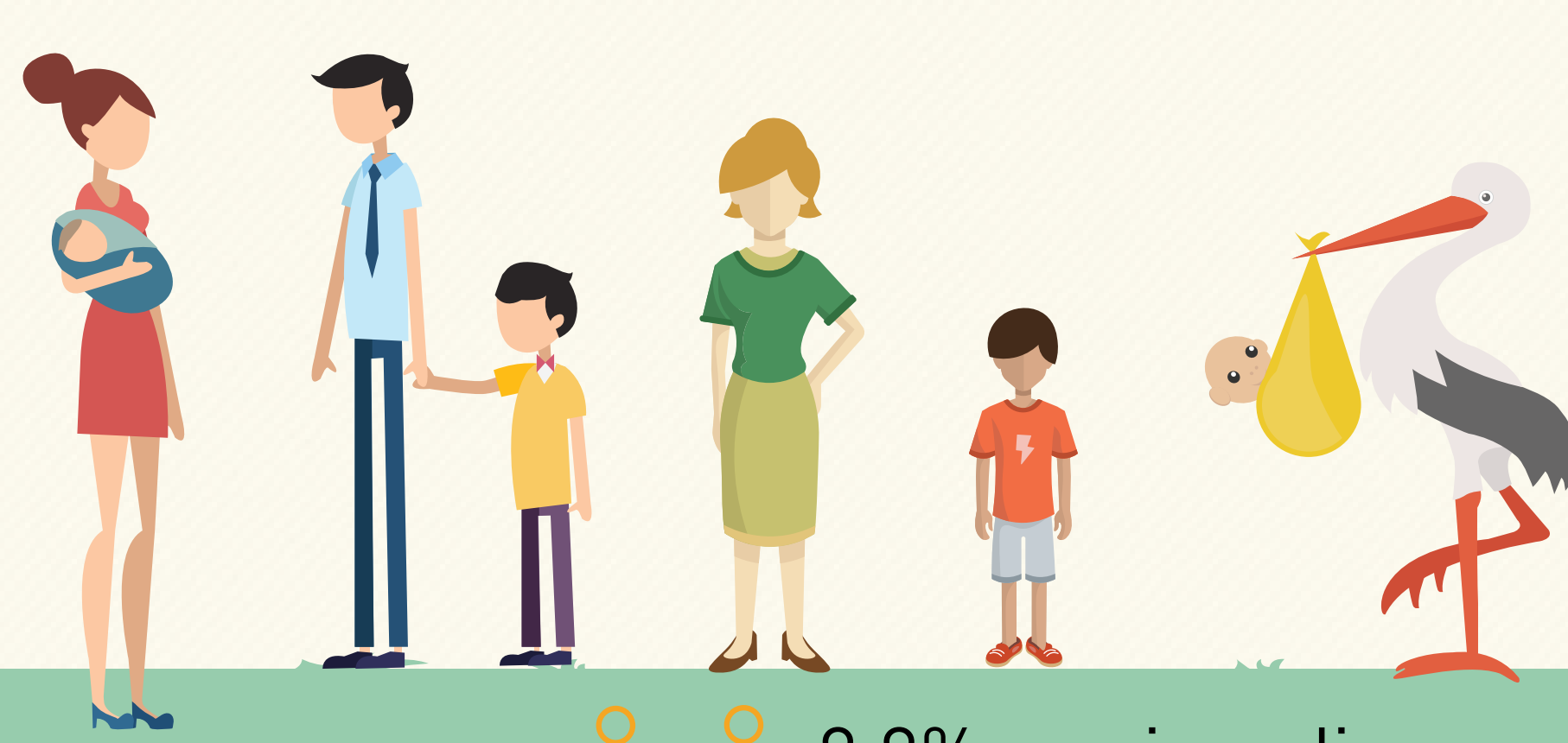


Zicht op de Jeugdhulp



Rekenkameronderzoek gemeente Berkelland

 8,8% van jeugdigen maakt gebruik van jeugdhulp

ONDERZOEK



Documentanalyse



Face-to-face interviews

Portefeuillehouder, beleids- en Voormekaarmedewerkers



Telefonische interviews

Jeugdhulpaanbieders, voorliggende voorzieningen en de koepel van huisartsen



Focusgroepen

jeugdhulpgebruikers, ouders van jeugdhulpgebruikers en de gemeenteraad

CONCLUSIES



Inbreng van de gemeenteraad bij de kaderstelling is minimaal geweest



Specifieke beheersmaatregelen voor de overschrijding op de jeugdhulpkosten ontbreken



De toegang wordt door cliënten goed gewaardeerd. Definiëring van de regierol en samenwerking rond complexe casuïstiek zijn aandachtspunten



Inzicht in het al dan niet behalen van (beleids-)doelstelling en met betrekking tot de jeugdhulp ontbreekt



De raad heeft onvoldoende handvatten en mogelijkheden gepakt en gekregen van het college om zijn verschillende rollen goed te vervullen

AANBEVELINGEN

VOOR COLLEGE & DE RAAD:



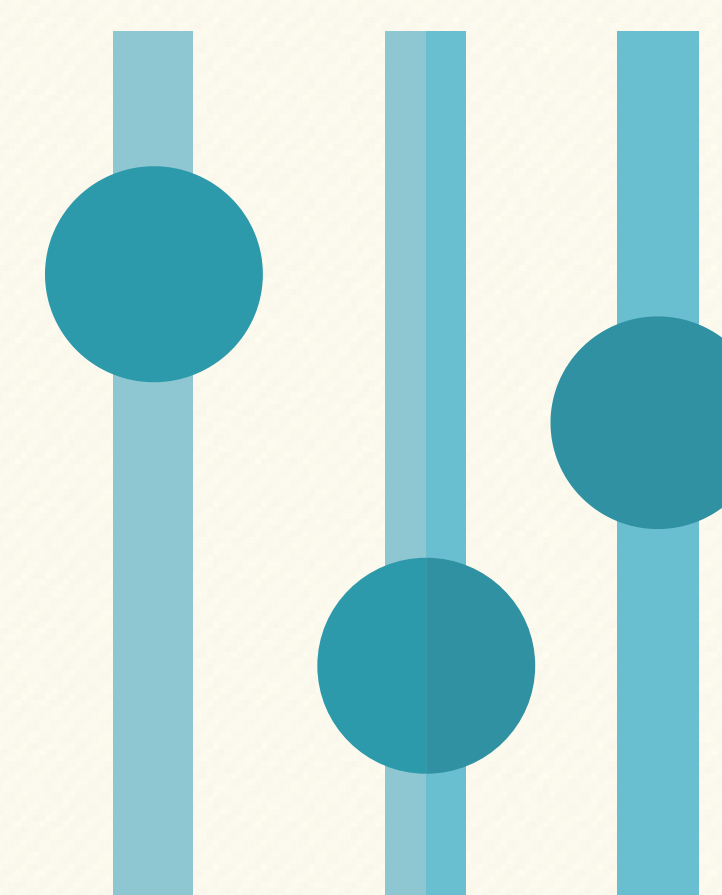
Operationaliseer samen beleidsdoelstellingen (specifiek gericht op jeugdhulp) en ontwikkel een monitor

VOOR HET COLLEGE:



Stel specifieke beheersmaatregelen op met betrekking tot overschrijdingen op de jeugdhulp

VOOR DE RAAD:



- ▶ *Versterk de kaderstellende rol van de raad. Zorg dat de raad ook de regionale beleidskaders vaststelt.*
- ▶ *Versterk de controlerende rol van de raad: De informatievoorziening aan de raad dient verbeterd te worden. Zorg dat de raad bijgepraat over hoe de regionale samenwerking is georganiseerd*