



Pilot duurzame verpachting landbouwgronden 2018-2021

31 maart 2021

Evert Prins (Louis Bolk Instituut)
Jan-Paul Wagenaar (Louis Bolk Instituut)
Hetty van Hout (grondzaken)
Esther Rutten (natuur en landschap)

Programma

Introductie vanuit gemeente

Louis Bolk
Instituut

Inspraakronde

Samenvatten voorbereidende opdracht en
inspraakronde

Discussie stellingen

Afsluiting & vervolg



Proces in notendop

- Wethouder bezoekt bijeenkomst provincie 2017
- Kleinschalig begin: bloemenranden 2018
- Opschalen in 2019:
 - extra bloemenranden
 - geen chemische bestrijdingsmiddelen
 - geen kunstmest
- Maatwerk ZLTO in 2020:
 - Geen chemische insecticiden (herbiciden en fungiciden mogen wel)
 - verplichting vanggewas onder te werken (= veel minder glyfosaatgebruik)
 - Geen kunstmest, wel vervangers



Externe betrokkenen

- Pachtors bloemrijke randen
- Overige pachtors / ZLTO
- IVN Bernheze
- ANV Maashorstboeren
- WUR / EIS



Opdracht college

- Ga ervoor: wij willen een voorbeeld stellen!
- Controle op basis van vertrouwen
- Kies een pragmatische opzet, die past bij onze situatie.



Vervolg

- Gemeente en Louis Bolk Instituut werken een of enkele voorwaardenpakketten uit
- Terugkoppeling aan belanghebbenden – mogelijkheid tot reageren
- Besluitvorming gemeente



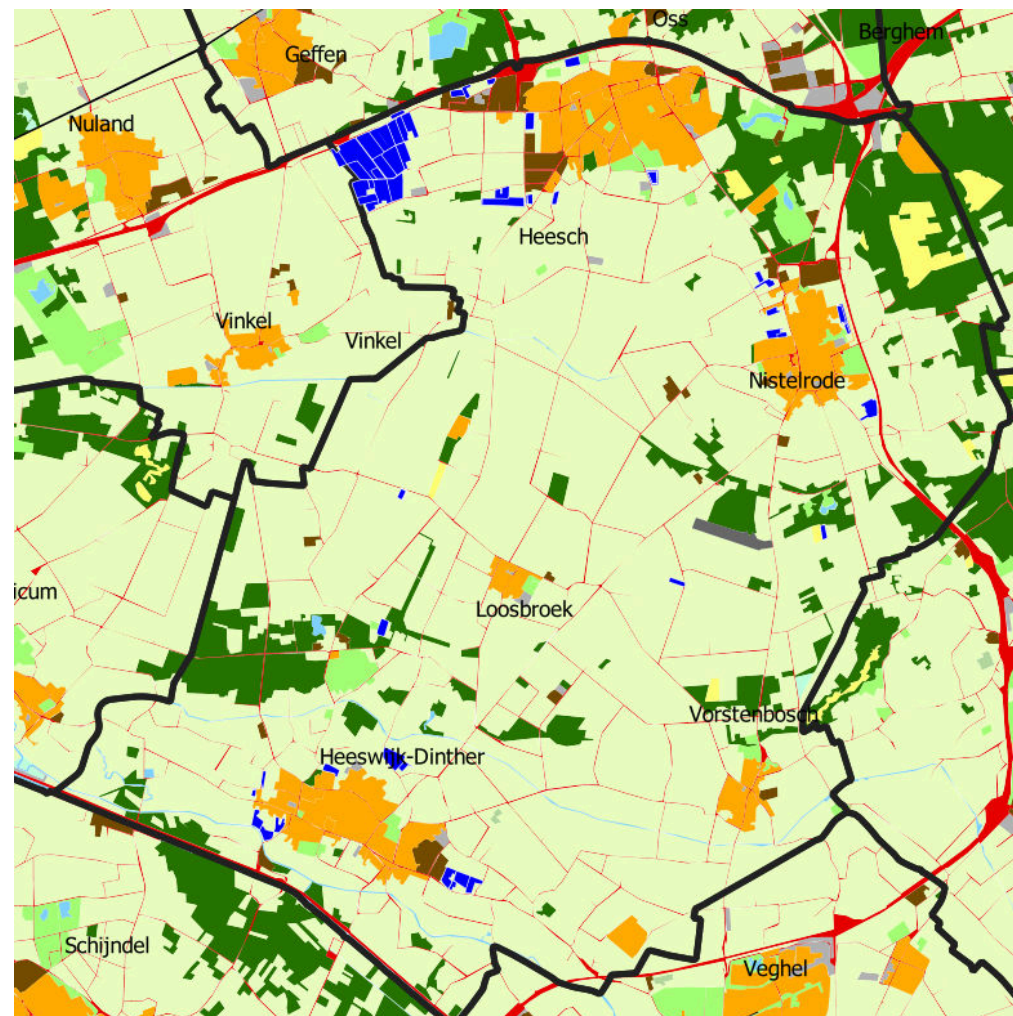
Duurzame pacht gemeente Bernheze

Evert Prins

Jan Paul Wagenaar

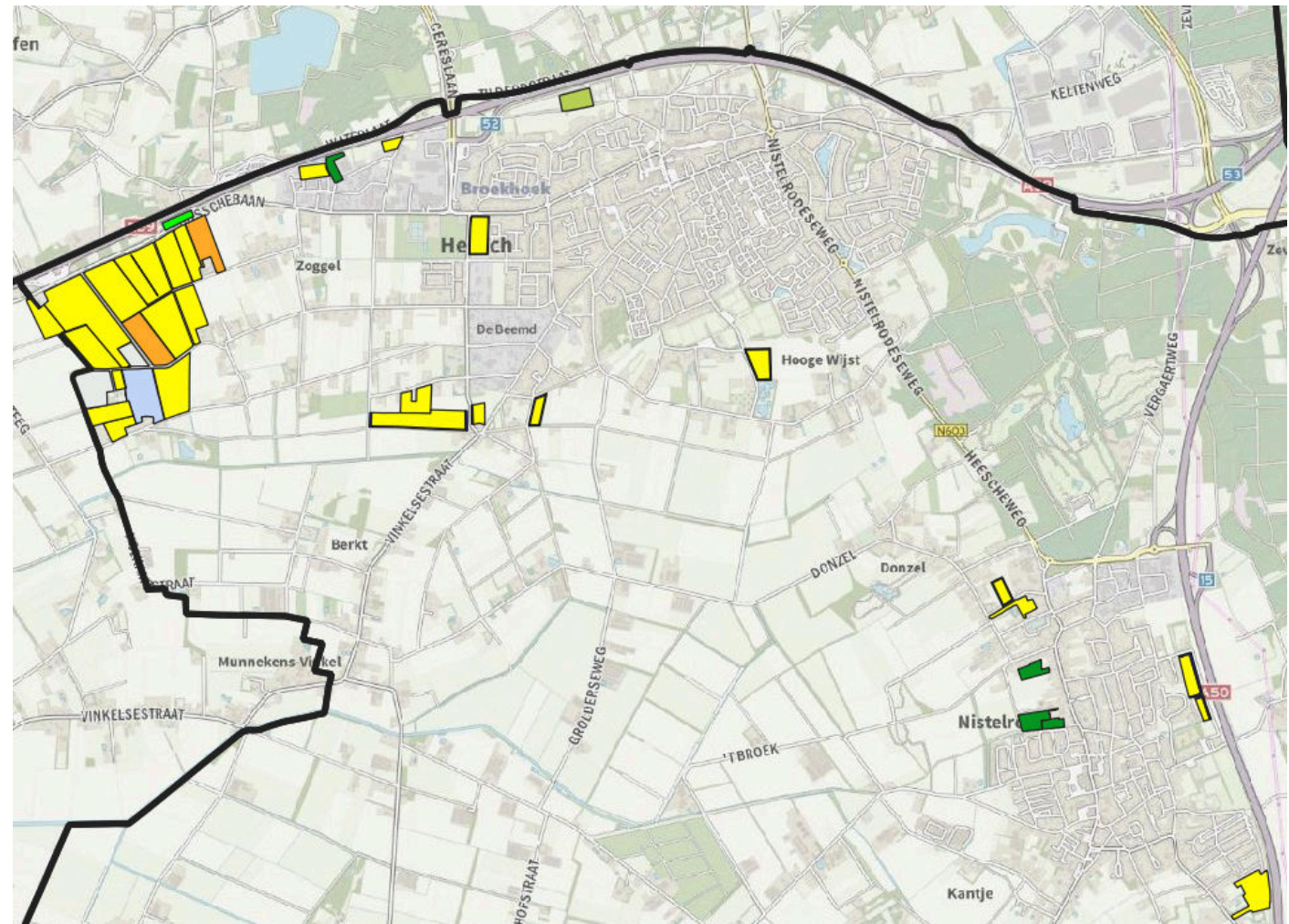


Kaartje percelen



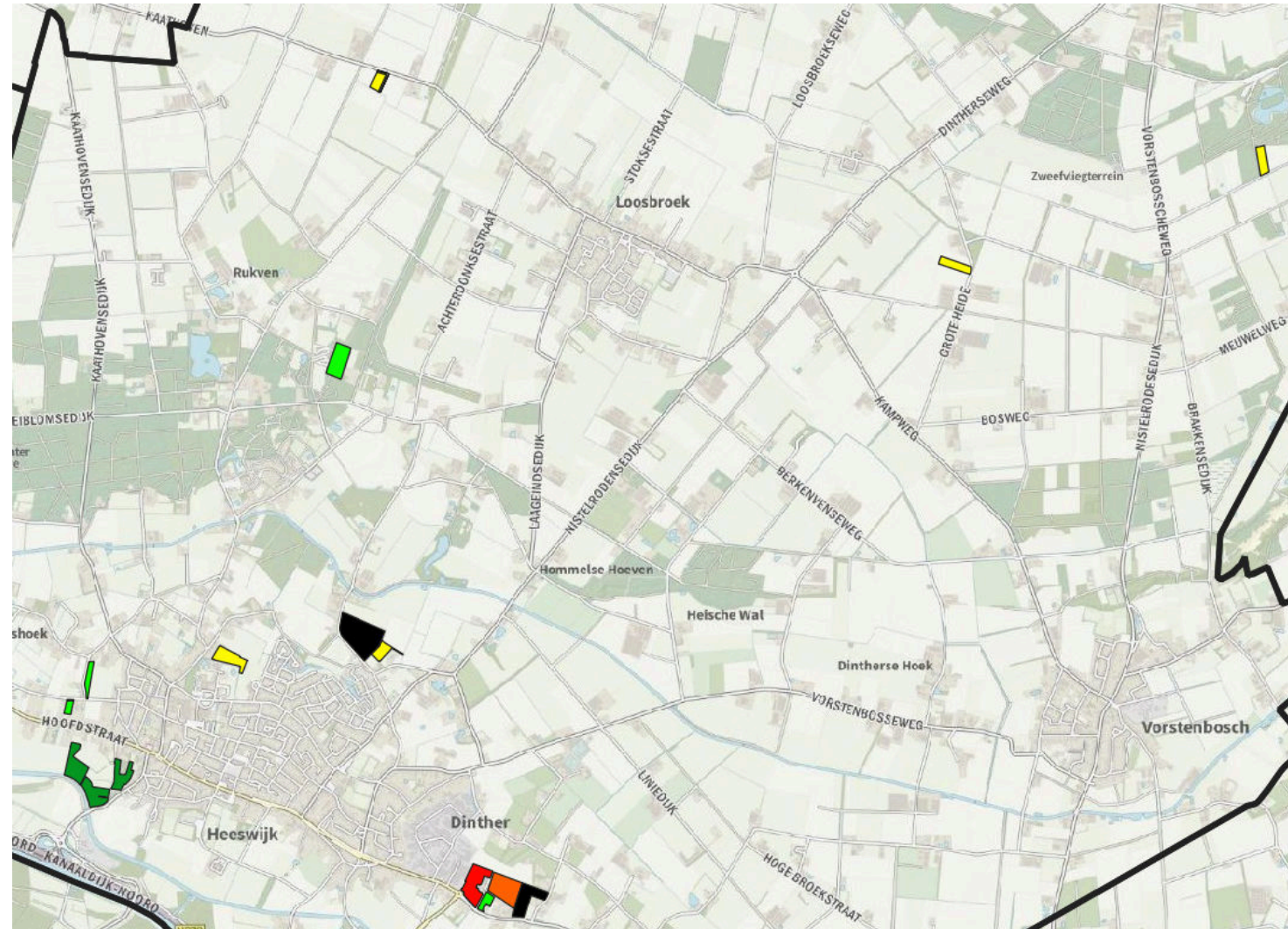
Huidig landgebruik

- Aardappelen, consumptie
- Aardbeien op stellingen, wachtbed
- Aardbeien open grond, wachtbed
- Bieten, suiker-
- Bos- en haagplanten, open grond,
- Cichorei
- Tarwe, zomer-
- Grasland, blijvend
- Grasland, tijdelijk
- Miscanthus
- Maïs, corncob mix
- Maïs, korrel-
- Maïs, snij-
- Rand, grenzend aan blijvend
- Rand, grenzend aan bouwland,
- Agrarisch natuurmengsel
- onbekend



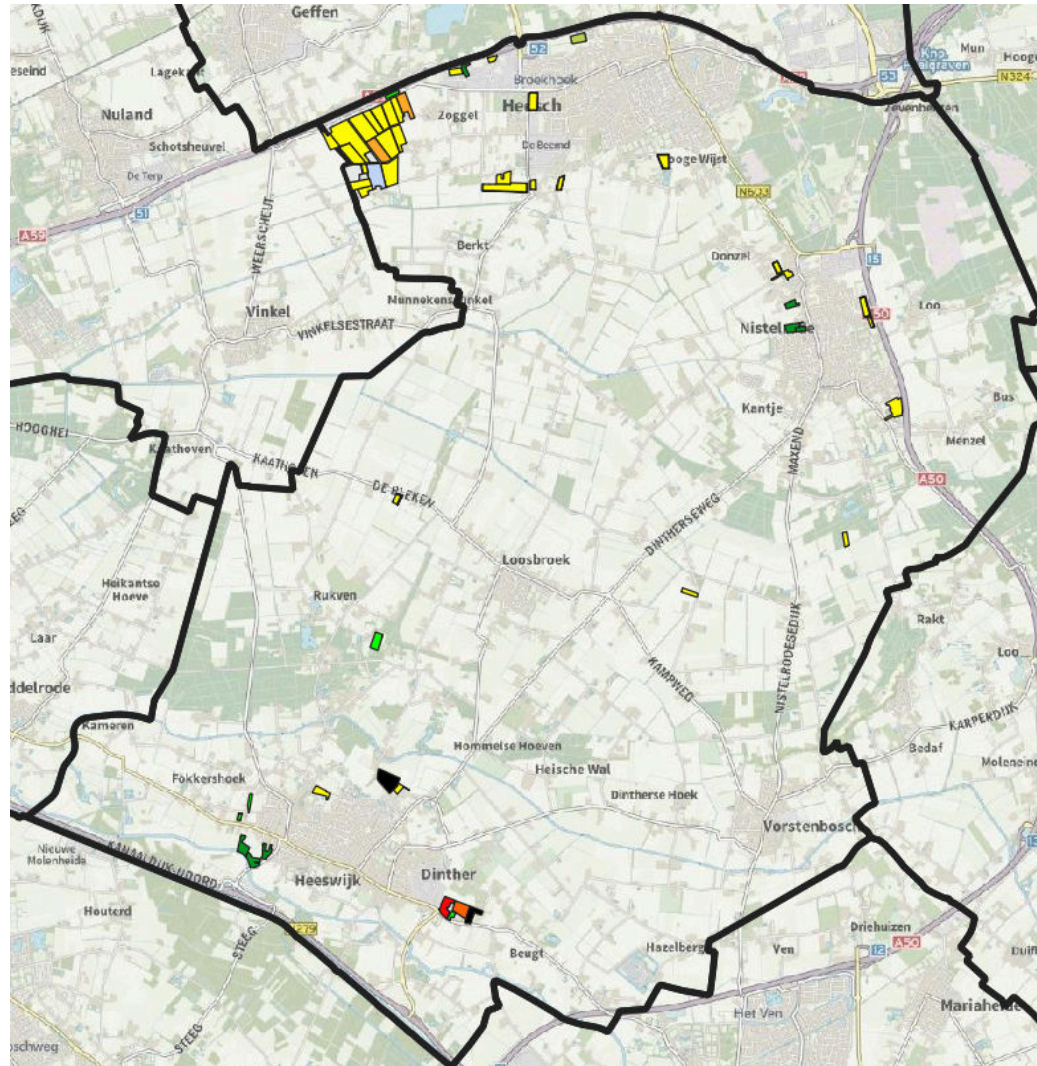
Huidig landgebruik

- Aardappelen, consumptie
- Aardbeien op stellingen, wachtbed
- Aardbeien open grond, wachtbed
- Bieten, suiker-
- Bos- en haagplanten, open grond,
- Cichorei
- Tarwe, zomer-
- Grasland, blijvend
- Grasland, tijdelijk
- Miscanthus
- Maïs, corncob mix
- Maïs, korrel-
- Maïs, snij-
- Rand, grenzend aan blijvend
- Rand, grenzend aan bouwland,
- Agrarisch natuurmengsel
- onbekend



Huidig landgebruik

- Aardappelen, consumptie
- Aardbeien op stellingen, wachtbed
- Aardbeien open grond, wachtbed
- Bieten, suiker-
- Bos- en haagplanten, open grond,
- Cichorei
- Tarwe, zomer-
- Grasland, blijvend
- Grasland, tijdelijk
- Miscanthus
- Maïs, corncob mix
- Maïs, korrel-
- Maïs, snij-
- Rand, grenzend aan blijvend
- Rand, grenzend aan bouwland,
- Agrarisch natuurmengsel
- onbekend



Inspraakronde

Toelichting 'Huiswerkopdracht'

afwegen. Wat zijn volgens u de belangrijkste drie thema's (op volgorde van belangrijkheid)

Thema 1:

Thema 2:

Thema 3:.....

Ontbreekt er een belangrijk thema? Zet die dan in uw top 3.

Hieronder kunt u de thema's toelichten. Beschrijf concreet waar de nieuwe pachtcontracten volgens u toe zouden moeten leiden. Dit kan een doel zijn (bijv. het voorkomen van een specifiek insect) of een maatregel (bijv. verplicht grasland). Doe dat voor uw drie belangrijkste thema's.

Thema	Concreet doelen of maatregelen
1	
2	
3	

Aanleveren informatie

Voor opdracht 1 (uw korte presentatie) hoeft u niets op te sturen, behalve eventueel de kaart met percelen voorzien van uw (aan)tekeningen. Houwt er rekening mee dat u kort aan het woord komt. Later is er volgende tijd om uw punten uitgebreider toe te lichten.

Inspreekronde



- Iedereen aan het woord
- 1 minuut spreektijd
- Toelichting in discussie en buiten deze bijeenkomst
- Willekeurige volgorde

IVN

Heemkundekring

Dorpsraad Vorstenbosch

Kerncommissie Loosbroek

Dorpsraad Nistelrode

Actief Burgerschap Heeswijk-Dinther

Waterschap Aa en Maas

(afgemeld)

Brabants Landschap

Ondernemersvereniging

Bernhezer Buitenwacht

Pachter met bloemenrand

ZLTO

Bijeenvereniging Bernheze

Provincie Noord-Brabant

Maashorstboeren

Biologische boer

Wageningen UR

Samenvatting 'huiswerkopdracht'



1. Biodiversiteit

↓
Mogelijke (!) doelen en maatregelen

- Geen / minder gewasbeschermingsmiddelen
- Kruidenrijk grasland / bloemenrand / keverbank stimuleren
- Verbindingszones maken
- Intensieve teelten verbieden
- Monocultuur verbieden
- Blijvend grasland verplichten



2. Bodemkwaliteit

- Verplicht blijvend grasland
- Toewerken naar meer bodemorganische stof
- Alleen vaste mest
- Geen kunstmest
- Verplicht SKAL gecertificeerd boeren
- Niet/beperkt kerende grondbewerking
- Langdurige pacht: mogelijkheid om te investeren in bodemkwaliteit



3. **Verdienmodel** / perspectief voor de pachter

- Compensatie voor minder saldo
- Langdurige pacht (perspectief)
- Beloningssysteem: grote inspanning pachter belonen (flexibel)
- Duurzame relatie pachter-verpachter



4. Landschap

- Landgebruik aanpassen aan bodem/omgeving/landschap etc
- Bevorderen landschapselementen
- Bloemenranden



Bron: ANV Hollands Noorden

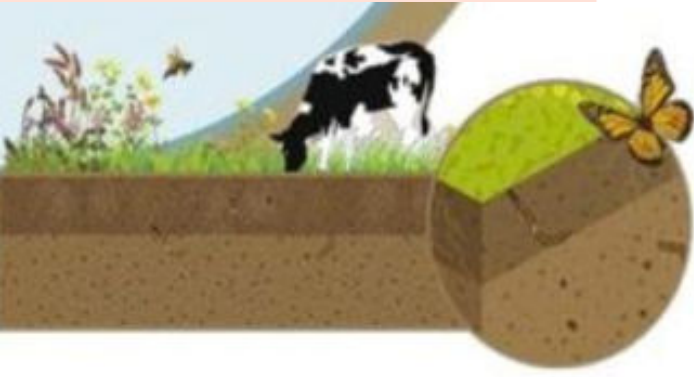
Overige opmerkingen / thema's

Zichtbaarheid burger/draagvlak:

- Boer wil laten zien wat er kan

Innovatie stimuleren

- Goede voorbeelden delen / beschikbaar maken
- Proeftuin creëren: experimentele teelten mogelijk maken door lage pacht.



Meest genoemde thema's huiswerkopdracht

1. **Biodiversiteit**
2. **Bodemkwaliteit** (incl bodemleven)
3. Verdienmodel en perspectief voor de boer
4. **Landschap**
Zichtbaarheid burger & educatie
5. Innovatie stimuleren
6. **Water**
Klimaat
'duurzaam gebruik'

Dikgedrukt = initiële doelen

Discussie

Hartelijk dank voor uw
inbreng!

Standpunt onvoldoende aan bod gekomen?

Neem voor 15 april contact op met:

Evert Prins

e.prins@louisbolk.nl

06 15 25 50 78

Vervolg

- Tot 15 april contact opnemen met Evert
- Gemeente en Louis Bolk Instituut werken een of enkele voorwaardenpakketten uit
- Terugkoppeling 9 juni partnerbijeenkomst– mogelijkheid tot reageren
- Besluitvorming gemeente



Einde sessie

Hartelijk dank voor uw deelname

