



vGRP 2019-2023

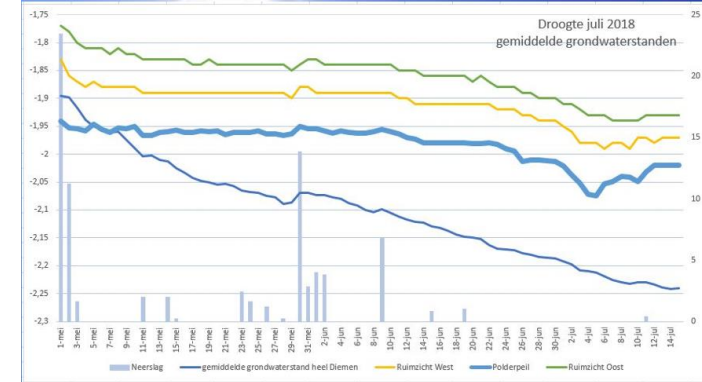
Beleidsplan Stedelijk Water

verbreed Gemeentelijk Rioleringsplan

De gemeentelijke taken

1. Inzameling en transport van afvalwater

2. Hemelwaterzorgplicht 3. Grondwaterzorgplicht



1. Inzameling en transport van afvalwater (riolering)



Grote relatie met Volksgezondheid

Gemeentelijke taak,
vastgelegd in de
Wet Milieubeheer



1. Inzameling en transport van afvalwater (riolering)



Amsterdam:
“Boldootkar”

1. Inzameling en transport van afvalwater (riolering)

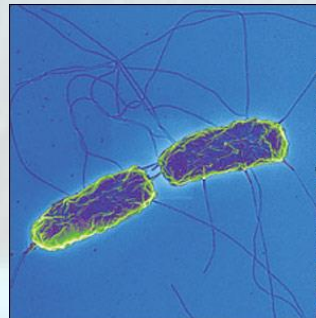
Difterie



Cholera



Tyfus



1. Inzameling en transport van afvalwater (riolering)

“Sterfteoverschot” wordt “Sterftetekort”



Sanitatie



Gezondheidszorg

1. Inzameling en transport van afvalwater (riolering)

| Jaar | heffings- eenheden | rioolheffing benodigd | rioolheffing voorstel | % dekking | Inkomsten | | Inkomsten rioolheffing |
|------|-----------------------|--------------------------|--------------------------|-----------|-----------|-------|---------------------------|
| | | | | | stijging | | |
| | | | | | EUR | % | |
| | | | 208,00 | | | | |
| 2019 | 14.350 | 201,89 | 208,00 | 102% | | 0,00% | 2.958.100 |
| 2020 | 16.885 | 225,54 | 208,00 | 91% | | 0,00% | 3.272.310 |
| 2021 | 16.850 | 218,28 | 208,00 | 94% | | 0,00% | 3.471.100 |
| 2022 | 17.150 | 216,59 | 208,00 | 95% | | 0,00% | 3.532.900 |
| 2023 | 17.150 | 215,69 | 208,00 | 98% | | 0,00% | 3.532.900 |
| 2024 | 17.150 | 214,16 | 208,00 | 98% | | 0,00% | 3.532.900 |
| 2025 | 17.150 | 211,50 | 208,00 | 97% | | 0,00% | 3.532.900 |
| 2026 | 17.150 | 214,37 | 208,00 | 98% | | 0,00% | 3.532.900 |
| 2027 | 17.150 | 206,97 | 208,00 | 100% | | 0,00% | 3.532.900 |
| 2028 | 17.150 | 211,36 | 208,00 | 97% | | 0,00% | 3.532.900 |
| 2029 | 17.150 | 215,27 | 208,00 | 98% | | 0,00% | 3.532.900 |
| 2030 | 17.150 | 220,26 | 208,00 | 94% | | 0,00% | 3.532.900 |
| 2031 | 17.150 | 222,96 | 208,00 | 92% | | 0,00% | 3.532.900 |

Rioolheffing (vh.Rioolrecht) borgt de instandhouding van de riolering

Afgelopen planperiode: € 206

Nieuwe planperiode: € 206

2. Hemelwaterzorgplicht

Gemeente heeft zorgplicht voor
inzameling en verwerking van
overtollig hemelwater (Waterwet)



Omgaan met extreme neerslag = **Klimaatadaptatie**

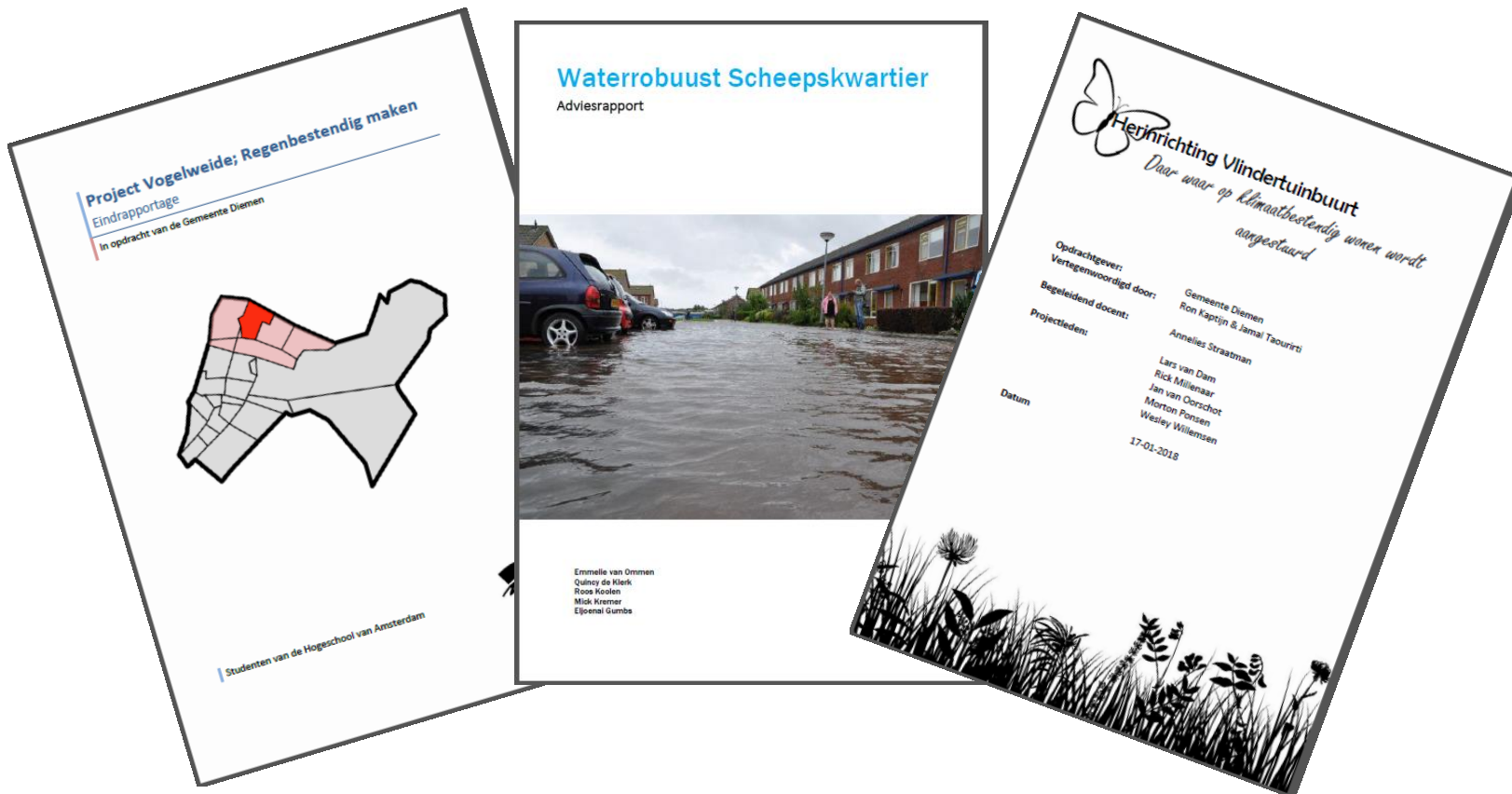
2. Hemelwaterzorgplicht

Stresstest



Figuur 2.1 Het Oranjeplantsoen bij een bui van 60, 90 en 120 mm in een uur (Klimaatatlas AGV, <https://agv.klimaatatlas.net/>)

2. Hemelwaterzorgplicht

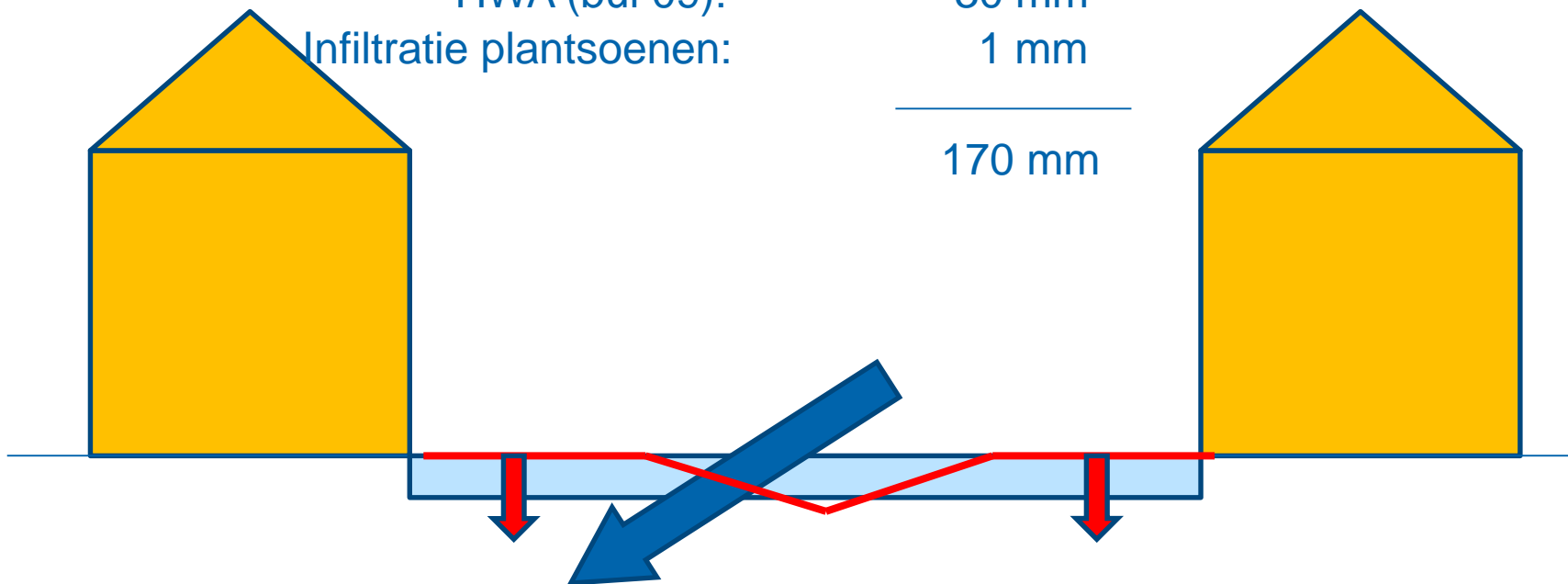


Onderzoeken HvA-minorstudie

2. Hemelwaterzorgplicht

| | |
|-----------------------------------|-------|
| Capaciteit buurt: | 63 mm |
| Afstroming naar oppervlaktewater: | 53 mm |
| Holle wegen: | 12 mm |
| Buurt 10 cm lager: | 11 mm |
| HWA (bui 09): | 30 mm |
| Infiltratie plantsoenen: | 1 mm |

170 mm



2. Hemelwaterzorgplicht

Klimaatbestendig, uursom



Uitgangspunten in dit vGRP:

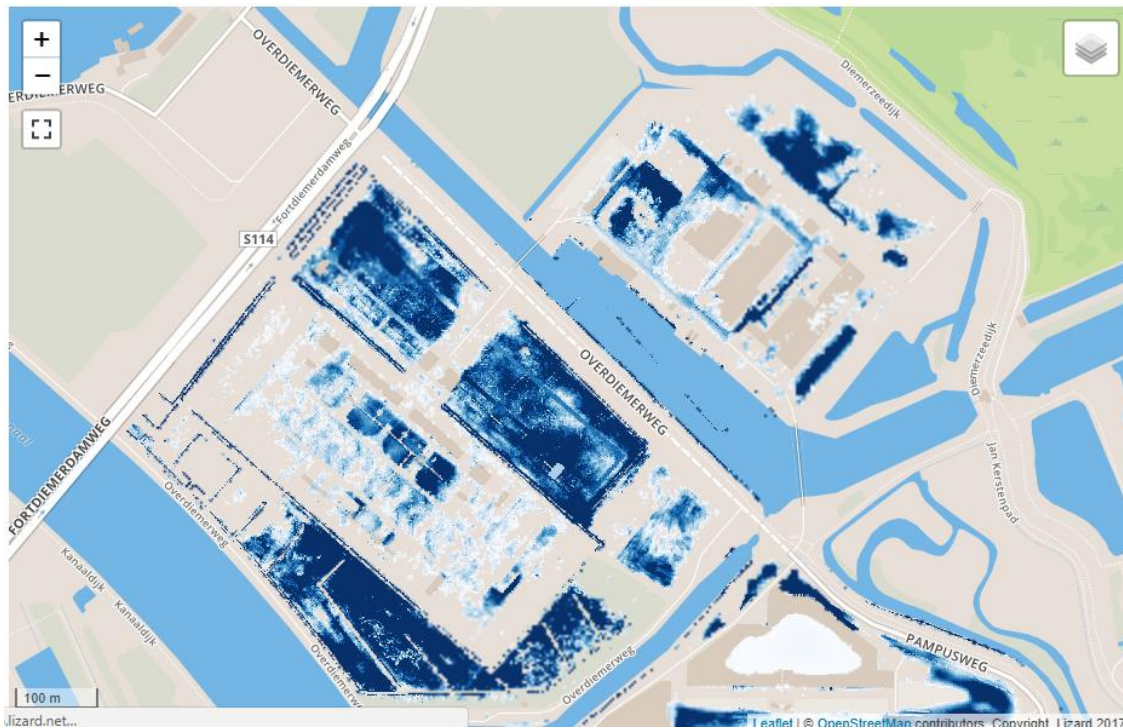
120 mm in een uur:

- Diemen Noord en –Zuid
- Nieuwbouw
- Inbreidingen

90 mm in een uur:

- Diemen Centrum

2. Hemelwaterzorgplicht



Risicodialoog:

- Vitale functies
- Bedrijven
- Burgers

3. Grondwaterzorgplicht

Inspanningsverplichting (Waterwet) :

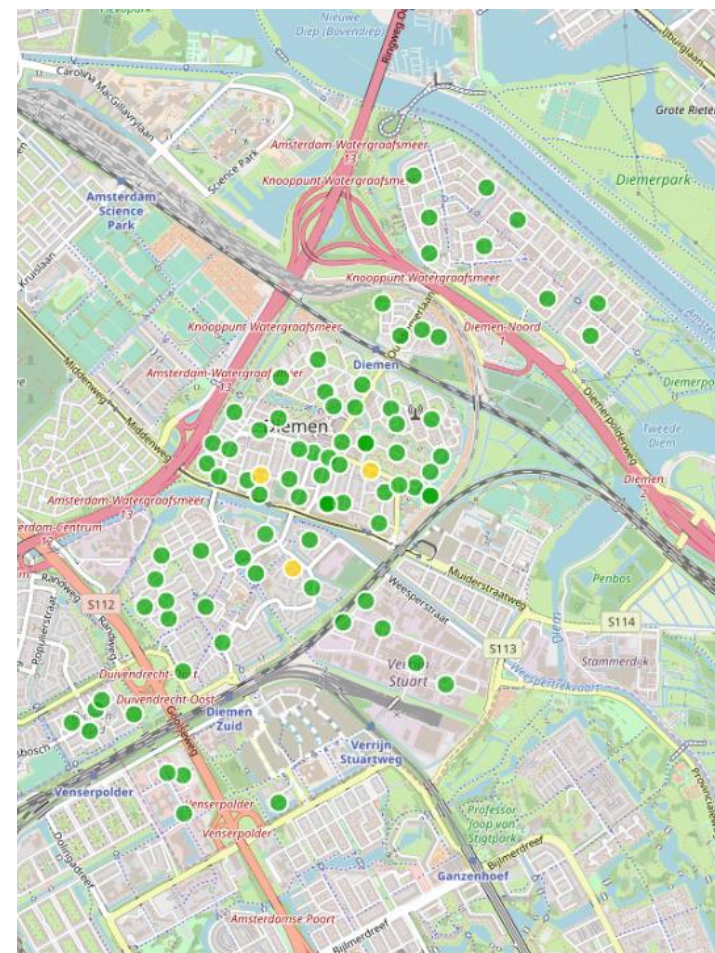
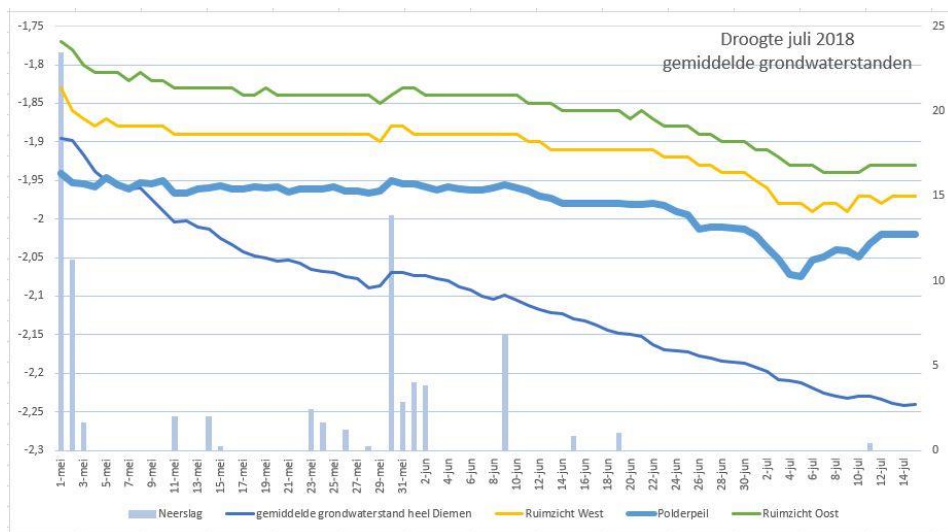
Beperken van structureel nadelige gevolgen van de grondwaterstand voor de aan de grond gegeven bestemming in het openbaar gemeentelijk gebied, mits doelmatig.



3. Grondwaterzorgplicht

Monitoring:

85 automatische peilbuizen



Samenwerking



“Regio”



ambtelijk



bestuurlijk

Diemen
Ouder-Amstel
Uithoorn
De Ronde Venen
Amstelveen
Aalsmeer
Wijdmeren
Stichtse Vecht
Amsterdam
Hilversum
Huizen
Gooise Meren
Weesp
BEL-gemeenten
AGV



Vervanging

Modelberekeningen

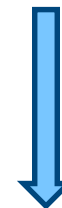
Rioolbeheer



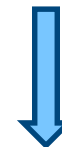
Ambities
Risico's
Doelen



Laagst
maatschappelijke
kosten



Keuzen en
kostendekkingsplan



Financiële
dekking



Ontwikkeling
rioolheffing



Vragen ?

