

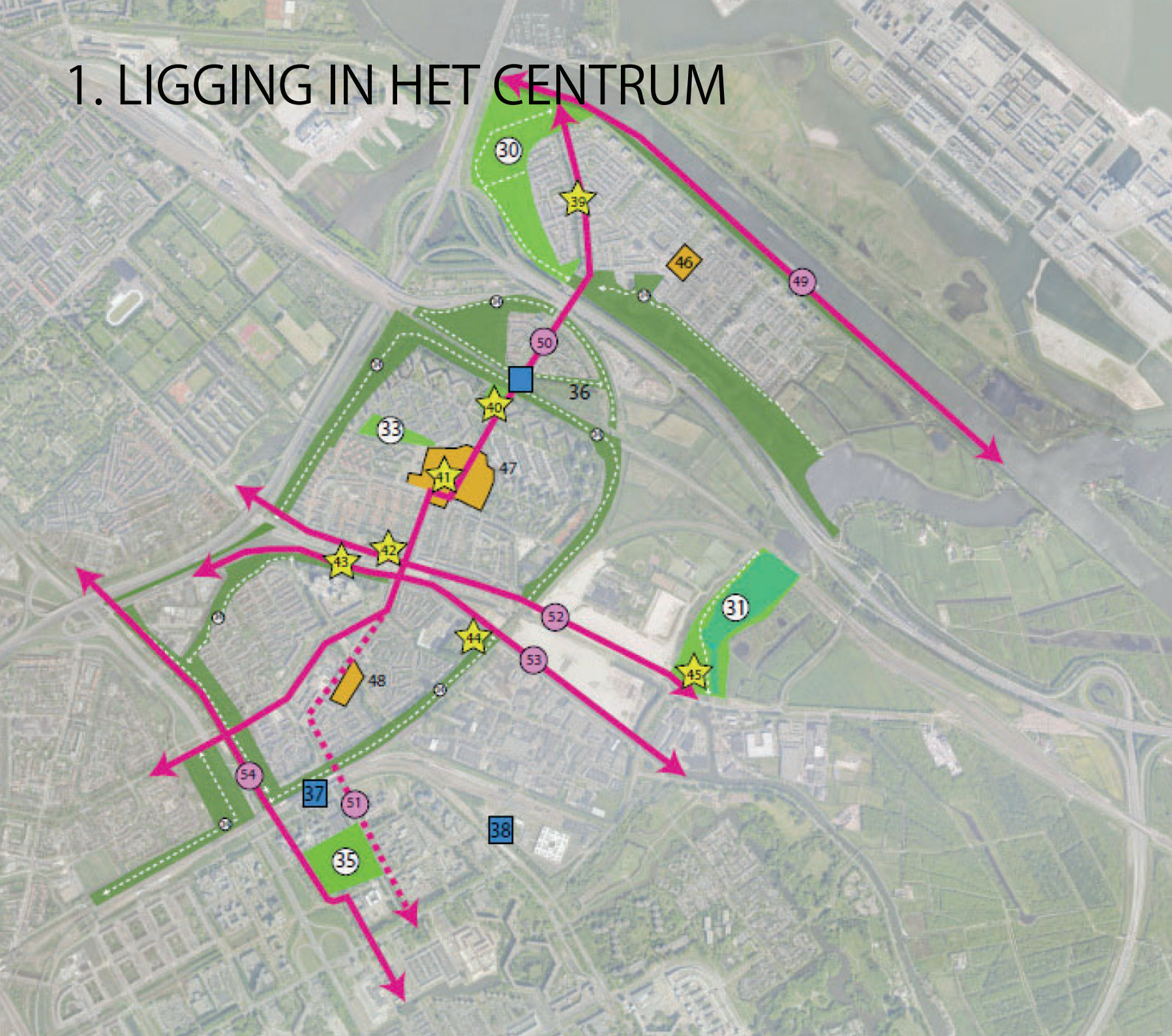
Stedenbouwkundige randvoorwaarden en Beeldkwaliteitseisen Bibliotheek in De Omval

16 januari 2020 | gemeente Diemen

INHOUD

1. Ligging in het Centrum	3
2. Locatie	4
3. Sociale veiligheid	5
4. Bouwvlak	6
5. Opbouw volume	7
6. Gevelopeningen	8
7. Natuurinclusief bouwen	11
8. Materialisatie gevel	12

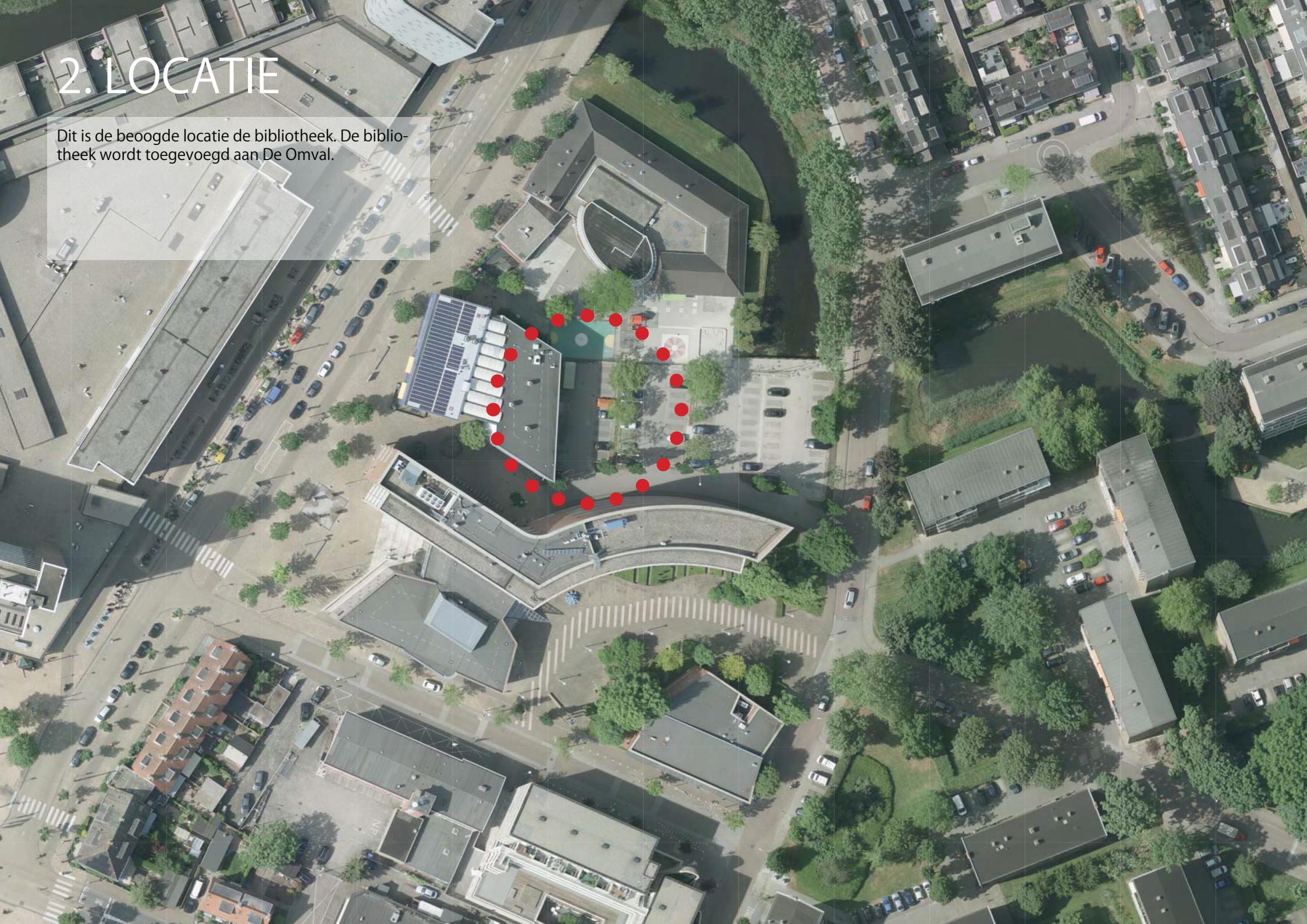
1. LIGGING IN HET CENTRUM



-  **Park & Groen**
 - 30. De Omloop
 - 31. de Diem-zuid
 - 33. park Rene Cassinlaan
 - 34. wandel landschap
 - 35. Bergwijkpark
-  **Stations**
 - 36. Diemen centraal
 - 37. Diemen Zuid
 - 38. Verrijn Stuart
-  **Parels**
 - 39. plantsoen Houtbosch
 - 40. Van Gemertplantsoen
 - 41. pleinen centrum
 - 42. voorplein kerk
 - 43. laad en loswal
 - 44. begraafplaats Rustoord
 - 45. Entree Diem/ijbaan
-  **Winkel gebieden**
 - 46. Gruttoplein
 - 47. Centrum
 - 48. Kruidenhof
-  **Routes**
 - 49. Amsterdam Rijnkanaal
 - 50. Noordzuid-route
 - 51. Bergwijkpark-route
 - 52. Weespertrekvaar noord
 - 53. Weespertrekvaart zuid
 - 54. Diemen zuid - Amsterdam

2. LOCATIE

Dit is de beoogde locatie de bibliotheek. De bibliotheek wordt toegevoegd aan De Omval.



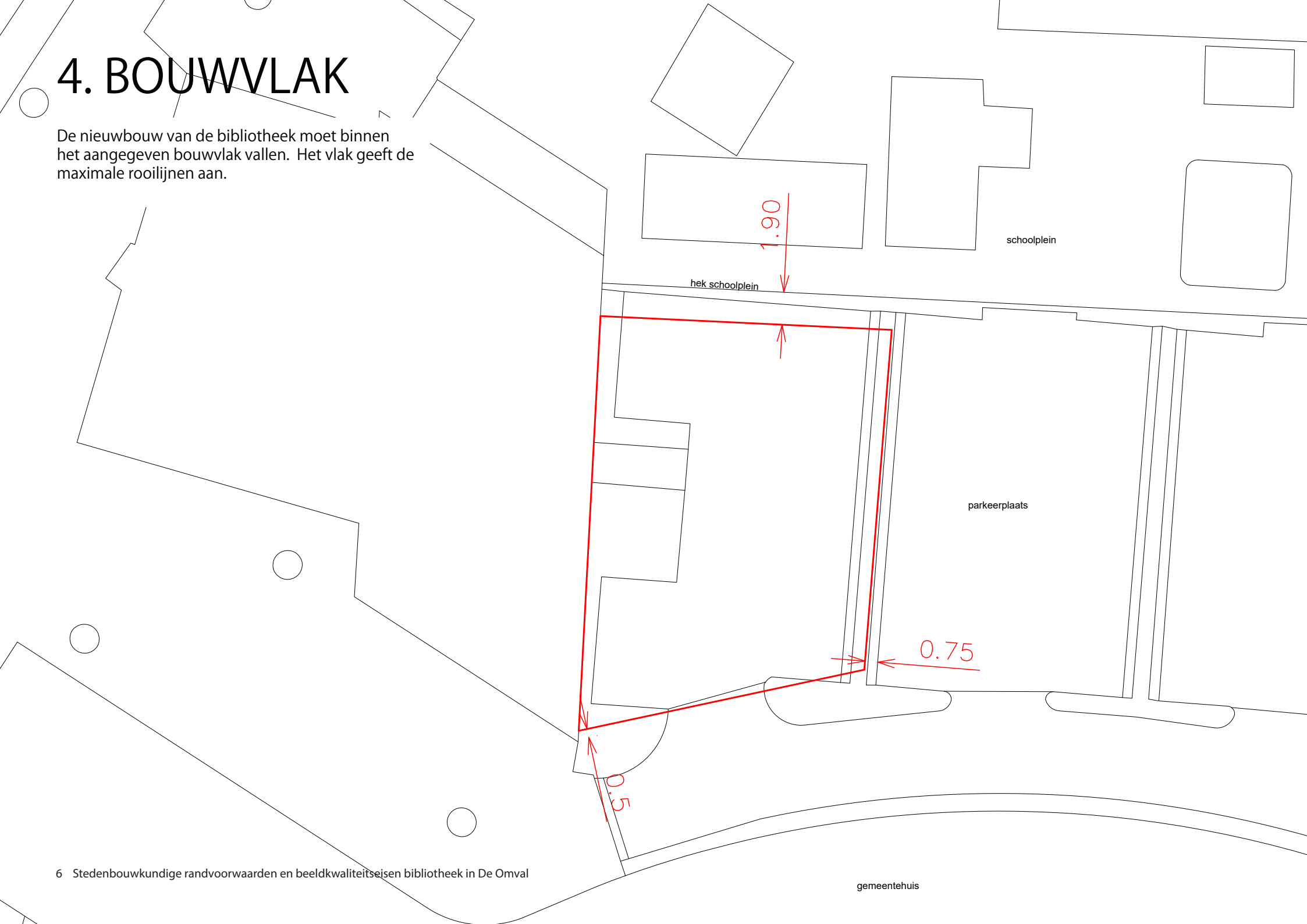
3. SOCIALE VEILIGHEID

De openbare ruimte moet naadloos aansluiten op de nieuwbouw. Hoekjes, nissen en andere ruimte waar geen zicht op is vanuit de openbare ruimte moeten vermeden worden. Door het maken van lange zichtlijnen van en naar de nieuwbouw ontstaat een sociaal veilige openbare ruimte rondom De Omval. Bij toekomstige ontwikkelingen moeten looproutes en de inrichting van de openbare ruimte nader bekeken worden. Het doel is om een wandelroute te maken vanuit de Ouddiemerlaan naar de Prins Mauritslaan.



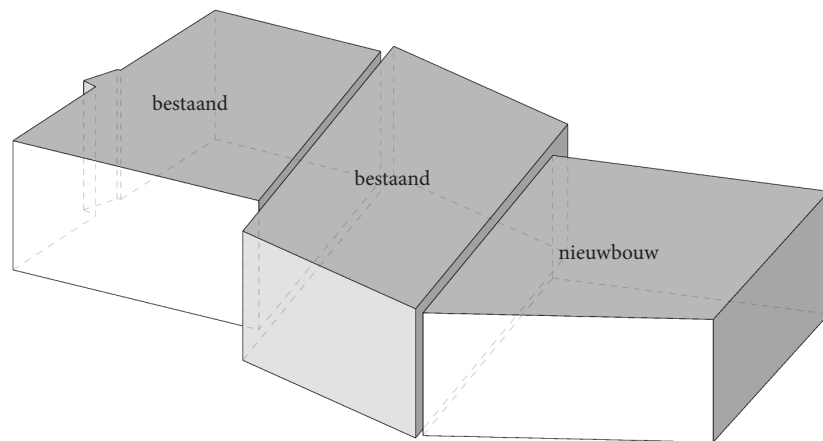
4. BOUWVLAK

De nieuwbouw van de bibliotheek moet binnen het aangegeven bouwvlak vallen. Het vlak geeft de maximale rooilijnen aan.

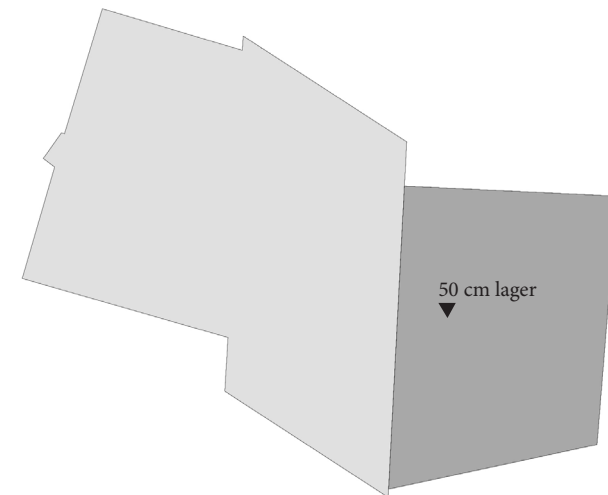


5. OPBOUW VOLUME

De nieuwbouw wordt het derde volume van het complex De Omval. De twee bestaande gebouwen hebben een duidelijk herkenbare uitstraling, materialisatie en oriëntatie. De nieuwbouw moet een uniek eigen karakter krijgen in deze reeks. De hoogte, vorm, oriëntatie en materialisatie wijkt dus af van de twee bestaande volumes.



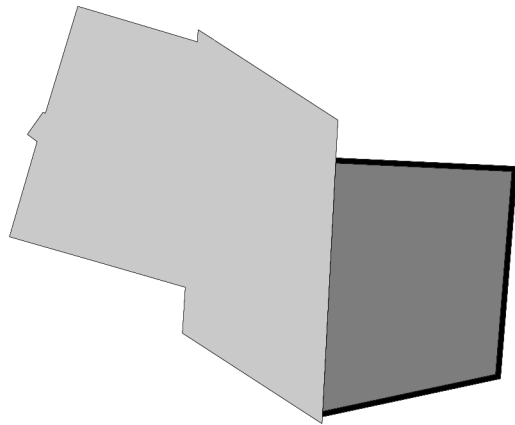
derde unieke volume in de reeks



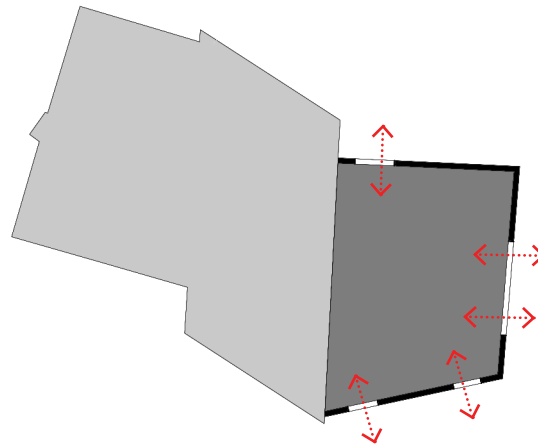
afwijkende hoogte
minimaal 50 centimeter lager dan bestaande volumes

6. GEVELOPENINGEN

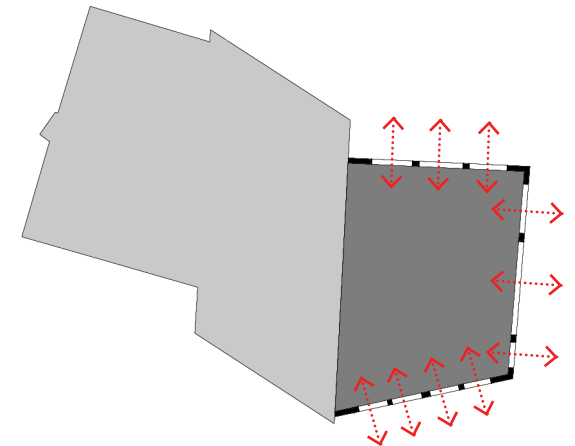
Alle gevelopeningen op de begane grond moeten tot het maaiveld worden doorgezet. Zo wordt een optimale zicht relatie binnen-buiten gecreëerd. Tevens bevordert dit de sociale veiligheid in de openbare ruimte.



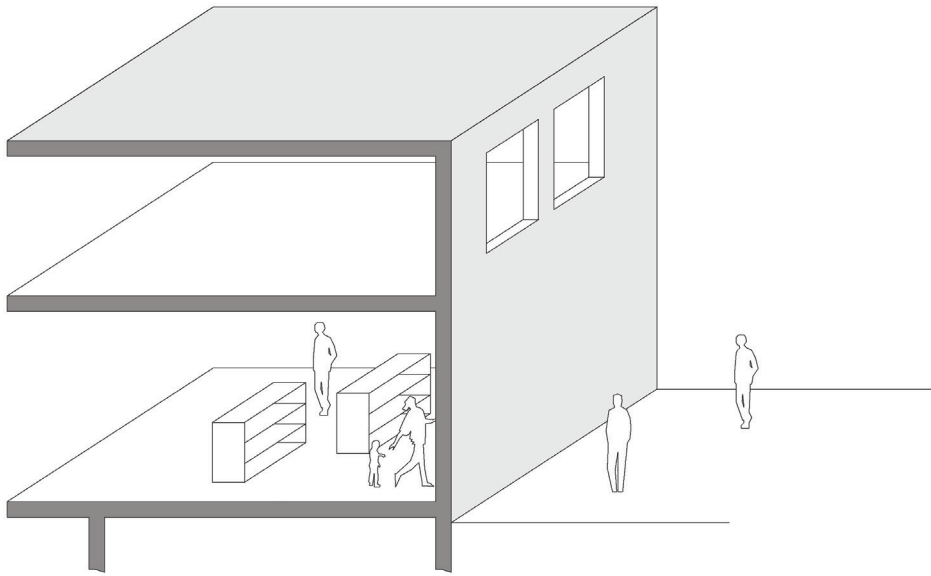
niet zo...



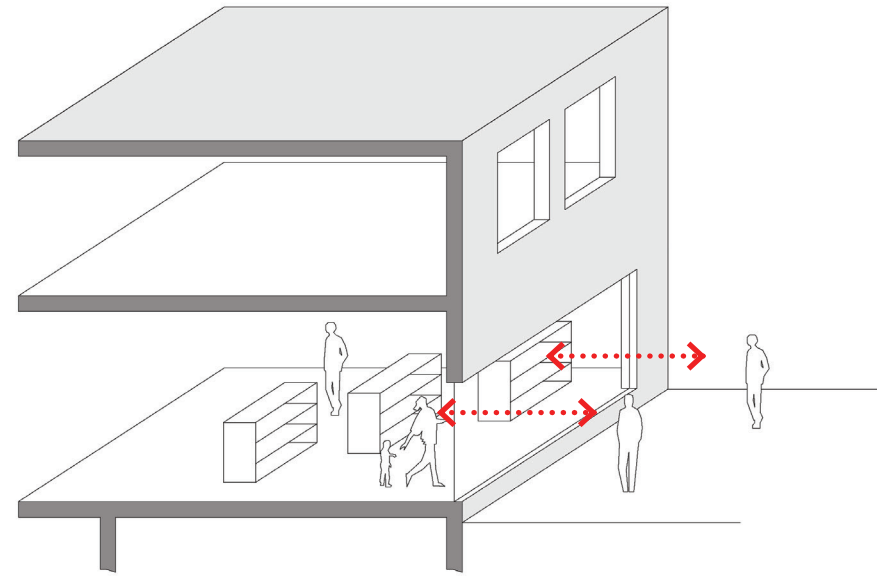
of zo...



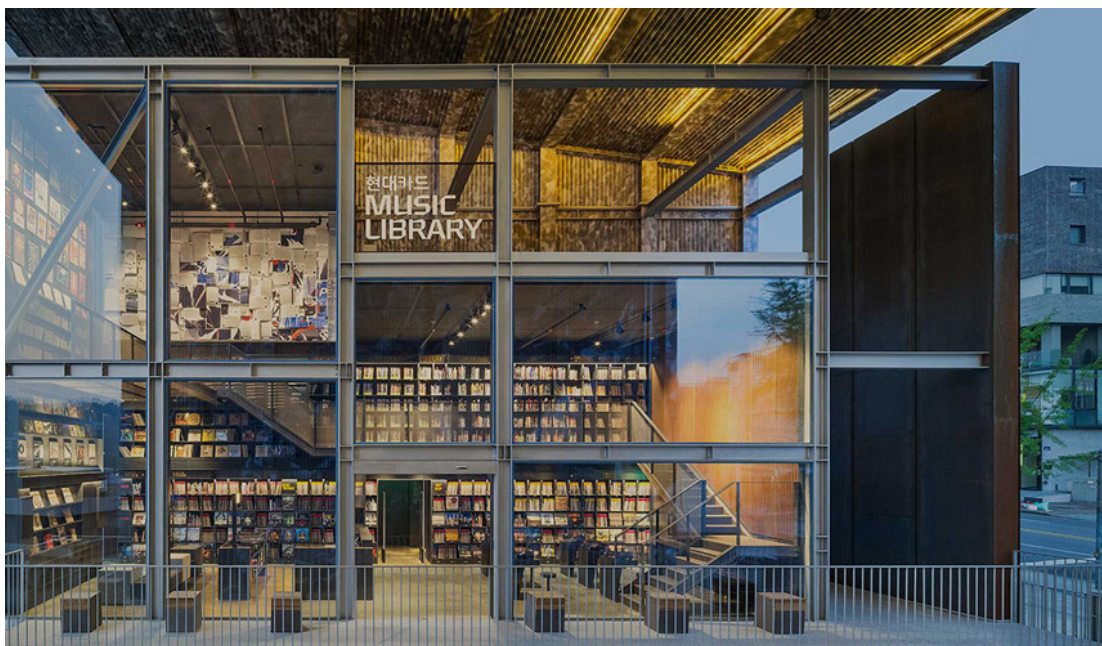
maar zo...



niet zo...



maar zo...



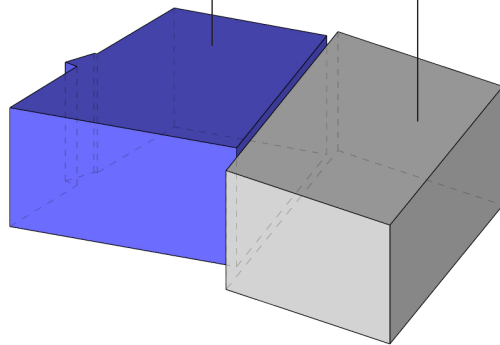
7. NATUURINCLUSIEF BOUWEN

De nieuwbouw dient natuurinclusief te zijn. Groene daken, nestkasten en groene gevels zijn een onderdeel van het gebouw.

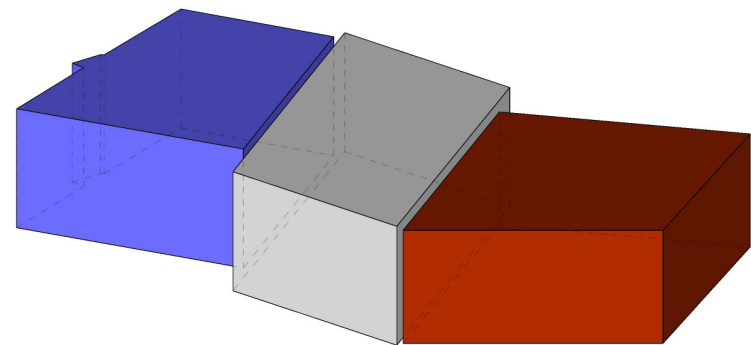


8. MATERIALISATIE GEVEL

De uitstraling van de gevel sluit qua concept aan bij de twee bestaande volumes. Het gehele volume wordt daarom ook bekleed met 1 soort materiaal in 1 kleurstelling.



bestaand



bestaand + nieuw

Het derde, nieuw te maken volume, dient aan te sluiten op de materialisatie in de omgeving. Het mag geen gladde, koude, spiegelende, glimmende gevel zijn maar het gebouw moet juist een vriendelijke uitstraling krijgen die aansluit bij de bakstenen gebouwen in de omgeving. Indien de gevel veel gevelopeningen bevat, is het van belang om de gevel 1 geheel te laten zijn om zo het concept van de 3 volumedelen te optimaliseren.

