

- Van Zuylen van Nijveltstraat139-145  
Witte vlek 1 is gelegen achteren naast Van Zuylen van Nijveltstraat139-145.  
Deze witte vlek heeft een oppervlakte van ongeveer 443m<sup>2</sup>.  
Gemeentecode WSN01 SectieB  
Percelen 9279, 9280  
Rijksdriehoek87322.9, 462186.4

De gronden worden gebruikt als achtertuin



Foto van de gronden



- Oude Trambaan

Witte vlek 2 is gelegen nabij de Oude Trambaan vanaf de Maaldrift. Deze witte vlek heeft een oppervlakte van ongeveer 16m<sup>2</sup>.

Gemeentecode WSN01 SectieB Percelen 12114

Klein driehoekje, geen bebouwing. Gemeenteground

Rijksdriehoek 89928, 463184.7



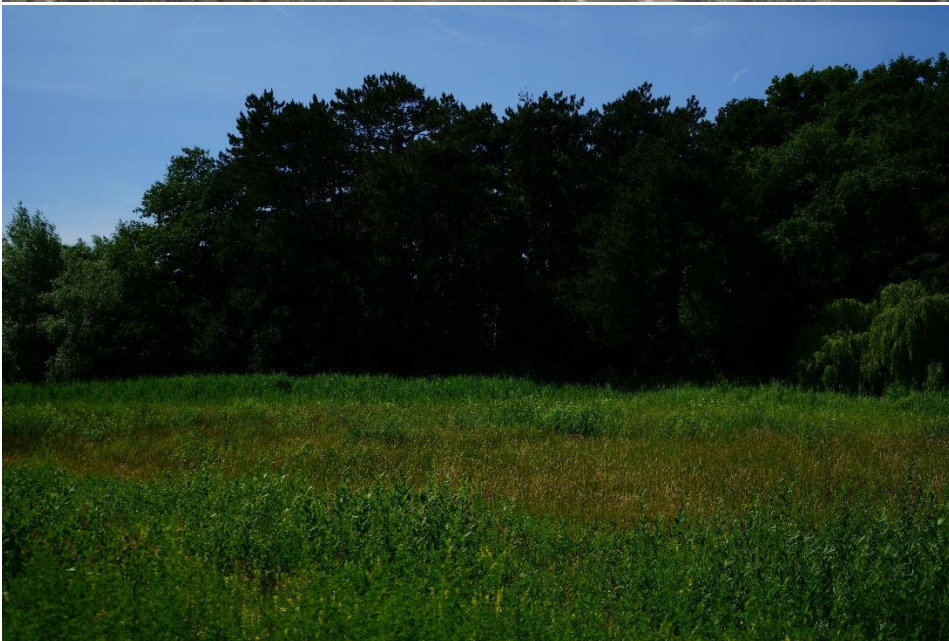
- Duinrell 2015 I

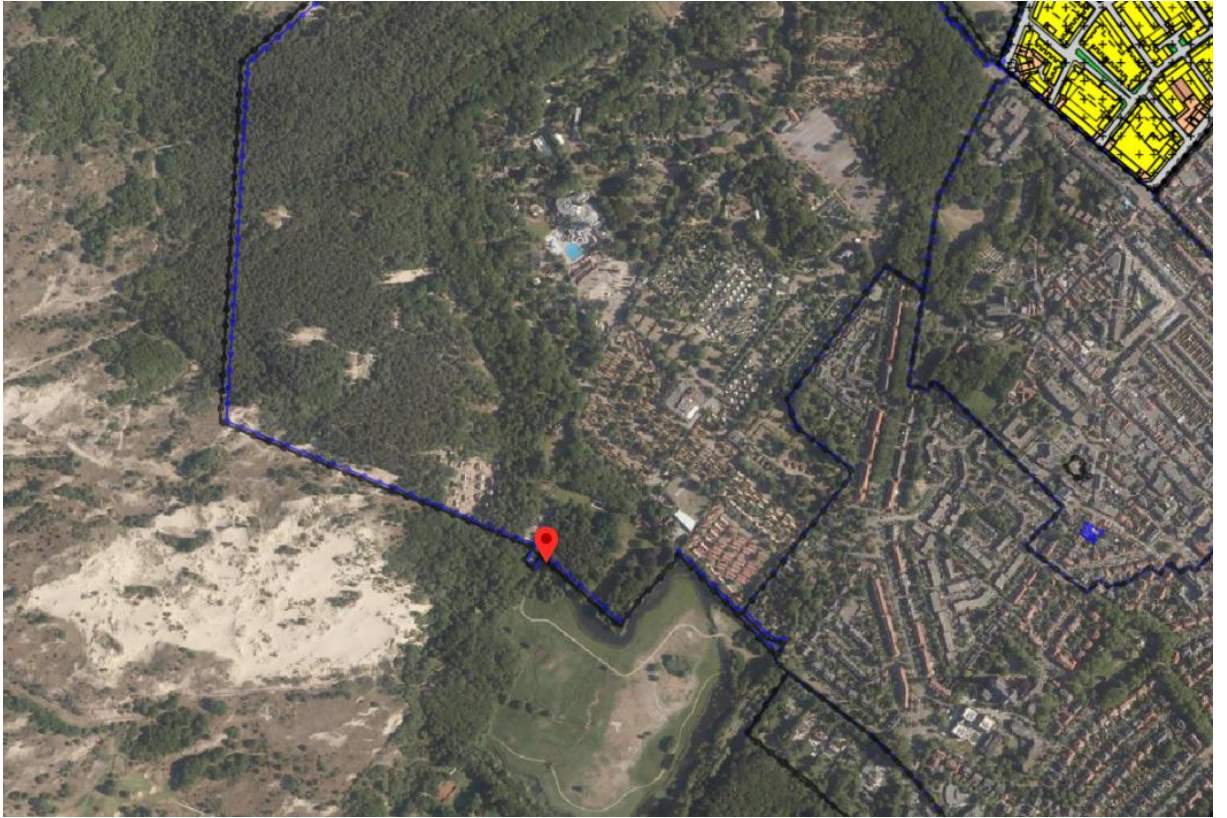
Witte vlek 3 is gelegen aan de zuidelijke kant van bestemmingsplan Duinrell 2015. Deze witte vlek heeft een oppervlakte van ongeveer 165 m<sup>2</sup> .

Gemeentecode WSN01 Sectie H Percelen 2346, 2532

Rijksdriehoek 86076, 461948.4

Het gaat hier om een strookje ten zuidwesten van Duinrell. Geen bebouwing aanwezig.



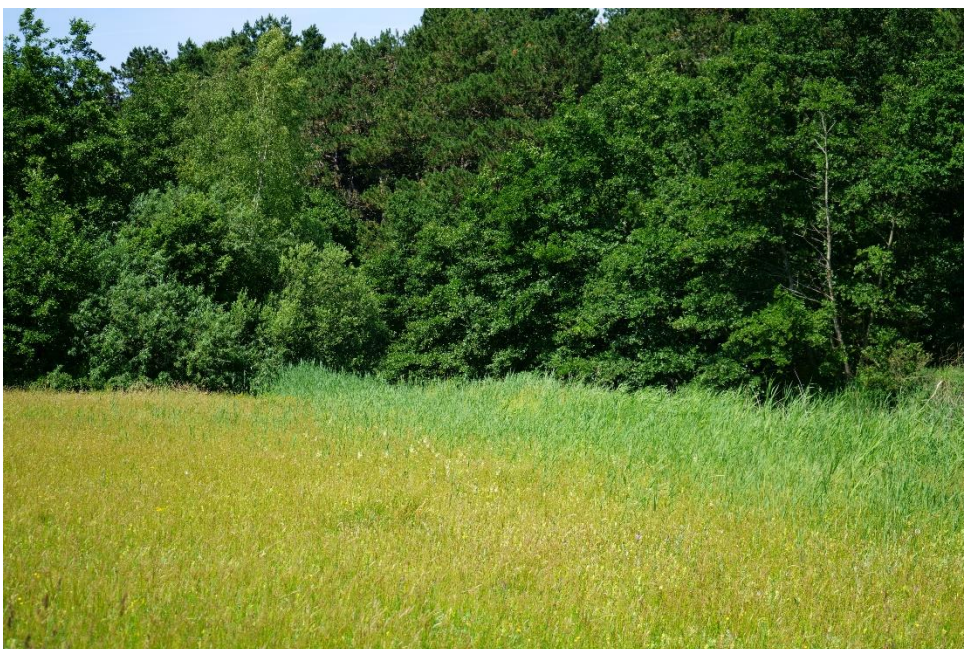
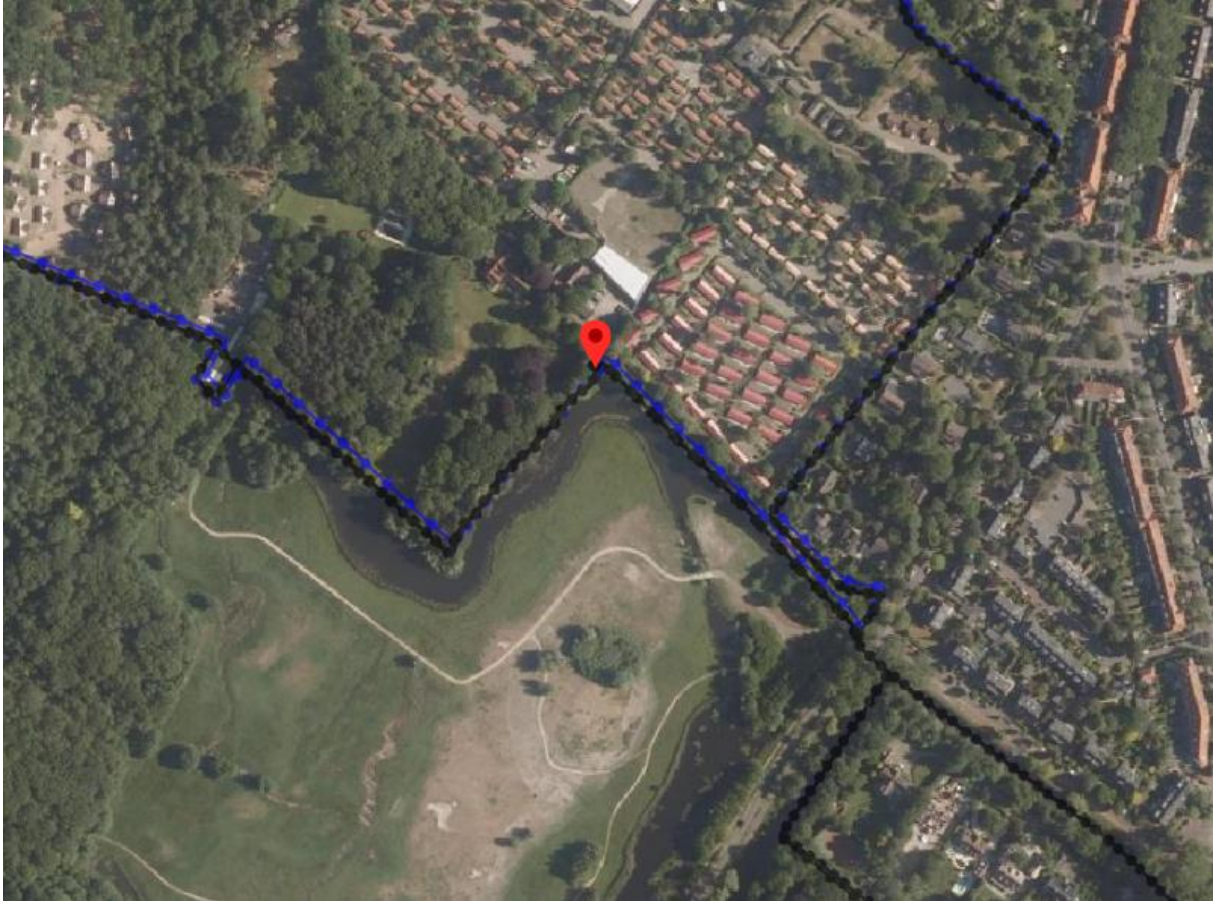


Duinrell 2015 II

Witte vlek 4 is gelegen aan de zuidelijke kant van bestemmingsplan Duinrell 2015. Deze witte vlek heeft een oppervlakte van ongeveer 22m<sup>2</sup> .

Gemeentecode WSN01 Sectie H Percelen2346, 2532

Rijksdriehoek 86275.7, 461966.5

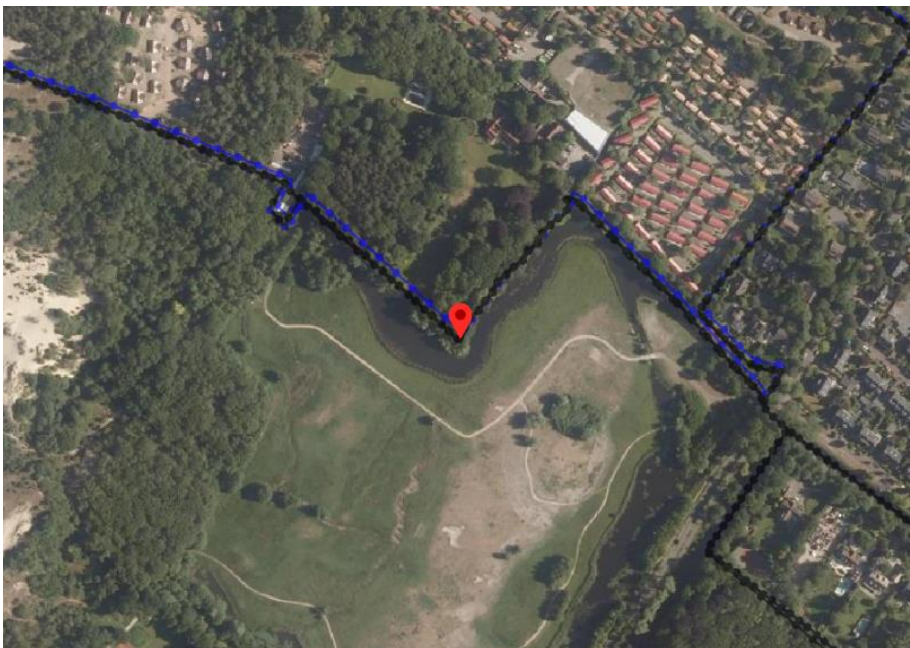


- Duinrell 2015 III

Witte vlek 5 is gelegen aan de zuidelijke kant van bestemmingsplan Duinrell 2015. Deze witte vlek heeft een oppervlakte van ongeveer 13m<sup>2</sup>.

Gemeentecode WSN 01 Sectie H Percelen 2346, 2532

Rijksdriehoek 86186.2, 461852.9



Noordzee Witte vlek 6 is gelegen in de Noordzee, ten westen van Rijksdorp. Deze witte vlek heeft een oppervlakte van ongeveer 3,42 km<sup>2</sup>.  
Gemeentecode WSN01 Sectie G Percelen 3392  
Rijksdriehoek 82609, 464358.7

- Kokshornlaan westelijk agrarisch veld  
Witte vlek oostelijke van bestemmingsplan Oostdorp-Hoge Klei 2013

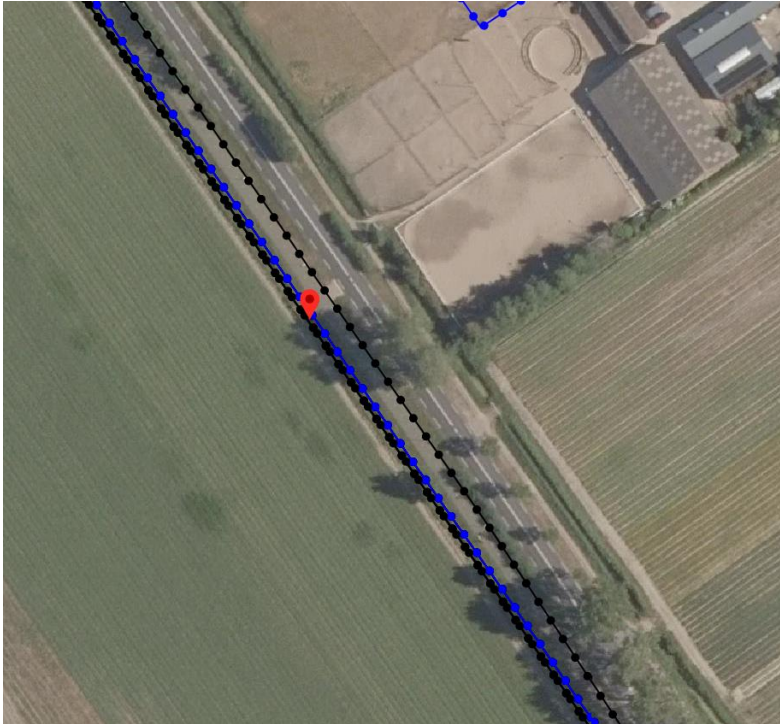


Foto van de gronden

