

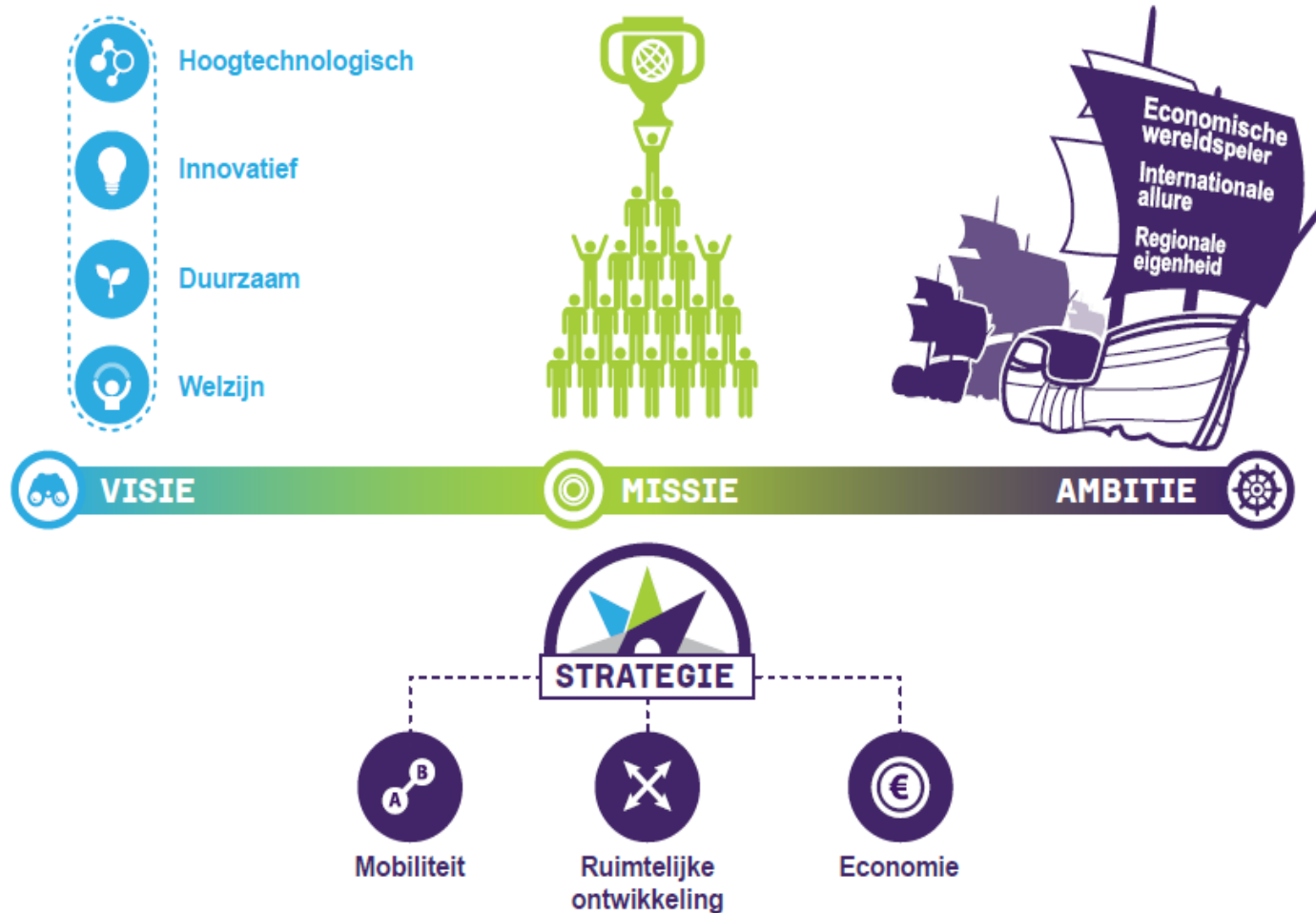
METROPOOL
REGIO
EINDHOVEN

Commissie AFV Gemert-Bakel

Toelichting traject evaluatie Metropoolregio Eindhoven
Barbara Marcus

11 mei 2016

Krachtige wereldeconomie met regionale eigenheid



Bestuurlijke samenwerking

Verbondenheid van
21 gemeenten aan
gemeenschappelijke
opgaven via
Gemeenschappelijke
Regeling



Samenwerken in werkplaatsen



METROPOOLVORMING

STRATEGIE MOBILITEIT EN INNOVATIE

- (Inter)nationale en regionale bereikbaarheid
- Innovatief en duurzaam
- Ontwikkel- en testomgeving

STRATEGIE RUIMTE

- Dorpstedelijk netwerk
- Attractieve (interactie)milieus
- Regelruimte en experiment

WONEN

- Balans in vraag en aanbod
- Kwaliteit en unieke milieus
- Bereikbaar en toegankelijk

ECONOMISCHE STRATEGIE

- Structuurversterking
- Innovatie en samenwerking
- Investeringsfondsen

ARBEIDSMARKT

- Volledige werkgelegenheid
- Werkzekerheid
- Scholingsinfrastructuur

WERKLOCATIES

- Balans in vraag en aanbod
- Kwaliteit en unieke milieus
- Bereikbaar en toegankelijk

Betrokkenheid raadsleden

- Raadstafel 21
Leden vanuit Gemert-Bakel:
Bart van Oort en Thijs van den Elsen
- Raadsledenbijeenkomsten
- Besluitvorming
altijd bij gemeenten zelf



Korte terugblik 2015

- Succesvolle lobby om middelen gereserveerd voor 'de Ruit' te behouden: €180 miljoen investering door rijk. Binnen paar maanden uitgewerkt tot bidbook. Nu verdere uitwerking
- Stimuleringsfonds: totaal regionaal subsidiebedrag 2015: € 2.322.189; totaal uitgelokte investering 2015: € 9.023.68 (multiplier van 4)
- Stevig advies Werkplaats Wonen: samenwerking om regionale woningmarkt te versterken. Onderzoeken uitgevoerd naar woonwensen van inwoners en geschiktheid van woningen voor mensen met mobiliteitsbeperking
- Regionale Detailhandelvisie vastgesteld in alle raden
- Werkplaats arbeidsmarkt: afspraken logistiek met bedrijfsleven en onderwijsinstellingen. Mini-conferentie op Dag van de Logistiek (22 mei)
- Verbinding tussen economische agenda's subregio's en Brainport agenda
- Metropoolregio Eindhoven onderdeel van nieuwe nationale Ruimtelijk Economische Strategie (REOS)

Evaluatie (1)

- Gemeenschappelijke Regeling: vóór 1 juli 2016 onderzoeksvraagstelling
- Proces evaluatie vastgesteld in AB van februari 2016
- Bestuurlijke werkgroep ingericht:
 - Ton Dijkmans – namens de Raadstafel21
 - Frans Stienen – namens voorm. commissie Ubachs / Helmond
 - Helm Verhees – namens de Peelgemeenten
 - Piet Machielsen – namens de Kempengemeenten
 - Anton Ederveen – namens de A2-gemeenten
 - Wilbert Seuren – namens de gemeente Eindhoven
 - Hans Gaillard – namens het Stedelijk Gebied
 - Anton van Aert – voorzitter

Evaluatie (2)

- Keuzes gemaakt over:
 - Wat gaan we evalueren:
 - Plannen: wat hebben we bereikt?
 - Functioneren: hoe doen we het samen?
 - Waarde: wat levert het op voor de regio en de partners van de gemeenten?
 - Bij wie gaan we evalueren
- Concept onderzoeksvraagstelling / aanpak evaluatie op 29 juni in Regionaal Platform en AB
- Vervolgens ook voorgelegd aan gemeenteraden
- Najaar verdere uitwerking en voorbereiding
- Start evaluatie: december
- Uiterlijk 1 juli 2017 verslag van evaluatie met aanbevelingen aan colleges en raden (conform afspraak in GR)

METROPOOL

REGIO

EINDHOVEN

Metropoolregio Eindhoven

040 259 45 94

www.metropoolregioeindhoven.nl

Bezoekadres

Raiffeisenstraat 18

5611 CH EINDHOVEN

Postadres

Postbus 985

5600 AZ EINDHOVEN