



# De Omgevingswet

## Algemene introductie





**Let op:  
inwerkingtreding  
niet per 01-01-  
2021, maar per 01-  
01-2022**

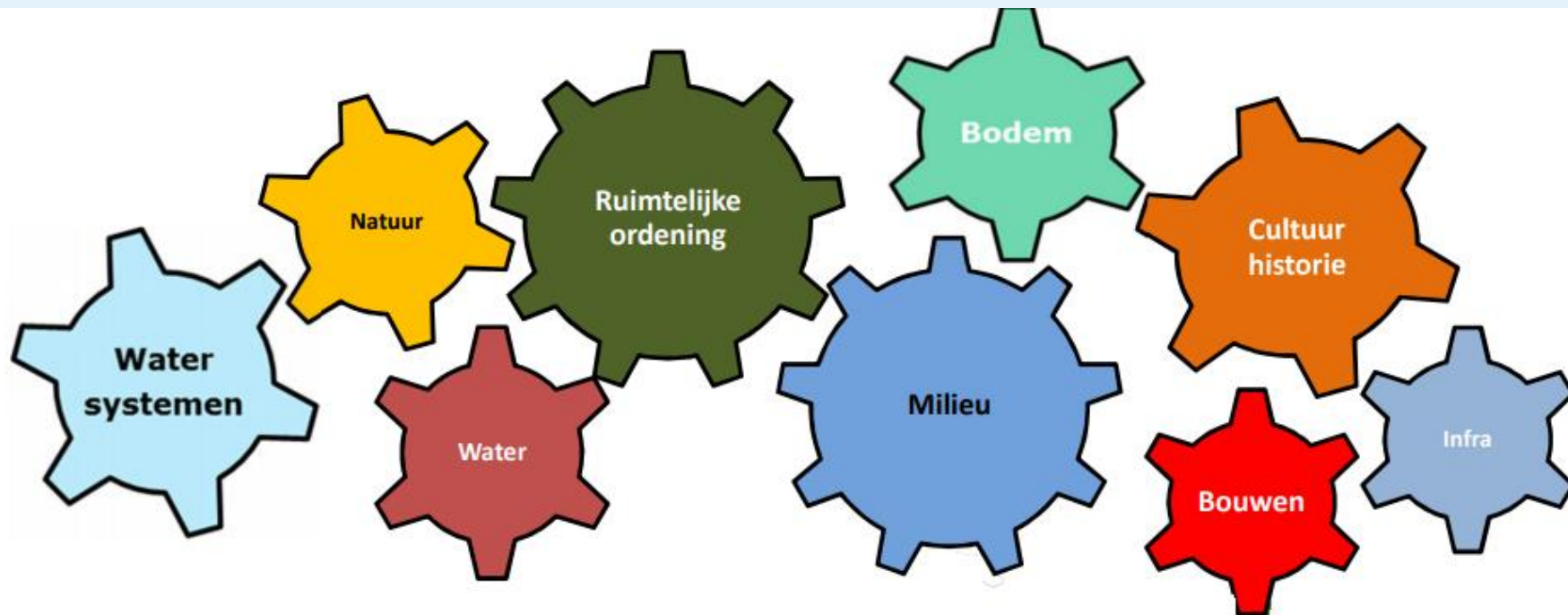




## Eén samenhangende wet over de fysieke leefomgeving

... die ontwikkeling stimuleert

... en die kwaliteit van de leefomgeving waarborgt





- Fysieke leefomgeving
- Activiteiten die daarvoor gevolgen (kunnen) hebben
- Gebiedsgericht

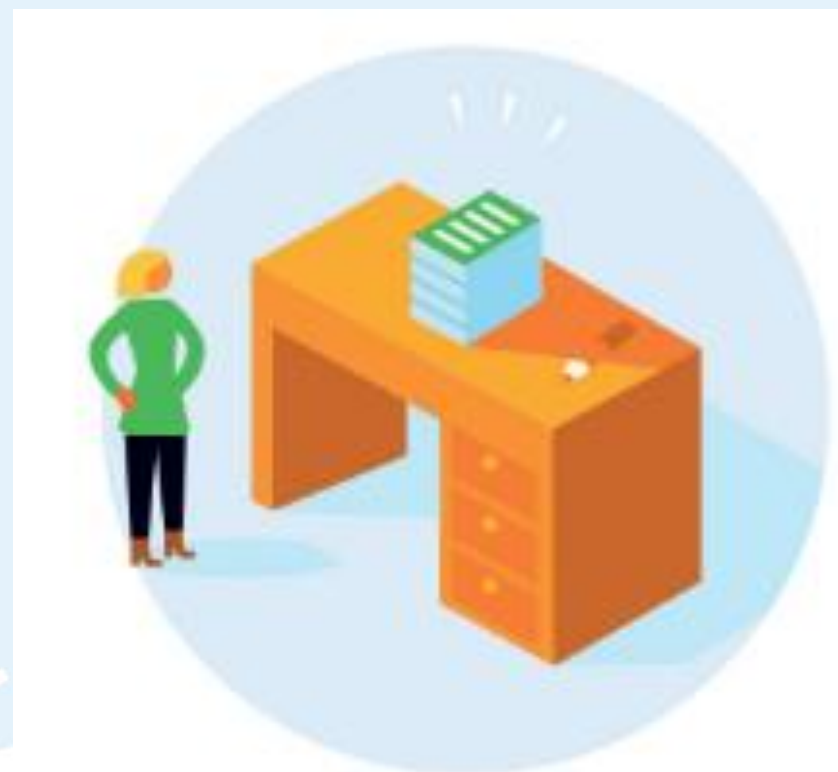
De fysieke leefomgeving omvat in ieder geval:

a. bouwwerken	f. lucht
b. infrastructuur	g. landschappen
c. watersystemen	h. natuur
d. water	i. cultureel erfgoed
e. bodem	j. werelderfgoed



## Verbeterdoel 1: Inzichtelijk omgevingsrecht

Van een wirwar aan regels naar een  
inzichtelijk en voorspelbaar stelsel,  
dat eenvoudig is in gebruik.





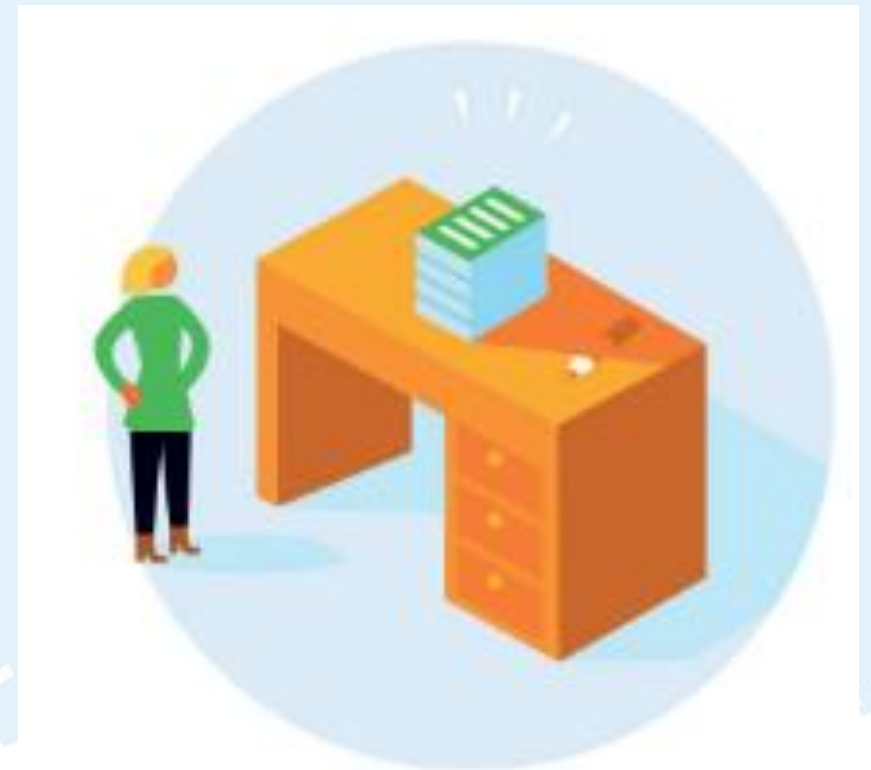
## Resultaat van minder regels = meer flexibiliteit

Maar hoe werkt dat dan?

Bijvoorbeeld geen parkeernorm in het omgevingsplan,  
maar een verbod op parkeeroverlast

Bijvoorbeeld geen bouwhoogte in het omgevingsplan,  
maar 'de bouwhoogte moet passen in het gebied'

Bijvoorbeeld geen bebouwingspercentage in het  
omgevingsplan, want hoe vaak komt het voor dat  
iemand zijn gehele tuin gaat volbouwen?





## Verbeterdoel 2: Leefomgeving centraal

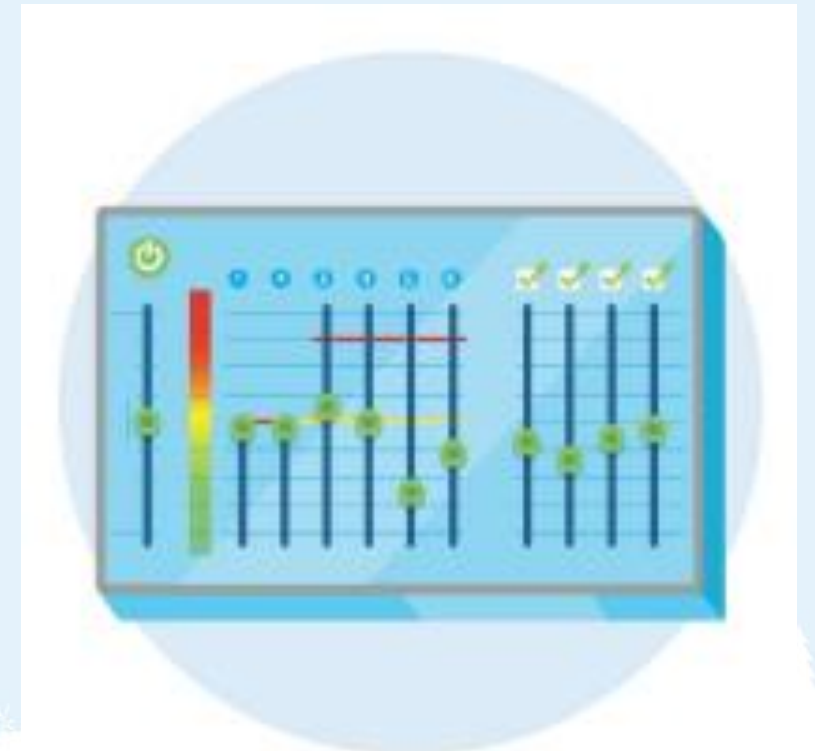
Van een sectorale naar een samenhangende benadering van de leefomgeving in beleid, besluitvorming en regelgeving





## Verbeterdoel 3: Ruimte voor maatwerk

Meer ruimte voor decentrale overheden  
voor gebiedsgericht maatwerk  
en het maken van eigen afwegingen







## **Verbeterdoel 4 : Sneller en beter**

Snellere en betere besluitvorming  
over projecten in de fysieke leefomgeving





## Uitgangspunten bij het opstellen van de Omgevingswet

- Gelijkwaardig beschermingsniveau
- EU als uitgangspunt ('niet meer doen dan ...') en correcte en volledige her-implementatie EU-regelgeving
- Vertrouwen



**Niek Haverkamp:**

Wet en kerninstrumenten

**Annemiek Garretsen:**

Digitaal Stelsel  
Omgevingswet (DSO)

**Gerke Nijland:**

Anders werken





**ONLINE KENNISSESSIE OMGEVINGSWET 1 okt 2020**

	19:30	19:45	20:15	20:45	21:15
welkom en introductie					
kerninstrumenten					
digitaal stelsel					
anders werken					
plenaire afsluiting					

Ton Jalink  
Jan Tuinman  
Ina Vijge  
Erik Mateman  
Dianneke Landman

Anneke van Dijk  
Annemiek Tigchelaar  
Geraldine Kwekkeboom  
Bram Horst

William Boeve  
Eline Moerman  
Stephan Nienhuis  
Ina Dijkstra

Allen