



Gemeente Heerde

regionaal
energieloket

Meerjarig Uitvoeringsprogramma

Verduurzaming koopwoningen
2023 - 2026



Inhoud

1. Context
2. Samenvatting doorlopen proces
3. Uitgangspunten bij programma
4. Meerjarig Uitvoeringsprogramma
5. Risico's en aandachtspunten



1. Context

*Nationaal Isolatie Programma en
SPUK lokale aanpak isolatie*



Energietransitie gebouwde omgeving: waar staan we nu?





Geldstromen vanuit het rijk

Energiearmoede

Specifieke uitkering (SPUK) 2022: **150 mln**

Nationaal Isolatie-
programma (NIP) 2022

Specifieke uitkering (SPUK) 2022:

- Additioneel **150 mln** voor energiearmoede
- **68,5 mln** voor lokale aanpak koopwoningen met (D)EFG-labels

Nationaal Isolatie-
programma 2023 en verder

Specifieke uitkering voor de lokale isolatieaanpakken koopwoningen met DEFG-labels op basis van **meerjarige plannen**:

- **Circa 300 mln** voor eerste tranche in 2023 (*bericht 20-03*)
- **Circa 500 mln** voor tweede en derde tranche in '24 en '25

Uitvoeringskosten klimaat-
en energiebeleid

- Ca. **153 mln** in 2022
- Ca. **300 mln** in 2023, 2024 en 2025



De programmaliijnen van het NIP

Regeling specifieke
uitkering (SPUK)
lokale isolatieaanpak

Doel: 2,5 miljoen woningen isoleren t/m 2030, nadruk op 1,5 miljoen slecht geïsoleerde woningen



1) Lokale aanpak om **750.000 koopwoningen** te isoleren, samen met **gemeenten**



2) Isoleren van een **miljoen huurwoningen** door **verhuurders**



3) Versneld isoleren van **750.000 koopwoningen** op **eigen initiatief**



4) Samen energie besparen met **laagdrempelige maatregelen**

Gemeenten zijn vooral binnen programmaliijn 1 aan zet



SPUK lokale aanpak isolatie NIP: de belangrijkste uitgangspunten

- Meerjarige isolatieaanpakken: **focus op realiseren!**
- Koopwoningen **energielabels D t/m G** met focus op woningeigenaren die het hardst extra ondersteuning nodig hebben
- Circa **1 miljard euro** totaal aan te vragen in drie tranches
- Zekerheid over de **beschikbaarheid van budget**
- **Beleidsvrijheid** in de besteding van de uitkering
- Per tranche **vier jaar** voor uitvoering en besteding van de middelen





SPUK lokale aanpak isolatie NIP: de belangrijkste verplichtingen

- In **100%** van het aantal woningen waarvoor je budget aanvraagt moet tenminste **één isolatiemaatregel** zijn genomen
- **80%** Van de woningen heeft een **WOZ-waarde onder het gemiddelde** in de gemeente (*peiljaar 2022*) of de **NHG-grens** (*peiljaar 2023: € 429.300*)
- Maximaal **4.000 euro** per woning (uitzondering: schuldhulpverlening, schuldsanering, bijzondere bijstand)
- **Vier jaar** om de middelen te besteden en resultaten te halen



Resultaatverplichting Gemeente Heerde bij volledige aanvraag 3 tranches = **± 1.120 woningen**



Waar de SPUK-gelden aan besteed mogen worden

**Isolatie-
maatregelen
(zelfde
voorwaarden
ISDE/SVVE)**



**Doe-het-zelf
isoleren**



**Gemeentelijke
uitvoerings-
kosten**



**Advies,
ondersteuning
en ontzorging
van bewoners**



Gericht op energielabels D t/m G of een vergelijkbare energetische staat



Geldstromen voor gemeente Heerde

Bron	2022	2023 (1e tranche NIP: '23 + '24)	2024 (2e tranche NIP: '24 + ?)	2025 (3e tranche: '24 + ?)
Energiearmoede	€ 95.724			
NIP 2022	€ 74.649			
NIP regeling lokale aanpak		€ 490.560	± € 1.060.000	± € 500.000
Uitvoeringskosten klimaatbeleid GO		€ 345.855	€ 348.993	€ 352.130

Ter vergelijking:

RREW ('20 - '22) ± €150.000

Totaal NIP + Uitv. GO = ± €2.700.000



2. Samenvatting

Doorlopen proces, doelgroepen & doelstellingen



We hebben vijf fasen doorlopen om te komen tot een uitvoeringsprogramma

01



Inventarisatie en bepalen doelgroepen en doelen

Relevante informatie, data en ideeën ophalen, GIS-model opzetten, beleid omzetten naar doelgroepen en meetbare doelen

02



Verdieping doelgroepen en communicatie

Bepalen welke doelgroepen onderdeel worden van het uitvoeringsprogramma, inclusief communicatie-uitgangspunten per doelgroep.

03



Verdieping instrumenten

Bepalen welke instrumenten (campagnes, projecten, subsidies e.d.) we gaan inzetten om de doelgroepen te activeren en ontzorgen bij het nemen van maatregelen

04



Opstellen uitvoeringsprogramma

In deze fase brengen we alle informatie en inbreng samen en stellen we een meerjarig uitvoeringsprogramma op, inclusief begroting en planning.

05

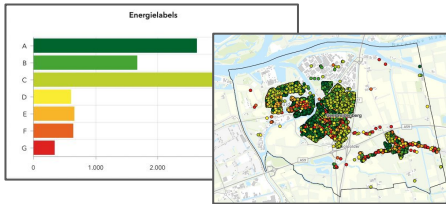


Afronding

We presenteren het gedegen meerjarig plan!

Van middelen, ambities & doelgroepen naar integrale meerjarige uitvoering

Woningvoorraad



Lokale Ambities



Financiële Middelen



Identificatie van 3 doelgroepen

1. **Grondgebonden koopwoningen (DEFG) met risico op energiearmoede**
2. **Grondgebonden koopwoningen (DEFG) zonder risico op energiearmoede**
3. **(Hybride) Warmtepomp ready koopwoningen**

Meerjarig Uitvoeringsprogramma

Voorbeeld

1. Kerncijfers woningvoorraad en doelgroepen	
Aantal woningen in de gemeente	10.167
Aantal woningen - koop, niet VvE	5.655
waarvan slecht geïsoleerd (energie label D t/m G)	1.747
Aantal woningen - koop, in een VvE	358
waarvan slecht geïsoleerd (energie label D t/m G)	52
Aantal woningen - huur (corporatie)	2.975
Aantal woningen - huur (overig)	294
Aantal woningen - overig	885
Aantal VvE's	66
Aantal woningen - koop in Geertruidenberg - West (Verkenningbuurt 1)	705
Aantal woningen - koop in Raamsdonksveer (Wijk met hoog aantal G-Labels)	1.662
waarvan Raamsdonksveer Zuid (Verkenningbuurt 2)	310
Aantal woningen - koop in Geertruidenberg - Kom (Wijk met hoog aantal G-labels)	785
Aantal woningen - koop in Raamsdonk (Wijk met hoog aantal G-Labels)	1.687
Aantal woningen in doelgroep	
DOELGROEP A: Grondgebonden koopwoningen met slechte energielabels	1.322
DOELGROEP B: G labels eerst	425
DOELGROEP C: HWP 'ready'	3.453



3. Uitgangspunten

Bij het uitvoeringsprogramma



Het uitvoeringsprogramma is opgebouwd uit 3 bouwstenen

A. Aanbod & Actie

Collectieve inkoopacties

Vouchers voor
'doe-het-zelvers'

B. Ontzorgingsaanpakken

Doelgroepgerichte ontzorging

Per doelgroep een ontzorgingsaanpak op maat, inclusief innovatieve ondersteuningsmogelijkheden

Campagne & Activatie

Advies & Ondersteuning

Financiering & Subsidie

C. Algemene voorzieningen & randvoorwaarden

Gemeentelijke invulling

Activiteiten gerelateerd aan (digitale) informatievoorziening zoals energieloketten & energiecoaches

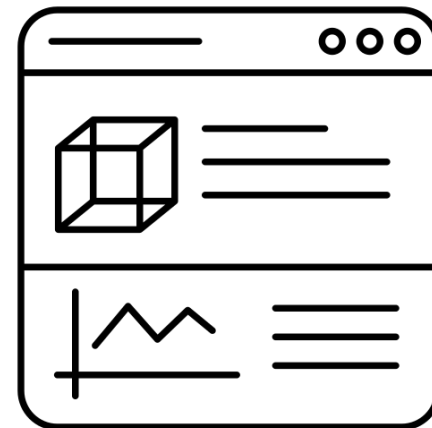
Openbare informatievoorziening -
Infrastructuur



Het behalen van de doelstellingen is de basis van het programma

Het vertrekpunt van het programma is dat **de doelstellingen uit het NIP behaald worden**:

- We doen **prognoses van de conversie** op basis van historische conversiecijfers én aannames over het effect van de ontzorgingsaanpak.
- We schrijven breed aan en **‘overprogrammeren’**, omdat:
 - deelname lastig te voorspellen blijft en we de doelstelling per doelgroep willen behalen;
 - we het minimaal aantal woningen in de regeling lokale isolatieaanpak willen isoleren.
- We focussen ons op de doelgroep “koopwoningen” met een **WOZ-waarde onder de NHG-grens** conform de SPUK lokale aanpak isolatie.





4. Meerjarig Uitvoeringsprogramma

Verduurzaming koopwoningen



Uitvoeringsprogramma: Overzicht

A. Aanbod & Actie

- Focus op een **integraal aanbod**, inclusief moeilijkere schilverbetering en **'doe-het-zelf'** in de toekomst

B. Ontzorgingsaanpakken

- **Doelgroep 1 | Koopwoningen met DEFG-labels en risico op energiearmoede:** Subsidie + vergaande ontzorging
- **Doelgroep 2 | Koopwoningen met DEFG-labels:** Subsidie + financieel advies + (buurt)advies
- **Doelgroep 3 | (Hybride) warmtepomp ready koopwoningen:** Lichte ontzorging met communicatieaanpak

C. Overige activiteiten & Randvoorwaarden

- Informatievoorziening met **TVW-tool** en energieloketten + klantenservice voor **particulieren & VvE's**
- **Ondersteuning van energicoaches** met licenties voor e-learning



Uitvoeringsprogramma: Aanbod & Actie

A. Aanbod & Actie

- **Vouchers voor 'doe-het-zelf'**
- **Periodieke collectieve advies- en inkoopacties**
 - **Isolatie** (Spouwmuur-, vloer-/bodem-, dak- & glas isolatie)
 - **Zonnepanelen**
 - (Hybride) **Warmtepompen**



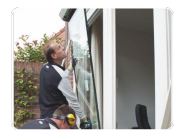
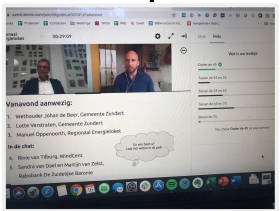
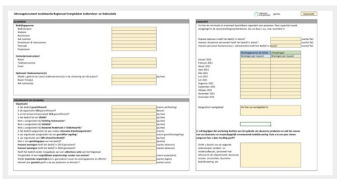
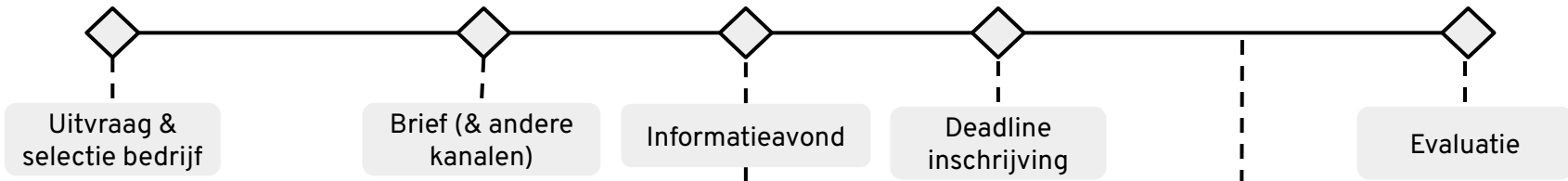
Voorbeeld: proces van een collectieve advies- en inkoopactie



Fase 1: Voorbereiding

Fase 2: Communicatie

Fase 3: Uitvoering



- Verwacht aanwezig:**
- 1. Wethouder Jolanda de Boer, Gemeente Zandsteden
 - 2. Lotte Verweide, Gemeente Zandsteden
 - 3. Marcel Oomen, Regionaal Energieloket
- In de chat:**
- 1. Streef van 't Hooft, adviseur
 - 2. Sandra van 't Hooft, adviseur van Zandsteden
 - 3. Ingrid van 't Hooft, adviseur van Zandsteden



Uitvoeringsprogramma: Doelgroep A

B. Ontzorgingsaanpak Doelgroep A | Koopwoningen met DEFG-labels en risico op energiearmoede

- Uitgebreide **communicatie en activatiecampagne** (incl. Huis-aan-huis aanpak)
- **Advies-aan-huis** (professionele onafhankelijk adviseur)
- **Directe subsidie** maatregel (**€1.000**)
- **Keukentafelgesprekken** (energiecoaches)
- **Ontzorgen ISDE-aanvraag**



Uitvoeringsprogramma: Doelgroep B

B. Ontzorgingsaanpak: Doelgroep B | Koopwoningen met DEFG-labels (zonder risico op energiarmede)

- Uitgebreide **communicatie en activatiecampagne** incl. informatieavonden/webinars
- **Directe subsidie** maatregel (**€500**)
- Buurtactie / Digitale wijkaanpak met Smart Twin voor gemeenten
- **Financieringsadvies** + ontzorging ISDE-aanvraag
- Telefonisch advies voor 'doe-het-zelf'



Voorbeeld: proces van een buurtactie

1

Onderzoek naar de buurt



2

Woningselectie en Technische Schouw



3

Opstellen adviesrapporten

Energiebespaarrapport

Helderberge Oudenbosch, Pagnenvaart en Velletri

Voorbeeldwoning: 2-onder-1 kap 1974

regionaal energieloket

regulering

Zaai-energieplanning

11.0	Vierkante 3-0-0
12.0	Sierwoning 3-0-0
13.0	Baksteen 1-onder-1 kap 3-0-0
14.0	1-0-0
15.0	1-0-0
16.0	1-0-0

Levensdoelstellingen: Aanpak van houtaanslag, Bijkomende niet-wettelijke verplichting

Levensdoelstellingen	Aanpak van houtaanslag	Bijkomende niet-wettelijke verplichting
Zaai-energieplanning	12 aanpakken (€ 840 kW)	13 aanpakken (€ 840 kW)

Overzicht Verpakken

Overzicht	1-0-0	1-0-0
Woning #1/1a energieplanning	Aanpak van houtaanslag	Woningwoning (of andere)
Woning #1/1a aanpakken	Aanpak van houtaanslag	Conditie specifiek voor laag temperatuur
Klein	Elektrisch laden	Elektrisch laden
Geen uitkering	Mag niet verwijderen	Verwijderen van dak

Investering en besparing

Zaai-energieplanning		
Investering	€ 11.475	€ 9.480
Besparing energieplanning (per jaar)	€ 802	€ 1.121

Max aanpakken

Investering	€ 23.475	€ 44.460
Besparing energieplanning (per jaar)	€ 1.500	€ 1.762

Wettelijke verplichting

Verplichting energieplanning	1-0-0	1-0-0
Conditie	1-0-0	1-0-0
Conditie niet	1-0-0	1-0-0



Selectie voorbeeldwoningen uit aanmeldingen



Link met doorlopend aanbod of actie



Voorbeeld: tool voor digitale wijkaanpak

1. Smart Twin technologie
2. Voordigitaliseren van woningen
3. Webinar om vragen te stellen



Verbetermaatregelen		Details
	Stroom opwekken Zonnepanelen 8 stuks	€ 2.612
	Spouw isoleren EPS isolatiekorrels 70 mm	€ 943
	Radiatoren vervangen LT-radiatoren 4 stuks	€ 3.025
Totaal		€ 8.907
Subsidie		- € 492
Nog te betalen		€ 8.415
Ik betaal nu		€ 5.000
<input type="checkbox"/>	Energiebespaarlening	€ 3.415
Maandlasten		
Energiekosten die je bespaart		- € 145
Rente lering		€ 43
Je gaat maandelijks besparen:		€ 102
Vraag een offerte aan →		





Uitvoeringsprogramma: Doelgroep C

B. Ontzorgingsaanpak: Doelgroep C | Koopwoningen (hybride) warmtepomp ready*

- Standaard communicatiecampagne

**Minder ontzorging/instrumenten want niet subsidiabel uit NIP*



Uitvoeringsprogramma: Overige activiteiten & randvoorwaarden

C. Overige activiteiten & Randvoorwaarden

- Informatievoorziening met **TVW-tool** en energieloketten + klantenservice voor **particulieren & VvE's**
- Opleiding en bijscholing van energiecoaches met e-learning/intervisie



5. Uitdagingen en aandachtspunten

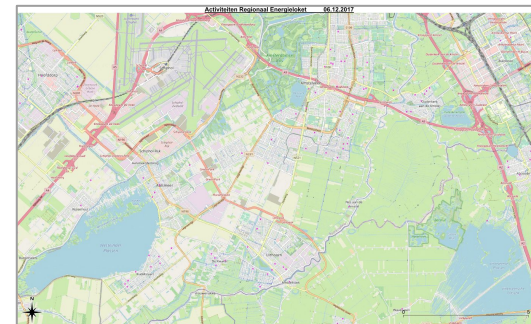


Uitdagingen en oplossingen

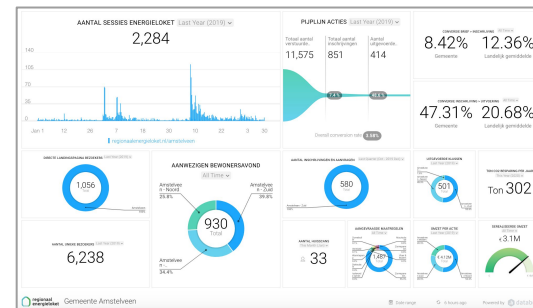
- | | |
|--|---|
| 1. Krapte bouw- en installatiebedrijven | VAN: Onzekerheid over lokale en regionale uitvoeringscapaciteit
NAAR: Langjarige partnerships en capaciteit vastleggen |
| 2. Beperkte middelen en uitvoeringscapaciteit gemeenten | VAN: Kortlopende regelingen en van project naar project: hollen en stilstaan
NAAR: Efficiënt beleids naar de uitvoering brengen: niet het wiel iedere keer opnieuw uitvinden |
| 3. Meer focus op moeilijker doelgroepen | VAN: Generieke aanpak met zeer brede doelgroepen
NAAR: Gefocuste aanpak voor specifieke doelgroepen die o.b.v. (open) data kansrijk zijn |

Monitoring van doelstellingen

- Met monitoring effect van acties bijhouden, met name de conversie van deelname naar uitvoering van een maatregel. Doorlopend onderdeel van het programma.
- Inputmonitoring: wie doen er mee?
 - Inschrijvingen voor isolatieacties
 - Enquêtes om effect adviesgesprekken en websitebezoek te meten
- Bijsturing programma: interventies als conversie achterblijft
- Outputmonitoring: wat is het effect van het programma?
 - Aantal geïsoleerde daken, spouwen, gevels etc. monitoren
 - Afspraken en enquêtes bij uitvoerders



Impact-visualisatie via GIS.



Monitoring via realtime dashboard.



Overige aandachtspunten

1. Wet- en regelgeving: Natuur inclusiviteit & Welstand

- De wet natuurbescherming heeft invloed op (na-)isolatie van met name van spouwmuren. Er kan ontheffing nodig zijn.
- Wetgeving rondom beschermd dorpsgezicht en welstand vormt mogelijk belemmering voor een schaalbare, collectieve aanpak

2. Netcongestie

- Toekomstige netcongestie kan de adoptie en installatie van warmtepompen en zonnepanelen vertragen.

3. Innovatieve ontzorgingsinstrumenten

- Enkele ontzorgingsinstrumenten zijn nog beperkt getest in de praktijk.

4. Grenzen van data-inzichten

- De gekozen doelstellingen zijn deels gebaseerd op data inzicht in energielabels, inkomen & type eigenaar van het gebouw. In de praktijk zullen de grootten van de doelgroepen verschillen. Met name de woningen met risico op energiearmoede zijn lastig te identificeren.