

ROVA

Sorteeranalyses fijn
huishoudelijk restafval

Gemeente Heerde

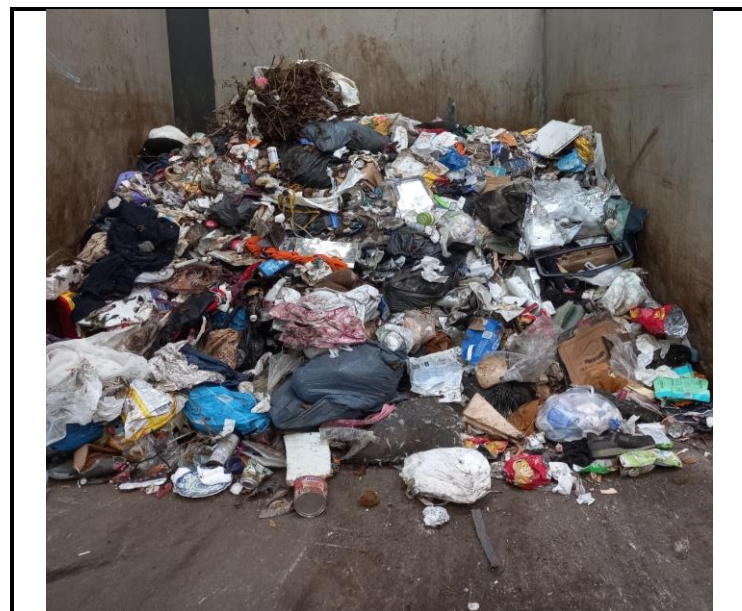
2022

Fracties	GEWICHTS Procent	Beoordeling*	VOLUME Procent	Soortelijk gewicht (kg/m3)
GFT	27,3%	normaal	15%	325
Keukenafval	16,9%	normaal	8%	378
Tuinafval	4,0%	hoog	4%	183
Organische zeeffractie 0-20 mm	6,4%	laag	3%	367
PAPIER/KARTON HERBRUIKBAAR	3,1%	laag	8%	69
Verpakking	1,9%		6%	55
Niet verpakking	1,2%		2%	119
PMD-VERPAKKINGEN	5,8%		21%	49
Plastic verpakkingen	4,0%	laag	17%	40
Metaal verpakkingen	1,5%	laag	2%	114
Drankenkarton	0,4%	laag	1%	58
LUIERS	11,8%	hoog	7%	288
OVERIG PAPIER NIET HERBRUIKBAAR	12,8%	hoog	12%	187
KUNSTSTOFFEN OVERIG	4,9%	normaal	12%	70
GLAS (GLASBAK)	1,9%	laag	1%	567
GLAS OVERIG	0,4%		0%	
TEXTIEL	7,1%	hoog	8%	150
Textiel excl. schoeisel	5,4%	hoog	7%	132
Schoeisel	1,7%	zeer hoog	1%	264
METAAL OVERIG	2,9%	zeer hoog	1%	463
APPARATEN	0,6%	laag	1%	
HOUT	3,3%	normaal	4%	147
STEEN/PUIN	4,3%	laag	1%	814
TAPIJT/MATTEN	0,9%		1%	
LEER/RUBBER	0,7%		1%	
KCA	0,02%	zeer laag	0%	
OVERIGE RESTFRACTIES	12,3%		8%	
ONEIGENLIJK (asbest, dakleer)	0,0%		0%	
TOTAAL	100,0%		100%	176

*beoordeling is gebaseerd op % sorteeresultaten op basis van gewicht uit laagbouw van gemeenten afkomstig uit stedelijkheidsklasse 4 en 5, met toepassing van diftar op basis van volume-frequentie.

GFT	Er zijn geen huisvuilzakken aangetroffen die gevuld waren met alleen tuinafval. Het tuinafval bestaat vooral uit planten. De organische zeef 0-20 is een fractie bestaande uit organisch gecomposteerd materiaal, vervuld met kattenbakkorrels.
Textiel	Huisvuilzakken gevuld met alleen textiel (zak met monoström), kwamen in het sorteermuster niet voor.
KCA	Er is aangetroffen: 7x batterij.
Apparaten	12 items: 1x staafmixer, 1x wandlamp, 1x fietslamp, 1x speelgoed item, 1x luchtverfrisser, 1x plafondlamp, 1x scheerapparaat, 1x drukmeter, 1x weegschaal, 1x adapter, 2x travo.

Visuele acceptatie en kenmerken steekproefmonster	
Datum ontvangst:	11-11-2022
Monstergrootte:	2.190 kilo
Analysemonster gewicht:	762 kilo
Analysemonster volume:	4.335 liter



Het steekproefmonster is droog, licht geperst aangeleverd bij de sorteerhal van Eureco. Het afval is hoofdzakelijk verpakt in huisvuilzakken en pedaallemmerzakken die na het lossen overwegend zijn dicht gebleven. Naast het aantreffen van zakken, worden kunststoffen, papier en kleine droge componenten in het steekproefmonster waargenomen. Items groter dan een huisvuilzak komen sporadisch in voor.