

REGIONAAL RISICOPROFIEL

VEILIGHEIDSREGIO FRYSLÂN

"Wat bedreigt ons en hoe erg is dat?"

REGIONALE RISICOKENMERKEN

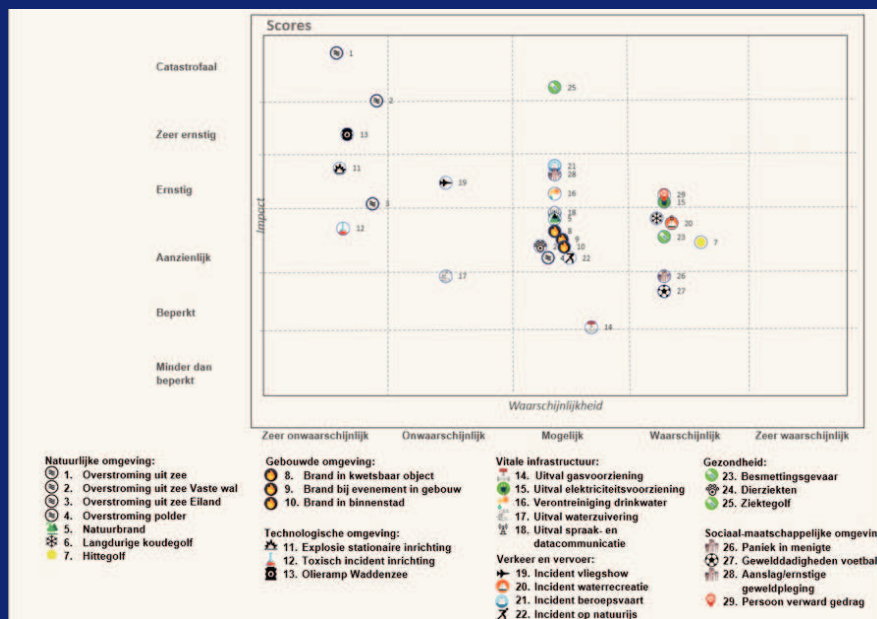


NIEUW

OP BASIS VAN LANDELIJKE ONTWIKKELINGEN, INPUT/ WENSEN VAN DE FRIESE GEMEENTEN, SAMENWERKINGSPARTNERS EN BUURREGIO'S

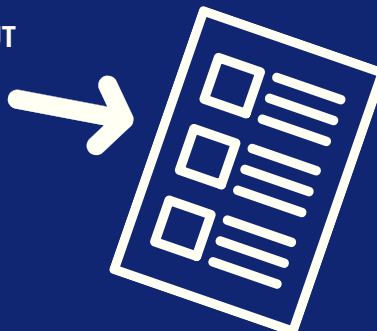


RISICODIAGRAM



VERVOLG: "WAT MOETEN WE DAN KUNNEN?"

HET DEFINITIEVE RISICOPROFIEL VORMT INPUT VOOR HET BELEIDSPLAN VEILIGHEID 2019-2022



Definitieve vaststelling:
Bestuurscommissie Veiligheid december 2018

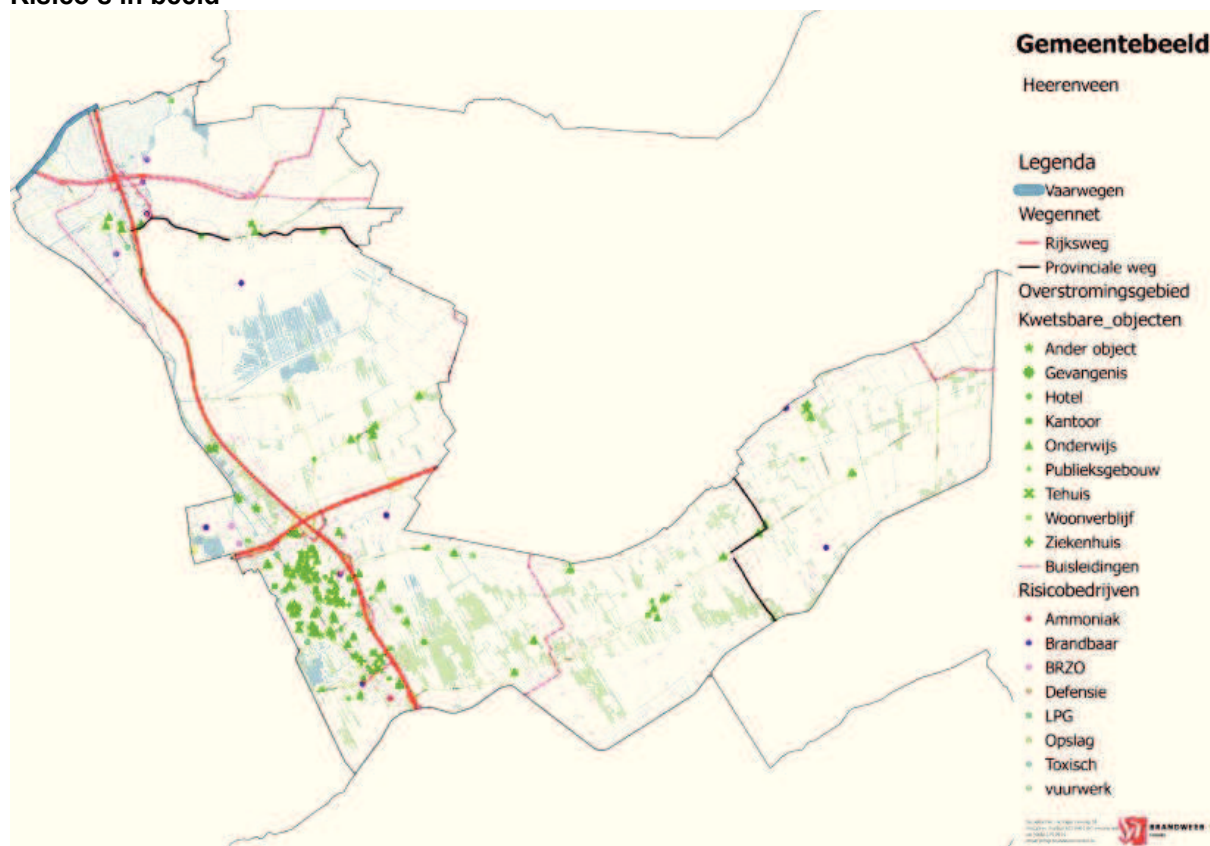
Heerenveen

In onderstaand overzicht is op basis van de professionele risicokaart en het CBS een inventarisatie samengesteld voor het grondgebied van de gemeente. Hierin komen de specifieke kenmerken van de gemeente zelf en de specifieke kenmerken van de relevante risicobronnen naar voren.

Kerngegevens	
Oppervlakte grondgebied in ha.	19.816
Oppervlakte water in ha. ¹³	800
Inwoners	50.141
Kwetsbare objecten	
Risicovolle objecten totaal	25
Brzo inrichtingen	4
LPG tankstations	6
Ammoniak koelinstallaties	6
Opslag > 10 ton stoffen	0
Overig toxisch	0
Overig brandbaar/ explosief	9
Defensie inrichtingen	0
Vuurwerkinrichtingen	0
Rundvee	
Rundvee	35.032
Varkens	2
Kippen	159.877
Overig vee	7.977

Bronnen: CBS en Professionele risicokaart (2017)

Risico's in beeld



Bron: Professionele risicokaart (2017)

¹³ Maakt deel uit van totale oppervlakte gemeente

In onderstaande tabel is voor de gemeente weergegeven welke specifieke incidenttypen relevant zijn in het kader van het risicoprofiel.

Aanwezige risico's		
Thema	Incidenttype	Parameter
Natuurlijke omgeving	Overstroming vanuit zee	Noordwestelijk deel van de gemeente is gelegen binnen overstromingsgebied van relevante dijkkring
	Overstroming door hoge rivierstanden	<i>Geen rivieren van formaat in de regio aanwezig</i>
	Vollopen polder/ dijkdoorbraak	Polders gelegen onder NAP
	Bos- heide-, veen en duinbrand	<i>Geen natuur aanwezig van meer dan 100 ha aaneengesloten</i>
	Koude golf, sneeuw en ijzel	Mogelijk, op basis van historische gegevens en prognoses
	Hitte golf	Mogelijk, op basis van historische gegevens en prognoses
	Storm en windhozen	Mogelijk, op basis van historische gegevens en prognoses
	Aanhoudend laaghangende mist	Mogelijk, op basis van historische gegevens en prognoses
	Aardbeving	<i>Geen Mercalli zones van VI of hoger aanwezig</i>
	Ongedierte	Mogelijk, op basis van historische gegevens en prognoses in combinatie met landelijk karakter
	Ziektegolf	Mogelijk, op basis van historische gegevens en prognoses in combinatie met landelijk karakter
	Gebouwde omgeving	Grote brand in gebouw met verminderd zelfredzame personen
Grote brand in gebouw met grootschalige publieksfunctie		Meerdere kwetsbare objecten aanwezig binnen gemeente, een gedeelte hiervan is geschikt voor grootschalige publieksfunctie
Grote brand in bijzonder hoge gebouwen of ondergrondse bebouwing		<i>Geen hoge gebouwen of ondergrondse bebouwing aanwezig binnen gemeente</i>
Brand in dichte binnensteden		<i>Geen oude binnensteden aanwezig binnen gemeente</i>
Instorting door explosie		Meerdere kwetsbare objecten aanwezig binnen de gemeente, waarvan een gedeelte bedoeld voor meer dan 500 personen
Instorting door gebreken constructie of fundering		Meerdere kwetsbare objecten aanwezig binnen de gemeente, waarvan een gedeelte bedoeld voor meer dan 500 personen
Technologische omgeving	Brandbaar/ explosief incident transport over de weg	Vervoer over snelweg provinciale wegen aanwezig (inclusief plaatselijke bevoorrading)
	Brandbaar/ explosief transport over het water	<i>Niet relevant voor deze gemeente</i>
	Brandbaar/ explosief incident transport over het spoor	<i>Geen vervoer over spoor door de gemeente (vindt slechts incidenteel plaats)</i>
	Brandbaar/ explosief incident transport door buisleiding	Hoge druk aardgasleidingen aanwezig
	Brandbaar/ explosief incident stationaire inrichting	Meerdere inrichtingen aanwezig, zie objectgegevens
	Toxisch incident transport over de weg	Vervoer over snelweg provinciale wegen aanwezig (inclusief plaatselijke bevoorrading)
	Toxisch incident transport over het water	<i>Geen vervoer van toxische stoffen</i>
	Toxisch incident transport over het spoor	<i>Geen vervoer van toxische stoffen</i>
	Toxisch incident transport door	<i>Geen vervoer van toxische stoffen</i>

	buisleiding	
	Toxisch incident stationaire inrichting	Meerdere inrichtingen aanwezig, zie objectgegevens
	Incident A-objecten: (nabij) centrales + scheepvaart	<i>Niet relevant voor deze gemeente</i>
	Incident B-objecten: nucleaire faciliteiten + vervoer (grote) eenheden radioactief materiaal	<i>Incidenteel vervoer over snelweg</i>
	Incident militair terrein en transporten nucleaire materiaal	<i>Niet relevant voor deze gemeente</i>
Vitale infrastructuur en voorzieningen	Uitval vitale voorzieningen o.a. elektriciteit, of watervoorzieningen.	Uitval van alle typen vitale infrastructuur is mogelijk binnen de gemeente
Verkeer en vervoer	Incident bij start of landing op of om luchtvaartterrein	<i>Niet relevant voor deze gemeente</i>
	Incident vliegtuig bij vliegshow	<i>Niet relevant voor deze gemeente</i>
	Incident waterrecreatie en pleziervaart	<i>Niet relevant voor deze gemeente</i>
	Incident beroepsvaart (anders dan met gevaarlijke stoffen)	<i>Niet relevant voor deze gemeente</i>
	Incident op ruim water	<i>Niet relevant voor deze gemeente</i>
	Grootschalig duikinincident	<i>Niet relevant voor deze gemeente</i>
	Incident wegverkeer	Aantal provinciale wegen en snelweg aanwezig binnen gemeente
	Incident treinverkeer	Intercity spoorlijn aanwezig
	Incident tunnels en ondergrondse stations	<i>Niet relevant voor deze gemeente</i>
Gezondheid	Besmettingsgevaar via contactmedia	Mogelijk, op basis van historische gegevens en prognoses
	Feitelijke grootschalige besmetting (nog) zonder ziekteverschijnselen	Mogelijk, op basis van historische gegevens en prognoses
	Besmettingsgevaar vanuit het buitenland	Mogelijk, op basis van historische gegevens en prognoses
	Besmettingsgevaar in de eigen regio	Mogelijk, op basis van historische gegevens en prognoses
	Dierziekten overdraagbaar op mens	Mogelijk, op basis van historische gegevens en prognoses
	Ziektegolf besmettelijke ziekte	Mogelijk, op basis van historische gegevens en prognoses
	Ziektegolf niet besmettelijke ziekte	Mogelijk, op basis van historische gegevens en prognoses
Sociaal-maatschappelijk	Paniek tijdens grote festiviteiten, concerten en demonstraties	Aantal evenementen aanwezig binnen de gemeente
	Rel rondom demonstraties en andere manifestaties	<i>Zeer geringe kans op rellen tijdens demonstraties en manifestaties</i>
	Gewelddadigheden rondom voetbalwedstrijden	1 BVO aanwezig binnen de gemeente
	Maatschappelijke onrust en buurtrellen	<i>Niet relevant voor deze gemeente</i>
	Aanslag op vitale infrastructuur	Mogelijk, op basis landelijk ingegeven dreigingniveau
	Aanslag op plaatsen waar veel mensen bijeenkomen	Mogelijk, op basis landelijk ingegeven dreigingniveau
	Gijzeling/ kaping	Mogelijk, op basis landelijk ingegeven dreigingniveau