

Inrichting van de griffie

Afgelopen jaar zijn er veel personele wisselingen op de griffie geweest en het komende jaar volgen er nog meer. Daarnaast heeft de raad extra ondersteuning nodig bij de uitvoering van het thematisch raadsakkoord. De vastgestelde ambities zijn hoog en daar hoort een passende ondersteuning bij. De werkgeverscommissie heeft dan ook aan de griffie verzocht om in kaart te brengen hoe de formatie en het takenpakket van de griffie tot het komende zomerreces op elkaar afgestemd kunnen worden.

De griffie heeft in een notitie de knelpunten en ontwikkelmogelijkheden in het takenpakket voor de komende 6-10 maanden inzichtelijk gemaakt en vergeleken met de formatie. Hier zijn enkele scenario's uit voortgekomen. Een samenvatting van de notitie en het voorkeursscenario van de werkgeverscommissie worden in deze memo aan u voorgelegd.

1. Takenpakket

In het griffiewerk kan een onderscheid gemaakt worden tussen verschillende soorten werkprocessen. Deze zijn allemaal van even groot belang voor de ondersteuning van de raad maar hebben verschillende kenmerken:

- Primaire processen zijn de taken die tot de dagelijkse basistaken van iedere griffie behoren, hierbij kan gedacht worden aan de vergaderingen en het orde houden van de stukkenstroom. Hier wordt door de griffie veel tijd aan besteed. Het is de basis en die moet op orde zijn. In principe verbeterd de griffie doorlopend de dagelijkse processen. Het afgelopen halfjaar zijn relatief grote veranderingen doorgevoerd, vooral in het mailverkeer richting de raad en het (optimaler) gebruik van iBabs. In dit soort processen liggen nog veel meer mogelijkheden voor verbetering en stroomlijning van informatievoorziening en vergadercyclus.
- Secundaire processen zijn alle andere taken die structureel tot het takenpakket van de griffie behoren. Het gaat hierbij bijvoorbeeld om raadscommunicatie, strategische advisering of organisatie van participatie. In Heerenveen heeft het sluiten van het Thematisch Raadsakkoord 2018-2022 grote gevolgen voor de rol van de griffie en de secundaire taken. In de huidige bezetting is al meer ruimte gecreëerd voor de uitvoering van het raadsakkoord, maar uit de ervaringen van de afgelopen maanden blijkt dat alle zaken die komen kijken bij de secundaire taken én het raadsakkoord meer zijn dan de beschikbare uren.
- Tertiaire processen horen bij het werk van een griffie(r), maar vragen op bepaalde momenten heel veel aandacht en op andere momenten helemaal niet. De gemeenteraadsverkiezingen of (her)benoeming van de burgemeester zijn hier een goed voorbeeld van. De tertiaire taken vragen de komende 6-12 maanden veel tijd op het gebied van de nieuwe raadszaal en de wervingsprocedures van een nieuwe griffier, adjunct-griffier en lid van de rekenkamercommissie.

2. Formatie griffie

Op dit moment bestaat de griffie uit 5 personen die samen 2,96 Fte (107 uur) invullen. In figuur 1 is inzichtelijk gemaakt hoe deze uren verdeeld zijn over de personen. De huidige griffier stopt per medio december 2018 (neemt ontslag per 1 februari 2019). Formeel komt per 1 januari 2019 de functie van griffier vrij en per 1 februari 2019 de functie van adjunct-griffier. Daarnaast komen ook de uren voor ambtelijk secretaris van de rekenkamercommissie vrij.

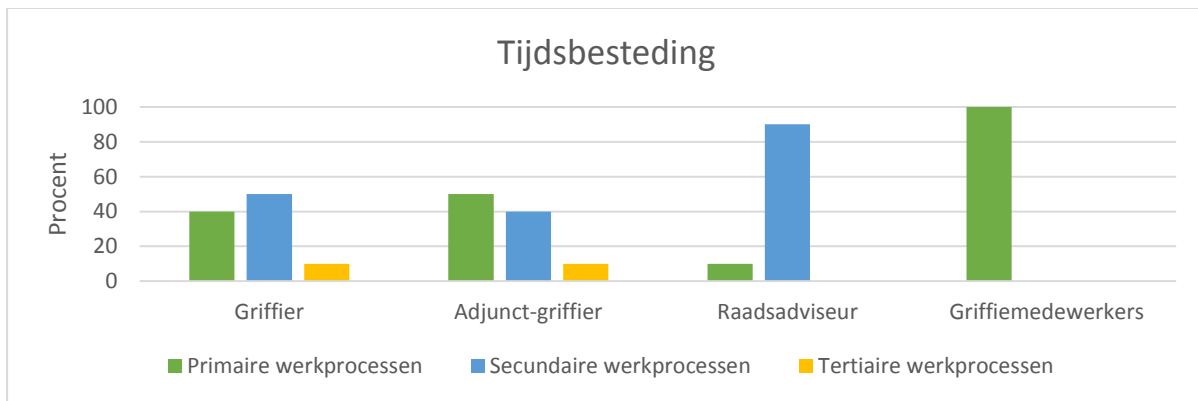
Figuur 1: Huidige formatie griffie



3. Tijdsbesteding griffie aan de verschillende soorten taken

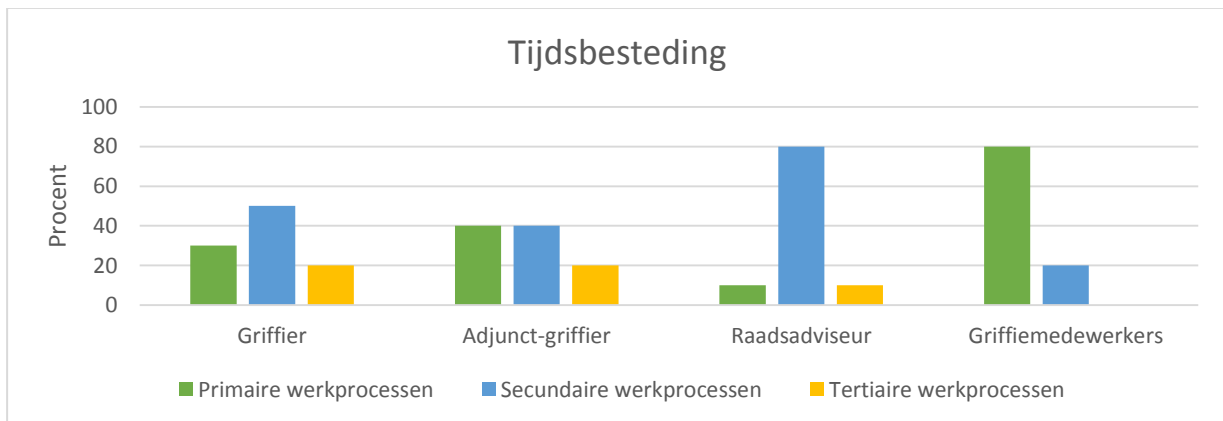
De verdelingen van de verschillende soorten werk zijn in onderstaande figuur 2 weergegeven:

Figuur 2: Huidige verdeling tijdsbesteding



Een meer gewenste verdeling is in figuur 3 weergegeven. De raadsadviseur heeft daarin meer tijd voor tertiaire processen. De griffier en adjunct-griffier hebben daarin ook meer tijd voor de secundaire en tertiaire processen, dit is nodig om een verdiepingsslag in advisering te kunnen maken, maar ook om alle (raadsakkoord)processen te kunnen begeleiden. De griffiemedewerkers zouden met meer tijd voor secundaire processen bijvoorbeeld meer tijd hebben om de praktische kant van raadscommunicatie op zich te nemen:

Figuur 3: Meer gewenste verdeling tijdsbesteding



4. Scenario's bezetting griffie komende 6-10 maanden

De griffie zou meer mogelijkheden hebben voor optimale ondersteuning van en advisering aan de raad met een grotere formatie. Hoe groot die formatie en dus de mogelijkheden zouden kunnen zijn wordt in onderstaande scenario's geschetst.

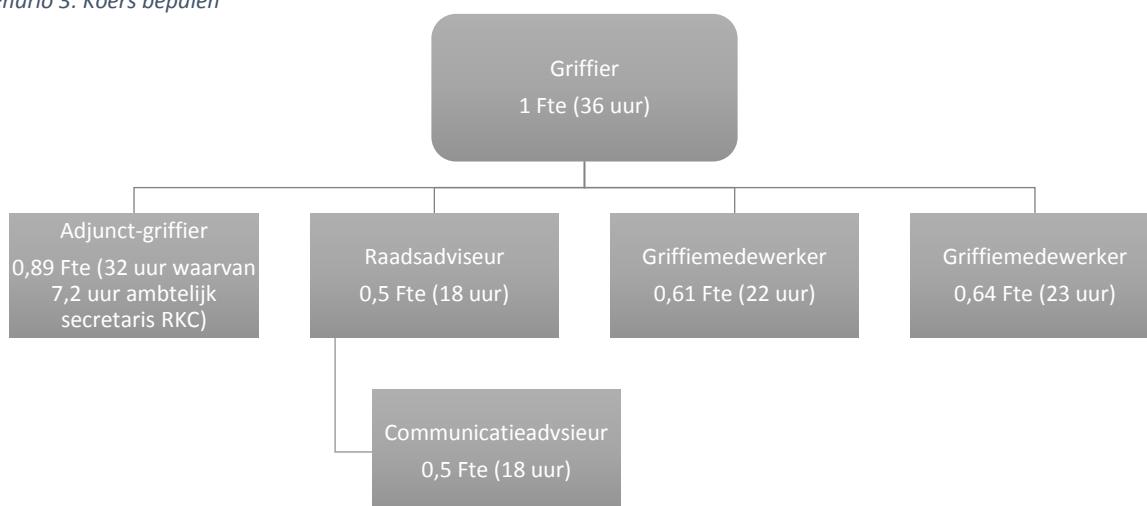
4.1. Voorkeursscenario werkgeverscommissie

Onderstaand scenario heeft de voorkeur van de werkgeverscommissie.

Scenario 3: Koers bepalen

De verwachting is dat met deze formatie de knelpunten en ontwikkelpunten goed aangepakt kunnen worden en dat de ondersteuning voor het raadsakkoord optimaal is zonder dat dit ten koste gaat van andere zaken die ook opgepakt moeten worden. De inzet van een communicatieadviseur ondersteunt de behoefte van de raad om meer in contact te staan en samen te werken met de samenleving. De extra inzet brengt kosten met zich mee, maar zorgt ervoor dat de ambities van de raad vertaald kunnen worden in acties.

Scenario 3: Koers bepalen



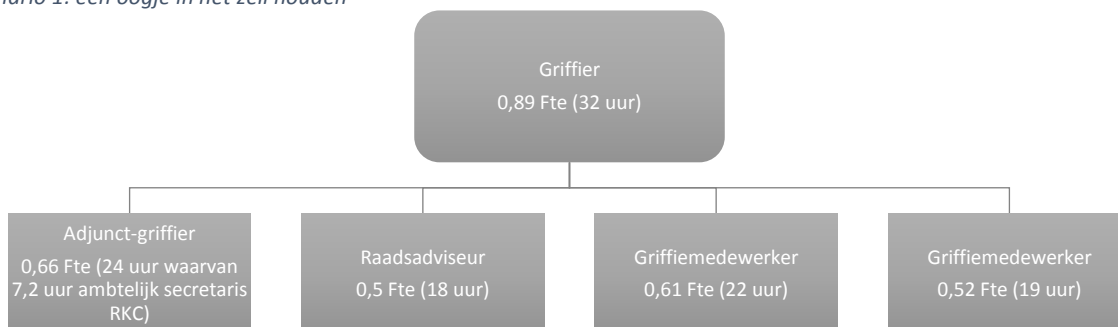
4.2. Alternatieve scenario's

Andere mogelijke scenario's zijn onderstaand beschreven.

Scenario 1: een oogje in het zeil houden

Met dit scenario kunnen de taken die de griffie nu doet op peil gehouden worden met een beetje extra ruimte (6 uur) voor de ondersteuning van de uitvoering van het raadsakkoord. De griffie kan in dit scenario minimaal werken aan de genoemde knelpunten en de werkdruk blijft erg hoog. Aan de andere kant blijven de financiële kosten in dit scenario ook relatief laag.

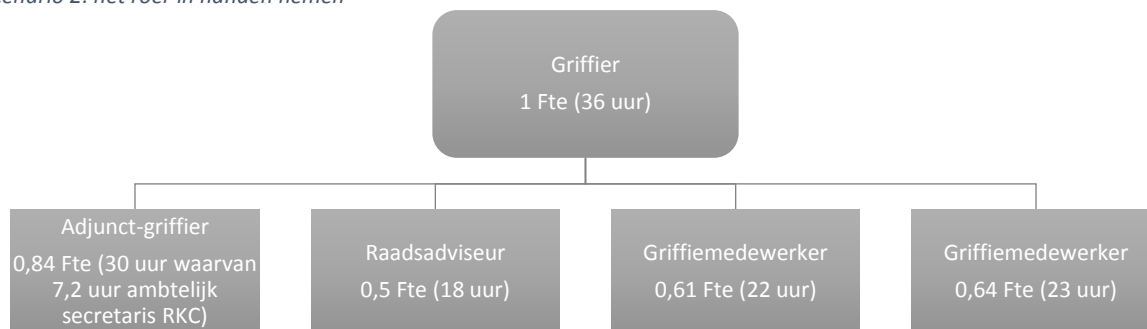
Scenario 1: een oogje in het zeil houden



Scenario 2: het roer in handen nemen

In dit scenario wordt de formatie van de griffie steviger neergezet ten opzichte van het takenpakket, zonder er extra mensen voor een nieuwe functie voor in te huren. De verwachting is dat met deze formatie de knelpunten en sommige ontwikkelpunten redelijk goed aangepakt kunnen worden zonder dat dit ten koste gaat van andere zaken die ook opgepakt moeten worden.

Scenario 2: het roer in handen nemen



Scenario 4: volle kracht vooruit

In dit scenario kan de griffie alle taken uitvoeren en werken aan alle knelpunten en ontwikkelpunten alle aandacht geven en is er ruimte voor nog meer zaken. De kosten voor dit scenario zijn uiteraard ook hoger. Deze formatie wordt doorgaans meer ingezet bij gemeenten van iets grotere omvang, maar het is een mogelijkheid dat deze inzet nog beter past bij de ambities en wensen van de raad.

Scenario 4: Volle kracht vooruit

