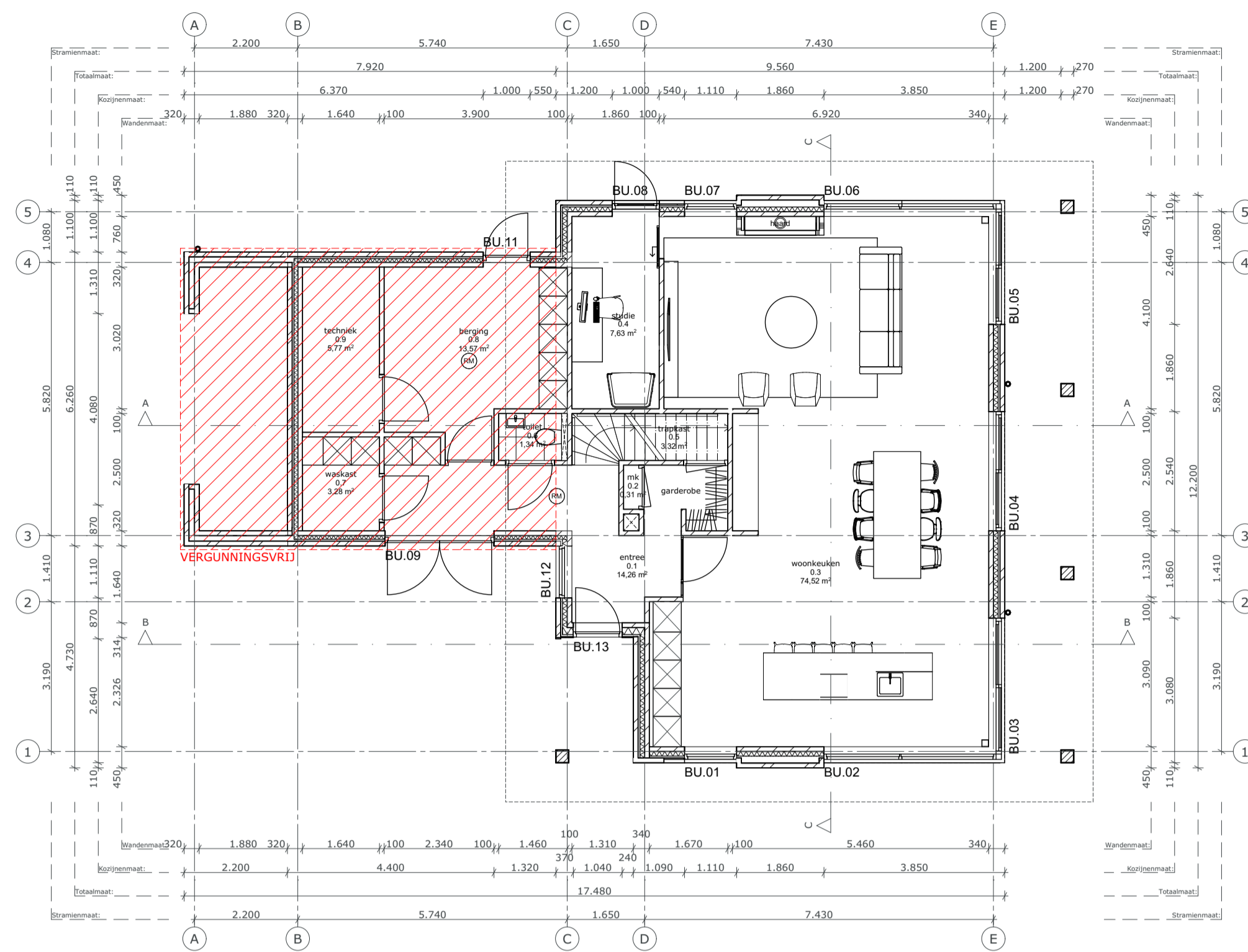
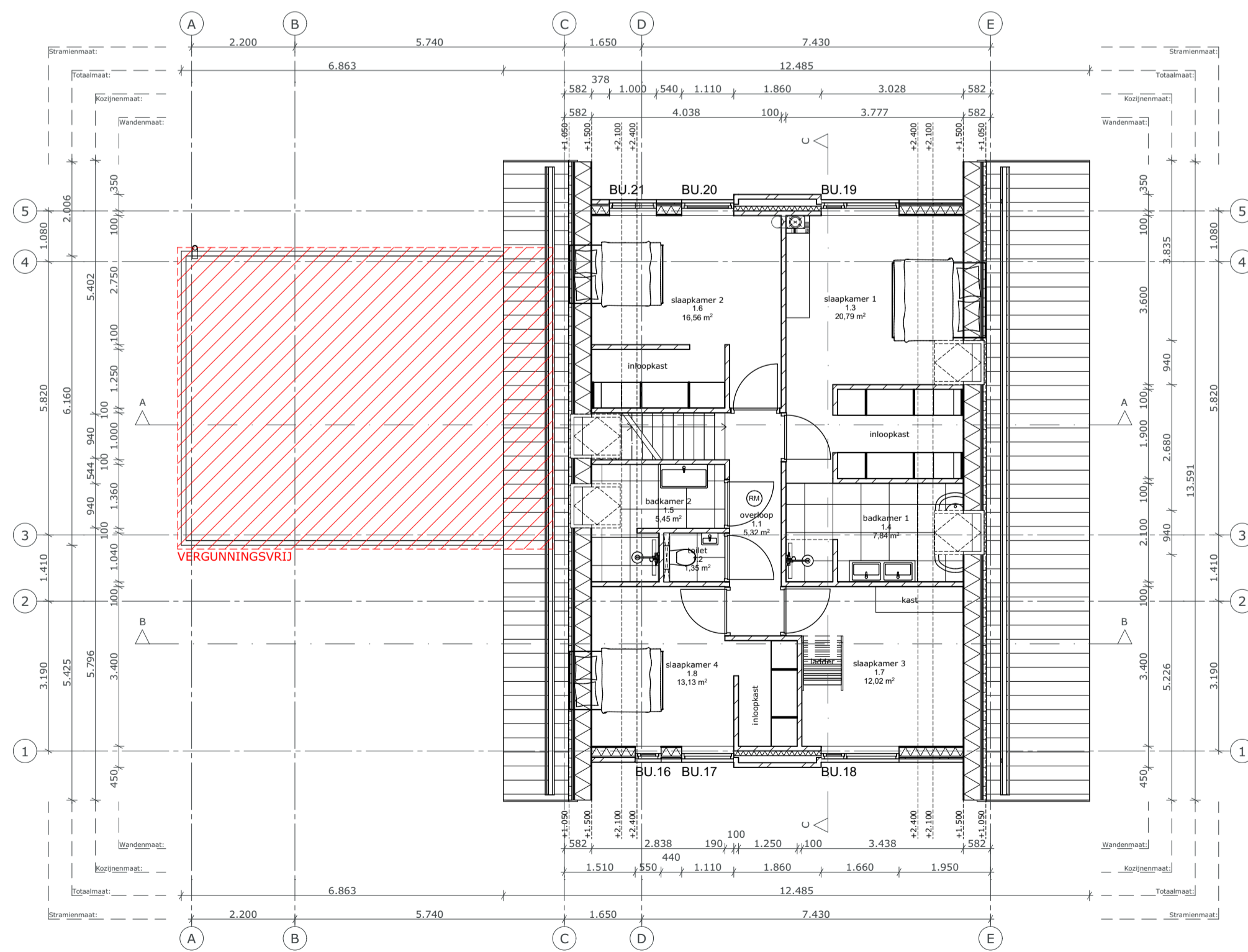


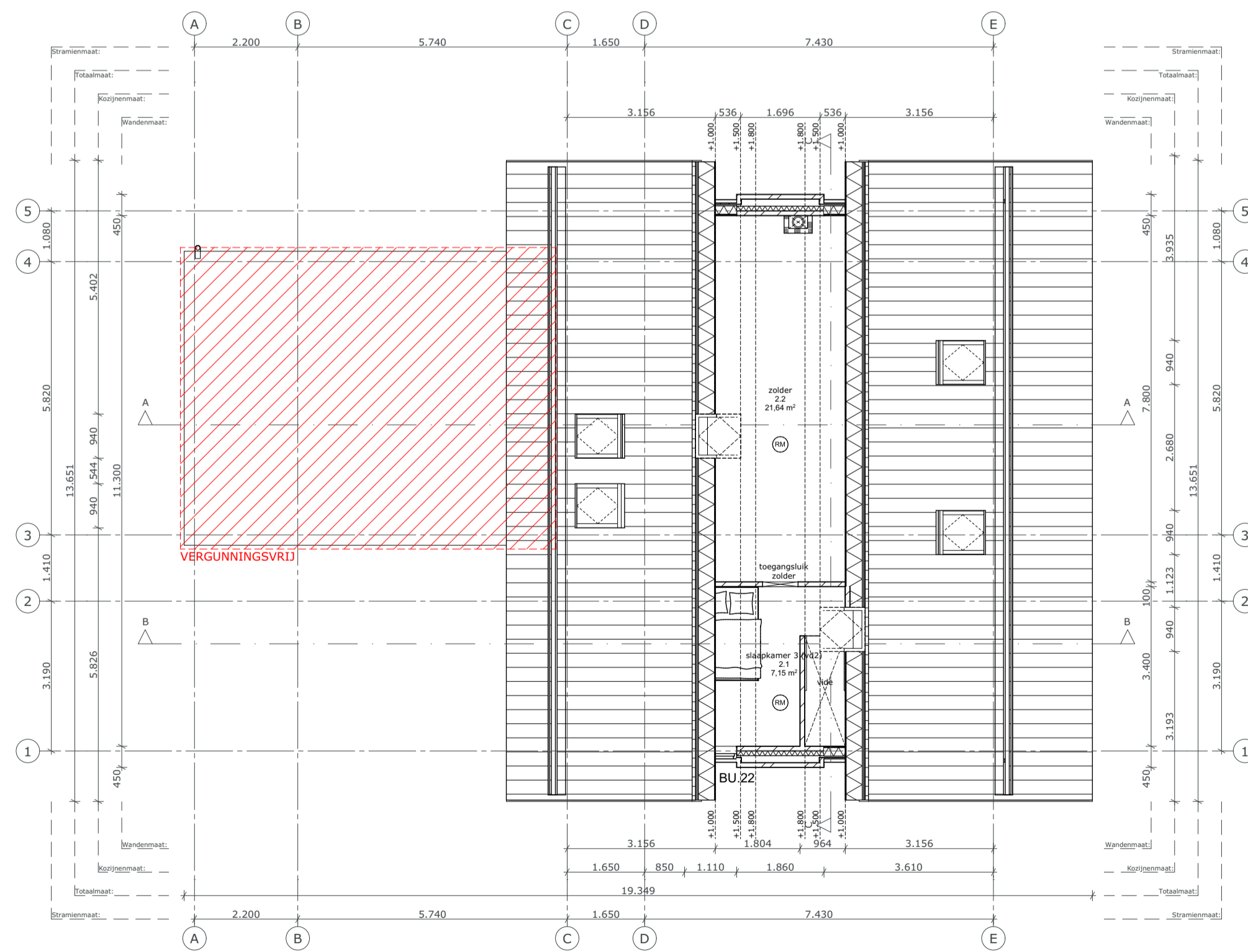
FUNDERING



BEGANE GROND



1E VERDIEPING



2E VERDIEPING

## Renvooi Algemeen

Constructie uitvoeren volgens opgave constructeur

Concreet

Metalkaas (volgens NEN 2784)  
 - verticale indelstaaf onder en boven deur (2 Lx) - veniet inden gemeter aanezig  
 - wanden voorzien van 18 mm multiplex, 3-zijig aanbrengen (volgens plaatje bij gedrukte voorschrift)

Deuren en ramen

Vrij doorgang minimaal 850x2100 mm volgens afmeting 4.4 van het bouwbesluit  
 - draagvermogensklasse 2 bij ramen, deuren, kozijnen en daarmee gelijk te stellen constructieonderdelen die bereikbaar zijn volgens NEN 5087  
 - de vloer heeft ter plaatse van binnenzijde een begroeiing van een aaneengesloten hoogte van maximaal 20 mm (incl. dorpel)

Het gebouw

Werkzaamheden volgens NEN 5100  
 - Vasthouden van de vloer met behulp van een aaneengesloten hoogte van maximaal 20 mm (incl. dorpel)  
 - Vasthouden van de vloer met behulp van een aaneengesloten hoogte van maximaal 20 mm (incl. dorpel)  
 - Vasthouden van de vloer met behulp van een aaneengesloten hoogte van maximaal 20 mm (incl. dorpel)

Instalaties

Electra installatie volgens NEN 1610  
 - Verwarmings d.m.v. vloerverwarming radiator en warmtepomp  
 - Ontvangeropstelling volgens NEN 1106  
 - Versterking volgens NEN 1067 en versterkingsberekeningen

Treppen, balustrades en hekwerk

Handvatten houden trap, Afmeting 220mm, Optrede 185mm, Conform art. 2.3 van het bouwbesluit.  
 - Trapvoorzien van leuning van 0,2m hoog conform art. 2.35 van het bouwbesluit.  
 - balustrades/traphekken minimaal 1000mm + vloer conform art. 2.3 van het bouwbesluit.  
 - de afmeting details

Wateropvang

Opvangconstructie van toilet- en badruimte hebben tot 1,2m boven de vloer een wateropvang die niet groter is dan 0,04m<sup>2</sup> (m<sup>2</sup> S 1/2) en op geen enkele plaats groter dan 0,02m<sup>2</sup> (m<sup>2</sup> S 1/2).  
 - Ter plaatse van een bad of douche geven deze eisen over een lengte van ten minste 3m, tot een hoogte van 2,1m boven de vloer.

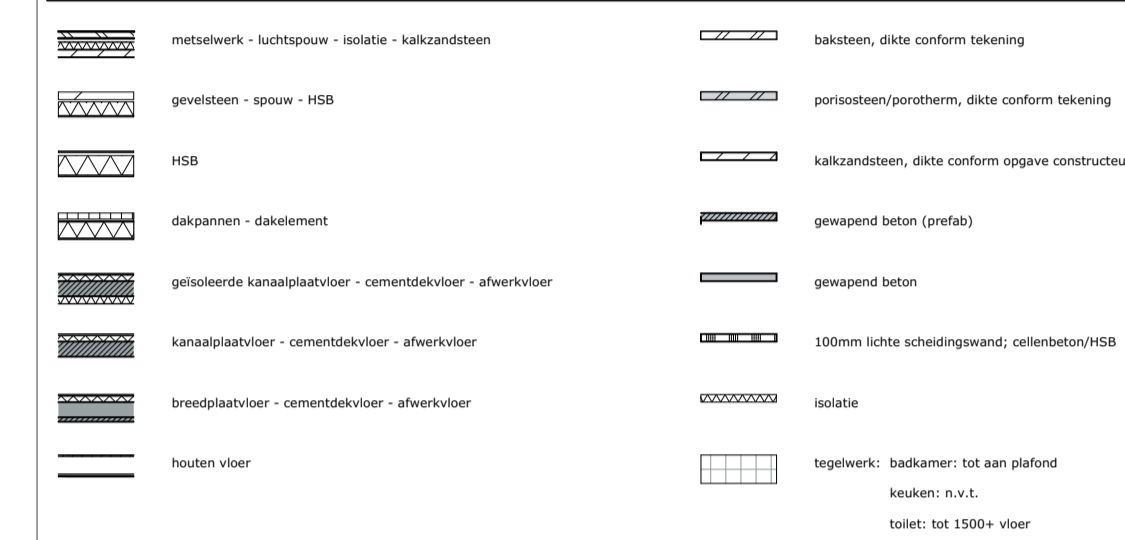
Ongedecte

Het gebouw is zodanig geconstrueerd dat het binnenvloeren van zatten en muizen wordt tegen gegaan.  
 - geluiddoelstelling voor verteringsruimten van dichte gebouwen volgens Bouwbesluit, bepaald volgens NEN 5077  
 - installatiegrootte in verteringsruimten volgens Bouwbesluit, bepaald volgens NEN 5077  
 - geluiddoelstelling voor verteringsruimten volgens Bouwbesluit, bepaald volgens NEN 5077

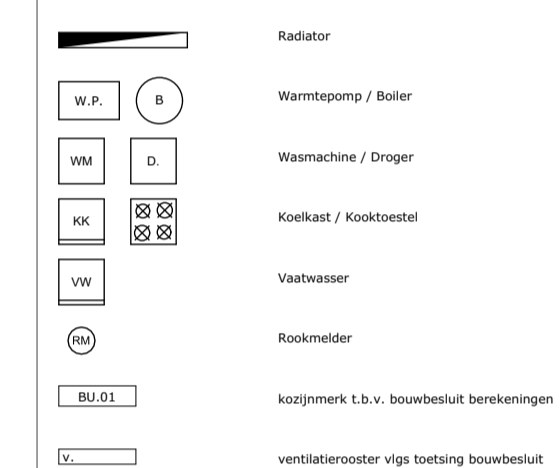
Brandveiligheid

- elke woonruimte is één brand compartiment  
 - de eengezinswoning is een woonhuis met een brandveiligheid van 60 min.  
 - hoofdtrapconstructie 60 min. brandverhoedend uitvoeren m.b.v. bevestigings  
 - een dorpel van een constructieonderdeel (deuren en ramen), m.u.a. een dak, vloer en bovenste trap voldoende brandklasse D (of NEN-EN 13501-1)  
 - de vloer is voorzien van een draagvermogen van 30 kn/m<sup>2</sup>, van boven naar beneden, zolang het geheel niet met brandgevaarlijke afvalstoffen is voorzien (conform NEN 6053)  
 - de vloer is voorzien van een draagvermogen van ten minste 30 kn/m<sup>2</sup> brandverhoedend (conform NEN 1173)  
 - gewicht en kozijnen met een afstand tot de vloer < 5 m, brandverhoedend uitvoeren (VBOEDD 30min, zie artikel 2.84, lid 8)  
 - rookmelders, opgeleed volgens NEN 2555 - zie bouwbesluit 2012 artikel 4.2  
 - overige volgens voorschrift lokale brandverhoeding

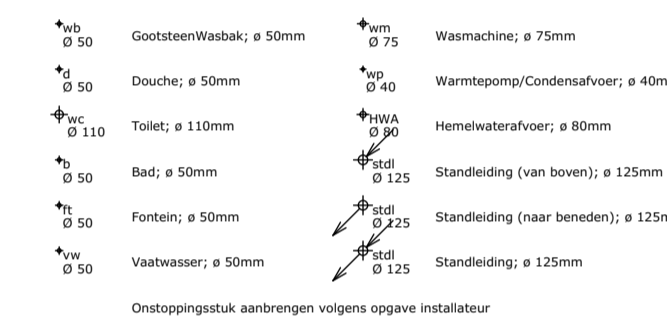
## Renvooi Bouwkundig



## Renvooi Installaties



## Riolering



PROJECT Nieuwbouw woonhuis  
 Fam. van der Zee  
 Casmiraalaan 10 Oranjeveld

DATUM 21-6-2019  
 SCHAAK 1:100  
 ONDERWEP Omgevingsaanvraag  
 ONDERDEEL Plattegronden  
 PROJECTNR 1854

OPDRACHTGEVER

Bouwbedrijf Bakker B.V.  
 Heerenvenneweg 99 8472ZA Wolvega  
**BOUWBEDRIJF BAKKER**  
 Mestemaker Architectuur BNA  
 Grote Vuurvinder 41 8472CB Wolvega T 0518518198  
 W www.mestemaker.nl E info@mestemaker.nl  
**Mestemaker Architectuur**