
N265 Deense Hoek Molenheide VerkeersVeilig

Bewoners Lieshout





Agenda

1. Terugblik - Wat hebben we met elkaar uitgewisseld? (*in vogelvlucht 4 min*)
2. Burgerinitiatief raadsvergadering 16 mei en vragen aan commissieleden (*1 min*)



Burgerinitiatief - Namens en voor wie spreken wij?

- Alle Bewoners Lieshout: Kom Lieshout, Buurtschappen Deense Hoek, 't Hof, Achterbosch, Woonbos Molenheide
- We spreken voor, alle weggebruikers, inclusief alle jongeren (en hun ouders) uit Lieshout die met de fiets of te voet de bus nemen.
- We spreken voor alle mensen die betrokken zijn geweest bij een ongeval aan de N615; en namens alle mensen die letselschade hebben opgelopen, en hun dierbaren.
- Namens, al deze mensen nemen we dit initiatief.



 We lieten jullie zien

De aanleiding - de ongevallen dit jaar







En velen van jullie zijn ook op locatie geweest om te ervaren wat we als weggebruikers ervaren

We ervaren de verkeersonveiligheid elke dag!





Jullie ontvingen van ons provinciale documentatie waarin

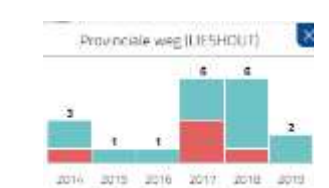
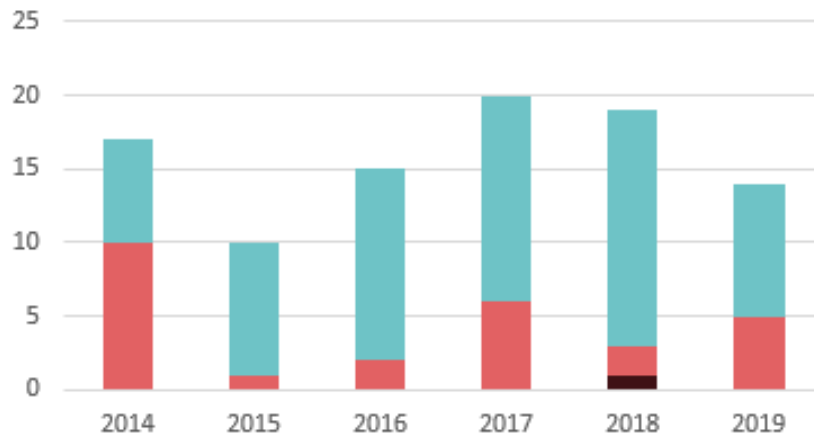
Provincie Noord-Brabant Deense Hoek en Molenheide bestempelen als Verkeersonveilige Concentratie (Black Spot)

- De provincie ziet de N615 Lieshout (aansluiting Deense Hoek, en Molenheide) al decennia lang als een black spot, ook wel genoemd Verkeersonveilige Concentratie (VOC);
 - 2001: krantenartikel ED over Molenheide
 - 2009: Provincie ongevallen analyse
 - 2010: Planstudie Provincie Noord-Brabant
- *De N615 tussen Nuenen en de rotonde voorbij Beek en Donk is met 108 verkeersongevallen - twee dodelijke slachtoffers - de 'gevaarlijkste' weg. Vooral op de kruising bij Lieshout, van de Hoofakker met Het Hof en Deense Hoek, zijn er veel ongelukken gebeurd.*
- *Artikel uit 2017 uit het ED;*
- <https://www.ed.nl/laarbeek/meeste-verkeersongevallen-in-laarbeek-gebeuren-op-provinciale-wegen~af8cbb8e/>



En we deelden actuele ongevallencijfers met jullie, en ook de provincie en gemeente

N615 - Deense Hoek-Molenheide Gevaarlijkste (black) spot in Laarbeek





We haalden een gedegen studie uit 2010 van de provincie boven tafel

Planstudie 2010 provincie Noord-Brabant - conclusie: rotonde vanwege verkeersveiligheid

- In 2010 is er een gedegen planstudie gedaan op de aansluiting Deense Hoek op de N615
- In de studie zijn de specifieke kenmerken voor Duurzaam veilig gehanteerd zoals deze ook in landelijke en vigerende richtlijnen conform CROW-publicatie 164 (handboek wegontwerp, deel gebiedsontsluitingswegen) worden aangehaald.
- **Conclusie (pagina 15) dat er een rotonde aangelegd dient te worden vanwege de verkeersveiligheid**
- niet publiek gemaakt

Planstudie N615/ Laarbeek
Project nr. 615.06

Reconstructie aansluiting
Deense Hoek op de N615
in de gemeente Laarbeek

Provincie Noord-Brabant

Project nr.
615.06
Projectleider
ing. S.A.M. Couvres
Auteur
ing. S.B. van Montelamp
Projectfase
Planstudie
Status
concept
Datum
juni 2010





We namen het profiel van de weg met jullie door

N615 - een provinciale weg in Laarbeek waar rondom Lieshout de snelheid 80 km (en hoger is)



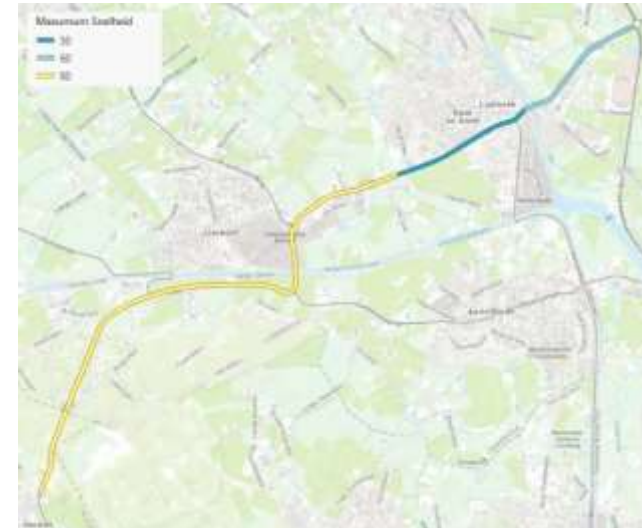
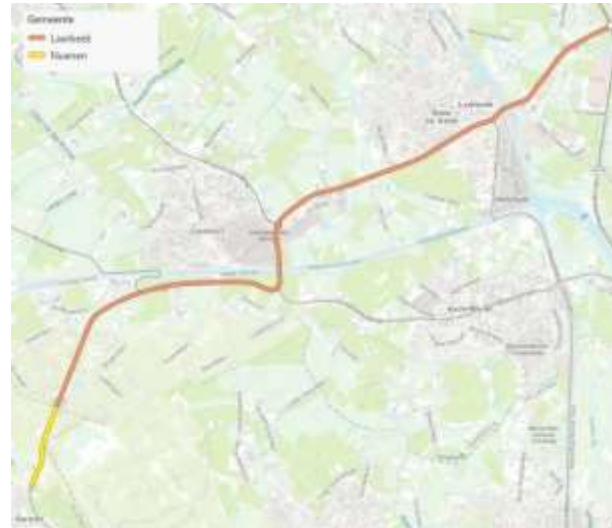
N615	
Begin	Gerwen
Einde	Beek en Donk
Langte	8 km

Lijst van Nederlandse niet-autosnelwegen

Route

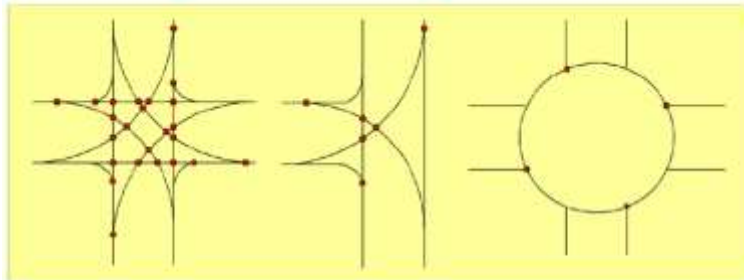
- Gerwen
- Lieshout
- Beek en Donk







Waarom een rotonde veilig is?



Figuur 5. Aantal potentiële conflicten op verschillende kruisingstypen. Een kruispunt met 4 takken (links) heeft 24 conflictpunten; een kruispunt met 3 takken (T-kruispunt, midden) heeft 6 conflictpunten; een (enkelstrooks)rotonde (rechts) heeft 4 conflictpunten.

Wegtypen in combinatie met toegestane verkeersdeelnemers	Veilige snelheid (km/uur)
Wegen met mogelijke conflicten tussen auto's en onbeschermde verkeersdeelnemers	30
Kruisingen met mogelijke dwarsconflicten tussen auto's	50
Wegen met mogelijke frontale conflicten tussen auto's	70
Wegen waarbij frontale of zijdelingse conflicten met andere verkeersdeelnemers onmogelijk zijn	≥100

Figuur 6. Veilige snelheden, gegeven de ontmoeting tussen verschillende verkeersdeelnemers (Wegman & Aarts, 2005 naar Tingvall & Haworth, 1999).



Figuur 8. Effect rotonde na vervanging van kruispunt (Fortuijn, 2005a)



In ons overleg met gemeente en provincie stelden we vast dat de inrichting N615 Molenheide niet toelaatbaar is

Inrichting N615 Molenheide is niet toelaatbaar

Het meest bijzondere verkeerstechnisch vinden we als bewoners de classificatie van de N615 ter hoogte van Molenheide als gebiedsontsluitingsweg in de huidige situatie; dit druist in tegen alle principes van duurzaam veilig, en is volgens ons niet toelaatbaar.

Op dit gedeelte heeft de weg de volgende aansluitingen:

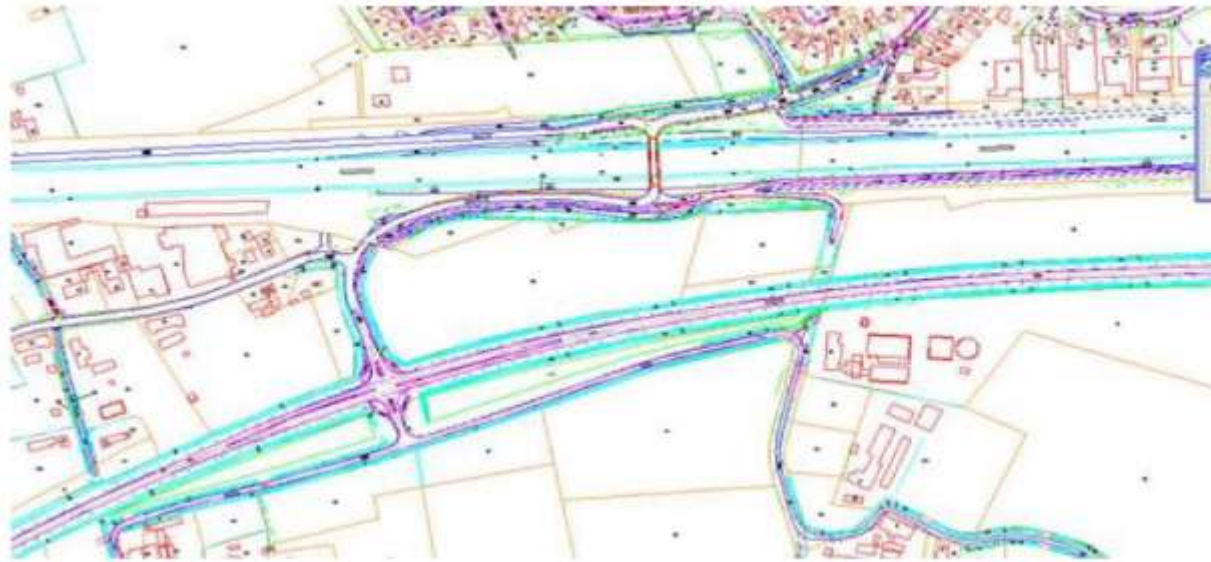
- 7 zijwegen verharde en onverharde uitwegen.
- 29 in- en uitritten, elk voor 1 of meerdere woonhuizen direct gelegen aan de l
- 6 bushaltes voor buurtbus
 - 3 voor voetgangers t.b.v. de bushaltes aan de oostzijde van de weg
 - 2 voor fietsers en voetgangers t.b.v. de Roeklaan en Lijsterlaan
 - 1 voor paarden, fietsers en voetgangers t.b.v de Merellaan.





We wisselden uit hoe gevaarlijk de ontsluiting vanuit Lieshout voor voetgangers en fietsers is.

Deense Hoek onveilig voor kwetsbaar verkeer





En we lieten zien dat rotondes Lieshout veilig maken

Wie kan zich deze aansluiting nog voorstellen?





Provinciale weg Lieshout-Dorpstraat-Herendijk



Veel ongevallen



Veilig



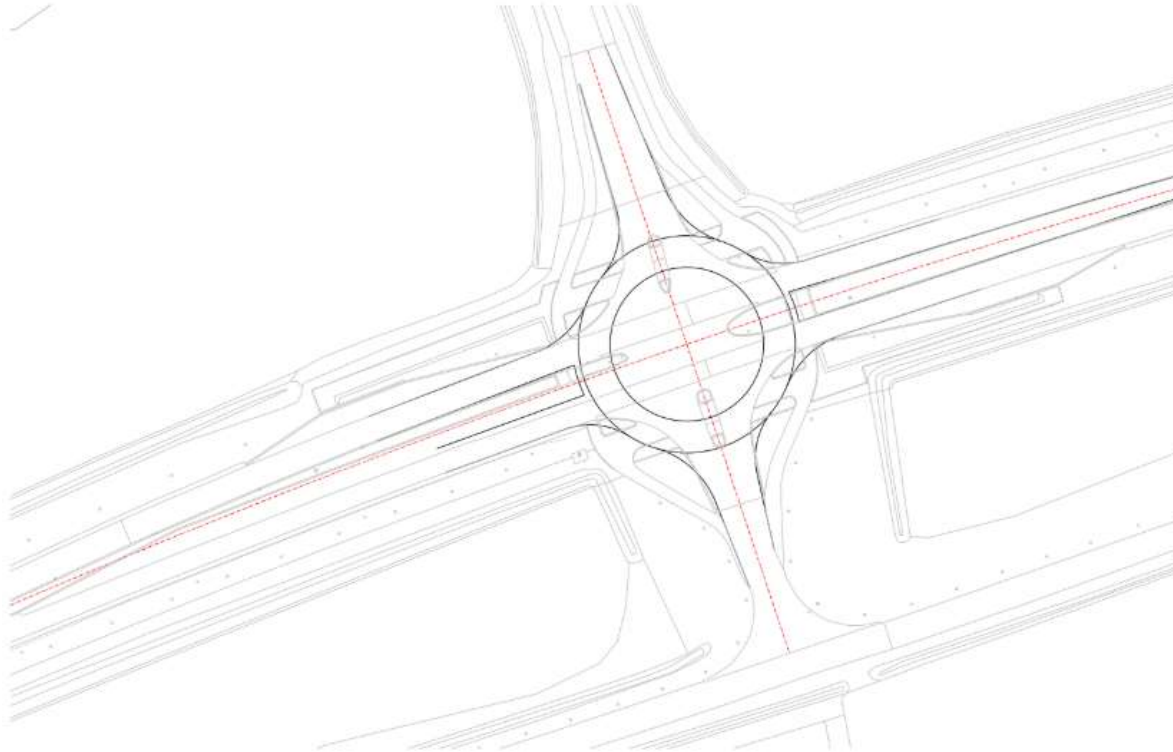
Dat het past in karakter van de weg





En tenslotte, stelden we vast dat een rotonde past, geen grondaankopen nodig zijn, en dat asfalt hergebruikt kan worden

Dat rotonde (CROW norm) past op locatie



- Ronde conform CROW norm (diameter 36 m) past
- Geen grondaankopen nodig
- Hergebruik asfalt en inrichting
- Wat inrichtingskosten rotonde aanzienlijk verlaagd



Waar staan we nu? We hebben meer dan 400 handtekeningen en richten ons op volgende raadsvergadering van 16 mei

Vorbereiden van burgerinitiatief op 16 mei



Kruising N615, Deense Hoek en Molenheide, moet veiliger

379 ondertekeningen

De verkeersveiligheid van de N615 en de aansluiting daarop ten zuiden van Lieshout, ter hoogte van De Deense Hoek, is al jaren een doorn in het oog van de omwonenden. Na het recente grote onderhoud is de situatie alleen slechter geworden met een toename van ongelukken.



De gevaarlijkste verkeerssituaties na 5000 reacties op ons meldpunt

De volgende tien gevaarlijke verkeerssituaties kregen tot nu toe de meeste reacties:

1. Veldhoven: kruising Kerkweg met de Rapportstraat
2. Deurne: kruising Gerard Bildersstraat met de Paul Gabriëlstraat
3. Gemert: Boekelseweg
4. Lieshout: kruising N615 met de Deense Hoek
5. Eindhoven: Kruisstraat



Wij streven ernaar dat:

Burgerinitiatief 1

- de verkeersveiligheid op N615 aansluiting Deense Hoek 't Hof structureel wordt verbeterd;
- de snelheid van het wegvak, nu genaamd provinciale weg N615, aangepast wordt zodat het passend is bij de (inrichtings)situatie.

Burgerinitiatief 2:

- de verkeersveiligheid van de verbinding tussen de kern van Lieshout en de kruising N615 Deense Hoek wordt verbeterd

Daarnaast hebben wij met alle partijen gesprekken gevoerd waar het proces richting de **kadernota** aan de orde kwam. Wij willen graag samen met de gemeente en de provincie bereiken dat de verkeersonveilige situatie opgelost wordt om dat te bereiken dienen er ook middelen beschikbaar te komen; ook vanwege de (“wegvakentheorie”).

De vraag aan u is:

- Of u bereid bent prioriteit te geven aan het oplossen van de situatie? En in kadernota en de begroting de middelen vrij te maken voor het realiseren van een verkeersveilige oplossing?