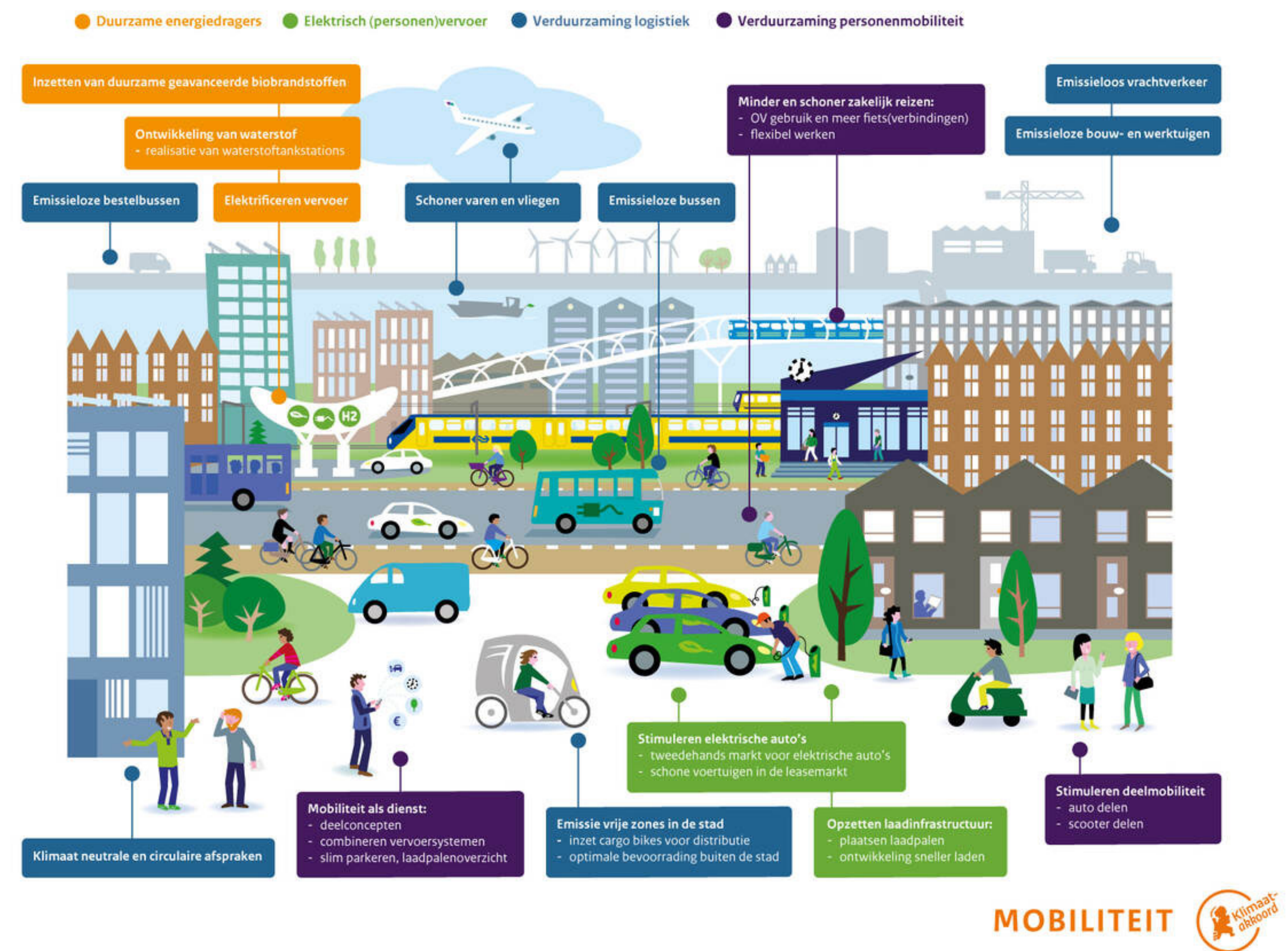




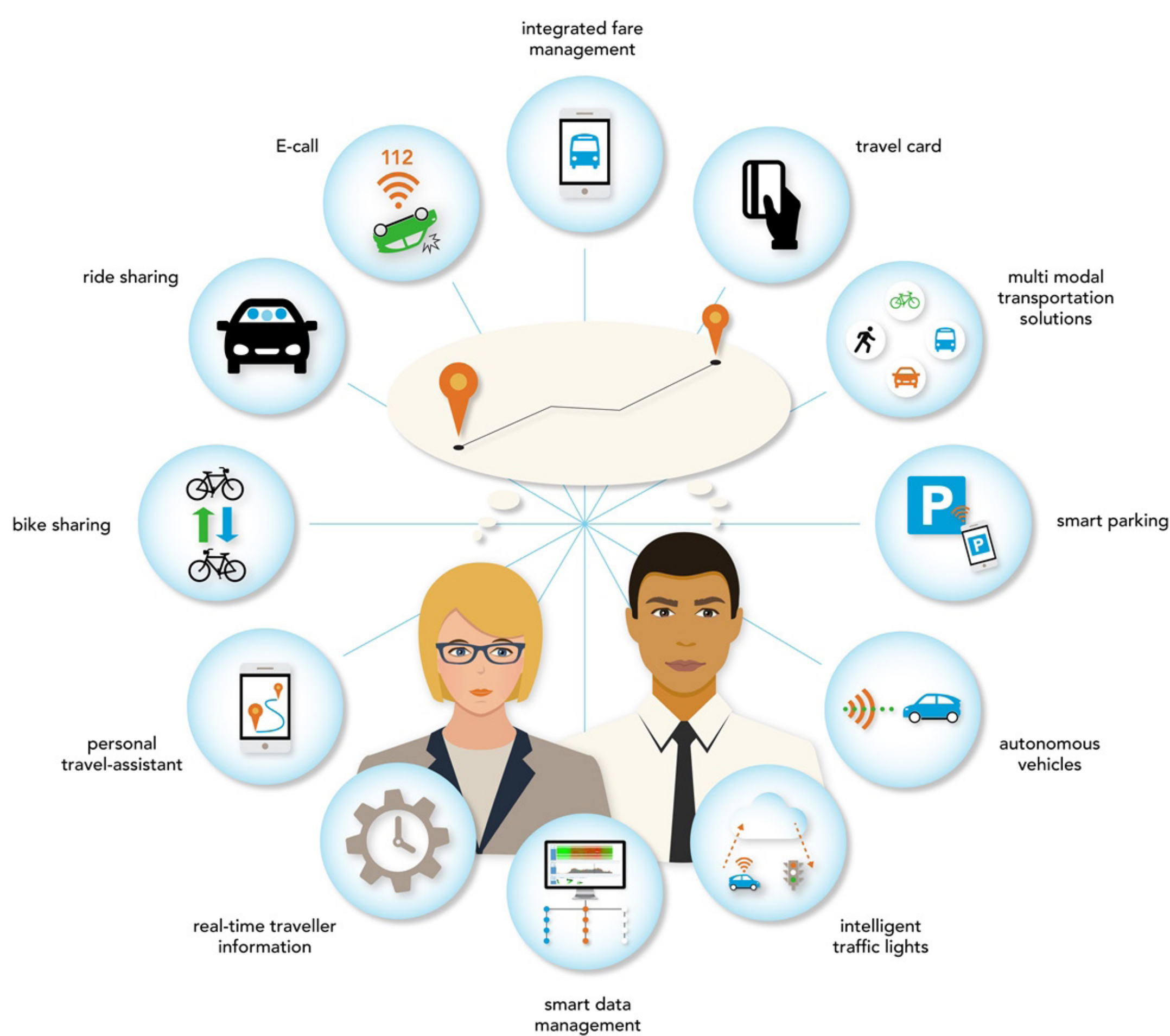
Zowel binnen onze gemeente als in regionaal opzicht, is mobiliteit een belangrijk aandachtspunt voor onze gemeente. Mobiliteit heeft ook effect op veel aspecten in onze gemeente, waaronder bereikbaarheid, leefbaarheid, duurzaamheid en luchtkwaliteit.

Trends & Ontwikkelingen

- Toename elektrische en hybride voertuigen
- Voertuigen op waterstof; tankstations op de Binckhorst
- Toename elektrische fietsen
- Toename gebruik deelauto's
- Ontwikkeling zelfrijdende auto's en OV
- Slimme doorstroming van verkeer door 'intelligente verkeerslichten' (I-VRI's)
- Doorontwikkeling dynamische interactieve navigatiesystemen
- Parkeersensoren in combinatie met verwijshorden
- Opkomst Mobility as a service (MaaS)



Onderweg met Smart Mobility

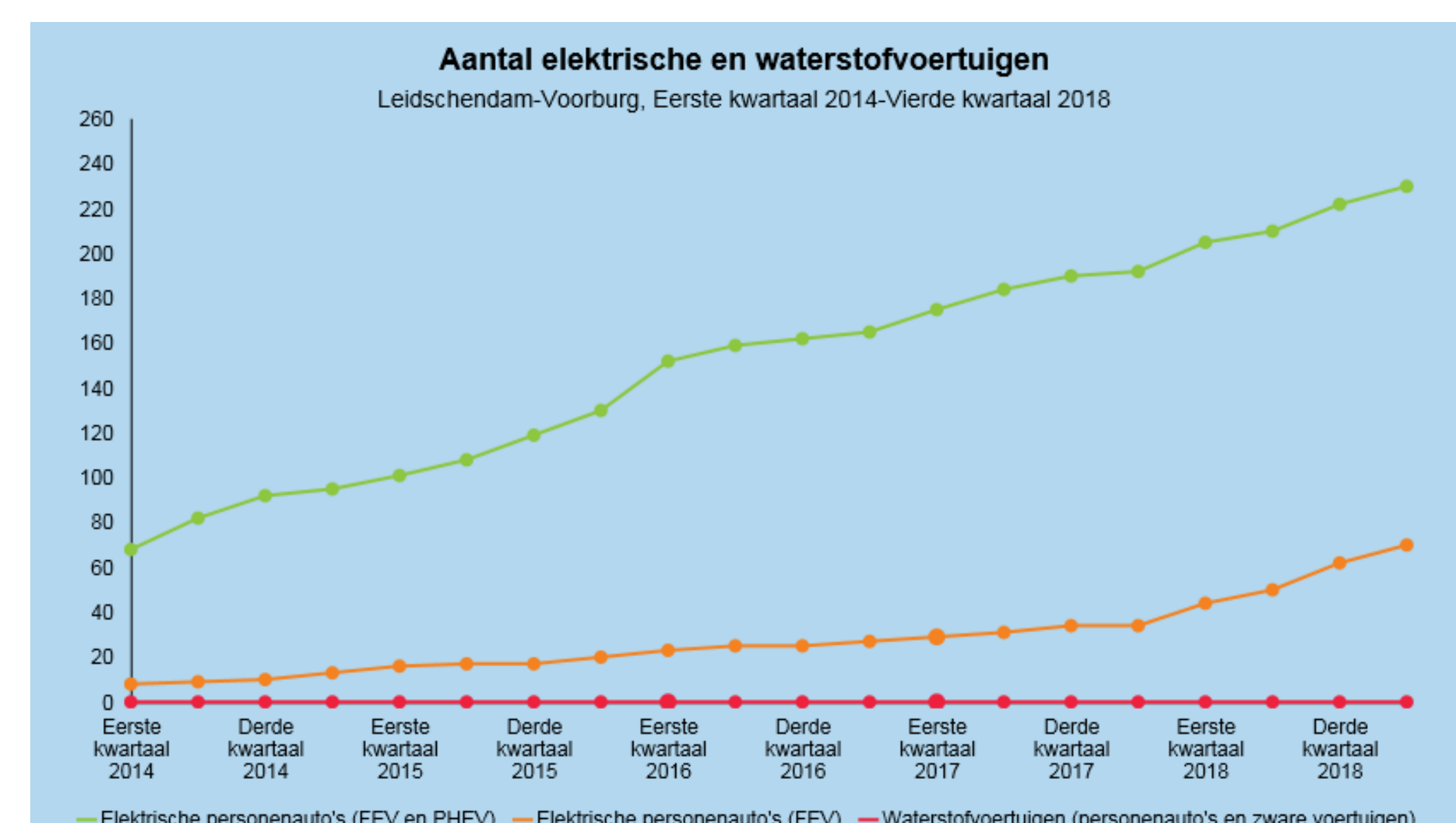


Waar zetten wij op in?

- Vraaggestuurde uitbreiding oplaadpunten voor elektrische auto's
- Uitbreiding en verbetering fietsvoorzieningen
- Faciliteren (buurt) deelauto's
- Elektrificatie van gemeentelijke machines en voertuigen
- Verkeerslichten vervangen door intelligente verkeerslichten (I-VRI's)
- Inzet Dynamische Route Informatie Panelen (DRIP's)
- Onderzoek mogelijkheden parkeersensoren en effecten ervan
- Pilot wijkoplossingen i.c.m. mobiliteit: wijkbatterij en deelauto
- Onderzoek mogelijkheden inzet zelfrijdende OV-shuttles
- Promotie fietsgebruik

Welke data gebruiken we?

- Data over het aantal geregistreerde elektrische auto's en toekomstprognose
- Data uit verkeersmodel MRDH 2.0; OV en fiets
- Data over het aantal (semi) publieke laadpunten
- Deelauto's: data van vergelijkbare gemeente/situaties
- Data verkeersonderzoek en vervoerswaarde-onderzoek bij plannen voor wijziging van de ruimtelijke en/of verkeerssituatie.
- I-VR's kunnen verkeersintensiteit meten en in de toekomst verder benut worden voor betere verkeersdoorstroming
- Bij toepassing parkeersensoren, wordt de data benut voor slimme doorverwijzing van verkeer naar beschikbare parkeerplaatsen
- Onderzocht wordt of bij toepassing van parkeersensoren in blauwe zones, de (geanonimiseerde) data benut kan worden voor gerichtere handhaving in blauwe zones.



Aantal geregistreerde elektrische en waterstof personenauto's.