

Van: Jules Willems <j.willems@provama.nl>

Datum: 31 januari 2024 om 15:47:08 CET

Aan: John Lommen <j.lommen@leudal.nl>

Onderwerp: Presentatie SZHL 2.0

Geachte heer Lommen, beste John,

Nogmaals dank voor uw komst gisteravond. Voor ons prettig om te zien dat er een goede opkomst was en wij zijn blij dat de presentatie duidelijk en goed is overgekomen.

In de bijlage de presentatie die u kunt delen met andere commissie- en raadsleden.

Belangrijke opmerking hierbij is dat er nog geen formele goedkeuring is voor de ontwerpen vanuit welstand en er dus nog aanpassingen / een verdere uitwerking gevraagd gaat worden.

Met vriendelijke groet,

Jules Willems

PROVAMA BV – Project- vastgoedmanagement

Tel: 0031 (0)6-57497791

Email: j.willems@provama.nl

Wonen met zorg; gemeente Leudal

Werkbezoek fysiek en sociaal domein

.....
30 januari 2024

welzijn
zorg en
wonen



Aanleiding en doelstelling

Aanleiding samenvattend

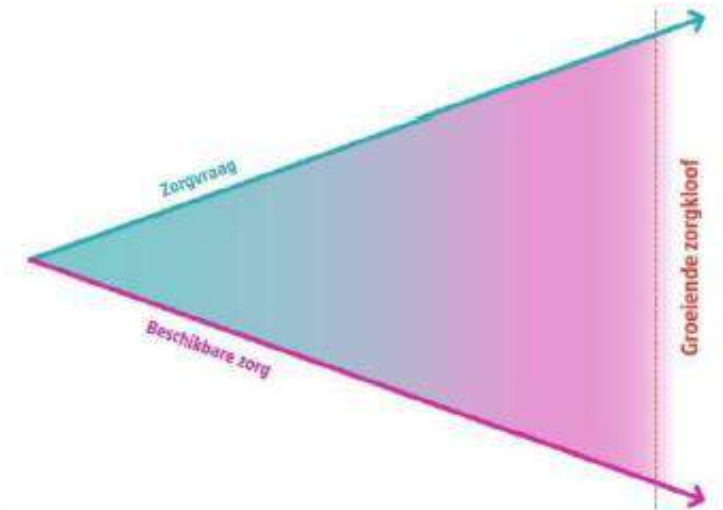
- Vergrijzing
- Zorgbehoeften stijgen
- Arbeidsmarktproblematiek neemt toe
- Versterken informele zorg, aanvullend formele zorg
- Kostendekking 24-uurs aanwezige zorg SZHL; noodzaak meer zorgstudio's
- Contractering Zorgverzekeraars omstreeks 26 plaatsen tijdelijk verblijf
- Exploitatiekosten oa. energie en voeding nemen toe (noodzaak verduurzaming)

Doelstelling opstellen gezamenlijke visie

“Integrale toekomstbestendige doorontwikkeling gehele locatie Mariabosch met behoud visie SZHL”

Beelden gelijkstemmen ten aanzien van:

- Vraagontwikkeling
- Doelgroepen – Woonvormen
- Ieder in zijn kracht (Vastgoed, Ondersteuning, Informele zorg en Formele (professionele) zorg)



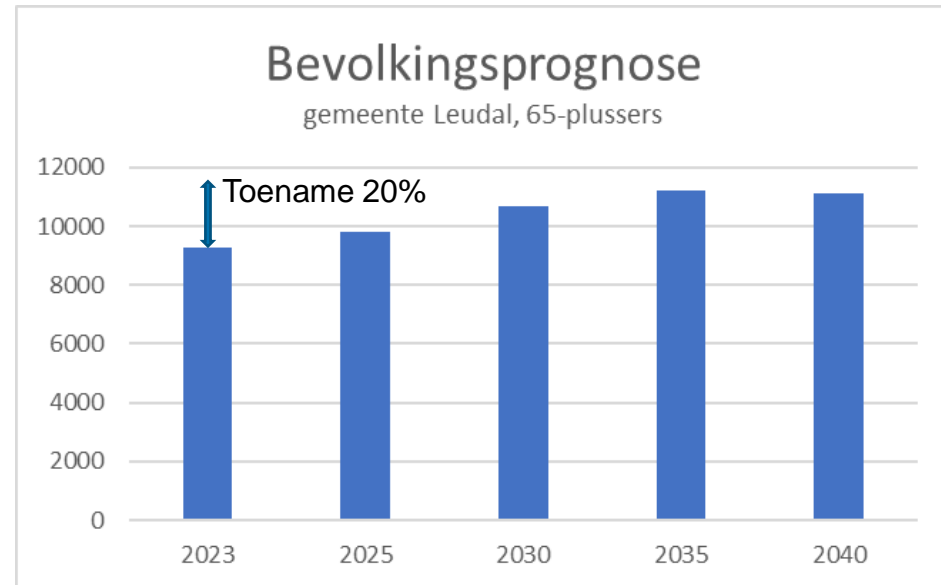
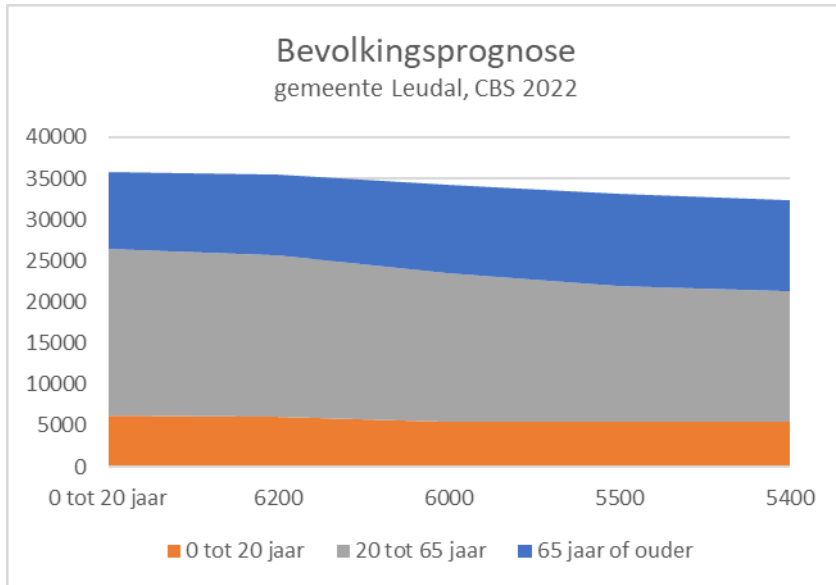
Gebiedsmonitor wonen met zorg Leudal

De vraag naar 'wonen met zorg' wordt bepaald door:

- | | |
|---------------------|--|
| 1) Bevolkingsopbouw | Demografie; Aantal personen per leeftijdscategorie |
| 2) Incidentie | Hoe vaak komt de aandoening voor |
| 3) Beleid | De passende woonvorm (vanuit invalshoek klant en overheid) |
| 4) Verblijfsduur | Hoe lang is de woonvorm bij de aandoening passend |

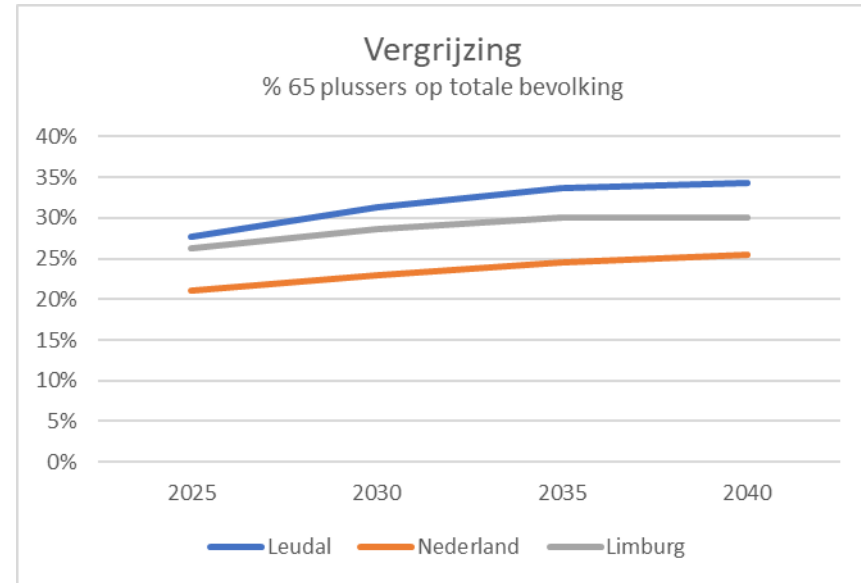
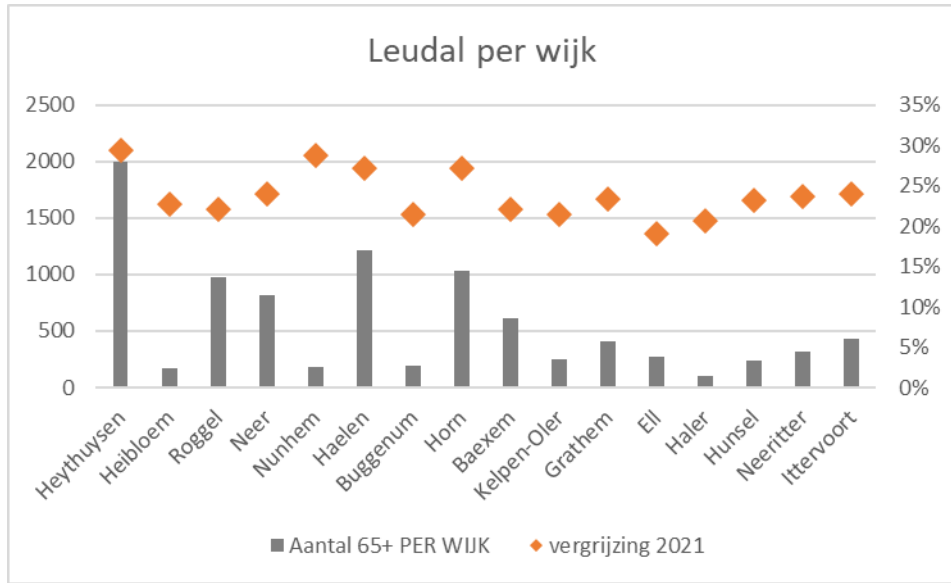
Gebiedsmonitor wonen met zorg Leudal

Ad 1) Bevolkingsopbouw: Ontwikkeling aantal ouderen op gemeenteniveau



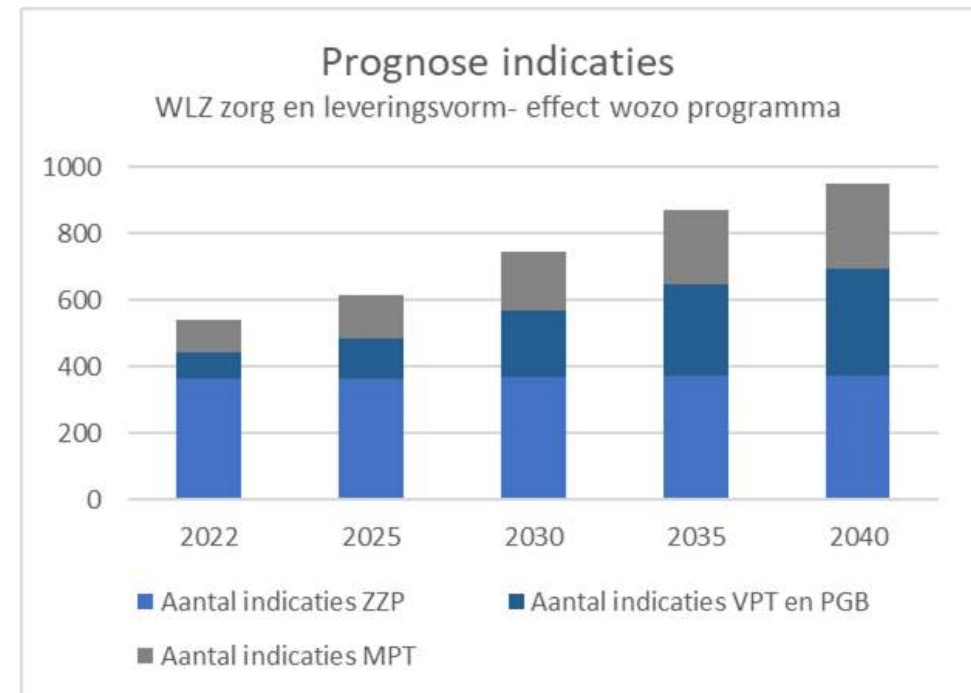
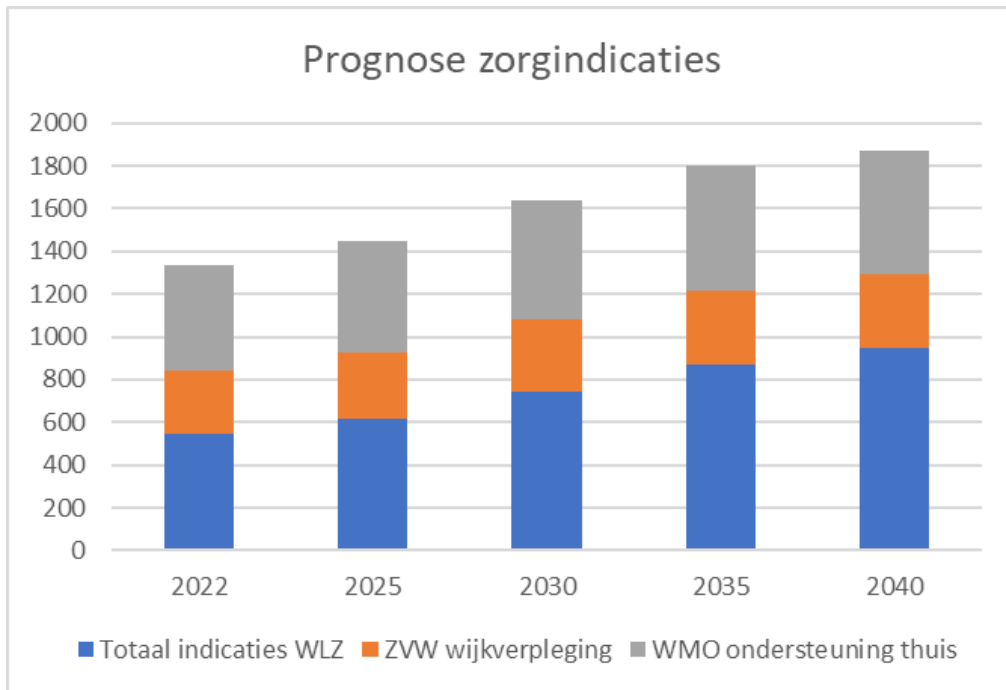
Gebiedsmonitor wonen met zorg Leudal

Ad 1) Bevolkingsopbouw: Ontwikkeling aantal ouderen per woonkern

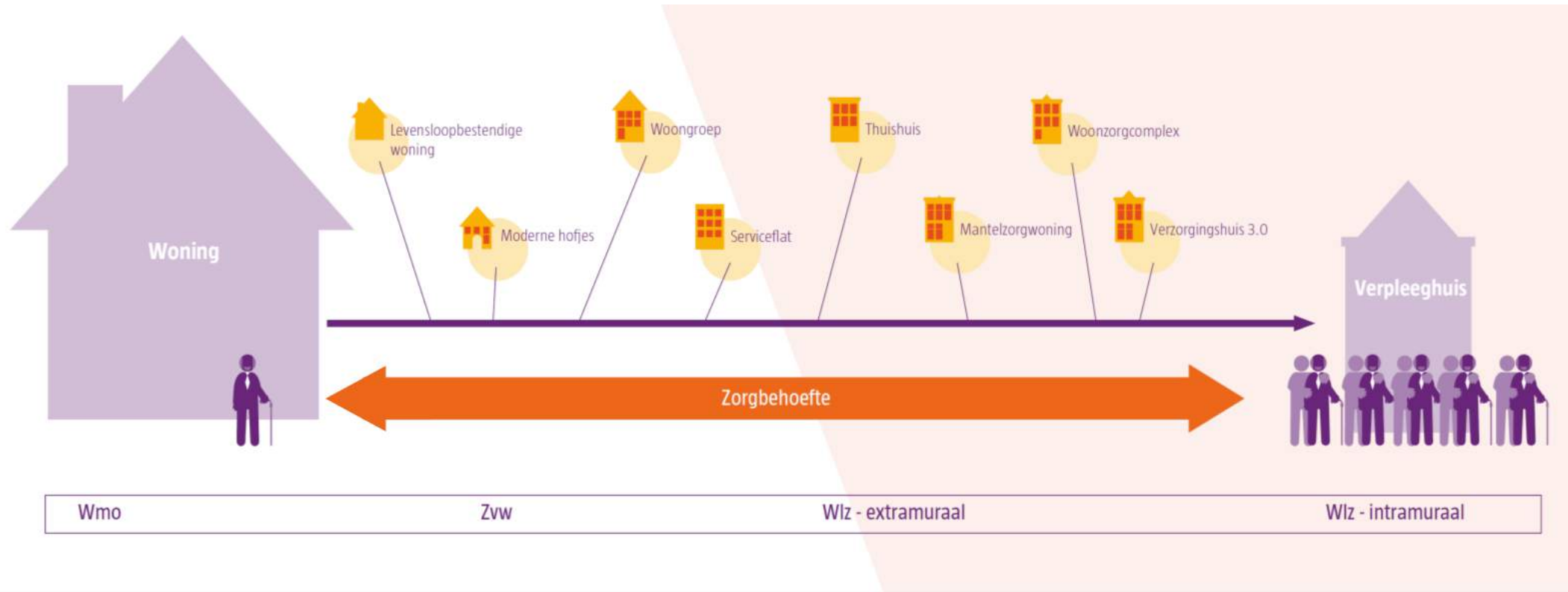


Gebiedsmonitor wonen met zorg Leudal

Ad 2) Incidentie: aantal mensen met een zorgvraag



Visie op doelgroepen: wie woont waar?



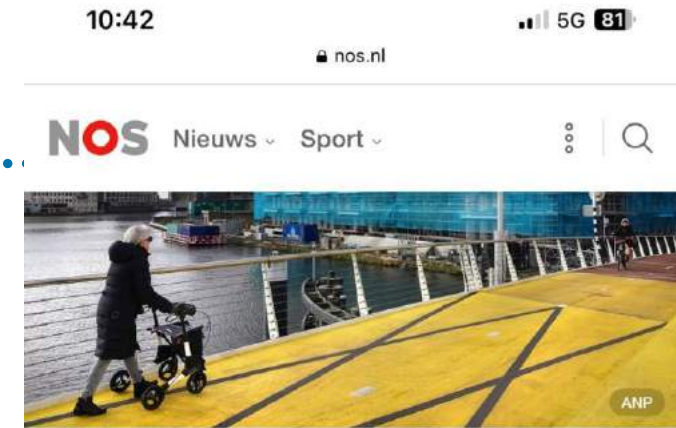
Verhuizen naar....?

WOZO-akkoord, actielijn 4:

- 290.000 woningen voor ouderen t/m 2030
- Scheiden van wonen en zorg
 - 170.000 nulredenwoningen
 - 80.000 geclusterde woonvormen
 - 40.000 geclusterde verpleeg-ZORG-plekken
 - 0 intramurale verpleeg-HUIS-plekken



'Evenwichtige verdeling per woonkern
binnen de gemeente'



NOS Nieuws • Gisteren, 16:37

Kabinet wil dat ouderen verhuizen, maar niet naar het verpleeghuis

Het kabinet wil ouderen overhalen om te verhuizen naar kleinere woningen die beter aangepast zijn op hun leeftijd. Daarvoor moeten er tot 2030 voor deze doelgroep 290.000 nieuwe woningen worden gebouwd. Het gaat om zogeheten 'nulredenwoningen' zonder drempels of trappen, seniorenhofjes met veel sociaal contact en woningen waar mensen met bijvoorbeeld dementie verpleegzorg kunnen krijgen.

De ministers De Jonge van Volkshuisvesting en Ruimtelijke Ordening en Helder voor Langdurige Zorg hebben een veelomvattend plan gepresenteerd om de doorstroming van ouderen naar een kleinere woning op gang te brengen. "Want als een oudere een eengezinswoning achterlaat, biedt dat ruimte voor een gezin om daarnaartoe te verhuizen", aldus De Jonge. "En dat zorgt weer voor een vrije plek voor een starter."

Wonen met zorg in woonkernen

Evenwichtige verdeling van wonen in combinatie met zorg binnen de gemeente



	Levensloopbestendige woning	
	Geclusterd wonen	
	Kleinschalige woonzorgvoorziening 24u	
	Expertlocatie	
500 - 15.000 inwoners		

Vormen van zorg



Gemeente:

- Huishoudelijke verzorging
- Begeleiding groep
- Begeleiding individueel



Zorgverzekeraar:

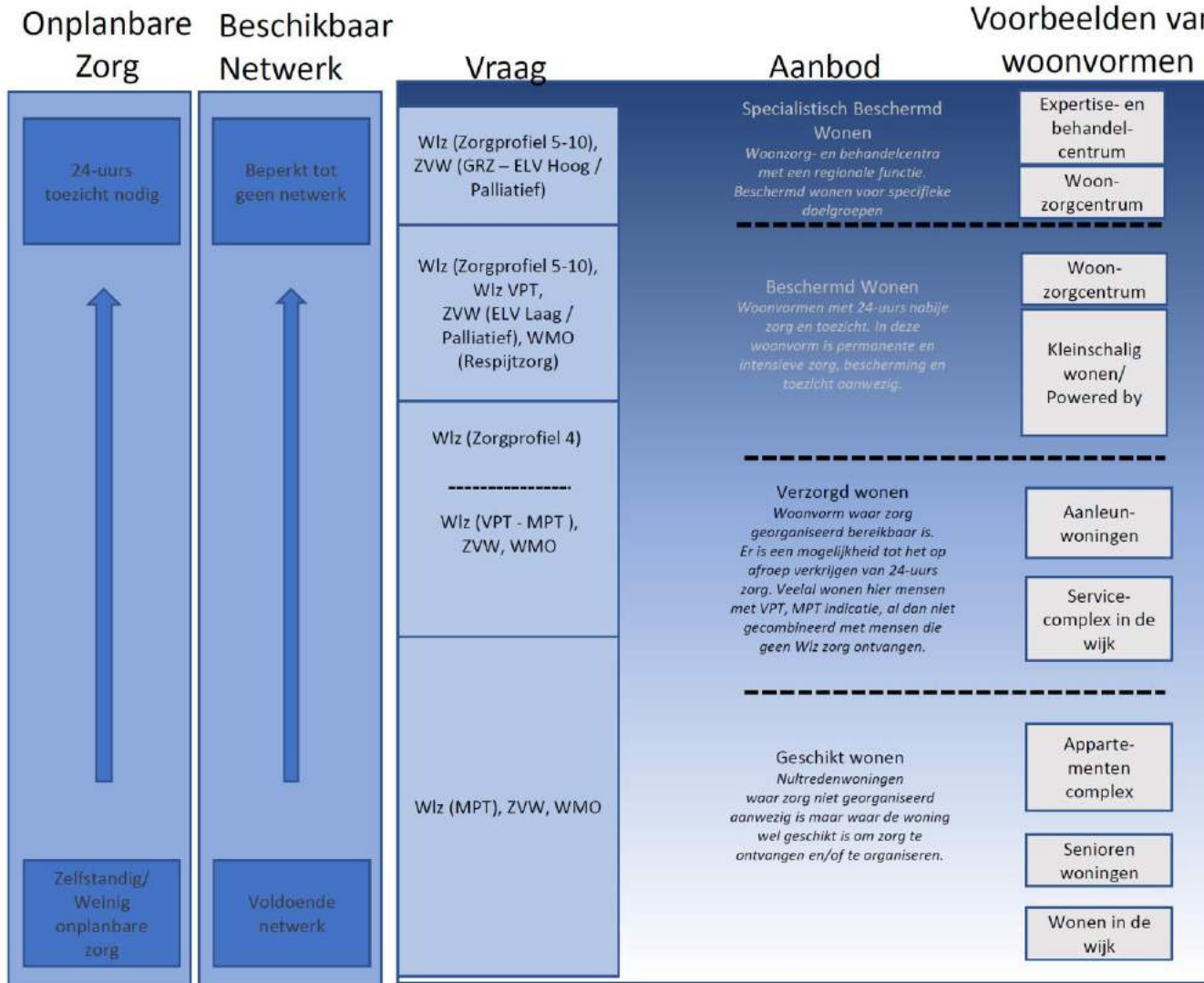
- Persoonlijke verzorging
- Verpleging
- Eerste lijn: Behandeling
- Eerstelijns Verblijf Laag
- Eerstelijns Verblijf Palliatief



Zorgkantoor: PGB (klant) of ZIN (org)

- Modulair Pakket **Thuis** (MPT)
- Volledig Pakket **Thuis** (VPT) = scheiden van wonen en zorg = *extramuraal*
- Met **Verblijf** / wonen (ZZP) = wonen en zorg gekoppeld = *intramuraal*

Visie op doelgroepen; wie woont waar?



Gebiedsmonitor wonen met zorg Leudal

Vraagontwikkeling Beschermd Wonen; 24/7 zorgvraag

Gemeente Leudal						
Vraag Beschermd wonen						
Kern/Wijk	Aantal inwoners Totaal	2022	2025	2030	2035	2040
Heythuysen	6.570	90	95	103	113	121
Heibloem	730	8	8	8	8	8
Roggel	4.290	44	47	52	55	58
Neer	3.365	37	39	41	44	46
Nunhem	660	8	8	8	10	9
Haelen	4.335	54	57	61	66	70
Buggenum	935	9	9	11	11	11
Horn	3.695	46	49	53	58	61
Baexem	2.650	28	29	31	32	33
Kelpen-Oler	1.180	12	12	13	14	16
Grathem	1.675	18	20	20	22	22
Ell	1.489	13	13	15	16	16
Haler	470	4	4	5	5	5
Hunsel	965	10	12	12	13	13
Neeritter	1.260	14	15	16	17	18
Ittervoort	1.285	20	21	22	24	24
Totaal	35.554	415	437	471	510	531

Gebiedsmonitor wonen met zorg Leudal

Aanbod Beschermd wonen					
Kern/Wijk	2022	2025	2030	2035	2040
Heythuysen - Woonzorgcentrum De Kreppel (74) - Woonzorgcentrum Beek en Bos (91) - Woonzorgcentrum St. Charles (51) - Woonzorghuis Scheyvenhof (33) - Herbergier (18)	216	216	267	267	267
Heibloem - Woonzorghuis Oos Thoes (24)	0	24	24	24	24
Roggel	0	0	0	0	0
Neer	0	0	0	0	0
Nunhem	0	0	0	0	0
Haelen - Woonzorgcentrum St. Magdalena (46) - Woonzorgcentrum St. Elisabeth (51)	97	102	56	61	65
Buggenum	0	0	0	0	0
Horn - Woonzorgcentrum Hornerheide (107) - Woonzorghuis Huys Waerenberg (19) - Pand Bethanië; Warm Hart Zorghuizen (24)	126	150	150	150	150
Baexem - Samen Zorgen Huis Leudal (kortdurend)					
Kelpen-Oler - Zorghoeve De Port (27)	27	27	27	27	27
Grathem - Herbergier (18)	18	18	18	18	18
Ell	0	0	0	0	0
Haler	0	0	0	0	0
Hunsel	0	0	0	0	0
Neeritter	0	0	0	0	0
Ittervoort	0	0	0	0	0
Totaal	484	537	542	547	551
Vraag - Aanbod	69	100	71	37	20

Aanbod versus vraag Beschermd Wonen

Gebiedsmonitor wonen met zorg Leudal

Vraagontwikkeling Verzorgd wonen; geclusterd thuis wonen met zorg aan huis

Gemeente Leudal						
Vraag Verzorgd wonen						
Kern/Wijk	Aantal inwoners Totaal	2022	2025	2030	2035	2040
Heythuysen	6.570	61	70	87	103	113
Heibloem	730	5	6	7	8	8
Roggel	4.290	30	35	44	51	54
Neer	3.365	25	28	35	40	43
Nunhem	660	6	6	7	8	8
Haelen	4.335	37	42	52	60	66
Buggenum	935	6	7	9	10	10
Horn	3.695	31	36	45	53	57
Baexem	2.650	19	21	26	29	30
Kelpen-Oler	1.180	8	9	11	13	14
Grathem	1.675	12	14	17	20	20
Ell	1.489	6	10	13	15	15
Haler	470	4	4	5	5	5
Hunsel	965	7	8	10	12	13
Neeritter	1.260	10	11	14	16	17
Ittervoort	1.285	13	15	19	22	23
Totaal	35.554	281	322	399	464	495

Gebiedsmonitor wonen met zorg Leudal

Aanbod Verzorgd wonen					
Kern/Wijk	2022	2025	2030	2035	2040
Heythuysen	184	184	184	184	184
- Aanleunwoningen De Kreppel (40)					
- Catharinastaete (12)					
- Amaliastaete (23)					
- Aanleunwoningen Beek en Bos (30)					
- Aanleunwoningen St. Charles (79)					
Heibloem	0	0	0	0	0
Roggel	0	0	0	0	0
Neer	0	0	0	0	0
Nunhem	0	0	0	0	0
Haelen	30	30	30	30	30
- Aanleunwoningen St. Magdalena (30)					
Buggenum	0	0	0	0	0
Horn	24	24	24	24	24
- Aanleunwoningen Bethanië (12)					
- Daalakkerserf (12)					
Baexem	0	18	18	18	18
- Geclusterd Wonen Mariabosch (18)					
Kelpen-Oler	27	27	27	27	27
Grathem	18	18	18	18	18
Eil	0	0	0	0	0
Haler	0	0	0	0	0
Hunsel					
- Bruggerhof	24	24	24	24	24
Neeritter	0	0	0	0	0
Ittervoort	0	0	0	0	0
Totaal	307	325	325	325	325
Vraag - Aanbod	26	3	-74	-139	-170

Aanbod versus vraag Verzorgd Wonen

Visie en DNA Samen Zorgen Huis Leudal

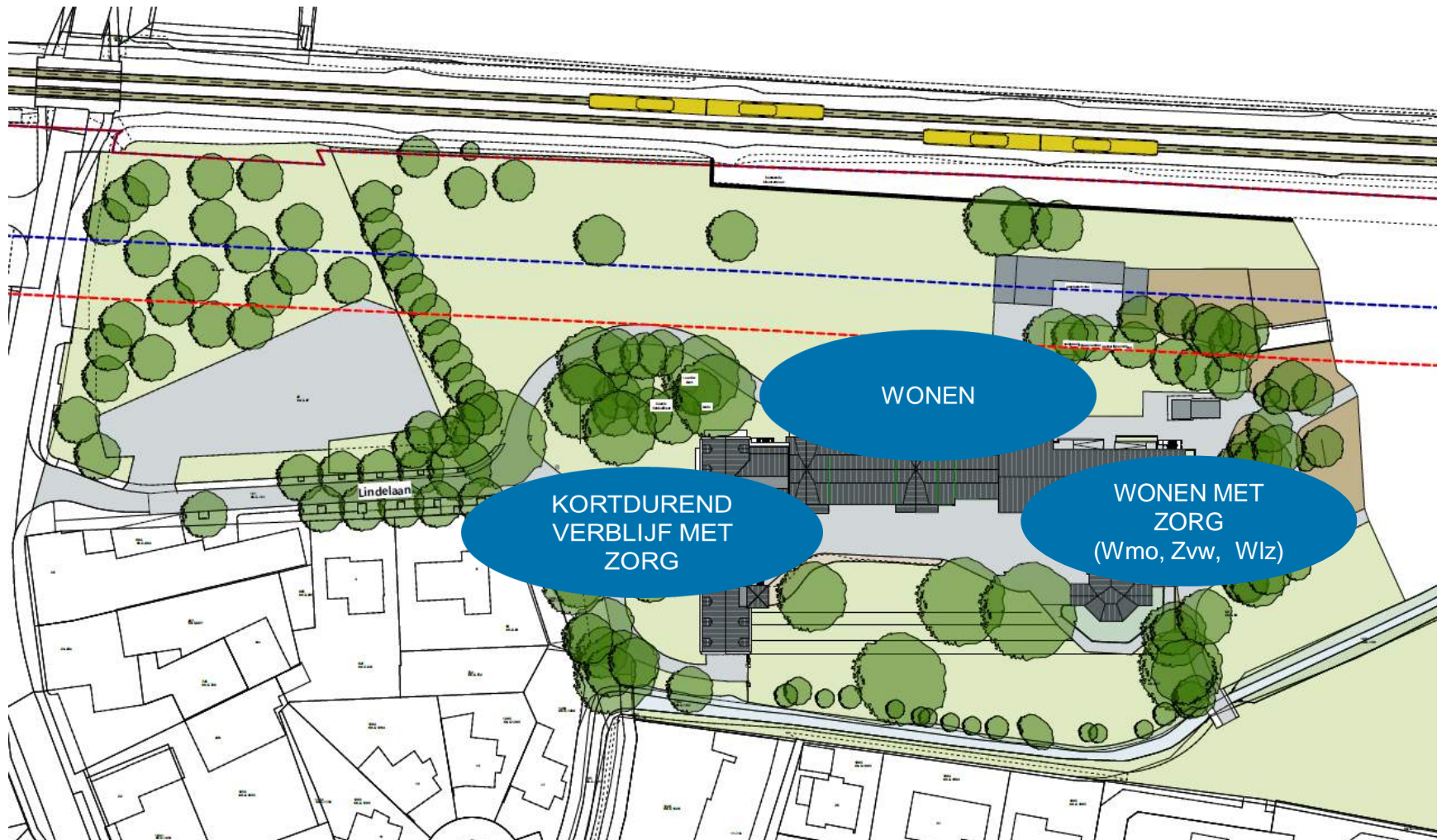
KORTDUREND
VERBLIJF MET
ZORG

WONEN

WONEN MET
ZORG
(Wmo, Zvw, Wlz)

Dienstverlening Samen Zorgen Huis Leudal

SZHL 2.0



Klooster Mariabosch Baexem



Huidige situatie



Huidige situatie



Beoogde nieuwe situatie



Beoogde nieuwe situatie



Beoogde nieuwe situatie



Middenbeuk = Wonen



Poortgebouw = Kortdurende zorg



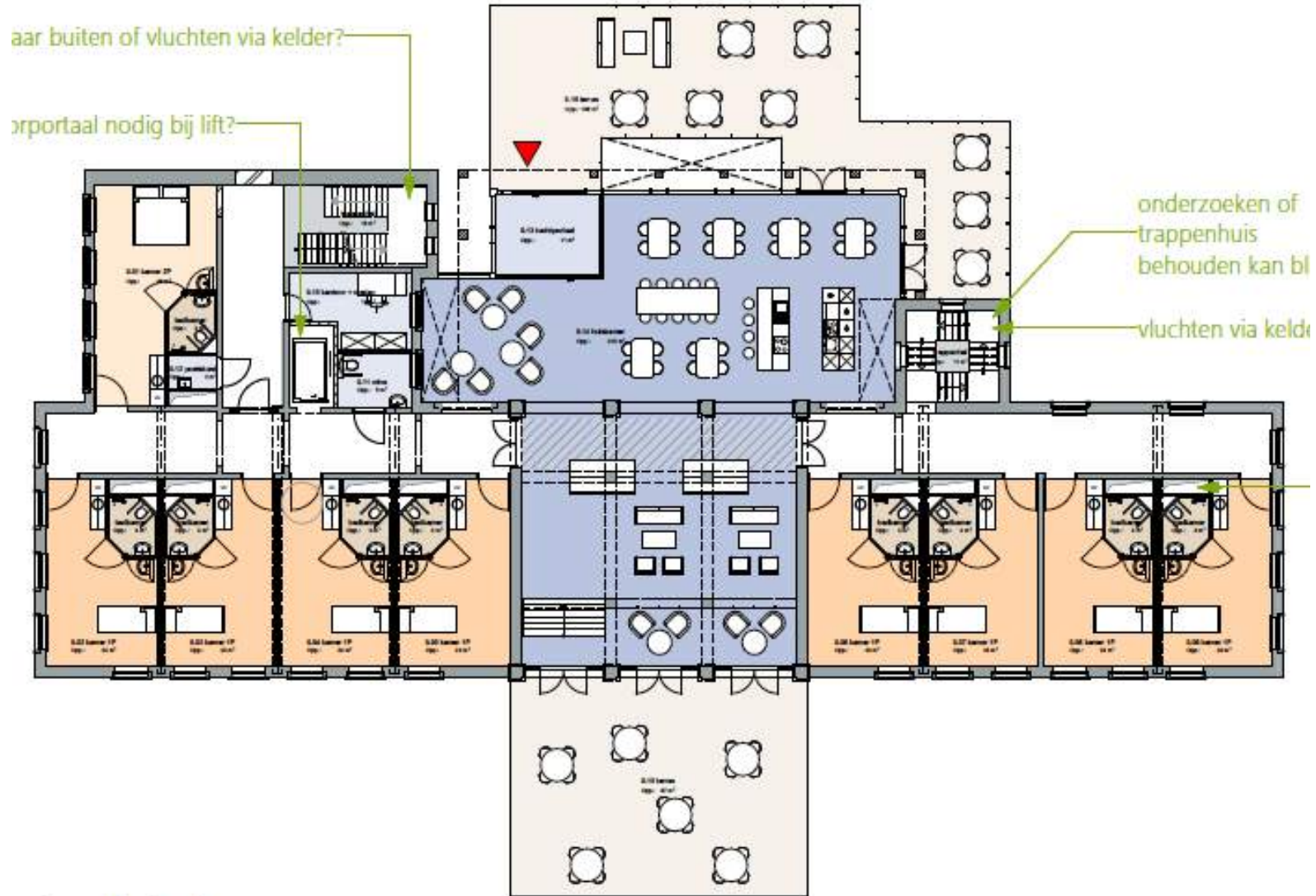
Beoogde nieuwe situatie Poortgebouw



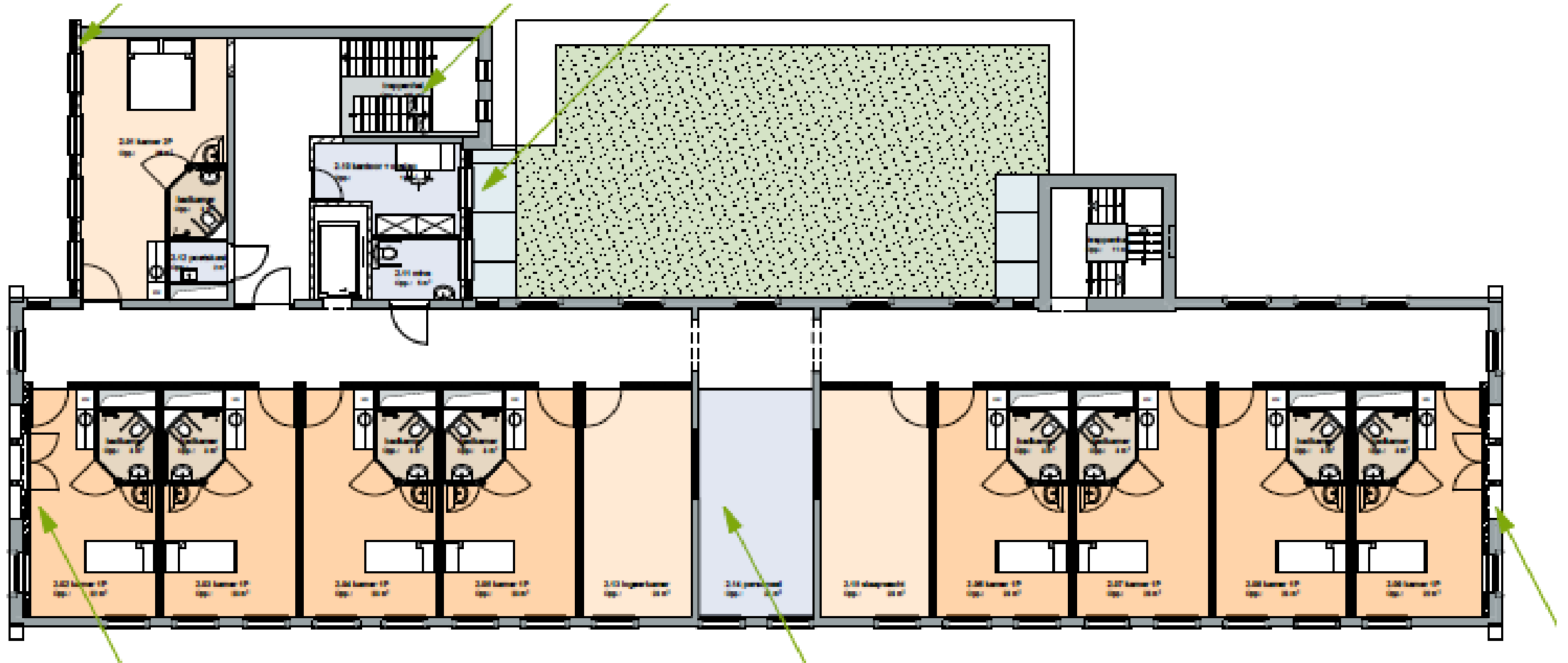
Beoogde nieuwe situatie Poortgebouw



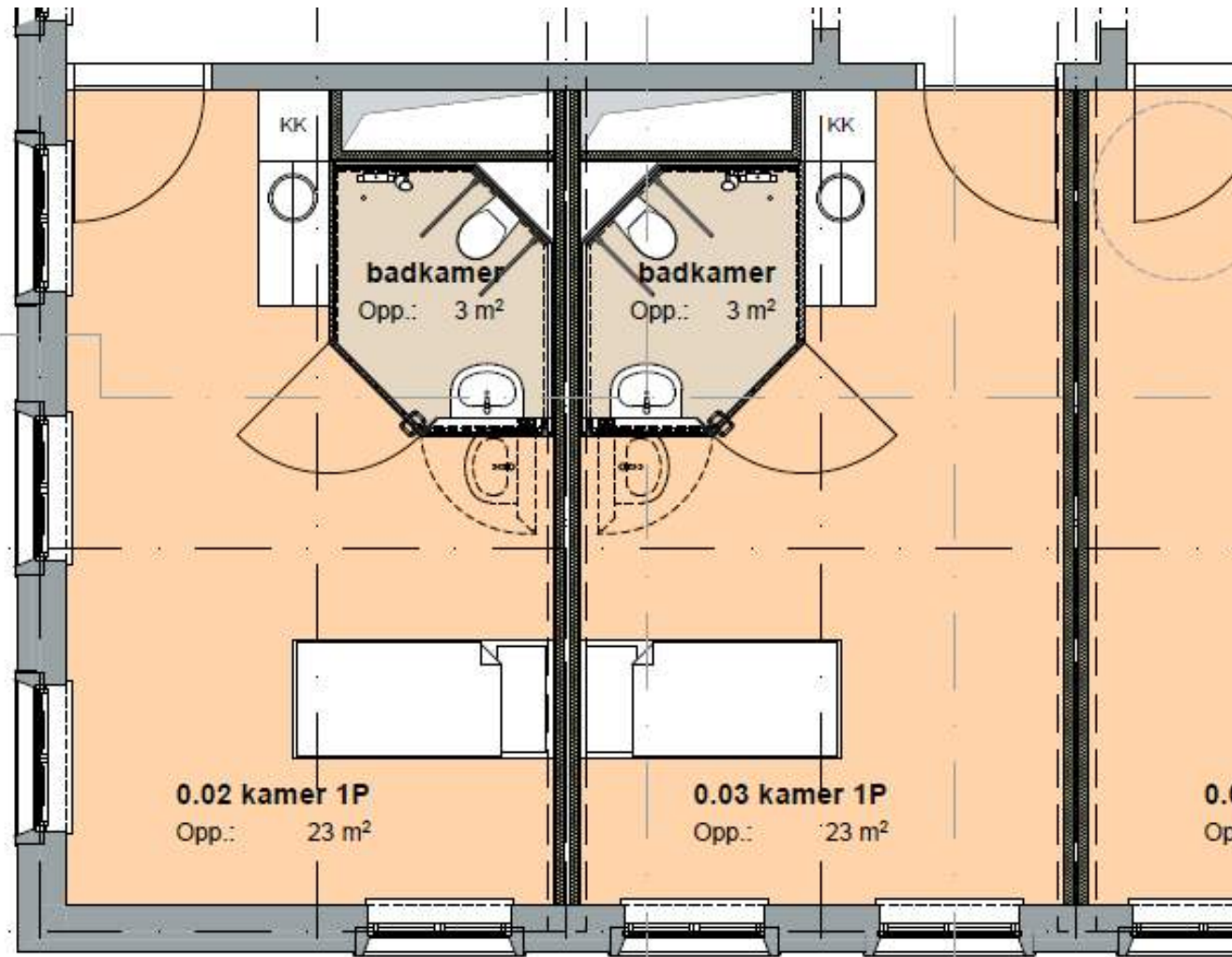
Beoogde nieuwe situatie Poortgebouw



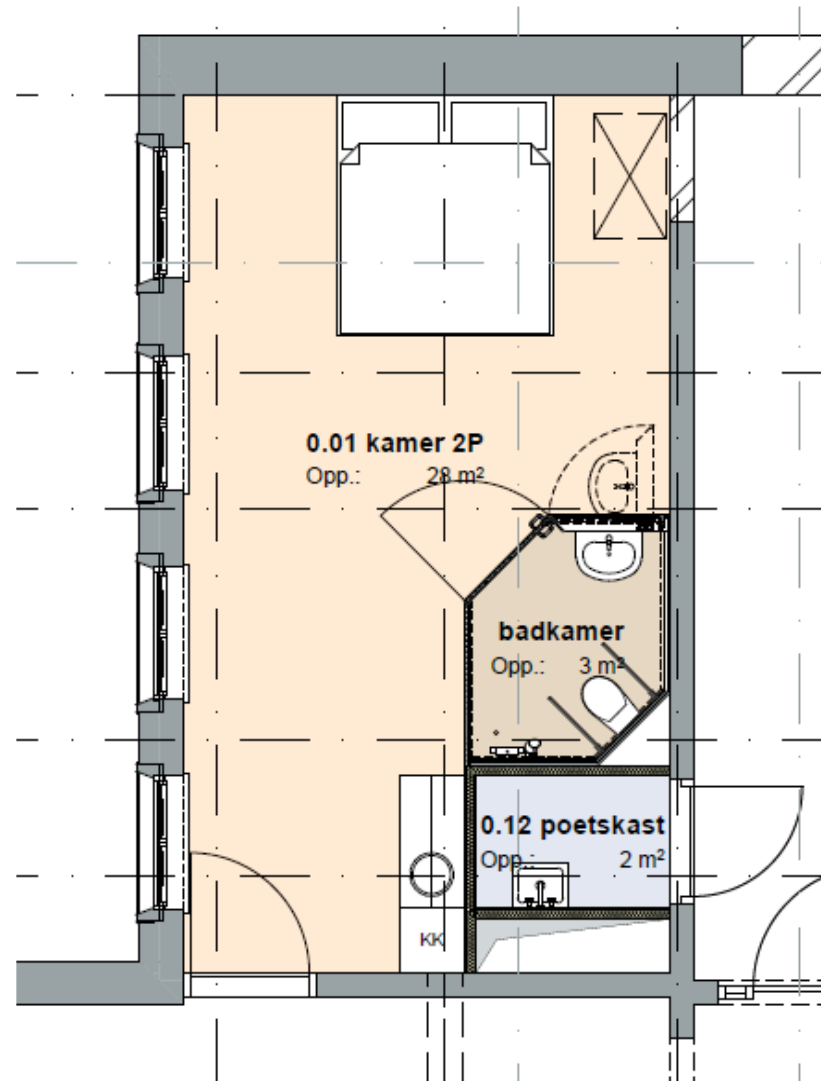
Begane grond Poortgebouw



Verdieping Poortgebouw



Eenpersoonskamer Poortgebouw



Tweepersoonskamer Poortgebouw

Vervolgacties

1. Intentie-overeenkomst getekend: SZHL – Proteion – Stichting Mariabosch - Provama
2. Financiële haalbaarheid toetsen
3. Vergunningentraject en beoogde bouwrealisatie 2024-2025
4. Interne Informatieverstrekking vrijwilligers en medewerkers via nieuwsbrieven, info-avond
5. Externe Informatieverstrekking omwonenden

Doorontwikkeling locatie Mariabosch > SZHL 2.0



Samen Sterk!