

Hallo Monique,

Voor de commissie a.s. 30-1 heb ik 1 vraag:

Bij agendapunt 10 : fietspad

Vraag:

Op het bijbehorende kaartje geeft u het gedeelte fietspad aan dat openbaar wordt, maar wat is de status van het gedeelte fietspad tussen het door u aangegeven gedeelte op het kaartje en de stoplichten op Zwaagdijk-oost?

Cees Neefjes  
PW2010

### **Antwoord**

Dat gedeelte fietspad bestaat uit betonplaten en is van oudsher een agrarisch pad.  
Het is voor een gedeelte in **eigendom** bij het Hoogheemraadschap Hollands Noorderkwartier.  
En voor een gedeelte in eigendom bij de Provincie Noord-Holland.  
Tot nu toe heeft hier geen onderhoud door de gemeente plaatsgevonden.

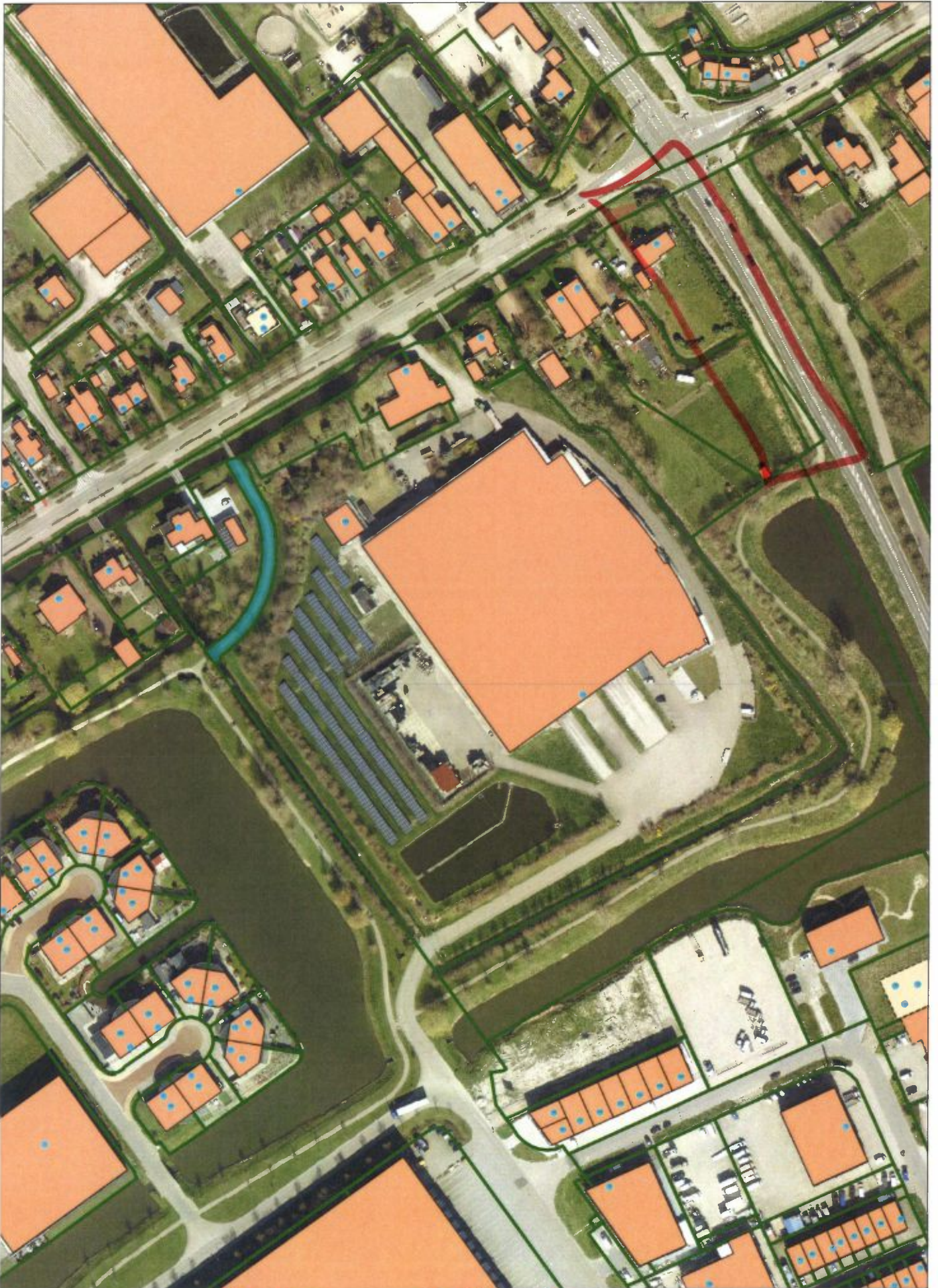
Er is nog een ander fietspad tracé wat uitkomt op de Zwaagdijk.  
Dit fietspad is wel in beheer en eigendom bij de gemeente.

-----

Op het kaartje staat het rood omrande fietspad aangegeven.

Het blauwe fietspad is van de gemeente.

# Kaarttitel



- fietspad Betonplaat  
- fietspad alternatief (gemeente)

Auteur:	...	
Afdeling:	...	
Nummer:	...	
Datum:	30/01/2020	Schaal: 1:2130