



# DE KUNST VAN HET LOSLATEN

Informele raadsbijeenkomst

30 oktober 2023

**RHO ADVISEURS**

---

# VANDAAG: AGENDA

## Welkom

- Wat gaan we vanavond doen?

## Omgevingsvisie en Omgevingswet

- Omgevingswet en omgevingsvisie: de integrale lange termijn visie
- Relatie tussen de omgevingsvisie en andere instrumenten van de Omgevingswet: programma's en omgevingsplan
- Waar staan we nu met de omgevingsvisie?

## De kunst van het loslaten

- Aan de slag met de omgevingsvisie: hoe werkt dit nieuwe instrument?

## Terugkoppeling en afsluiting

- Delen bevindingen groepen
- Vooruitblik proces



---

# VANDAAG: INHOUDELIJK

## Wat is het doel van deze bespreking?

- Leren over de Omgevingswet en stand van zaken proces omgevingsvisie
- Nadenken over uw rol bij nieuwe initiatieven: Hoe helpt de omgevingsvisie bij initiatieven? Wat is uw rol als raad? Welke randvoorwaarden zijn van belang als u zou 'loslaten'?

## Hoe doen we dit?

- Gezamenlijk gesprekken voeren in groepen aan de hand van fictieve initiatieven



---

## Omgevingsvisie en Omgevingswet

*Wat betekent dit voor de gemeente  
Medemblik?*

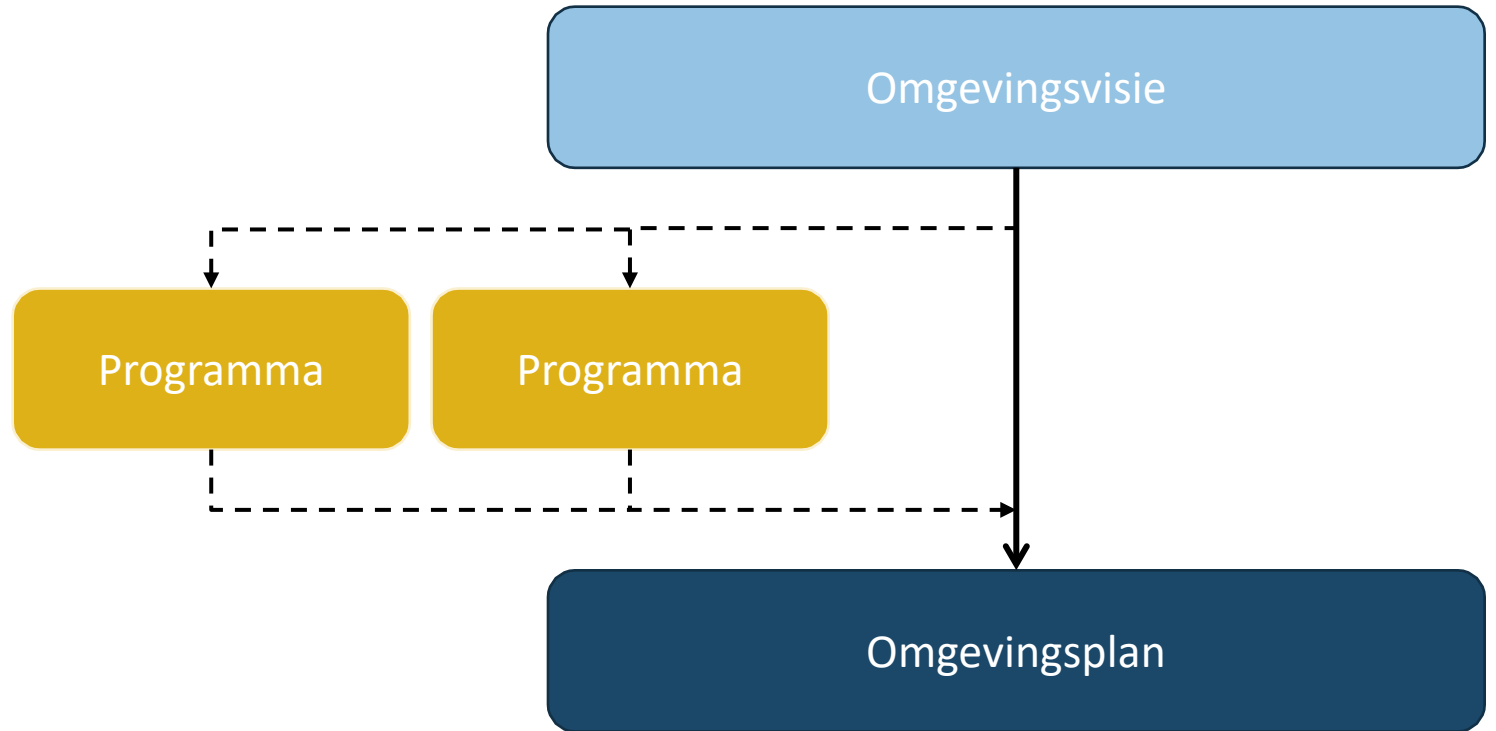


# DE OMGEVINGSWET

- Op 01-01-2024 gaat de Omgevingswet in.
- Omgevingswet gaat over wetgeving en regels over de fysieke leefomgeving.

## Doelen:

- Een samenhangende aanpak van de leefomgeving.
- Ruimte voor lokaal maatwerk.
- Betere en snellere besluitvorming.
- Het beter betrekken van burgers en ondernemers.



---

## OMGEVINGSWET EN OMGEVINGSVISIE

- Omgevingsvisie is **de integrale langetermijnvisie voor hele fysieke leefomgeving** voor het grondgebied van de gemeente.
- Hierin staat hoe de toekomst van de leefomgeving in de gemeente eruit ziet.

### Doelen

- De ambities verder brengen door mensen te verleiden: duidelijkheid en eigenaarschap.
- Niet alles kan overal en bovendien is de ruimte schaars. Je wilt sturen om het juiste initiatief op de juiste plek te krijgen.
- Dat werkt het beste als je wat ruimte geeft en niet alles precies vastlegt. De visie moet daar goede handvatten voor bieden.





## OMGEVINGSVISIE EN PROGRAMMA'S

- **Uitwerking** van het te voeren beleid
  - Gericht op de **uitvoering** van het beleid
  - Er zijn 4 soorten programma's. Meest voorkomend voor gemeente is het **onverplichte of facultatieve programma**.
- Programma's kunnen:
    - **Themagericht** (bijvoorbeeld gezondheid, mobiliteit, duurzaamheid, ruimtelijke kwaliteit, wonen)
    - **Gebiedsgericht** (bijvoorbeeld centrum, buitengebied, bedrijventerreinen)
- Vormvrij en zelfbindend
  - Onderdeel is een uitvoeringsparagraaf
  - Programma is zichtbaar in het omgevingsloket
  - Vastgesteld door College van B&W

# OMGEVINGSVISIE EN OMGEVINGSPLAN

- Het omgevingsplan bevat algemene regels van de gemeente voor de fysieke leefomgeving. **Iedere gemeente heeft 1 omgevingsplan onder de Omgevingswet.**
- Als de Omgevingswet in werking treedt, heeft iedere gemeente direct een omgevingsplan van rechtswege. Dit Omgevingsplan bestaat uit een tijdelijk en nieuw deel.
- De gemeenteraad stelt het omgevingsplan vast.

## Van bestemmingsplan naar omgevingsplan





---

## WAAR STAAN WE NU?

# AGENDA VOOR DE TOEKOMST

- De Agenda voor de Toekomst is de eerste bouwsteen voor de visie.
- Hierin staan gemeentebrede kernopgaven en het bevat een uitwerking naar 9 deelgebieden.
- In de omgevingsvisie stellen we aanpak op voor de kernopgaven en maken we een gebiedsgerichte vertaling naar deelgebieden.



# KERNOPGAVEN



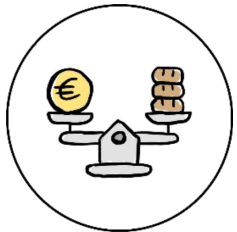
**Inzetten op een evenwichtige volkshuisvesting**

**Bevorderen van de leefbaarheid in de dorpen en stad**



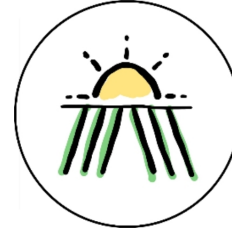
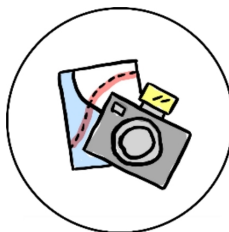
**Omgaan met klimaatverandering en de omslag naar een duurzame samenleving**

**Waarborgen van een vitale agrarische sector**



**Zorgen voor een evenwichtige economie**

**Benutten van kansen op het gebied van toerisme en recreatie**

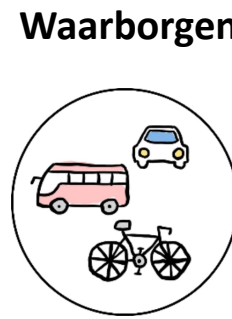


**Beschermen van de openheid van het landschap**

**Creëren van een robuust groen- en blauwnetwerk**



**Koesteren van cultuurhistorie in de dorpen en stad**



**Zorgen voor een bereikbare en mobiele gemeente**

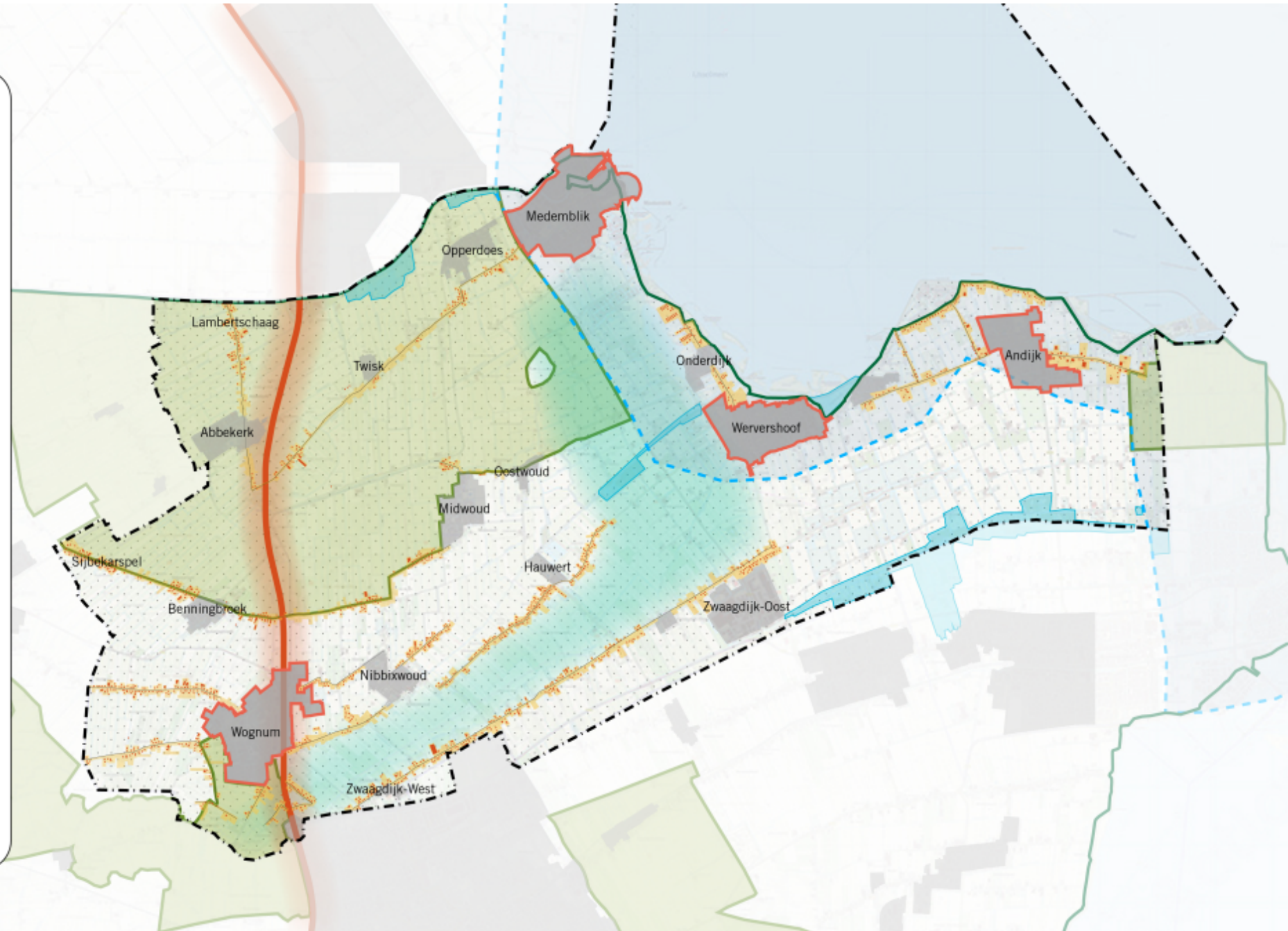


**Waarborgen van een gezonde en veilige woon- en leefomgeving**

## LEGENDA

### Deelgebieden

-  (Lint)dorpen
-  Middelgrote dorpen en stad
-  IJsselmeerkust
-  Bijzondere landschappen
-  Westfriese Omringdijk
-  Kromme Leek, Grote- en Kleine Vliet
-  Agrarisch productielandschap
-  Natuur- en waterbergingsgebieden
-  A7-zone
- Overig**
-  Gemeentegrens Medemblik
-  Kernen



---

Vragen?

The background features a series of white, wavy, parallel lines that flow from the bottom left towards the top right, creating a sense of movement and depth against the solid blue background.

---

## Kunst van het loslaten

*Aan de slag met het nieuwe instrument  
omgevingsvisie*



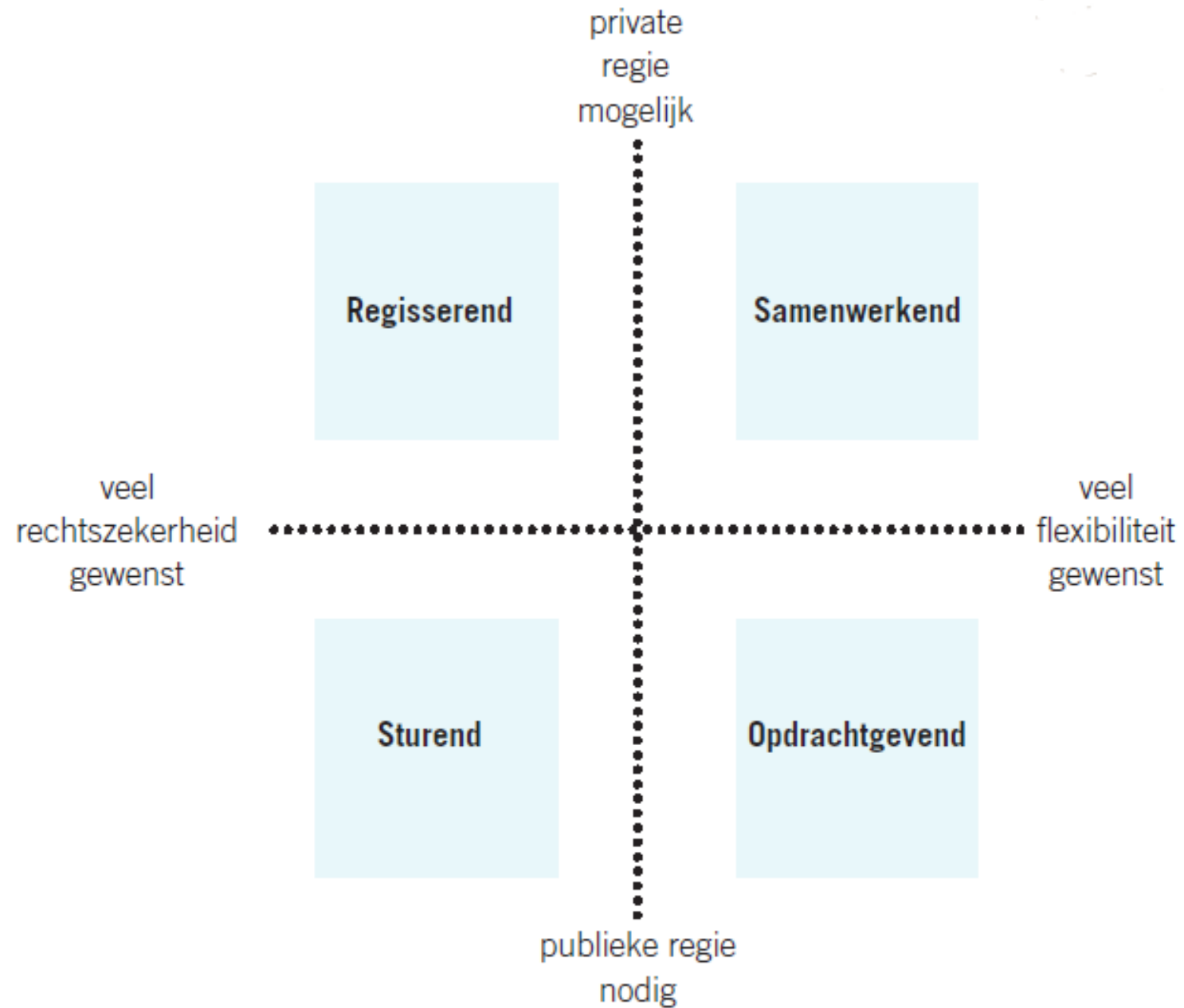
# VANAVOND

## De kunst van het loslaten

- Aan de slag met de omgevingsvisie: hoe werkt dit nieuwe instrument?
- Hoe helpt de omgevingsvisie u bij initiatieven? Wat is uw rol als raad? Welke randvoorwaarden zijn van belang als u 'loslaat'?



# AANPAK



---

## ROLBEPALING: WERKVORM

- Gezamenlijk gaan we de rolbepaling verder verkennen.
- In groepen gaan we 3 casussen per groep behandelen:
- Vier vragen per casus
- 20 minuten per fictief initiatief
- Na de break-outsessies komen we met de grote groep samen en delen we onze conclusies met elkaar



---

## ROLBEPALING: VRAGEN PER CASUS

1. Uit welke onderwerpen (opgaven) bestaat de casus en voor welke onderwerpen moet in de visie richting worden gegeven voor deze casus?
2. Kunnen we een weging maken tussen de verschillende onderwerpen bij het beoordelen van het initiatief? Zijn er bepaalde onderwerpen (opgaven) die prioriteit hebben?
3. Kunnen we in deze casus loslaten (door te 'regelen' in visie óf moeten we randvoorwaarden meegeven om uit te werken in programma)? Kan de omgevingsvisie voldoende houvast geven of is meer detailniveau gewenst, bijvoorbeeld in de vorm van een programma? Hoe verschilt dit tussen de verschillende onderwerpen?
4. Welke eisen stellen we aan de participatie? Wanneer is sprake van voldoende maatschappelijk draagvlak?

---

# Omgevingsvisie van de gemeente Medemblik

## *Terugkoppeling en afsluiting*



---

# TERUGKOPPELING

1. Voor welke onderdelen van de opgave moet in de visie richting worden gegeven voor deze casus?
2. Kunnen we een weging maken tussen de verschillende onderwerpen bij het beoordelen van het initiatief? Zijn er bepaalde onderwerpen (opgaven) die prioriteit hebben?
3. Kunnen we in deze casus loslaten ('regelen' in visie óf randvoorwaarden meegeven om uit te werken in programma)? Kan de omgevingsvisie voldoende houvast geven of is meer detailniveau gewenst, bijvoorbeeld in de vorm van een programma?
4. Welke eisen stellen we aan de participatie? Wanneer is sprake van voldoende maatschappelijk draagvlak?



---

## GROEP 1

- Een ontwikkelaar wil een voormalige supermarkt ombouwen tot 10 zorgwoningen.
  - Een horecaondernemer wil een monument transformeren tot restaurant met terras en hotel.
  - Een eigenaar van een bedrijfslocatie wil een bedrijfsgebouw slopen en een appartementengebouw (20 woningen) realiseren.
- Voor welke onderdelen moet in de visie richting worden gegeven?
  - Kunnen we een weging maken tussen de verschillende onderwerpen bij het beoordelen van het initiatief?
  - Kunnen we in deze casus loslaten ('regelen' in visie óf randvoorwaarden meegeven om uit te werken in programma)?
  - Welke eisen stellen we aan de participatie?

---

## GROEP 2

- Een winkeleigenaar wil boven zijn/haar winkel in het centrum 2 appartementen bouwen om te verhuren.
  - Een agrariër wil een gebouw op eigen terrein realiseren waar 25 buitenlandse seizoenarbeiders kunnen verblijven.
  - Een ontwikkelaar heeft een plan voor 50 woningen op een agrarische perceel wat grenst aan een groen/natuurgebied.
- Voor welke onderdelen moet in de visie richting worden gegeven?
  - Kunnen we een weging maken tussen de verschillende onderwerpen bij het beoordelen van het initiatief?
  - Kunnen we in deze casus loslaten ('regelen' in visie óf randvoorwaarden meegeven om uit te werken in programma)?
  - Welke eisen stellen we aan de participatie?

---

## GROEP 3

- Een bedrijf wil een groot distributiecentrum bouwen op een bedrijventerrein langs de snelweg.
  - Een initiatiefnemer wil woonboten (drijvende woningen) aan de rand van IJsselmeer realiseren.
  - Een groep inwoners wil een beweeg- en ontmoetingsplaats realiseren op het dorpsplein waardoor de markt die daar wekelijks staat minder ruimte krijgt en mogelijk verdwijnt.
- Voor welke onderdelen moet in de visie richting worden gegeven?
  - Kunnen we een weging maken tussen de verschillende onderwerpen bij het beoordelen van het initiatief?
  - Kunnen we in deze casus loslaten ('regelen' in visie óf randvoorwaarden meegeven om uit te werken in programma)?
  - Welke eisen stellen we aan de participatie?

# VERVOLG EN PLANNING

