

Maatregelenpakket GVVP Medemblik

Van beleid naar maatregelen

BI2884-RHD-XX-XX-PP-X-0003

Project related

Govert Nieuwhof, Jos Hengeveld

6 juli 2023



Inhoud

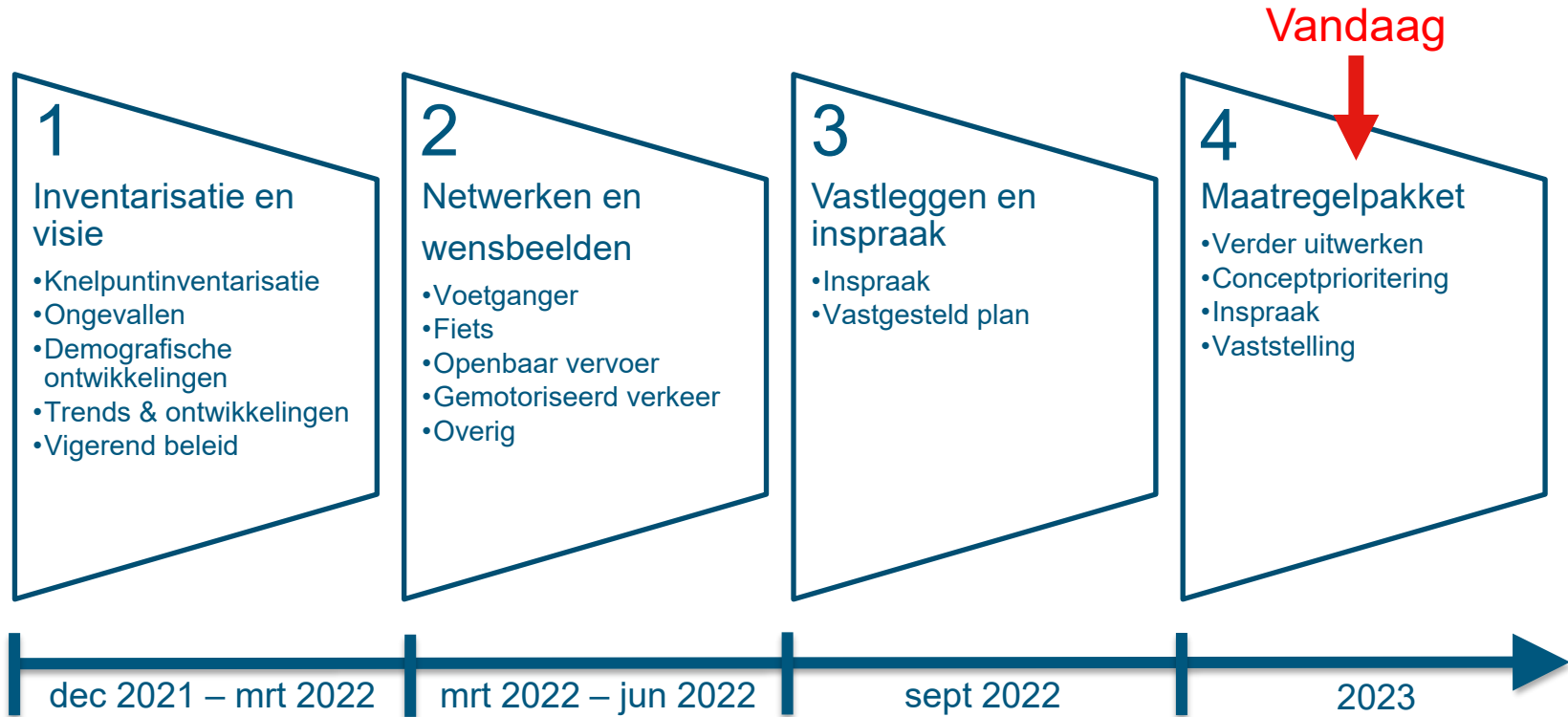
- Inleiding
 - Voorgaand proces
- Maatregelenpakket

Inleiding

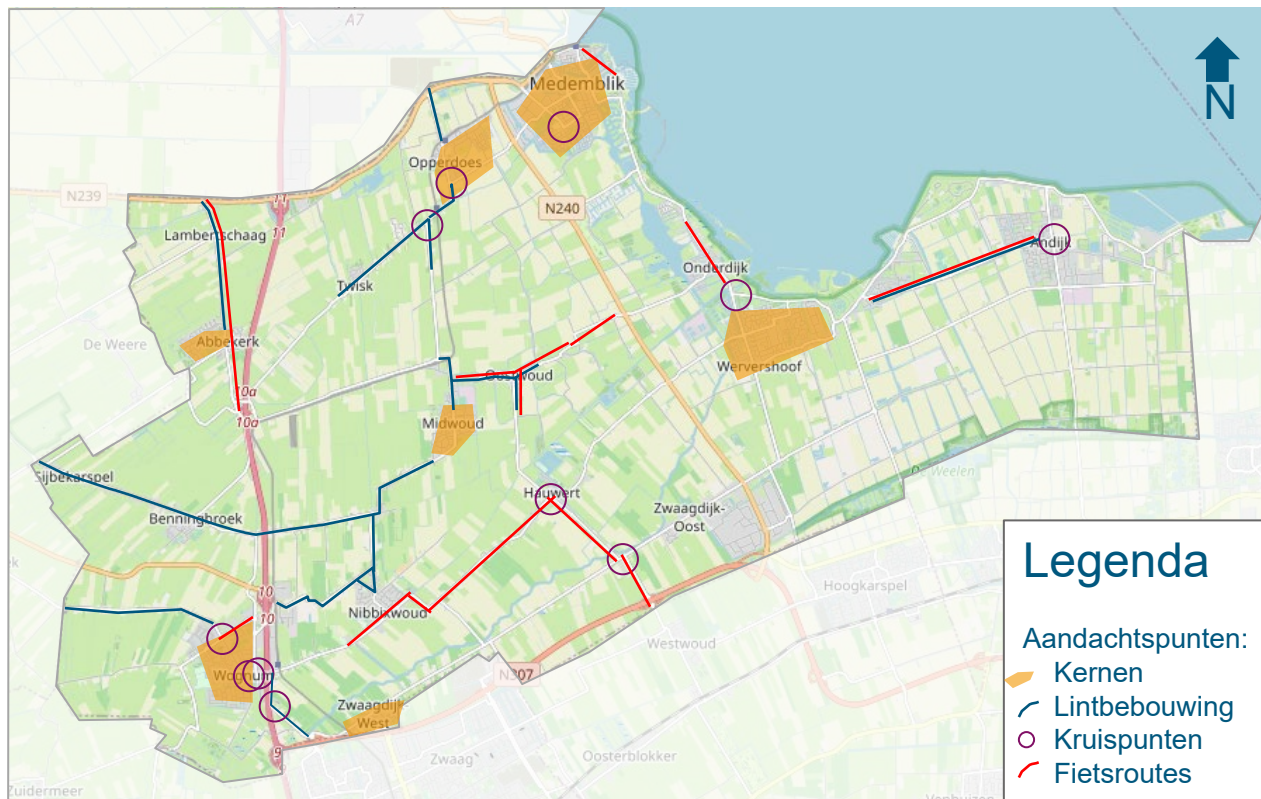
■ Waarom een GVVP?



Inleiding – planning en proces



Stap 1 - Knelpuntensamenvatting



Stap 2 - Huidige en toekomstige netwerken

- Voetgangersnetwerk
- Fietsnetwerk
- OV-netwerk
- Wegencategorisering

De netwerken zijn ook te vinden op: <https://gvvp-medemblik.ireport.royalhaskoningdhv.com/>

Stap 2 – 4 hoofdthema's

A **Verbetering verkeersveiligheid op specifieke locaties**

- Knelpunten die naar voren komen uit knelpuntensamenvatting

B **Leefbaarheid en veiligheid lintbebouwing**

- Inrichten als verblijfsgebied (erftoegangsweg 30 km/u) als geloofwaardig
- Inrichting lintbebouwingswegen buiten de bebouwde kom (erftoegangswegen 50 km/u) met goede voorzieningen voetgangers fietsers

C **Leefbaarheid en veiligheid kernen**

- Verbeteren kernen lintbebouwing (zie tweede punt)
- Verbeteren oversteekbaarheid in de kernen name bij schoolzones (zie flankerend beleid)
- Verbeteren verkeersveiligheid op de specifieke locaties (zie knelpuntensamenvatting)
- Aanleg van de parallelweg Markerwaardweg (N240) (om de kernen te ontlasten)
- Inzetten behoud buslijnen richting Provincie Noord-Holland.

D **Verbeteren verkeersveiligheid fietsroutes**

- Verbeteren fietsroutes langs lintbebouwing door aanleg van rode fietsstroken (zie tweede punt)
- Aanleggen nieuwe fietspaden om netwerk te verbeteren (veiligere, snellere en comfortabelere routes).
- Verbeteren oversteekbaarheid in de kernen name bij schoolzones (zie flankerend beleid)

Stap 2 - Niet netwerkgebonden elementen

- Schoolomgevingen
- Handhaving
- Educatie en voorlichting
- Mobiliteitsmanagement (bedrijventerreinen)

Stap 3 - Vaststelling

- 23 februari 2023 is het GVVP opgesteld en vastgesteld door de gemeenteraad, te vinden op: <https://gvvp-medemblik.ireport.royalhaskoningdhv.com/>

Stap 4 - Maatregelen

- De maatregelen zijn verder uitgediept
- Inventarisatie van mogelijke raakvlakken
- Kosteninschatting gemaakt op basis van een score:

Score	Soort maatregel
1	Nader onderzoek / monitoring / handhaving / lobbyen
2	Schoolzone / 1 drempel / 1 poortconstructie
3	Kruispuntreconstructie / meerdere drempels / poortconstructies
4	Herinrichting kort (<500m) of meerdere kruispunten of aanleg fietspad
5	Volledig profiel herinrichten over lange lengte / aanleg nieuwe infrastructuur

- In totaal 57 hoofdmaatregelen, opgesplitst in 71 submaatregelen

Stap 4 – Prioritering

- Maatregelen worden geprioriteerd op basis van:
 - Vekeersveiligheid;
 - Leefbaarheid;
 - Bereikbaarheid.

- Hierbij rekening houdend met:
 - Werk-met-werk
 - Kosten;
 - Trends en ontwikkelingen.

Stap 4 – Maatregelen

- Leidt tot een integrale lijst, maar hier verder per thema toegelicht:
 - Verbeteren verkeersveiligheid op specifieke locaties
 - Leefbaarheid en veiligheid lintbebouwing
 - Leefbaarheid en veiligheid kernen
 - Verbeteren verkeersveiligheid fietsroutes

A. Verkeersveiligheid op specifieke locaties 1/6

- Locaties met veel onderlinge conflicten (verkeersonveiligheid)
- Veelal kruispuntmaatregelen: reconstructie of herinrichting
- Vaak complexe plekken met beperkte openbare ruimte
- Aantal locaties die afgelopen jaren zijn aangepakt

- Advies is: neem robuuste duurzame maatregelen
 - Daardoor relatief duur en ingrijpend

A. Verkeersveiligheid op specifieke locaties 2/6

■ Kortetermijnmaatregelen (relatief goedkoop / laaghangend fruit)

Kern	Straat	Van	Naar	Maatregel
Onderdijk	Zeedijk	Kagerdijk	Nesserdijk	Herinrichten naar 50km/u d.m.v. aanpassing markering excl. 30-zone
Onderdijk	Zeedijk t.h.v. nr 235			Verbeteren poortconstructie - bebouwde kom
Onderdijk	Zeedijk t.h.v. nr 140			Verbeteren poortconstructie - 30 km/h

■ Kortetermijnmaatregelen (werk-met-werkmaatregelen)

Kern	Straat	Van	Naar	Maatregel (binnen reeds bestaand project)
Onderdijk - Wervershoof	Simon Koopmanstraat - Zeedijk – Kagerdijk			Reconstructie kruispunt



Zeedijk t.h.v. nr 235



Zeedijk t.h.v. nr 140



Simon Koopmanstraat - Zeedijk - Kagerdijk



Zeedijk (van Kagerdijk naar Neserdijk)

A Verkeersveiligheid op specifieke locaties 3/6

■ Locaties in onderzoek

Kern	Straat	Van	Naar	Maatregelrichting (indicatie)
Zwaagdijk	Zwaagdijk	Tuinstraat	Noorderboekert	Herinrichting met nadruk op de verblijfsfunctie (erftoegangsweg, incl kruispunten)
Midwoud	Tripkouw	Oostwouder Dorpsstraat	De Zuid	Herinrichting met nadruk op de verkeersfunctie (gebiedsontsluitingsweg), kruispunten uitvoeren als 30km/u
Wognum	Hoornseweg	Oosteinderweg	Zwaagdijk	Herinrichting met nadruk op de verkeersfunctie + reconstructie fietsoversteek (ook bij rotonde)
Andijk	Kleingouw	Middenweg	Dijkweg	Aanleg horizontale snelheidsremmers en versmallen rijbaan naar 5,8m
Andijk	Gedeputeerde Laanweg - Kadijkweg			Reconstructie kruispunt met Kadijkweg

A Verkeersveiligheid op locaties 4/6

■ (Middel)langetermijn verkeersveiligheid

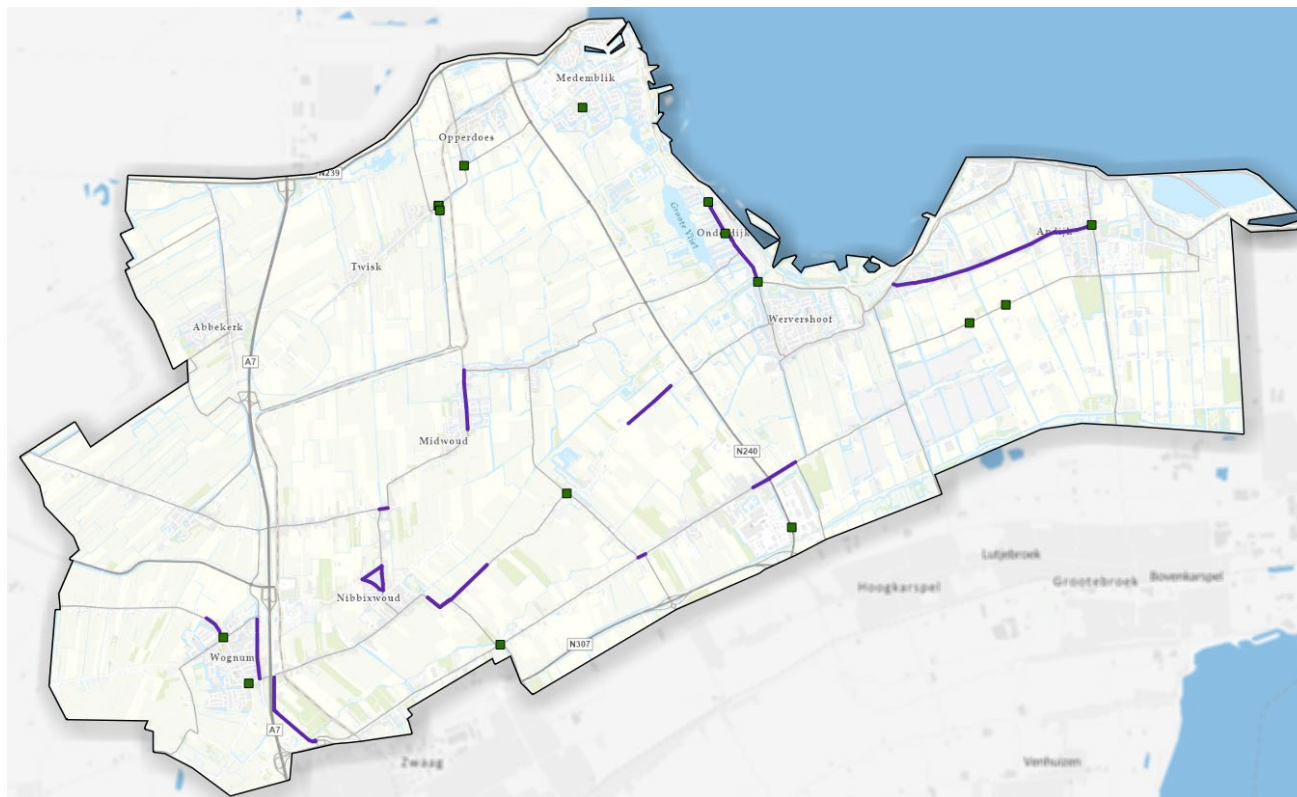
Kern	Straat	Van	Naar	Maatregel
Nibbixwoud	Ganker, Het Woud, Wijzend	Ganker	Het Woud, Wijzend	Herinrichting driehoek van wegen, naar erftoegangsweg 30km/u, incl kruispunten
Midwoud	Buurt	Gouwtje	Oosterstraat	Herinrichting t.b.v. verbeteren fiets- en voetgangerinfrastructuur, incl kruispunten
Zwaagdijk-Oost	Zwaagdijk (oost) - Markerwaardweg			Aanbrengen snelheidsremmers + herhaling poort 50 bij aansluiting kruispunt
Wognum	Nieuweweg	Wijzend	Verlengde Kerkweg	Herinrichting t.b.v. verbeteren fiets- en voetgangerinfrastructuur
Wognum	Nieuweweg	Raadhuisstraat	Wijzend	Herinrichting t.b.v. verbeteren fiets- en voetgangerinfrastructuur
Hauwert	Notweg	Liederik	Komovergang t.h.v. Notweg nr 6	Realiseren verticale snelheidsremmers om de 250-500 m
Hauwert	Dorpsstraat	Komovergang t.h.v. Hauwert nr 2	Dorpsstraat t.h.v. nr 109	Realiseren verticale snelheidsremmers om de 250-500 m
Hauwert	Hauwert - Heemraad Witweg - Tuinstraat			Reconstructie kruispunt d.m.v. weghalen middengeleiders en evt. verdere optimalisatie
Zwaagdijk	Van der Deureweg-Zwaagdijk-Rijweg			Reconstructie beide kruispunten

A Verkeersveiligheid op specifieke locaties 5/6

■ (Middel)langetermijn verkeersveiligheid

Kern	Straat	Van	Naar	Maatregel
Opperdoes	Westeinde	Almereweg	Hornderweg	Verplaatsen poortconstructie - 30 km zone van kruispunt met Zuiderweg naar spoorwegovergang en Zuiderweg t.h.v. huisnummer 5 + herinrichting kruispunt
Opperdoes	Nieuweweg - Almereweg			Reconstructie kruispunt
Opperdoes - Twisk	Dorpsweg – Westeinde – Zuiderweg			Reconstructie kruispunt
Wognum	Kerkstraat – Westeinderweg – (Verlengde) Kerkweg			Reconstructie kruispunt
Wognum	Kerkstraat	Westeinderweg	Kerkweg	Aanleg (rode) fietssuggestiestroken op rijbaan
Andijk	Kleingouw - Middenweg			Reconstructie kruispunt
Andijk	Gedeputeerde Laanweg – Gerrit de Vriesweg			Reconstructie kruispunt
Zwaagdijk-Oost	Markerwaardweg - WFO-terrein			Reconstructie kruispunt
Medemblik	Admiraliteitsweg - Schuitevoerderslaan - Zorgvlietlaan			Reconstructie kruispunt
Wognum	Raadhuisstraat - Oude Gouw - Kerkstraat			Reconstructie kruispunt

A Verkeersveiligheid op specifieke locaties 6/6



B Leefbaarheid en veiligheid lintbebouwing 1/5

- Vaak relatief lange wegvakken die óf beetje, óf deels óf helemaal niet voldoen
- Onduidelijkheid in het wegbeeld (waardoor onveilig)

- Maatregelen die onduidelijkheid wegnemen
 - Betere komovergangen
 - Op termijn naar een uniform wegbeeld

- Maatregelen zijn grotendeels ook al bij verkeersveiligheid op locaties genoemd

B Leefbaarheid en veiligheid lintbebouwing 2/5



Voorbeeld ideale weginrichting lintbebouwing

Voorbeeld komgrens



B Leefbaarheid en veiligheid lintbebouwing 3/5

■ Kortetermijnmaatregelen (relatief goedkoop / laaghangend fruit)

Kern	Straat	Van	Naar	Maatregel
Oostwoud	Veldhuis - Oosteinde t.h.v. Veldhuis 16	Tripkouw	Markerwaardweg	Verbeteren poortconstructie - bebouwde kom
Oostwoud	Heemraad Witweg	Oostwouder Dorpsstraat	Pletering	Verbeteren poortconstructie - bebouwde kom van Heemraad Witweg 20 naar wegversmallingen tussen Heemraad Witweg 20 en Pletering
Abbekerk	Noordeinde - Dorpsstraat	Dijkweg (N239)	Vekenweg	Plaatsen poortconstructies bebouwde kom thv Noordeinde 93 en Dorpsstraat 8 (tussenliggende stuk buiten bebouwde kom, niet geloofwaardig)
Opperdoes	Zuiderweg	Westeinde	Poelweg	Verbeteren poortconstructie - bebouwde kom thv Zuiderweg nr. 20
Opperdoes	Almersdorperweg	Westerzeedijk	Noorderpad	Toepassen van snelheidsremmers d.m.v. wegversmallingen of plateaus
Andijk	Gedeputeerde Laanweg	Dijkgraaf Grootweg	Driehuizen	Aanleg snelheidsremmers

B Leefbaarheid en veiligheid lintbebouwing 4/5

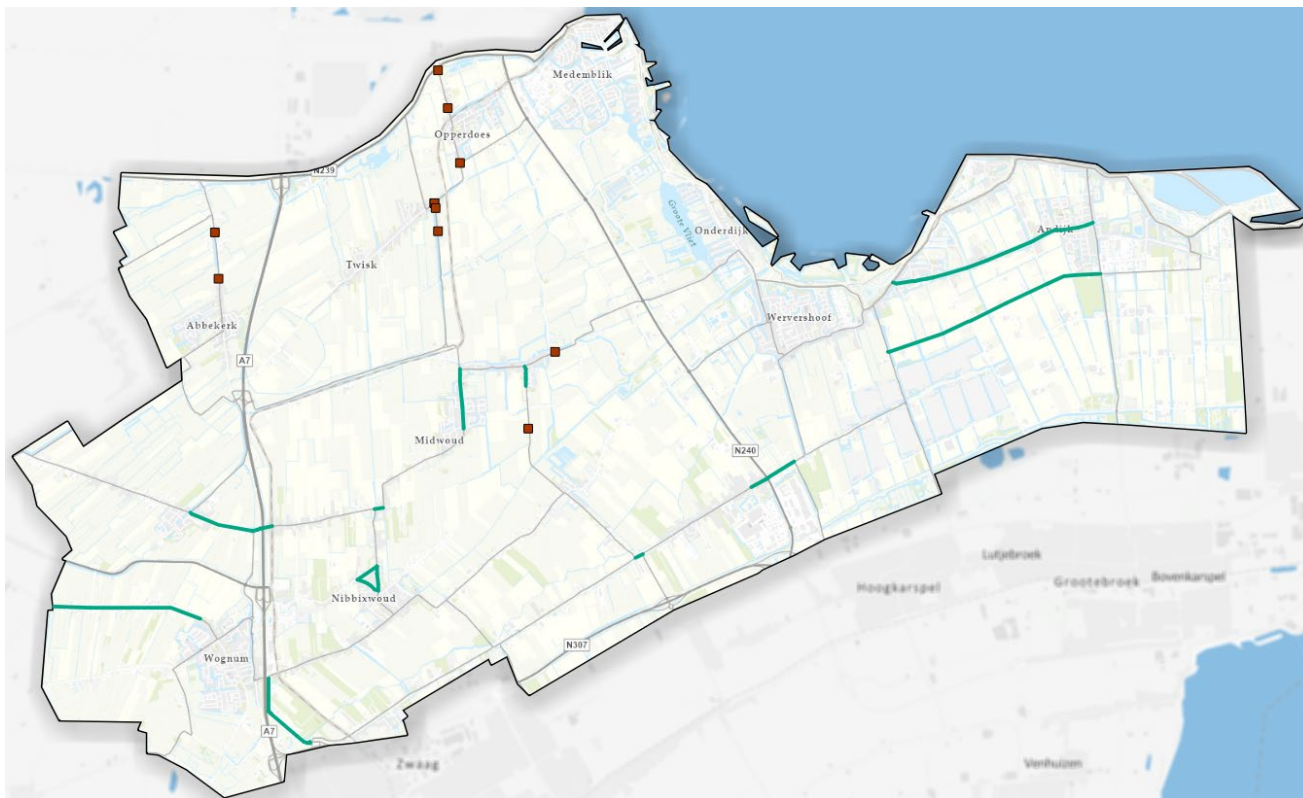
■ Kortetermijnmaatregelen (werk-met-werkmaatregelen)

Kern	Straat	Van	Naar	Maatregel
Benningbroek	Dr. de Vriesstraat - Oosterstraat	Tuinstraat	Spoorwegovergang	Verhoogd uitvoeren aanwezige wegversmallingen

■ (Middel)langetermijn verkeersveiligheid

Kern	Straat	Van	Naar	Maatregel
Oostwoud	Heemraad Witweg	Oostwouder Dorpsstraat	Pletering	Herinrichten naar "lintbebouwinginrichting"
Wognum	Westeinderweg - Wadway	Verlengde Kerkweg / Kerkstraat	Gemeentegrens	Herinrichten naar "lintbebouwinginrichting"

B Leefbaarheid en veiligheid lintbebouwing 5/5



C Leefbaarheid en veiligheid kernen 1/5

- Diversiteit aan maatregelen
- Het ontbreekt aan uniformiteit (overgangen in categorie)

- Duidelijker uniformer wegbeeld
 - Betere komovergangen
 - Duidelijke schoolomgevingen
 - Aandacht voor locaties met veel conflicten (zoals winkelgebieden)

- Maatregelen op specifieke locaties in kernen zijn ook al bij verkeersveiligheid op locaties genoemd

C Leefbaarheid en veiligheid kernen 2/5

Voorbeeld schoolzone



Voorbeeld komgrens



Voorbeeld winkelgebied



C Leefbaarheid en veiligheid kernen 3/5

■ Kortetermijnmaatregelen (relatief goedkoop / laaghangend fruit)

Kern	Straat	Van	Naar	Maatregel
Midwoud	Tripkouw	Cor Druifplein	Oostwouder Dorpsstraat	Versterken schoolzone d.m.v. inrichting 30km/u
Abbekerk	Opvang	Noordzicht	Schoolwerf	Verbeteren schoolzone + snelheidsverlaging
Medemblik	Admiraliteitsweg	Flevosingel	Schuitevoederslaan	Versterken schoolzone
Medemblik	Meerlaan / Keern	Randweg	Westerdijk	Aanleg (rode) fietssuggestiestroken op rijbaan

■ Kortetermijnmaatregelen (werk-met-werkmaatregelen)

Kern	Straat	Van	Naar	Maatregel
Medemblik / Opperdoes	Markerwaardweg (N240)	Almereweg	Koggenrandweg	Aanleggen parallelweg tussen Almereweg en Koggenrandweg

■ Locaties in onderzoek

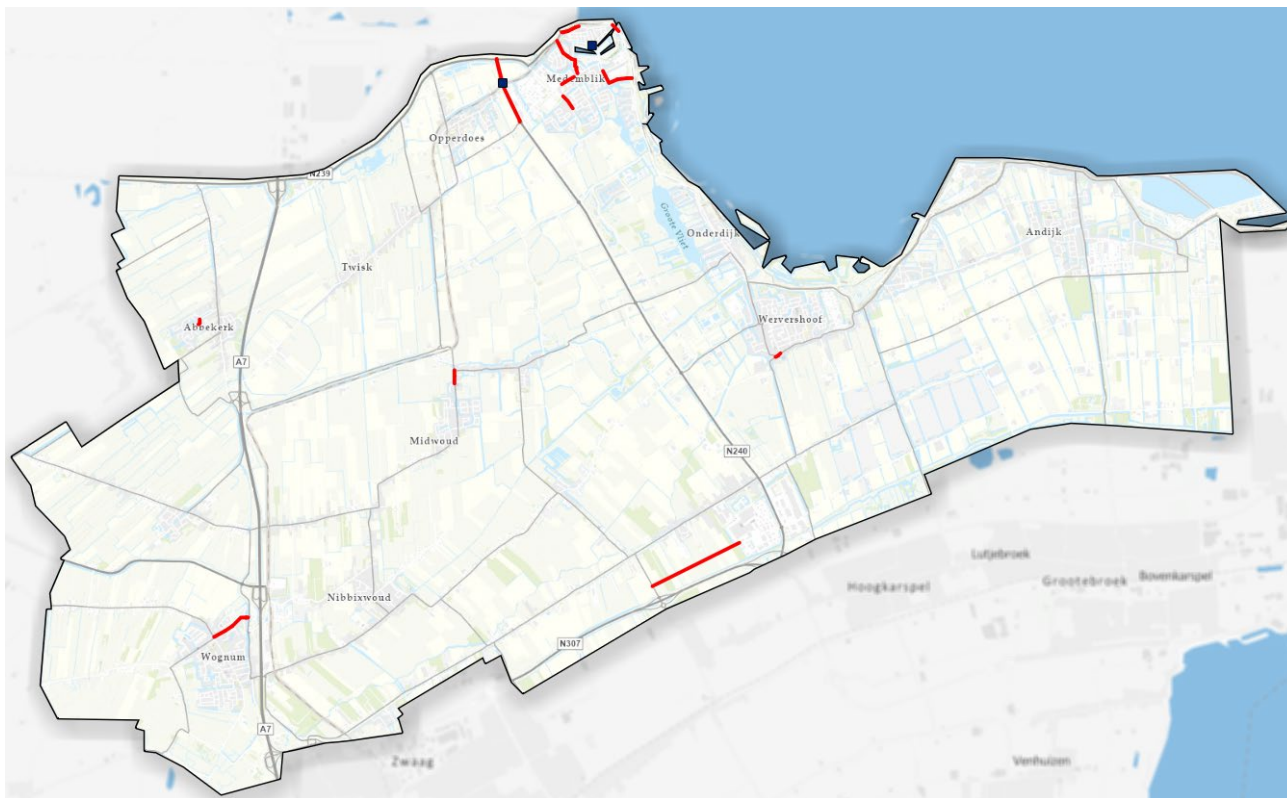
Kern	Straat	Van	Naar	Maatregelrichting
Wervershoof	Dorpsstraat	Raiffeisenlaan	Simon Koopmanstraat	Aanpak veiligheid winkelgebied i.c.m. nader onderzoek naar toekomstbestendig maken winkelcentrum
Zwaagdijk-Oost	Ontsluiting	WFO-terrein		In onderzoek met Provincie N-H en gem. Drechterland

C Leefbaarheid en veiligheid kernen 4/5

■ (Middel)langetermijn verkeersveiligheid

Kern	Straat	Van	Naar	Maatregel
Medemblik	Vlietsingel			Herinrichting naar 30km/h
Medemblik	Kaasmarkt / Nieuwstraat - Saliebarak - Achterom			Reconstructie kruispunt t.b.v. snelheid
Opperdoes / Medemblik	Markerwaardweg - Oosteinde			Reconstructie fietsoversteek
Wognum	Verlengde Kerkweg	Kerkstraat	Nieuweweg	Aanleg snelheidsremmers
Medemblik	Overtoom	Westerdijk	Nieuwstraat	Aanleg (rode) fietssuggestiestroken op rijbaan
Medemblik	Randweg	Breek	Overleek	Snelheidsverlaging en oversteekmogelijkheden t.h.v. Aldi

C Leefbaarheid en veiligheid kernen 5/5



D Verbeteren verkeersveiligheid fietsroutes 1/5

- Vaak relatief lange wegvakken die óf beetje, óf deels óf helemaal niet voldoen
- Ontbreken van schakels (in aanwezigheid voorzieningen)

- Korte termijn gericht op:
 - Belijning
 - Komovergangen

- Op termijn schakels op grotere afstand versterken

- Maatregelen zijn grotendeels bij lintbebouwing genoemd (veel overeenkomsten met inrichting lintbebouwing)

D Verbeteren verkeersveiligheid fietsroutes 2/5

Voorbeeld fietsstrook



Voorbeeld
suggestiestrook



Voorbeeld komgrens met
fietsvoorzieningen



D Verbeteren verkeersveiligheid fietsroutes 3/5

■ Kortetermijnmaatregelen (relatief goedkoop / laaghangend fruit)

Kern	Straat	Van	Naar	Maatregel
Abbekerk	Zuideinde	Broerdijk	Vekenweg	Verhoogd uitvoeren aanwezige wegversmallingen
Andijk	Hoekweg	Kleingouw	Dijkweg	Aanleg (rode) fietssuggestiestroken op rijbaan d.m.v. markering
Andijk	Molenweg	Kleingouw	Dijkweg	Aanleg (rode) fietssuggestiestroken op rijbaan d.m.v. markering
Nibbixwoud	Wijzend	Nieuweweg	Ganker	Aanleg (rode) fietssuggestiestroken op rijbaan d.m.v. markering
Nibbixwoud	Ganker	Oosterwijzend	Oosterstraat	Aanleg (rode) fietssuggestiestroken op rijbaan + verticale snelheidsremmers (al werk-met-werk)

■ Locaties in onderzoek

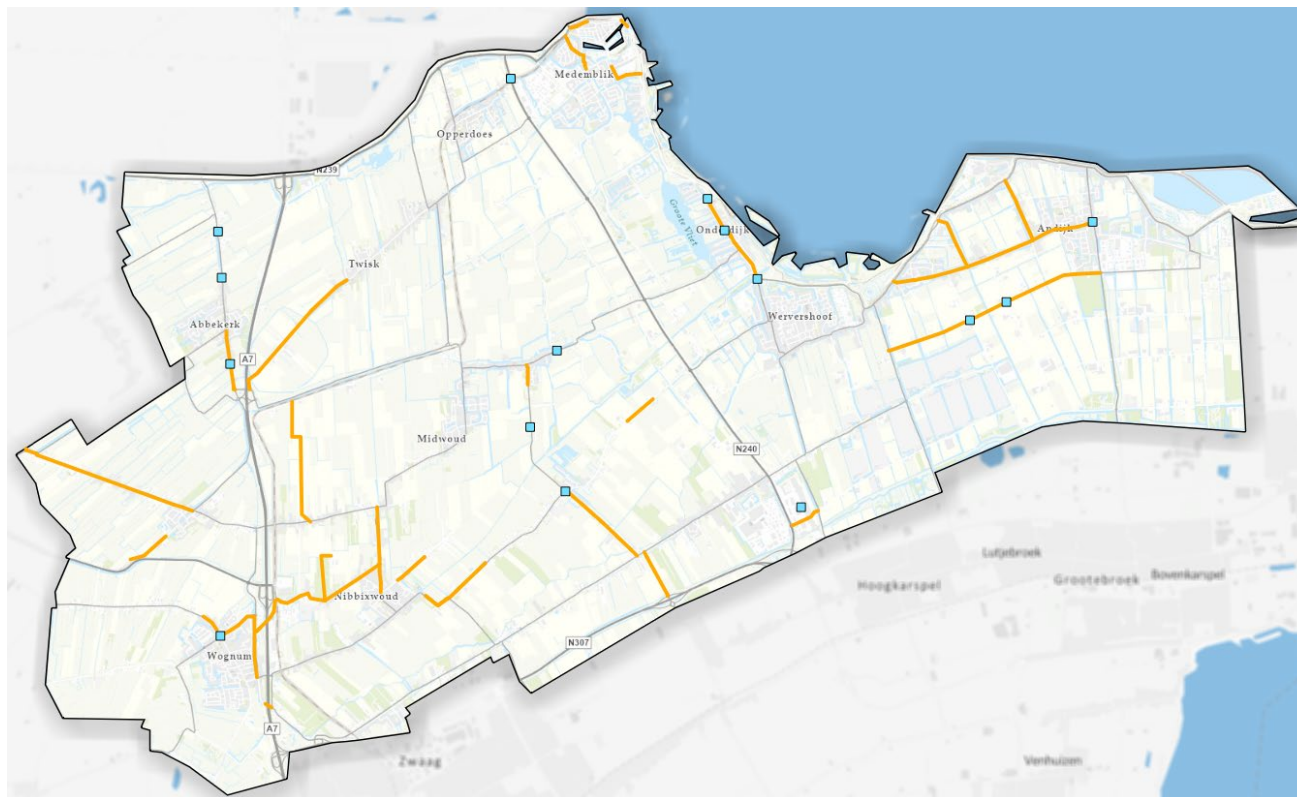
Kern	Straat	Van	Naar	Maatregelrichting
Zwaagdijk	Noorderboekert	Zwaagdijk	Gemeentegrens	Aanleg vrijliggend fietspad
Zwaagdijk-Oost	Marktweg	Markerwaardweg	Tolweg	Herinrichting met fietssuggestiestroken en trottoirs
Zwaagdijk-Oost	WFO-terrein			Realisatie wandelpaden

D Verbeteren verkeersveiligheid fietsroutes 4/5

■ (Middel)langetermijn verkeersveiligheid

Kern	Straat	Van	Naar	Maatregel
Abbekerk	Zuideinde	Broerdijk	Vekenweg	Herinrichten naar "lintbebouwinginrichting"
Zwaagdijk - Hauwert	Tuinstraat	Hauwert	Zwaagdijk	Aanleg (rode) fietssuggestiestroken op rijbaan
Nibbixwoud	Oosterwijzend	Rietgans	Sellecum	Aanleg (rode) fietssuggestiestroken op rijbaan of fietsstraat
Benningbroek	Nieuwe verbinding	Wilgenrak	A.C. de Graafweg	Aanleg fietspad
Twisk	Bennemeersweg / Gangwerf	Broerdijk	Hornderweg	Verbeteren positie fietser op de rijbaan
Benningbroek	Nieuwe verbinding	Oosterstraat	Broerdijk	Aanleg fietspad
Nibbixwoud	Nieuwe verbinding	Wijzend	Het Hogeland	Aanleg fietspad
Benningbroek	Westerstraat	Tuinstraat	Gemeentegrens	Aanleg (rode) fietssuggestiestroken op rijbaan
Wognum	Nieuwe verbinding	Hoornseweg	Oude Hoornseweg	Realisatie fietsonderdoorgang onder A7

D Verbeteren verkeersveiligheid fietsroutes 5/5



Niet-netwerkgebonden maatregelen

- Educatie en voorlichting
- Lobby op behoud van OV-verbindingen
- Handhaving
- Mobiliteitsmanagement

Verdere proces

- Opstellen einddocument juli - augustus
- Vaststelling door college en raad na de zomer