

HUIDIG PROCES

Gemeente Nijkerk werkt aan een CO₂- en energieneutrale gemeente. De volgende stappen helpen ons om daartoe te komen:

STAP 1: Wat betekent de opgave naar energieneutraal?
Resultaat: inzicht in benodigde energiebesparing en grootschalige opwek.

STAP 2: Welke route is realistisch?
Resultaat: inzicht in de welke thema's de aandacht moeten krijgen de komende 4 jaar.

STAP 3: Wat betekent dat voor de organisatie van gemeente Nijkerk?
Resultaat: inzicht in de benodigde FTE's en procesgeld om minimale inzet te borgen

WERKEN AAN THEMA'S

Wat betekent de opgave naar energieneutraal?



Opwek van duurzame energie

Onze infrastructuur moet worden voorzien van duurzame bronnen. Dat kan met bronnen die elektriciteit duurzaam opwekken maar ook met warmtebronnen.



Warmte en energiebesparing

Gebouwen worden verwarmd met aardgas en dat brengt CO₂ uitstoot met zich mee. Daarom gaan we verwarmen met duurzame en betaalbare alternatieven. Besparen van energie is een voorwaarde om duurzaam te kunnen verwarmen.



Duurzame mobiliteit

Van fossiele brandstoffen stappen we over naar elektrisch rijden, waterstof en bio-gemengde brandstoffen. We gaan ook meer met de fiets, meer met het OV en meer autodelen.

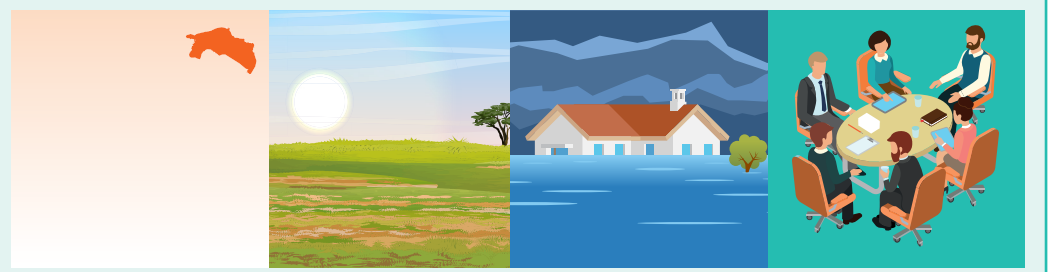


Participate en communicatie

We kunnen technieken alleen realiseren met de maatschappij van Nijkerk. Daarom is participatie en communicatie sterk verweven in alle thema's.

WAAROM WERKEN AAN EEN ENERGIENEUTRAAL NIJKERK

- Toekomstbestendige energievoorziening
- Lokaal profiteren van duurzame energie
- Bestand tegen droogte en wateroverlast
- Bijdragen aan (inter)nationaal klimaatakkoord



WELKE ROUTE IS REALISTISCH

We willen aan de slag met beschikbare duurzame technieken van nu en ons voorbereiden op innovaties die komen. Voor het realiseren van technieken zijn de volgende doorlooptijden gangbaar:

1-3 jaar
zonneveld

5-7 jaar
windturbine

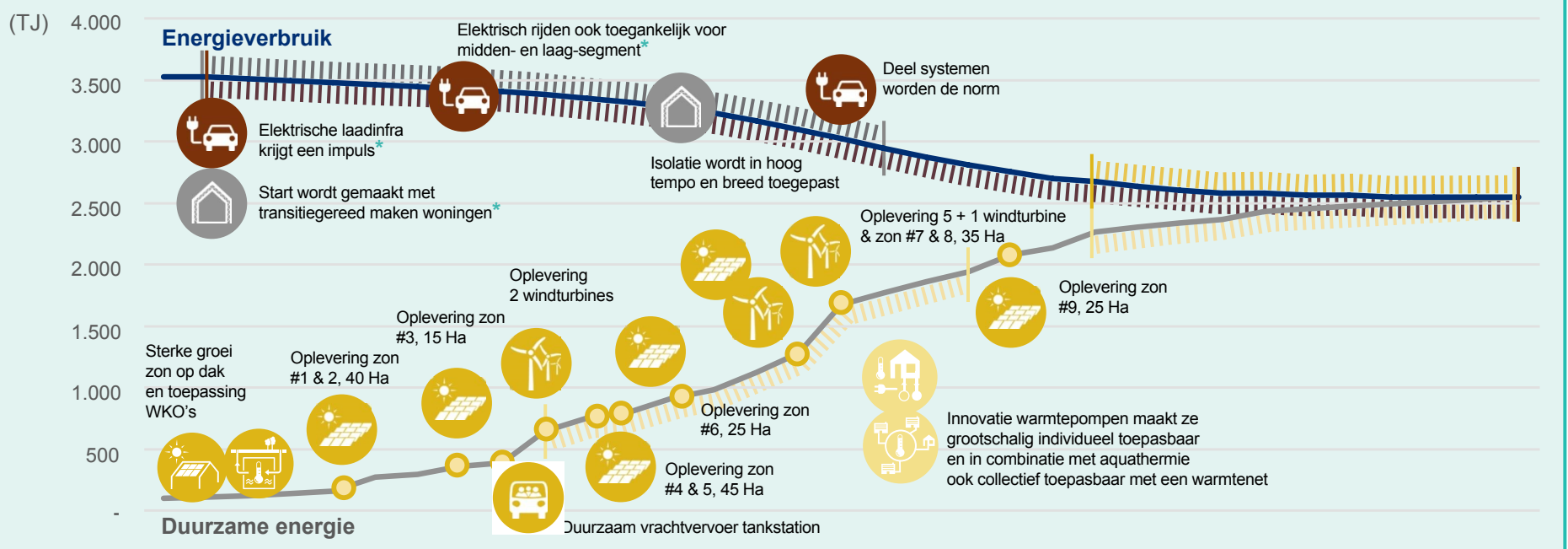
voorbereiding 9 jaar
realisatie 1 jaar
geothermie

voorbereiding 4 jaar
realisatie 1 jaar
omgevingswarmte

14 jaar
aardgasvrij vastgoed

10 jaar
vervangen auto

ROUTE NAAR 2050



	2017	2023	2030	2035	2040	2045	2050
Duurzame energie (TJ)	180	280	900	1.700	2.300	2.500	2.548
Duurzame energie (%)	5%	8%	28%	60%	85%	96%	100%
Energieverbruik (TJ)	3.594	3.500	3.300	3.000	2.700	2.600	2.548
Energiebesparing t.o.v. 2017 (%)	0%	2%	7%	17%	24%	27%	28%
Windturbines (aantal)	-	-	2	8	8	8	8
Zonnevelden (ha)	-	40	134	159	184	184	184
Woningen transitiegereed	500	1.500	4.400	9.700	13.800	15.500	15.922
Gebouwen met zonnepanelen	1.200	3.400	7.700	10.800	13.800	16.900	19.958
% van gebouwen met zonnepanelen	6%	17%	39%	54%	69%	85%	100%

*** VERKLARINGEN**

- We houden rekening met het verdwijnen van oudere zonnepanelen en windmolens. We verwachten nieuwe innovatieve bronnen ter vervanging van deze technieken, of met dezelfde maar efficiëntere technologie.
- We gaan uit van innovaties in mobiliteitsdeelsystemen om het gebruik van OV en deel-auto's sterk te stimuleren
- Elektrisch rijden zorgt voor een sterke besparing door gebruik van efficiënte elektromotoren.
- Laadpalen zijn nodig voor de adoptie van elektrische voertuigen.
- Ca. 50% energiebesparing in eindgebruik, resulteert in 30% besparing op de te realiseren bronnen ten gevolge van conversie- en transportverliezen.

TRANSITIEGEREED VASTGOED

Om vastgoed aardgasvrij te verwarmen maken we ze transitiegereed: ze zijn geschikt voor een verwarmingstemperatuur van 70°C of lager. Dat betekent dat ze voorzien zijn van vloer-, spouw- en dakisolatie, HR++ glas, ventilatie en elektrisch koken. Daarmee zijn de woningen gereed om verwarmd te worden met een efficiënte duurzame bron.



ORGANISATIE
Gemeente Nijkerk

'We werken samen aan een zichtbaar resultaat'

	2017	2020	2021	2022	2023
Energiebesparing t.o.v. 2017 (%)	0%	1%	1%	1%	2%
Windturbines (aantal)	0	0	0	0	0
Zonnevelden (ha)	0	0	0	20	40
Woningen transitiegereed	550	800	1.000	1.300	1.550
Aantal gebouwen met zonnepanelen	1.200	1.500	2.200	2.800	3.400
% van gebouwen met zonnepanelen	6%	8%	11%	14%	17%

Opwek van duurzame energie - 2 FTE

"Ik vertegenwoordig onze belangen in de Regionale Energie Strategie (RES) en zet maximaal in op lokale participatie in opwek-projecten"

Participate en communicatie - 1 FTE

"Ik wil zorgen voor zo min mogelijk stress bij bewoners. Bewoners en ondernemers zijn onze partners. Ik weet hoe we meer impact realiseren met projecten door hen in de meedenk- en meedoe-modus te krijgen"

Warmte en energiebesparing - 2,3 FTE

"Ik ga dit complexe thema simpel maken voor bewoners en ondernemers in de gemeente, zodat ze aan de slag kunnen. Ik help hen door energiebesparingsaanpakken te ontwikkelen en te werken aan de warmtetransitievisie"

Programma management - 1 FTE

"Ik weet wat het team nodig heeft om optimaal te presteren. Ik ben aanspreekpunt voor provincie, regio en andere gemeenten. Ik koppel resultaten bestuurlijk terug en monitor op voortgang"

Duurzame mobiliteit - 1 FTE

"Het proces voor aanvragen van laadpalen stroomlijn ik. En ik zorg voor aantrekkelijke voorwaarden om de bus en fiets te pakken"