



“Alternatief vervoersplan”



door: **Piet Heneweer**

Bundeling Doelgroepenvervoer

OV-vervoer samen met Leerlingen – Wmo-vervoer en de Zorginstellingen

Verenigd in de "Omni-vervoervereniging" Noord-Holland Noord

Kleinschalig OV.

Vervoer via vaste en flexibele route's met flex-busjes
(samen met Provincie Noord-Holland en de Noordkop Gemeenten)

" NK-Hopper " (NoordkopHopper)

- Deelnemende Taxi-bedrijven
- Taxi Noot – Leerlingenvervoer met 20 busjes (regio Schagen)
- Taxi Hilverink – Wmo-vervoer met 20 busjes (regio Den Helder)
- Taxi Van Diepen – Wmo-vervoer met 20 busjes (regio Hollands Kroon)
- Zorginstellingen- Wmo-vervoer met ca. 20 busjes (alle regio's)
- Provincie N-H – Openbaarvervoer met 10 busjes en 10 rolstoelbusjes

- **Kleinschalig OV met de "NK-Hopper"** met vaste en flexibele routes
Verenigd in de "OMNI-vervoersvereniging" Noord-Holland Noord
- **Visie Openbaar Vervoer 2020** met 2 á 3 OV-hoofdlings de oost en westkant, die alleen de dorpen van meer dan 3000 inwoners aandoen.
- **Kleinschalig en fijnmazig OV-vervoer met de "NK-Hopper"** Die de mensen op het platteland naar de hoofdlijnen vervoerd, Voor de snelle verbinding naar de hoofdsteden.
- Voor het leerlingen - Wmo-vervoer en de Zorginstellingen, met ca. 100 flex-busjes te rijden,
Wordt het platteland met de kleine dorpen van OV-vervoer voorzien.
- Het leerlingenvervoer van het voortgezet onderwijs in Den Helder en Schagen kan **allemaal met de "NK-Hopper"** worden vervoerd.
- Voorgesteld wordt om de drie gemeenten in de Kop van Noord-Holland aan te spreken op de betaling van de exploitatiekosten van het leerlingen en Wmo-vervoer.

- **Provincie / Connection** draagt bij voor 10 busjes en 10 rolstoelbusjes, chauffeurs en Organisatie kosten.
- Alles wordt aangestuurd en gecoördineerd door de **“Regie/Mobiliteitscentrale” met Zelfsturende Teams.**
- **Eén Telefoonnummer / app voor iedereen en alle meewerkende busjes.**
Ook de busjes van Taxi-bedrijven, Zorginstellingen, de Belbus Noordkop en ook de 60+ bus Schagen, Seniorenbusje Zijpe, Graag gedaan, Samen/Magnushof, de Bron Schagen en de ANBO en Zonnebloem busjes in de Kop van Noord-Holland kunnen allen aansluiten en deelnemen in het vervoersaanbod
- Bij te volle Buurtbusjes; De “Belbusjes” kunnen assistentie verlenen,
De Belbusjes kunnen op aangeven van de te volle Buurtbusjes de route oppakken. Er rijden ca. 100 busjes rond die een ritje van 10 á 20km gedaan hebben en staan kraag om een opdracht te accepteren.
- Voorstel is om de “NK-Hopper” een vaste en flexibele dienstregeling / route te laten rijden, waarbij van tevoren gepland kan worden via internet, APP en telefoon.

Kleinschalig Openbaarvervoer inzetten voor:

- Werk-vervoer van 6.00 t/m 7.00 uur en van 17.00 t/m 18.00 uur met flexibele lijnen naar de grote bedrijven o.a. van Agriport W'meer en Verzet W'huizen en ziekenhuizen.
- Leerlingenvervoer, met vaste lijnen en vaste chauffeurs van 7.00 t/m 8.00 uur en van 15.00 t/m 17.00 uur naar diverse scholen.
- Schoolvervoer van Regius en Clusius College en het ROC Kop van Noord-Holland met vaste en flexibele lijnen van 7.00 t/m 8.00 uur en van 15.00 t/m 16.00 uur.
- Wmo-vervoer, met flexibele lijnen en flex-chauffeurs van 8.00 t/m 9.00 uur en van 16.00 t/m 17.00 uur div. bestemmingen o.a. Dagbesteding, Ziekenhuizen, Zorginstellingen en kinderdagverblijven met flexibele lijnen/route en met flex-chauffeurs van 9.00 t/m 18.00uur
- Openbaarvervoer met vaste- en flexibele lijnen van 6.00 t/m 24.00 uur

Uitvoering:

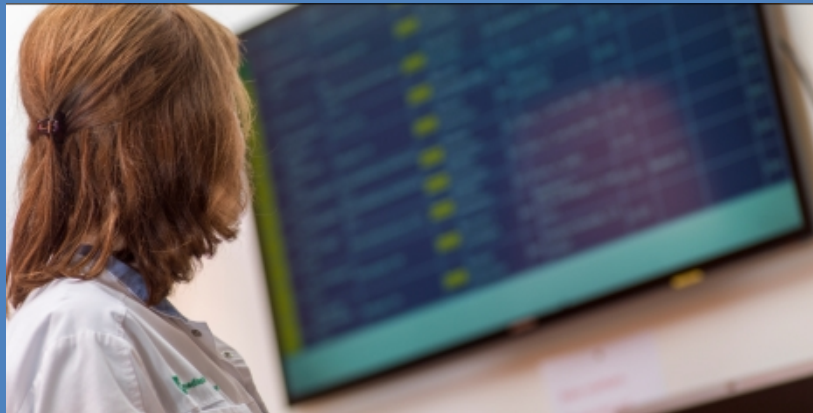
- Werken met vaste en betaalde chauffeurs van 6.00 t/m 9.00 uur en van 15.00 t/m 18.00 uur voor het leerlingenvervoer.
- Voor de WMO en het openbaarvervoer kan gewerkt worden met de flex-chauffeurs in opleiding, deze krijgen een taxi opleiding en een vrijwilligers vergoeding.
- Zelfsturende Teams met APP.

Vragen?





Van A Naar B door middel van Zelfsturende Teams



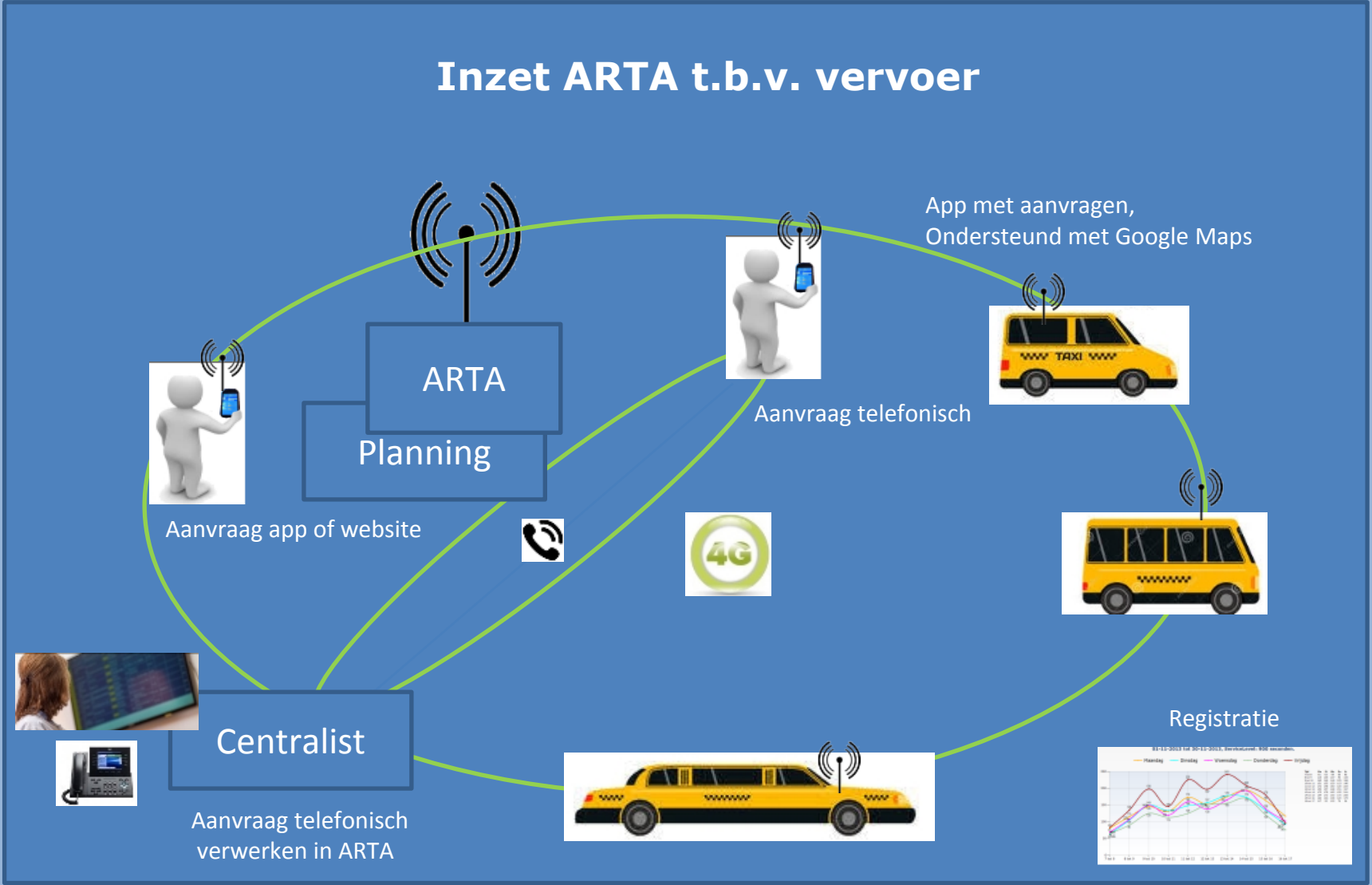
Wat is ARTA

ARTA is een oplossing die in 2004 ontwikkeld is om zonder tussenkomst van een centralist of mondelinge communicatie transportopdrachten te laten plaatsvinden. Ondertussen is deze methode uitgegroeid tot een van de meest efficiënte mobiele transport oplossingen in de zorgsector.

ARTA is o.a. actief in:



Inzet ARTA t.b.v. vervoer



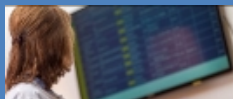
Aanvraag telefonisch

De telefoondienst kan eenvoudig vanaf elke plek bemand worden. Hier is alleen een netwerkaansluiting voor nodig en een computer. Door VOIP te gebruiken kan deze persoon het vaste nummer aannemen of zelfs meerdere telefoon diensten kunnen tegelijk werken.



Aanvraag telefonisch

Geen centrale of vaste huisvesting nodig!



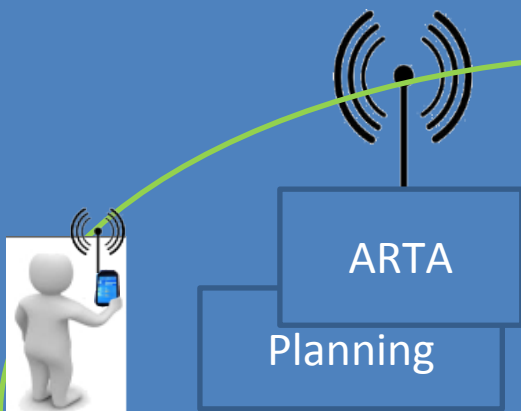
Centralist



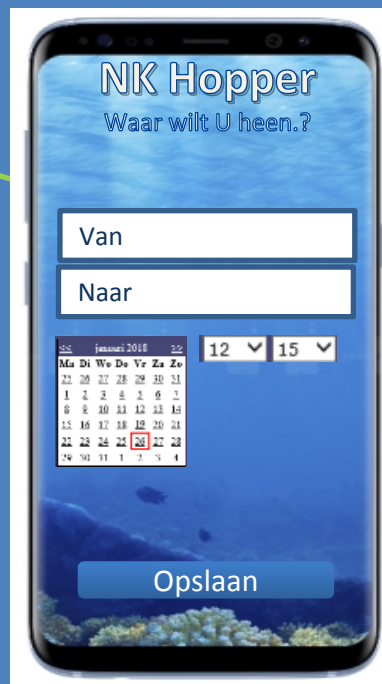
Aanvraag telefonisch verwerken in ARTA



Aanvraag app of website

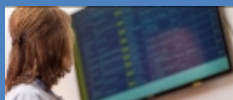


Aanvraag app of website



Eenvoudige invoer en directe terugkoppeling van de status van de aanvraag. Daarin wordt zichtbaar;

- Tijd in behandeling
- Tijd aangenomen
- Wie
- E.v.t. opmerking.



Centralist



Aanvraag ook zichtbaar bij centralist

Opdrachten weergeven in de app

- Alle app gebruikers krijgen de aanvragen te zien,
- Zichtbaar wie wat doet in de pool van aanvragen,
- Afscherming, wat wel en niet zichtbaar mag zijn,
- Zelf combineren van opdrachten,
- Zelf aannemen en afmelden van opdrachten,
- Registratie medewerker en bevoegdheden,
- Track and Trace



Vragen ?

Wij vertellen graag hoe dit in detail te werk gaat ten opzichte van de traditionele aanvragen. Zelfsturing is een vraag-gestuurd proces wat geen opdrachten toekent, maar door de medewerkers naar eigen inzicht kan worden opgepakt en verdeeld. Hierdoor ontstaat ook een realtime terug koppeling naar de klanten die aanvragen.

