

### Bijlage 3c Minimumafstanden voor het gebruik van een ontbrandingstoestemming of melding nabij Natura 2000-gebieden<sup>1</sup>.

Er is geen vergunning als bedoeld in artikel 2.7, tweede lid van de Wet natuurbescherming nodig voor het gebruik van een ontbrandingstoestemming als bedoeld in hoofdstuk 3b van het Vuurwerkbesluit of melding Vuurwerkbesluit, indien het gebruik van deze ontbrandingstoestemming of melding vuurwerkbesluit plaatsvindt op een terrein dat verder van een Natura 2000-gebied is gelegen dan de vastgestelde kritische afstanden in onderstaande tabel. De afstanden in onderstaande tabel zijn in meters. Afstanden worden gemeten vanaf de afsteeklocatie (niet vanaf de veiligheidszone). Aangegeven afstanden gaan tot aan de grens van het natura2000 gebied, tenzij een andere grens is opgenomen in de tabel.

**Tabel 1 | Overzicht veilige afstanden (in meters) van Natura 2000-gebieden. Afstanden gelden zowel voor professioneel vuurwerk, consumentenvuurwerk als voor theatervuurwerk**

Tabel 5.1 Verstoringafstand per maand per Natura 2000-gebied.

	Jan.	Feb.	Mrt.	Apr.	Mei	Juni	Juli	Aug.	Sept.	Okt.	Nov.	Dec.
<b>Abtskolk en de Putten</b>	700 m tijdens daglicht			0					700 m tijdens daglicht			
<b>Duinen en Lage Land Texel</b>			700	700	700	700	700	700	0	0	0	0
<b>Eemmeer en Gooimeer</b>	700	700	0	0	0	0	0	0	0	0	700	700
<b>Eilandspolder</b>	700 Rond slaap plaats	700 Rond slaap plaats	700 Rond slaap plaats	0	0	0	700 Rond slaap plaats	700 Rond slaap plaats	700 Rond slaap plaats	700 Rond slaap plaats	700 Rond slaap plaats	700 Rond slaap plaats
<b>IJsselmeer</b>	700 fig. 4.5 en 4.6	700 fig. 4.5 en 4.6	700 fig. 4.5 en 4.6	700 fig. 4.5 en 4.6	700 fig. 4.5 en 4.6	700 fig. 4.5 en 4.6	700 fig. 4.5 en 4.6	700 fig. 4.5 en 4.6	0	0	700 fig. 4.5 en 4.6	700 fig. 4.5 en 4.6
<b>IJperveld etc.</b>	0	700 Rond slaap plaats	700 Rond slaap plaats	0	0	0	700 Rond slaap plaats	700 Rond slaap plaats	0	0	0	0
<b>Markermeer</b>	700 fig. 4.7 en 4.8	700 fig. 4.7 en 4.8	700 fig. 4.7 en 4.8	700 fig. 4.7 en 4.8	700 fig. 4.7 en 4.8	700 fig. 4.7 en 4.8	700 fig. 4.7 en 4.8	700 fig. 4.7 en 4.8	700 fig. 4.7 en 4.8	700 fig. 4.7 en 4.8	700 fig. 4.7 en 4.8	700 fig. 4.7 en 4.8
<b>Noordzeekustzone</b>	3 km hvp (check tijdstip vuurwerk met hoogwater)											
<b>Oostelijke Vechtplassen</b>	700 Rond slaap plaats	700 Rond slaap plaats	700	700	700	700	700	700	700 Rond slaap plaats	700 Rond slaap plaats	700 Rond slaap plaats	700 Rond slaap plaats
<b>Polder Zeevang</b>	700 Rond slaap plaats	700 Rond slaap plaats	700 Rond slaap plaats	0	0	0	700 Rond slaap plaats	700 Rond slaap plaats	700 Rond slaap plaats	700 Rond slaap plaats	700 Rond slaap plaats	700 Rond slaap plaats
<b>Waddenzee</b>	3 km hvp	3 km hvp	3 km hvp	- 700 rondom banaan (Iepelaar) en art 20 gebied Balgzand - 3 km hvp			3 km hvp	3 km hvp	3 km hvp	3 km hvp	3 km hvp	3 km hvp
<b>Wormer- Jisperveld etc.</b>	0	700 Rond slaap plaats	700 Rond slaap plaats	0	0	0	700 Rond slaap plaats	700 Rond slaap plaats	0	0	0	0
<b>Zwanenwater (alleen VRL deel)</b>	700	700	700	350	350	350	350	350	0	0	0	700

\*Banaan: zie figuur 4.10.

\*Artikel 20 gebied Balgzand: zie figuur 4.11.

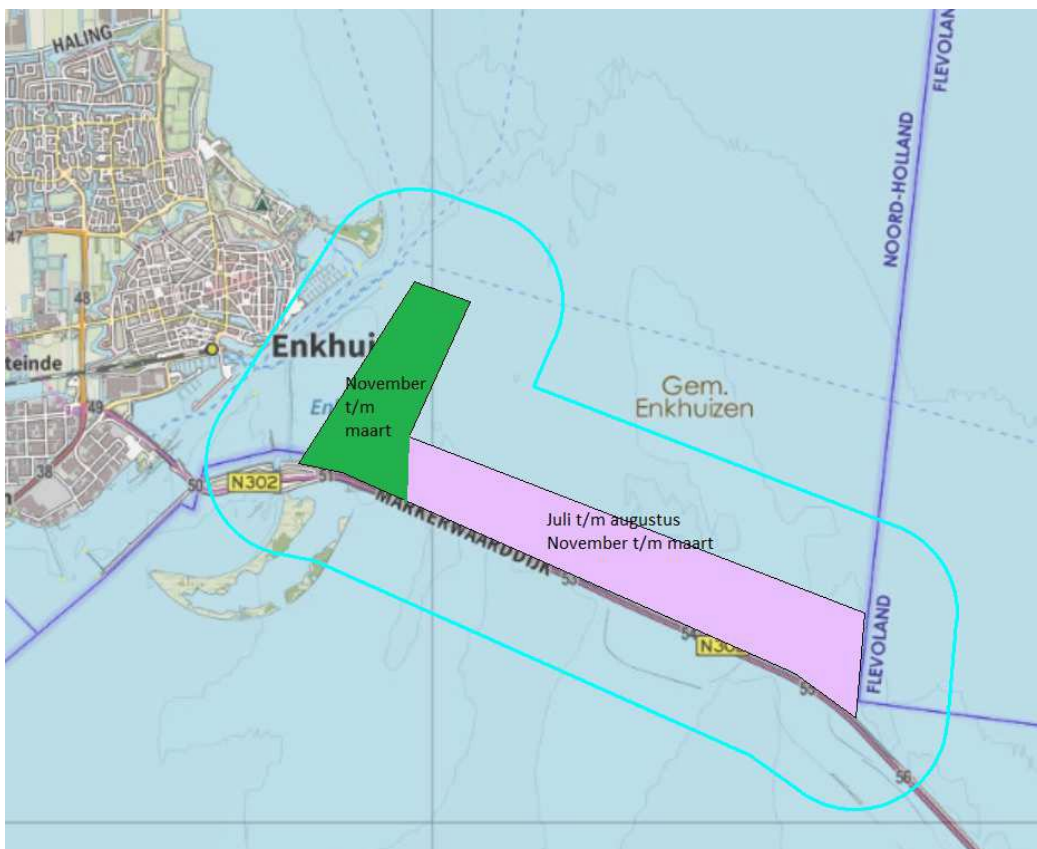
\*Hvp: hoogwatervluchtplaats.

\*VRL: Vogelrichtlijngebied.

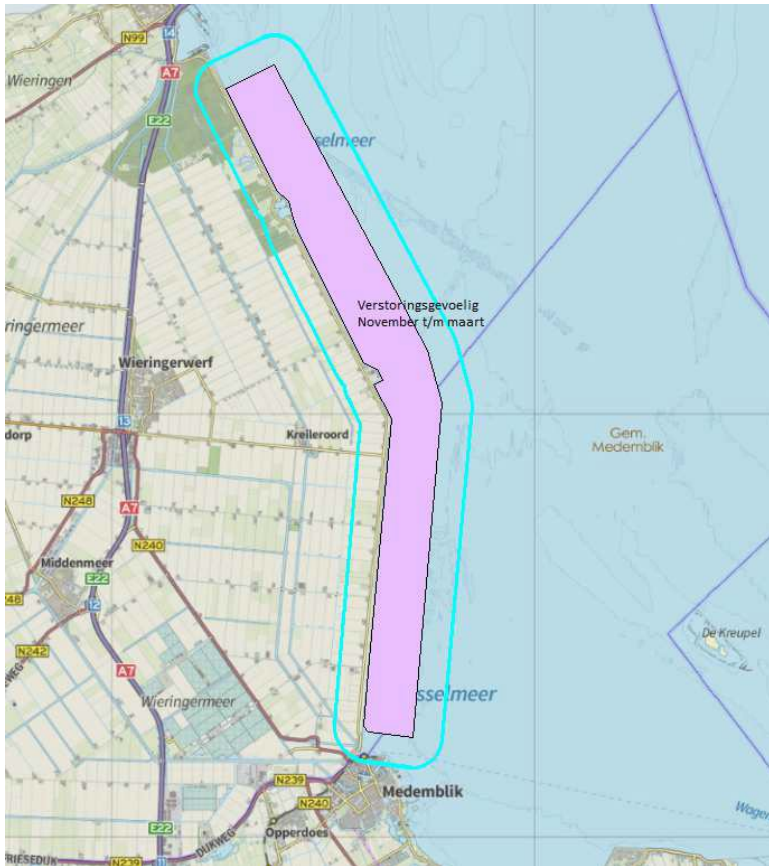
<sup>1</sup> De berekeningen die ten grondslag liggen aan deze tabel zijn te vinden in Afwegingskader Vuurwerkevenementen nabij Natura 2000-gebieden Noord-Holland van 8 juli 2019, een rapport van Tauw, rapportnummer R001-1268817OJT-V01.



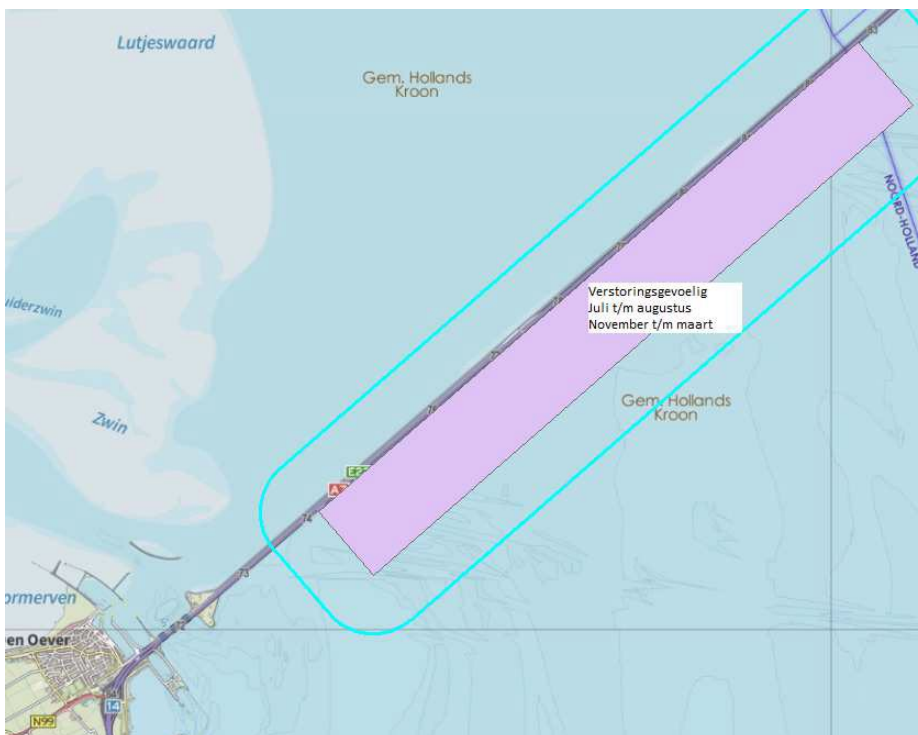
Figuur 4.5. Natura 2000-gebied IJsselmeer, locaties met broedende vogels. Rondom deze locaties geldt een verstoringsafstand van 700 m. Vuurwerk binnen deze bufferzone dient nader onderzocht te worden op aanwezigheid van broedvogels, indien: afgestoken in de periode februari tot en met augustus.



Figuur 4.6a. Verstoringsgevoelige gebieden IJsselmeer niet-broedvogels (bron: Natura 2000 beheerplan). In de aangegeven periode geldt een verstoringszone van 700 m. De delen in Friesland en Flevoland blijven buiten beschouwing.



Figuur 4.6b. Verstoringsgevoelige gebieden IJsselmeer niet-broedvogels (bron: Natura 2000 beheerplan). In de aangegeven periode geldt een verstoringszone van 700 m. De delen in Friesland en Flevoland blijven buiten beschouwing.



Figuur 4.6c. Verstoringsgevoelige gebieden IJsselmeer niet-broedvogels (bron: Natura 2000 beheerplan). In de aangegeven periode geldt een verstoringszone van 700 m. De delen in Friesland en Flevoland blijven buiten beschouwing.



Figuur 4.7. Verstoringgevoelige broedgebied Markermeer en IJmeer (bron: Natura 2000 beheerplan). In de aangegeven periode geldt een verstoringzone van 700 m. De delen in Flevoland blijven buiten beschouwing.



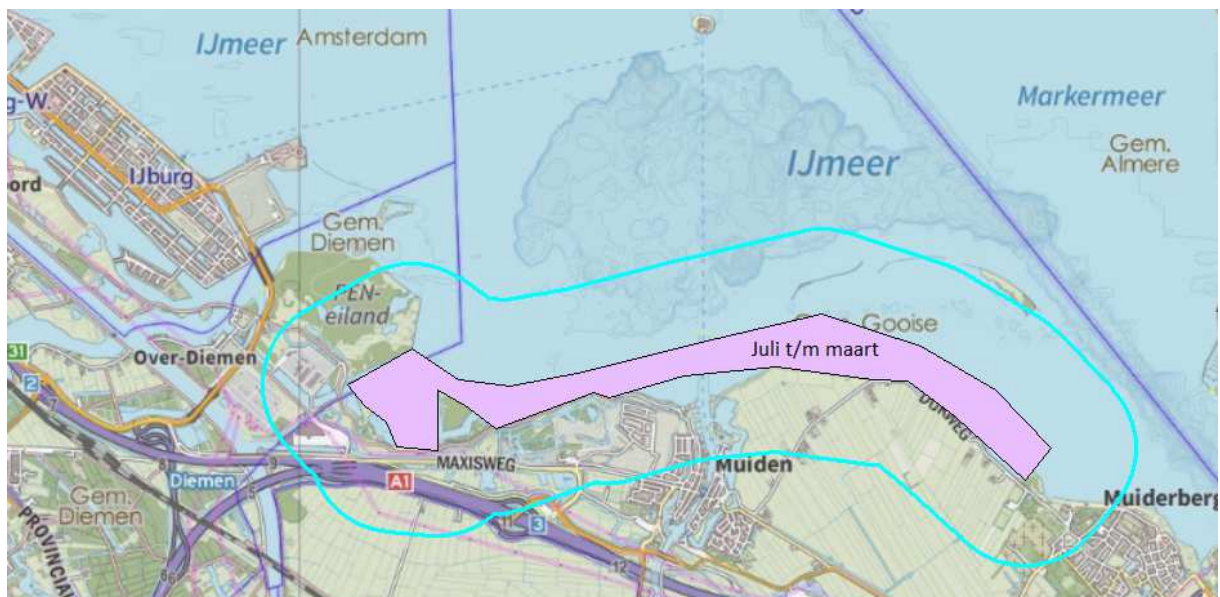
Figuur 4.8a. Verstoringgevoelige gebieden Markermeer en IJmeer niet-broedvogels (bron: Natura 2000 beheerplan). In de aangegeven periode geldt een verstoringzone van 700 m. De delen in Flevoland blijven buiten beschouwing.



Figuur 4.8b. Verstoringgevoelige gebieden Markermeer en IJmeer niet-broedvogels (bron: Natura 2000 beheerplan). In de aangegeven periode geldt een verstoringzone van 700 m. De delen in Flevoland blijven buiten beschouwing.



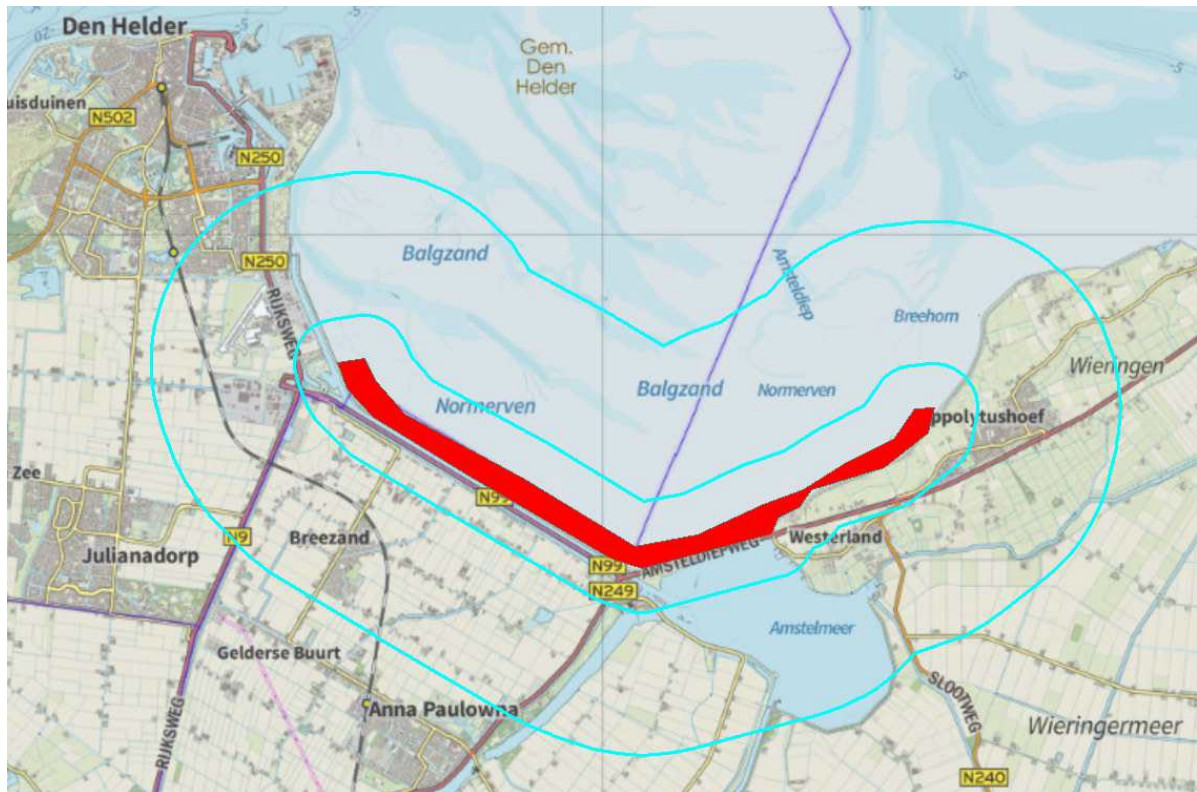
Figuur 4.8c. Verstoringgevoelige gebieden Markermeer en IJmeer niet-broedvogels (bron: Natura 2000 beheerplan). In de aangegeven periode geldt een verstoringzone van 700 m. De delen in Flevoland blijven buiten beschouwing.



Figuur 4.8d. Verstoringgevoelige gebieden Markermeer en IJmeer niet-broedvogels (bron: Natura 2000 beheerplan). In de aangegeven periode geldt een verstoringzone van 700 m. De delen in Flevoland blijven buiten beschouwing.



Figuur 4.10. Natura 2000-gebied Waddenzee. Broedkolonie lepelaar bij de Leidam (de Banaan) inclusief 700 meter bufferzone in de periode april t/m juli. Hoogwatervluchtplaatsen staan niet op kaart.



Figuur 4.11. Natura 2000-gebied Waddenzee. Broedgebied bij Balgzand inclusief 700 meter bufferzone in de periode april t/m juli. Daarnaast geldt jaarrond een 3 km zone omdat het tevens een hoogwatervluchtplaats betreft.