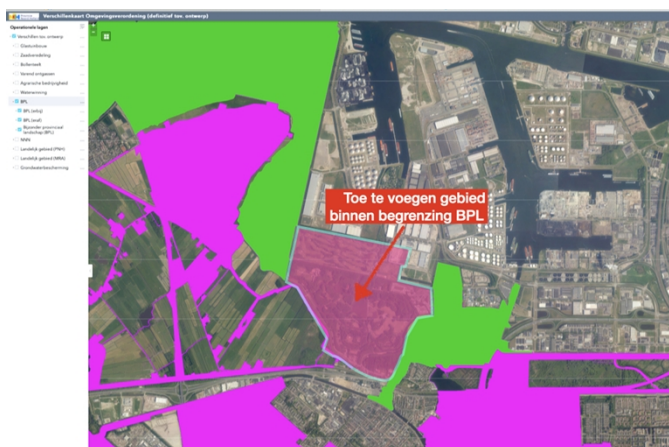


## Amendement recreatiegebied & golfterrein Houtrak in BPL

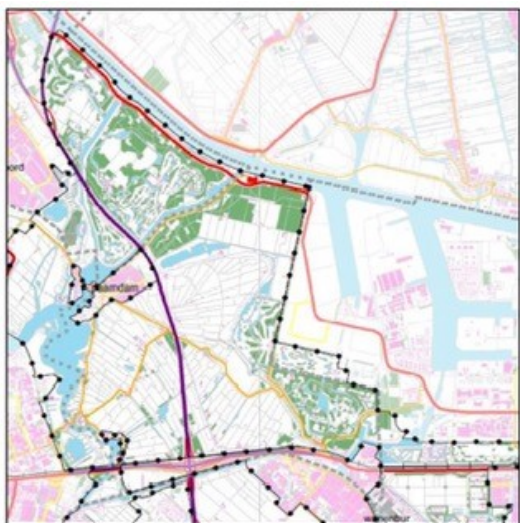
Provinciale Staten van Noord-Holland in vergadering bijeen op 5 oktober 2020 ter behandeling van voordracht VD-44 Omgevingsverordening NH2020 besluiten in de kaarten van de omgevingsverordening het hieronder aangegeven gebied toe te voegen aan het Bijzonder Provinciaal Landschap.

besluiten om de kaarten van de omgevingsverordening met betrekking tot de Houtrakpolder en omgeving zo veel mogelijk in lijn te brengen met de [Visie Noordzeekanaalgebied 2040](#). Daartoe de gebieden die niet in de Visie opgenomen zijn als reservering voor een mogelijk toekomstig havengebied zo mogelijk binnen Bijzonder Provinciaal Landschap te leggen, en op dit moment in ieder geval het hieronder aangegeven gebied toe te voegen aan het Bijzonder Provinciaal Landschap.



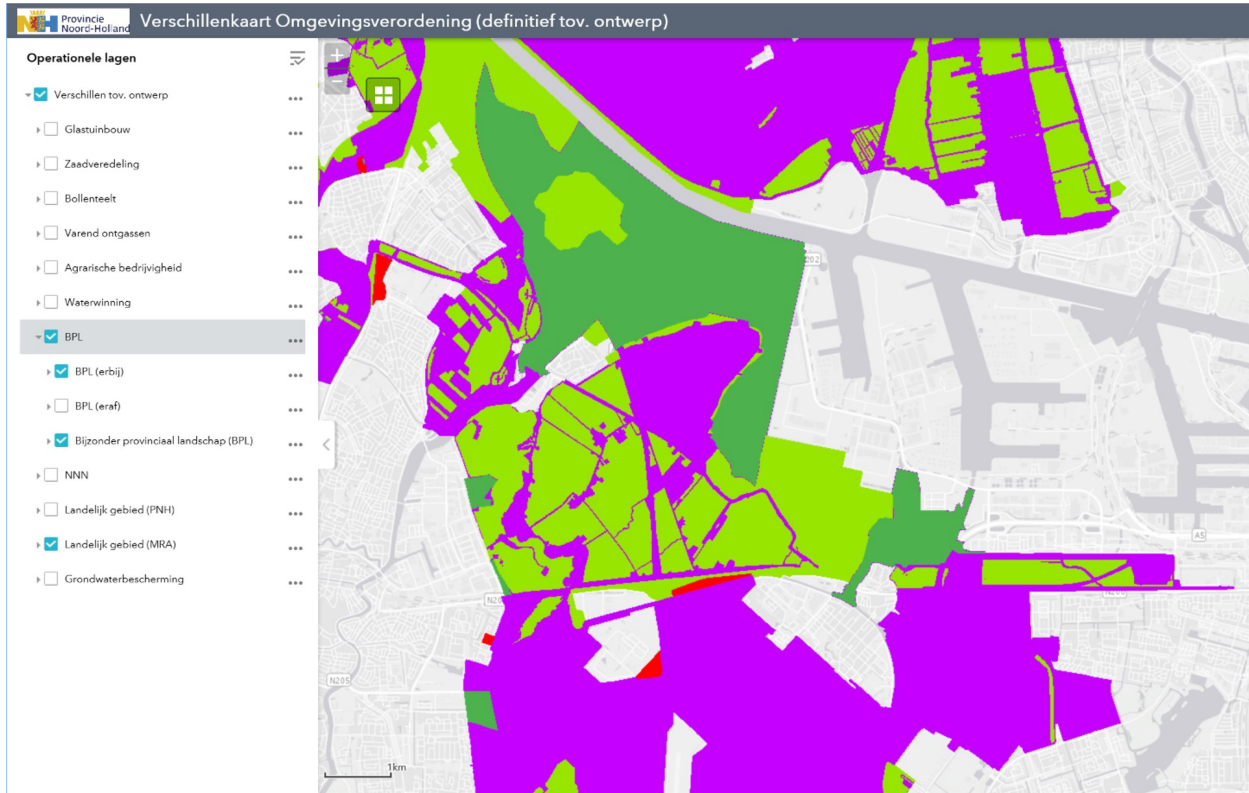
### Toelichting:

De Rijksbufferzones waren in 2011 in de Provinciale Ruimtelijke Verordening opgenomen.



Uitgangspunt van de omgevingsverordening is om gebieden met een specifiek beschermingsregime als Bijzonder Provinciaal Landschap (BPL) op te nemen in de omgevingsverordening. En dat is gedaan. In de onderstaande kaart zien we:

- Paars: bestaat Bijzonder Provinciaal Landschap
- Lichtgroen: MRA landelijk gebied
- Donkergroen: Toegevoegd Bijzonder Provinciaal Landschap



Hieruit wordt duidelijk dat het parkgedeelte van de Houtrakpolder dat tot het recreatiegebied Spaarnwoude behoort met de naam "Spaarnwoude/Houtrak" en de daar ten noorden van gelegen Amsterdamse Golfclub niet toegevoegd zijn, terwijl ze – net als het andere toegevoegde gebied – wel onder de rijksbufferzone vielen.

De naastgelegen gebieden zoals de Golfbaan Houtrak en Inlaagpolder en het gebied ten Oosten van de Wethouder van Essenweg (Grote IJpolder) inclusief het Afwateringskanaal, het Groene Schip en voorts alle golfbanen in de omgeving zoals de Haarlemmermeerse en de Zaanse Golf Club etc. zijn wel als BPL aangeduid. Er is geen duidelijke reden om het parkgedeelte Houtrak en de golfbaan uit te zonderen van de BPL regeling.

D66 wil daarom het parkgedeelte Spaarnwoude/Houtrak - als onderdeel van het recreatiegebied Spaarnwoude - en het terrein van de Amsterdamse Golf Club als "BPL" in de omgevingsverordening meenemen.