





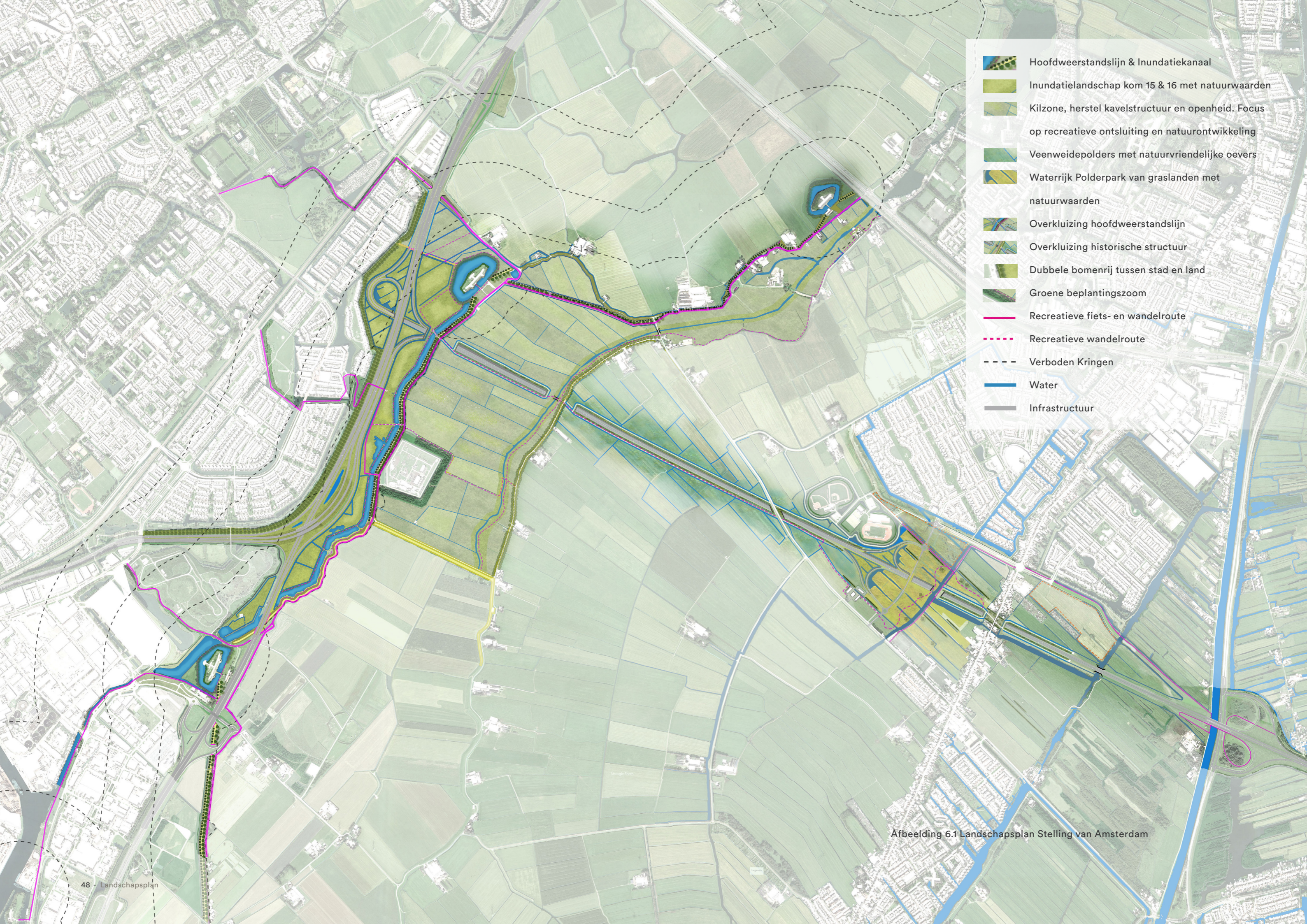
An aerial photograph of a rural landscape. A winding road curves through the scene, leading towards a large, irregularly shaped pond. The surrounding area is a mix of green fields, some with trees, and a few buildings. In the distance, a city skyline is visible under a hazy sky.

# 06

---

## HET LANDSCHAPSPLAN EN DE MAATREGELEN





-  Hoofdweerstandslijn & Inundatiekanaal
-  Inundatielandschap kom 15 & 16 met natuurwaarden
-  Kilzone, herstel kavelstructuur en openheid. Focus op recreatieve ontsluiting en natuurontwikkeling
-  Veeweidepolders met natuurvriendelijke oevers
-  Waterrijk Polderpark van graslanden met natuurwaarden
-  Overkluizing hoofdweerstandslijn
-  Overkluizing historische structuur
-  Dubbele bomenrij tussen stad en land
-  Groene beplantingszoom
-  Recreative fiets- en wandelroute
-  Recreative wandelroute
-  Verboden Kringen
-  Water
-  Infrastructuur

Abbeelding 6.1 Landschapsplan Stelling van Amsterdam



## 6.1 VAN BOUWSTENEN NAAR MAATREGELEN

De bouwstenen uit hoofdstuk 5 zijn met behulp van ontwerpend onderzoek en/of aanvullend historisch onderzoek uitgewerkt in concrete en gelocaliseerde ontwerpogaves en daarbij behorende maatregelen. Per bouwsteen hebben we geanalyseerd welke opgaven er zijn ('wat kunnen we waar doen aan de aantasting van een kernkwaliteit') en is afgewogen welke aanpak, vanuit werelderfgoed-optiek en het BPL, gevolgd moet worden. Bijvoorbeeld wel of geen reconstructie toepassen van een verdwenen deel van de hoofdweerstandslijn. Uit deze afweging is steeds de opgave en de aanpak daarvan scherper gesteld. Kortom, de vraag 'hoe pakken we de ontwerpogave aan' heeft na analyse en afweging geleid tot concrete maatregelen. Daarbij hoort de kanttekening dat de ontwerpogaves van elkaar verschillen in omvang en complexiteit en de maatregelen daarmee ook.

Het Landschapsplan is echter meer dan het bundelen van de maatregelen die nodig zijn voor herstel en versterking van de kernkwaliteiten van de Stelling en het inpassen van de Verbinding A8-A9. Er zijn ook uitgangspunten nodig om te komen tot een integraal en samenhangend ontwerp. Deze volgen gedeeltelijk direct uit de doelstellingen voor het Landschapsplan. De volgende uitgangspunten zijn geformuleerd:

### *De Stelling van Amsterdam meer zichtbaar en beleefbaar maken*

Het open houden en open maken van het Stellinglandschap, zichtrelaties tussen de elementen van de Stelling versterken en het accentueren en (recreatief) bruikbaar maken van historische structuren.

### *Landschap leesbaar maken*

De kernkwaliteiten van de Stelling van Amsterdam zijn onlosmakelijk verbonden met het landschap, de Stelling is immers op het landschap geënt. Het is daarom van groot belang om, naast het herkenbaar en beleefbaar maken van de kernkwaliteiten, de focus ook te leggen op het versterken van de leesbaarheid van het landschap waarop de Stelling is gebaseerd.

### *Heldere stadsranden met hoogwaardige verbindingen*

In het gebied liggen de stadsranden van de kernen Beverwijk, Heemskerk en Assendelft. Om de beleving van Stelling en landschap te versterken, is het van belang deze stadsranden goed in te passen in de overgang naar het Stelling-landschap. Naast een helder gedefinieerde stadsrand zijn goede verbindingen met het buitengebied van belang, om daar de open, relatief stille Stelling te kunnen beleven.

### *Infrastructuur zo onzichtbaar mogelijk*

De Verbinding A8-A9 vormt een nieuwe doorsnijding van het (Stelling)landschap. Om de impact van deze doorsnijding op het landschap en de Stelling te minimaliseren en zo min

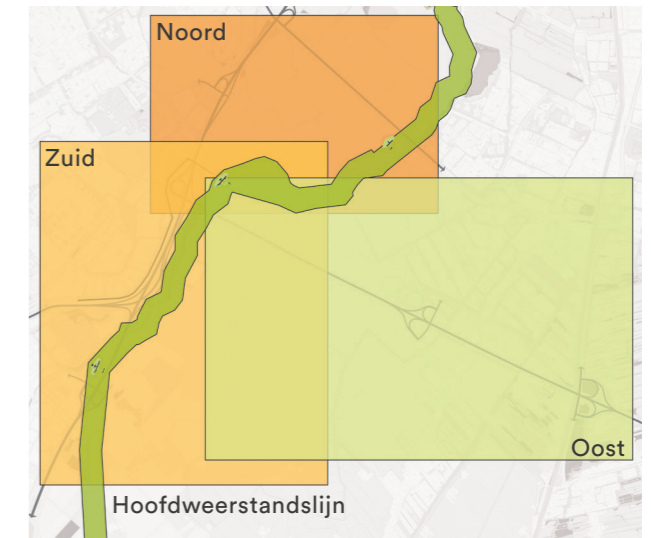
mogelijk zichtbaar te maken, de openheid te behouden en zo min mogelijk barrières op te werpen, krijgt de Verbinding A8-A9 een verdiepte ligging en worden weggebonden objecten en functies ten dienste van het landschap ontworpen.

De A9 vormt de scheiding tussen de stedelijke bebouwing van Beverwijk en Heemskerk aan de westzijde en het landschap van de Stelling aan de oostzijde. De aanleg van de Verbinding A8/A9 heeft ook impact op de A9/A22. Bij de ingrepen aan de A9/A22 wordt ingezet op het minimaliseren van de zichtbaarheid van de A9 en bijbehorende weggebonden elementen vanuit het landschap.

## 6.2 MAATREGELEN PER DEELKAART

Het Landschapsplan beschrijft hoe de kernkwaliteiten van Stelling en landschap hersteld en versterkt worden en hoe de Verbinding A8-A9 wordt ingepast. In het Landschapsplan komen de hierbij behorende maatregelen samen en laten we zien hoe deze een plek krijgen. De samenhang en de meerwaarde worden duidelijk gemaakt.

We beschrijven het Landschapsplan aan de hand van vier deelkaarten. Per deelkaart wordt beschreven welke maatregelen er een plek krijgen en welk effect ze sorteren. Aangegeven wordt aan welke bouwstenen uit hoofdstuk 5 de maatregelen invulling geven. Daarmee wordt de bijdrage aan behoud en versterking van de kernkwaliteiten van Stelling en landschap inzichtelijk.



Afbeelding 6.2 Deelkaarten

De deelkaarten zijn:

- Hoofdweerstandslijn
- Noord (Kom 14)
- Zuid (Kom 15, 16, 19 en de Kilzone)
- Oost (de Assendelver polders, stadsrand Assendelft en de aansluiting A8)

Maatregelen die zich in een groter gebied afspelen, komen bij verschillende deelkaarten aan de orde.

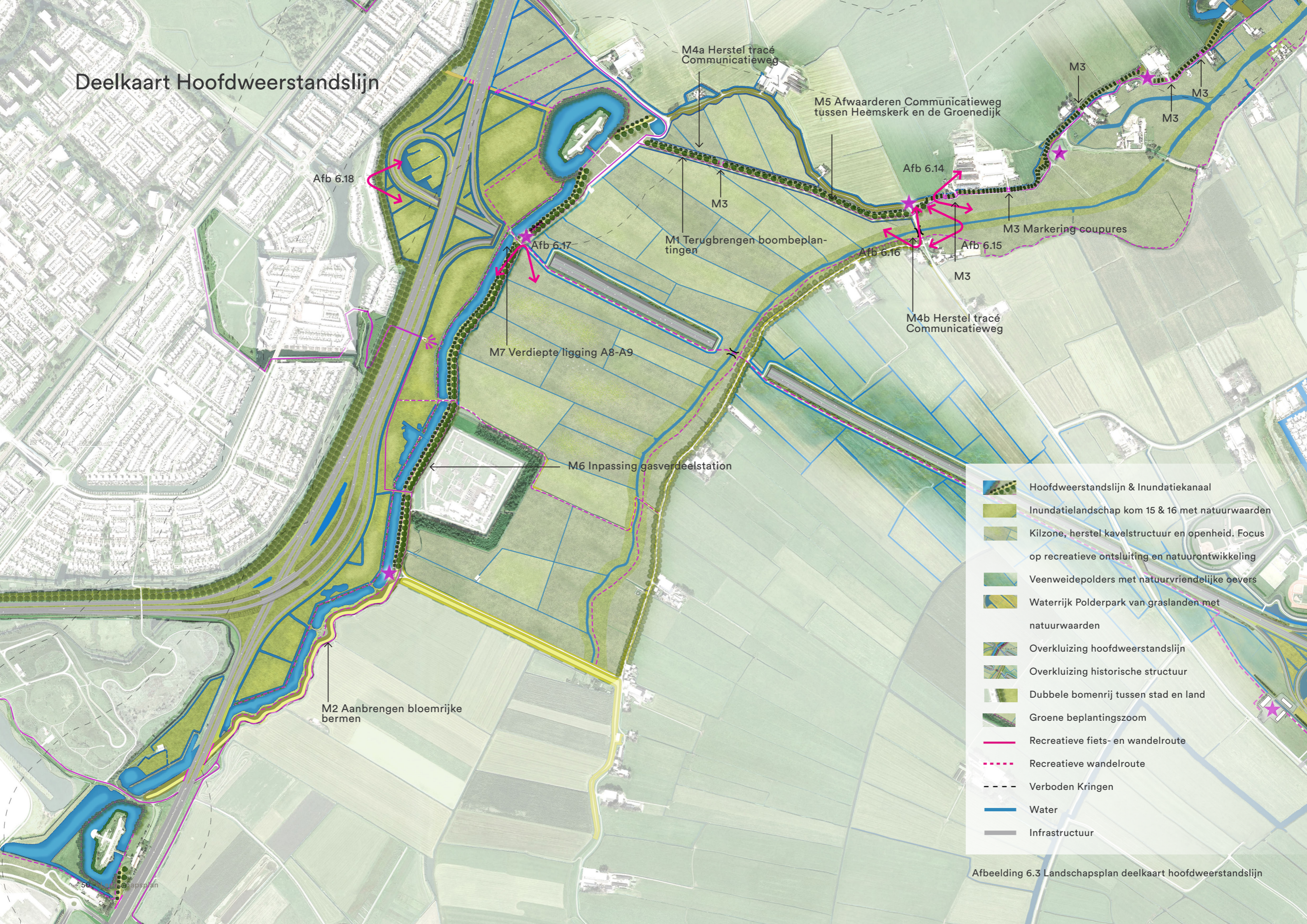
Per maatregel staat met de volgende symbolen aangegeven op welke bouwsteen deze betrekking heeft, waarbij de belangrijkste bouwsteen bij deze maatregel bovenaan staat:

- HWL** Herstel en versterking hoofdweerstandslijn
- IVK** Herstel en versterking inundatiegebied, Verboden Kringen/schootsveld
- WMS** Herstel en versterking watermanagementsysteem

Alle maatregelen die het landschap van de Stelling herstellen en versterken, zijn ook ten bate van de kernkwaliteiten van het BPL; in het werelderfgoed overlappen de OUV en het BPL elkaar immers. Alle maatregelen in deelkaart Oost zijn ook ten bate van de kernkwaliteiten van het BPL: deze deelkaart ligt buiten het Unesco-gebied. Hier worden de kernkwaliteiten van het BPL behouden of versterkt.



# Deelkaart Hoofdweerstandslijn



Afb 6.18

Afb 6.17

Afb 6.14

Afb 6.16

Afb 6.15

M2 Aanbrengen bloemrijke bermen

M7 Verdiepte ligging A8-A9

M6 Inpassing gasverdeelstation

M1 Terugbrengen boombeplantingen

M4a Herstel tracé Communicatieweg

M5 Afwaarderen Communicatieweg tussen Heemskerk en de Groenedijk

M4b Herstel tracé Communicatieweg

- Hoofdweerstandslijn & Inundatiekanaal
- Inundatielandschap kom 15 & 16 met natuurwaarden
- Kilzone, herstel kavelstructuur en openheid. Focus op recreatieve ontsluiting en natuurontwikkeling
- Veenweidepolders met natuurvriendelijke oevers
- Waterrijk Polderpark van graslanden met natuurwaarden
- Overkluizing hoofdweerstandslijn
- Overkluizing historische structuur
- Dubbele bomenrij tussen stad en land
- Groene beplantingszoom
- Recreatieve fiets- en wandelroute
- Recreatieve wandelroute
- Verboden Kringen
- Water
- Infrastructuur

Afbeelding 6.3 Landschapsplan deelkaart hoofdweerstandslijn



### 6.2.1 Deelkaart Hoofdweerstandslijn

De hoofdweerstandslijn vormt in zijn geheel de eerste van de bouwstenen die in hoofdstuk 5 zijn onderscheiden. De lijn is het continue lineaire element dat de verschillende elementen van de Stelling met elkaar verbindt, en is over de grootste lengte goed herkenbaar. Wel doet een aantal doorsnijdingen door meer recente infrastructuur afbreuk aan deze continuïteit en herkenbaarheid. De bestaande infrastructuur doorsnijdt de hoofdweerstandslijn nabij Fort St. Aagtendijk twee keer. Het tracé van de Verbinding A8-A9 kruist eveneens de hoofdweerstandslijn.

De set maatregelen zet in op herstel en versterking van de bouwsteen hoofdweerstandslijn als verbindend element van de Stelling en als doorgaande landschappelijke structuur. Daarom worden doorsnijdingen hersteld, coupures als bij de Stelling behorend gemarkeerd, beplantingen hersteld en er wordt een meer uniforme beeldtaal ontwikkeld voor elementen aan en bij de hoofdweerstandslijn. De laatste maatregel betreft de inpassing van de kruising van de hoofdweerstandslijn en de Verbinding A8-A9.

De volgende maatregelen worden genomen. De aangegeven nummering is geen prioritering.

- **M1. Terugbrengen boombeplantingen.** De hoofdweerstandslijn heeft in het gebied drie verschijningsvormen: onveranderde historische dijken, historische dijken die zijn aangepast ten behoeve van de Stelling en nieuw aangelegde of volledig vergraven dijken. Van origine kende elk type dijk een eigen beplanting, maar doordat deze grotendeels verdwenen is, zijn in de huidige situatie de verschillende typologieën niet altijd meer even herkenbaar. Door boombeplantingen terug te brengen langs de dijken van de hoofdweerstandslijn worden

de verschillende dijktypologieën geaccentueerd en weer herkenbaar en beleefbaar gemaakt (referentie ca. 1920). Door ook de beplanting rondom de drie forten (Fort aan de Ham, Fort Veldhuis en Fort St. Aagtendijk) door te zetten worden deze zichtbaar verbonden aan de hoofdweerstandslijn. De beplanting kan mogelijk ook een rol spelen in natuurcompensatie.

- **M2. Aanbrengen bloemrijke bermen** Om de hoofdweerstandslijn als continue lijn en verbindend element meer zichtbaar te maken, worden langs de hele lijn bloemrijke bermen toegepast. Ook dit refereert aan de periode dat de Stelling functioneerde. Hierdoor gaat de hoofdweerstandslijn zich nog meer als lineair element aftekenen in het landschap. Deze maatregel kan tevens een bijdrage leveren aan natuurcompensatie en vergroot de biodiversiteit. Daarnaast wordt ook uniform materiaal en meubilair toegepast. Op markante plekken langs de hoofdweerstandslijn, daar waar forten, munitiedepots en nevenbatterijen aan de dijk liggen of daar waar inundatiekaden aansluiten, worden informatie- en rustpunten gecreëerd.

- **M3. Markering coupures** Er zijn diverse doorsnijdingen in de hoofdweerstandslijn. Dit betreft enerzijds coupures die onderdeel zijn van het ontwerp van de Stelling, bijvoorbeeld ter ontsluiting van agrarische erven en verbindingswegen en anderzijds doorsnijdingen ten behoeve van meer recente infrastructuur. De coupures worden gemarkeerd met een specifieke, eigen en eenduidige vormtaal. Deze sluit aan op de oorspronkelijke vormgeving van de linie en op andere projecten langs de Stelling en de Nieuwe Hollandse Waterlinie. De herkenbaarheid van deze linies wordt hiermee versterkt. Hierbij wordt een combinatie van beton en cortenstaal toegepast; in beton wordt het originele profiel

van de dijk getoond, met cortenstaal wordt de vergankelijkheid van de dijk zichtbaar gemaakt. De bestaande kruising van de A9 met de St. Aagtendijk wordt aan beide zijden van de snelweg gemarkeerd met een cortenstaal profiel. Deze profielen tonen de hoofdweerstandslijn zoals deze oorspronkelijk is bedacht. Hiermee wordt de beleefbaarheid van de hoofdweerstandslijn vergroot

- **M4. Herstel Liniewal met oorspronkelijke ligging Communicatieweg** De Verbinding A8-A9 zal een groot deel van de verkeersfunctie van de Communicatieweg overnemen; deze kan dan tussen Heemskerk en de Groenedijk worden afgewaardeerd. Dat maakt het mogelijk het oorspronkelijk tracé van de Communicatieweg op twee plaatsen te herstellen: ter plaatse van de huidige doorsnijding van de Liniewal / hoofdweerstandslijn en rondom de kruising met de Kil:

M4a) Het huidige tracé van de Communicatieweg doorsnijdt de Liniewal. Het afwaarderen van de weg maakt het mogelijk deze doorsnijding te herstellen en de weg weer naar het historisch tracé, gedekt achter de Liniewal, terug te leggen. Het verdwenen deel van de Liniewal wordt daarbij teruggebracht, waardoor deze weer als doorgaande structuur herkenbaar wordt. Hierbij wordt het oorspronkelijk profiel gereconstrueerd, dit voegt educatieve en belevingswaarde toe, waardoor de Stelling beter leesbaar wordt.

M4b) Ter plaatse van de Kil wordt de Communicatieweg weer als 'gedekte weg' achter de Liniewal gelegd en de dubbele kruising van de Kil wordt teruggebracht naar een enkele kruising. Hiermee wordt deze bijzondere plek, waar drie verschijningsvormen van de hoofdweerstandslijn samenkomen, weer markant gemaakt (zie ook afb 6.15 en 6.16).

- **M5. Afwaarderen Communicatieweg Heemskerk - Groenedijk** Door het afwaarderen van de Communicatieweg tussen Heemskerk en de Groenedijk kan het wegprofiel versmald worden en krijgt de weg een meer agrarisch en recreatief karakter; de weggebruiker is er te gast en er wordt een vrijliggend wandelpad gerealiseerd. Door de afnemende intensiteit én minder drukte wordt de oorspronkelijke routing van de communicatieweg hersteld en daarmee wordt de hoofdweerstandslijn beter beleefbaar.

- **M6. Inpassing gasverdeelstation** Het gasverdeelstation ligt nu als storend element aan de hoofdweerstandslijn. Een betere inpassing wordt bereikt door de entree te vernieuwen en de groene zoom te versterken.

- **M7. Verdiepte ligging A8-A9** De laatste maatregel betreft de inpassing van de Verbinding A8-A9, waarbij een nieuwe kruising met de Stelling wordt gerealiseerd. Om te voorkomen dat deze kruising een nieuwe, zeer brede doorsnijding van de hoofdweerstandslijn en het Inundatiekanaal vormt, krijgt de Verbinding A8-A9 een verdiepte ligging waardoor de hoofdweerstandslijn als doorgaande structuur behouden blijft. Het gaat hierbij niet alleen om behoud van de hoofdweerstandslijn en het Inundatiekanaal zelf, maar ook om de landschappelijke context daarvan. Daarom wordt een robuuste, 249m lange overkluizing gerealiseerd, aan de westzijde beginnend bij het Inundatiekanaal. Aan de oostzijde ontstaat zo een brede landschappelijke bufferzone langs de hoofdweerstandslijn. Om vanuit het landschap en vanaf de A9 de focus op beleving van de Stelling te houden, wordt de verdiepte ligging zo rank mogelijk vormgegeven en mogen de wanden niet boven maaiveld uitsteken.





M20 Transformatie 150kV hoogspanningslijn

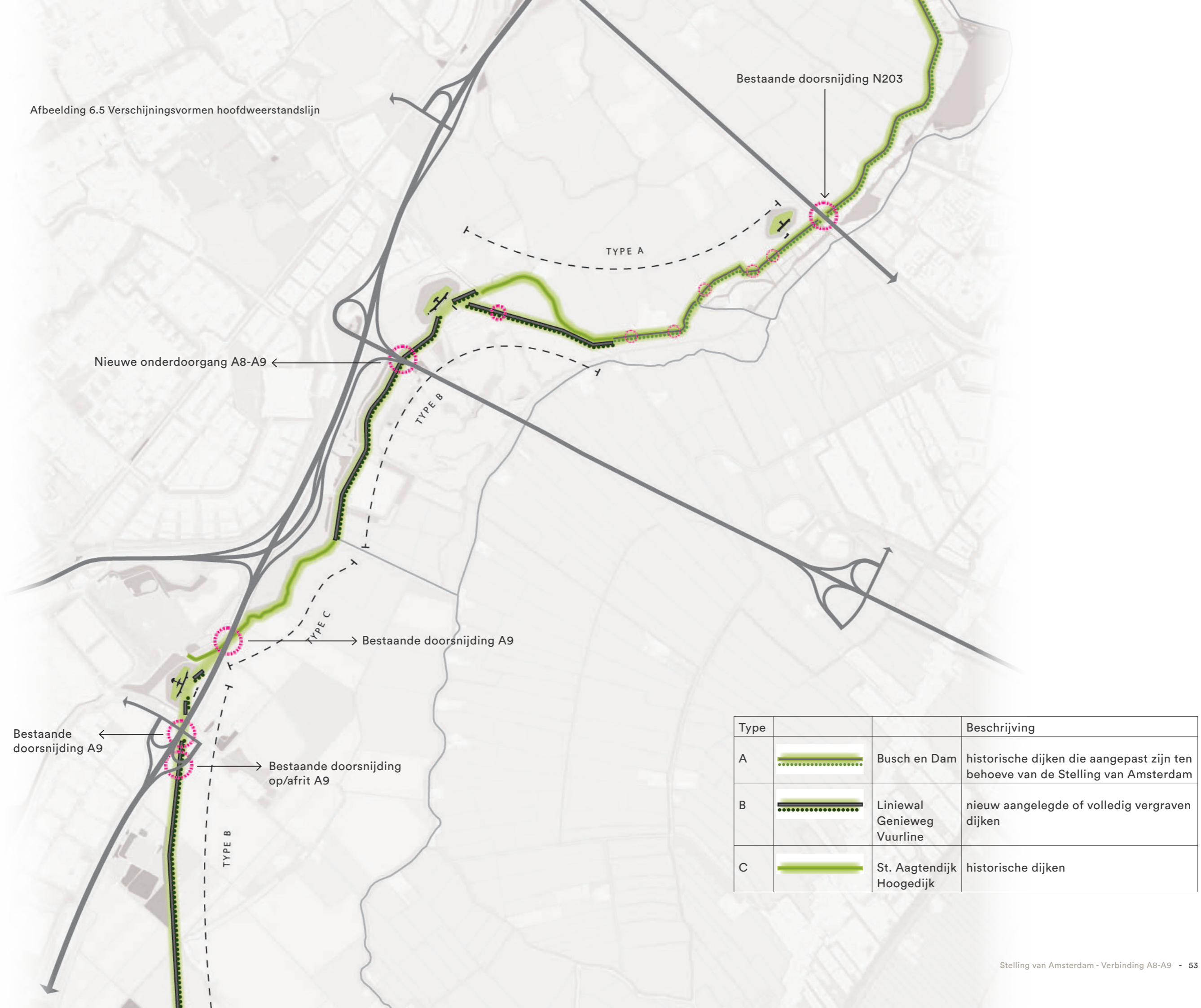
M4a herstel tracé Communicatieweg

M4b herstel tracé Communicatieweg

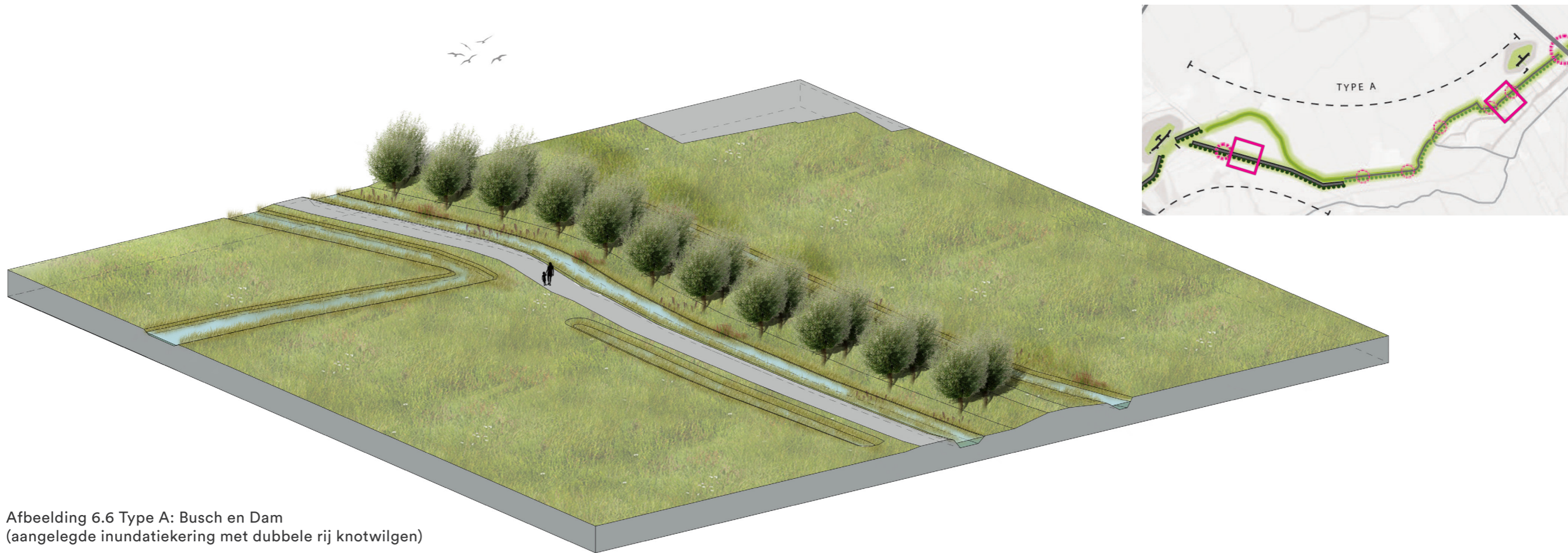
Afbeelding 6.4 Deelkaart hoofdweerstandslijn - te verwijderen / transformeren elementen



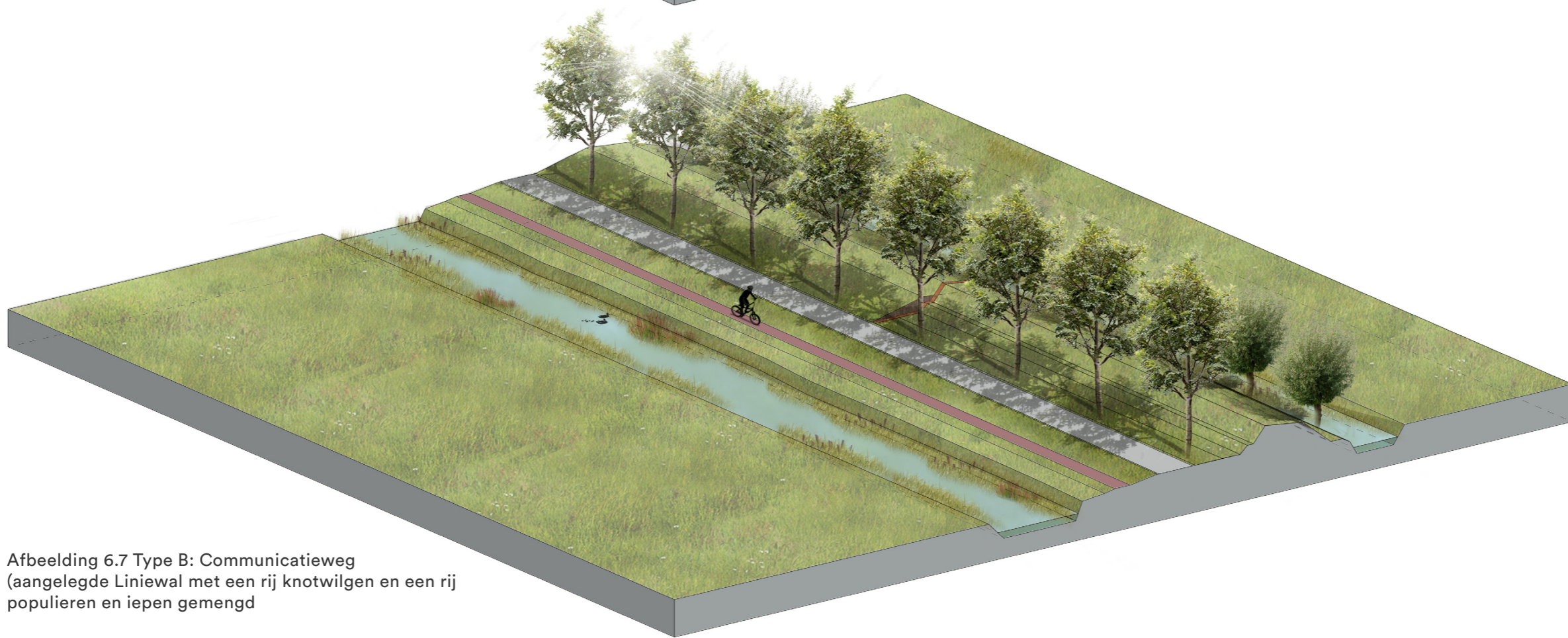
Afbeelding 6.5 Verschijningsvormen hoofdweerstandslijn





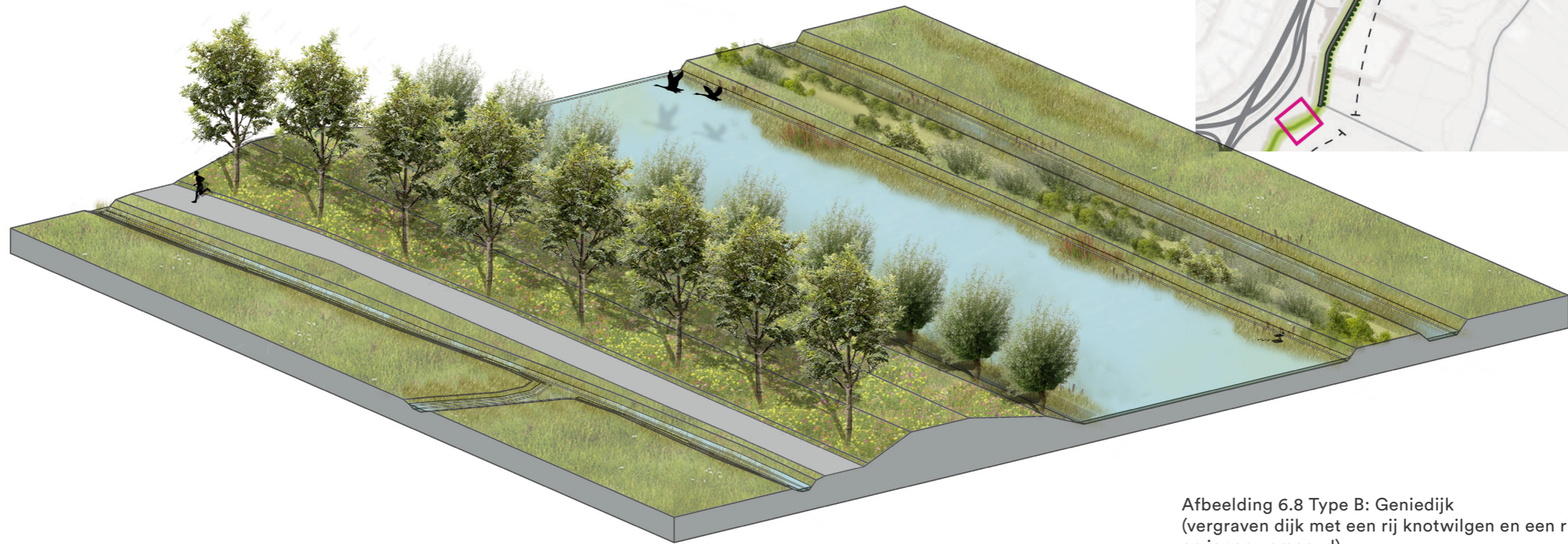


Afbeelding 6.6 Type A: Busch en Dam  
(aangelegde inundatiekering met dubbele rij knotwilgen)

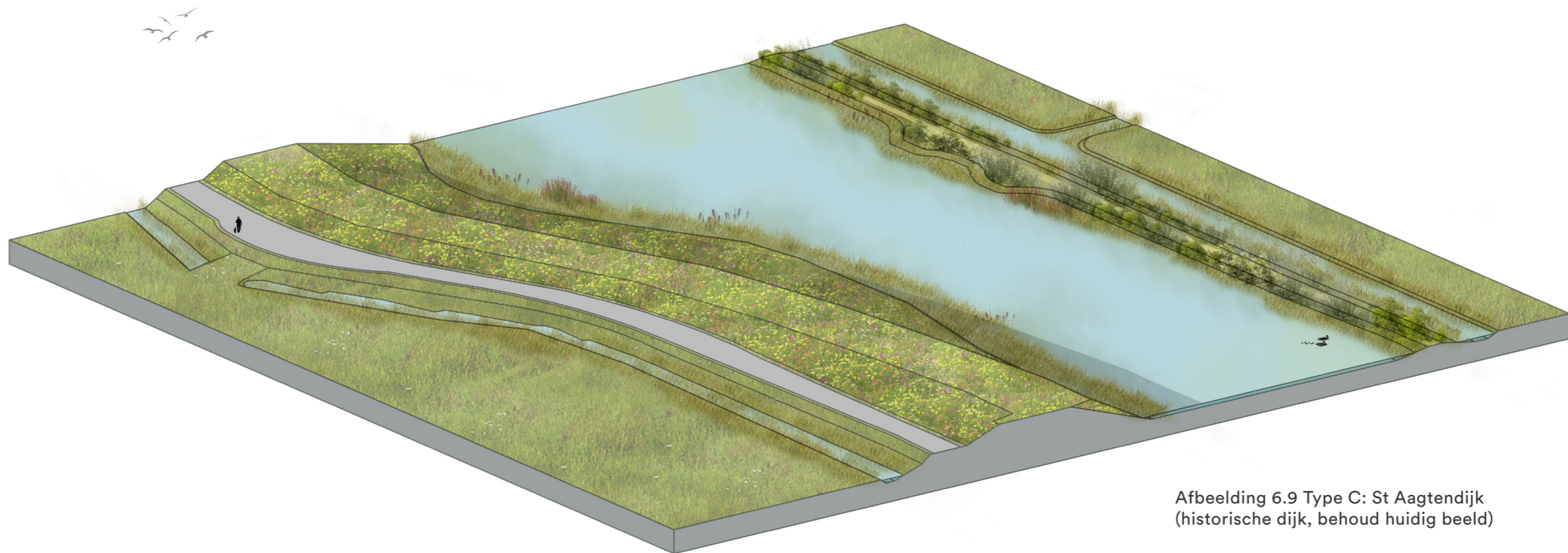


Afbeelding 6.7 Type B: Communicatieweg  
(aangelegde Liniewal met een rij knotwilgen en een rij populieren en iepen gemengd)





Afbeelding 6.8 Type B: Geniedijk  
(vergraven dijk met een rij knotwilgen en een rij populieren  
en iepen gemengd)

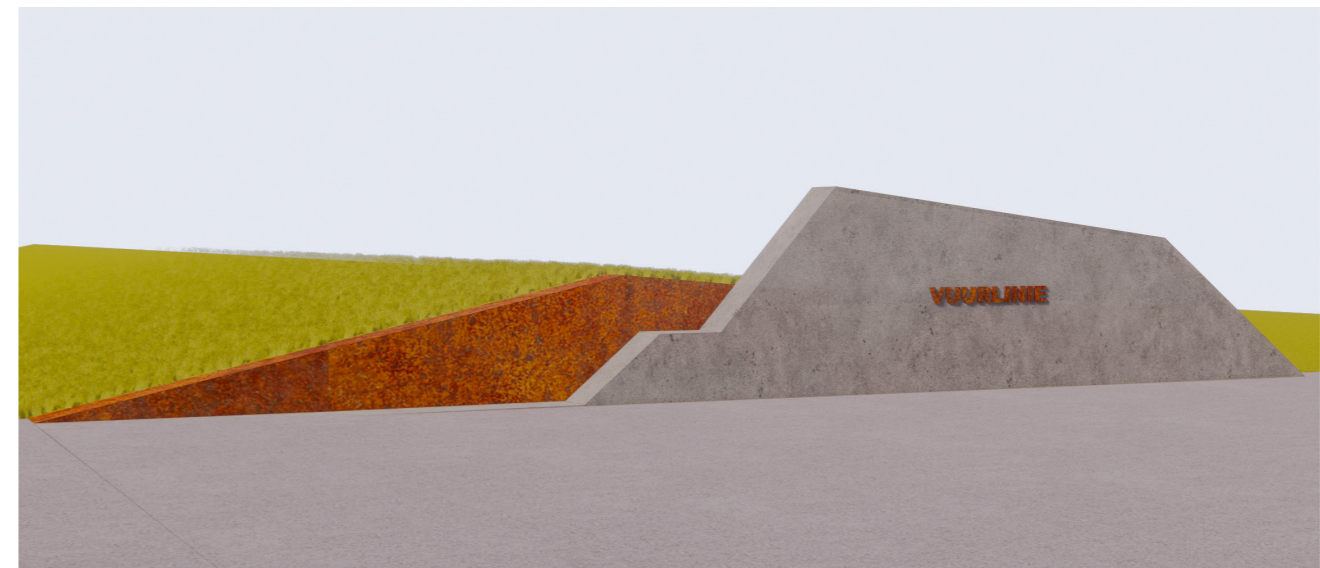


Afbeelding 6.9 Type C: St Aagtdijk  
(historische dijk, behoud huidig beeld)

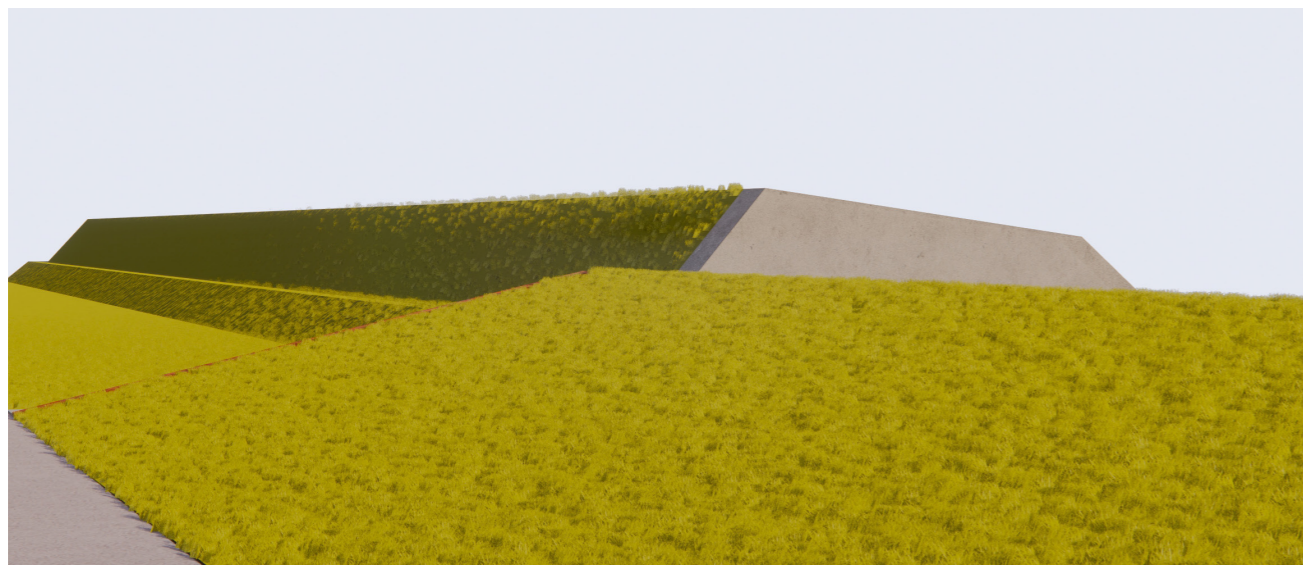




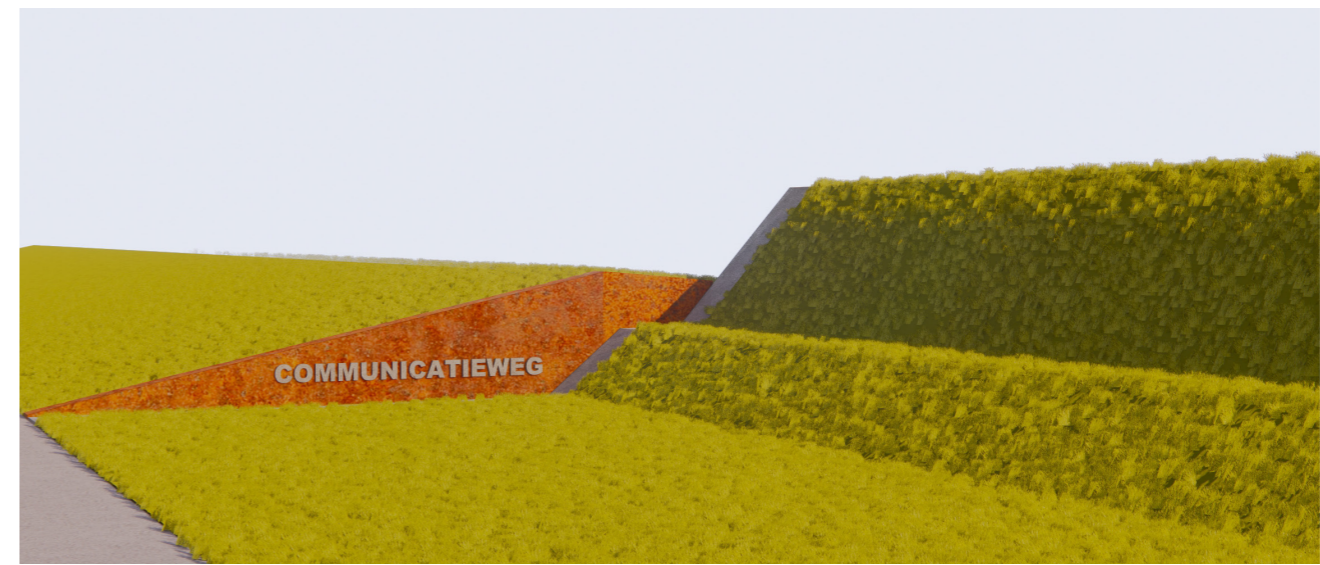
Afbeelding 6.10 Zichtbaar maken van de Sint Aagte dijk



Afbeelding 6.12 Markering coupure Vuurlinie



Afbeelding 6.11 Reconstructie Liniewal, het originele profiel wordt weer zichtbaar gemaakt



Afbeelding 6.13 Reconstructie Liniewal, het huidige profiel blijft zichtbaar





Afbeelding 6.14 Busch en Dam - coupure

Verbeelding coupure nabij Busch en Dam gezien vanaf kruising met Hoogedijk en Vuurlinie.  
Boven: visualisatie toekomstige situatie. Onder: foto huidige situatie.





Afbeelding 6.15 Communicatieweg en Kil

Verbeelding herstel tracé en beplanting rondom de golfbaan, gezien vanaf kruising Communicatieweg/Groenedijk  
Boven: visualisatie toekomstige situatie. Onder: foto huidige situatie.







Afbeelding 6.16 Communicatieweg en Kil

Verbeelding herstel tracé en beplanting rondom de Communicatieweg/Hoogedijk gezien vanaf kruising Communicatieweg/Groenedijk.  
Boven: visualisatie toekomstige situatie. Onder: foto huidige situatie.





Afbeelding 6.17 Hoofdweerstandslijn - brede overkluizing

Verbeelding brede overkluizing Genieweg, gezien vanaf kruising Genieweg/  
Zuidermaatweg.

Boven: visualisatie toekomstige situatie. Onder: foto huidige situatie.







Afbeelding 6.18 Aansluiting Verbinding A8-A9 - verdiepte ligging

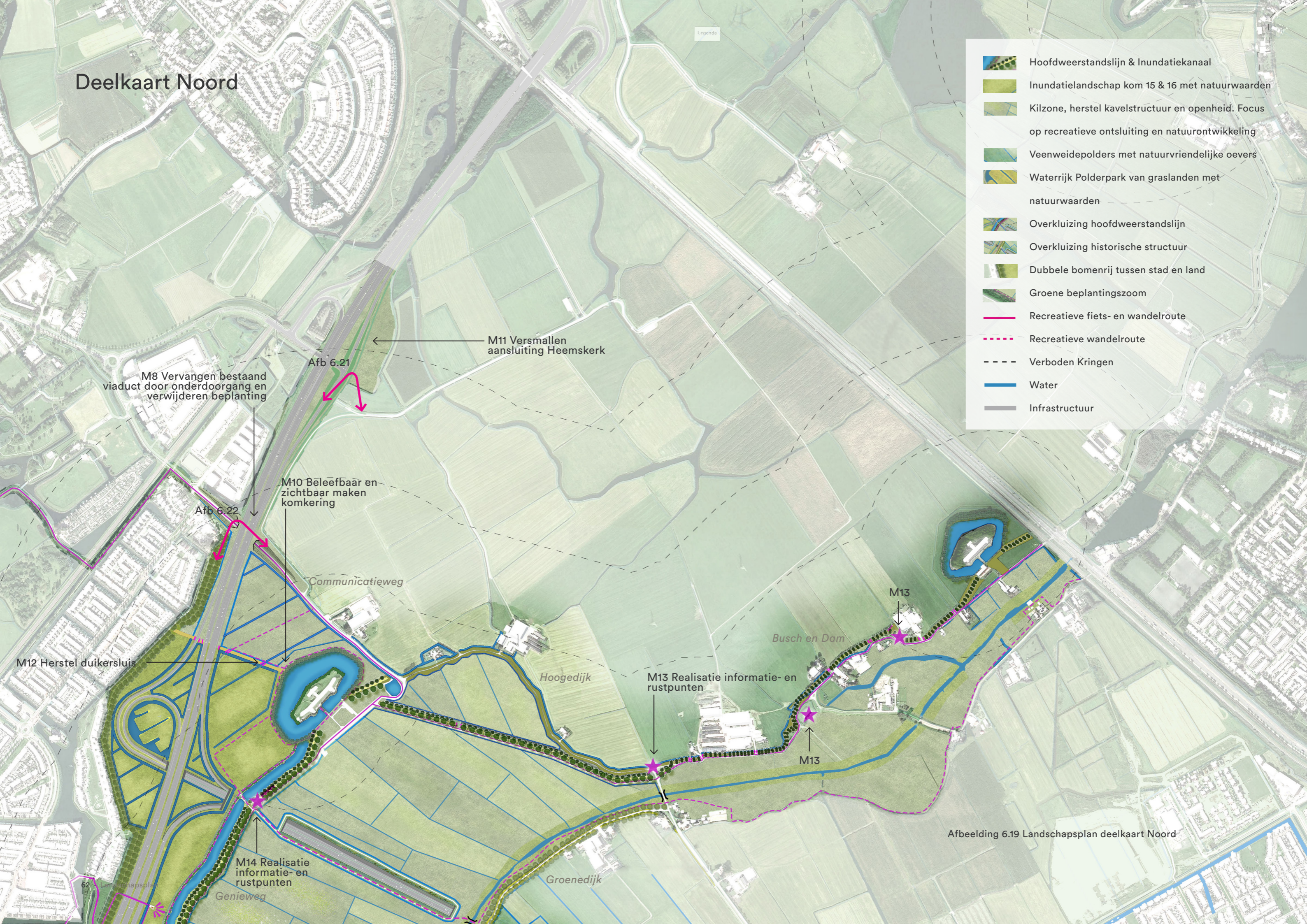
Verbeelding verdiepte ligging gezien vanuit stadsrand Heemskerk.  
Boven: visualisatie toekomstige situatie. Onder: foto huidige situatie.



# Deelkaart Noord

Legenda

-  Hoofdweerstandslijn & Inundatiekanaal
-  Inundatielandschap kom 15 & 16 met natuurwaarden
-  Kilzone, herstel kavelstructuur en openheid. Focus op recreatieve ontsluiting en natuurontwikkeling
-  Veeweidepolders met natuurvriendelijke oevers
-  Waterrijk Polderpark van graslanden met natuurwaarden
-  Overkluizing hoofdweerstandslijn
-  Overkluizing historische structuur
-  Dubbele bomenrij tussen stad en land
-  Groene beplantingszoom
-  Recreatieve fiets- en wandelroute
-  Recreatieve wandelroute
-  Verboden Kringen
-  Water
-  Infrastructuur



M8 Vervangen bestaand viaduct door onderdoorgang en verwijderen beplanting

Afb 6.21

M11 Versmallen aansluiting Heemskerk

M10 Beleefbaar en zichtbaar maken komkering

Afb 6.22

Communicatieweg

M12 Herstel duikersluis

Hoogedijk

M13 Realisatie informatie- en rustpunten

Busch en Dam

M13

M13

M14 Realisatie informatie- en rustpunten

Groenedijk

Genieweg

Afbeelding 6.19 Landschapsplan deelkaart Noord



### 6.2.2 Deelkaart Noord (Kom 14)

Kom 14 valt gedeeltelijk binnen het plangebied: het gebied ten zuidwesten van de N203. Het landschap is tot aan de Communicatieweg agrarisch, open en groen. Zowel het inundatiegebied als het schootsveld (elkaar overlappend) is hier beleefbaar. In het landschap zijn bovendien de kreken(patronen) van het Oer-IJ nog duidelijk herkenbaar.

De maatregelen betreffen de bouwstenen herstel en versterking van de hoofdweerstandslinje, herstel en versterking van de inundatiekommen / schootsvelden en herstel en versterking van het watermanagementsysteem. Maatregel 8, 9, 10, 11 en 12 richten zich op het herstel en de versterking van de openheid van inundatiegebied en schootsvelden in verband met de leesbaarheid, het meer herkenbaar en beleefbaar maken van de hoofdweerstandslinje en herstel en versterking van onderdelen van het watermanagementsysteem (M9).

**IVK** *M8. Vervangen bestaand viaduct door onderdoorgang en verwijderen beplanting*  
Het verwijderen van het grondlichaam van het bestaande viaduct van de Communicatieweg. De taluds van het viaduct staan in de huidige situatie in zware beplanting; het verwijderen van deze taluds en de beplanting vergroot in hoge mate de openheid in Kom 14. Het afwaarderen van de Communicatieweg (zie 6.2.1) is voor deze maatregel voorwaardelijk. Het viaduct van de Communicatieweg over de A9 wordt omgevormd naar een onderdoorgang.

**IVK** *M9. Verwijderen objecten in Kom 14*  
De aanleg van de Verbinding A8-A9 maakt het verwijderen van de verzorgingsplaats en restaurant Twaalfmaat noodzakelijk. Dit draagt, samen met het verwijderen van de agrarische opstallen van Communicatieweg 12 en 14, sterk bij aan het vergroten van de openheid van Kom 14 en het vrij maken van de schootsvelden van Fort Veldhuis.

**WMS** *M10. Beleefbaar en zichtbaar maken komkering*  
**IVK** In de huidige situatie vormt de Communicatieweg de visuele begrenzing van Kom 14. De iets zuidelijker gelegen komkering is nauwelijks als zodanig herkenbaar. De bovengenoemde maatregelen dragen bij aan het meer beleefbaar maken van deze kering als begrenzing van Kom 14. Omgekeerd is door deze maatregelen ook de openheid direct vanaf de inundatiekering meer beleefbaar. De beleefbaarheid van de inundatiekering en de openheid worden verder versterkt door hier een recreatieve route te realiseren en het dijklichaam van de komkering te herstellen/ aan te helen.


**IVK** *M11. Smallere aansluiting Heemskerk*  
Het aanpassen van de aansluiting Heemskerk, die door de aansluiting van de Verbinding A8-A9 'omklapt' en daarmee een stuk smaller wordt. Dit draagt bij aan de beleving van de openheid vanaf de hoofdweerstandslinje.

**IVK** *M12. Herstellen duikersluis*  
**WMS** Om de werking van de inundatie meer zichtbaar en beleefbaar te maken wordt de duikersluis in de inundatiekering hersteld. Door de nieuwe recreatieve route langs de inundatiekade wordt de sluis meer beleefbaar. Tijdelijke inundatie kan tevens bijdragen aan natuurontwikkeling en/of piekwaterberging en mogelijke natuurcompensatie.

**HWL** *M13. Realisatie informatie- en rustpunten*  
**IVK** De hoofdweerstandslinje vormt de zuidoostelijke begrenzing van Kom 14 en kent drie verschillende gedaantes, de Busch en Dam, de Hoogedijk en de Liniewal langs de huidige Communicatieweg. Deze drie gedaantes komen samen bij de kruising met de Kil. Op deze locatie wordt een informatie- en rustpunt gerealiseerd in de huisstijl van de Stelling. Ook andere markante punten langs de hoofdweerstandslinje worden van informatieborden voorzien: het munitiedepot langs de Busch en Dam en de nevenbatterij van Fort Veldhuis.



Afbeelding 6.20 Deelkaart Noord - te verwijderen / transformeren elementen

 Te verwijderen / transformeren elementen

M11 Smallere aansluiting Heemskerk

M8 Vervangen bestaand viaduct door onderdoorgang en verwijderen beplanting

M 9 Verwijderen verzorgingsplaats Twaalfmaat

M9 Verwijderen agrarische opstallen



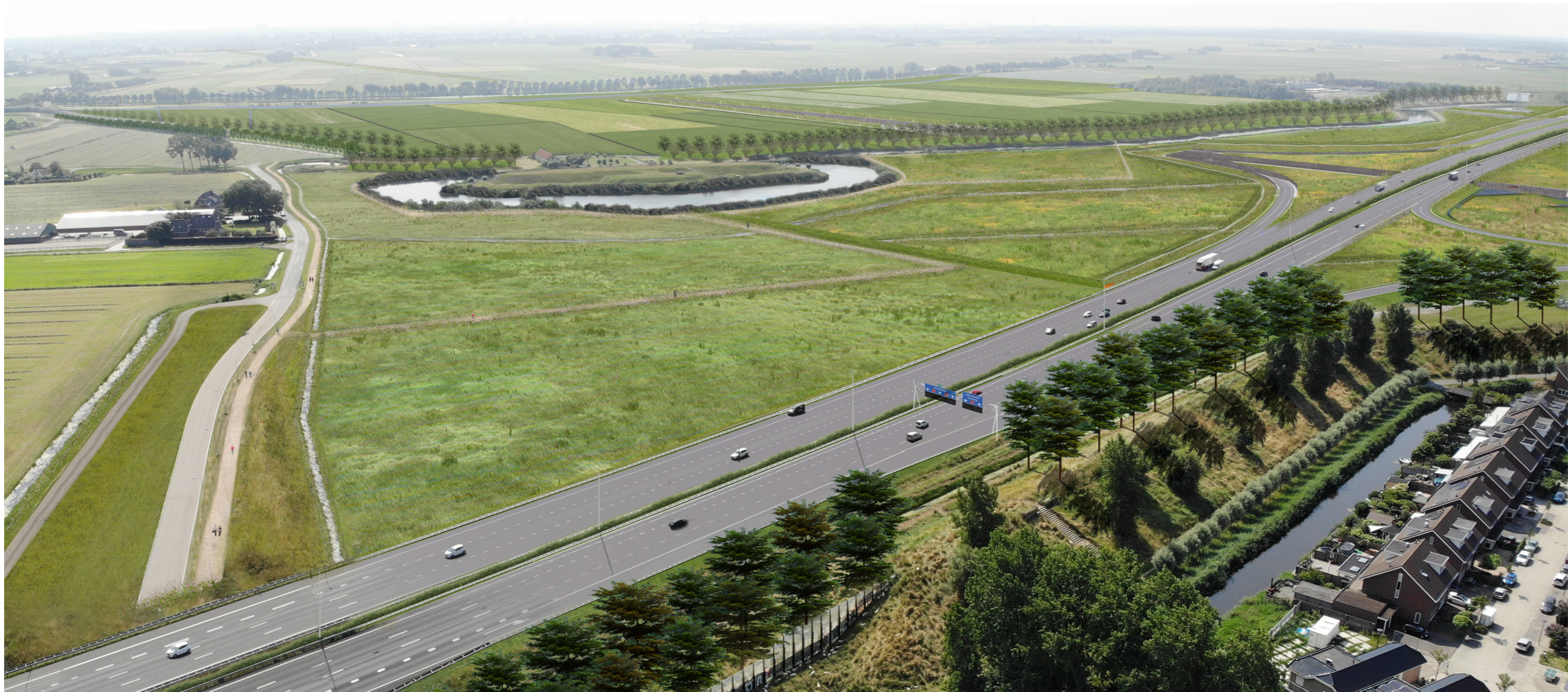


Afbeelding 6.21 Afrit Heemskerk - kom 14

Verbeelding versterking openheid kom 14, gezien vanaf aansluiting Heemskerk.  
Boven: visualisatie toekomstige situatie. Onder: foto huidige situatie.







Afbeelding 6.22 Communicatieweg en verzorgingsplaats Twalfmaat

Verbeelding versterking openheid kom 14 en kom 15, en transformatie golfterrein / Kilzone. Bezien vanaf onderdoorgang Communicatieweg en stedelijk gebied Heemskerk.  
 Boven: visualisatie toekomstige situatie. Onder: foto huidige situatie.





