



BEGROTINGSWIJZIGING GROENGEBIED AMSTELLAND

2016

Inhoudsopgave

Blz.

1. PROGRAMMA GROENGBIED AMSTELLAND 2016

1.1	Achtergrond	3
1.2	Meerjarenperspectief	3
1.3	Programma accenten 2016	3
1.4	Financiële uitgangspunten	4
1.4.1	Uitgangspunten programma 2016	4
1.4.2	Belangrijke wijzigingen	4
1.4.3	Overzicht bijdrage participantenbijdrage 2015-2016	5
1.4.4	Weerstandsvermogen en risicobeheersing	5
1.5	Doelenboom	6

2. FINANCIËLE ONDERBOUWING

2.1	Het overzicht van baten en lasten over het begrotingsjaar 2016	7
-----	--	---

3. TOELICHTING OP HET OVERZICHT VAN BATEN EN LASTEN OVER 2016

3.1	Gebiedsbeheer	8
3.2	Toezicht	11
3.3	Financiën	13
3.4	Bestuursadvisering	14
3.5	Secretariaat	16
3.6	Communicatie	17
3.7	Inrichting & ontwikkeling	19
3.8	Totaal	22

4. OVERZICHT VAN STAAT VAN BATEN EN LASTEN PER KOSTENSOORT

23

5. OVERIGE GEGEVENS

5.1	Vaststelling van het algemene bestuur	24
-----	---------------------------------------	----

1. Programma Groengebied Amstelland 2016

1.1. Achtergrond

Groengebied Amstelland is het landelijk gebied, ten zuiden van Amsterdam, tussen Amstelveen en het Amsterdam Rijnkanaal, circa 4000 ha groot. Het recreatiegebied wordt zo'n 2,7 á 3 miljoen keer per jaar bezocht.

1.2. Meerjarenperspectief

- In 2015 zijn de kosten voor beheer en groot onderhoud/vervanging op langere termijn berekend. Om het gebied duurzaam in stand te houden besluit het bestuur in 2016 over de uitgangspunten van het toekomstige beheer. Op basis daarvan wordt een meerjarenplanning voor de komende 10 jaar gemaakt en een maatregelenpakket bezuinigingen opgesteld die per 2017 in gaat. Vanaf dan wordt jaarlijks in de jaarrekening een terugkoppeling gegeven op de voortgang van het bezuinigingsprogramma.
- Vasthouden aan de in 2009 ingezette koers om de algemene reserve in te zetten voor het realiseren van de ambities uit de ontwikkelingsvisie waarbij het accent wordt gelegd op de duurzame instandhouding van het gebied.
- Inzetten op het verhogen van de inkomsten blijft belangrijk om het wegvallen van inkomsten - onder andere rentebaten uit schatkistbankieren - op te kunnen vangen.
- Uitvoeren van de projecten die worden gesubsidieerd vanuit de programma's Mooi Amstelland en de Groene Uitweg. Deze programma's zijn er om in samenwerking met een groot aantal partners het gebied waar Groengebied Amstelland onderdeel van uitmaakt aantrekkelijker en toegankelijker te maken. Voor het gebied is een recreatiemakelaar ingesteld die de mogelijkheid voor nieuwe recreatieve wandel-, fiets- en ruiterroutes onderzoekt. Groengebied Amstelland levert ook een eigen bijdrage aan deze projecten.

1.3 Programma accenten 2016

- Faciliteren van evenementen waaronder zesde editie Amsterdam Open Air, sportevenementen en nieuw evenement Ouderkerkerplas;
- Besluitvorming over het realiseren en financieren van een 'hoofdroute Gaasperplas' in het kader van het project 'Opwaarderen Gaasperplasgebied'. De hoofdroute is een duidelijk rondje rond de plas waardoor het gebied aantrekkelijker en beleefbaarder wordt;
- Uitvoeren van het veiligheidsbeleid aan de hand van het handavingsplan 2015 en 2016. Dit plan is gebaseerd op actuele ontwikkelingen en opvallende zaken uit de voorgaande jaren.
- Onderzoeken of er nieuwe en bestaande mogelijkheden van inkomstenwerving zijn, onder andere door het realiseren van horeca bij de Ouderkerkerplas, Abcouderstraatweg en Westoever Gaasperplas;
- Start realiseren project Toeristische Overstappunten (TOP's) op de plekken waar verschillende routenetwerken samen komen en waar goede op en overstap faciliteiten zijn óf komen;
- Zoeken naar kansen voor verduurzaming van de Ouderkerkerplas om bij te dragen aan de aan de doelstelling van de regio om te komen tot een energie neutrale regio in 2040. Hiervoor wordt onder andere een derde cocreatiesessie georganiseerd om te kijken of er initiatiefnemers zijn met interessante duurzaamheidsideeën.

1.4. Financiële uitgangspunten 2016

1.4.1 Financiële uitgangspunten 2016

- **Index:** De reguliere baten en lasten zijn verhoogd (met uitzondering van afschrijvingen en rente) met een index van 0,95% voor 2016 gebaseerd op inflatiecijfer CBS (CPI nov. 2014). De participantenbijdrage wordt ook verhoogd met deze index.
- **Inzet reserves:** Door het AB is in 2009 de koers ingezet om de algemene reserve in te zetten voor het realiseren van de ambities uit de ontwikkelingsvisie. In 2016 wordt deze koers heroverwogen waarbij ook de meerjarenraming vervanging wordt betrokken.

1.4.2 Belangrijke wijzigingen

Het saldo van de begroting na wijziging is € 14.500 hoger. De belangrijkste wijzigingen ten opzichte van de programmabegroting 2016 zijn:

Per saldo hogere lasten (ca. € 49.000).

- ophoging van lasten door projecten die doorgeschoven zijn van 2015 naar 2016 (o.a. Opwaarderen Gaasperplas en TOP's),
- verlaging van de lasten door:
 - dat het project Sloepennetwerk niet wordt opgenomen in de begroting omdat onduidelijkheid is over subsidieverlening;
 - lagere lasten groot onderhoud / vervangingen;
 - uitstel van het project infrastructuur horeca Ouderkerkerplas.

Per saldo hogere inkomsten (ca. € 63.500), voornamelijk door:

- ophogen van de bijdrage derden voor het project TOP' op basis van de actuele kostenraming door:
 - verschuiving van uitvoering van het project van 2015 naar 2016 en
 - hogere subsidieverlening.
- **Verschuiven inzet RNH voor begeleiding evenementen van incidenteel naar regulier.** Het gaat om evenementen met een meerjarenovereenkomst waardoor de inzet structureel wordt. De inzet wordt net als andere jaren bekostigd uit de inkomsten uit dat evenement.
- **Lagere lasten incidenteel** deelprogramma financiën (ca. € 23.500). Bij de oprichting van RNH is het personeel overgegaan van de recreatieschappen naar RNH. Hiermee is ook het personeelsrisico overgegaan van de schappen naar RNH. Conform de afspraken is op basis van een risicoberekening een opslag opgenomen in de tarieven van RNH. Hierdoor bouwt RNH weerstandscapaciteit op waardoor tegenslagen kunnen worden opgevangen. Met ingang van 2016 wordt deze opslag geleidelijk afgebouwd. Deze verlaging is begroot bij deelprogramma Financiën.

1.4.3. Overzicht participantenbijdrage 2015 - 2016

	begrotings- wijziging 2015	+ index	programma begroting 2016
Indexatie		0,95%	
Provincie Noord-Holland	€ 765.055	7.268	€ 772.323
Gemeente Amstelveen	€ 427.772	4.064	€ 431.836
Gemeente Amsterdam	€ 1.349.129	12.817	€ 1.361.946
Gemeente Diemen	€ 128.880	1.224	€ 130.104
Gemeente Ouder-Amstel	€ 71.295	677	€ 71.972
Totaal participantenbijdrage	€ 2.742.131	€ 26.050	€ 2.768.181

	programma begroting 2016	+ index	Herijking pp bijdrage*	begrotings- wijziging 2016
Indexatie		0,00%		
Provincie Noord-Holland	€ 772.323			€ 772.323
Gemeente Amstelveen	€ 431.836		2.742	€ 434.578
Gemeente Amsterdam	€ 1.361.946			€ 1.361.946
Gemeente Diemen	€ 130.104		2.742	€ 132.846
Gemeente Ouder-Amstel	€ 71.972		5.484-	€ 66.488
Totaal participantenbijdrage	€ 2.768.181	€ -	€ -	€ 2.768.181

* conform de gemeenschappelijke regeling wordt één keer per 5 jaar de verdeling van de participantenbijdrage over de deelnemers gecorrigeerd o.b.v. het inwoneraantal in dat jaar.

1.4.4. Weerstandsvermogen en risicobeheersing

De weerstandscapaciteit heeft betrekking op de middelen en mogelijkheden waarover het Groengebied Amstelland beschikt om niet begrote kosten te dekken. De risico's die zich kunnen voordoen bij het GGA zijn in 2015 opnieuw geïnventariseerd en gekwantificeerd. De uitwerking hiervan is als bijlage opgenomen in de jaarrekening 2015. Vanaf 2016 dienen volgens wijzigingen in de BBV een aantal kengetallen te worden vermeld, zoals opgenomen in onderstaande tabel.

	JR 2014	JR 2015	BGR 2016
netto schuldquote	-80%	-50%	-83%
solvabiliteitsrisico	36%	53%	47%
structurele exploitatieruimte	-20%	2%	-6%
grondexploitatie	nvt	nvt	nvt
belastingcapaciteit	nvt	nvt	nvt

De netto schuldquote weerspiegelt het niveau van de schuldenlast ten opzichte van de eigen middelen. In de VNG-uitgave "Houdbare Gemeentefinanciën" is aangegeven dat wanneer de schuld lager is dan de jaaromzet (<100%) dit als voldoende kan worden bestempeld en boven de 130% als onvoldoende. Een negatieve ratio is dus voldoende.

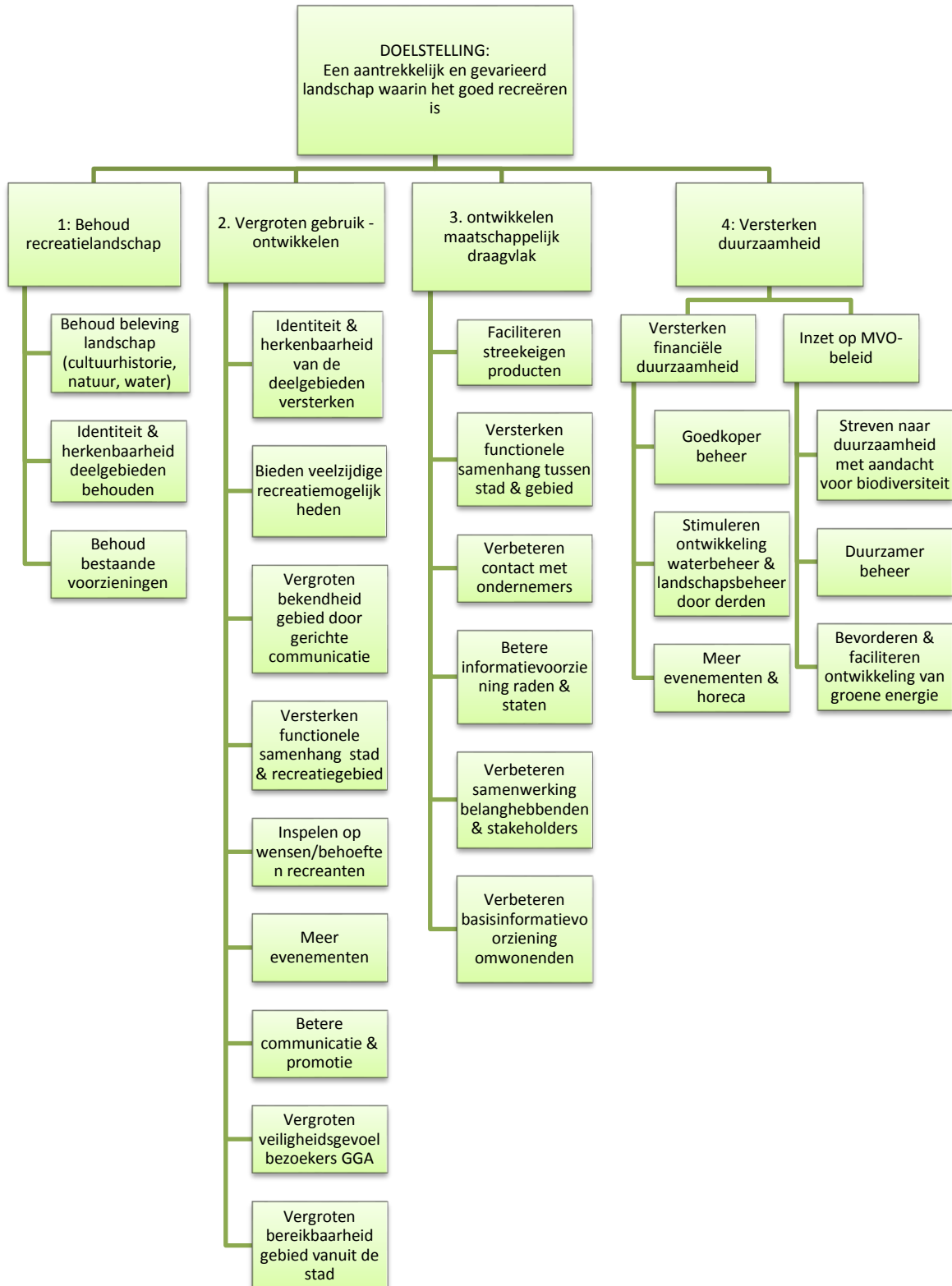
De solvabiliteitsratio (Eigen vermogen/balanstotaal) geeft inzicht in de mate waarin aan de financiële verplichtingen kan worden voldaan. Een ratio >50% wordt in de regel als voldoende beschouwd.

Het balanstotaal is echter optisch hoog door het beheren van de projectgelden tbv het Diemerbos.

Het kengetal "structurele exploitatieruimte" geeft aan hoe groot de structurele vrije ruimte in de begroting is om tegenvallers op te vangen. De commissie BBV geeft aan dat een ratio > 0,6% acceptabel is.

1.5. Doelen Groengebied Amstelland

Voor Groengebied Amstelland zijn de doelen opgenomen in de gemeenschappelijke regeling en uitgewerkt in de Ontwikkelingsvisie Groengebied Amstelland 2010 en het gevoerde beleid van het recreatieschap. De doelenboom is het jaarlijks het vertrekpunt voor het opstellen van het programma van het recreatieschap. Het programma is uitgangspunt voor de schapsbegroting.



2. FINANCIËLE ONDERBOUWING

2.1 HET OVERZICHT VAN BATEN EN LASTEN OVER HET BEGROTINGSJAAR 2016

Deelprogramma	Begroting 2016			Wijziging 2016			Begroting na wijziging 2016		
	lasten	batens	saldo	lasten	batens	saldo	lasten	batens	saldo
1 Gebiedsbeheer	2.297.693	439.135	- 1.858.558	61.824	-	- 61.824	2.359.517	439.135	- 1.920.382
2 Toezicht	449.466	-	- 449.466	-	-	-	449.466	-	- 449.466
3 Financiën	73.972	3.029	- 70.943	- 31.255	- 1.929	29.326	42.717	1.100	- 41.617
4 Bestuursadvisering	233.700	-	- 233.700	- 6.056	-	6.056	227.644	-	- 227.644
5 Secretariaat	45.164	-	- 45.164	-	-	-	45.164	-	- 45.164
6 Communicatie	80.687	-	- 80.687	-	-	-	80.687	-	- 80.687
7 Inrichting & ontwikkeling	363.388	106.729	- 256.659	24.514	65.635	41.121	387.902	172.364	- 215.538
Bijdrage participanten		2.768.181	2.768.181		-	-		2.768.181	2.768.181
Totaal lasten en batens	3.544.070	3.317.074	- 226.996	49.027	63.706	14.679	3.593.097	3.380.780	- 212.317
Gerealiseerde totaal saldo batens en lasten	- 226.996			14.679			- 212.317		
Resultaatbestemming									
Toevoeging algemene reserve	2.430		2.430	- 2.430		- 2.430	-	-	-
Onttrekking algemene reserve		124.406	- 124.406		- 10.903	10.903	-	113.503	- 113.503
Toevoeging bestemmingsreserve vervangingsi	373.270		373.270	- 570		- 570	372.700	-	372.700
Onttrekking bestemmingsreserve vervangingsinv.		375.000	- 375.000		- 40.000	40.000		335.000	- 335.000
Toevoeging bestemmingsreserve investeringer	-		-	-		-	-		-
Onttrekking bestemmingsreserve investeringen		103.290	- 103.290		33.224	- 33.224		136.514	- 136.514
Totaal lasten en batens	3.919.770	3.919.770	-	46.027	46.027	-	3.965.797	3.965.797	-
Gerealiseerde resultaat	-			-			-		
Totalen-generaal	3.919.770	3.919.770	-	46.027	46.027	-	3.965.797	3.965.797	-

3 TOELICHTING OP HET OVERZICHT VAN BATEN EN LASTEN OVER 2016

1 Gebiedsbeheer

Financieel overzicht:

	Begroting 2016	Wijziging 2016	Begroting na wijziging 2016
<u>Lasten:</u>			
Bedrijfskosten regulier	1.402.151	-	1.402.151
Inzet RNH regulier	490.616	17.000	507.616
Totaal lasten regulier	1.892.767	17.000	1.909.767
<u>Baten:</u>			
Opbrengsten regulier	439.135	-	439.135
Totaal baten regulier	439.135	-	439.135
Saldo regulier	- 1.453.632	- 17.000	- 1.470.632
<u>Lasten:</u>			
Lasten incidenteel	382.255	55.348	437.603
Inzet RNH incidenteel	22.671	- 10.524	12.147
Totaal lasten incidenteel	404.926	44.824	449.750
<u>Baten:</u>			
Opbrengsten incidenteel	-	-	-
Project subsidies	-	-	-
Totaal baten incidenteel	-	-	-
Saldo incidenteel	- 404.926	- 44.824	- 449.750
Saldo Gebiedsbeheer	- 1.858.558	- 61.824	- 1.920.382

Financieel	Toelichting
per saldo hogere lasten gebiedsbeheer (ca. € 62.000)	voornamelijk doorgeschoven investeringen uit 2015.
hogere inzet RNH regulier	de begeleiding van grote evenementen met meerjarencontracten is structureel en wordt daarom regulier in plaats van incidenteel.
hogere lasten incidenteel	voornamelijk door het doorschuiven van de kosten voor Opwaarderen Gaasperplas van 2015 naar 2016 (ca. € 84.000). Dit wordt deels gecompenseerd door lagere lasten voor groot onderhoud/vervangingen in 2016 op basis van de aangepaste planning.
lagere inzet RNH incidenteel	begeleiden evenementen: inzet wordt regulier in plaats van incidenteel. Dit wordt deels gecompenseerd door doorschuiven inzet voor het project Opwaarderen Gaasperplas van 2015 naar 2016.

Onderbouwing incidentele lasten en baten (per project uitgesplitst)

	Lasten incidenteel	Baten incidenteel	Eigen bijdrage
<u>Groot onderhoud/vervangingen:</u>			
groot onderhoud (half) verhardingen	75.000	-	75.000
groot onderhoud bruggen/ steigers	85.000	-	85.000
groot onderhoud beschoeiingen	130.000	-	130.000
groot onderhoud gebouwen	25.000	-	25.000
groot onderhoud asfaltverharding	20.000	-	20.000
<u>Overig:</u>			
opwaarderen gaasperplasgebied	84.187	-	84.187
sloop Zon Alom	23.308	-	23.308
advieskosten	7.255	-	7.255
	449.750	-	449.750

Reguliere inspanning	resultaat	behoud gebied	vergroten gebruik	duurzaamheid	maatschappelijk
dagelijks onderhouden bestaande recreatielandschap	binnen budget en conform gewenste kwaliteit	x			
dagelijks onderhouden bestaande recreatievoorzieningen	binnen budget en conform gewenste kwaliteit	x			
controleren veiligheids- en onderhoudssituatie	onveilige situaties voorkomen	x			x
updaten meerjarenraming groot onderhoud en vervangingen	actuele en haalbare meerjarenraming	x	x		
uitvoeren meerjarenraming groot onderhoud en vervangingen	uitgevoerd volgens planning en binnen budget	x	x		
bijhouden beheersysteem	beheerssysteem up to date	x			
controleren zwemwaterkwaliteit	verontreiniging tijdig opgemerkt	x			
uitgeven en reguleren vergunningen/gebruiksovereenkomsten	naleving gecontroleerd	x			
begeleiden van kleine en middelgrote evenementen	organisator tevreden over dienstverlening schap		x		
onderhouden contacten andere gebruikers en beheerders binnen recreatiegebied	goede relaties andere partijen	x		x	x
behandeling klachten	binnen termijn van 4 wkn behandeld		x		x
begeleiden werkzaamheden vrijwilligers en werknemers werkvoorzieningsschappen	inzet nuttig voor schap en bevredigend voor deelnemers			x	x
zoeken naar mogelijkheden goedkoper beheren	hogere efficiëntie beheer	x		x	x
inschakelen agrariërs bij beheer	lagere beheerlasten	x		x	
coördineren grote evenementen	optimale opbrengsten voor recreatieschappen Noord-Holland		x	x	

Reguliere inspanning	resultaat	behoud gebied	vergroten gebruik	duurzaamheid	maatschappelijk
begeleiden Amsterdam Open Air, nieuw groot evenement Ouderkerkerplas, Gaasperpleasure, evenementen Diemberbos en sportevenementen	organisator/gemeente/partners/omwonenden tevreden over dienstverlening schap	x	x	x	

Incidentele inspanning	resultaat	behoud gebied	vergroten gebruik	duurzaamheid	maatschappelijk
'opwaarderen Gaasperplas'	mogelijkheden plan voor een hoofdroute en de omvorming van bruggen naar duikers verder uitgewerkt	x	x		x
'slopen Zon Alom'	pand Zon Alom gesloopt	x			x

2 Toezicht

Financieel overzicht:

	Begroting 2016	Wijziging 2016	Begroting na wijziging 2016
<u>Lasten:</u>			
Bedrijfskosten regulier	30.411	-	30.411
Inzet RNH regulier	419.055	-	419.055
Totaal lasten regulier	449.466	-	449.466
<u>Baten:</u>			
Opbrengsten regulier	-	-	-
Totaal baten regulier	-	-	-
Saldo regulier	- 449.466	-	- 449.466
<u>Lasten:</u>			
Lasten incidenteel	-	-	-
Inzet RNH incidenteel	-	-	-
Totaal lasten incidenteel	-	-	-
<u>Baten:</u>			
Opbrengsten incidenteel	-	-	-
Project subsidies	-	-	-
Totaal baten incidenteel	-	-	-
Saldo incidenteel	-	-	-
Saldo Toezicht	- 449.466	-	- 449.466

Financieel	Toelichting				
geen wijzigingen					
Reguliere inspanning	resultaat	behoud gebied	vergroten gebruik	duurzaamheid	maatschappelijk
toezicht houden en handhaven volgens Algemene Verordening	recreanten voelen zich veilig; toezicht conform handavingsplan	x			x
vervullen rol gastheer in het gebied	recreanten tevreden over	x			x
jaarlijks opstellen handavingsplan	handhaving toegespitst op actuele noodzaak	x			
specifieke handhaving: zichtbaarheid en handhaving verbeteren	groter veiligheidsgevoel recreanten & groter maatschappelijke draagvlak		x		x

Reguliere inspanning	resultaat	behoud gebied	vergroten gebruik	duurzaamheid	maatschappelijk
specifieke handhaving: verbeteren samenwerking toezicht en handhaving	politie en toezichthouders weten elkaar goed te vinden		x		x
specifieke handhaving: aanpakken van gesignaleerde hotspots	overtredingen kleine evenementen/bbq's bij Gaasperplas		x		x

3 Financiën

Financieel overzicht:

	Begroting 2016	Wijziging 2016	Begroting na wijziging 2016
<u>Lasten:</u>			
Bedrijfskosten regulier	21.151	- 7.715	13.436
Inzet RNH regulier	52.821	-	52.821
Totaal lasten regulier	73.972	- 7.715	66.257
<u>Baten:</u>			
Opbrengsten regulier	3.029	- 1.929	1.100
Totaal baten regulier	3.029	- 1.929	1.100
Saldo regulier	- 70.943	5.786	- 65.157
<u>Lasten:</u>			
Lasten incidenteel	-	-	-
Inzet RNH incidenteel	-	- 23.540	- 23.540
Totaal lasten incidenteel	-	- 23.540	- 23.540
<u>Baten:</u>			
Opbrengsten incidenteel	-	-	-
Project subsidies	-	-	-
Totaal baten incidenteel	-	-	-
Saldo incidenteel	-	23.540	23.540
Saldo Financiën	- 70.943	29.326	- 41.617

Financieel	Toelichting
lagere bedrijfskosten regulier	lagere kosten voor afschrijvingen vervoersmiddel
lagere lasten incidenteel	verlaging van de opslag op de tarieven van RNH die dient ter dekking van het personeelsrisico.

Reguliere inspanning	resultaat	behoud gebied	vergroten gebruik	duurzaamheid	maatschappelijk
opstellen van de begroting, voortgangsrapportage en jaarrekening	correcte en leesbare financiële stukken met goedkeurende controleverklaring	x		x	
voeren financiële administratie	correcte en betrouwbare administratie	x		x	
beheren financiële middelen	optimaal beheer financiële middelen	x		x	
jaarlijks herijking van de berekening van het gewenste weerstandsvermogen	weerstandsvormogen geëvalueerd en up-to-date	x		x	

4 Bestuursadviesing

Financieel overzicht:

	Begroting 2016	Wijziging 2016	Begroting na wijziging 2016
<u>Lasten:</u>			
Bedrijfskosten regulier	2.745	-	2.745
Inzet RNH regulier	186.524	-	186.524
Totaal lasten regulier	189.269	-	189.269
<u>Baten:</u>			
Opbrengsten regulier	-	-	-
Totaal baten regulier	-	-	-
Saldo regulier	- 189.269	-	- 189.269
<u>Lasten:</u>			
Lasten incidenteel	22.993	- 9.663	13.330
Inzet RNH incidenteel	21.438	3.607	25.045
Totaal lasten incidenteel	44.431	- 6.056	38.375
<u>Baten:</u>			
Opbrengsten incidenteel	-	-	-
Project subsidies	-	-	-
Totaal baten incidenteel	-	-	-
Saldo incidenteel	- 44.431	6.056	- 38.375
Saldo Bestuursadviesing	- 233.700	6.056	- 227.644

Financieel	Toelichting
lagere totale lasten incidenteel	lagere lasten voor recreatiemonitor in 2016, herverdeling tussen lasten en inzet RNH voor de recreatiemonitor.

Onderbouwing incidentele lasten en baten (per project uitgesplitst)

	Lasten incidenteel	Baten incidenteel	Eigen bijdrage
recreatiemonitor	12.305	-	12.305
advieskosten	6.070	-	6.070
inzet rnh koudewinning	20.000	-	20.000
Ouderkerkerplas			
	38.375	-	38.375

Reguliere inspanning		resultaat	behoud gebied	vergroten gebruik	duurzaamheid	maatschappelijk
adviseren bestuur		goed voorbereide besluitvorming en informele advisering	x			
relatie met participanten onderhouden		ambtenaren en bestuurders tevreden over de dienstverlening				x
belangenbehartiging en advisering aan derden		gereageerd op zaken met directe relatie doelstelling schap	x			x
adequaat reageren op actualiteiten		vragen binnen 2 weken beantwoord				x
bewaken uitvoering van het programma en de jaaropdracht		programma uitgevoerd conform opdracht bestuur en binnen de gestelde kaders	x			
monitoren van de beleidsdoelen		evaluatie van de doelen van het programma	x	x	x	x
heroverweging inzet reserve		op basis van evaluatie voortgang uitvoeringsprogramma en meerjarenraming vervanging	x		x	

Incidentele inspanning		resultaat	behoud gebied	vergroten gebruik	duurzaamheid	maatschappelijk
recreatiemonitor: aantal bezoeken monitoren en rapporteren		aantal bezoekers gemeten conform wensen bestuur				x
koudewinning Ouderkerkerplas		duidelijkheid over gemaakte afspraken			x	

5 Secretariaat

Financieel overzicht:

	Begroting 2016	Wijziging 2016	Begroting na wijziging 2016
<u>Lasten:</u>			
Bedrijfskosten regulier	-	-	-
Inzet RNH regulier	45.164	-	45.164
Totaal lasten regulier	45.164	-	45.164
<u>Baten:</u>			
Opbrengsten regulier	-	-	-
Totaal baten regulier	-	-	-
Saldo regulier	- 45.164	-	- 45.164
<u>Lasten:</u>			
Lasten incidenteel	-	-	-
Inzet RNH incidenteel	-	-	-
Totaal lasten incidenteel	-	-	-
<u>Baten:</u>			
Opbrengsten incidenteel	-	-	-
Project subsidies	-	-	-
Totaal baten incidenteel	-	-	-
Saldo incidenteel	-	-	-
Saldo Secretariaat	- 45.164	-	- 45.164

Financieel	Toelichting
geen wijzigingen	

Reguliere inspanning	resultaat	behoud gebied	vergroten gebruik	duurzaamheid	maatschappelijk
breed bekendmaken van de bestuursbesluiten	participanten op de hoogte van besluitvorming	x			x
organiseren vergaderingen AC, DB en AB, inclusief voorbereiding en nazorg	3 bestuursrondes per jaar begeleid	x			
secretariële ondersteuning	afhandeling post en telefoon, archivering	x			

6 Communicatie

Financieel overzicht:

	Begroting 2016	Wijziging 2016	Begroting na wijziging 2016
<u>Lasten:</u>			
Bedrijfskosten regulier	15.496	-	15.496
Inzet RNH regulier	56.191	-	56.191
Totaal lasten regulier	71.687	-	71.687
<u>Baten:</u>			
Opbrengsten regulier	-	-	-
Totaal baten regulier	-	-	-
Saldo regulier	- 71.687	-	- 71.687
<u>Lasten:</u>			
Lasten incidenteel	9.000	-	9.000
Inzet RNH incidenteel	-	-	-
Totaal lasten incidenteel	9.000	-	9.000
<u>Baten:</u>			
Opbrengsten incidenteel	-	-	-
Project subsidies	-	-	-
Totaal baten incidenteel	-	-	-
Saldo incidenteel	- 9.000	-	- 9.000
Saldo Communicatie	- 80.687	-	- 80.687

Financieel	Toelichting
geen wijzigingen	

Reguliere inspanning	resultaat	behoud gebied	vergroten gebruik	duurzaamheid	maatschappelijk
communicatiestrategie uitvoeren	gerichte inzet en vernieuwen van analoge en digitale communicatiemiddelen	x	x		x
voorzien in goede & actuele terreininformatie voor recreanten en omwonenden	bebording en schriftelijke informatievoorziening up to date en betrouwbaar; gericht informatie geven over werkzaamheden in het gebied	x	x		x

Reguliere inspanning	resultaat	behoud gebied	vergroten gebruik	duurzaamheid	maatschappelijk
promoten gebied	behoud en uitbreiding van de relatie met diverse doelgroepen uit de communicatiestrategie	x	x		x
benaderen pers en verwerven publiciteit	positieve free publicity verworven; activiteiten en actualiteiten verspreid	x	x		x
verzorgen digitale media en beheren website	vernieuwde website	x	x		x
gebruik sociale media	promotie schap en trekken nieuwe bezoekers		x		x

7 Inrichting & Ontwikkeling

Financieel overzicht:

	Begroting 2016	Wijziging 2016	Begroting na wijziging 2016
<u>Lasten:</u>			
Bedrijfskosten regulier	-	-	-
Inzet RNH regulier	167.776	-	167.776
Totaal lasten regulier	167.776	-	167.776
<u>Baten:</u>			
Opbrengsten regulier	-	-	-
Totaal baten regulier	-	-	-
Saldo regulier	- 167.776	-	- 167.776
<u>Lasten:</u>			
Lasten incidenteel	120.326	2.785	123.111
Inzet RNH incidenteel	75.286	21.729	97.015
Totaal lasten incidenteel	195.612	24.514	220.126
<u>Baten:</u>			
Opbrengsten incidenteel	-	-	-
Project subsidies	106.729	65.635	172.364
Totaal baten incidenteel	106.729	65.635	172.364
Saldo incidenteel	- 88.883	41.121	- 47.762
Saldo Inrichting & Ontwikkeling	- 256.659	41.121	- 215.538

Financieel

Toelichting

per saldo lagere lasten Inrichting & Ontwikkeling (ca. € 41.000)

hogere totale lasten incidenteel hogere lasten zijn een gevolg van verschillende budgetveranderingen wat resulteert in beperkt hogere lasten (ca. € 24.500)

hogere project subsidies voornamelijk doordat de toegekende subsidie voor het project Top's hoger is dan wat er in de eerdere kostenraming is voorzien, daarnaast schuift het project door van 2015 naar 2016 (verschil is ca. € 93.500 positief).

Onderbouwing incidentele lasten en baten (per project uitgesplitst)

	Lasten incidenteel	Baten incidenteel	Eigen bijdrage
Uitvoeringsprogramma	28.058	28.058	-
Investeringsprogramma Diemberbos	14.206	14.206	-
Toeristisch Overstap Punten			
Amstelland	134.098	126.000	8.098
Overige projecten	43.764	4.100	39.664
	<u>220.126</u>	<u>172.364</u>	<u>47.762</u>

Reguliere inspanning	resultaat	behoud gebied	vergroten gebruik	duurzaamheid	maatschappelijk
coördineren en begeleiden maatschappelijke stages	scholen tevreden over verloop				x
juridische advisering	juridisch advies en toetsing uitgevoerd	x	x	x	x
beheren vastgoedcontracten	marktconforme opbrengsten uit grond, gebouwen en leisure ondernemingen	x			
aanvullen beheerssysteem	informatie beheerssysteem snel en eenvoudig toegankelijk	x			
grondverwerving en grondruil	grondverwerving en –ruil in goede afstemming met partners			x	
potentiele ondernemers en organisatoren begeleiden	succesvolle exploitaties		x	x	
actief verwerven inkomsten	hogere baten voor het schap			x	
begeleiden project De Groene Klimaatgordel	project naar tevredenheid begeleid			x	x
begeleiden aanleg Oostelijke Ontsluitingsweg IJburg	project naar tevredenheid begeleid		x		
begeleiden verbreding A2-A9	project naar tevredenheid begeleid		x		

Incidentele inspanning	resultaat	behoud gebied	vergroten gebruik	duurzaamheid	maatschappelijk
Uitvoeringsprogramma Groengebied Amstelland:					
vervullen functie recreatiemakelaar	afhankelijk van subsidie in 2016 de realisatie van projecten aangejaagd, uitbreiding fiets-, wandel en ruitermogelijkheden in het gebied		x		x
Investeringsprogramma Diemerbos					
Investeringsprogramma Diemerbos en projectrekening Diemerbos	bewaken subsidie Investeringsprogramma Diemerbos en uitvoeren rekeninghouderschap Projectrekening Diemerbos bij Nationaal Groenfonds		x		
begeleiden 'brug over de Gaasp'	realisatie fietsbrug (realisatie 2016-2020)	x	x		
Toeristisch Overstap Punten Amstelland					
	project voorbereid en gerealiseerd		x		
Overige projecten					
energiearbatorium Ouderkerkerplas	concrete initiatieven uitwerken en tweede co-creatie sessie organiseren.			x	
wandelnetwerk Gaasperplas	plankaart en kostenraming gerealiseerd		x		
communicatietraject ontwikkelingen Ouderkerkerplas	ontwikkelingen begeleid vanuit GGA		x		
kraak abcouderstraatweg	juridische zaken afgewikkeld	x	x		

Totaal

Financieel overzicht:

	Begroting 2016	Wijziging 2016	Begroting na wijziging 2016
<u>Lasten:</u>			
Bedrijfskosten regulier	1.471.954	- 7.715	1.464.239
Inzet RNH regulier	1.418.147	17.000	1.435.147
Totaal lasten regulier	2.890.101	9.285	2.899.386
<u>Baten:</u>			
Opbrengsten regulier	442.164	- 1.929	440.235
Totaal baten regulier	442.164	- 1.929	440.235
Saldo regulier	- 2.447.937	- 11.214	- 2.459.151
<u>Lasten:</u>			
Lasten incidenteel	534.574	48.470	583.044
Inzet RNH incidenteel	119.395	- 8.728	110.667
Totaal lasten incidenteel	653.969	39.742	693.711
<u>Baten:</u>			
Opbrengsten incidenteel	-	-	-
Project subsidies	106.729	65.635	172.364
Totaal baten incidenteel	106.729	65.635	172.364
Saldo incidenteel	- 547.240	25.893	- 521.347
Saldo Totaal	- 2.995.177	14.679	- 2.980.498

4 OVERZICHT VAN STAAT VAN BATEN EN LASTEN PER KOSTENSOORT

<u>Omschrijving</u>	<u>Begroting 2016</u>	<u>Wijziging 2016</u>	<u>Begroting na wijziging 2016</u>
Lasten			
Inhuur personeel RNH regulier	1.418.147	17.000	1.435.147
Bestuurskosten	2.745	-	2.745
Kantoorkosten	54.643	-	54.643
Vervoerskosten	34.035	-	34.035
PR & marketing	9.827	-	9.827
Bedrijfskosten	1.369.440	-	1.369.440
Projectkosten*	640.644	39.742	680.386
Afschrijvingen	13.433	- 7.359	6.074
Rentekosten	1.156	- 356	800
Bijzondere baten en lasten	-	-	-
Totaal lasten	3.544.070	49.027	3.593.097
Baten			
Exploitatieopbrengsten	439.135	-	439.135
Financiële baten	3.029	- 1.929	1.100
Overige opbrengsten	-	-	-
Project subsidies	106.729	65.635	172.364
Totaal baten	548.893	63.706	612.599
Resultaat deelprogramma's	- 2.995.177	14.679	- 2.980.498
Bijdrage participanten	2.768.181	-	2.768.181
Gerealiseerde totaal saldo van baten en lasten	- 226.996	14.679	- 212.317
Resultaatbestemming			
Toevoeging algemene reserve	2.430	- 2.430	-
Onttrekking algemene reserve	- 124.406	10.903	- 113.503
Toevoeging bestemmingsreserve vervangingsinv.	373.270	- 570	372.700
Onttrekking bestemmingsreserve vervangingsinv.	- 375.000	40.000	- 335.000
Toevoeging bestemmingsreserve investeringen	-	-	-
Onttrekking bestemmingsreserve investeringen	- 103.290	- 33.224	- 136.514
Gerealiseerde resultaat	-	-	-

* projectkosten zijn inclusief inhuur personeel RNH incidenteel, groot onderhoud en overige investeringen

5. OVERIGE GEGEVENS

5.1 Vaststelling van het algemene bestuur

Aldus vastgesteld door het Algemeen Bestuur van het Groengebied Amstelland in de openbare vergadering van 23 juni 2016.

voorzitter,
Mevrouw M.T.J. Blankers-Kasbergen