

16-01-03 W.L.F. P.G.
100% braak liggend

Reethsestraat
6662 PS CLst
185075-434307



0 0.02 0.04 0.06 Kilometers

Bijlage 4

Situatietekening 150_008

Auteur: DSMA

Project: MOVOS

Projectnr: B6305

Opdrachtgever: Provincie Gelderland

Datum: 17 04 2000

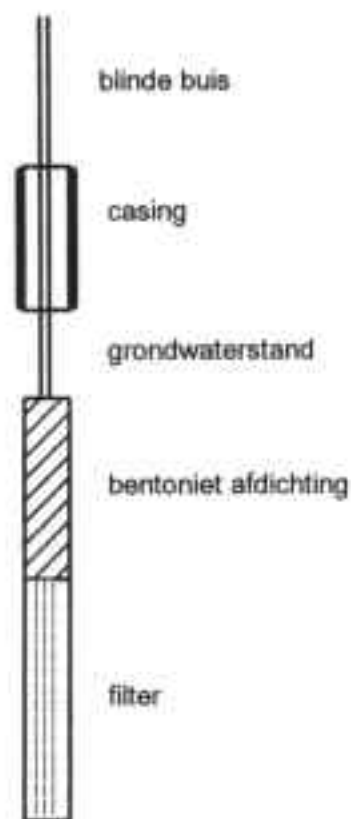
Schaal: 1:2500

- Grid
- Overlappen
- Watergang
- Perceelsgrens
- Top10_Lijn
- Stortcontour
- Veldvlakken
- Top10_bebouw
- Gebouw
- Rehabilitatie gebied

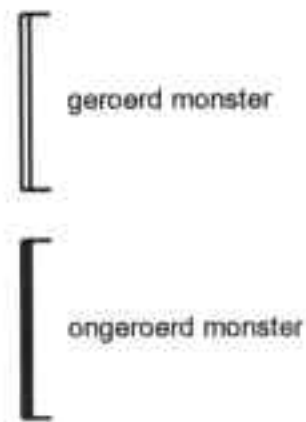


Locatie 150/008 Reethsestraat te Elst

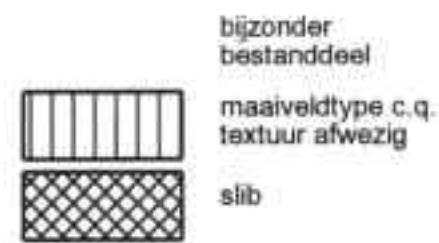
Legenda
peilbuis



monsters



overig



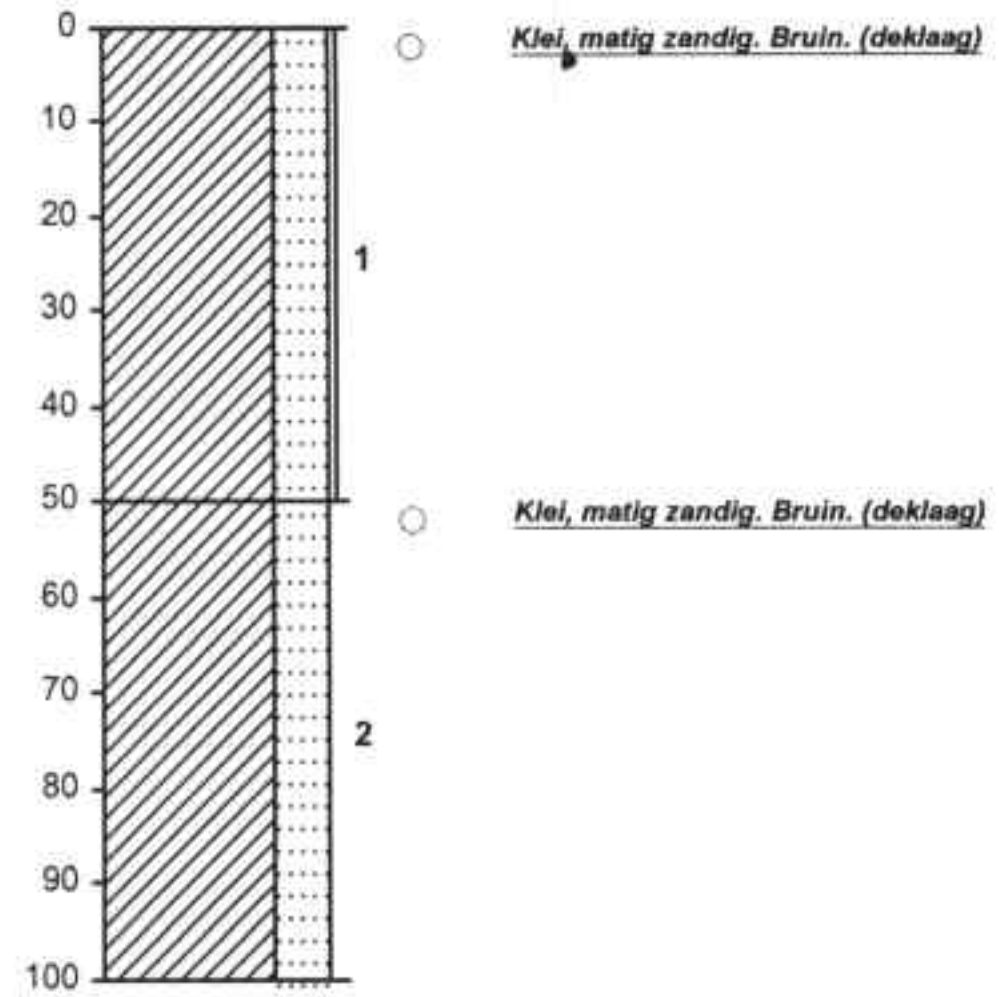
geur

- geen geur
- zwakke geur
- matige geur
- sterke geur
- uiterste geur

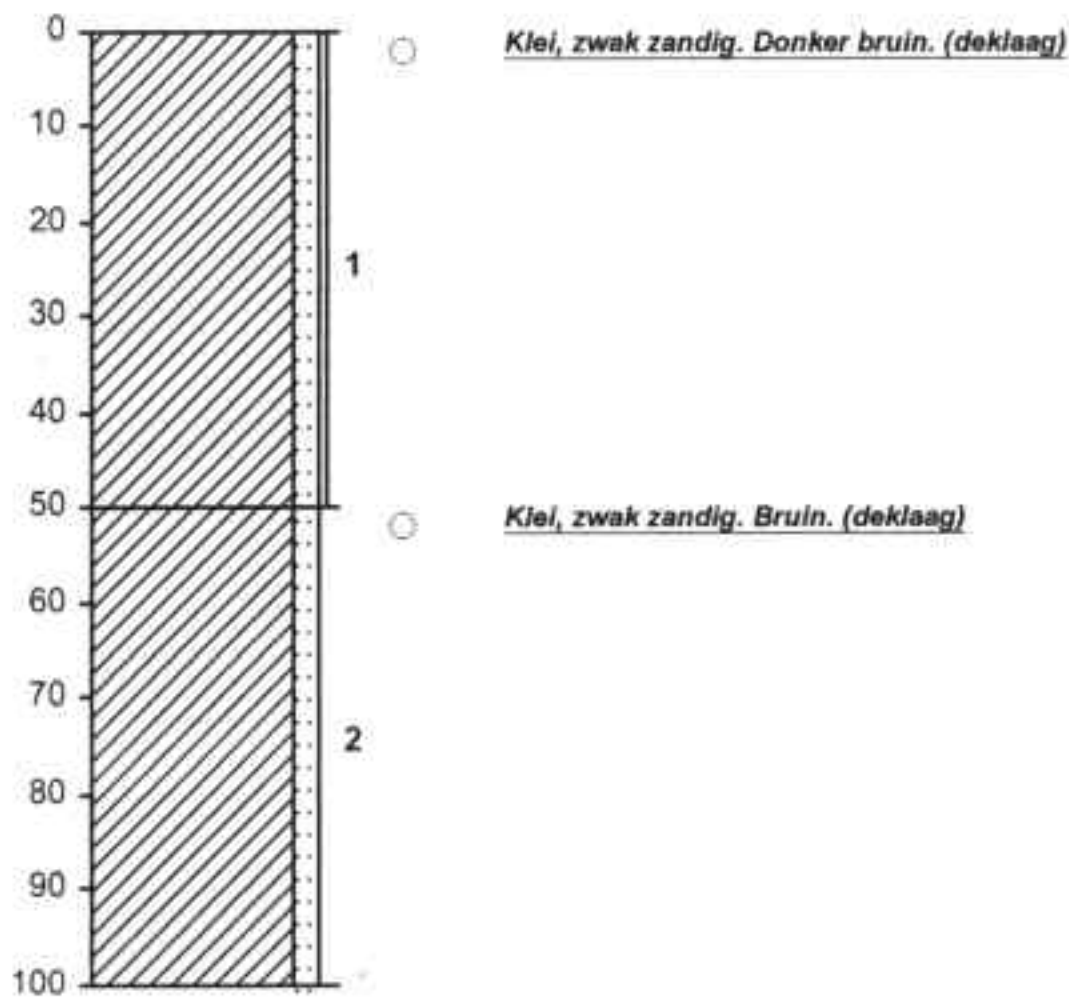
olie

- geen olie-water reactie
- zwakke olie-water reactie
- matige olie-water reactie
- sterke olie-water reactie
- uiterste olie-water reactie

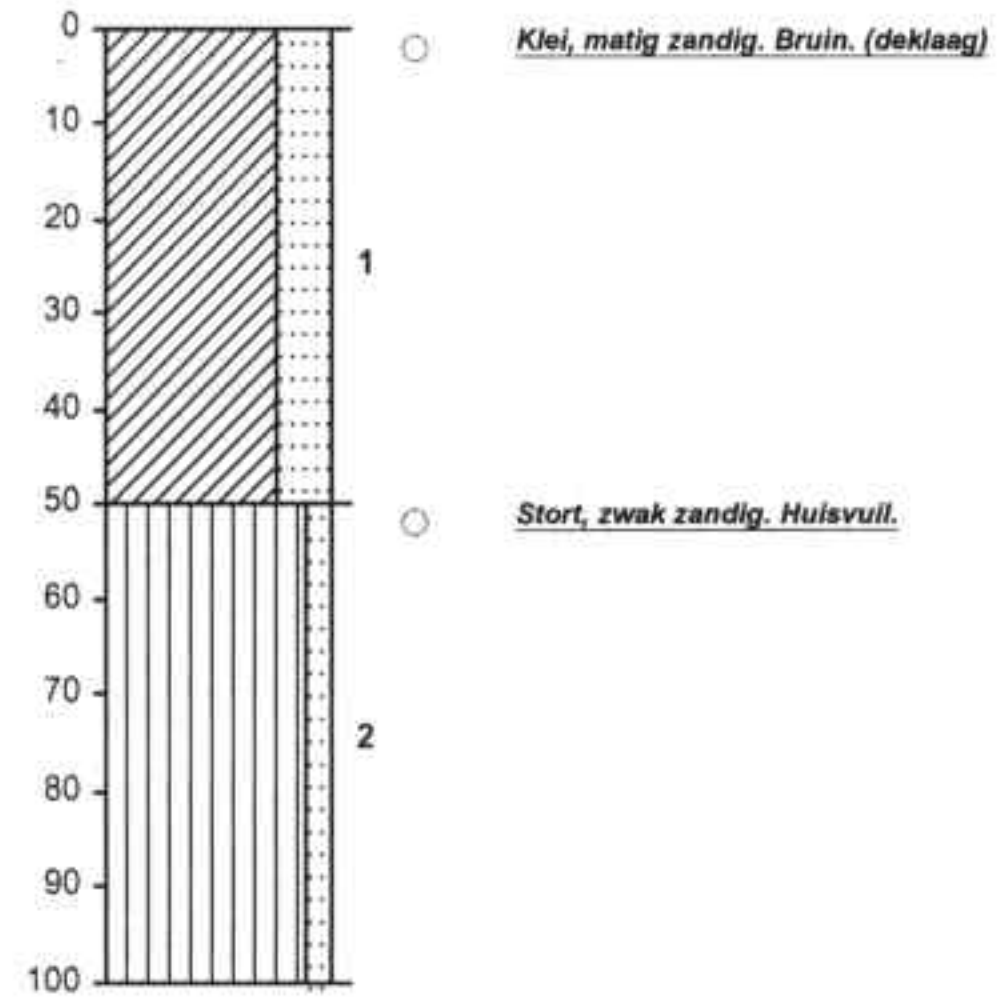
Boring: 3
Diepte: 100 cm.



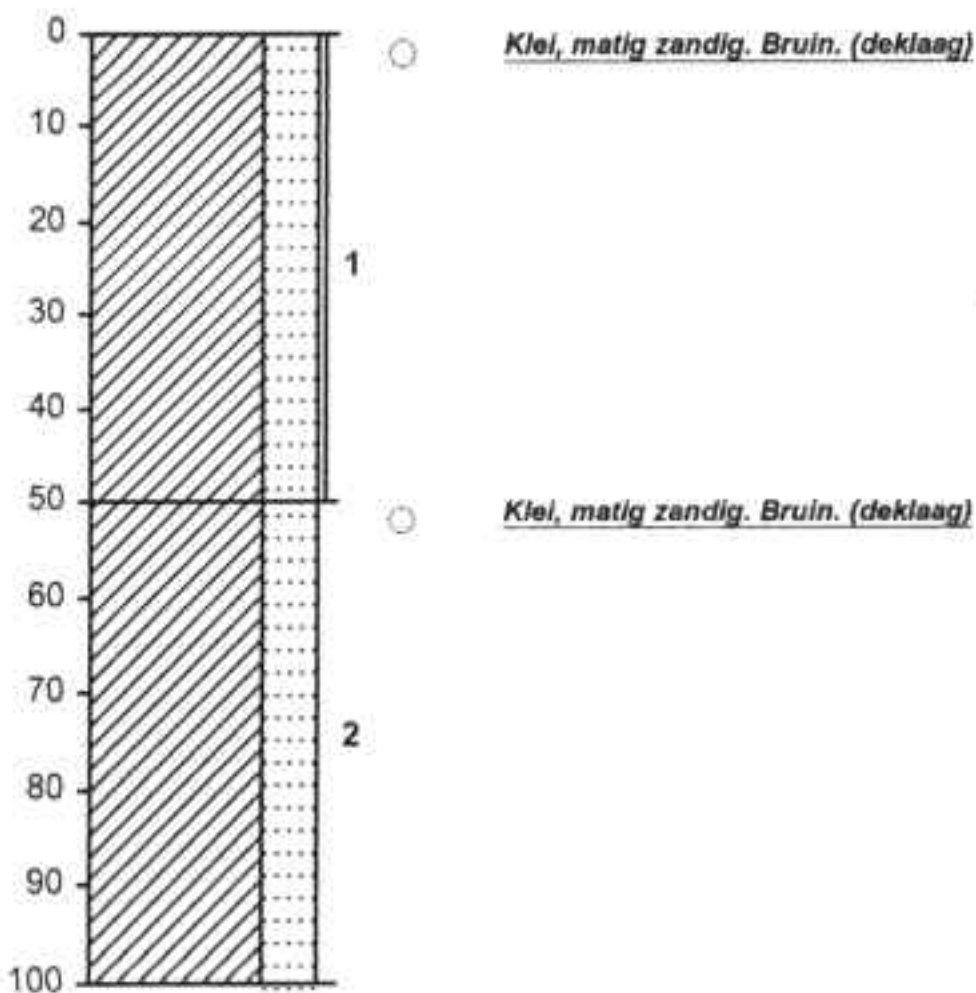
Boring: 1
Diepte: 100 cm.



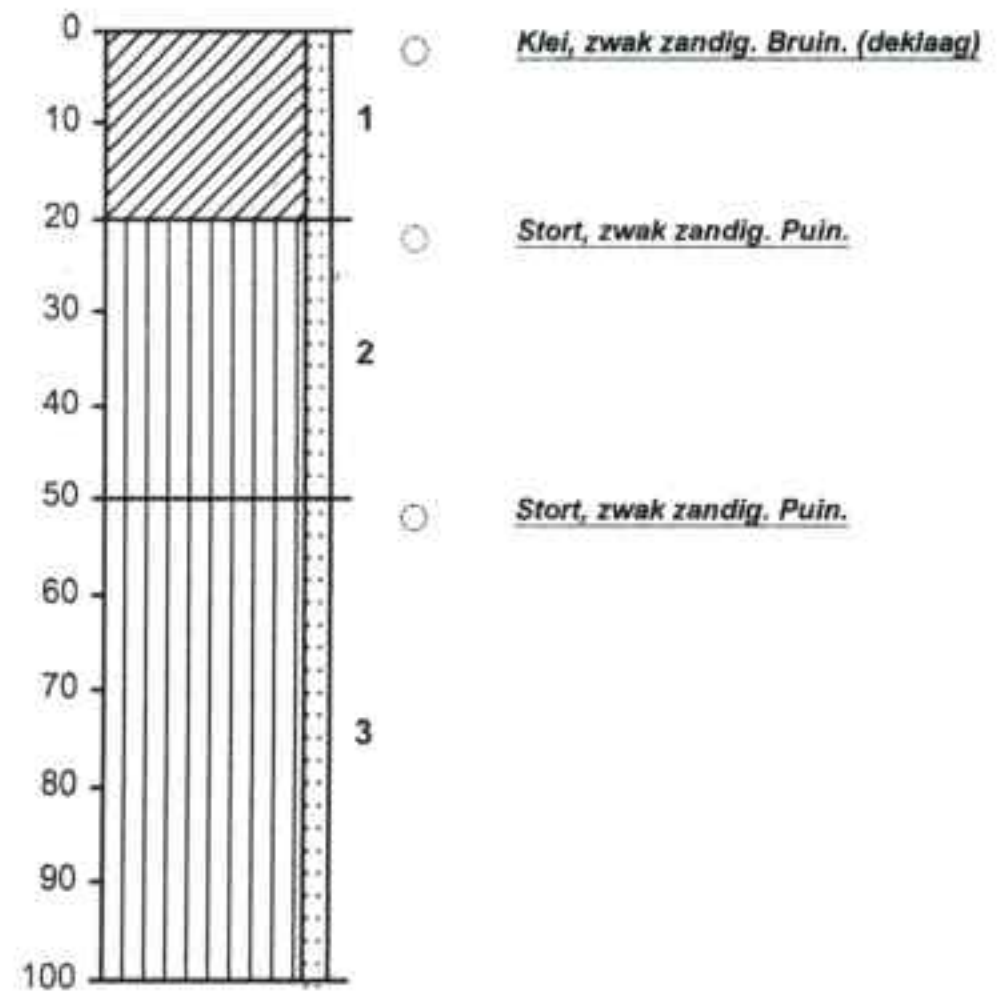
Boring: 4
Diepte: 100 cm.



Boring: 2
Diepte: 100 cm.



Boring: 5
Diepte: 100 cm.



Nr.: 20900260

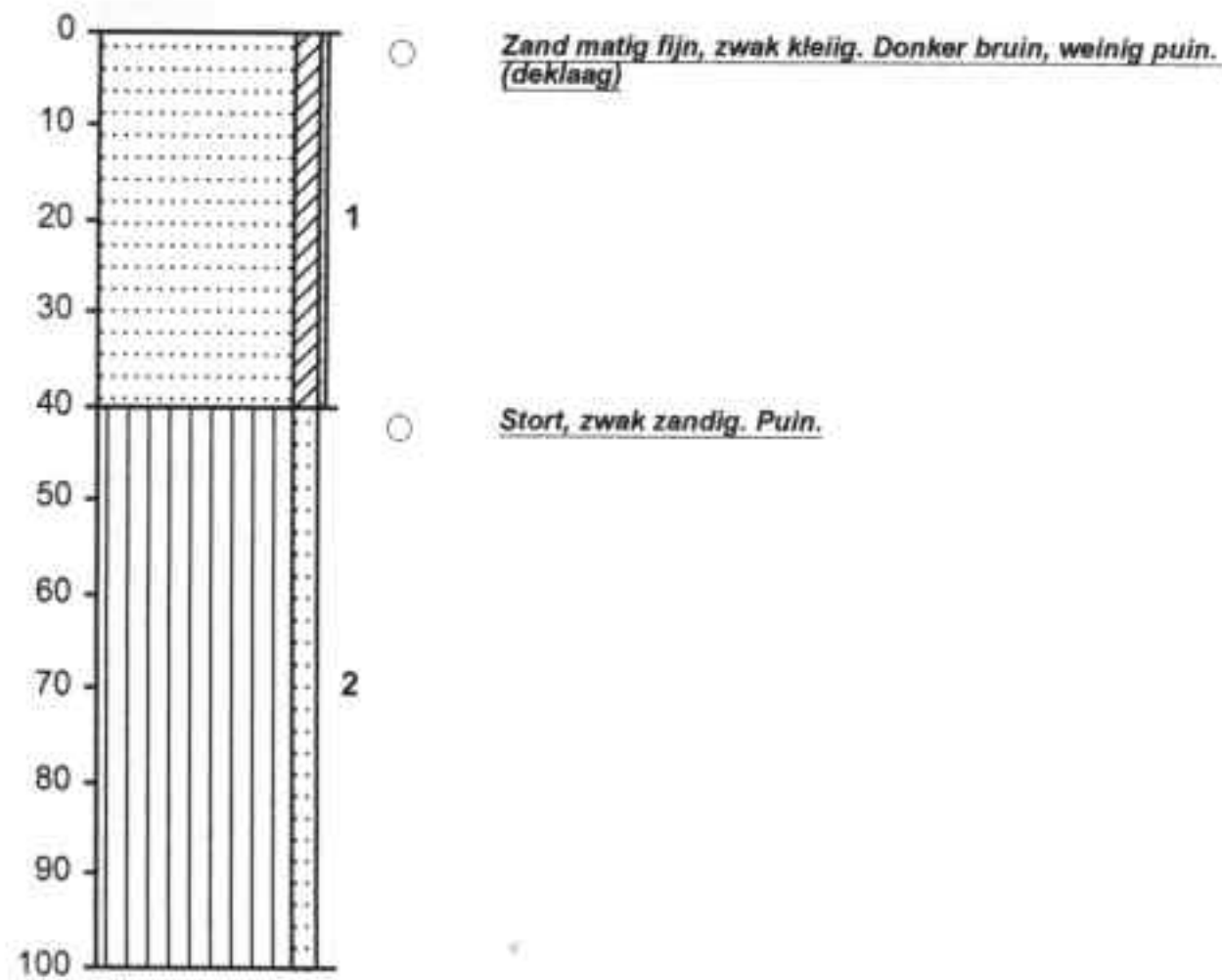


DOVOS Perceel 2
Boorprofielbeschrijvingen (conform NEN 5104)

Locatie 150/008 Reethsestraat te Elst

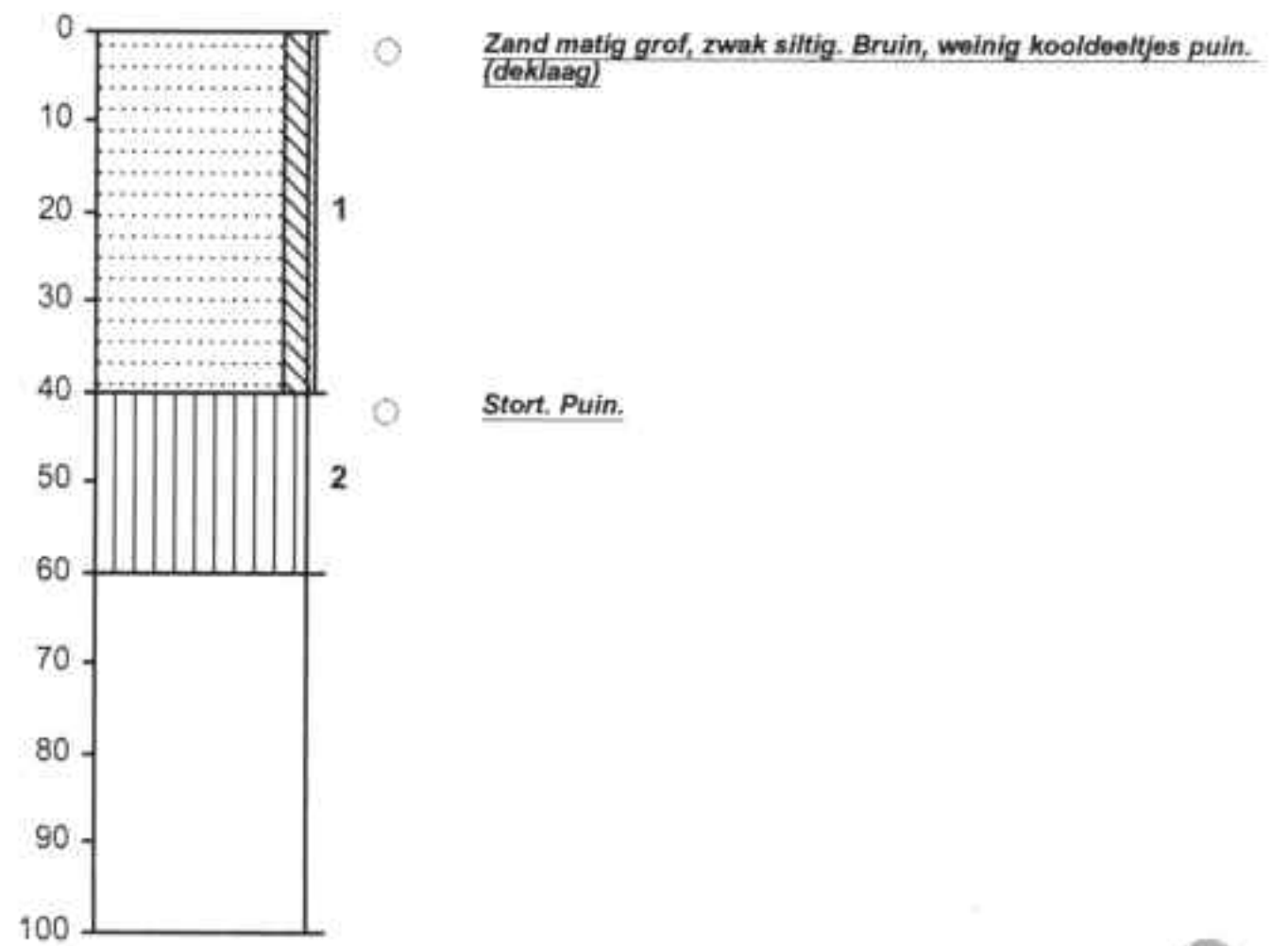
Boring: 6

Diepte: 100 cm.



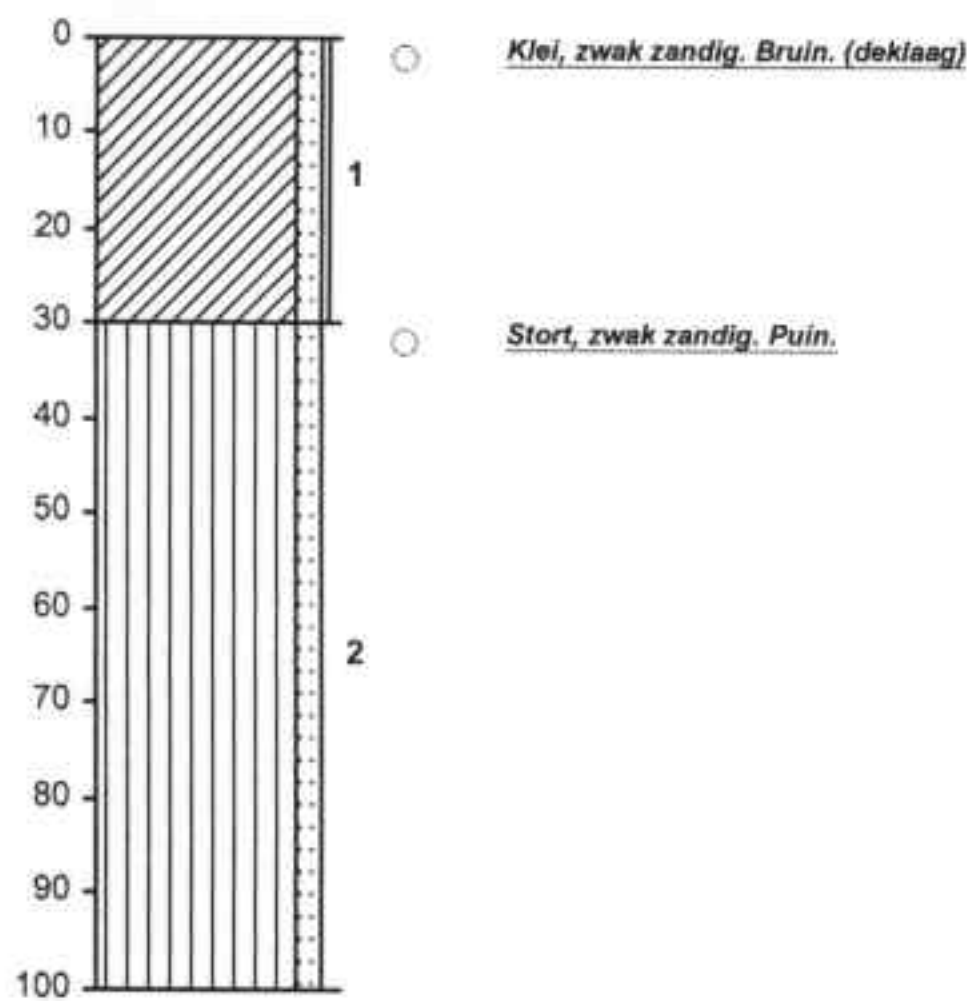
Boring: 9

Diepte: 100 cm.



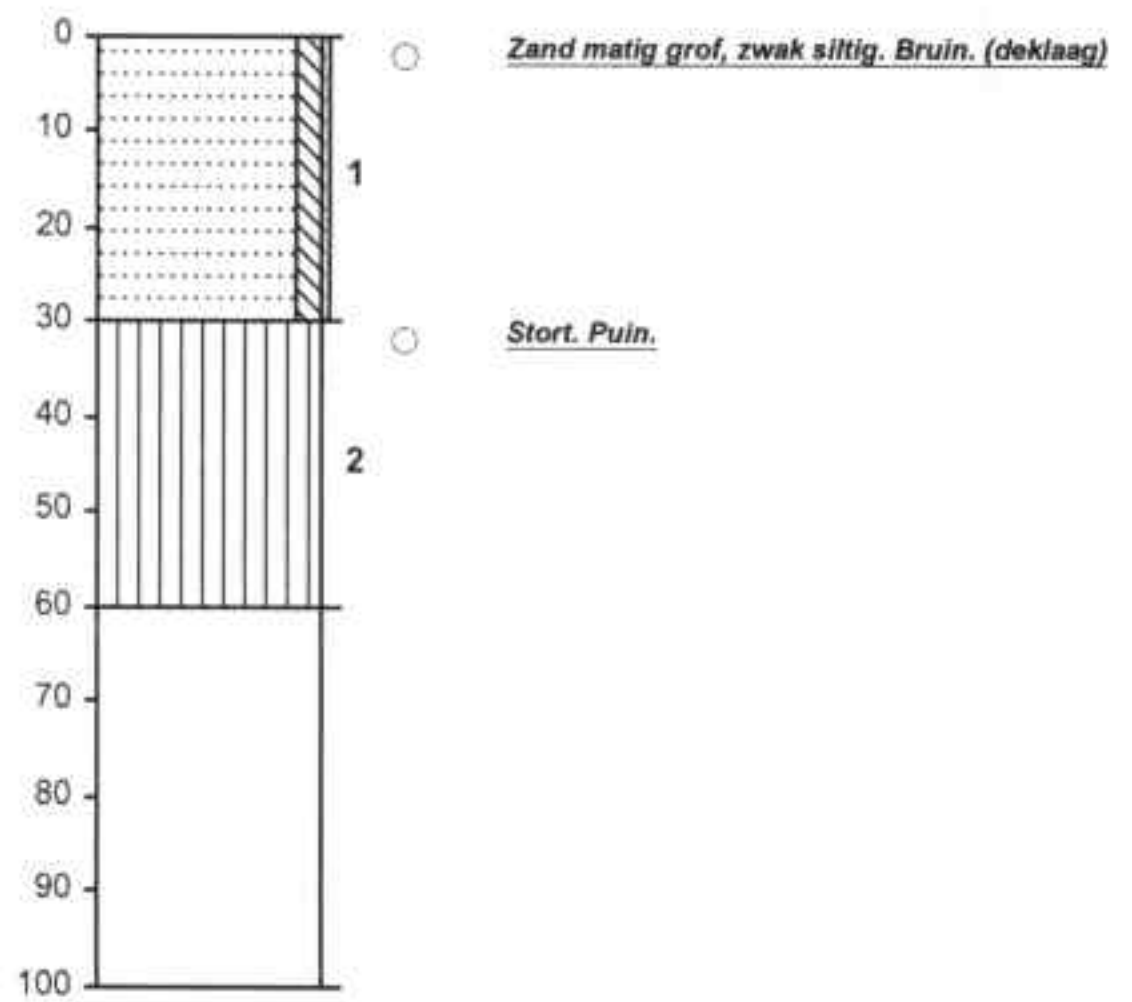
Boring: 7

Diepte: 100 cm.



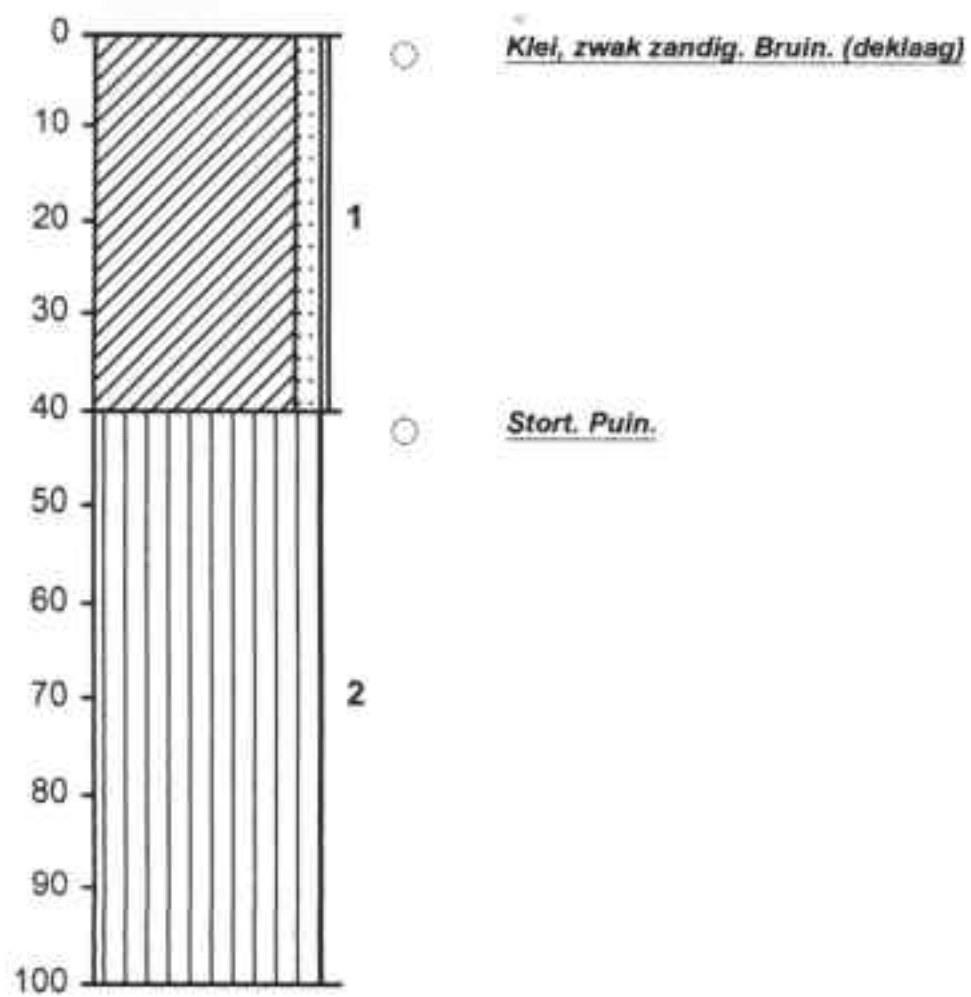
Boring: 10

Diepte: 100 cm.



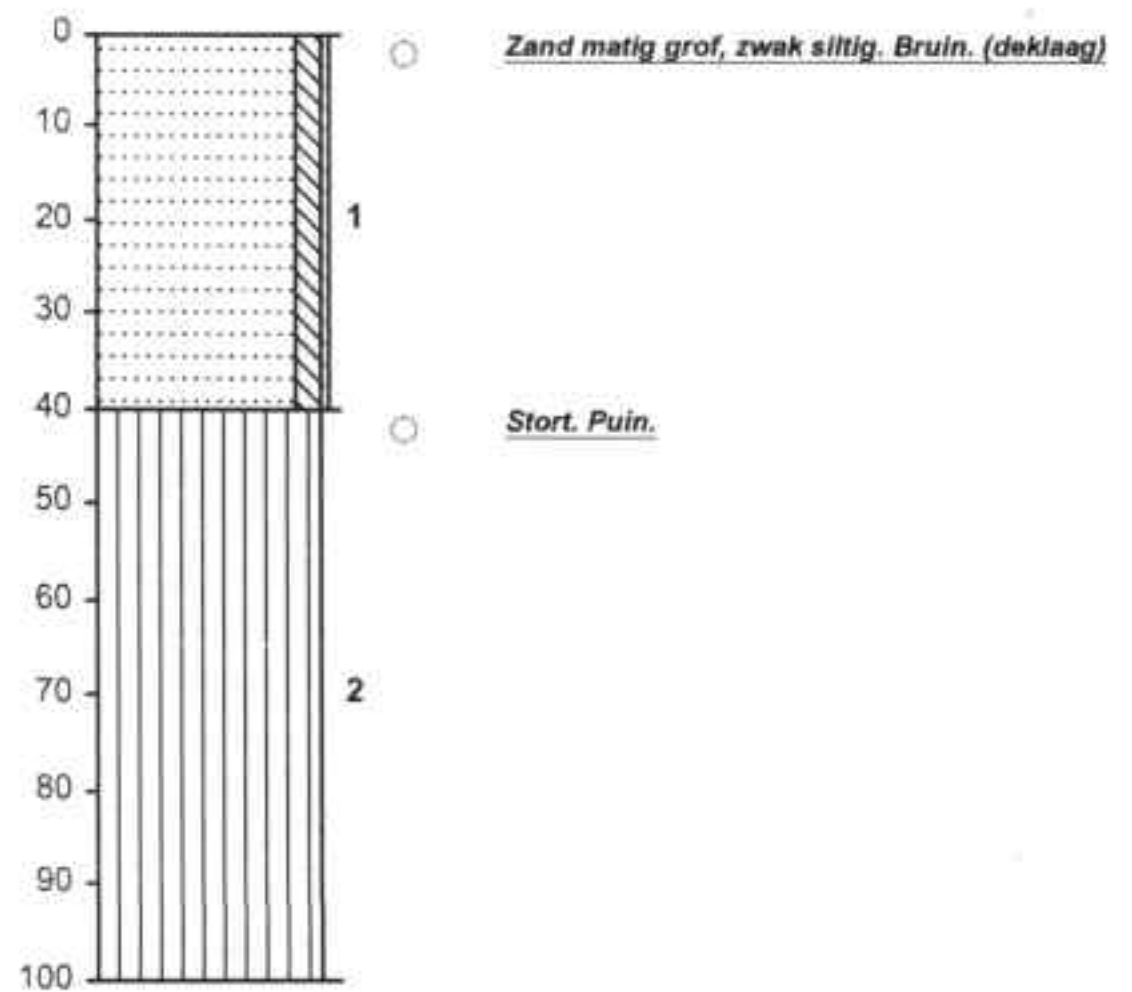
Boring: 8

Diepte: 100 cm.



Boring: 11

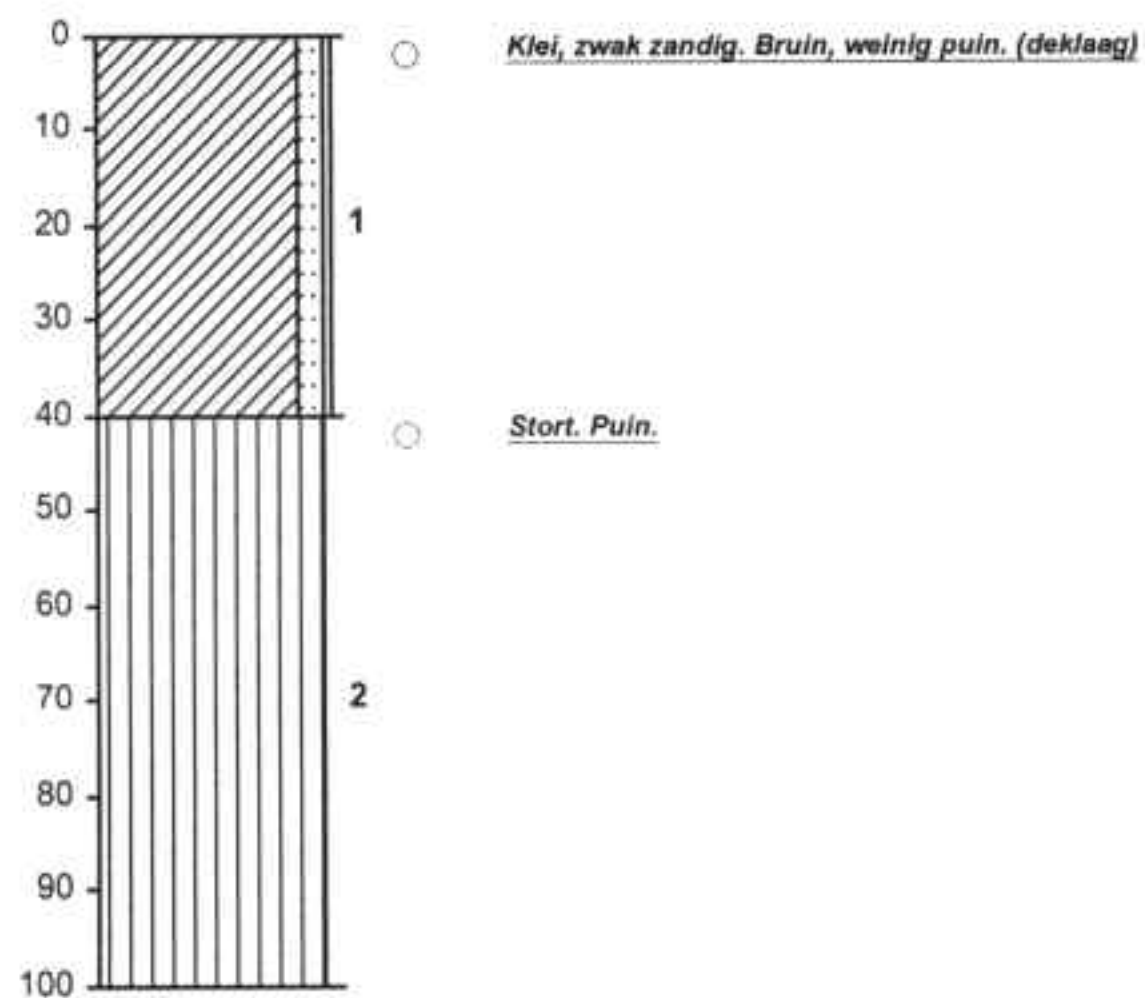
Diepte: 100 cm.



Locatie 150/008 Reethsestraat te Elst

Boring: 12

Diepte: 100 cm.





CBB - DOVOS
Alien Visser (AV)
Postbus 807
7400 AV DEVENTER

Hoogvliet, 23-01-2003

Geachte Alien Visser (AV),

Hierbij zenden wij u de analyse resultaten van het laboratoriumonderzoek van het door u aangeboden monstermateriaal met de bij de monsterspecificatie weergegeven beschrijving.
Deze resultaten hebben betrekking op :

Uw projektnaam : G12 WK03-03 17-01-03 AV 209002-60
Uw projektnummer : 9839
ALcontrol rapportnummer : 03033U6

Dit analyserapport bestaat uit : 4 pagina's waarvan 3 als bijlage. Uitgebreide informatie over de door ons gehanteerde analysemethoden kunt u terugvinden in onze algemene informatiegids, uitgave 2000.
Indien u vragen en/of opmerkingen heeft naar aanleiding van deze resultaten, verzoeken wij u contact op te nemen met de afdeling Customer Services.
Alleen vermenigvuldiging van het hele rapport is toegestaan.

Vertrouwende u met deze informatie van dienst te zijn, verblijven wij
Hoogachtend,

drs. M.G.M. Groenewegen
Laboratorium Manager

voor deze:



CBB - DOVOS
Alien Visser (AV)

Bijlage 1 van 3

Projectnaam : G12 WK03-03 17-01-03 AV 209002-60
Projectnummer : 9839
Datum opdracht : 17-01-2003
Startdatum : 17-01-2003

Rapportnummer : 03033U6
Rapportagedatum : 23-01-2003

Analyse	Eenheid	X01	X02
droge stof	gew.-%	81.4	80.0
organische stof (gloeiverl % vd DS)	% vd DS	3.7	6.5
KORRELGROOTTEVERDELING			
lutum (bodem)	% vd DS	15	9.3
METALEN			
arsen	mg/kgds	8.3	7.3
cadmium	mg/kgds	0.5	0.7
chrom	mg/kgds	28	20
koper	mg/kgds	22	55
kwik	mg/kgds	0.10	0.39
lood	mg/kgds	41	120
nikkel	mg/kgds	24	23
zink	mg/kgds	96	260
POLYCYCLISCHE AROMATISCHE KOOLWATERSTOFFEN			
naftaleen	mg/kgds	<0.1	0.10
antracene	mg/kgds	0.08	0.83
fenantreen	mg/kgds	0.36	3.9
fluoranteen	mg/kgds	0.72	7.9
benzo(a)antracene	mg/kgds	0.36	3.8
chryseen	mg/kgds	0.32	3.2
benzo(a)pyreen	mg/kgds	0.38	4.6
benzo(ghi)peryleen	mg/kgds	0.20	2.2
benzo(k)fluoranteen	mg/kgds	0.16	1.7
indeno(1,2,3-cd)pyreen	mg/kgds	0.23	2.7
Pak-totaal (10 van VROM)	mg/kgds	2.8	31
EOX	mg/kgds	0.13	0.63
MINERALE OLIE			
fractie C10 - C12	mg/kgds	5	<5
fractie C12 - C22	mg/kgds	5	10
fractie C22 - C30	mg/kgds	5	35
fractie C30 - C40	mg/kgds	<5	20
totaal olie C10-C40	mg/kgds	<20	70 #

Kode	Monstersoort	Monsterspecificatie
X01	grond	209002 G12 0238 150/008 MM1 01, 02, 03, 07, 08, 12
X02	grond	209002 G12 0239 150/008 MM2 06, 09, 10, 11





CBB - DOVOS
Alien Visser (AV)

Bijlage 2 van 3

Projektnaam : G12 WK03-03 17-01-03 AV 209002-60
Projektnummer : 9839
Datum opdracht : 17-01-2003
Startdatum : 17-01-2003

Rapportnummer : 03033U6
Rapportagedatum : 23-01-2003

Opmerkingen

Monster X002 209002 G12 0239 150/008 MM2 06, 09, 10, 11

totaal olie C10-C40 Een gedeelte van het gehalte aan minerale olie wordt naar onze mening veroorzaakt door de aanwezigheid van polycyclische aromatische koolwaterstoffen (PAK).





CBB - DOVOS
 Alien Visser (AV)

Projekt naam : G12 WK03-03 17-01-03 AV 209002-60
 Projekt nummer : 9839
 Datum opdracht : 17-01-2003
 Startdatum : 17-01-2003

Rapportnummer : 03033U6
 Rapportagedatum : 23-01-2003

Analyse	Monstersoort	Relatie tot norm
droge stof	grond	Conform NEN 5747
organische stof (gloeiverlies)	grond	Conform NEN 5754
lutum (bodem)	grond	Eigen methode, pipetmethode met versnelde mineralisatie
arsen	grond	Eigen methode, ontsluiting verdund koningswater, analyse met AES-ICP
cadmium	grond	Idem
chrom	grond	Idem
koper	grond	Idem
kwik	grond	Eigen methode, ontsluiting verdund koningswater, analyse met AAS-koude damp
lood	grond	Eigen methode, ontsluiting verdund koningswater, analyse met AES-ICP
nikkel	grond	Idem
zink	grond	Idem
naftaleen	grond	Eigen methode, aceton-SPE-extractie, analyse m.b.v. HPLC-UV-FLU
antraceen	grond	Idem
fenantreen	grond	Idem
fluoranteen	grond	Idem
benzo(a)antraceen	grond	Idem
chryseen	grond	Idem
benzo(a)pyreen	grond	Idem
benzo(ghi)peryleen	grond	Idem
benzo(k)fluoranteen	grond	Idem
indeno(1,2,3-cd)pyreen	grond	Idem
EOX	grond	Eigen methode, aceton-hexaan-extractie, analyse m.b.v. micro-coulometer
Minerale olie GC (C10-C40)	grond	Eigen methode, aceton-hexaan-extractie, clean-up, analyse m.b.v. GC-FID

De met een * gemerkte analyses vallen niet onder de Sterlab erkenning.

Monster informatie: (Containers / Ontvangstdata)

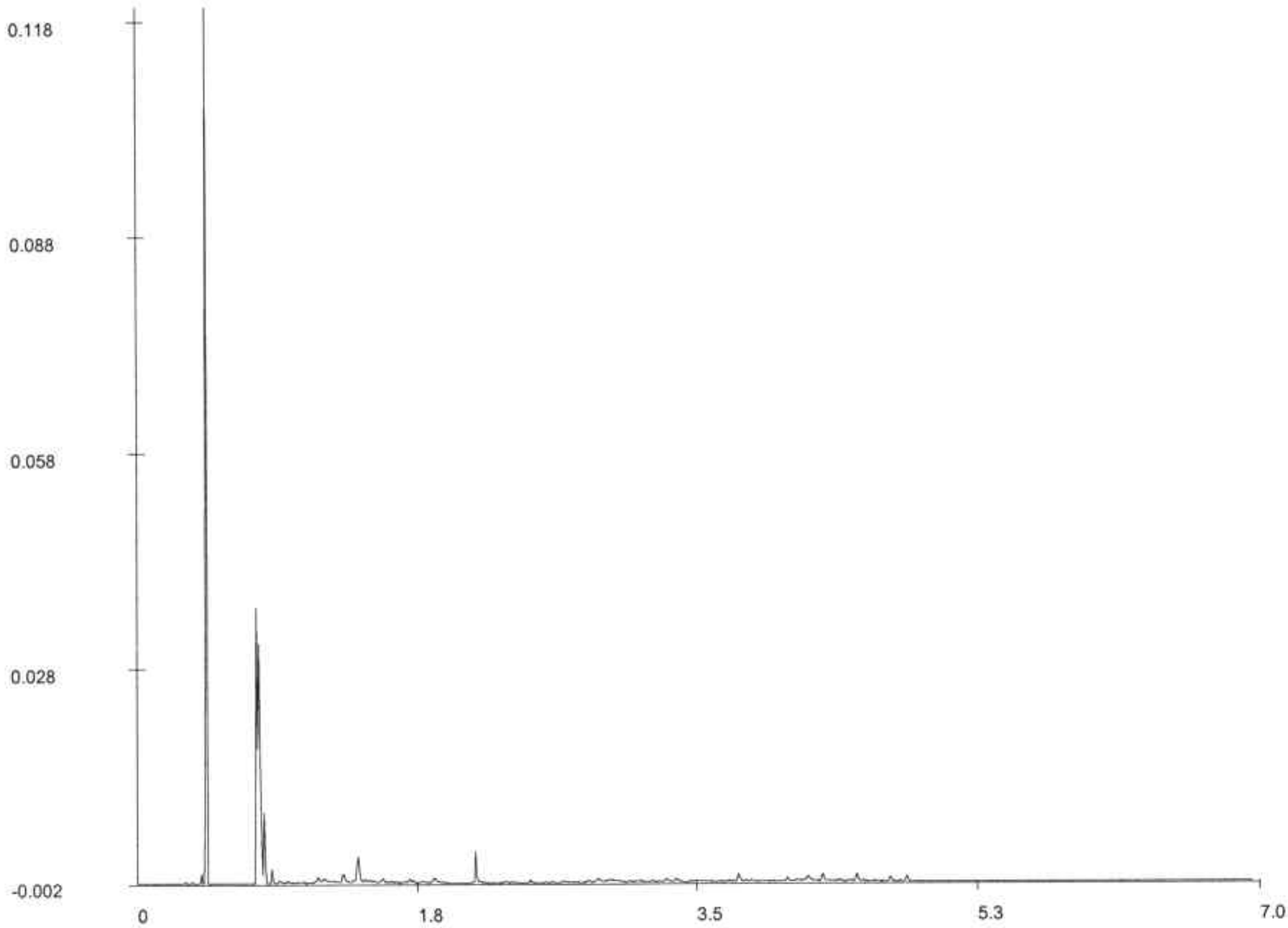
X01 a3243021 17-01-03, a3243149 17-01-03, a3243150 17-01-03, a3243151 17-01-03, a3243166 17-01-03,
 a3243360 17-01-03
 X02 a3073244 17-01-03, a3243146 17-01-03, a3243164 17-01-03, a3243167 17-01-03





CBB - DOVOS
Alien Visser (AV)
Postbus 807
7400 AV DEVENTER

Monsternummer: 03033U6 X001
Datum analyse: 21/1/03
Projectnummer: 9839
Projectnaam: G12 WK03-03 17-01-03 AV 209002-60
Monsteromschr.: 209002 G12 0238 150/008 MM1 01, 02, 03, 07, 08, 12



Olie GC - chromatogram

Voor analyseresultaten: zie rapport

Karakterisering naar alkaantraject

Retentietijden van de even alkanen in minuten:

benzine	C9-C14	C10	1.4
kerosine en petroleum	C10-C16	C12	2.1
diesel en gasolie	C10-C28	C22	3.5
motorolie	C20-C36	C30	4.4
stookolie	C10-C36	C40	5.5

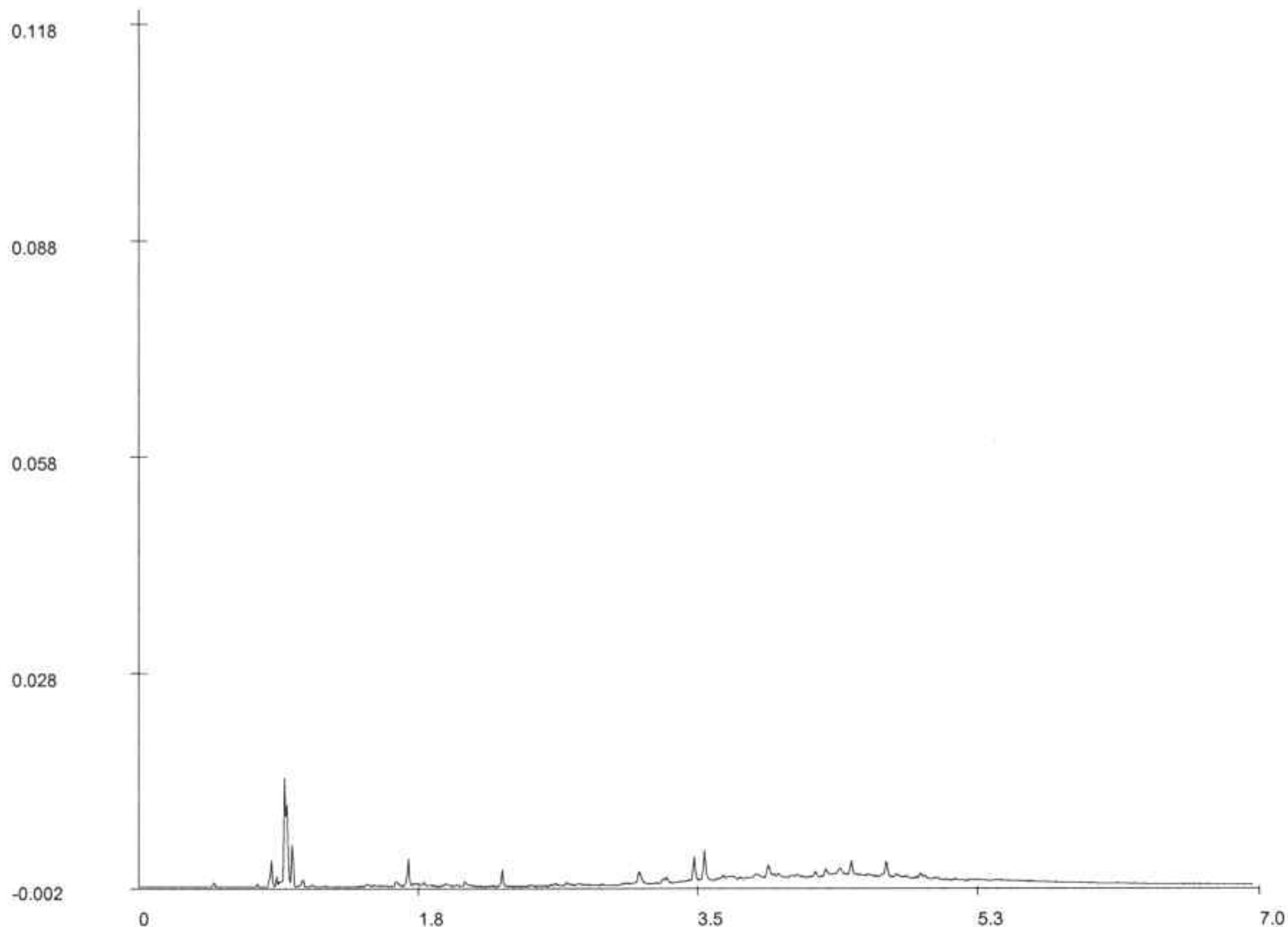
Bij vloeibare monstertypes zijn de getoonde retentietijden voor de even alkanen indicatief.





CBB - DOVOS
Alien Visser (AV)
Postbus 807
7400 AV DEVENTER

Monsternummer: 03033U6 X002
Datum analyse: 22/1/03
Projectnummer: 9839
Projectnaam: G12 WK03-03 17-01-03 AV 209002-60
Monsteromschr.: 209002 G12 0239 150/008 MM2 06, 09, 10, 11



Olie GC - chromatogram

Voor analyseresultaten: zie rapport

Karakterisering naar alkaantraject

Retentietijden van de even alkanen in minuten:

benzine	C9-C14	C10	1.4
kerosine en petroleum	C10-C16	C12	2.0
diesel en gasolie	C10-C28	C22	3.5
motorolie	C20-C36	C30	4.5
stookolie	C10-C36	C40	5.4

Bij vloeibare monstertypes zijn de getoonde retentietijden voor de even alkanen indicatief.

