

# Privacy sociaal domein

Sociaal domein, 1 oktober 2018

# Privacy en het sociaal domein

- Privacyregeling in het kader van de samenwerking Kr8 van Raalte december 2017



# Privacy en het sociaal domein

- **Beleidskader privacy** april 2018
  - Speelveld en spelregels voor het waarborgen van het naleven van privacywetgeving.



# Privacy en het sociaal domein

- **AVG kenniskaravaan** 22 mei 2018
  - Voor verenigingen en stichtingen
  - In samenwerking met de Raalter Uitdaging



# Privacy en het sociaal domein

- Leernetwerkbijeenkomst KR8 samenwerking en Privacy 22 mei 2018 en 8 november 2018

# Privacy en het sociaal domein

- Handreiking voor de professionals



## Handreiking privacy sociaal domein voor de professionals.

Pir 25 mei 2018 is de Algemene verordening gegevensbescherming (AVG) van toepassing. De AVG is de Europese privacywet die de Wet bescherming persoonsgegevens vervangt.

### Uitgangspunt: De mens centraal

*Ga altijd uit van de bedoeling waarom je gegevens verzamelt, vastlegt en eventueel deelt, het doel moet helder zijn en duidelijk zijn voor de betrokkene(n).*

### Speelveld!

De integrale werkwijze volgens het "1 huishouden, 1 team, 1 plan, 1 regisseur" principe geeft ruimte om gegevens met elkaar te delen. We werken samen, vraaggericht en oplossingsgericht met als doel de beste ondersteuning te verzorgen, samen met de inwoner.

### De spelregels!

#### 1. Zorgvuldigheid bij het verstrekken van informatie, bij het voeren van overleg en bij het vastleggen van informatie over cliënten (en gezinnen)

- wees feitelijk, beschrijf wat je hoort en zet en vermijd onmiddellijke interpretaties;
- niet meer maar ook niet minder informatie dan nodig is voor goede hulp;
- vermeld de bron als je ook info gebruikt van anderen;
- is het voor goede hulp nodig om (ook) een mening of een hypothese te geven:
  - scheid deze mening of hypothese dan van de feiten;
  - zorg er voor dat de hypothese of mening gedragen wordt door de feiten, en
  - blij binnen het eigen deskundheidsdomein;
  - let op actualiteit van je informatie.

#### Wanneer mag je gegevens verwerken en delen (grondslagen)?

- overeenkomst
- wettelijke plicht (concrete verplichting of een algemene verplichting waaraan je alleen kunt voldoen door gegevens te verwerken)
- vitaal belang (is voor iemand van levensbelang)
- algemeen belang (is nodig om een overheidstaak uit te kunnen voeren)
- ander legitiem belang (is van zodanig gerechtvaardigd belang, dat dat zwaarder weegt dan de belangen van de betrokkene)
- toestemming (betrokkene heeft zijn toestemming gegeven voor de verwerking)



Securiteit  
en digitale



Wettelijke



Wettelijke



Overeenkomst



Algemeen belang



Goedkeuring  
leeg

# Privacy en het sociaal domein

- Folder voor de inwoners

## Uw rechten

Wanneer we over uw persoonsgegevens beschikken, hebt u een aantal rechten:

- **Uw gegevens bekijken**  
U heeft het recht om in te zien welke gegevens we van u hebben, hoe we aan deze gegevens komen en wat we deze gegevens eventueel zijn uitgewisseld.
- **Uw gegevens corrigeren of aanvullen**  
Vindt u dat uw gegevens niet kloppen, onvolledig of onjuist zijn? Dan heeft u het recht om ze aan te passen.



Heeft u een vraag voor het KR8team? U kunt het KR8team bereiken via het contactloket. Dit kan van maandag t/m vrijdag van 9:00 uur tot 12:00 uur. Het nummer is (0572) 34.77.98. Mailen kan via [wag@raalte.nl](mailto:wag@raalte.nl). Meer informatie vindt u op [www.lofbroek.nl](http://www.lofbroek.nl)

## • Uw gegevens afkoppelen of verwijderen

U kunt ons vragen om overbodige gegevens te verwijderen, of als u niet wilt dat medewerkers inzage hebben in al uw gegevens, kunt u vragen om bepaalde gegevens af te schermen.

- **Uw gegevens laten overdragen**  
Bij bijvoorbeeld een verhuizing, kunt u ons vragen uw gegevens over te dragen aan een andere instelling. Dit doen we zo snel mogelijk, tenzij de overdracht wettelijk niet is toegestaan of moet worden uitgesteld.

Wilt u van een van deze rechten gebruik maken? Dan kunt u ons een e-mail of brief sturen waarin u aangeeft wat precies uw verzoek is. Uw e-mail kunt u sturen naar [info@raalte.nl](mailto:info@raalte.nl). Stuur u liever een brief? Adresseer hem dan als volgt: Gemeente Raalte, Postbus 140, 8100 AC Raalte

Binnen vier weken ontvangt u een antwoord van ons.



[www.lofbroekraalte.nl](http://www.lofbroekraalte.nl)  
[wag@raalte.nl](mailto:wag@raalte.nl)  
[www.lofbroek.com/wf@vanraalte](http://www.lofbroek.com/wf@vanraalte)

JUNI 2019



Waarborgen van uw privacy in hulp bij werk, zorg en jeugdhulp

## Privacy

Met deze folder geven we u informatie over uw rechten en onze plichten die zijn vastgelegd in de wet. Het verwijderen van uw gegevens door zorg- en hulpverleners is niet nieuw. Wij hadden en hebben uw gegevens nodig om u goed te kunnen helpen.



Om u zo goed mogelijk te helpen werken we met KR8partners samen. In deze samenwerking hebben we afspraken gemaakt over hoe we met uw persoonsgegevens omgaan. Ook leggen we er op dat we uw gegevens niet onnodig met elkaar delen.

## KR8 partners

De KR8samenwerking bestaat uit: een groep professionele organisaties, waaronder de gemeente Raalte, GGD IJsselland, Evenementen, Carinya mentalzorgondersteuning, Vlinders (aanst. Deventer, Mene Duzelsboviers, De Kien, Wijk, Wezijn, Humanitas en VluchtelingenWerk Chat Nederland.

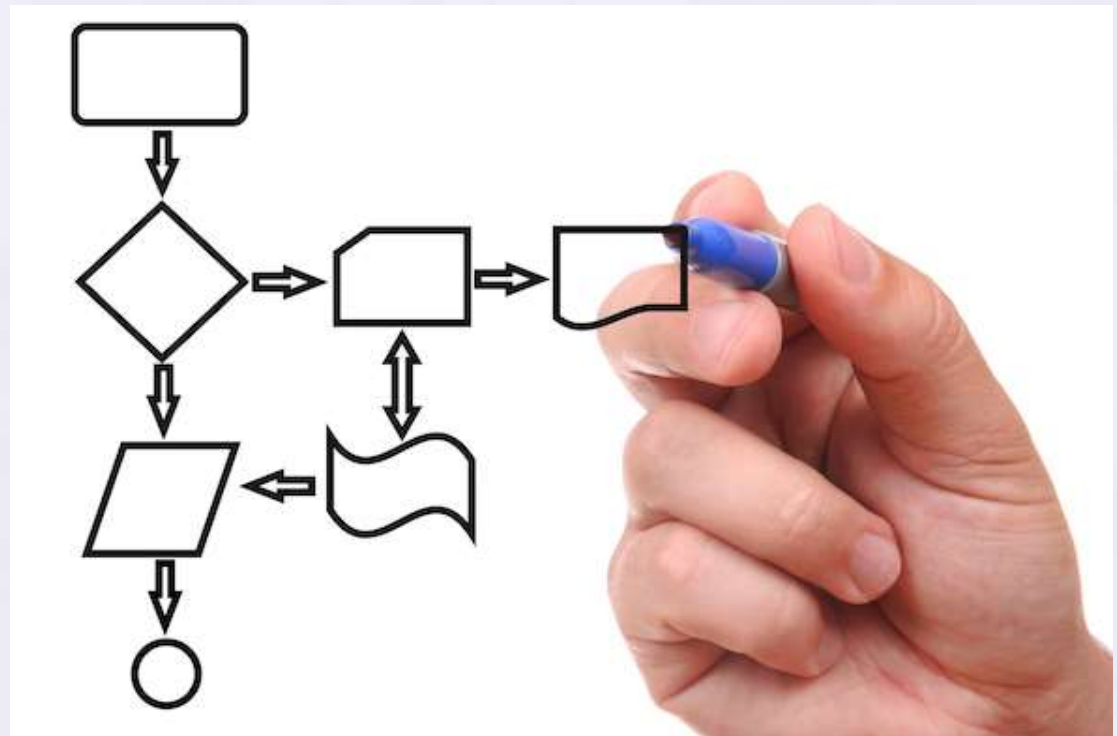
# Privacy en het sociaal domein

- Veilig mailen met doczend



# Privacy en het sociaal domein

- Werkprocessen
  - Integrale toegang



# Privacy en het sociaal domein

- Vragen?