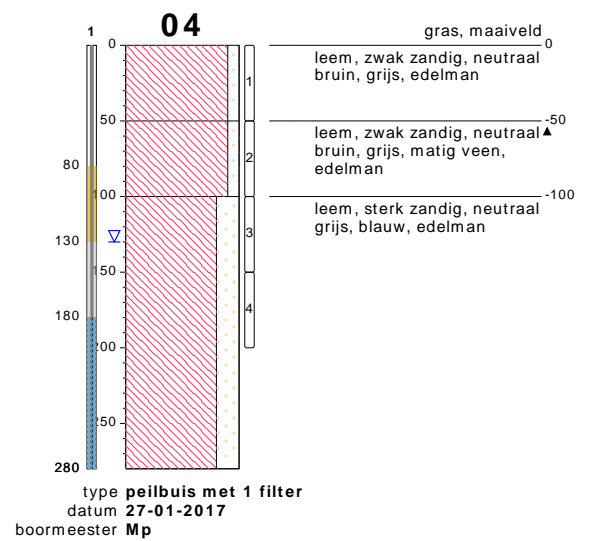
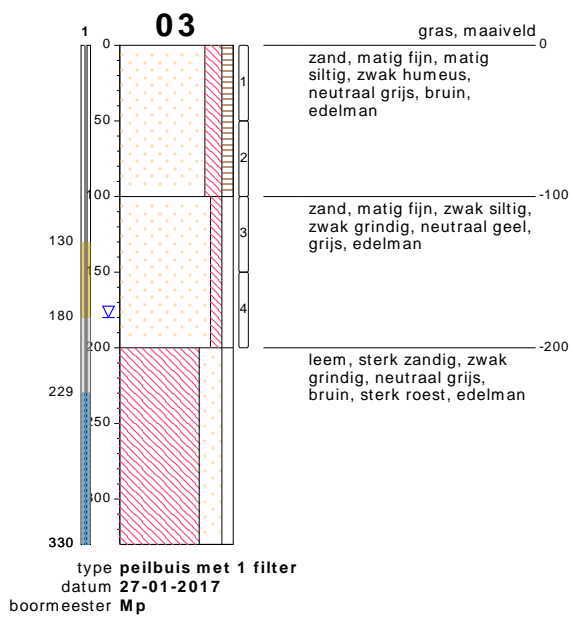
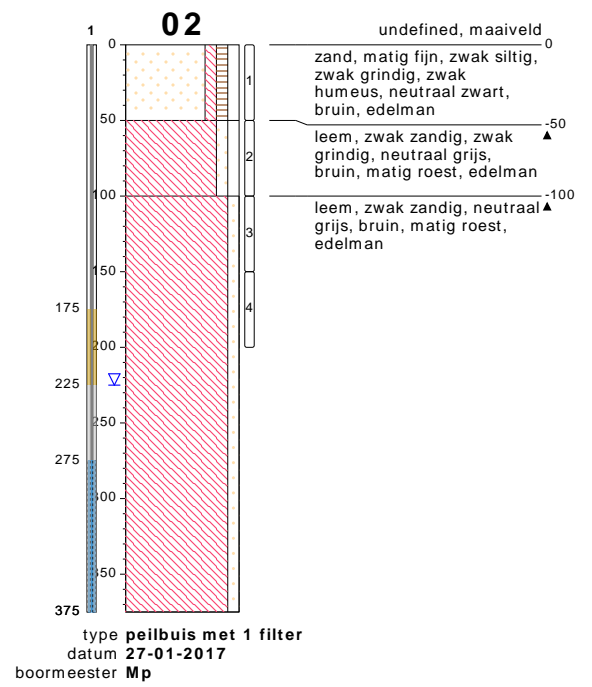
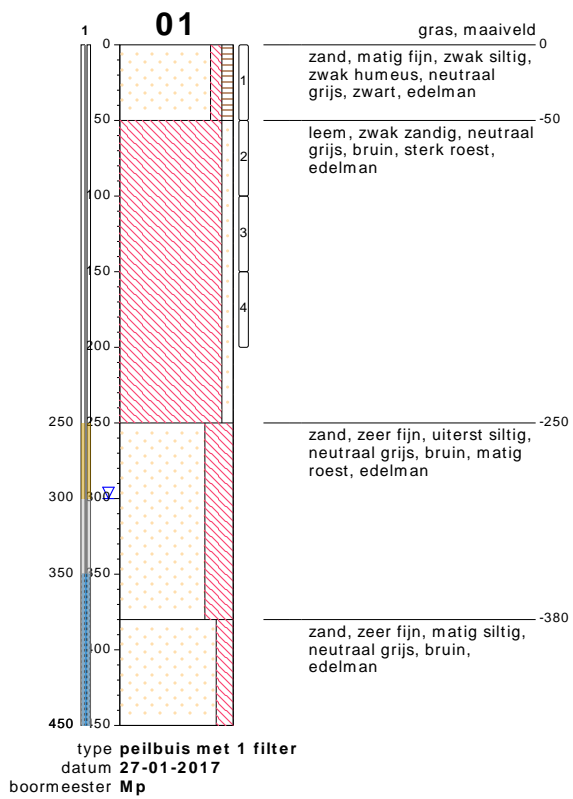


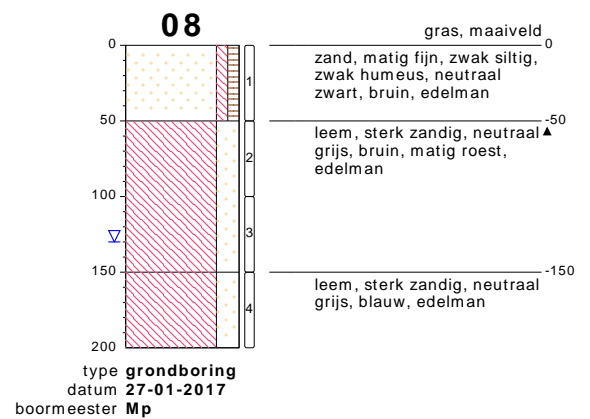
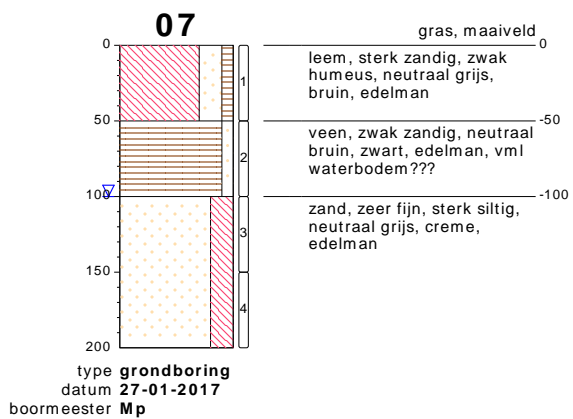
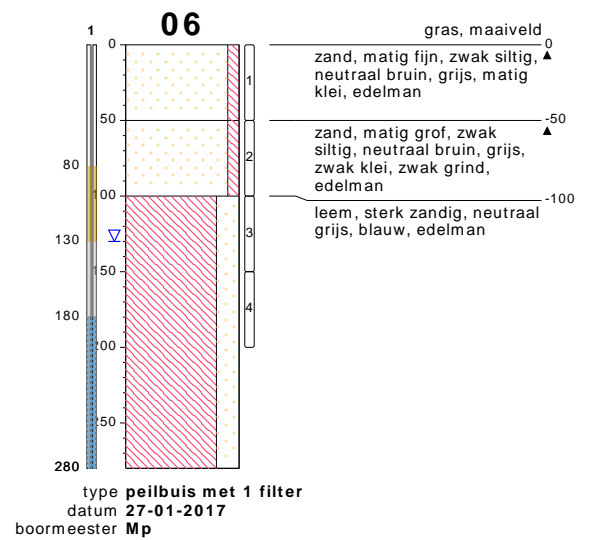
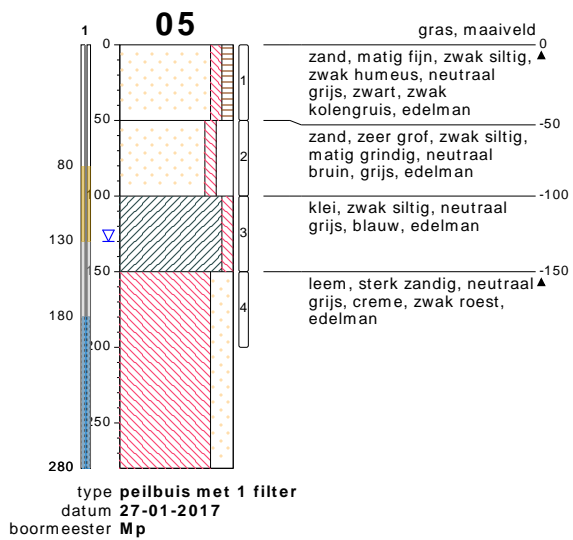
BIJLAGE 3

Behoort bij rapport:
Noordwal 3
Vollenhove
161939



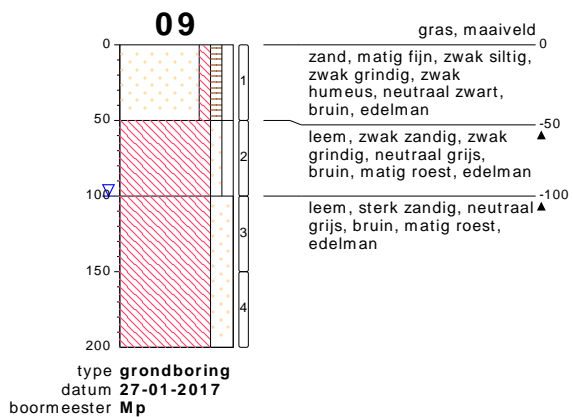
bodemprofielen schaal 1:50

onderzoek **Vollenhove**
 projectcode **161939**
 datum **20-02-2017**
 getekend conform **NEN 5104**
 pagina **1 van 9**



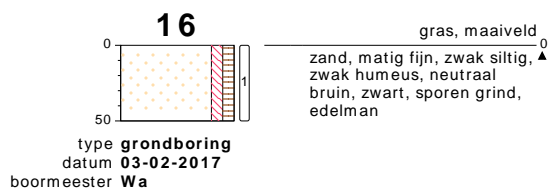
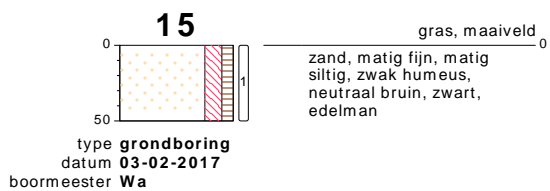
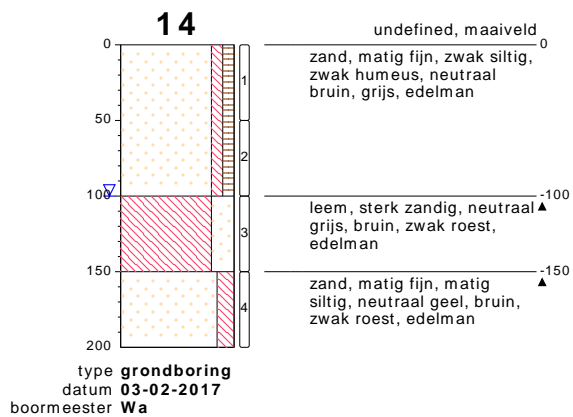
bodemprofielen schaal 1:50

onderzoek **Vollenhove**
projectcode **161939**
datum **20-02-2017**
getekend conform **NEN 5104**
pagina **2 van 9**



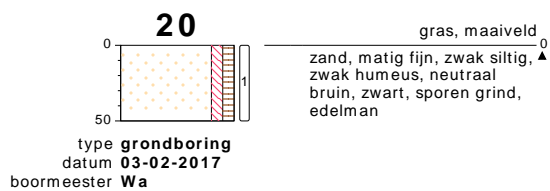
bodemprofielen schaal 1:50

onderzoek **Vollenhove**
projectcode **161939**
datum **20-02-2017**
getekend conform **NEN 5104**
pagina **3 van 9**



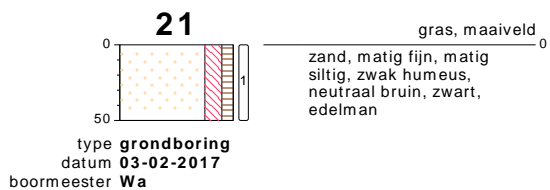
bodemprofielen schaal 1:50

onderzoek **Vollenhove**
projectcode **161939**
datum **20-02-2017**
getekend conform **NEN 5104**
pagina **4 van 9**



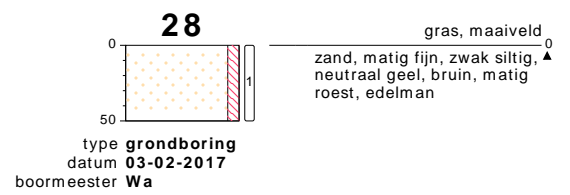
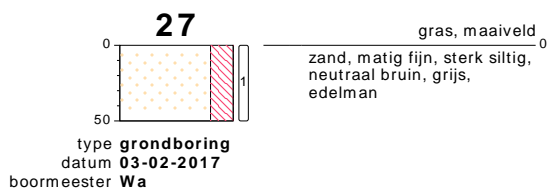
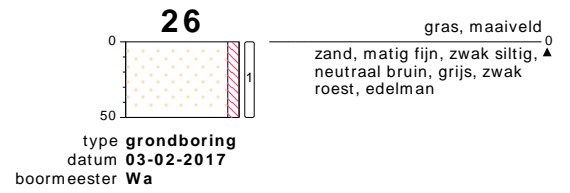
bodemprofielen schaal 1:50

onderzoek **Vollenhove**
projectcode **161939**
datum **20-02-2017**
getekend conform **NEN 5104**
pagina **5 van 9**



bodemprofielen schaal 1:50

onderzoek **Vollenhove**
projectcode **161939**
datum **20-02-2017**
getekend conform **NEN 5104**
pagina **6 van 9**



bodemprofielen schaal 1:50

onderzoek **Vollenhove**
projectcode **161939**
datum **20-02-2017**
getekend conform **NEN 5104**
pagina **7 van 9**

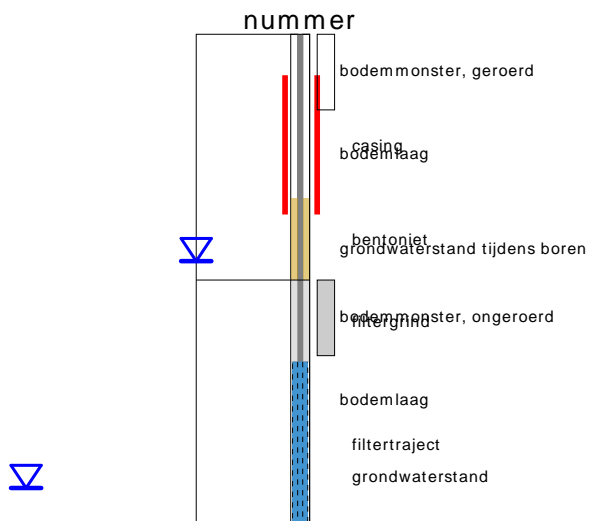


bodemprofielen schaal 1:50

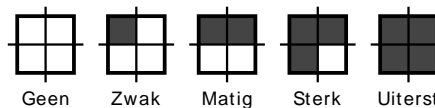
onderzoek **Vollenhove**
 projectcode **161939**
 datum **20-02-2017**
 getekend conform **NEN 5104**
 pagina **8 van 9**

PEILBUIS

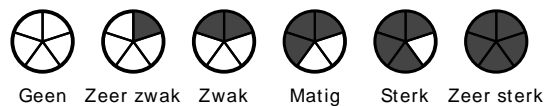
BORING



OLIE OP WATER REACTIE (OW)



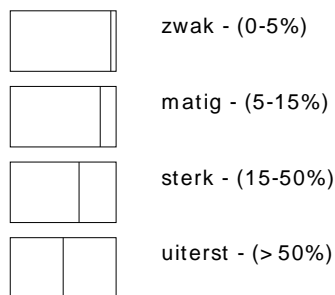
GEUR INTENSITEIT (GI)



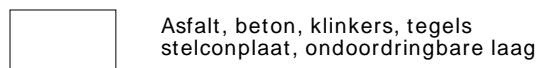
GRONDSOORTEN



MATE VAN BIJMENING



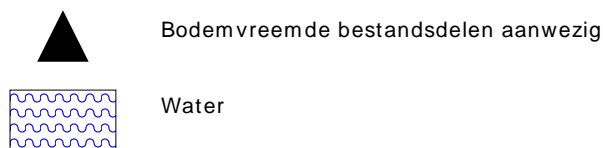
VERHARDINGEN



GRADATIE ZAND

uf = uiterst fijn (63-105 um)
 zf = zeer fijn (105-150 um)
 mf = matig fijn (150-210 um)
 mg = matig grof (210-300 um)
 zg = zeer grof (300-420 um)
 ug = uiterst grof (420-2000 um)

OVERIG



GRADATIE GRIND

f = fijn (2-5.6 mm)
 mg = matig grof (5.6-16 mm)
 zg = zeer grof (16-63 mm)

Bijlage 3.2 Grondwatermetingen

Op basis van de NEN 5744 zijn bij de monstername van grondwater de volgende metingen aan de orde:

- Geleidingsvermogen (EGV of Ec); bij monstername mag dit maximaal 10 % afwijken van de voorlaatste meting;
- Indien het geleidingsvermogen constant is, is een NTU-waarde (troebelheid) van 0 tot 10 gewenst. Indien hier niet aan wordt voldaan moet bij de beoordeling van de analyseresultaten worden bekeken of dit van invloed is;
- De zuurgraad (pH) wordt eveneens beoordeeld, de NEN5744 heeft hier echter geen normen of eisen aan verbonden.

In onderstaande tabellen zijn de resultaten van de in het veld uitgevoerde grondwater-metingen weergegeven.

Grondwaterbemonstering NEN5744

Grondwaterbemonstering Pb 1; GWS: 3,15 m-mv		
Voorlaatste meting	Laatste meting	Beoordeling
-	Zuurgraad 5,9 (pH)	NVT
Geleidingsvermogen 2,83 ($\mu\text{S/cm}$)	Geleidingsvermogen 2,84 ($\mu\text{S/cm}$)	Voldoet
NVT	Troebelheid 38,8 (ntu)	Troebel

Grondwaterbemonstering NEN5744

Grondwaterbemonstering Pb 2; GWS: 0,98 m-mv		
Voorlaatste meting	Laatste meting	Beoordeling
-	Zuurgraad 6,5 (pH)	NVT
Geleidingsvermogen 3,46 ($\mu\text{S/cm}$)	Geleidingsvermogen 3,47 ($\mu\text{S/cm}$)	Voldoet
NVT	Troebelheid 247 (ntu)	Troebel

Grondwaterbemonstering NEN5744

Grondwaterbemonstering Pb 3; GWS: 1,89 m-mv		
Voorlaatste meting	Laatste meting	Beoordeling
-	Zuurgraad 6,2 (pH)	NVT
Geleidingsvermogen 7,56 ($\mu\text{S/cm}$)	Geleidingsvermogen 7,48 ($\mu\text{S/cm}$)	Voldoet
NVT	Troebelheid 39,6 (ntu)	Troebel

Grondwaterbemonstering NEN5744

Grondwaterbemonstering Pb 4; GWS: 0,88 m-mv		
Voorlaatste meting	Laatste meting	Beoordeling
-	Zuurgraad 6,3 (pH)	NVT
Geleidingsvermogen 7,99 ($\mu\text{S/cm}$)	Geleidingsvermogen 7,96 ($\mu\text{S/cm}$)	Voldoet
NVT	Troebelheid 447 (ntu)	Troebel

Grondwaterbemonstering NEN5744

Grondwaterbemonstering Pb 5; GWS: 1,39 m-mv		
Voorlaatste meting	Laatste meting	Beoordeling
-	Zuurgraad 6,3 (pH)	NVT
Geleidingsvermogen 8,69 ($\mu\text{S/cm}$)	Geleidingsvermogen 8,66 ($\mu\text{S/cm}$)	Voldoet
NVT	Troebelheid 15,4 (ntu)	Troebel

Grondwaterbemonstering NEN5744

Grondwaterbemonstering Pb 6; GWS: 1,08 m-mv		
Voorlaatste meting	Laatste meting	Beoordeling
-	Zuurgraad 6,6 (pH)	NVT
Geleidingsvermogen 4,89 ($\mu\text{S/cm}$)	Geleidingsvermogen 4,87 ($\mu\text{S/cm}$)	Voldoet
NVT	Troebelheid 12,8 (ntu)	Troebel

BIJLAGE 4

Behoort bij rapport:
Noordwal 3
Vollenhove
161939

Eco Reest
T.a.v. Melchior van den Broek
Industrieweg 20
7921 JP ZUIDWOLDE

Analyscertificaat

Datum: 06-Feb-2017

Hierbij ontvangt u de resultaten van het navolgende laboratoriumonderzoek.

Certificaatnummer/Versie	2017011705/1
Uw project/verslagnummer	161939
Uw projectnaam	Vollenhove
Uw ordernummer	
Monster(s) ontvangen	27-Jan-2017

Dit certificaat mag uitsluitend in zijn geheel worden gereproduceerd.
De analyse resultaten hebben alleen betrekking op het beproefde object.

De grondmonsters worden tot 4 weken na datum ontvangst bewaard en watermonsters tot 2 weken na datum ontvangst. Zonder tegenbericht worden de monsters nadien afgevoerd.
Indien de monsters langer bewaard dienen te blijven verzoeken wij U dit exemplaar uiterlijk 1 werkdag voor afloop van de standaardbewaarperiode ondertekend aan ons te retourneren. Voor de kosten van het langer bewaren van monsters verwijzen wij naar de prijslijst.

Bewaren tot:

Datum:

Naam:

Handtekening:

Wij vertrouwen erop uw opdracht hiermee naar verwachting te hebben uitgevoerd, mocht U naar aanleiding van dit analyscertificaat nog vragen hebben verzoeken wij U contact op te nemen met de afdeling Verkoop en Advies.

Met vriendelijke groet,

Eurofins Analytico B.V.



Ing. A. Veldhuizen
Technical Manager

Eurofins Analytico B.V.

Gildeweg 44-46
3771 NB Barneveld
P.O. Box 459
3770 AL Barneveld NL

Tel. +31 (0)34 242 63 00
Fax +31 (0)34 242 63 99
E-mail info-env@eurofins.nl
Site www.eurofins.nl

BNP Paribas S.A. 227 9245 25
VAT/BTW No. NL 8043.14.883.B01
KvK No. 09088623
IBAN: NL71BNPA0227924525
BIC: BNPANL2A

Eurofins Analytico B.V. is ISO 14001: 2004 gecertificeerd door TÜV en erkend door het Vlaamse Gewest (OVAM en Dep. LNE), het Brusselse Gewest (BIM), het Waalse Gewest (DGRNE-OWD) en door de overheid van Luxemburg (MEV).

Analysecertificaat

Uw project/verslagnummer	161939	Certificaatnummer/Versie	2017011705/1
Uw projectnaam	Vollenhove	Startdatum	31-Jan-2017
Uw ordernummer		Rapportagedatum	06-Feb-2017/08:45
Monsternemer		Bijlage	A, B, C
Monstermatrix	Grond (AS3000)	Pagina	1/2

Analyse	Eenheid	1	2
Voorbehandeling			
Cryogeen malen AS3000		Uitgevoerd	Uitgevoerd
Bodemkundige analyses			
S Droge stof	% (m/m)	85.0	85.6
S Organische stof	% (m/m) ds	<0.7	1.0
Q Gloeirest	% (m/m) ds	98.9	98.3
S Korrelgrootte < 2 µm (Lutum)	% (m/m) ds	6.1	10.3
Metalen			
S Barium (Ba)	mg/kg ds	<20	<20
S Cadmium (Cd)	mg/kg ds	<0.20	<0.20
S Kobalt (Co)	mg/kg ds	<3.0	4.6
S Koper (Cu)	mg/kg ds	<5.0	7.2
S Kwik (Hg)	mg/kg ds	<0.050	<0.050
S Molybdeen (Mo)	mg/kg ds	<1.5	<1.5
S Nikkel (Ni)	mg/kg ds	5.6	9.6
S Lood (Pb)	mg/kg ds	<10	<10
S Zink (Zn)	mg/kg ds	<20	24
Minerale olie			
Minerale olie (C10-C12)	mg/kg ds	<3.0	<3.0
Minerale olie (C12-C16)	mg/kg ds	<5.0	<5.0
Minerale olie (C16-C21)	mg/kg ds	<5.0	<5.0
Minerale olie (C21-C30)	mg/kg ds	<11	<11
Minerale olie (C30-C35)	mg/kg ds	<5.0	<5.0
Minerale olie (C35-C40)	mg/kg ds	<6.0	<6.0
S Minerale olie totaal (C10-C40)	mg/kg ds	<35	<35
Polychloorbifenylen, PCB			
S PCB 28	mg/kg ds	<0.0010	<0.0010
S PCB 52	mg/kg ds	<0.0010	<0.0010
S PCB 101	mg/kg ds	<0.0010	<0.0010
S PCB 118	mg/kg ds	<0.0010	0.0012

Nr.	Monsteromschrijving	Datum monstername	Monster nr.
1	3, 5, 6, 7, 03: 50-100, 03: 100-150, 03: 150-200, 05: 50-100, 06: 50-100, 07: 100-150	27-Jan-2017	9377810
2	1, 2, 4, 01: 50-100, 01: 100-150, 01: 150-200, 02: 50-100, 02: 100-150, 02: 150-200	27-Jan-2017	9377811

Q: door RvA geaccrediteerde verrichting
 R: AP04 erkende verrichting
 S: AS 3000 erkende verrichting
 V: VLAREL erkende verrichting
 M: MCERTS erkend

Dit certificaat mag uitsluitend in zijn geheel worden gereproduceerd.
 Eurofins Analytico B.V. is ISO 14001: 2004 gecertificeerd door TÜV en erkend door het Vlaamse Gewest (OVAM en Dep. LNE), het Brusselse Gewest (BIM), het Waalse Gewest (DGRNE-OWD) en door de overheid van Luxemburg (MEV).

Eurofins Analytico B.V.

Gildeweg 44-46
 3771 NB Barneveld
 P.O. Box 459
 3770 AL Barneveld NL
 Tel. +31 (0)34 242 63 00
 Fax +31 (0)34 242 63 99
 E-mail info-env@eurofins.nl
 Site www.eurofins.nl

BNP Paribas S.A. 227 9245 25
 VAT/BTW No. NL 8043.14.883.B01
 KvK No. 09088623
 IBAN: NL71BNP0227924525
 BIC: BNPANL2A



TESTEN
 RvA LO10

Analysecertificaat

Uw project/verslagnummer	161939	Certificaatnummer/Versie	2017011705/1
Uw projectnaam	Vollenhove	Startdatum	31-Jan-2017
Uw ordernummer		Rapportagedatum	06-Feb-2017/08:45
Monsternemer		Bijlage	A, B, C
Monstermatrix	Grond (AS3000)	Pagina	2/2

Analyse	Eenheid	1	2
S PCB 138	mg/kg ds	<0.0010	<0.0010
S PCB 153	mg/kg ds	<0.0010	<0.0010
S PCB 180	mg/kg ds	<0.0010	<0.0010
S PCB (som 7) (factor 0,7)	mg/kg ds	0.0049 ¹⁾	0.0054
Polycyclische Aromatische Koolwaterstoffen, PAK			
S Naftaleen	mg/kg ds	<0.050	<0.050
S Fenanthreen	mg/kg ds	<0.050	0.077
S Anthraceen	mg/kg ds	<0.050	<0.050
S Fluorantheen	mg/kg ds	<0.050	0.051
S Benzo(a)anthraceen	mg/kg ds	<0.050	<0.050
S Chryseen	mg/kg ds	<0.050	<0.050
S Benzo(k)fluorantheen	mg/kg ds	<0.050	<0.050
S Benzo(a)pyreen	mg/kg ds	<0.050	<0.050
S Benzo(ghi)peryleen	mg/kg ds	<0.050	<0.050
S Indeno(123-cd)pyreen	mg/kg ds	<0.050	<0.050
S PAK VROM (10) (factor 0,7)	mg/kg ds	0.35 ¹⁾	0.41

Nr.	Monsterschrijving	Datum monstername	Monster nr.
1	3, 5, 6, 7, 03: 50-100, 03: 100-150, 03: 150-200, 05: 50-100, 06: 50-100, 07: 100-150	27-Jan-2017	9377810
2	1, 2, 4, 01: 50-100, 01: 100-150, 01: 150-200, 02: 50-100, 02: 100-150, 02: 150-	27-Jan-2017	9377811

Q: door RvA geaccrediteerde verrichting
 A: AP04 erkende verrichting
 S: AS 3000 erkende verrichting
 V: VLAREL erkende verrichting
 M: MCERTS erkend

Akkoord
Pr.coörd.

VA

Eurofins Analytico B.V.

Dit certificaat mag uitsluitend in zijn geheel worden gereproduceerd.

Gildeweg 44-46
3771 NB Barneveld
P.O. Box 459
3770 AL Barneveld NL

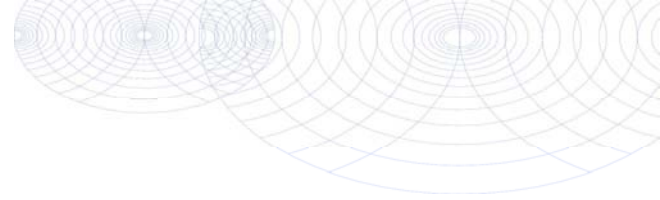
Tel. +31 (0)34 242 63 00
Fax +31 (0)34 242 63 99
E-mail info-env@eurofins.nl
Site www.eurofins.nl

BNP Paribas S.A. 227 9245 25
VAT/BTW No. NL 8043.14.883.B01
KvK No. 09088623
IBAN: NL71BNP0227924525
BIC: BNPANL2A

Eurofins Analytico B.V. is ISO 14001: 2004 gecertificeerd door TÜV en erkend door het Vlaamse Gewest (OVAM en Dep. LNE), het Brusselse Gewest (BIM), het Waalse Gewest (DGRNE-OWD) en door de overheid van Luxemburg (MEV).



TESTEN
RvA LO10



Bijlage (A) met deelmonsterinformatie behorende bij analysecertificaat 2017011705/1

Pagina 1/1

Monster nr.	Boornr	Omschrijving	Van	Tot	Barcode	Monsteromschrijving
9377810	03		50	100	0533067279	3, 5, 6, 7, 03: 50-100, 03: 100-
9377810	03		100	150	0533067276	
9377810	03		150	200	0533067277	
9377810	05		50	100	0533067281	
9377810	06		50	100	0533067310	
9377810	07		100	150	0533067285	
9377810	07		150	200	0533067017	
9377811	01		50	100	0533067274	1, 2, 4, 01: 50-100, 01: 100-150
9377811	01		100	150	0533067273	
9377811	01		150	200	0533067275	
9377811	02		50	100	0533067303	
9377811	02		100	150	0533067304	
9377811	02		150	200	0533067305	
9377811	04		50	100	0533067307	
9377811	04		100	150	0533067308	
9377811	04		150	200	0533067309	

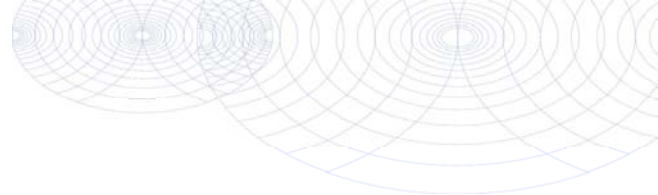


Eurofins Analytico B.V.

Gildeweg 44-46
 3771 NB Barneveld
 P.O. Box 459
 3770 AL Barneveld NL
 Tel. +31 (0)34 242 63 00
 Fax +31 (0)34 242 63 99
 E-mail info-env@eurofins.nl
 Site www.eurofins.nl

BNP Paribas S.A. 227 9245 25
 VAT/BTW No. NL 8043.14.883.B01
 KvK No. 09088623
 IBAN: NL71BNPA0227924525
 BIC: BNPANL2A

Eurofins Analytico B.V. is ISO 14001: 2004 gecertificeerd door TÜV en erkend door het Vlaamse Gewest (OVAM en Dep. LNE), het Brusselse Gewest (BIM), het Waalse Gewest (DGRNE-OWD) en door de overheid van Luxemburg (MEV).

**Bijlage (B) met opmerkingen behorende bij analysecertificaat 2017011705/1**

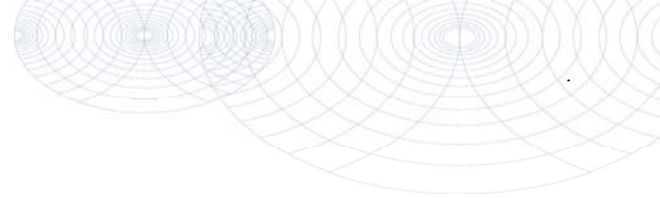
Pagina 1/1

Opmerking 1)De toetswaarde van de som is gelijk aan de sommatie van $0,7 \cdot RG$ **Eurofins Analytico B.V.**

Gildeweg 44-46 Tel. +31 (0)34 242 63 00
3771 NB Barneveld Fax +31 (0)34 242 63 99
P.O. Box 459 E-mail info-env@eurofins.nl
3770 AL Barneveld NL Site www.eurofins.nl

BNP Paribas S.A. 227 9245 25
VAT/BTW No. NL 8043.14.883.B01
KvK No. 09088623
IBAN: NL71BNPA0227924525
BIC: BNPANL2A

Eurofins Analytico B.V. is ISO 14001: 2004 gecertificeerd door TÜV en erkend door het Vlaamse Gewest (OVAM en Dep. LNE), het Brusselse Gewest (BIM), het Waalse Gewest (DGRNE-OWD) en door de overheid van Luxemburg (MEV).



Bijlage (C) met methodeverwijzingen behorende bij analysecertificaat 2017011705/1

Pagina 1/1

Analyse	Methode	Techniek	Methode referentie
Cryogeen malen AS3000	W0106	Voorbehandeling	Cf. AS3000
Droge Stof	W0104	Gravimetrie	Cf. pb 3010-2 en gw. NEN-EN 15934
Organische stof (gloeiverlies)	W0109	Gravimetrie	Cf. pb 3010-3 en cf. NEN 5754
Korrelgrootte < 2 µm (lutum)	W0171	Sedimentatie	Cf. pb 3010-4 en cf. NEN 5753
Barium (Ba)	W0423	ICP-MS	Cf. pb 3010-5 en cf. NEN-EN-ISO 17294-2
Cadmium (Cd)	W0423	ICP-MS	Cf. pb 3010-5 en cf. NEN-EN-ISO 17294-2
Kobalt (Co)	W0423	ICP-MS	Cf. pb 3010-5 en cf. NEN-EN-ISO 17294-2
Koper (Cu)	W0423	ICP-MS	Cf. pb 3010-5 en cf. NEN-EN-ISO 17294-2
Kwik (Hg)	W0423	ICP-MS	Cf. pb 3010-5 en cf. NEN-EN-ISO 17294-2
Molybdeen (Mo)	W0423	ICP-MS	Cf. pb 3010-5 en cf. NEN-EN-ISO 17294-2
Nikkel (Ni)	W0423	ICP-MS	Cf. pb 3010-5 en cf. NEN-EN-ISO 17294-2
Lood (Pb)	W0423	ICP-MS	Cf. pb 3010-5 en cf. NEN-EN-ISO 17294-2
Zink (Zn)	W0423	ICP-MS	Cf. pb 3010-5 en cf. NEN-EN-ISO 17294-2
Minerale Olie (C10-C40)	W0202	GC-FID	Cf. pb 3010-7 en gw. NEN-EN-ISO 16703
PCB (7)	W0271	GC-MS	Cf. pb 3010-8 en gw. NEN 6980
PAK (10) (VROM)	W0271	GC-MS	Cf. pb. 3010-6 en gw. NEN-ISO 18287
PAK som AS3000/AP04	W0271	GC-MS	Cf. pb. 3010-6 en gw. NEN-ISO 18287

Nadere informatie over de toegepaste onderzoeksmethoden alsmede een classificatie van de meetonzekerheid staan vermeld in ons overzicht "Specificaties analysemethoden", versie juni 2016.



Eurofins Analytico B.V.

Gildeweg 44-46
3771 NB Barneveld
P.O. Box 459
3770 AL Barneveld NL

Tel. +31 (0)34 242 63 00
Fax +31 (0)34 242 63 99
E-mail info-env@eurofins.nl
Site www.eurofins.nl

BNP Paribas S.A. 227 9245 25
VAT/BTW No. NL 8043.14.883.B01
KvK No. 09088623
IBAN: NL71BNPA0227924525
BIC: BNPANL2A

Eurofins Analytico B.V. is ISO 14001: 2004 gecertificeerd door TÜV en erkend door het Vlaamse Gewest (OVAM en Dep. LNE), het Brusselse Gewest (BIM), het Waalse Gewest (DGRNE-OWD) en door de overheid van Luxemburg (MEV).

Eco Reest
T.a.v. Melchior van den Broek
Industrieweg 20
7921 JP ZUIDWOLDE

Analyscertificaat

Datum: 06-Feb-2017

Hierbij ontvangt u de resultaten van het navolgende laboratoriumonderzoek.

Certificaatnummer/Versie	2017011751/1
Uw project/verslagnummer	161939
Uw projectnaam	Vollenhove
Uw ordernummer	
Monster(s) ontvangen	27-Jan-2017

Dit certificaat mag uitsluitend in zijn geheel worden gereproduceerd.
De analyse resultaten hebben alleen betrekking op het beproefde object.

De grondmonsters worden tot 4 weken na datum ontvangst bewaard en watermonsters tot 2 weken na datum ontvangst. Zonder tegenbericht worden de monsters nadien afgevoerd.
Indien de monsters langer bewaard dienen te blijven verzoeken wij U dit exemplaar uiterlijk 1 werkdag voor afloop van de standaardbewaarperiode ondertekend aan ons te retourneren. Voor de kosten van het langer bewaren van monsters verwijzen wij naar de prijslijst.

Bewaren tot:

Datum:

Naam:

Handtekening:

Wij vertrouwen erop uw opdracht hiermee naar verwachting te hebben uitgevoerd, mocht U naar aanleiding van dit analyscertificaat nog vragen hebben verzoeken wij U contact op te nemen met de afdeling Verkoop en Advies.

Met vriendelijke groet,

Eurofins Analytico B.V.



Ing. A. Veldhuizen
Technical Manager

Eurofins Analytico B.V.

Gildeweg 44-46
3771 NB Barneveld
P.O. Box 459
3770 AL Barneveld NL

Tel. +31 (0)34 242 63 00
Fax +31 (0)34 242 63 99
E-mail info-env@eurofins.nl
Site www.eurofins.nl

BNP Paribas S.A. 227 9245 25
VAT/BTW No. NL 8043.14.883.B01
KvK No. 09088623
IBAN: NL71BNPA0227924525
BIC: BNPANL2A

Eurofins Analytico B.V. is ISO 14001: 2004 gecertificeerd door TÜV en erkend door het Vlaamse Gewest (OVAM en Dep. LNE), het Brusselse Gewest (BIM), het Waalse Gewest (DGRNE-OWD) en door de overheid van Luxemburg (MEV).

Analysecertificaat

Uw project/verslagnummer 161939
 Uw projectnaam Vollenhove
 Uw ordernummer

Monsternemer
 Monstermatrix Grond (AS3000)

Certificaatnummer/Versie 2017011751/1
 Startdatum 31-Jan-2017
 Rapportagedatum 06-Feb-2017/08:26
 Bijlage A, B, C
 Pagina 1/2

Analyse	Eenheid	1
Voorbehandeling		
Cryogeen malen AS3000		Uitgevoerd
Bodemkundige analyses		
S Droge stof	% (m/m)	87.1
S Organische stof	% (m/m) ds	1.7
Q Gloeirest	% (m/m) ds	98.1
S Korrelgrootte < 2 µm (Lutum)	% (m/m) ds	2.8
Metalen		
S Barium (Ba)	mg/kg ds	<20
S Cadmium (Cd)	mg/kg ds	0.23
S Kobalt (Co)	mg/kg ds	<3.0
S Koper (Cu)	mg/kg ds	6.7
S Kwik (Hg)	mg/kg ds	<0.050
S Molybdeen (Mo)	mg/kg ds	<1.5
S Nikkel (Ni)	mg/kg ds	4.7
S Lood (Pb)	mg/kg ds	16
S Zink (Zn)	mg/kg ds	49
Minerale olie		
Minerale olie (C10-C12)	mg/kg ds	<3.0
Minerale olie (C12-C16)	mg/kg ds	<5.0
Minerale olie (C16-C21)	mg/kg ds	<5.0
Minerale olie (C21-C30)	mg/kg ds	<11
Minerale olie (C30-C35)	mg/kg ds	<5.0
Minerale olie (C35-C40)	mg/kg ds	<6.0
S Minerale olie totaal (C10-C40)	mg/kg ds	<35
Polychloorbifenylen, PCB		
S PCB 28	mg/kg ds	<0.0010
S PCB 52	mg/kg ds	<0.0010
S PCB 101	mg/kg ds	<0.0010
S PCB 118	mg/kg ds	<0.0010

Nr. Monsteromschrijving

1 mp 5, 05: 0-50

Datum monstername

27-Jan-2017

Monster nr.

9377986

Q: door RvA geaccrediteerde verrichting
 R: AP04 erkende verrichting
 S: AS 3000 erkende verrichting
 V: VLAREL erkende verrichting
 M: MCERTS erkend

Eurofins Analytico B.V.

Gildeweg 44-46
 3771 NB Barneveld
 P.O. Box 459
 3770 AL Barneveld NL
 Tel. +31 (0)34 242 63 00
 Fax +31 (0)34 242 63 99
 E-mail info-env@eurofins.nl
 Site www.eurofins.nl

BNP Paribas S.A. 227 9245 25
 VAT/BTW No. NL 8043.14.883.B01
 KvK No. 09088623
 IBAN: NL71BNP0227924525
 BIC: BNPANL2A

Dit certificaat mag uitsluitend in zijn geheel worden gereproduceerd.
 Eurofins Analytico B.V. is ISO 14001: 2004 gecertificeerd door TÜV en erkend door het Vlaamse Gewest (OVAM en Dep. LNE), het Brusselse Gewest (BIM), het Waalse Gewest (DGRNE-OWD) en door de overheid van Luxemburg (MEV).

Analysecertificaat

Uw project/verslagnummer 161939
 Uw projectnaam Vollenhove
 Uw ordernummer

Certificaatnummer/Versie 2017011751/1
 Startdatum 31-Jan-2017
 Rapportagedatum 06-Feb-2017/08:26
 Bijlage A, B, C
 Pagina 2/2

Monsternemer
 Monstermatrix Grond (AS3000)

Analyse	Eenheid	1
S PCB 138	mg/kg ds	<0.0010
S PCB 153	mg/kg ds	<0.0010
S PCB 180	mg/kg ds	<0.0010
S PCB (som 7) (factor 0,7)	mg/kg ds	0.0049 ¹⁾
Polycyclische Aromatische Koolwaterstoffen, PAK		
S Naftaleen	mg/kg ds	0.12
S Fenanthreen	mg/kg ds	0.052
S Anthraceen	mg/kg ds	<0.050
S Fluorantheen	mg/kg ds	0.050
S Benzo(a)anthraceen	mg/kg ds	<0.050
S Chryseen	mg/kg ds	<0.050
S Benzo(k)fluorantheen	mg/kg ds	<0.050
S Benzo(a)pyreen	mg/kg ds	<0.050
S Benzo(ghi)peryleen	mg/kg ds	<0.050
S Indeno(123-cd)pyreen	mg/kg ds	<0.050
S PAK VROM (10) (factor 0,7)	mg/kg ds	0.47

Nr. Monsteromschrijving

1 mp 5, 05: 0-50

Datum monstername

27-Jan-2017

Monster nr.

9377986

Q: door RvA geaccrediteerde verrichting
 A: AP04 erkende verrichting
 S: AS 3000 erkende verrichting
 V: VLAREL erkende verrichting
 M: MCERTS erkend

Akkoord
 Pr.coörd.

VA

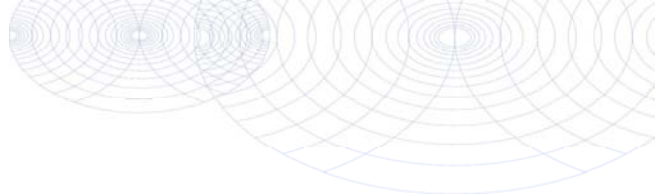
Eurofins Analytico B.V.

Gildeweg 44-46 Tel. +31 (0)34 242 63 00
 3771 NB Barneveld Fax +31 (0)34 242 63 99
 P.O. Box 459 E-mail info-env@eurofins.nl
 3770 AL Barneveld NL Site www.eurofins.nl

BNP Paribas S.A. 227 9245 25
 VAT/BTW No. NL 8043.14.883.B01
 KvK No. 09088623
 IBAN: NL71BNPR0227924525
 BIC: BNPANL2A

Dit certificaat mag uitsluitend in zijn geheel worden gereproduceerd.
 Eurofins Analytico B.V. is ISO 14001: 2004 gecertificeerd door TÜV en erkend door het Vlaamse Gewest (OVAM en Dep. LNE), het Brusselse Gewest (BIM), het Waalse Gewest (DGRNE-OWD) en door de overheid van Luxemburg (MEV).





Bijlage (A) met deelmonsterinformatie behorende bij analysecertificaat 2017011751/1

Pagina 1/1

Monster nr.	Boornr	Omschrijving	Van	Tot	Barcode	Monsteromschrijving
9377986	05		0	50	0533067278	mp 5, 05: 0-50

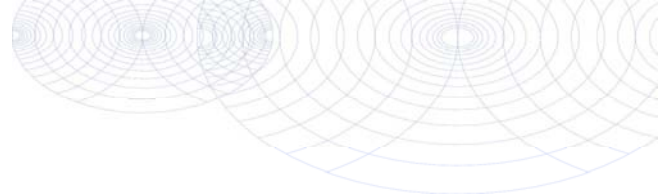


Eurofins Analytico B.V.

Gildeweg 44-46
 3771 NB Barneveld
 P.O. Box 459
 3770 AL Barneveld NL
 Tel. +31 (0)34 242 63 00
 Fax +31 (0)34 242 63 99
 E-mail info-env@eurofins.nl
 Site www.eurofins.nl

BNP Paribas S.A. 227 9245 25
 VAT/BTW No. NL 8043.14.883.B01
 KvK No. 09088623
 IBAN: NL71BNPA0227924525
 BIC: BNPANL2A

Eurofins Analytico B.V. is ISO 14001: 2004 gecertificeerd door TÜV en erkend door het Vlaamse Gewest (OVAM en Dep. LNE), het Brusselse Gewest (BIM), het Waalse Gewest (DGRNE-OWD) en door de overheid van Luxemburg (MEV).

**Bijlage (B) met opmerkingen behorende bij analysecertificaat 2017011751/1**

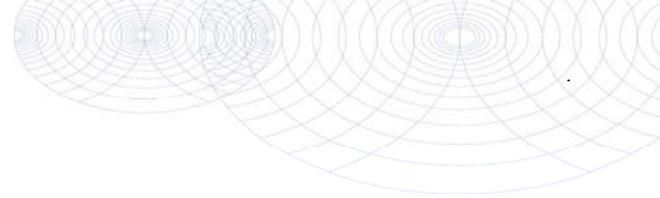
Pagina 1/1

Opmerking 1)De toetswaarde van de som is gelijk aan de sommatie van $0,7 \cdot RG$ **Eurofins Analytico B.V.**

Gildeweg 44-46 Tel. +31 (0)34 242 63 00
3771 NB Barneveld Fax +31 (0)34 242 63 99
P.O. Box 459 E-mail info-env@eurofins.nl
3770 AL Barneveld NL Site www.eurofins.nl

BNP Paribas S.A. 227 9245 25
VAT/BTW No. NL 8043.14.883.B01
KvK No. 09088623
IBAN: NL71BNPA0227924525
BIC: BNPANL2A

Eurofins Analytico B.V. is ISO 14001: 2004 gecertificeerd door TÜV en erkend door het Vlaamse Gewest (OVAM en Dep. LNE), het Brusselse Gewest (BIM), het Waalse Gewest (DGRNE-OWD) en door de overheid van Luxemburg (MEV).



Bijlage (C) met methodeverwijzingen behorende bij analysecertificaat 2017011751/1

Analyse	Methode	Techniek	Methode referentie
Cryogeen malen AS3000	W0106	Voorbehandeling	Cf. AS3000
Droge Stof	W0104	Gravimetrie	Cf. pb 3010-2 en gw. NEN-EN 15934
Organische stof (gloeiverlies)	W0109	Gravimetrie	Cf. pb 3010-3 en cf. NEN 5754
Korrelgrootte < 2 µm (lutum)	W0171	Sedimentatie	Cf. pb 3010-4 en cf. NEN 5753
Barium (Ba)	W0423	ICP-MS	Cf. pb 3010-5 en cf. NEN-EN-ISO 17294-2
Cadmium (Cd)	W0423	ICP-MS	Cf. pb 3010-5 en cf. NEN-EN-ISO 17294-2
Kobalt (Co)	W0423	ICP-MS	Cf. pb 3010-5 en cf. NEN-EN-ISO 17294-2
Koper (Cu)	W0423	ICP-MS	Cf. pb 3010-5 en cf. NEN-EN-ISO 17294-2
Kwik (Hg)	W0423	ICP-MS	Cf. pb 3010-5 en cf. NEN-EN-ISO 17294-2
Molybdeen (Mo)	W0423	ICP-MS	Cf. pb 3010-5 en cf. NEN-EN-ISO 17294-2
Nikkel (Ni)	W0423	ICP-MS	Cf. pb 3010-5 en cf. NEN-EN-ISO 17294-2
Lood (Pb)	W0423	ICP-MS	Cf. pb 3010-5 en cf. NEN-EN-ISO 17294-2
Zink (Zn)	W0423	ICP-MS	Cf. pb 3010-5 en cf. NEN-EN-ISO 17294-2
Minerale Olie (C10-C40)	W0202	GC-FID	Cf. pb 3010-7 en gw. NEN-EN-ISO 16703
PCB (7)	W0271	GC-MS	Cf. pb 3010-8 en gw. NEN 6980
PAK (10) (VROM)	W0271	GC-MS	Cf. pb. 3010-6 en gw. NEN-ISO 18287
PAK som AS3000/AP04	W0271	GC-MS	Cf. pb. 3010-6 en gw. NEN-ISO 18287

Nadere informatie over de toegepaste onderzoeksmethoden alsmede een classificatie van de meetonzekerheid staan vermeld in ons overzicht "Specificaties analysemethoden", versie juni 2016.



Eco Reest
T.a.v. Melchior van den Broek
Industrieweg 20
7921 JP ZUIDWOLDE

Analyscertificaat

Datum: 10-Feb-2017

Hierbij ontvangt u de resultaten van het navolgende laboratoriumonderzoek.

Certificaatnummer/Versie	2017014415/1
Uw project/verslagnummer	161939
Uw projectnaam	Vollenhove
Uw ordernummer	
Monster(s) ontvangen	06-Feb-2017

Dit certificaat mag uitsluitend in zijn geheel worden gereproduceerd.
De analyse resultaten hebben alleen betrekking op het beproefde object.

De grondmonsters worden tot 4 weken na datum ontvangst bewaard en watermonsters tot 2 weken na datum ontvangst. Zonder tegenbericht worden de monsters nadien afgevoerd.
Indien de monsters langer bewaard dienen te blijven verzoeken wij U dit exemplaar uiterlijk 1 werkdag voor afloop van de standaardbewaarperiode ondertekend aan ons te retourneren. Voor de kosten van het langer bewaren van monsters verwijzen wij naar de prijslijst.

Bewaren tot:

Datum:

Naam:

Handtekening:

Wij vertrouwen erop uw opdracht hiermee naar verwachting te hebben uitgevoerd, mocht U naar aanleiding van dit analysecertificaat nog vragen hebben verzoeken wij U contact op te nemen met de afdeling Verkoop en Advies.

Met vriendelijke groet,

Eurofins Analytico B.V.



Ing. A. Veldhuizen
Technical Manager

Eurofins Analytico B.V.

Gildeweg 44-46
3771 NB Barneveld
P.O. Box 459
3770 AL Barneveld NL

Tel. +31 (0)34 242 63 00
Fax +31 (0)34 242 63 99
E-mail info-env@eurofins.nl
Site www.eurofins.nl

BNP Paribas S.A. 227 9245 25
VAT/BTW No. NL 8043.14.883.B01
KvK No. 09088623
IBAN: NL71BNPA0227924525
BIC: BNPANL2A

Eurofins Analytico B.V. is ISO 14001: 2004 gecertificeerd door TÜV en erkend door het Vlaamse Gewest (OVAM en Dep. LNE), het Brusselse Gewest (BIM), het Waalse Gewest (DGRNE-OWD) en door de overheid van Luxemburg (MEV).

Analysecertificaat

Uw project/verslagnummer 161939
 Uw projectnaam Vollenhove
 Uw ordernummer

Certificaatnummer/Versie 2017014415/1
 Startdatum 06-Feb-2017
 Rapportagedatum 10-Feb-2017/14:08
 Bijlage A, B, C
 Pagina 1/4

Monsternemer
 Monstermatrix Water (AS3000)

Analyse	Eenheid	1	2	3	4	5
Metalen						
S Barium (Ba)	µg/L	120	35	180	120	230
S Cadmium (Cd)	µg/L	<0.20	<0.20	<0.20	<0.20	<0.20
S Kobalt (Co)	µg/L	<2.0	12	<2.0	2.8	4.4
S Koper (Cu)	µg/L	5.4	4.0	3.3	<2.0	<2.0
S Kwik (Hg)	µg/L	<0.050	<0.050	<0.050	<0.050	<0.050
S Molybdeen (Mo)	µg/L	<2.0	<2.0	<2.0	<2.0	<2.0
S Nikkel (Ni)	µg/L	4.3	6.5	4.8	4.0	4.1
S Lood (Pb)	µg/L	<2.0	<2.0	<2.0	<2.0	<2.0
S Zink (Zn)	µg/L	47	17	52	<10	21
Vluchtige Aromatische Koolwaterstoffen						
S Benzeen	µg/L	<0.20	<0.20	<0.20	<0.20	<0.20
S Toluene	µg/L	<0.20	<0.20	<0.20	<0.20	<0.20
S Ethylbenzeen	µg/L	<0.20	<0.20	<0.20	<0.20	<0.20
S o-Xyleen	µg/L	<0.10	<0.10	<0.10	<0.10	<0.10
S m, p-Xyleen	µg/L	<0.20	<0.20	<0.20	<0.20	<0.20
S Xylenen (som) factor 0,7	µg/L	0.21 ¹⁾	0.21 ¹⁾	0.21 ¹⁾	0.21 ¹⁾	0.21 ¹⁾
BTEX (som)	µg/L	<0.90	<0.90	<0.90	<0.90	<0.90
S Naftaleen	µg/L	<0.020	<0.020	<0.020	<0.020	<0.020
S Styreen	µg/L	<0.20	<0.20	<0.20	<0.20	<0.20
Vluchtige organische halogeenkoolwaterstoffen						
S Dichloormethaan	µg/L	<0.20	<0.20	<0.20	<0.20	<0.20
S Trichloormethaan	µg/L	<0.20	<0.20	<0.20	<0.20	<0.20
S Tetrachloormethaan	µg/L	<0.10	<0.10	<0.10	<0.10	<0.10
S Trichlooretheen	µg/L	<0.20	<0.20	<0.20	<0.20	<0.20
S Tetrachlooretheen	µg/L	<0.10	<0.10	<0.10	<0.10	<0.10
S 1,1-Dichloorethaan	µg/L	<0.20	<0.20	<0.20	<0.20	<0.20
S 1,2-Dichloorethaan	µg/L	<0.20	<0.20	<0.20	<0.20	<0.20
S 1,1,1-Trichloorethaan	µg/L	<0.10	<0.10	<0.10	<0.10	<0.10
S 1,1,2-Trichloorethaan	µg/L	<0.10	<0.10	<0.10	<0.10	<0.10
S cis 1,2-Dichlooretheen	µg/L	<0.10	<0.10	<0.10	<0.10	<0.10

Nr. Monsteromschrijving

Nr.	Monsteromschrijving	Datum monstername	Monster nr.
1	1, 1-1: 0-0	03-Feb-2017	9386622
2	2, 2-1: 0-0	03-Feb-2017	9386623
3	3, 3-1: 0-0	03-Feb-2017	9386624
4	4, 4-1: 0-0	03-Feb-2017	9386625
5	5, 5-1: 0-0	03-Feb-2017	9386626

Q: door RvA geaccrediteerde verrichting
 R: AP04 erkende verrichting
 S: AS 3000 erkende verrichting
 V: VLAREL erkende verrichting
 M: MCERTS erkend

Eurofins Analytico B.V.

Gildeweg 44-46
 3771 NB Barneveld
 P.O. Box 459
 3770 AL Barneveld NL
 Tel. +31 (0)34 242 63 00
 Fax +31 (0)34 242 63 99
 E-mail info-env@eurofins.nl
 Site www.eurofins.nl

BNP Paribas S.A. 227 9245 25
 VAT/BTW No. NL 8043.14.883.B01
 KvK No. 09088623
 IBAN: NL71BNP0227924525
 BIC: BNPANL2A

Dit certificaat mag uitsluitend in zijn geheel worden gereproduceerd.
 Eurofins Analytico B.V. is ISO 14001: 2004 gecertificeerd door TÜV en erkend door het Vlaamse Gewest (OVAM en Dep. LNE), het Brusselse Gewest (BIM), het Waalse Gewest (DGRNE-OWD) en door de overheid van Luxemburg (MEV).

Analysecertificaat

Uw project/verslagnummer	161939	Certificaatnummer/Versie	2017014415/1
Uw projectnaam	Vollenhove	Startdatum	06-Feb-2017
Uw ordernummer		Rapportagedatum	10-Feb-2017/14:08
Monsternemer		Bijlage	A, B, C
Monstermatrix	Water (AS3000)	Pagina	2/4

Analyse	Eenheid	1	2	3	4	5
S trans 1,2-Dichlooretheen	µg/L	<0.10	<0.10	<0.10	<0.10	<0.10
CKW (som)	µg/L	<1.6	<1.6	<1.6	<1.6	<1.6
S Tribroommethaan	µg/L	<0.20	<0.20	<0.20	<0.20	<0.20
S Vinylchloride	µg/L	<0.10	<0.10	<0.10	<0.10	<0.10
S 1,1-Dichlooretheen	µg/L	<0.10	<0.10	<0.10	<0.10	<0.10
S 1,2-Dichloorethenen (Som) factor 0,7	µg/L	0.14 ¹⁾	0.14 ¹⁾	0.14 ¹⁾	0.14 ¹⁾	0.14 ¹⁾
S 1,1-Dichloorpropaan	µg/L	<0.20	<0.20	<0.20	<0.20	<0.20
S 1,2-Dichloorpropaan	µg/L	<0.20	<0.20	<0.20	<0.20	<0.20
S 1,3-Dichloorpropaan	µg/L	<0.20	<0.20	<0.20	<0.20	<0.20
S Dichloorpropanen som factor 0.7	µg/L	0.42	0.42	0.42	0.42	0.42
Minerale olie						
Minerale olie (C10-C12)	µg/L	<10	<10	<10	<10	<10
Minerale olie (C12-C16)	µg/L	<10	<10	<10	23	<10
Minerale olie (C16-C21)	µg/L	<10	<10	<10	<10	<10
Minerale olie (C21-C30)	µg/L	<15	<15	<15	<15	<15
Minerale olie (C30-C35)	µg/L	<10	<10	<10	<10	<10
Minerale olie (C35-C40)	µg/L	<10	<10	<10	<10	<10
S Minerale olie totaal (C10-C40)	µg/L	<50	<50	<50	<50	<50

Nr. Monsteromschrijving

Nr.	Monsteromschrijving	Datum monstername	Monster nr.
1	1, 1-1: 0-0	03-Feb-2017	9386622
2	2, 2-1: 0-0	03-Feb-2017	9386623
3	3, 3-1: 0-0	03-Feb-2017	9386624
4	4, 4-1: 0-0	03-Feb-2017	9386625
5	5, 5-1: 0-0	03-Feb-2017	9386626

Q: door RvA geaccrediteerde verrichting
 R: AP04 erkende verrichting
 S: AS 3000 erkende verrichting
 V: VLAREL erkende verrichting
 M: MCERTS erkend

Eurofins Analytico B.V.

Gildeweg 44-46
 3771 NB Barneveld
 P.O. Box 459
 3770 AL Barneveld NL
 Tel. +31 (0)34 242 63 00
 Fax +31 (0)34 242 63 99
 E-mail info-env@eurofins.nl
 Site www.eurofins.nl

BNP Paribas S.A. 227 9245 25
 VAT/BTW No. NL 8043.14.883.B01
 KvK No. 09088623
 IBAN: NL71BNPA0227924525
 BIC: BNPANL2A

Dit certificaat mag uitsluitend in zijn geheel worden gereproduceerd.
 Eurofins Analytico B.V. is ISO 14001: 2004 gecertificeerd door TÜV en erkend door het Vlaamse Gewest (OVAM en Dep. LNE), het Brusselse Gewest (BIM), het Waalse Gewest (DGRNE-OWD) en door de overheid van Luxemburg (MEV).

Analysecertificaat

Uw project/verslagnummer 161939
 Uw projectnaam Vollenhove
 Uw ordernummer

Certificaatnummer/Versie 2017014415/1
 Startdatum 06-Feb-2017
 Rapportagedatum 10-Feb-2017/14:08
 Bijlage A, B, C
 Pagina 3/4

Monsternemer
 Monstermatrix Water (AS3000)

Analyse	Eenheid	6
Metalen		
S Barium (Ba)	µg/L	170
S Cadmium (Cd)	µg/L	<0.20
S Kobalt (Co)	µg/L	<2.0
S Koper (Cu)	µg/L	9.0
S Kwik (Hg)	µg/L	<0.050
S Molybdeen (Mo)	µg/L	<2.0
S Nikkel (Ni)	µg/L	7.0
S Lood (Pb)	µg/L	<2.0
S Zink (Zn)	µg/L	24
Vluchtige Aromatische Koolwaterstoffen		
S Benzeen	µg/L	<0.20
S Toluene	µg/L	<0.20
S Ethylbenzeen	µg/L	<0.20
S o-Xyleen	µg/L	<0.10
S m, p-Xyleen	µg/L	<0.20
S Xylenen (som) factor 0,7	µg/L	0.21 ¹⁾
BTEX (som)	µg/L	<0.90
S Naftaleen	µg/L	<0.020
S Styreen	µg/L	<0.20
Vluchtige organische halogeenkoolwaterstoffen		
S Dichloormethaan	µg/L	<0.20
S Trichloormethaan	µg/L	<0.20
S Tetrachloormethaan	µg/L	<0.10
S Trichlooretheen	µg/L	<0.20
S Tetrachlooretheen	µg/L	<0.10
S 1,1-Dichloorethaan	µg/L	<0.20
S 1,2-Dichloorethaan	µg/L	<0.20
S 1,1,1-Trichloorethaan	µg/L	<0.10
S 1,1,2-Trichloorethaan	µg/L	<0.10
S cis 1,2-Dichlooretheen	µg/L	<0.10

Nr. Monsteromschrijving

6 6, 6-1: 0-0

Datum monsternamen

03-Feb-2017

Monster nr.

9386627

Q: door RvA geaccrediteerde verrichting

R: AP04 erkende verrichting

S: AS 3000 erkende verrichting

V: VLAREL erkende verrichting

M: MCERTS erkend

Dit certificaat mag uitsluitend in zijn geheel worden gereproduceerd.

Eurofins Analytico B.V.

Gildeweg 44-46
 3771 NB Barneveld
 P.O. Box 459
 3770 AL Barneveld NL
 Tel. +31 (0)34 242 63 00
 Fax +31 (0)34 242 63 99
 E-mail info-env@eurofins.nl
 Site www.eurofins.nl

BNP Paribas S.A. 227 9245 25
 VAT/BTW No. NL 8043.14.883.B01
 KvK No. 09088623
 IBAN: NL71BNPA0227924525
 BIC: BNPANL2A

Eurofins Analytico B.V. is ISO 14001: 2004 gecertificeerd door TÜV en erkend door het Vlaamse Gewest (OVAM en Dep. LNE), het Brusselse Gewest (BIM), het Waalse Gewest (DGRNE-OWD) en door de overheid van Luxemburg (MEV).

Analysecertificaat

Uw project/verslagnummer 161939
 Uw projectnaam Vollenhove
 Uw ordernummer

Certificaatnummer/Versie 2017014415/1
 Startdatum 06-Feb-2017
 Rapportagedatum 10-Feb-2017/14:08
 Bijlage A, B, C
 Pagina 4/4

Monsternemer
 Monstermatrix Water (AS3000)

Analyse	Eenheid	6
S trans 1,2-Dichlooretheen	µg/L	<0.10
CKW (som)	µg/L	<1.6
S Tribroommethaan	µg/L	<0.20
S Vinylchloride	µg/L	<0.10
S 1,1-Dichlooretheen	µg/L	<0.10
S 1,2-Dichloorethenen (Som) factor 0,7	µg/L	0.14 ¹⁾
S 1,1-Dichloorpropaan	µg/L	<0.20
S 1,2-Dichloorpropaan	µg/L	<0.20
S 1,3-Dichloorpropaan	µg/L	<0.20
S Dichloorpropanen som factor 0.7	µg/L	0.42
Minerale olie		
Minerale olie (C10-C12)	µg/L	<10
Minerale olie (C12-C16)	µg/L	<10
Minerale olie (C16-C21)	µg/L	<10
Minerale olie (C21-C30)	µg/L	<15
Minerale olie (C30-C35)	µg/L	<10
Minerale olie (C35-C40)	µg/L	<10
S Minerale olie totaal (C10-C40)	µg/L	<50

Nr. Monsteromschrijving

6 6, 6-1: 0-0

Datum monstername

03-Feb-2017

Monster nr.

9386627

Eurofins Analytico B.V.

Gildeweg 44-46
 3771 NB Barneveld
 P.O. Box 459
 3770 AL Barneveld NL
 Tel. +31 (0)34 242 63 00
 Fax +31 (0)34 242 63 99
 E-mail info-env@eurofins.nl
 Site www.eurofins.nl

BNP Paribas S.A. 227 9245 25
 VAT/BTW No. NL 8043.14.883.B01
 KvK No. 09088623
 IBAN: NL71BNP0227924525
 BIC: BNPANL2A

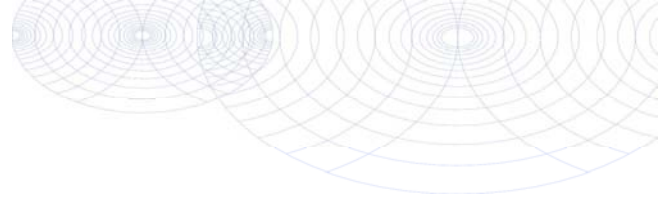


Q: door RvA geaccrediteerde verrichting
 A: AP04 erkende verrichting
 S: AS 3000 erkende verrichting
 V: VLAREL erkende verrichting
 M: MCERTS erkend

Dit certificaat mag uitsluitend in zijn geheel worden gereproduceerd.
 Eurofins Analytico B.V. is ISO 14001: 2004 gecertificeerd door TÜV en erkend door het Vlaamse Gewest (OVAM en Dep. LNE), het Brusselse Gewest (BIM), het Waalse Gewest (DGRNE-OWD) en door de overheid van Luxemburg (MEV).

Akkoord
 Pr.coörd.





Bijlage (A) met deelmonsterinformatie behorende bij analysecertificaat 2017014415/1

Pagina 1/1

Monster nr.	Boornr	Omschrijving	Van	Tot	Barcode	Monsteromschrijving
9386622	1				0680219757	1, 1-1: 0-0
9386622	1				0680219755	
9386622	1				0800505205	
9386623	1				0680219736	2, 2-1: 0-0
9386623	1				0680219737	
9386623	1				0800505252	
9386624	1				0680219751	3, 3-1: 0-0
9386624	1				0680219745	
9386624	1				0800505180	
9386625	1				0680219753	4, 4-1: 0-0
9386625	1				0680219743	
9386625	1				0800505429	
9386626	1				0680220597	5, 5-1: 0-0
9386626	1				0680220618	
9386626	1				0800503963	
9386627	1				0680220631	6, 6-1: 0-0
9386627	1				0680220622	
9386627	1				0800505265	

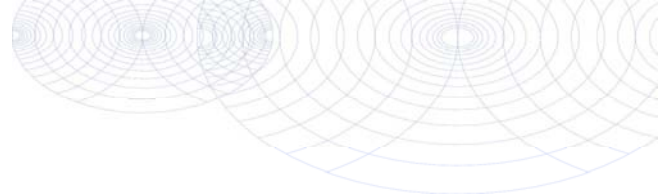


Eurofins Analytico B.V.

Gildeweg 44-46
 3771 NB Barneveld
 P.O. Box 459
 3770 AL Barneveld NL
 Tel. +31 (0)34 242 63 00
 Fax +31 (0)34 242 63 99
 E-mail info-env@eurofins.nl
 Site www.eurofins.nl

BNP Paribas S.A. 227 9245 25
 VAT/BTW No. NL 8043.14.883.B01
 KvK No. 09088623
 IBAN: NL71BNP0227924525
 BIC: BNPANL2A

Eurofins Analytico B.V. is ISO 14001: 2004 gecertificeerd door TÜV en erkend door het Vlaamse Gewest (OVAM en Dep. LNE), het Brusselse Gewest (BIM), het Waalse Gewest (DGRNE-OWD) en door de overheid van Luxemburg (MEV).

**Bijlage (B) met opmerkingen behorende bij analysecertificaat 2017014415/1**

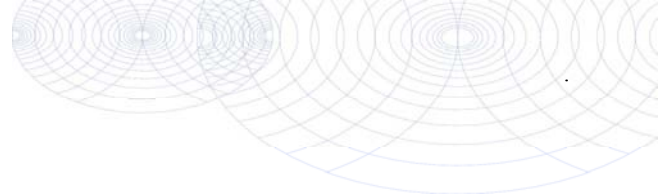
Pagina 1/1

Opmerking 1)De toetswaarde van de som is gelijk aan de sommatie van $0,7 \cdot RG$ **Eurofins Analytico B.V.**

Gildeweg 44-46 Tel. +31 (0)34 242 63 00
3771 NB Barneveld Fax +31 (0)34 242 63 99
P.O. Box 459 E-mail info-env@eurofins.nl
3770 AL Barneveld NL Site www.eurofins.nl

BNP Paribas S.A. 227 9245 25
VAT/BTW No. NL 8043.14.883.B01
KvK No. 09088623
IBAN: NL71BNPA0227924525
BIC: BNPANL2A

Eurofins Analytico B.V. is ISO 14001: 2004 gecertificeerd door TÜV en erkend door het Vlaamse Gewest (OVAM en Dep. LNE), het Brusselse Gewest (BIM), het Waalse Gewest (DGRNE-OWD) en door de overheid van Luxemburg (MEV).



Bijlage (C) met methodeverwijzingen behorende bij analysecertificaat 2017014415/1

Pagina 1/1

Analyse	Methode	Techniek	Methode referentie
Barium (Ba)	W0421	ICP-MS	Cf. pb 3110-3 en cf. NEN-EN-ISO 17294-2
Cadmium (Cd)	W0421	ICP-MS	Cf. pb 3110-3 en cf. NEN-EN-ISO 17294-2
Cobalt (Co)	W0421	ICP-MS	Cf. pb 3110-3 en cf. NEN-EN-ISO 17294-2
Koper (Cu)	W0421	ICP-MS	Cf. pb 3110-3 en cf. NEN-EN-ISO 17294-2
Kwik (Hg)	W0421	ICP-MS	Cf. pb 3110-3 en cf. NEN-EN-ISO 17294-2
Molybdeen (Mo)	W0421	ICP-MS	Cf. pb 3110-3 en cf. NEN-EN-ISO 17294-2
Nikkel (Ni)	W0421	ICP-MS	Cf. pb 3110-3 en cf. NEN-EN-ISO 17294-2
Lood (Pb)	W0421	ICP-MS	Cf. pb 3110-3 en cf. NEN-EN-ISO 17294-2
Zink (Zn)	W0421	ICP-MS	Cf. pb 3110-3 en cf. NEN-EN-ISO 17294-2
Aromaten (BTEXN)	W0254	HS-GC-MS	Cf. pb 3130-1
Xylenen som AS3000	W0254	HS-GC-MS	Cf. pb 3130-1
Styreen	W0254	HS-GC-MS	Cf. pb 3130-1
VOC (11)	W0254	HS-GC-MS	Cf. pb 3130-1
Tribroommethaan (Bromoform)	W0254	HS-GC-MS	Cf. pb 3130-1
Vinylchloride	W0254	HS-GC-MS	Cf. pb 3130-1
1,1-Dichlooretheen	W0254	HS-GC-MS	Cf. pb 3130-1
DiChEtheen som AS3000	W0254	HS-GC-MS	Cf. pb 3130-1
1,1-Dichloorpropan	W0254	HS-GC-MS	Cf. pb 3130-1
1,2-Dichloorpropan	W0254	HS-GC-MS	Cf. pb 3130-1
1,3-Dichloorpropan	W0254	HS-GC-MS	Cf. pb 3130-1
DiChlprop. som AS3000	W0254	HS-GC-MS	Cf. pb 3130-1
Minerale olie (C10-C40)	W0215	GC-FID	Cf. pb 3110-5

Nadere informatie over de toegepaste onderzoeksmethoden alsmede een classificatie van de meetonzekerheid staan vermeld in ons overzicht "Specificaties analysemethoden", versie juni 2016.



Eurofins Analytico B.V.

Gildeweg 44-46
3771 NB Barneveld
P.O. Box 459
3770 AL Barneveld NL

Tel. +31 (0)34 242 63 00
Fax +31 (0)34 242 63 99
E-mail info-env@eurofins.nl
Site www.eurofins.nl

BNP Paribas S.A. 227 9245 25
VAT/BTW No. NL 8043.14.883.B01
KvK No. 09088623
IBAN: NL71BNPA0227924525
BIC: BNPANL2A

Eurofins Analytico B.V. is ISO 14001: 2004 gecertificeerd door TÜV en erkend door het Vlaamse Gewest (OVAM en Dep. LNE), het Brusselse Gewest (BIM), het Waalse Gewest (DGRNE-OWD) en door de overheid van Luxemburg (MEV).

Eco Reest
T.a.v. Melchior van den Broek
Industrieweg 20
7921 JP ZUIDWOLDE

Analyscertificaat

Datum: 13-Feb-2017

Hierbij ontvangt u de resultaten van het navolgende laboratoriumonderzoek.

Certificaatnummer/Versie	2017014502/1
Uw project/verslagnummer	161939
Uw projectnaam	Vollenhove
Uw ordernummer	
Monster(s) ontvangen	03-Feb-2017

Dit certificaat mag uitsluitend in zijn geheel worden gereproduceerd.
De analyse resultaten hebben alleen betrekking op het beproefde object.

De grondmonsters worden tot 4 weken na datum ontvangst bewaard en watermonsters tot 2 weken na datum ontvangst. Zonder tegenbericht worden de monsters nadien afgevoerd.
Indien de monsters langer bewaard dienen te blijven verzoeken wij U dit exemplaar uiterlijk 1 werkdag voor afloop van de standaardbewaarperiode ondertekend aan ons te retourneren. Voor de kosten van het langer bewaren van monsters verwijzen wij naar de prijslijst.

Bewaren tot:

Datum:

Naam:

Handtekening:

Wij vertrouwen erop uw opdracht hiermee naar verwachting te hebben uitgevoerd, mocht U naar aanleiding van dit analysecertificaat nog vragen hebben verzoeken wij U contact op te nemen met de afdeling Verkoop en Advies.

Met vriendelijke groet,

Eurofins Analytico B.V.



Ing. A. Veldhuizen
Technical Manager

Eurofins Analytico B.V.

Gildeweg 44-46
3771 NB Barneveld
P.O. Box 459
3770 AL Barneveld NL

Tel. +31 (0)34 242 63 00
Fax +31 (0)34 242 63 99
E-mail info-env@eurofins.nl
Site www.eurofins.nl

BNP Paribas S.A. 227 9245 25
VAT/BTW No. NL 8043.14.883.B01
KvK No. 09088623
IBAN: NL71BNPA0227924525
BIC: BNPANL2A

Eurofins Analytico B.V. is ISO 14001: 2004 gecertificeerd door TÜV en erkend door het Vlaamse Gewest (OVAM en Dep. LNE), het Brusselse Gewest (BIM), het Waalse Gewest (DGRNE-OWD) en door de overheid van Luxemburg (MEV).

Analysecertificaat

Uw project/verslagnummer	161939	Certificaatnummer/Versie	2017014502/1
Uw projectnaam	Vollenhove	Startdatum	06-Feb-2017
Uw ordernummer		Rapportagedatum	13-Feb-2017/09:43
Monsternemer		Bijlage	A, B, C
Monstermatrix	Grond (AS3000)	Pagina	1/2

Analyse	Eenheid	1	2	3	4	5
Voorbehandeling						
Cryogeen malen AS3000		Uitgevoerd	Uitgevoerd	Uitgevoerd	Uitgevoerd	Uitgevoerd
Bodemkundige analyses						
S Droge stof	% (m/m)	83.3	84.0	81.9	81.9	86.3
S Organische stof	% (m/m) ds	3.2	1.9	3.0	3.2	<0.7
Q Gloeirest	% (m/m) ds	96.3	97.8	96.4	96.4	98.7
S Korrelgrootte < 2 µm (Lutum)	% (m/m) ds	7.9	4.3	9.1	5.8	8.5
Metalen						
S Barium (Ba)	mg/kg ds	29	22	34	35	<20
S Cadmium (Cd)	mg/kg ds	<0.20	<0.20	0.31	0.23	<0.20
S Kobalt (Co)	mg/kg ds	3.8	<3.0	5.6	4.6	3.7
S Koper (Cu)	mg/kg ds	14	11	12	9.3	6.4
S Kwik (Hg)	mg/kg ds	0.093	0.079	0.085	0.082	<0.050
S Molybdeen (Mo)	mg/kg ds	<1.5	<1.5	<1.5	<1.5	<1.5
S Nikkel (Ni)	mg/kg ds	6.2	<4.0	12	10.0	6.2
S Lood (Pb)	mg/kg ds	32	31	27	17	<10
S Zink (Zn)	mg/kg ds	40	26	85	56	22
Minerale olie						
Minerale olie (C10-C12)	mg/kg ds	<3.0	<3.0	<3.0	<3.0	<3.0
Minerale olie (C12-C16)	mg/kg ds	<5.0	<5.0	<5.0	<5.0	<5.0
Minerale olie (C16-C21)	mg/kg ds	7.1	<5.0	<5.0	<5.0	<5.0
Minerale olie (C21-C30)	mg/kg ds	13	<11	14	<11	<11
Minerale olie (C30-C35)	mg/kg ds	6.4	5.6	8.9	5.0	<5.0
Minerale olie (C35-C40)	mg/kg ds	<6.0	<6.0	<6.0	<6.0	<6.0
S Minerale olie totaal (C10-C40)	mg/kg ds	<35	<35	<35	<35	<35
Polychloorbifenylen, PCB						
S PCB 28	mg/kg ds	<0.0010	<0.0010	<0.0010	<0.0010	<0.0010
S PCB 52	mg/kg ds	<0.0010	<0.0010	<0.0010	<0.0010	<0.0010
S PCB 101	mg/kg ds	<0.0010	<0.0010	<0.0010	<0.0010	<0.0010
S PCB 118	mg/kg ds	<0.0010	<0.0010	<0.0010	<0.0010	<0.0010

Nr.	Monsterschrijving	Datum monstername	Monster nr.
1	15 t/m 21, 15: 0-50, 16: 0-50, 17: 0-50, 18: 0-50, 19: 0-50, 20: 0-50, 21: 0-50	03-Feb-2017	9386823
2	10 t/m 13, 10: 0-50, 11: 0-50, 12: 0-50, 13: 0-50	03-Feb-2017	9386824
3	22 t/m 25, 27, 22: 0-50, 23: 0-50, 24: 0-50, 27: 0-50, 25: 0-50	03-Feb-2017	9386825
4	26, 28 t/m 31, 26: 0-50, 28: 0-50, 29: 0-50, 30: 0-50, 31: 0-50	03-Feb-2017	9386826
5	14, 14: 50-100, 14: 150-200	03-Feb-2017	9386827

Q: door RvA geaccrediteerde verrichting
 R: AP04 erkende verrichting
 S: AS 3000 erkende verrichting
 V: VLAREL erkende verrichting
 M: MCERTS erkend

Eurofins Analytico B.V.

Gildeweg 44-46
 3771 NB Barneveld
 P.O. Box 459
 3770 AL Barneveld NL
 Tel. +31 (0)34 242 63 00
 Fax +31 (0)34 242 63 99
 E-mail info-env@eurofins.nl
 Site www.eurofins.nl

BNP Paribas S.A. 227 9245 25
 VAT/BTW No. NL 8043.14.883.B01
 KvK No. 09088623
 IBAN: NL71BNP0227924525
 BIC: BNPANL2A

Dit certificaat mag uitsluitend in zijn geheel worden gereproduceerd.
 Eurofins Analytico B.V. is ISO 14001: 2004 gecertificeerd door TÜV en erkend door het Vlaamse Gewest (OVAM en Dep. LNE), het Brusselse Gewest (BIM), het Waalse Gewest (DGRNE-OWD) en door de overheid van Luxemburg (MEV).

Analysecertificaat

Uw project/verslagnummer	161939	Certificaatnummer/Versie	2017014502/1
Uw projectnaam	Vollenhove	Startdatum	06-Feb-2017
Uw ordernummer		Rapportagedatum	13-Feb-2017/09:43
Monsternemer		Bijlage	A, B, C
Monstermatrix	Grond (AS3000)	Pagina	2/2

Analyse	Eenheid	1	2	3	4	5
S PCB 138	mg/kg ds	<0.0010	<0.0010	<0.0010	<0.0010	<0.0010
S PCB 153	mg/kg ds	<0.0010	<0.0010	<0.0010	<0.0010	<0.0010
S PCB 180	mg/kg ds	<0.0010	<0.0010	<0.0010	<0.0010	<0.0010
S PCB (som 7) (factor 0,7)	mg/kg ds	0.0049 ¹⁾	0.0049 ¹⁾	0.0049 ¹⁾	0.0049 ¹⁾	0.0049 ¹⁾
Polycyclische Aromatische Koolwaterstoffen, PAK						
S Naftaleen	mg/kg ds	<0.050	<0.050	<0.050	<0.050	<0.050
S Fenanthreen	mg/kg ds	0.88	0.057	0.10	<0.050	<0.050
S Anthraceen	mg/kg ds	0.37	<0.050	<0.050	<0.050	<0.050
S Fluorantheen	mg/kg ds	1.9	0.11	0.24	<0.050	<0.050
S Benzo(a)anthraceen	mg/kg ds	0.97	0.054	0.13	<0.050	<0.050
S Chryseen	mg/kg ds	0.90	0.073	0.16	<0.050	<0.050
S Benzo(k)fluorantheen	mg/kg ds	0.37	<0.050	0.074	<0.050	<0.050
S Benzo(a)pyreen	mg/kg ds	0.80	0.053	0.12	<0.050	<0.050
S Benzo(ghi)peryleen	mg/kg ds	0.42	<0.050	0.094	<0.050	<0.050
S Indeno(123-cd)pyreen	mg/kg ds	0.48	<0.050	0.080	<0.050	<0.050
S PAK VROM (10) (factor 0,7)	mg/kg ds	7.1	0.52	1.1	0.35 ¹⁾	0.35 ¹⁾

Nr.	Monsterschrijving	Datum monstername	Monster nr.
1	15 t/m 21, 15: 0-50, 16: 0-50, 17: 0-50, 18: 0-50, 19: 0-50, 20: 0-50, 21: 0-50	03-Feb-2017	9386823
2	10 t/m 13, 10: 0-50, 11: 0-50, 12: 0-50, 13: 0-50	03-Feb-2017	9386824
3	22 t/m 25, 27, 22: 0-50, 23: 0-50, 24: 0-50, 27: 0-50, 25: 0-50	03-Feb-2017	9386825
4	26, 28 t/m 31, 26: 0-50, 28: 0-50, 29: 0-50, 30: 0-50, 31: 0-50	03-Feb-2017	9386826
5	14, 14: 50-100, 14: 150-200	03-Feb-2017	9386827



Q: door RvA geaccrediteerde verrichting
 R: AP04 erkende verrichting
 S: AS 3000 erkende verrichting
 V: VLAREL erkende verrichting
 M: MCERTS erkend

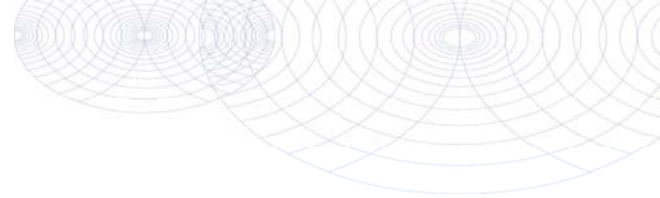
Dit certificaat mag uitsluitend in zijn geheel worden gereproduceerd.
 Eurofins Analytico B.V. is ISO 14001: 2004 gecertificeerd door TÜV en erkend door het Vlaamse Gewest (OVAM en Dep. LNE), het Brusselse Gewest (BIM), het Waalse Gewest (DGRNE-OWD) en door de overheid van Luxemburg (MEV).

Eurofins Analytico B.V.

Gildeweg 44-46
 3771 NB Barneveld
 P.O. Box 459
 3770 AL Barneveld NL
 Tel. +31 (0)34 242 63 00
 Fax +31 (0)34 242 63 99
 E-mail info-env@eurofins.nl
 Site www.eurofins.nl

BNP Paribas S.A. 227 9245 25
 VAT/BTW No. NL 8043.14.883.B01
 KvK No. 09088623
 IBAN: NL71BNP0227924525
 BIC: BNPANL2A





Bijlage (A) met deelmonsterinformatie behorende bij analysecertificaat 2017014502/1

Pagina 1/1

Monster nr.	Boornr	Omschrijving	Van	Tot	Barcode	Monsteromschrijving
9386823	15		0	50	0533071182	15 t/m 21, 15: 0-50, 16: 0-50, 1
9386823	16		0	50	0533071183	
9386823	17		0	50	0533071185	
9386823	18		0	50	0533071186	
9386823	19		0	50	0533071187	
9386823	20		0	50	0533071188	
9386823	21		0	50	0533071189	
9386824	10		0	50	0533884284	10 t/m 13, 10: 0-50, 11: 0-50, 1
9386824	11		0	50	0533884277	
9386824	12		0	50	0533884279	
9386824	13		0	50	0533884283	
9386825	22		0	50	0533071190	22 t/m 25, 27, 22: 0-50, 23: 0-5
9386825	23		0	50	0533071193	
9386825	24		0	50	0533071192	
9386825	25		0	50	0533071191	
9386825	27		0	50	0533071195	
9386826	26		0	50	0533071196	26, 28 t/m 31, 26: 0-50, 28: 0-5
9386826	28		0	50	0533071194	
9386826	29		0	50	0533071199	
9386826	30		0	50	0533071198	
9386826	31		0	50	0533071197	
9386827	14		50	100	0533884285	14, 14: 50-100, 14: 150-200
9386827	14		150	200	0533884286	

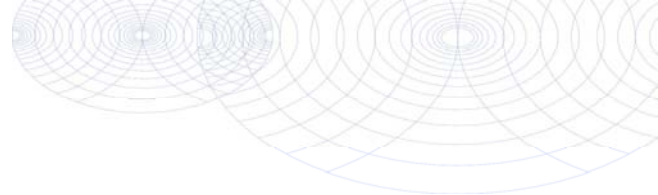


Eurofins Analytico B.V.

Gildeweg 44-46
 3771 NB Barneveld
 P.O. Box 459
 3770 AL Barneveld NL
 Tel. +31 (0)34 242 63 00
 Fax +31 (0)34 242 63 99
 E-mail info-env@eurofins.nl
 Site www.eurofins.nl

BNP Paribas S.A. 227 9245 25
 VRT/BTW No. NL 8043.14.883.B01
 KvK No. 09088623
 IBAN: NL71BNPR0227924525
 BIC: BNPANL2A

Eurofins Analytico B.V. is ISO 14001: 2004 gecertificeerd door TÜV en erkend door het Vlaamse Gewest (OVAM en Dep. LNE), het Brusselse Gewest (BIM), het Waalse Gewest (DGRNE-OWD) en door de overheid van Luxemburg (MEV).

**Bijlage (B) met opmerkingen behorende bij analysecertificaat 2017014502/1**

Pagina 1/1

Opmerking 1)De toetswaarde van de som is gelijk aan de sommatie van $0,7 \cdot RG$ **Eurofins Analytico B.V.**

Gildeweg 44-46 Tel. +31 (0)34 242 63 00
3771 NB Barneveld Fax +31 (0)34 242 63 99
P.O. Box 459 E-mail info-env@eurofins.nl
3770 AL Barneveld NL Site www.eurofins.nl

BNP Paribas S.A. 227 9245 25
VAT/BTW No. NL 8043.14.883.B01
KvK No. 09088623
IBAN: NL71BNPA0227924525
BIC: BNPANL2A

Eurofins Analytico B.V. is ISO 14001: 2004 gecertificeerd door TÜV en erkend door het Vlaamse Gewest (OVAM en Dep. LNE), het Brusselse Gewest (BIM), het Waalse Gewest (DGRNE-OWD) en door de overheid van Luxemburg (MEV).

Bijlage (C) met methodeverwijzingen behorende bij analysecertificaat 2017014502/1

Pagina 1/1

Analyse	Methode	Techniek	Methode referentie
Cryogeen malen AS3000	W0106	Voorbehandeling	Cf. AS3000
Droge Stof	W0104	Gravimetrie	Cf. pb 3010-2 en gw. NEN-EN 15934
Organische stof (gloeiverlies)	W0109	Gravimetrie	Cf. pb 3010-3 en cf. NEN 5754
Korrelgrootte < 2 µm (lutum)	W0171	Sedimentatie	Cf. pb 3010-4 en cf. NEN 5753
Barium (Ba)	W0423	ICP-MS	Cf. pb 3010-5 en cf. NEN-EN-ISO 17294-2
Cadmium (Cd)	W0423	ICP-MS	Cf. pb 3010-5 en cf. NEN-EN-ISO 17294-2
Kobalt (Co)	W0423	ICP-MS	Cf. pb 3010-5 en cf. NEN-EN-ISO 17294-2
Koper (Cu)	W0423	ICP-MS	Cf. pb 3010-5 en cf. NEN-EN-ISO 17294-2
Kwik (Hg)	W0423	ICP-MS	Cf. pb 3010-5 en cf. NEN-EN-ISO 17294-2
Molybdeen (Mo)	W0423	ICP-MS	Cf. pb 3010-5 en cf. NEN-EN-ISO 17294-2
Nikkel (Ni)	W0423	ICP-MS	Cf. pb 3010-5 en cf. NEN-EN-ISO 17294-2
Lood (Pb)	W0423	ICP-MS	Cf. pb 3010-5 en cf. NEN-EN-ISO 17294-2
Zink (Zn)	W0423	ICP-MS	Cf. pb 3010-5 en cf. NEN-EN-ISO 17294-2
Minerale Olie (C10-C40)	W0202	GC-FID	Cf. pb 3010-7 en gw. NEN-EN-ISO 16703
PCB (7)	W0271	GC-MS	Cf. pb 3010-8 en gw. NEN 6980
PAK (10) (VROM)	W0271	GC-MS	Cf. pb. 3010-6 en gw. NEN-ISO 18287
PAK som AS3000/AP04	W0271	GC-MS	Cf. pb. 3010-6 en gw. NEN-ISO 18287

Nadere informatie over de toegepaste onderzoeksmethoden alsmede een classificatie van de meetonzekerheid staan vermeld in ons overzicht "Specificaties analysemethoden", versie juni 2016.

BIJLAGE 5

Behoort bij rapport:
Noordwal 3
Vollenhove
161939

Toetsing standaard bodem BoToVa

Analyse	Eenheid	RG	AW	T	I
Metalen					
Barium (Ba)	mg/kg ds	20	190	555	920
Cadmium (Cd)	mg/kg ds	0,2	0,6	6,8	13
Kobalt (Co)	mg/kg ds	3	15	103	190
Koper (Cu)	mg/kg ds	5	40	115	190
Kwik (Hg)	mg/kg ds	0,05	0,15	18,1	36
Molybdeen (Mo)	mg/kg ds	1,5	1,5	95,8	190
Nikkel (Ni)	mg/kg ds	4	35	67,5	100
Lood (Pb)	mg/kg ds	10	50	290	530
Zink (Zn)	mg/kg ds	20	140	430	720
Minerale olie					
Minerale olie totaal (C10-C40)	mg/kg ds	35	190	2600	5000
PCB					
PCB (som 7) (factor 0,7)	mg/kg ds	0,007	0,02	0,51	1
PAK					
PAK VROM (10) (factor 0,7)	mg/kg ds	0,35	1,5	20,8	40

Toetsingswaarden grondwater

Analyse	Eenheid	RG	S	T	I
Metalen					
Barium (Ba)	µg/L	50	50	340	630
Cadmium (Cd)	µg/L	0,8	0,4	3,2	6
Kobalt (Co)	µg/L	20	20	60	100
Koper (Cu)	µg/L	15	15	45	75
Kwik (Hg)	µg/L	0,05	0,05	0,17	0,3
Molybdeen (Mo)	µg/L	5	5	150	300
Nikkel (Ni)	µg/L	15	15	45	75
Lood (Pb)	µg/L	15	15	45	75
Zink (Zn)	µg/L	65	65	430	800
Vluchtige Aromatische Koolwaterstoffen					
Benzeen	µg/L	0,2	0,2	15	30
Tolueen	µg/L	7	7	500	1000
Ethylbenzeen	µg/L	4	4	77	150
o-Xyleen	µg/L				
m,p-Xyleen	µg/L				
Xylenen (som) factor 0,7	µg/L	0,3	0,2	35	70
BTEX (som)	µg/L				
Naftaleen	µg/L	0,05	0,01	35	70
Styreen	µg/L	6	6	150	300
Vluchtige organische halogeenkoolwaterstoffen					
Dichloormethaan	µg/L	0,2	0,01	500	1000
Trichloormethaan	µg/L	6	6	200	400
Tetrachloormethaan	µg/L	0,1	0,01	5	10
Trichlooretheen	µg/L	24	24	260	500
Tetrachlooretheen	µg/L	0,1	0,01	20	40
1,1-Dichloorethaan	µg/L	7	7	450	900
1,2-Dichloorethaan	µg/L	7	7	200	400
1,1,1-Trichloorethaan	µg/L	0,1	0,01	150	300
1,1,2-Trichloorethaan	µg/L	0,1	0,01	65	130
cis 1,2-Dichlooretheen	µg/L				
trans 1,2-Dichlooretheen	µg/L				
CKW (som)	µg/L				
Tribroommethaan	µg/L				630
Vinylchloride	µg/L	0,2	0,01	2,5	5
1,1-Dichlooretheen	µg/L	0,1	0,01	5	10
1,2-Dichloorethenen (Som) factor 0,7	µg/L	0,1	0,01	10	20
1,1-Dichloorpropaan	µg/L				
1,2-Dichloorpropaan	µg/L				
1,3-Dichloorpropaan	µg/L				
Dichloorpropanen som factor 0.7	µg/L	0,75	0,8	40	80
Minerale olie					
Minerale olie totaal (C10-C40)	µg/L	100	50	330	600

BIJLAGE 6

Behoort bij rapport:
Noordwal 3
Vollenhove
161939



De Stichting Raad voor Accreditatie,
bij wet aangewezen als de nationale accreditatie-instantie voor Nederland,
verklaart hierbij accreditatie te hebben verleend aan:

Eurofins Analytico B.V.

Barneveld

De instelling heeft aangetoond in staat te zijn op technisch bekwame wijze valide resultaten te leveren en te werken volgens een managementsysteem.

Deze accreditatie is gebaseerd op een beoordeling tegen de vereisten zoals vastgelegd in NEN-EN-ISO/IEC 17025:2005.

De accreditatie is van toepassing op de activiteiten zoals gespecificeerd in de gewaarmerkte bijlage die is voorzien van het registratienummer.

De accreditatie is van kracht, onder voorwaarde dat de instelling blijft voldoen aan de vereisten.

De accreditatie voor registratienummer:

L 010

is verleend op 27 maart 2013

Deze verklaring is geldig tot

1 april 2017

De accreditatie is voor het eerst verleend op

15 maart 1989

De Algemeen Directeur

Ir. J.C. van der Poel

