

Harmonisatie peuterspeelzaalwerk in de gemeente Velsen ...

Ed Buitenhek
september 2017



Doel en opbouw raadsessie 21 september 2017

- Raadsleden informeren over:
 - Wet harmonisatie kinderopvang en peuterspeelzalen 2018
 - Wat de invoering betekent voor Velsen

=>

a. Presentatie

b. Vragenronde en reacties

c. Samenvatting en afsluiting



Wetgeving harmonisatie peuterwerk verankerd in besluiten...

Wet harmonisatie kinderopvang en peuterspeelzaalwerk

- 21 februari 2017 aangenomen door Tweede Kamer
- 30 mei 2017 aangenomen door Eerste Kamer
- 19 juni 2017 publicatie Wet in staatsblad

Vanaf **2018:**

- 2-verdienersgezinnen naar toeslagregeling kinderopvang
- kostwinnersgezinnen blijven aangewezen op gemeentesubsidie
- 1 kwaliteitskader kinderopvang en peuterwerk
- VVE: regie en financiering VVE blijft bij gemeente



Peuterwerk en dagopvang naast elkaar

Dagopvang

- aanbod voor 0 t/m 3 jarigen
- uitsluitend toegankelijk voor 2-verdieners*
- aanbod in dagdelen van ca. 5,5 of 11 uur / dag, het gehele jaar
- 2 beroepskrachten per groep van 16 peuters
- gefinancierd door ouders die deel kosten verhalen op een landelijke inkomensafhankelijke toeslagregeling

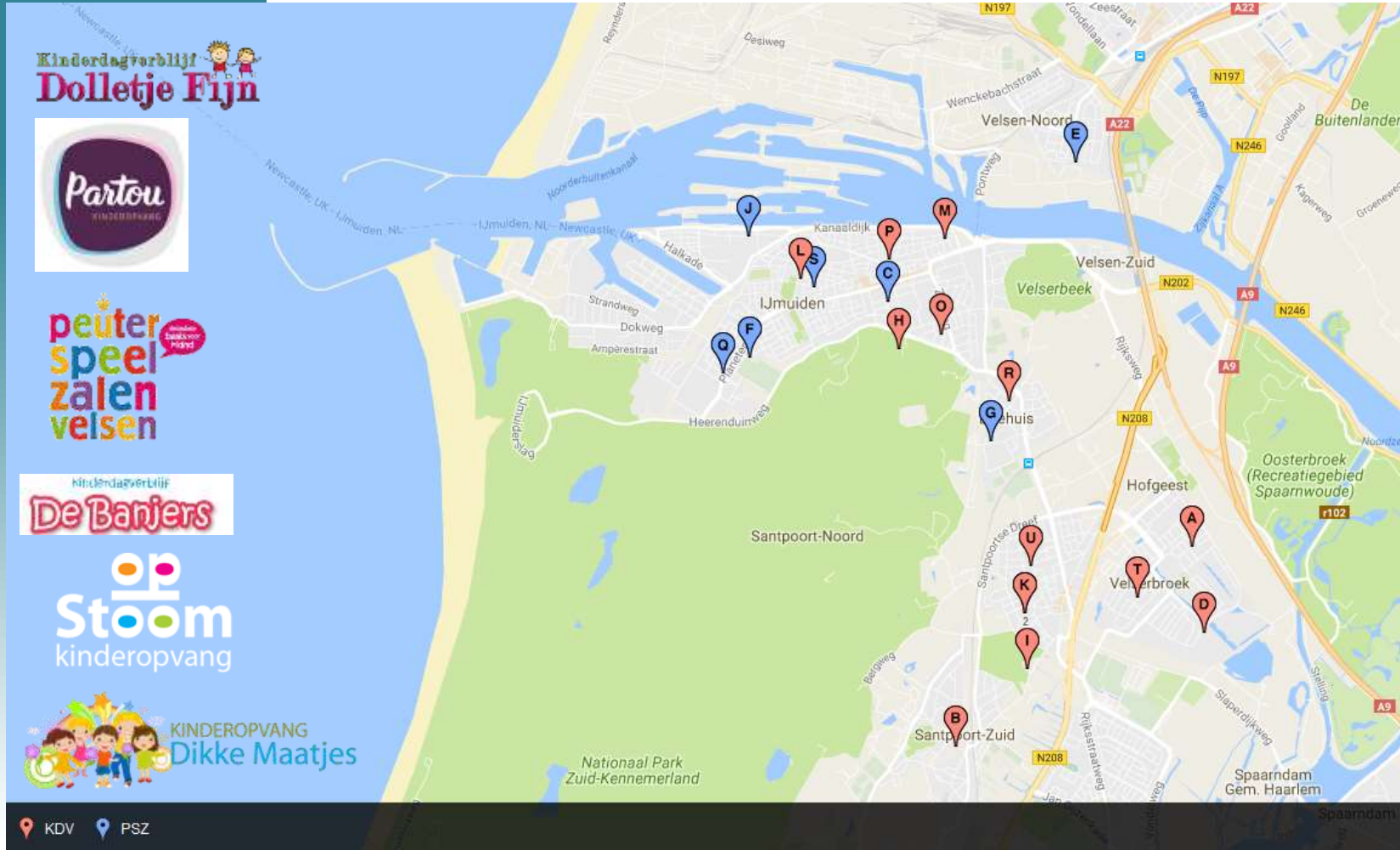
Peuterspeelzaalwerk

- aanbod voor 2,5 t/m 3 jarigen
- toegankelijk voor zowel 2-verdieners als kostwinners
- aanbod in dagdelen van ca. 3 uur / dag, 40 weken per jaar
- niveau 1: 1 beroepskracht per groep van 16 peuters
- niveau 2/VVE: 2 beroepskrachten per groep van 16 peuters
- gefinancierd door gemeenten die deel kosten verhalen op ouders middels ouderbijdrageregeling die verschilt per gemeente

* plus alleenstaande ouders met werk en specifieke groepen 'op weg naar werk'



Voorschoolse voorzieningen in Velsen ...



Bereik van voorschoolse voorzieningen onder peuters in NL en in Velsen

indicatie gebruik 2015 aantal peuters 2,5 tot 4 jaar	Gemeente Velsen		NL
	aantal peuters	%	%
dagopvang (kinderdagverblijven)	333	34%	41%
Peuterspeelzalen	490	49%	25%
gastouderopvang	79	8%	9%
non-bereik	90	9%	25%
Totaal	992	100%	100%

- Relatief zeer hoog bereik voorschoolse voorzieningen in de gemeente Velsen



Huidig beleid: toegankelijkheid en bereik

- Door spreiding aanbod voor elke burger een passende voorschoolse voorziening in de buurt
- Elke peuterspeelzaal heeft een VVE aanbod met geïntegreerde groepen
- Gesubsidieerd aanbod voor alle kinderen 2,5 – 4 jaar: twee dagdelen, 6 uur per week, 40 weken per jaar
- Gesubsidieerd aanbod VVE geïndiceerde kinderen, vier dagdelen, 12 uur per week, 40 weken
- Ouders betalen nu een inkomensafhankelijke ouderbijdrage (van € 13,60 tot € 113,40 per maand)



Overwegingen bij toekomstscenario ...

Hoog bereik:

- peuters goed voorbereid naar basisschool
- goede basis voor vroegtijdig signaleren achterstanden

Dekkend aanbod voor aanpak onderwijsachterstanden:

- alle peuterspeelzalen voldoen aan wettelijke (VVE) eisen

Goede samenwerking tussen voorschoolse voorzieningen, JGZ, basisonderwijs en gemeente w.b. indicatiestelling, verwijzing, doorgaande leerlijnen en overdracht

Zorgvuldige aanpassing/beëindiging bestaande langdurige subsidierelaties

Voorkomen risico's marktverstoring

=> afstemming met alle aanbieders van voorschoolse voorzieningen in de gemeente.



Financiën gemeente...

-/- korting op decentralisatie uitkering gemeente per 2018
€ 126K (2018)

+/+ middelen SZW voor verbetering bereik gemeenten ("60 mln")
€ 105K (2018) oplopend tot € 210K in 2021

+/+ effect harmonisatie op ouderbijdrage
€ 288K

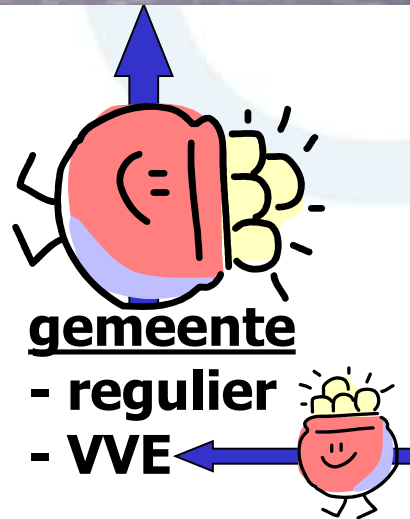
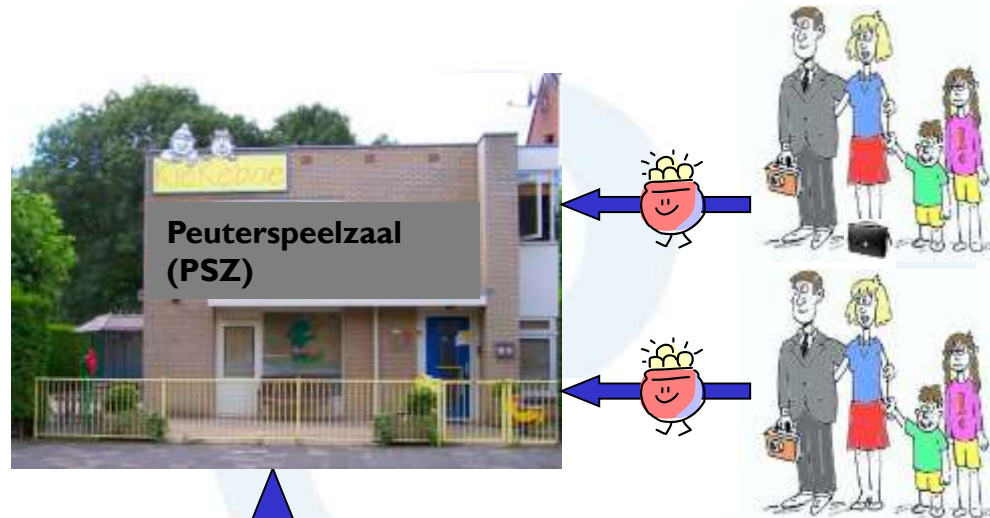
+/+ herverdeling GOAB middelen vanaf 2019
€ ??

Welk harmonisatiescenario:

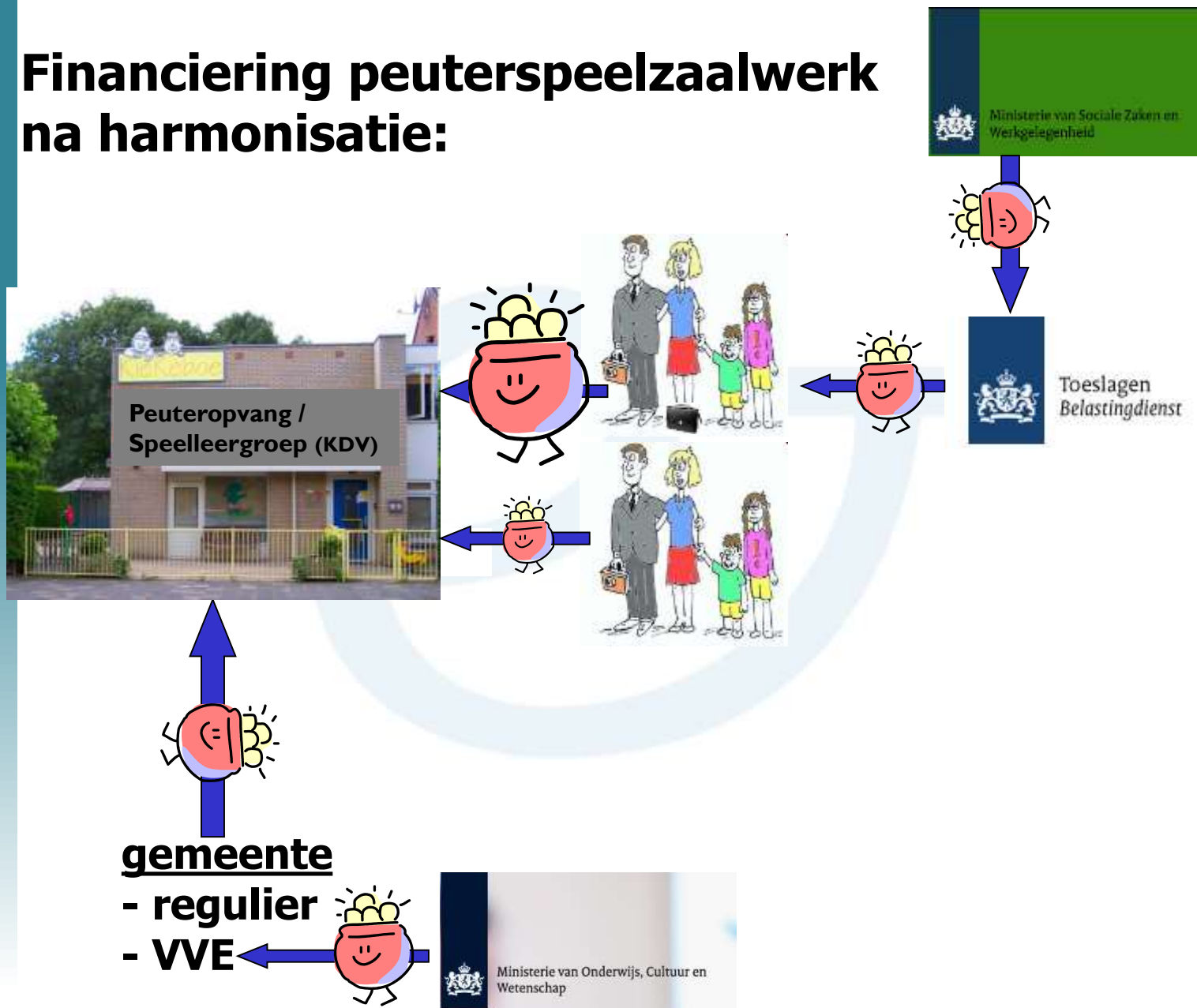
- biedt een kostendekkende exploitatie van het huidige aanbod binnen de beschikbare financiële ruimte?
- waarborgt de toegankelijkheid en kwaliteit van het aanbod?



Financiering peuterspeelzaalwerk nu:



Financiering peuterspeelzaalwerk na harmonisatie:



Mogelijke scenario's voor bekostiging na invoering wet

- Gemeentelijke financiering via ouders met daarbij vrije keuze voor ouders voor gewenste kinderopvangaanbieder
- Marktconforme inkoop/subsidiering van kinderopvangplekken voor ouders zonder KOT door gemeente*

* Aanbesteding noodzakelijk



Langdurige subsidierelatie Stichting Welzijn Velsen

- Artikel 4:51 Algemene wet bestuursrecht
= verplicht gemeente een redelijke termijn in acht te nemen bij stoppen/wijzigen subsidie
- Collegebesluit 27 juni 2017
= vermindering subsidie 2018
= stopzetting 2019



Invoeringsscenario's Velsen

- 2018 overgangsjaar
 - voortzetting subsidierelatie SWV voor ouders zonder recht op KOT
 - 2018 andere kinderopvangaanbieders kunnen ook subsidie aanvragen voor (kortdurende) POV
- 2019 nieuwe regeling
 - geld volgt kind: maximale keuzevrijheid voor ouders
- NB inkomensafhankelijke ouderbijdrage middels tabel: ouders betalen zelfde bijdrage naar inkomen



Gevolgen voor netto-ouderbijdrage beperkt

Tarieven reguliere peuterspeelzalen,
januari 2017

Inkomensgroep	Bruto gezinsinkomen per jaar, in euro's	Tarief per maand, voor 2 dagdelen, 6 uur per week, 1 ochtend + 1 middag
1	0 - 19.000	€ 13,60
2	19.001- 22.000	€ 23,30
3	22.001 - 27.000	€ 34,00
4	27.001 - 32.000	€ 42,50
5	32.001- 37.000	€ 53,10
6	37.001- 45.000	€ 63,80
7	45.001 - 53.000	€ 73,40
8	53.001-75.000	€ 86,00
9	75.001-100.000	€ 98,20
10	100.001 en hoger	€ 113,40

Indicatie ouderbijdrage 2018

€ 11

€ 118



Consultatie werkveld ...

Aanbieders herkennen analyse

Draagvlak voor:

- het 'geld volgt kind' scenario
- handhaven huidige peuteropvang aanbod
- overgangsjaar



Vervolgstappen

- Beleidsregels:
meerdere aanbieders kunnen in aanmerking komen voor subsidie
- Voorlichting ouders
 - Via SWV
 - Jutter, Hofgeest, website gemeente, social media
- Vrijvallende middelen (ouders met KOT)
 - bestedingsvoorstel burap



Samenvattend ...

Huidige bereik en kwaliteit voorschoolse voorzieningen Velsen zeer hoog

Harmonisatie wetgeving vereist aanpassingen in financiering voorschoolse aanbod

Ingroeimodel noodzakelijk om van aanbod- naar vraagfinanciering om te schakelen en kwaliteit te waarborgen

Breed draagvlak voor overgangperiode (2018) naar implementatie nieuwe regeling vanaf 2019



Vragen ...



Buitenhek

management  consult