

Rekenkamercommissie Waterland

# Onderzoek duurzaamheidsbeleid Waterland

Sheets bevindingen en achtergrond  
14 december 2020



- Opdracht aan Decisio
- Terugblik op beleid
- Rol en invloed gemeente
- Instrumentenmatrix
- Conclusies en aanbevelingen



# Opdracht (1)

# DECISIO

- Twee onderdelen
  - Korte evaluatie duurzaamheidsinzet gemeente Waterland
  - Inventarisatie mogelijkheden (instrumenten) om duurzaamheidsbeleid effectief vorm te geven



Bron: De Groene Menukaart

# Opdracht (2)

- Voorzet instrumenten geen ‘typische’ Rekenkamercommissievraag
- Opdracht is niet een beleidsplan maken, wel is aansluiting gezocht bij actuele planvorming gemeente
- Input verkregen uit interviews (projectleiders gemeente, Broeklab, Liander, Zon op Waterland, St. Duurzaam Waterland, Intermaris, Wooncompagnie), duurzaamheidsmonitors en verkenning beleid

# Terugblik/leerpunten

## DECISIO

- Duurzaamheidsagenda 2015-2018 ambitieus (*Energieneutraal in 2050*), veelzijdig en op veel punten concreet
- Er gebeurt veel op het gebied van duurzaamheid, ook in het kader van de RES en TVW. De gemeente initieert veel acties en initiatieven gezien de slagkracht en alle diensten dragen bij. Beleid daardoor wat versnipperd
- Duurzaamheidscultuur, middelen en menskracht beperkt aanwezig, resultaten afhankelijk van individuele inzet en betrokkenheid
- Particuliere initiatieven vragen om actieve rol van de gemeente: verbinden, steunen, bekendheid geven
- Na 2018 geen nieuwe Agenda, Raad kan hier actiever op sturen (controlerende rol)
- Leerpunten: zorg voor mensen, middelen en intern draagvlak, maak gebruik van energie en kennis lokale initiatieven, houd als Raad vinger aan de pols

# Terugblik: uitgevoerd beleid

# DECISIO

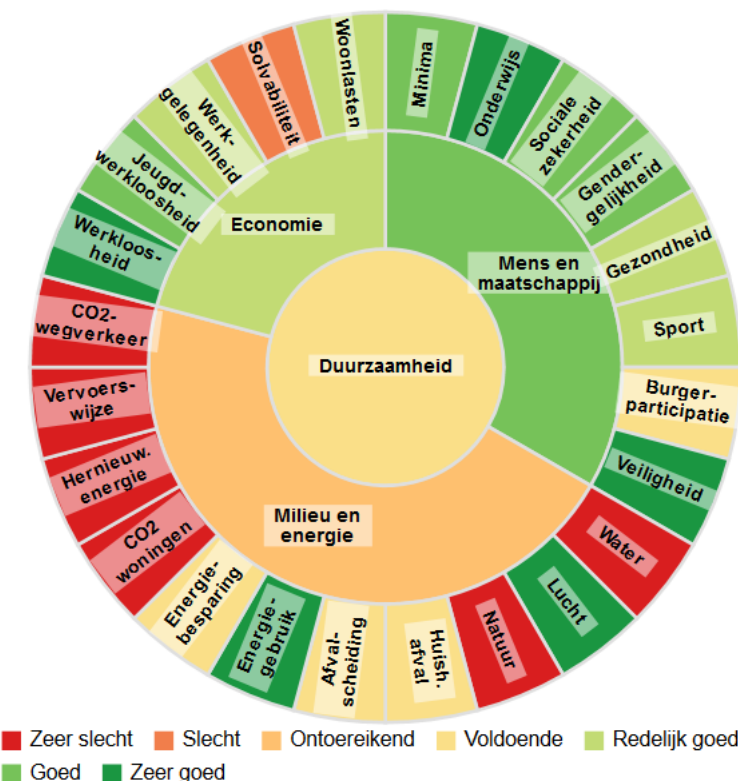
- De gemeente benaderde inwoners met informatie over de mogelijkheden om woning te verduurzamen, de financiering daarvan, kwaliteit en inkoopmogelijkheden.
- Er zijn meerdere acties voor de collectieve inkoop van zonnepanelen uitgevoerd.
- De gemeente verduurzaamde het eigen vastgoed met zonnepanelen en energiebesparing bij installaties. Het was hierbij niet altijd van te voren bekend wat de ‘winst’ van het project zou zijn.
- In de openbare ruimte worden de armaturen vervangen voor LED-armaturen
- De toename van elektrische laadpalen (in 2020 staat er totaal 30 stuks)
- Er is veel aandacht besteed aan het verduurzamen van monumenten in Waterland



# Duurzaamheidsmonitors

# DECISIO

- TELOS-monitor: Positie Waterland 28<sup>ste</sup>, vooral dankzij sociaal-cultureel kapitaal (rank 4, m.n. politieke participatie), ranking ecologisch en economisch kapitaal is lager (resp. 111 en 131)
- GDI: veel rood in gebied energie en milieu, vergelijkbaar met bijvoorbeeld Edam-Volendam en andere omringende gemeenten. Maar ook met landelijk gemiddelde. Veel groen in sociaal-culturele indicatoren
- Aandeel hernieuwbare energie neemt over tijd gestaag toe
- Kracht van Waterland: politieke en maatschappelijke betrokkenheid bevolking, aandachtspunten: water en natuur (veehouderij, polderlandschap), mobiliteit, hernieuwbare energie
- Zet in op die kracht. Waterland kan sterke politieke participatie (vertrouwen en betrokkenheid bij politiek) inzetten om betrokkenheid en bewustwording bij duurzaamheid- en energievraagstukken te creëren
- Niet op alle indicatoren directe invloed van gemeente mogelijk. CO2 wegverkeer wordt waarschijnlijk grotendeels verklaard door de N247 en N235 die door het gebied lopen. Focus daarom op indicatoren waar gemeente meeste invloed heeft

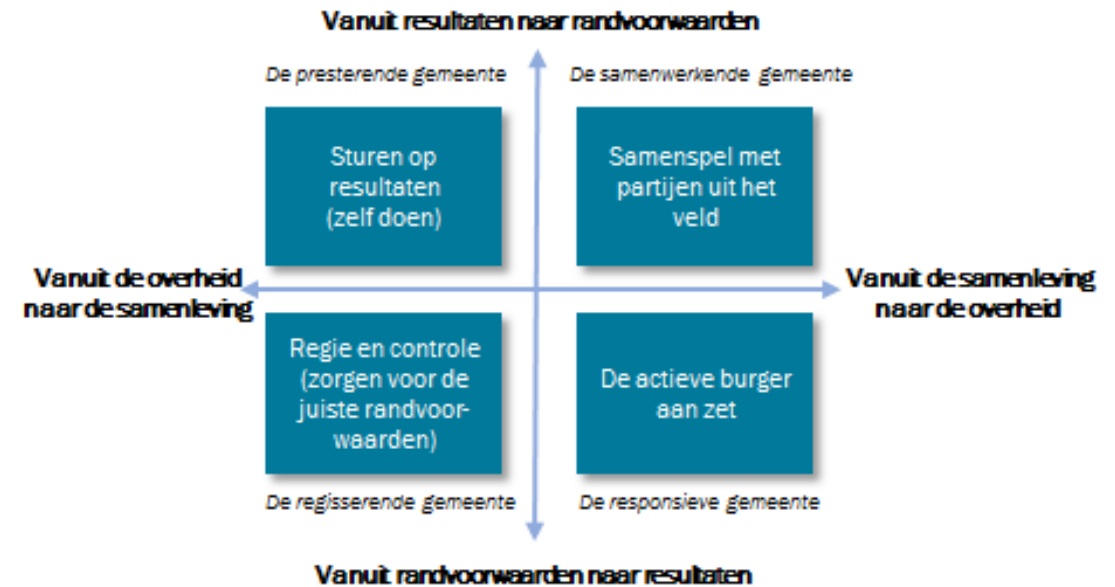


Bron: GDI

# Rol/invloed gemeente beleidstheorie

# DECISIO

- Een gemeente kan verschillende rollen aannemen: sturend op resultaten, samenwerken, regisseren en de burger faciliteren. Zie figuur hiernaast
- In de huidige maatschappij verschuift de regisserende rol richting het faciliteren
- Dit betekent dat de gemeente de randvoorwaarden schept en 'de samenleving' in stelling brengt en niet meer alles zelf regelt en uitvoert
- Zeker op het gebied van duurzaamheid is dit een belangrijke functie: het faciliteren van de bewoner bij uitvoeren van initiatieven voor bijvoorbeeld het particuliere vastgoed
- Dit betekent niet dat de regisserende rol wegvalt, het mogelijk maken van financiering of informatievoorziening is belangrijke ondersteuning in de andere rollen





# Wat kun je als gemeente doen

# DECISIO

- **Uitgangspositie Waterland** in oog houden: kleine gemeente, beperkte middelen, groot belang landschap en stads/dorpsgezichten, afhankelijk van landelijk en regionaal beleid en krachtenveld (bijv. waterpeil/stikstof, RES'en, mobiliteitsbeleid)
- **Focus** op opgave, formuleer concrete ambities, **stel kaders**, maak afspraken, handhaaf
- Kies voor een **sterkere rol** op thema's met hoge urgentie of een hoge ambitie
- Vertaal de opgave naar concrete prioriteiten, mensen en middelen
- **Stimuleer, faciliteer, verbind**
- Geef het **goede voorbeeld** (eigen vastgoed, wagenpark) en geef initiatieven een **podium**
- **Sluit coalities** (lokaal en regionaal) om kennis te delen en krachten te bundelen
- Betrek als gemeente de Raad regelmatig bij de voortgang, de Raad kan hier ook om vragen vanuit de controlerende taak

# Thema's, rollen en instrumenten

# DECISIO

Thema	Rol	'De presterende gemeente'	'De regisserende gemeente'	'De samenwerkende gemeente'	'De responsieve gemeente'
Algemeen		Opstellen verordeningen en regels, vergunningen, handhaving	Bepaling beleid en dit zelf ook uitvoeren	Samenwerking aangaan met maatschappelijke organisaties en anderen om doelen te bereiken, daarbij (mede) sturend	Stimuleren en faciliteren (groepen) burgers, ondernemers en maatschappelijke groepen, zonder regie te nemen
Energietransitie	Energie- en klimaatthema's verankeren in omgevingsvisie, infrabeleid, natuurbeleid, vergunningen, prestatieafspraken, inkoopplannen, pve, uitvoeringsprogramma's, monitoring		Energieaanpak gemeentevastgoed en -verlichting, wagenpark	In het kader van de RES: uitwerken zoekgebieden hernieuwbare opwek Warmtetransitie ism corporaties, HVC etc. Opzetten parkmanagement ism omgevingsdienst en ondernemers, energiecoach Ism anderen plaatsen laadpalen In VRA-verband treffen mobiliteitsmaatregelen	Lokale initiatieven stimuleren en faciliteren: ZoW, CWW, woningcorporaties, vve's, ondernemers Opzetten energieloket, Promotie/informatie inwoners en bedrijven om maatregelen te treffen Educatie over energie en klimaat op scholen
Klimaatadaptatie			Maatregelen openbare ruimte klimaatadaptatie	Bijdrage leveren en samenwerken met met maatschappelijke organisaties voor klimaatadaptatieve maatregelen	Informeren over / promotie van klimaatadaptatieve maatregelen Subsidies voor: <ul style="list-style-type: none"> <li>- groene daken/ geveltuinen</li> <li>- vergroenen en ontsteden van de openbare ruimte en particuliere tuinen</li> </ul>
Overwegingen		Kerntaak van de gemeente met betrekking tot openbare orde, veiligheid, leefbaarheid etc. Meer randvoorwaardelijk dan dat het zaken in gang zet	Kan bij zaken waar de gemeente direct zeggenschap over heeft, zoals het eigen vastgoed en wagenpark, infrastructuur, openbare ruimte en groen. Deels al lopend beleid, verankerd in diverse beleidsterreinen	In deze rol spelen de regionale samenwerkingsverbanden MRA, RES, en Vervoerregio een belangrijke rol. Hier zitten kennis, mensen, middelen en instrumenten die Waterland kan inzetten om lokale doelen te realiseren	In Waterland zijn diverse zeer actieve stichtingen op het gebied van duurzame energie. Met een beperkte inzet van middelen kunnen deze effectief worden gestimuleerd en gefaciliteerd

# Conclusies en aanbevelingen

# DECISIO

- Beleid heeft vruchten afgeworpen maar kan aan effectiviteit winnen door focus, inzet mensen en middelen en sluiten van lokale en regionale coalities
- Rol van de raad: wees scherp in de kaders die je stelt (ook in wat je niet wilt) en houd vinger aan de pols tijdens en na afloop beleid
- Dé opgave op gebied van duurzaamheid: energie- en warmtetransitie, maak keuze voor thema's (circulair bijvoorbeeld) expliciet
- Doe niet alles zelf, maar verbind, geef de vloer aan lokale initiatiefnemers, haak aan bij RES, maak gebruik van landelijke regelingen en faciliteiten (zoals Bouwloket en subsidieregelingen), leer van de andere gemeenten
- Focus op wat binnen de invloedssfeer van Waterland ligt, dus: bereiken inwoners voor de opgave particulier vastgoed, eigen organisatie en zet het bestaande netwerk in
- Zorg voor voldoende randvoorwaarden: draagvlak, mensen, middelen, doorwerking andere terreinen