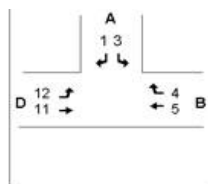


plaats: Wijchen  
 telpunt: Kruispunt Kerkedreef - Diemewei  
 teldatum: 21 april 2016  
 locatie: A: Kerkedreef  
 B: Diemewei (van/naar school)  
 D: Diemewei



categorie 1 = motor  
 categorie 2 = personenauto  
 categorie 3 = lichte vrachtwagen  
 categorie 4 = zware vrachtwagen  
 categorie 5 = overig

richting 1

	categorie					mvt
	1	2	3	4	5	
0700-0715		6				6
0715-0730		10				10
0730-0745		8	1			9
0745-0800		8		1		9
0800-0815		16				16
0815-0830		19				19
0830-0845		12				12
0845-0900		13				13

0700-0800	0	32	1	1	0	34
0800-0900	0	60	0	0	0	60
0700-0900	0	92	1	1	0	94

richting 5

	categorie					mvt
	1	2	3	4	5	
0700-0715						0
0715-0730		1				1
0730-0745						0
0745-0800						0
0800-0815		1				1
0815-0830		2				2
0830-0845						0
0845-0900						0

0700-0800	0	1	0	0	0	1
0800-0900	0	3	0	0	0	3
0700-0900	0	4	0	0	0	4

richting 3

	categorie					mvt
	1	2	3	4	5	
		5				5
		14				14
		15				15
		17		1		18
		22				22
		66				66
		9	1			10
		17				17

0	51	0	1	0	52
0	114	1	0	0	115
0	165	1	1	0	167

richting 11

	categorie					mvt
	1	2	3	4	5	
						0
						0
	1	1				2
						0
		1				1
		1				1
		1				1
		5				5

1	1	0	0	0	2
0	8	0	0	0	8
1	9	0	0	0	10

richting 4

	categorie					mvt
	1	2	3	4	5	
		42				42
	1	51				52
	1	63				64
	1	69				70
		60				60
		122				122
	2	97				99
		40				40

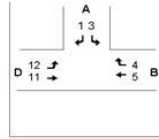
3	225	0	0	0	228
2	319	0	0	0	321
5	544	0	0	0	549

richting 12

	categorie					mvt
	1	2	3	4	5	
	2	48				50
		53				53
		78	1			79
		62		1		63
		63				63
	1	89				90
		55				55
		47				47

2	241	1	1	0	245
1	254	0	0	0	255
3	495	1	1	0	500

plaats: Wijchen  
 telpunt: Kruispunt Kerkedreef - Diemewei  
 teldatum: 21 april 2016  
 locatie: A: Kerkedreef  
 B: Diemewei (van/naar school)    
 D: Diemewei



adviseurs  
 mobiliteit  
**Goudappel  
 Coffeng**  
 categorie 1 = motor  
 categorie 2 = personenauto  
 categorie 3 = lichte vrachtwagen  
 categorie 4 = zware vrachtwagen  
 categorie 5 = overig

richt. van A (1-3) Kerkedreef

	categorie					mvt
	1	2	3	4	5	
0700-0715	0	11	0	0	0	11
0715-0730	0	24	0	0	0	24
0730-0745	0	23	1	0	0	24
0745-0800	0	25	0	2	0	27
0800-0815	0	38	0	0	0	38
0815-0830	0	85	0	0	0	85
0830-0845	0	21	1	0	0	22
0845-0900	0	30	0	0	0	30
0700-0800	0	83	1	2	0	86
0800-0900	0	174	1	0	0	175
0700-0900	0	257	2	2	0	261

richt. naar A (4-12) Kerkedreef

	categorie					mvt
	1	2	3	4	5	
2	90	0	0	0	0	92
1	104	0	0	0	0	105
1	141	1	0	0	0	143
1	131	0	1	0	0	133
0	123	0	0	0	0	123
1	211	0	0	0	0	212
2	152	0	0	0	0	154
0	87	0	0	0	0	87
5	466	1	1	0	0	473
3	573	0	0	0	0	576
8	1039	1	1	0	0	1049

dsn A (1-3-4-12) Kerkedreef

	categorie					mvt
	1	2	3	4	5	
2	101	0	0	0	0	103
1	128	0	0	0	0	129
1	164	2	0	0	0	167
1	156	0	3	0	0	160
0	161	0	0	0	0	161
1	296	0	0	0	0	297
2	173	1	0	0	0	176
0	117	0	0	0	0	117
5	549	2	3	0	0	559
3	747	1	0	0	0	751
8	1296	3	3	0	0	1310

richt. van B (4-5) Diemewei (van/naar school)

	categorie					mvt
	1	2	3	4	5	
0700-0715	0	42	0	0	0	42
0715-0730	1	52	0	0	0	53
0730-0745	1	63	0	0	0	64
0745-0800	1	69	0	0	0	70
0800-0815	0	61	0	0	0	61
0815-0830	0	124	0	0	0	124
0830-0845	2	97	0	0	0	99
0845-0900	0	40	0	0	0	40
0700-0800	3	226	0	0	0	229
0800-0900	2	322	0	0	0	324
0700-0900	5	548	0	0	0	553

richt. naar B (3-11) Diemewei (van/naar school)

	categorie					mvt
	1	2	3	4	5	
0	5	0	0	0	0	5
0	14	0	0	0	0	14
1	16	0	0	0	0	17
0	17	0	1	0	0	18
0	23	0	0	0	0	23
0	67	0	0	0	0	67
0	10	1	0	0	0	11
0	22	0	0	0	0	22
1	52	0	1	0	0	54
0	122	1	0	0	0	123
1	174	1	1	0	0	177

dsn B (3-4-5-11) Diemewei (van/naar school)

	categorie					mvt
	1	2	3	4	5	
0	47	0	0	0	0	47
1	66	0	0	0	0	67
2	79	0	0	0	0	81
1	86	0	1	0	0	88
0	84	0	0	0	0	84
0	191	0	0	0	0	191
2	107	1	0	0	0	110
0	62	0	0	0	0	62
4	278	0	1	0	0	283
2	444	1	0	0	0	447
6	722	1	1	0	0	730

richt. van D (11-12) Diemewei

	categorie					mvt
	1	2	3	4	5	
0700-0715	2	48	0	0	0	50
0715-0730	0	53	0	0	0	53
0730-0745	1	79	1	0	0	81
0745-0800	0	62	0	1	0	63
0800-0815	0	64	0	0	0	64
0815-0830	1	90	0	0	0	91
0830-0845	0	56	0	0	0	56
0845-0900	0	52	0	0	0	52
0700-0800	3	242	1	1	0	247
0800-0900	1	262	0	0	0	263
0700-0900	4	504	1	1	0	510

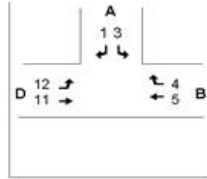
richt. naar D (1-5) Diemewei

	categorie					mvt
	1	2	3	4	5	
0	6	0	0	0	0	6
0	11	0	0	0	0	11
0	8	1	0	0	0	9
0	8	0	1	0	0	9
0	17	0	0	0	0	17
0	21	0	0	0	0	21
0	12	0	0	0	0	12
0	13	0	0	0	0	13
0	33	1	1	0	0	35
0	63	0	0	0	0	63
0	96	1	1	0	0	98

dsn C (1-5-11-12) Diemewei

	categorie					mvt
	1	2	3	4	5	
2	54	0	0	0	0	56
0	64	0	0	0	0	64
1	87	2	0	0	0	90
0	70	0	2	0	0	72
0	81	0	0	0	0	81
1	111	0	0	0	0	112
0	68	0	0	0	0	68
0	65	0	0	0	0	65
3	275	2	2	0	0	282
1	325	0	0	0	0	326
4	600	2	2	0	0	608

plaats: Wijchen  
 telpunt: Kruispunt Kerkedreef - Diemewei  
 teldatum: 21 april 2016  
 locatie: A: Kerkedreef  
 B: Diemewei (van/naar school)  
 D: Diemewei



categorie 1 = motor  
 categorie 2 = personenauto  
 categorie 3 = lichte vrachtwagen  
 categorie 4 = zware vrachtwagen  
 categorie 5 = overig

richting 1

	categorie					mvt
	1	2	3	4	5	
1600-1615	1	35				36
1615-1630	1	47				48
1630-1645		38				38
1645-1700	2	51				53
1700-1715		54		1		55
1715-1730		66				66
1730-1745		69				69
1745-1800	1	64	1			66

1600-1700	4	171	0	0	0	175
1700-1800	1	253	1	1	0	256
1600-1800	5	424	1	1	0	431

richting 5

	categorie					mvt
	1	2	3	4	5	
1600-1615						0
1615-1630		1				1
1630-1645						0
1645-1700		3				3
1700-1715						0
1715-1730		4				4
1730-1745		1				1
1745-1800						0

1600-1700	0	4	0	0	0	4
1700-1800	0	5	0	0	0	5
1600-1800	0	9	0	0	0	9

richting 3

	categorie					mvt
	1	2	3	4	5	
		35				35
	1	38	1			40
		36				36
	3	64				67
		56				56
	2	57	1			60
		83				83
		85				85

	4	173	1	0	0	178
	2	281	1	0	0	284
	6	454	2	0	0	462

richting 11

	categorie					mvt
	1	2	3	4	5	
		1				1
		1				1
						0
		2				2
		1				1
		1				1
						0
		2				2

	0	4	0	0	0	4
	0	4	0	0	0	4
	0	8	0	0	0	8

richting 4

	categorie					mvt
	1	2	3	4	5	
		16	1			17
		29	1			30
		18	1			19
		26				26
		33				33
		29				29
		36				36
		29				29

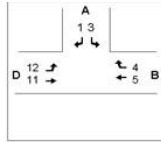
	0	89	3	0	0	92
	0	127	0	0	0	127
	0	216	3	0	0	219

richting 12

	categorie					mvt
	1	2	3	4	5	
	2	21				23
		26				26
		24				24
		26				26
		29		1		30
		26				26
		42				42
		34				34

	2	97	0	0	0	99
	0	131	0	1	0	132
	2	228	0	1	0	231

plaats: Wijchen  
 telpunt: Kruispunt Kerkedreef - Diemewei  
 teldatum: 21 april 2016  
 locatie: A: Kerkedreef  
 B: Diemewei (van/naar school)  
 D: Diemewei



adviseurs mobiliteit  
**Goudappel Coffeng**  
 categorie 1 = motor  
 categorie 2 = personenauto  
 categorie 3 = lichte vrachtwagen  
 categorie 4 = zware vrachtwagen  
 categorie 5 = overig

richt. van A (1-3) Kerkedreef

	categorie					mvt
	1	2	3	4	5	
1600-1615	1	70	0	0	0	71
1615-1630	2	85	1	0	0	88
1630-1645	0	74	0	0	0	74
1645-1700	5	115	0	0	0	120
1700-1715	0	110	0	1	0	111
1715-1730	2	123	1	0	0	126
1730-1745	0	152	0	0	0	152
1745-1800	1	149	1	0	0	151
1600-1700	8	344	1	0	0	353
1700-1800	3	534	2	1	0	540
1600-1800	11	878	3	1	0	893

richt. naar A (4-12) Kerkedreef

	categorie					mvt
	1	2	3	4	5	
2	37	1	0	0	40	
0	55	1	0	0	56	
0	42	1	0	0	43	
0	52	0	0	0	52	
0	62	0	1	0	63	
0	55	0	0	0	55	
0	78	0	0	0	78	
0	63	0	0	0	63	
2	186	3	0	0	191	
0	258	0	1	0	259	
2	444	3	1	0	450	

dsn A (1-3-4-12) Kerkedreef

	categorie					mvt
	1	2	3	4	5	
3	107	1	0	0	111	
2	140	2	0	0	144	
0	116	1	0	0	117	
5	167	0	0	0	172	
0	172	0	2	0	174	
2	178	1	0	0	181	
0	230	0	0	0	230	
1	212	1	0	0	214	
10	530	4	0	0	544	
3	792	2	2	0	799	
13	1322	6	2	0	1343	

richt. van B (4-5) Diemewei (van/naar school)

	categorie					mvt
	1	2	3	4	5	
1600-1615	0	16	1	0	0	17
1615-1630	0	30	1	0	0	31
1630-1645	0	18	1	0	0	19
1645-1700	0	29	0	0	0	29
1700-1715	0	33	0	0	0	33
1715-1730	0	33	0	0	0	33
1730-1745	0	37	0	0	0	37
1745-1800	0	29	0	0	0	29
1600-1700	0	93	3	0	0	96
1700-1800	0	132	0	0	0	132
1600-1800	0	225	3	0	0	228

richt. naar B (3-11) Diemewei (van/naar school)

	categorie					mvt
	1	2	3	4	5	
0	36	0	0	0	36	
1	39	1	0	0	41	
0	36	0	0	0	36	
3	66	0	0	0	69	
0	57	0	0	0	57	
2	58	1	0	0	61	
0	83	0	0	0	83	
0	87	0	0	0	87	
4	177	1	0	0	182	
2	285	1	0	0	288	
6	462	2	0	0	470	

dsn B (3-4-5-11) Diemewei (van/naar school)

	categorie					mvt
	1	2	3	4	5	
0	52	1	0	0	53	
1	69	2	0	0	72	
0	54	1	0	0	55	
3	95	0	0	0	98	
0	90	0	0	0	90	
2	91	1	0	0	94	
0	120	0	0	0	120	
0	116	0	0	0	116	
4	270	4	0	0	278	
2	417	1	0	0	420	
6	687	5	0	0	698	

richt. van D (11-12) Diemewei

	categorie					mvt
	1	2	3	4	5	
1600-1615	2	22	0	0	0	24
1615-1630	0	27	0	0	0	27
1630-1645	0	24	0	0	0	24
1645-1700	0	28	0	0	0	28
1700-1715	0	30	0	1	0	31
1715-1730	0	27	0	0	0	27
1730-1745	0	42	0	0	0	42
1745-1800	0	36	0	0	0	36
1600-1700	2	101	0	0	0	103
1700-1800	0	135	0	1	0	136
1600-1800	2	236	0	1	0	239

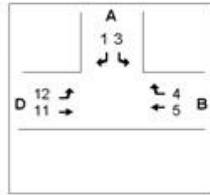
richt. naar D (1-5) Diemewei

	categorie					mvt
	1	2	3	4	5	
1	35	0	0	0	36	
1	48	0	0	0	49	
0	38	0	0	0	38	
2	54	0	0	0	56	
0	54	0	1	0	55	
0	70	0	0	0	70	
0	70	0	0	0	70	
1	64	1	0	0	66	
4	175	0	0	0	179	
1	258	1	1	0	261	
5	433	1	1	0	440	

dsn C (1-5-11-12) Diemewei

	categorie					mvt
	1	2	3	4	5	
3	57	0	0	0	60	
1	75	0	0	0	76	
0	62	0	0	0	62	
2	82	0	0	0	84	
0	84	0	2	0	86	
0	97	0	0	0	97	
0	112	0	0	0	112	
1	100	1	0	0	102	
6	276	0	0	0	282	
1	393	1	2	0	397	
7	669	1	2	0	679	

plaats: Wijchen  
 telpunt: Kruispunt Kerkedreef - Diemenwei  
 teldatum: Donderdag 21 april 2016  
 richting: 1: van tak B naar D  
 2: van tak D naar B



adviseurs  
 mobiliteit  
**Goudappel  
 Coffeng**

categorie 1 = fietser  
 categorie 2 = bromfietser

1: van tak B naar D

2: van tak D naar B

doorsnede

categorie

	1	2	tot
0700-0715	1		1
0715-0730		1	1
0730-0745		1	1
0745-0800	4	1	5
0800-0815	6	1	7
0815-0830	8		8
0830-0845	6		6
0845-0900	1		1

categorie

	1	2	tot
	4	2	6
	2		2
	4		4
	6	1	7
	20	1	21
	34	1	35
	7		7
	6		6

categorie

	1	2	tot
	5	2	7
	2	1	3
	4	1	5
	10	2	12
	26	2	28
	42	1	43
	13	0	13
	7	0	7

0700-0800	5	3	8
0800-0900	21	1	22
0700-0900	26	4	30

	16	3	19
	67	2	69
	83	5	88

	21	6	27
	88	3	91
	109	9	118

1: van tak B naar D

2: van tak D naar B

doorsnede

	1	2	tot
1600-1615	1	1	2
1615-1630	2		2
1630-1645	6	1	7
1645-1700	7		7
1700-1715	8		8
1715-1730	7		7
1730-1745	5		5
1745-1800	4		4

	1	2	tot
	6		6
	6	2	8
	9		9
	9	2	11
	14		14
	19	1	20
	6	3	9
	9		9

	1	2	tot
	7	1	8
	8	2	10
	15	1	16
	16	2	18
	22	0	22
	26	1	27
	11	3	14
	13	0	13

1600-1700	16	2	18
1700-1800	24	0	24
1600-1800	40	2	42

	30	4	34
	48	4	52
	78	8	86

	46	6	52
	72	4	76
	118	10	128

**Wachtrijen**

In de ochtend alleen wachtrij op tak A rond 08.15 uur (schooltijd).  
 Om 17.45 uur 10 auto's op tak A. Na 3 minuten was dit weg.

**Opmerkingen**

Geen

**Weerbeeld tijdens visuele telling**

Mooi weer en een temperatuur van ongeveer 20 graden Celsius