



LANDSCHAPPELIJKE INPASSING

Landschappelijke inpassing van het openbaar toegankelijk deel bij een tweetal nieuwe woningen aan de Heikampseweg boven 12 te Wijchen. Door een natuurlijke invulling van een deel van het perceel aan de Heikampseweg (ongeveer 700 vierkante meters) wordt een duidelijke meerwaarde gecreëerd en een passende ontwikkeling in de omgeving.

Entree

Aan de noordzijde van de twee nieuwe percelen is een openbaar recreatiegebied ingericht, waardoor de initiatiefnemers voldoen aan de wens van de gemeente om een deel van het perceel terug te geven aan de natuur. De entree voor dit openbare groene recreatiegebied/natuurebied is gelegen aan de Heikampseweg. Door middel van een opening in de heg is toegang mogelijk.

Struinpad

Door middel van een struinpad, gemaakt van losse boomsnippers, is een 'route' uitgestippeld door de verschillende natuurzones. In het midden van het gebied ligt een open plek met een picknicktafel; hier kan vrij gerecreëerd worden. Ook hier liggen boomsnippers als bodembedekking.

Hoogstamfruitbomen

Naast de picknickruimte, ook tussen de struinpaden gelegen, staan een aantal hoogstamfruitbomen. Of dit pruimenbomen, perenbomen of appelbomen zijn is nader te bepalen. Door deze fruitbomen ontstaat een natuurlijk overgang tussen de twee zuidelijk gelegen woningbouwpercelen en de noordelijk gelegen weide, omdat hier ook een aantal bestaande fruitbomen staan.

Bestaande heg

Aan de noordzijde van het openbaar gebied is het de bedoeling dat een open overgang wordt gecreëerd naar de open weide met de bestaande fruitbomen. Hierdoor ontstaat een nog natuurlijkere overgang. Hier en daar staat tussen beide percelen nog stukjes heg; deze kunnen behouden blijven. Belangrijk verschil tussen het ingerichte deel van het perceel boven de woningbouwpercelen en de noordelijk gelegen weide is dat het ingerichte stuk recreatieruimte openbaar wordt, maar de weide met bestaande fruitbomen private grond is. De overgang tussen beide stukken is dus enkel natuurlijk en gecreëerd door beplanting en begroeiing.

Bomen

Over het gebied verspreid komen een aantal bomen te staan. Om een gevarieerd en natuurlijk beeld te creëren worden verschillende boomsoorten gebruikt. Aan de westzijde, nabij de ingang, komen een tweetal (wal)notenbomen te staan. Deze bomen zullen beeldbepalend zijn voor het gebied en zijn passend in het buitengebied. Aanvullend worden de rode esdoorn en de berk geplant op verschillende plekken verspreid over het gebied.



Struikbeplanting en bloemenperkje

Om de bomen heen komen verschillende struiken en laagbegroeiing als de wilde liguster, egelantier en vogelkers. Dit zijn struiken die passen in het buitengebied en versterken het beeld dat we voor het gebied willen creëren. Daarnaast komt er nabij de picknickruimte een bloemenperkje, waarbij verschillende bloemen uit de bloemenweide terugkomen.

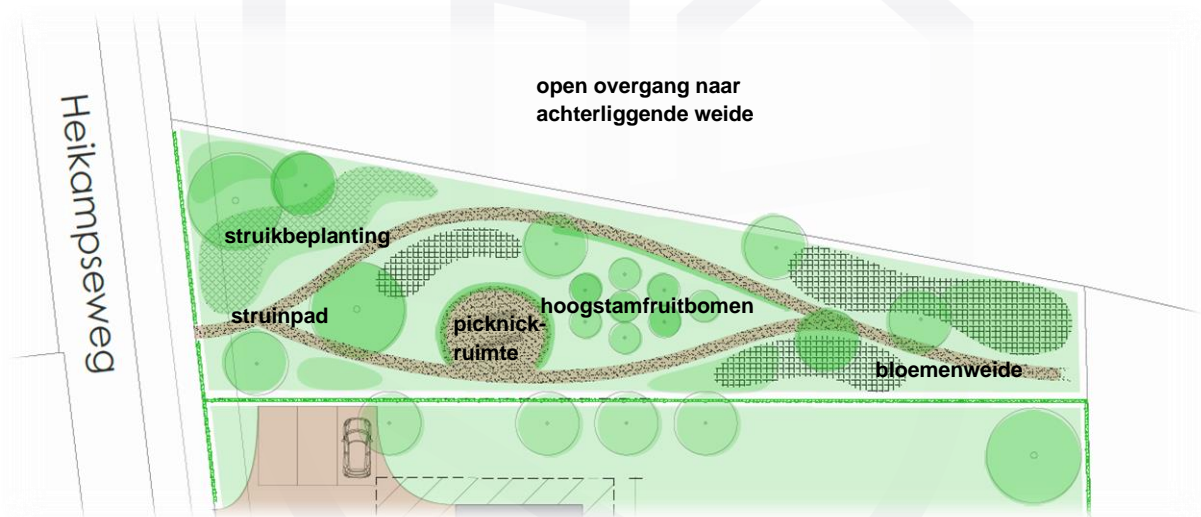
Bloemenweide

Aan het einde van de struipaden, in het oosten van het ingerichte deel, komt een bloemenweide aan beide zijde van het struipad. De grond zal worden bezaaid met inheemse bloemen, kruiden en verschillende grassoorten, waardoor een wilde en bloeiende bloementuin ontstaat.

Hagen en erfafscheidingen

Om de picknickruimte wordt een lage haag van circa 1 meter hoog geplant rondom de open ruimte. Hierdoor ontstaat een natuurlijke afscheiding die zorgt voor wat privacy zorgt. Langs een deel van het struipad wordt ook een haag geplant, passende in het karakter van het buitengebied waarbij de verschillende percelen worden 'afgebakend' door haag- en erfafscheidingsbeplanting. Hierdoor ontstaat herkenbaarheid van het landschap. Door dit ook te doen tussen de verschillende 'zones' in het gebied ontstaat deze kenbaarheid ook hier.

Onderstaande afbeelding is een globale indelingstekening van de landschappelijke inpassing van het gebied. De situatietekening (S01) geeft een overzichtelijk beeld van de exacte invulling van het gebied.



Afbeelding I : Landschappelijke inpassing publiekelijk deel