

datum:

6 augustus 2023

rapportnummer:

F2341-2-R

onderwerp:

Akoestisch rapport i.v.m. uitbreidingsplannen voor tuinbedrijf Zaaituin Design, Zesweg 125 te Wijchen



INHOUD

Inhoud	1
Bijlage 1, $L_{Ar,LT}$ RBS	2
COLOFON	3
Inleiding	4
Uitgangspunten	4
Normstelling.....	5
Beschrijving bedrijfsactiviteiten.....	7
Verantwoording model.....	8
Etmalperiodes en toetsingshoogtes.....	8
Objecten.....	8
Immissiepunten.....	9
Bodem en omgeving	9
Bronnen.....	10
Rekensituaties	11
Resultaten	12
Langtijdgemiddeld beoordelingsniveau t.g.v. representatieve bedrijfssituatie ($L_{Ar,LT}$)	12
Maximale geluidsniveau (L_{Amax})	12
Analyse en conclusies	13
Maximaal geluidsniveau (L_{Amax})	13
conclusies.....	13

Bijlage 1, $L_{Ar,LT}$ RBS

Situatieoverzicht

Modeloverzicht

Model detail

Lijst van mobiele bronnen

Lijst van oppervlaktebronnen

Lijst van rekenpunten

Lijst van bodemgebieden

Lijst van gebouwen

Lijst van modeleigenschappen

Resultaten $L_{Ar,LT}$

Resultaten L_{Amax}

Groepenbeheer

Hoofdgroep items

Groep $L_{Ar,LT}$ items

Groep L_{Amax} items



COLOFON



INLEIDING

In opdracht van de gemeente Wijchen (werkorganisatie Druten Wijchen) is, vanwege uitbreidingsplannen van een bedrijfsgebouw, een akoestische onderzoek uitgevoerd betreffende genoemd bedrijf, gevestigd aan de Zesweg 125 te Wijchen.

In voorliggend rapport wordt door middel van prognoseberekeringen aangegeven hoe de geluidsafstraling van de inrichting zal zijn onder representatieve bedrijfsomstandigheden uitgaande van de gepande situatie dus mét nieuwe bedrijfshal en geluidsscherm (ZO zijde).

De uitwerkingen van de berekeningen en de gegevens zijn te vinden in de bijlagen.

Alle metingen en berekeningen zijn verricht conform de eisen die vastgelegd zijn in de Handleiding Meten en Rekenen Industrielawaai 1999, de HMRI-1999.

UITGANGSPUNTEN

Uitgegaan wordt van gegevens betrokken van:

- Google maps
- Nationaal Georegister
- BAG viewer
- Ruimtelijkeplannen.nl
- Rapportage D2172-1-N d.d. 2 juni 2020 uitgebracht door ABOVO acoustics

NORMSTELLING

Activiteitenbesluit (enkel de mogelijk relevante artikelen)

Afdeling 2.8 Geluidhinder

1 Voor het langtijdgemiddelde beoordelingsniveau ($L_{AR,LT}$) en het maximaal geluidsniveau (L_{Amax}), veroorzaakt door de in de inrichting aanwezige installaties en toestellen, alsmede door de in de inrichting verrichte werkzaamheden en activiteiten en laad- en losactiviteiten ten behoeve van en in de onmiddellijke nabijheid van de inrichting, geldt dat:

a de niveaus op de in tabel 2.17a genoemde plaatsen en tijdstippen niet meer bedragen dan de in die tabel aangegeven waarden;

Tabel 2.17a

	07:00 - 19:00 uur	19:00 - 23:00 uur	23:00 - 07:00 uur
$L_{AR,LT}$ op de gevel van gevoelige gebouwen	50 dB(A)	45 dB(A)	40 dB(A)
$L_{AR,LT}$ in- en aanpandige gevoelige gebouwen	35 dB(A)	30 dB(A)	25 dB(A)
L_{Amax} op de gevel van gevoelige gebouwen	70 dB(A)	65 dB(A)	60 dB(A)
L_{Amax} in in- en aanpandige gevoelige gebouwen	55 dB(A)	50 dB(A)	45 dB(A)

b de in de periode tussen 07.00 en 19.00 uur in tabel 2.17a opgenomen maximale geluidsniveaus (L_{Amax}) niet van toepassing zijn op laad- en losactiviteiten;

Artikel 2.18

1 Bij het bepalen van de geluidsniveaus, bedoeld in de artikelen 2.17, 2.17a, 2.19, 2.19a dan wel 2.20, blijft buiten beschouwing:

a het stemgeluid van personen op een onverwarmd en onoverdekt terrein, dat onderdeel is van de inrichting, tenzij dit terrein kan worden aangemerkt als een binnenterrein;

3 Bij het bepalen van het maximaal geluidsniveau (L_{Amax}), bedoeld in artikel 2.17, 2.17a dan wel 2.20, blijft buiten beschouwing het geluid als gevolg van:

- a het komen en gaan van bezoekers bij inrichtingen waar uitsluitend of in hoofdzaak horeca-, sport- en recreatieactiviteiten plaatsvinden;
- b het verrichten in de open lucht van sportactiviteiten of activiteiten die hiermee in nauw verband staan;
- c laad- en losactiviteiten in de periode tussen 19.00 uur en 06.00 uur ten behoeve van de aan- en afvoer van producten bij inrichtingen als bedoeld in artikel 2.17, vijfde en zesde lid, voor zover dat ten hoogste een keer in de genoemde periode plaatsvindt;
- d het verrichten van activiteiten in de periode tussen 19.00 uur en 6.00 uur ten behoeve van het wassen van kasdekken bij inrichtingen als bedoeld in artikel 2.17, vijfde en zesde lid.

4 De maximale geluidsniveaus (L_{Amax}), bedoeld in artikel 2.17, 2.17a dan wel 2.20, zijn tussen 23.00 en 07.00 uur niet van toepassing ten aanzien van aandrijfgeluid van motorvoertuigen bij laad- en losactiviteiten indien:

- a degene die de inrichting drijft aantoont dat het voor de betreffende inrichting in die periode geldende maximale geluidsniveau (L_{Amax}), niet te bereiken is door het treffen van maatregelen; en
- b het niveau van het aandrijfgeluid op een afstand van 7,5 meter van het motorvoertuig niet hoger is dan 65dB(A).

6 Bij het bepalen van het langtijdgemiddelde beoordelingsniveau ($L_{Ar,LT}$) blijft het geluid veroorzaakt door het stomen van grond met een installatie van derden buiten beschouwing.

- 7 Degene die een inrichting drijft, waar het stomen van grond plaatsvindt met een installatie van derden, treft maatregelen of voorzieningen die betrekking hebben op:
 - a de periode waarin het grondstomen plaatsvindt;
 - b de locatie waar de installatie wordt opgesteld, en
 - c het aanbrengen van geluidreducerende voorzieningen binnen de inrichting.
- 8 Het bevoegd gezag kan ten behoeve van het voorkomen van geluidhinder dan wel voor zover dat niet mogelijk is het tot een aanvaardbaar niveau beperken daarvan, bij maatwerkvoorschrift eisen stellen aan de maatregelen of voorzieningen, bedoeld in het zevende lid.

.....

Artikel 2.19 (treedt in werking op een nader te bepalen tijdstip)

- 1 Bij gemeentelijke verordening kunnen voorwaarden worden vastgesteld op grond waarvan krachtens de verordening gebieden worden aangewezen waarin de in de verordening opgenomen geluidsnormen gelden die afwijken van de waarden, bedoeld in artikel 2.17 indien de in dat artikel genoemde waarden gelet op de aard van de gebieden niet passend zijn.
 Alvorens een gebied wordt aangewezen worden de gevolgen hiervan voor de in die gebieden gelegen inrichtingen, de bewoners van die gebieden en andere belanghebbenden in kaart gebracht.
- 2 In een gebied als bedoeld in het eerste lid bedragen de waarden binnen een geluidsgevoelige ruimte of een verblijfsruimte voor zover deze niet zijn gelegen op een gezoneerd industrieterrein, op de volgende tijdstippen niet meer dan de in tabel 2.19 aangegeven waarden:

Tabel 2.19

	07.00–19.00 uur	19.00–23.00 uur	23.00–07.00 uur
$L_{AR,LT}$	35 dB(A)	30 dB(A)	25 dB(A)
L_{Amax}	55 dB(A)	50 dB(A)	45 dB(A)

- 3 Bij het bepalen van het maximaal geluidsniveau (L_{Amax}), bedoeld in het tweede lid, blijft buiten beschouwing het geluid als gevolg van:
 - a het komen en gaan van bezoekers bij inrichtingen waar uitsluitend of in hoofdzaak horeca-, sport- en recreatieactiviteiten plaatsvinden;
 - b het verrichten in de open lucht van sportactiviteiten of activiteiten die hiermee in nauw verband staan.
- 4 De in het tweede lid genoemde waarden gelden niet indien de gebruiker van deze gevoelige gebouwen geen toestemming geeft voor het in redelijkheid uitvoeren of doen uitvoeren van geluidsmetingen.
- 5 In een verordening als bedoeld in het eerste lid kan worden bepaald dat het bevoegd gezag ten aanzien van een gebied dat krachtens de verordening is aangewezen overeenkomstig artikel 2.20 maatwerkvoorschriften kan stellen.

.....

Artikel 2.20

- 1 In afwijking van de waarden, bedoeld in de artikelen 2.17, 2.17a, 2.19 dan wel 2.19a, kan het bevoegd gezag bij maatwerkvoorschrift andere waarden voor het langtijdgemiddeld beoordelingsniveau ($L_{AR,LT}$) en het maximaal geluidsniveau (L_{Amax}) vaststellen.
- 2 Het bevoegd gezag kan slechts hogere waarden vaststellen dan de waarden, bedoeld in de artikelen 2.17, 2.17a, 2.19 dan wel 2.19a, indien binnen geluidsgevoelige ruimten dan wel verblijfsruimten van gevoelige gebouwen, die zijn gelegen binnen de akoestische invloedssfeer van de inrichting, een etmaalwaarde van maximaal 35 dB(A) wordt gewaarborgd.
- 3 De in het tweede lid bedoelde etmaalwaarde is niet van toepassing indien de gebruiker van deze gevoelige gebouwen geen toestemming geeft voor het in redelijkheid uitvoeren of doen uitvoeren van geluidsmetingen.

- 4 *Het bevoegd gezag kan maatwerkvoorschriften stellen over de plaats waar de waarden, bedoeld in de artikelen 2.17, 2.17a, 2.19 dan wel 2.19a, voor een inrichting gelden.*
- 5 *Het bevoegd gezag kan bij maatwerkvoorschrift bepalen welke technische voorzieningen in de inrichting worden aangebracht en welke gedragsregels in acht worden genomen teneinde aan geldende geluidsnormen te voldoen.*
- 6 *In afwijking van de waarden, bedoeld in de artikelen 2.17, 2.17a, 2.19 dan wel 2.19a kan het bevoegd gezag bij maatwerkvoorschrift voor bepaalde activiteiten in een inrichting, anders dan festiviteiten als bedoeld in artikel 2.21, andere waarden voor het langtijdgemiddeld beoordelingsniveau ($L_{AR,LT}$) en het maximaal geluidsniveau (L_{Amax}) vaststellen. Het bevoegd gezag kan daarbij voorschriften vaststellen met betrekking tot de duur van de activiteiten, het treffen van maatregelen, de tijdstippen waarop de activiteiten plaatsvinden of het vooraf melden per keer dat de activiteit plaatsvindt.*
- 7 *Het bevoegd gezag kan bij maatwerkvoorschrift bepalen welke technische voorzieningen worden aangebracht en welke gedragsregels in acht worden genomen ter beperking van het geluid als gevolg van werkzaamheden en activiteiten bij een inrichting als bedoeld in artikel 2.17, vijfde lid.*

BESCHRIJVING BEDRIJFSACTIVITEITEN

De inrichting van Zaaituin Design is gevestigd aan Zesweg 125 te Wijchen en betreft de thuisbasis van een hoveniersbedrijf. Het bedrijfsterrein wordt vooral gebruikt voor de opslag van tuimaterialen zoals zand en grond, erfverharding, beplanting, schuttingonderdelen enz.

Tevens wordt er onderhoud gepleegd aan machines en materieel.

Met behulp van een cleaner worden materialen schoongespoten op de wasplaats.

Het bestaande gebouw wordt gebruikt als kantine, kantoor en opslag.

De geplande hal zal vooral gebruikt worden voor opslag en parkeren van de verschillende voertuigen en materieel.

In de praktijk rijden ná 07:00 uur de bedrijfswagens (bestelbusjes 15 stuks) weg. Veelal hangt er achter de bestelwagens nog een aanhanger. Deze bestelwagens rijden naar verschillende locaties waar vervolgens gewerkt gaat worden aan tuinen en bedrijfsgroen e.d.. Rond 16:00/17:00 uur komen de bestelwagens weer terug en worden in de nieuwe hal gestald. Het personeel gaat vervolgens met eigen vervoer huiswaarts. Er is voor de volledigheid gerekend met de thuiskomst van 6 bestelwagens in de avondperiode

Het meeste onderhoud aan materieel wordt in de verschillende bedrijfsruimtes uitgevoerd.

Het cleanen van materieel gebeurt op de daarvoor ingerichte wasplaats in de hoek nieuwe hal en bestaande hal.

In de ZW hoek van het terrein is een keerwand geplaatst van 2 meter hoog en het ligt in de planning dat deze opgehoogd wordt naar 3 meter hoogte.

Tegen deze keermuur zijn drie voorraadvakken gerealiseerd waar groenafval, zand en tuingrond kan worden bewaard.

Op een drukke dag rijden er maximaal zes vrachtwagens het bedrijfsterrein op voor het lossen van materiaal veelal met behulp van een heftruck (ofwel de Hijster 2.7 ton of met de Ausa 4.5 ton) Met een kleine shovel (Giant D3377 X-tra) wordt het materiaal over het terrein verspreid dan wel in de hallen gereden. De laad-en losactiviteiten

vinden voor het merendeel plaats in de dagperiode (tussen 07:00 uur en 19:00 uur) en af en toe tussen 19:00 uur en 23:00 uur.

Aan de ZO zijde van het terrein is een 3 meter hoog geluidscherm gepland.

VERANTWOORDING MODEL

Er is een rekenmodel opgezet met behulp van Geomilieu V2023.1.2. Navolgend wordt een en ander beschreven.

Etmaalperiodes en toetsingshoogtes

Etmaalperiodes en toetsingshoogtes			
	Dagperiode	Avondperiode	Nachtperiode
	07:00 tot 19:00 uur	19:00 tot 23:00 uur	23:00 tot 07:00 uur
Toetsingshoogte	1,5 meter	1,5 en 4,5 meter	1,5 en 4,5 meter

Objecten

Gebouwen

De relevante gebouwen zijn in het model opgenomen.

Immissiepunten

In de navolgende tabel worden de meest belaste immissiepunten (geluidgevoelige bestemmingen) weergegeven. Deze punten zijn in het model opgenomen.

Immissiepunten		
Id.	Omschrijving	Hoogte
ip01_A	Woning Gagelvenseweg	1.5 meter
ip01_B	Woning Gagelvenseweg	4.5 meter
ip02_A	Woning Gagelvenseweg	1.5 meter
ip02_B	Woning Gagelvenseweg	4.5 meter
ip03_A	Woning Gagelvenseweg	1.5 meter
ip03_B	Woning Gagelvenseweg	4.5 meter
ip04-A	Woning Zesweg 131	1.5 meter
ip04-B	Woning Zesweg 131	4.5 meter
ip05_A	Woning Zesweg 131	1.5 meter
ip05_B	Woning Zesweg 131	4.5 meter
ip06_A	Woning Distelweg 11	1.5 meter
ip06-B	Woning Zesweg 131	4.5 meter
ip07-A	Geplande woning Distelweg 11a WNW gevel	1.5 meter
ip07-B	Geplande woning Distelweg 11a WNW gevel	4.5 meter
ip08-A	Geplande woning Distelweg 11a NNO gevel	1.5 meter
ip08-B	Geplande woning Distelweg 11a NNO gevel	4.5 meter
ip09-A	Geplande woning Distelweg 11a OZO gevel	1.5 meter
ip09-B	Geplande woning Distelweg 11a OZO gevel	4.5 meter
ip10-A	Geplande woning Distelweg 11a ZZW gevel	1.5 meter
ip10-B	Geplande woning Distelweg 11a ZZW gevel	4.5 meter

Bodem en omgeving

De standaardbodemfactor wordt op 0.0 gesteld (akoestisch reflecterend). De hiervan afwijkende en mogelijk relevante bodemgebieden zijn separaat ingevoerd.

Bronnen

De voertuigen (personenauto's en bestelwagens, shovel en vrachtwagens) zijn gemodelleerd middels het item "mobiele bron" (MB). Voor het manoeuvreren van de shovel maar ook voor beide heftrucks en het in-en uitparkeren van de personenauto's en bestelbussen zijn oppervlaktebronnen gemodelleerd (OB).

Qua bronvermogens wordt voor personenauto's en bestelbussen hetzelfde bronvermogen gehanteerd. Voor wat betreft de L_{Amax} van de personenauto's wordt voor zowel de personenauto's en de bestelbussen 98,4 dB(A) aangehouden (dichtslaan portier, uitspraak Raad van Strate).

Verdeling voertuigen plus snelheden				
		dag	avond	snelheid
MB01	Shovel Giant D3377 X-tra 2 ton diesel	50	15	10 km/h
MB02	Vrachtwagen	6	0	10 km/h
MB03	Busje met aanhanger	15	6	10 km/h
MB04	Personenauto's/busjes	10	4	10 km/h

Tijdverdeling oppervlaktebronnen en cleanen							
		Uren			%		
		Dag	avond	nacht	Dag	avond	nacht
OB01	Giant D3377 X-tra 2 ton diesel	3	0,3	0	25%	0.30%	-
OB02	Giant D3377 X-tra 2 ton diesel	2	0,35	0	16.67%	0.35%	-
OB03	Hijster 2.7 ton diesel	5	0	0	41.69%	-	-
OB04	Ausa 4.5 ton diesel	1.5	0,25	0	12.5%	6.25%	-
OB05	Parkeren personenauto's/busjes	0.041	0,022	0	0.34%	0.55%	-
OB06	Afspuiten materieel	2	0	0	16.67%	-	-

Gehanteerde bronvermogens										
	31	63	125	250	500	1	2	4	8	dB(A)
OB01	42,35	65,4	89,78	88,94	94,58	90,77	86,83	82,4	76,2	98,1
OB02	42,35	65,4	89,78	88,94	94,58	90,77	86,83	82,4	76,2	98,1
OB03	63,63	71,71	75,72	81,83	85,65	86,55	90,24	85	77,9	93,9
OB04	57,41	69,21	77,66	80,54	84	85,78	86,34	83,6	74,6	91,8
OB05	40	60	65	74	82	84	77	70	55	87
OB06	53,1	60	69,8	79,6	87,3	91,4	93,3	92,6	90	98,4

Maximale geluidsniveaus (L_{Amax})

De L_{Amax} is voor de dagperiode niet aan de orde met betrekking tot laden en lossen. De berekende waardes zijn enkel in de avond- en nachtperiode van toepassing.

Gehanteerde L_{Amax}		
PAmax01	Personenauto's/bestelbussen	98,4 dB(A)
PAmax02	Personenauto's/bestelbussen	98,4 dB(A)
PAmax03	Personenauto's/bestelbussen	98,4 dB(A)
Hmax04	Heftruck Ausa **	102 dB(A)
Gmax05	Shovel Giant	100 dB(A)
Gmax06	Shovel Giant	100 dB(A)
VWmax07	Vrachtwagen	110 dB(A)
VWmax08	Vrachtwagen	110 dB(A)
Hmax09	Heftruck Ausa **	102 dB(A)
Hmax10	Heftruck Ausa **	102 dB(A)

** Voor de heftrucks is de L_{Amax} van de Ausa heftruck gebruikt gezien het feit dat deze de hoogste L_{Amax} produceert.

Voor het L_{Amax} model zijn ter plaatse van de posities van de autoportieren puntbronnen gemodelleerd die het dichtslaan van de autoportieren symboliseren.

- Voor het maximaal bronvermogen van het dichtdoen van een portier wordt $L_w \approx 98,4$ dB(A) gehanteerd (uitspraak RvS).

REKENSITUATIES

De navolgende situaties zijn berekend:

- Langtijdgemiddeld beoordelingsniveau ten gevolge van Representatieve Bedrijfssituatie (RBS), dagperiode ($L_{Ar,LT}$)
- Langtijdgemiddeld beoordelingsniveau ten gevolge van Representatieve Bedrijfssituatie (RBS), avondperiode ($L_{Ar,LT}$)
- Maximale geluidsniveau t.g.v. de RBS (L_{Amax}) dagperiode.
- Maximale geluidsniveau t.g.v. de RBS (L_{Amax}) avondperiode

RESULTATEN

Langtijdgemiddeld beoordelingsniveau t.g.v. representatieve bedrijfssituatie ($L_{Ar,LT}$)

De berekeningen van het $L_{Ar,LT}$ (langtijdgemiddeld beoordelingsniveau) zijn voor alle benoemde situaties verricht. In navolgende tabellen zijn de resultaten weergegeven.

Naam	Omschrijving	X	Y	Hoogte	Dag	Avond	Nacht
ip01_A	woning Gagelvenseweg 15	179618,85	425551,60	1,50	40	34	--
ip01_B	woning Gagelvenseweg 15	179618,85	425551,60	4,50		40	--
ip02_A	woning Gagelvenseweg 15	179619,60	425555,81	1,50	42	36	--
ip02_B	woning Gagelvenseweg 15	179619,60	425555,81	4,50		43	--
ip03_A	woning Gagelvenseweg 15	179616,06	425561,50	1,50	42	36	--
ip03_B	woning Gagelvenseweg 15	179616,06	425561,50	4,50		43	--
ip04_A	woning Zesweg 131	179682,99	425519,55	1,50	39	32	--
ip04_B	woning Zesweg 131	179682,99	425519,55	4,50		37	--
ip05_A	woning Zesweg 131	179686,69	425528,89	1,50	41	36	--
ip05_B	woning Zesweg 131	179686,69	425528,89	4,50		42	--
ip06_A	woning Distelweg 11	179626,66	425621,89	1,50	46	40	--
ip06_B	woning Distelweg 11	179626,66	425621,89	4,50		43	--
ip07_A	Distelweg 11a WNW	179590,42	425597,72	1,50	27	21	--
ip07_B	Distelweg 11a WNW	179590,42	425597,72	4,50		24	--
ip08_A	Distelweg 11a NNO	179598,00	425601,37	1,50	43	36	--
ip08_B	Distelweg 11a NNO	179598,00	425601,37	4,50		40	--
ip09_A	Distelweg 11a OZO	179599,62	425593,38	1,50	44	38	--
ip09_B	Distelweg 11a OZO	179599,62	425593,38	4,50		42	--
ip10_A	Distelweg 11a ZZW	179591,61	425589,32	1,50	40	34	--
ip10_B	Distelweg 11a ZZW	179591,61	425589,32	4,50		38	--

Maximale geluidsniveau (L_{Amax})

In onderstaande tabel worden de berekende maximale geluidsniveaus t.g.v. de RBS (dag- en avondperiode) gegeven:

Naam	Omschrijving	X	Y	Hoogte	Dag	Avond	Nacht
ip01_A	woning Gagelvenseweg 15	179618,85	425551,60	1,50	58	58	--
ip01_B	woning Gagelvenseweg 15	179618,85	425551,60	4,50		65	--
ip02_A	woning Gagelvenseweg 15	179619,60	425555,81	1,50	58	58	--
ip02_B	woning Gagelvenseweg 15	179619,60	425555,81	4,50		65	--
ip03_A	woning Gagelvenseweg 15	179616,06	425561,50	1,50	55	55	--
ip03_B	woning Gagelvenseweg 15	179616,06	425561,50	4,50		62	--
ip04_A	woning Zesweg 131	179682,99	425519,55	1,50	52	37	--
ip04_B	woning Zesweg 131	179682,99	425519,55	4,50		41	--
ip05_A	woning Zesweg 131	179686,69	425528,89	1,50	59	48	--
ip05_B	woning Zesweg 131	179686,69	425528,89	4,50		49	--
ip06_A	woning Distelweg 11	179626,66	425621,89	1,50	60	59	--
ip06_B	woning Distelweg 11	179626,66	425621,89	4,50		60	--
ip07_A	Distelweg 11a WNW	179590,42	425597,72	1,50	37	37	--
ip07_B	Distelweg 11a WNW	179590,42	425597,72	4,50		39	--
ip08_A	Distelweg 11a NNO	179598,00	425601,37	1,50	56	56	--
ip08_B	Distelweg 11a NNO	179598,00	425601,37	4,50		59	--
ip09_A	Distelweg 11a OZO	179599,62	425593,38	1,50	57	57	--
ip09_B	Distelweg 11a OZO	179599,62	425593,38	4,50		60	--
ip10_A	Distelweg 11a ZZW	179591,61	425589,32	1,50	52	52	--
ip10_B	Distelweg 11a ZZW	179591,61	425589,32	4,50		57	--

ANALYSE EN CONCLUSIES

Langtijdgemiddeld beoordelingsniveau

Er wordt op alle punten voldaan aan de gestelde eisen uit het activiteitenbesluit. De hoogste waarde van het langtijdgemiddeld beoordelingsniveau t.g.v. de RBS ($L_{Ar,LT}$) bedraagt op de gevel van het zwaarst belaste immissiepunt in de verschillende periodes:

dagperiode: TP06A, Distelweg 11, 46 dB(A) op 1,5 meter hoogte.

avondperiode: TP02B Gagelvenseweg 15, 43 dB(A) op 4,5 meter hoogte;
TP03B Gagelvenseweg 15, 43 dB(A) op 4,5 meter hoogte;
TP06B, Distelweg 11, 43 dB op 4.5 meter hoogte.

Maximaal geluidsniveau (L_{Amax})

Er wordt op alle punten voldaan aan de gestelde eisen uit het activiteitenbesluit. De hoogste waarde van het maximale geluidsniveau (L_{Amax}) t.g.v. de RBS bedraagt op de gevel van de zwaarst belaste immissiepunten in de verschillende periodes:

dagperiode: TP06A, Distelweg 11, 60 dB(A) op 1,5 meter hoogte.

avondperiode: TP01B, Gagelvenseweg 15, 65 dB(A) op 4,5 meter hoogte;
TP02B, Gagelvenseweg 15, 65 dB(A) op 4,5 meter hoogte.

CONCLUSIES

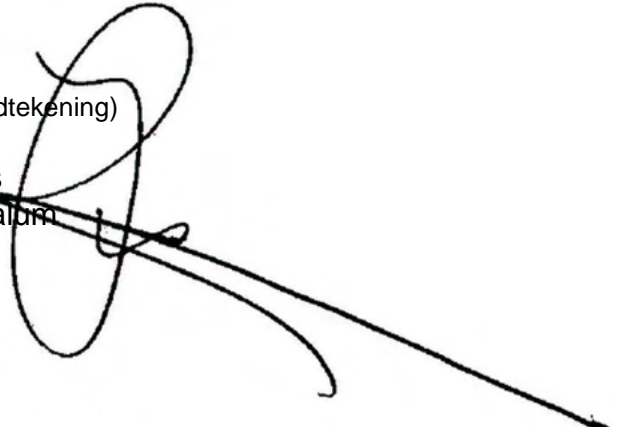
Met de berekende waardes, wordt betreffende het langtijdgemiddeld beoordelingsniveau (dag-en avondperiode) t.g.v. de RBS ($L_{Ar,LT}$), ruim voldaan aan de gestelde eisen uit het activiteitenbesluit.

Met de berekende waardes betreffende het maximaal geluidsniveau (L_{Amax}) t.g.v. de RBS, wordt juist voldaan aan de gestelde eisen uit het activiteitenbesluit.

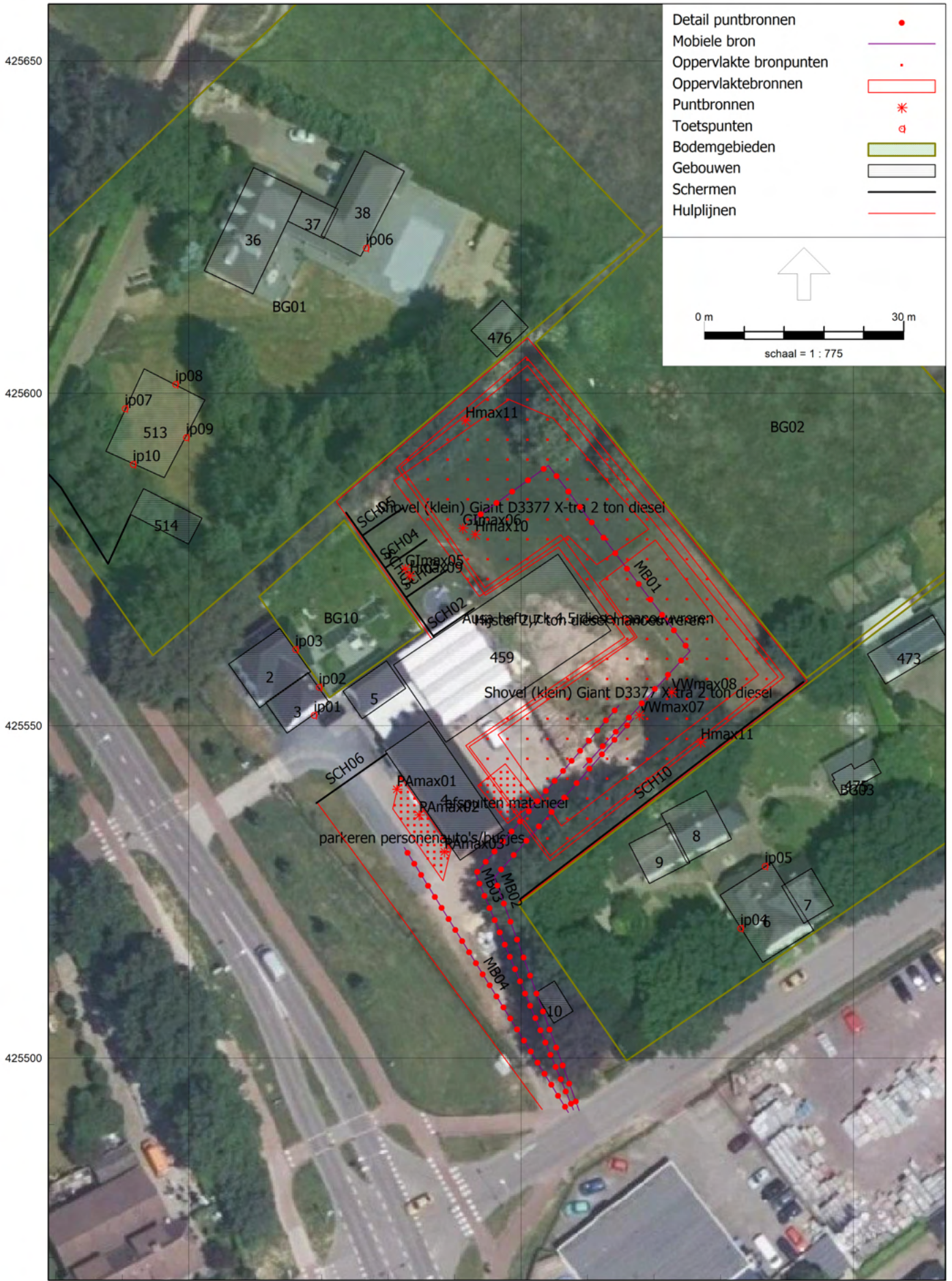
Hoogachtend,

(gedigitaliseerde handtekening)

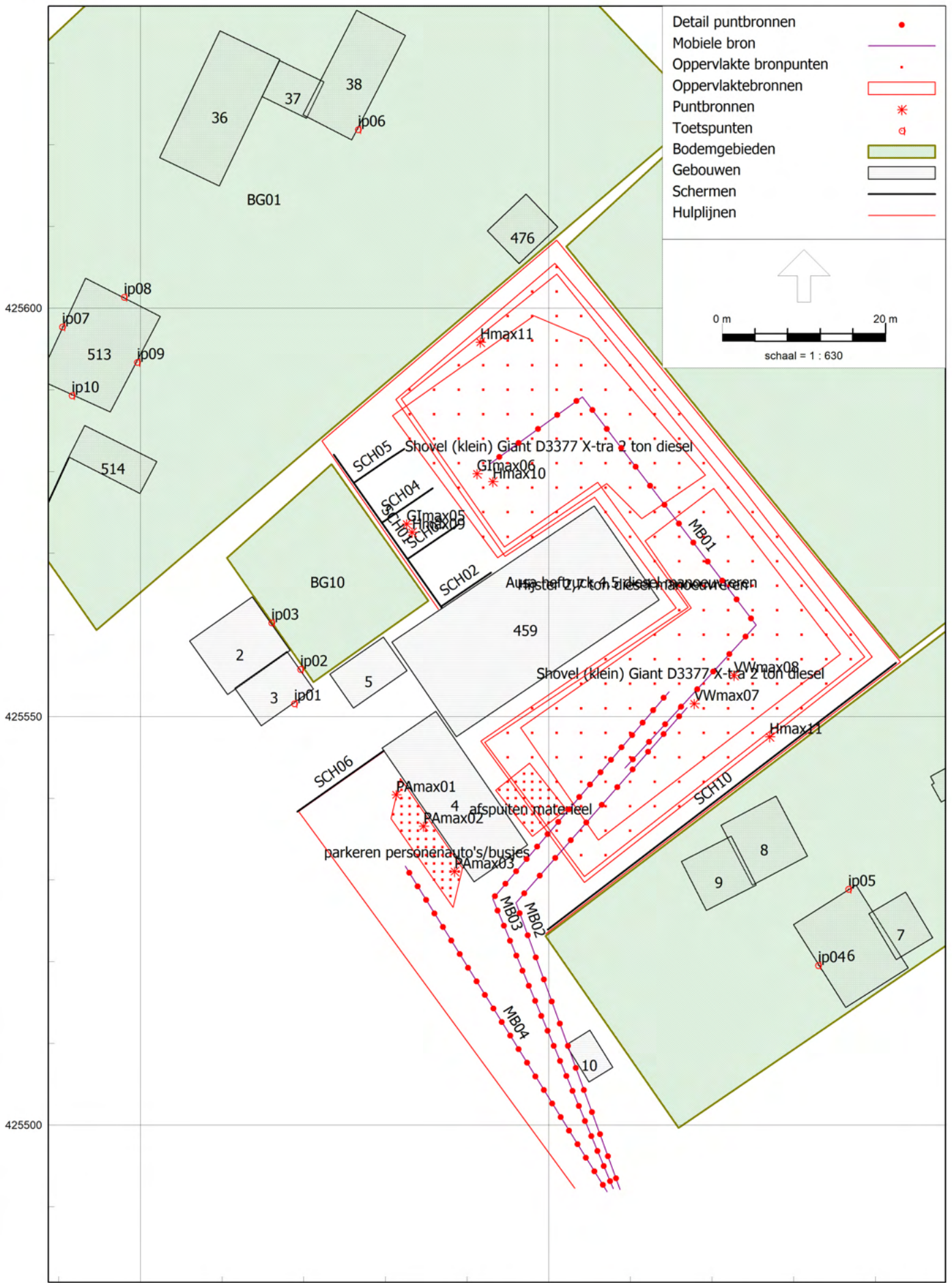
ABOVO acoustics
Hans van der Zwalm

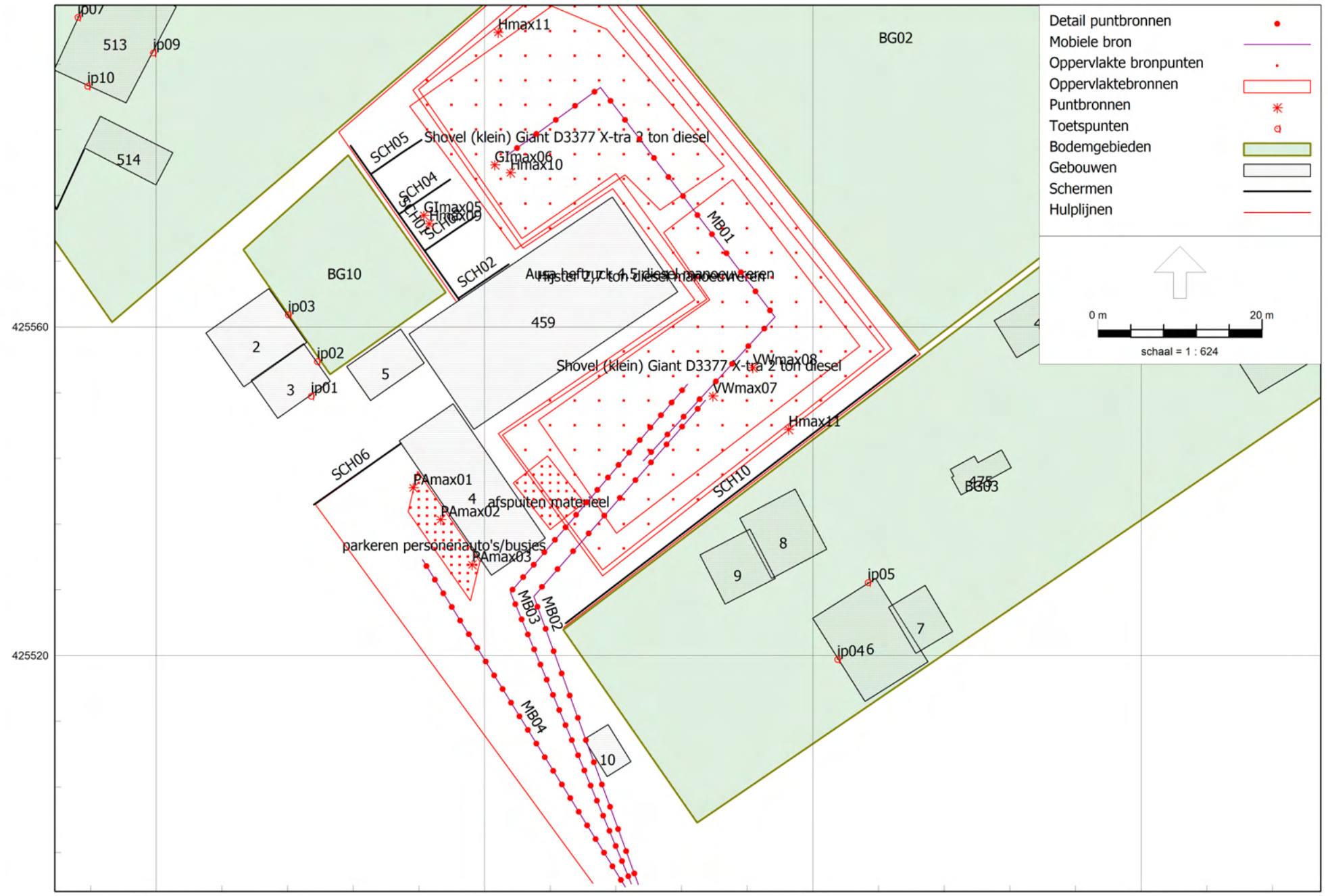


6 sep 2023, 08:25



6 sep 2023, 08:30





Itemeigenschappen

Model: **Met Berns plan 2022
versie van Gebied - Gebied
Groep: (hoofdgroep)
Lijst van Mobiele bron, voor rekenmethode Industrielawaai - HMRI, industrie

Groep	ItemID	Grp. ID	Datum	le kid	NrKids	Naam
LAr,LT	11	1	08:47, 5 apr 2022	-11226	36	MB03
LAr,LT	12	1	08:48, 5 apr 2022	-471	24	MB04
LAr,LT	490	1	08:46, 5 apr 2022	-8388	25	MB01
LAr,LT	495	1	08:47, 5 apr 2022	-11126	24	MB02

Itemeigenschappen

Model: **Met Berns plan 2022
versie van Gebied - Gebied
Groep: (hoofdgroep)
Lijst van Mobiele bron, voor rekenmethode Industrielawaai - HMRI, industrie

Groep	Omschr.	Vorm	X-1	Y-1	X-n
LAr,LT	busje met aanhanger	Polylijjn	179657,90	425492,20	179664,74
LAr,LT	personenauto	Polylijjn	179657,14	425491,82	179632,42
LAr,LT	Shovel (klein) Giant D3377 X-tra 2 ton diesel	Polylijjn	179642,79	425580,91	179659,33
LAr,LT	Vrachtwagen 10 km/h	Polylijjn	179658,74	425492,10	179666,93

Itemeigenschappen

Model: **Met Berns plan 2022

versie van Gebied - Gebied

Groep: (hoofdgroep)

Lijst van Mobiele bron, voor rekenmethode Industrielawaai - HMRI, industrie

Groep	Y-n	H-1	H-n	M-1	M-n	ISO_H	Min.RH	Max.RH	Min.AH	Max.AH
LAr,LT	425553,05	1,00	1,00	0,00	0,00	1,00	1,00	1,00	1,00	1,00
LAr,LT	425531,70	0,75	0,75	0,00	0,00	0,75	0,75	0,75	0,75	0,75
LAr,LT	425543,68	1,00	1,00	0,00	0,00	1,00	1,00	1,00	1,00	1,00
LAr,LT	425551,09	1,00	1,00	0,00	0,00	1,00	1,00	1,00	1,00	1,00

Itemeigenschappen

Model: **Met Berns plan 2022
versie van Gebied - Gebied

Groep: (hoofdgroep)
Lijst van Mobiele bron, voor rekenmethode Industrielawaai - HMRI, industrie

Groep	ISO M.	Hdef.	Vormpunten	Lengte	Lengte3D	Min.lengte	Max.lengte
LAr,LT	0,00	Relatief	3	71,73	71,73	33,31	38,42
LAr,LT	0,00	Relatief	2	46,92	46,92	46,92	46,92
LAr,LT	0,00	Relatief	4	72,90	72,90	14,01	35,11
LAr,LT	0,00	Relatief	3	69,10	69,10	31,77	37,33

Itemeigenschappen

Model: **Met Berns plan 2022

versie van Gebied - Gebied

Groep: (hoofdgroep)

Lijst van Mobiele bron, voor rekenmethode Industrielawaai - HMRI, industrie

Groep	Weging	Aantal(D)	Aantal(A)	Aantal(N)	Cb(D)	Cb(A)	Cb(N)	Gem.snelheid	Max.afst.	Aant.puntbr	Lw 31
LAr,LT	A	15	6	--	36,04	35,25	--	10	2,00	36	52,30
LAr,LT	A	10	4	--	37,88	37,09	--	10	2,00	24	48,00
LAr,LT	A	50	15	--	29,15	29,61	--	10	3,00	25	42,35
LAr,LT	A	6	--	--	38,42	--	--	10	3,00	24	63,80

Itemeigenschappen

Model: **Met Berns plan 2022
versie van Gebied - Gebied

Groep: (hoofdgroep)
Lijst van Mobiele bron, voor rekenmethode Industrielawaai - HMRI, industrie

Groep	Lw 63	Lw 125	Lw 250	Lw 500	Lw 1k	Lw 2k	Lw 4k	Lw 8k	Lw Totaal	Red 31	Red 63	Red 125
LAr,LT	56,40	64,80	80,00	86,90	89,10	87,10	78,80	67,90	93,01	0,00	0,00	0,00
LAr,LT	70,00	76,00	80,00	82,00	84,00	85,00	80,00	74,00	90,00	0,00	0,00	0,00
LAr,LT	65,40	89,78	88,94	94,58	90,77	86,83	82,40	76,22	98,13	0,00	0,00	0,00
LAr,LT	78,40	82,40	87,10	92,80	96,30	94,80	88,80	80,00	100,34	0,00	0,00	0,00

Itemeigenschappen

Model: **Met Berns plan 2022

versie van Gebied - Gebied

Groep: (hoofdgroep)

Lijst van Mobiele bron, voor rekenmethode Industrielawaai - HMRI, industrie

Groep	Red 250	Red 500	Red 1k	Red 2k	Red 4k	Red 8k	Lwr 31	Lwr 63	Lwr 125	Lwr 250	Lwr 500	Lwr 1k
LAr,LT	0,00	0,00	0,00	0,00	0,00	0,00	52,30	56,40	64,80	80,00	86,90	89,10
LAr,LT	0,00	0,00	0,00	0,00	0,00	0,00	48,00	70,00	76,00	80,00	82,00	84,00
LAr,LT	0,00	0,00	0,00	0,00	0,00	0,00	42,35	65,40	89,78	88,94	94,58	90,77
LAr,LT	0,00	0,00	0,00	0,00	0,00	0,00	63,80	78,40	82,40	87,10	92,80	96,30

Itemeigenschappen

Model: **Met Berns plan 2022
versie van Gebied - Gebied
Groep: (hoofdgroep)
Lijst van Mobiele bron, voor rekenmethode Industrielawaai - HMRI, industrie

Groep	Lwr 2k	Lwr 4k	Lwr 8k	Lwr Totaal
LAr, LT	87,10	78,80	67,90	93,01
LAr, LT	85,00	80,00	74,00	90,00
LAr, LT	86,83	82,40	76,22	98,13
LAr, LT	94,80	88,80	80,00	100,34

Itemeigenschappen

Model: **Met Berns plan 2022
versie van Gebied - Gebied
Groep: (hoofdgroep)
Lijst van Oppervlaktebronnen, voor rekenmethode Industrielawaai - HMRI, industrie

Groep	ItemID	Grp. ID	Datum	le kid	NrKids	Naam
LAr,LT	13	1	08:51, 5 apr 2022	-1867	49	OB05
LAr,LT	491	1	08:09, 5 apr 2022	-134090	66	OB01
LAr,LT	492	1	08:05, 5 apr 2022	-134468	77	OB02
LAr,LT	493	1	07:51, 5 apr 2022	-133404	180	OB03
LAr,LT	494	1	08:06, 5 apr 2022	-131479	202	OB04
LAr,LT	501	1	16:10, 10 feb 2022	-129927	38	OB06

Itemeigenschappen

Model: **Met Berns plan 2022
versie van Gebied - Gebied
Groep: (hoofdgroep)
Lijst van Oppervlaktebronnen, voor rekenmethode Industrielawaai - HMRI, industrie

Groep	Omschr.	Vorm	X-1	Y-1	Hoogte	Rel.H
LAr,LT	parkeren personenauto's/busjes	Polygoon	179631,84	425542,43	0,75	0,75
LAr,LT	Shovel (klein) Giant D3377 X-tra 2 ton diesel	Polygoon	179630,87	425586,84	1,00	1,00
LAr,LT	Shovel (klein) Giant D3377 X-tra 2 ton diesel	Polygoon	179646,55	425548,63	1,00	1,00
LAr,LT	Hijster 2,7 ton diesel manoeuvreren	Polygoon	179642,17	425546,84	1,00	1,00
LAr,LT	Ausa heftruck 4.5 diesel manoeuvreren	Polygoon	179689,60	425557,31	1,00	1,00
LAr,LT	afspuiten materieel	Rechthoek	179643,50	425540,99	1,50	1,50

Itemeigenschappen

Model: **Met Berns plan 2022
versie van Gebied - Gebied
Groep: (hoofdgroep)
Lijst van Oppervlaktebronnen, voor rekenmethode Industrielawaai - HMRI, industrie

Groep	Abs.H	Maaiveld	Hdef.	Vormpunten	Omtrek	Oppervlak
LAr,LT	0,75	0,00	Relatief	4	36,58	49,41
LAr,LT	1,00	0,00	Relatief	7	103,75	599,62
LAr,LT	1,00	0,00	Relatief	6	125,71	699,51
LAr,LT	1,00	0,00	Relatief	9	233,40	1629,56
LAr,LT	1,00	0,00	Relatief	10	236,13	1814,15
LAr,LT	1,50	0,00	Relatief aan onderliggend item	4	25,06	38,30

Itemeigenschappen

Model: **Met Berns plan 2022
versie van Gebied - Gebied

Groep: (hoofdgroep)
Lijst van Oppervlaktebronnen, voor rekenmethode Industrielawaai - HMRI, industrie

Groep	Min. lengte	Max. lengte	TypeLw	Weging	Cb(%) (D)	Cb(%) (A)	Cb(%) (N)	Tb(u) (D)	Tb(u) (A)	Tb(u) (N)
LAr, LT	4,92	13,37	True	A	0,342	0,550	--	0,0410	0,0220	--
LAr, LT	6,07	22,00	True	A	25,003	7,499	--	3,0004	0,3000	--
LAr, LT	9,96	37,37	True	A	16,672	8,750	--	2,0007	0,3500	--
LAr, LT	9,30	60,14	True	A	41,687	--	--	5,0024	--	--
LAr, LT	13,15	44,77	True	A	12,503	6,252	--	1,5003	0,2501	--
LAr, LT	5,30	7,23	True	A	16,672	--	--	2,0007	--	--

Itemeigenschappen

Model: **Met Berns plan 2022
versie van Gebied - Gebied
Groep: (hoofdgroep)
Lijst van Oppervlaktebronnen, voor rekenmethode Industrielawaai - HMRI, industrie

Groep	Cb(D)	Cb(A)	Cb(N)	DeltaL	DeltaH	X-aantal	Y-aantal	Negeer	obj.	LwM2 31	LwM2 63	LwM2 125
LAr,LT	24,66	22,60	--	1,0	1,0	10	17		Ja	23,06	43,06	48,06
LAr,LT	6,02	11,25	--	3,0	3,0	14	11		Ja	24,72	36,68	59,10
LAr,LT	7,78	10,58	--	3,0	3,0	15	16		Ja	24,05	36,01	58,43
LAr,LT	3,80	--	--	3,0	3,0	21	26		Ja	31,51	39,59	43,60
LAr,LT	9,03	12,04	--	3,0	3,0	21	27		Ja	24,82	36,62	45,07
LAr,LT	7,78	--	--	1,0	1,0	10	10		Ja	37,27	44,17	53,97

Itemeigenschappen

Model: **Met Berns plan 2022
versie van Gebied - Gebied
Groep: (hoofdgroep)
Lijst van Oppervlaktebronnen, voor rekenmethode Industrielawaai - HMRI, industrie

Groep	LwM2 250	LwM2 500	LwM2 1k	LwM2 2k	LwM2 4k	LwM2 8k	LwM2 Totaal	Lw 31	Lw 63	Lw 125	Lw 250
LAr, LT	57,06	65,06	67,06	60,06	53,06	38,06	70,04	40,00	60,00	65,00	74,00
LAr, LT	56,17	63,29	57,32	55,04	49,15	43,51	66,36	52,50	64,46	86,88	83,95
LAr, LT	55,50	62,62	56,65	54,37	48,48	42,84	65,69	52,50	64,46	86,88	83,95
LAr, LT	49,71	53,53	54,43	58,12	52,91	45,82	61,80	63,63	71,71	75,72	81,83
LAr, LT	47,95	51,41	53,19	53,75	50,98	42,03	59,16	57,41	69,21	77,66	80,54
LAr, LT	63,77	71,47	75,57	77,47	76,77	74,17	82,61	53,10	60,00	69,80	79,60

Itemeigenschappen

Model: **Met Berns plan 2022
versie van Gebied - Gebied
Groep: (hoofdgroep)
Lijst van Oppervlaktebronnen, voor rekenmethode Industrielawaai - HMRI, industrie

Groep	Lw 500	Lw 1k	Lw 2k	Lw 4k	Lw 8k	Lw Totaal	Red 31	Red 63	Red 125	Red 250	Red 500	Red 1k
LAr,LT	82,00	84,00	77,00	70,00	55,00	86,98	0,00	0,00	0,00	0,00	0,00	0,00
LAr,LT	91,07	85,10	82,82	76,93	71,29	94,14	0,00	0,00	0,00	0,00	0,00	0,00
LAr,LT	91,07	85,10	82,82	76,93	71,29	94,14	0,00	0,00	0,00	0,00	0,00	0,00
LAr,LT	85,65	86,55	90,24	85,03	77,94	93,92	0,00	0,00	0,00	0,00	0,00	0,00
LAr,LT	84,00	85,78	86,34	83,57	74,62	91,75	0,00	0,00	0,00	0,00	0,00	0,00
LAr,LT	87,30	91,40	93,30	92,60	90,00	98,44	0,00	0,00	0,00	0,00	0,00	0,00

Itemeigenschappen

Model: **Met Berns plan 2022
versie van Gebied - Gebied
Groep: (hoofdgroep)
Lijst van Oppervlaktebronnen, voor rekenmethode Industrielawaai - HMRI, industrie

Groep	Red 2k	Red 4k	Red 8k	LwrM2 31	LwrM2 63	LwrM2 125	LwrM2 250	LwrM2 500	LwrM2 1k	LwrM2 2k	LwrM2 4k
LAr,LT	0,00	0,00	0,00	23,06	43,06	48,06	57,06	65,06	67,06	60,06	53,06
LAr,LT	0,00	0,00	0,00	24,72	36,68	59,10	56,17	63,29	57,32	55,04	49,15
LAr,LT	0,00	0,00	0,00	24,05	36,01	58,43	55,50	62,62	56,65	54,37	48,48
LAr,LT	0,00	0,00	0,00	31,51	39,59	43,60	49,71	53,53	54,43	58,12	52,91
LAr,LT	0,00	0,00	0,00	24,82	36,62	45,07	47,95	51,41	53,19	53,75	50,98
LAr,LT	0,00	0,00	0,00	37,27	44,17	53,97	63,77	71,47	75,57	77,47	76,77

Itemeigenschappen

Model: **Met Berns plan 2022
versie van Gebied - Gebied
Groep: (hoofdgroep)
Lijst van Oppervlaktebronnen, voor rekenmethode Industrielawaai - HMRI, industrie

Groep	LwrM2	8k	LwrM2	Totaal	Lwr 31	Lwr 63	Lwr 125	Lwr 250	Lwr 500	Lwr 1k	Lwr 2k	Lwr 4k	Lwr 8k
LAr,LT	38,06			70,04	40,00	60,00	65,00	74,00	82,00	84,00	77,00	70,00	55,00
LAr,LT	43,51			66,36	52,50	64,46	86,88	83,95	91,07	85,10	82,82	76,93	71,29
LAr,LT	42,84			65,69	52,50	64,46	86,88	83,95	91,07	85,10	82,82	76,93	71,29
LAr,LT	45,82			61,80	63,63	71,71	75,72	81,83	85,65	86,55	90,24	85,03	77,94
LAr,LT	42,03			59,16	57,41	69,21	77,66	80,54	84,00	85,78	86,34	83,57	74,62
LAr,LT	74,17			82,61	53,10	60,00	69,80	79,60	87,30	91,40	93,30	92,60	90,00

Itemeigenschappen

Model: **Met Berns plan 2022
versie van Gebied - Gebied
Groep: (hoofdgroep)
Lijst van Oppervlaktebronnen, voor rekenmethode Industrielawaai - HMRI, industrie

Groep	Lwr	Totaal
LAr, LT		86,98
LAr, LT		94,14
LAr, LT		94,14
LAr, LT		93,92
LAr, LT		91,75
LAr, LT		98,44

Itemeigenschappen

Model: **Met Berns plan 2022
versie van Gebied - Gebied
Groep: (hoofdgroep)
Lijst van Puntbronnen, voor rekenmethode Industrielawaai - HMRI, industrie

Groep	ItemID	Grp. ID	Datum	Naam	Omschr.	Vorm	X	Y
LAmx	19	2	11:17, 10 feb 2022	PAmax01	Max. personenauto	Punt	179631,32	425540,42
LAmx	20	2	11:17, 10 feb 2022	PAmax02	Max. personenauto	Punt	179634,68	425536,56
LAmx	21	2	11:17, 10 feb 2022	PAmax03	Max. personenauto	Punt	179638,48	425531,03
LAmx	485	2	16:11, 26 apr 2022	Hmax11	Max. AUSA	Punt	179677,04	425547,51
LAmx	486	2	11:49, 10 feb 2022	GImax05	Max. Giant	Punt	179632,62	425573,58
LAmx	487	2	11:53, 10 feb 2022	GImax06	Max. Giant	Punt	179641,25	425579,72
LAmx	488	2	11:22, 10 feb 2022	VWmax07	Max. Vrachtwagen	Punt	179667,82	425551,57
LAmx	498	2	11:22, 10 feb 2022	VWmax08	Max. Vrachtwagen	Punt	179672,70	425555,03
LAmx	499	2	16:04, 10 feb 2022	Hmax09	Max. AUSA	Punt	179633,28	425572,55
LAmx	500	2	16:04, 10 feb 2022	Hmax10	Max. AUSA	Punt	179643,15	425578,77
LAmx	504	2	16:13, 26 apr 2022	Hmax11	Max. AUSA	Punt	179641,64	425595,83

Itemeigenschappen

Model: **Met Berns plan 2022
 versie van Gebied - Gebied
 Groep: (hoofdgroep)
 Lijst van Puntbronnen, voor rekenmethode Industrielawaai - HMRI, industrie

Groep	Hoogte	Rel.H	Abs.H	Maaiveld	Hdef.	Type	Richt.	Hoek	Cb(%) (D)	Cb(%) (A)
LAmx	0,75	0,75	0,75	0,00	Relatief	Normale puntbron	0,00	360,00	100,000	100,000
LAmx	0,75	0,75	0,75	0,00	Relatief	Normale puntbron	0,00	360,00	100,000	100,000
LAmx	0,75	0,75	0,75	0,00	Relatief	Normale puntbron	0,00	360,00	100,000	100,000
LAmx	0,75	0,75	0,75	0,00	Relatief	Normale puntbron	0,00	360,00	100,000	100,000
LAmx	0,75	0,75	0,75	0,00	Relatief	Normale puntbron	0,00	360,00	100,000	100,000
LAmx	0,75	0,75	0,75	0,00	Relatief	Normale puntbron	0,00	360,00	100,000	100,000
LAmx	0,75	0,75	0,75	0,00	Relatief	Normale puntbron	0,00	360,00	100,000	--
LAmx	0,75	0,75	0,75	0,00	Relatief	Normale puntbron	0,00	360,00	100,000	--
LAmx	0,75	0,75	0,75	0,00	Relatief	Normale puntbron	0,00	360,00	100,000	--
LAmx	0,75	0,75	0,75	0,00	Relatief	Normale puntbron	0,00	360,00	100,000	100,000

Itemeigenschappen

Model: **Met Berns plan 2022
 versie van Gebied - Gebied
 Groep: (hoofdgroep)
 Lijst van Puntbronnen, voor rekenmethode Industrielawaai - HMRI, industrie

Groep	Cb (%) (N)	Tb(u) (D)	Tb(u) (A)	Tb(u) (N)	Cb(D)	Cb(A)	Cb(N)	Weging	GeenRefl.	GeenDemping	GeenProces
LAmx	--	12,0000	4,0000	--	0,00	0,00	--	A	Nee	Nee	Nee
LAmx	--	12,0000	4,0000	--	0,00	0,00	--	A	Nee	Nee	Nee
LAmx	--	12,0000	4,0000	--	0,00	0,00	--	A	Nee	Nee	Nee
LAmx	--	12,0000	4,0000	--	0,00	0,00	--	A	Nee	Nee	Nee
LAmx	--	12,0000	4,0000	--	0,00	0,00	--	A	Nee	Nee	Nee
LAmx	--	12,0000	4,0000	--	0,00	0,00	--	A	Nee	Nee	Nee
LAmx	--	12,0000	--	--	0,00	--	--	A	Nee	Nee	Nee
LAmx	--	12,0000	--	--	0,00	--	--	A	Nee	Nee	Nee
LAmx	--	12,0000	--	--	0,00	--	--	A	Nee	Nee	Nee
LAmx	--	12,0000	--	--	0,00	--	--	A	Nee	Nee	Nee
LAmx	--	12,0000	4,0000	--	0,00	0,00	--	A	Nee	Nee	Nee

Itemeigenschappen

Model: **Met Berns plan 2022
 versie van Gebied - Gebied
 Groep: (hoofdgroep)
 Lijst van Puntbronnen, voor rekenmethode Industrielawaai - HMRI, industrie

Groep	Lw 31	Lw 63	Lw 125	Lw 250	Lw 500	Lw 1k	Lw 2k	Lw 4k	Lw 8k	Lw Totaal	Red 31	Red 63
LAmx	--	--	--	--	--	98,40	--	--	--	98,40	0,00	0,00
LAmx	--	--	--	--	--	98,40	--	--	--	98,40	0,00	0,00
LAmx	--	--	--	--	--	98,40	--	--	--	98,40	0,00	0,00
LAmx	--	--	--	--	--	102,00	--	--	--	102,00	0,00	0,00
LAmx	--	--	--	--	--	100,00	--	--	--	100,00	0,00	0,00
LAmx	--	--	--	--	--	100,00	--	--	--	100,00	0,00	0,00
LAmx	0,00	79,00	89,00	100,00	105,00	104,00	102,00	102,00	89,00	110,00	0,00	0,00
LAmx	0,00	79,00	89,00	100,00	105,00	104,00	102,00	102,00	89,00	110,00	0,00	0,00
LAmx	--	--	--	--	--	102,00	--	--	--	102,00	0,00	0,00
LAmx	--	--	--	--	--	102,00	--	--	--	102,00	0,00	0,00
LAmx	--	--	--	--	--	102,00	--	--	--	102,00	0,00	0,00
LAmx	--	--	--	--	--	102,00	--	--	--	102,00	0,00	0,00

Itemeigenschappen

Model: **Met Berns plan 2022
 versie van Gebied - Gebied
 Groep: (hoofdgroep)
 Lijst van Puntbronnen, voor rekenmethode Industrielawaai - HMRI, industrie

Groep	Red 125	Red 250	Red 500	Red 1k	Red 2k	Red 4k	Red 8k	Lwr 31	Lwr 63	Lwr 125	Lwr 250	Lwr 500
LAmx	0,00	0,00	0,00	0,00	0,00	0,00	0,00	--	--	--	--	--
LAmx	0,00	0,00	0,00	0,00	0,00	0,00	0,00	--	--	--	--	--
LAmx	0,00	0,00	0,00	0,00	0,00	0,00	0,00	--	--	--	--	--
LAmx	0,00	0,00	0,00	0,00	0,00	0,00	0,00	--	--	--	--	--
LAmx	0,00	0,00	0,00	0,00	0,00	0,00	0,00	--	--	--	--	--
LAmx	0,00	0,00	0,00	0,00	0,00	0,00	0,00	--	--	--	--	--
LAmx	0,00	0,00	0,00	0,00	0,00	0,00	0,00	0,00	79,00	89,00	100,00	105,00
LAmx	0,00	0,00	0,00	0,00	0,00	0,00	0,00	0,00	79,00	89,00	100,00	105,00
LAmx	0,00	0,00	0,00	0,00	0,00	0,00	0,00	--	--	--	--	--
LAmx	0,00	0,00	0,00	0,00	0,00	0,00	0,00	--	--	--	--	--
LAmx	0,00	0,00	0,00	0,00	0,00	0,00	0,00	--	--	--	--	--

Itemeigenschappen

Model: **Met Berns plan 2022
versie van Gebied - Gebied
Groep: (hoofdgroep)
Lijst van Puntbronnen, voor rekenmethode Industrielawaai - HMRI, industrie

Groep	Lwr 1k	Lwr 2k	Lwr 4k	Lwr 8k	Lwr Totaal
LAmx	98,40	--	--	--	98,40
LAmx	98,40	--	--	--	98,40
LAmx	98,40	--	--	--	98,40
LAmx	102,00	--	--	--	102,00
LAmx	100,00	--	--	--	100,00
LAmx	100,00	--	--	--	100,00
LAmx	104,00	102,00	102,00	89,00	110,00
LAmx	104,00	102,00	102,00	89,00	110,00
LAmx	102,00	--	--	--	102,00
LAmx	102,00	--	--	--	102,00
LAmx	102,00	--	--	--	102,00

Itemeigenschappen

Model: **Met Berns plan 2022
versie van Gebied - Gebied
Groep: (hoofdgroep)
Lijst van Toetspunten, voor rekenmethode Industrielawaai - HMRI, industrie

Groep	ItemID	Grp. ID	Datum	le kid	NrKids	Naam	Omschr.	Vorm
--	18	0	10:42, 10 feb 2022	-465	2	ip01	woning Gagelvenseweg 15	Punt
--	25	0	10:42, 10 feb 2022	-2037	2	ip04	woning Zesweg 131	Punt
--	32	0	10:42, 10 feb 2022	-1249	2	ip02	woning Gagelvenseweg 15	Punt
--	33	0	10:42, 10 feb 2022	-1255	2	ip03	woning Gagelvenseweg 15	Punt
--	35	0	10:42, 10 feb 2022	-1336	2	ip05	woning Zesweg 131	Punt
--	39	0	10:42, 10 feb 2022	-1342	2	ip06	woning Distelweg 11	Punt
--	515	0	09:14, 5 sep 2023	-134708	2	ip07	Distelweg 11a WNW	Punt
--	516	0	09:14, 5 sep 2023	-134714	2	ip08	Distelweg 11a NNO	Punt
--	517	0	09:14, 5 sep 2023	-134720	2	ip09	Distelweg 11a OZO	Punt
--	518	0	07:27, 6 sep 2023	-134726	2	ip10	Distelweg 11a ZZW	Punt

Itemeigenschappen

Model: **Met Berns plan 2022
versie van Gebied - Gebied
Groep: (hoofdgroep)
Lijst van Toetspunten, voor rekenmethode Industrielawaai - HMRI, industrie

Groep	X	Y	Maaiveld	Hdef.	Hoogte A	Hoogte B	Hoogte C	Hoogte D	Hoogte E	Hoogte F
--	179618,85	425551,60	0,00	Relatief	1,50	4,50	--	--	--	--
--	179682,99	425519,55	0,00	Relatief	1,50	4,50	--	--	--	--
--	179619,60	425555,81	0,00	Relatief	1,50	4,50	--	--	--	--
--	179616,06	425561,50	0,00	Relatief	1,50	4,50	--	--	--	--
--	179686,69	425528,89	0,00	Relatief	1,50	4,50	--	--	--	--
--	179626,66	425621,89	0,00	Relatief	1,50	4,50	--	--	--	--
--	179590,42	425597,72	0,00	Relatief	1,50	4,50	--	--	--	--
--	179598,00	425601,37	0,00	Relatief	1,50	4,50	--	--	--	--
--	179599,62	425593,38	0,00	Relatief	1,50	4,50	--	--	--	--
--	179591,61	425589,32	0,00	Relatief	1,50	4,50	--	--	--	--

Itemeigenschappen

Model: **Met Berns plan 2022
versie van Gebied - Gebied
Groep: (hoofdgroep)
Lijst van Toetspunten, voor rekenmethode Industrielawaai - HMRI, industrie

Groep	Hoogtes	Gevel
--	1,50/4,50	Ja
--	1,50/4,50	Ja
--	1,50/4,50	Ja
--	1,50/4,50	Ja
--	1,50/4,50	Ja
--	1,50/4,50	Ja
--	1,50/4,50	Ja
--	1,50/4,50	Ja
--	1,50/4,50	Ja
--	1,50/4,50	Ja

Itemeigenschappen

Model: **Met Berns plan 2022
versie van Gebied - Gebied
Groep: (hoofdgroep)
Lijst van Bodemgebieden, voor rekenmethode Industrielawaai - HMRI, industrie

Groep	ItemID	Grp. ID	Datum	Naam	Omschr.	Vorm	X-1	Y-1	Vormpunten
--	477	0	08:28, 25 apr 2022	BG03		Polygoon	179649,60	425523,13	4
--	478	0	15:42, 1 sep 2023	BG01		Polygoon	179668,64	425623,83	4
--	479	0	08:28, 25 apr 2022	BG02		Polygoon	179652,14	425607,54	4
--	503	0	08:28, 25 apr 2022	BG10	Tuin	Polygoon	179610,60	425569,42	4

Itemeigenschappen

Model: **Met Berns plan 2022
versie van Gebied - Gebied
Groep: (hoofdgroep)
Lijst van Bodemgebieden, voor rekenmethode Industrielawaai - HMRI, industrie

Groep	Omtrek	Oppervlak	Min. lengte	Max. lengte	Bf
--	266,58	3185,72	28,58	103,69	1,00
--	304,71	5494,87	57,24	97,36	1,00
--	219,01	2848,74	41,17	68,79	1,00
--	73,47	334,86	17,20	20,51	1,00

Itemeigenschappen

Model: **Met Berns plan 2022
 versie van Gebied - Gebied
 Groep: (hoofdgroep)
 Lijst van Gebouwen, voor rekenmethode Industrielawaai - HMRI, industrie

Groep	ItemID	Grp. ID	Datum	Naam	Omschr.	Vorm	X-1
--	2	0	11:05, 30 mrt 2020	gb01	Gagelvenseweg 15	Rechthoek	179606,04
--	3	0	11:05, 30 mrt 2020	gb02	Gagelvenseweg 15	Rechthoek	179614,81
--	4	0	11:06, 30 mrt 2020	gb03	Zesweg 125	Rechthoek	179640,85
--	5	0	11:07, 30 mrt 2020	gb04	bijgebouw	Rechthoek	179626,10
--	6	0	11:45, 24 apr 2020	gb05	Zesweg 131	Rechthoek	179679,96
--	7	0	11:45, 24 apr 2020	gb06	Zesweg 131	Rechthoek	179697,02
--	8	0	11:45, 24 apr 2020	gb07	bijgebouw	Rechthoek	179677,83
--	9	0	11:45, 24 apr 2020	gb08	bijgebouw	Rechthoek	179669,30
--	10	0	11:45, 24 apr 2020	gb09	trafo huisje	Rechthoek	179655,04
--	36	0	11:46, 24 apr 2020	gb10	Distelweg 11	Rechthoek	179609,67
--	37	0	11:50, 24 apr 2020	gb11	Distelweg 11	Rechthoek	179614,90
--	38	0	11:50, 24 apr 2020	gb12	Distelweg 11	Rechthoek	179619,91
--	459	0	14:32, 2 feb 2022	GB13	Hal	Polygoon	179630,80
--	473	0	14:32, 2 feb 2022	GB14	Schuur	Polygoon	179702,09
--	474	0	14:32, 2 feb 2022	GB15	woning zesweg 131	Polygoon	179727,80
--	475	0	14:32, 2 feb 2022	GB16	Bijgebouw	Polygoon	179696,88
--	476	0	14:33, 2 feb 2022	GB17	Bijgebouw	Polygoon	179642,48
--	513	0	15:40, 1 sep 2023	GB85	Distelweg 11a	Polygoon	179587,54
--	514	0	15:40, 1 sep 2023	GB86	Schuur bij Distelweg 11a	Polygoon	179593,19

Itemeigenschappen

Model: **Met Berns plan 2022
 versie van Gebied - Gebied
 Groep: (hoofdgroep)
 Lijst van Gebouwen, voor rekenmethode Industrielawaai - HMRI, industrie

Groep	Y-1	Hoogte	Rel.H	Abs.H	Maaiveld	Hdef.	Vormpunten	Omtrek
--	425559,26	9,00	9,00	9,00	0,00	Relatief	4	34,85
--	425548,88	8,00	8,00	8,00	0,00	Relatief	4	26,87
--	425529,77	4,50	4,50	4,50	0,00	Relatief	4	55,61
--	425551,05	4,50	4,50	4,50	0,00	Relatief	4	26,05
--	425524,52	6,50	6,50	6,50	0,00	Relatief	4	42,10
--	425522,93	6,00	6,00	6,00	0,00	Relatief	4	23,45
--	425540,25	4,50	4,50	4,50	0,00	Relatief	4	31,82
--	425526,26	3,00	3,00	3,00	0,00	Relatief	4	27,18
--	425511,60	2,00	2,00	2,00	0,00	Relatief	4	17,50
--	425614,94	7,50	7,50	7,50	0,00	Relatief	4	50,60
--	425625,89	7,50	7,50	7,50	0,00	Relatief	4	21,90
--	425623,67	7,50	7,50	7,50	0,00	Relatief	4	42,17
--	425559,12	6,00	6,00	6,00	0,00	Relatief	4	87,83
--	425560,76	4,75	4,75	4,75	0,00	Relatief	4	33,56
--	425562,00	7,50	7,50	7,50	0,00	Relatief	8	51,21
--	425541,67	2,50	2,50	2,50	0,00	Relatief	8	20,67
--	425609,46	3,00	3,00	3,00	0,00	Relatief	4	24,24
--	425591,29	6,50	6,50	6,50	0,00	Relatief	4	46,76
--	425585,64	5,00	5,00	5,00	0,00	Relatief	4	28,43

Itemeigenschappen

Model: **Met Berns plan 2022
 versie van Gebied - Gebied
 Groep: (hoofdgroep)
 Lijst van Gebouwen, voor rekenmethode Industrielawaai - HMRI, industrie

Groep	Oppervlak	Min.lengte	Max.lengte	Functie	Gebouwtype	BAG-id	Gemeente	Jaar	AHN-jaar
--	75,45	8,04	9,39					0	0
--	43,95	5,63	7,81					0	0
--	157,95	7,96	19,85					0	0
--	40,26	5,05	7,98					0	0
--	108,64	9,07	11,98					0	0
--	33,94	5,21	6,51					0	0
--	63,16	7,62	8,29					0	0
--	46,17	6,74	6,85					0	0
--	18,22	3,42	5,33					0	0
--	139,43	8,11	17,19	Woonfunctie				0	0
--	29,68	4,92	6,03	Woonfunctie				0	0
--	96,52	6,72	14,37	Woonfunctie				0	0
--	418,95	14,00	29,95					0	0
--	60,89	5,27	11,49					0	0
--	147,24	1,18	12,05					0	0
--	20,15	0,35	6,98					0	0
--	36,52	5,58	6,55					0	0
--	133,58	9,65	13,64					0	0
--	43,05	4,32	9,87					0	0

Itemeigenschappen

Model: **Met Berns plan 2022
versie van Gebied - Gebied
Groep: (hoofdgroep)
Lijst van Schermen, voor rekenmethode Industrielawaai - HMRI, industrie

Groep	ItemID	Grp. ID	Datum	le kid	NrKids	Naam	Omschr.
--	461	0	13:43, 10 feb 2022	-1348	1	SCH01	Keerwand
--	464	0	15:20, 25 jan 2022	-1349	1	SCH02	Vak
--	465	0	07:35, 14 feb 2022	-1350	1	SCH03	Vak
--	466	0	07:35, 14 feb 2022	-1351	1	SCH04	Vak
--	467	0	07:35, 14 feb 2022	-1352	1	SCH05	Vak
--	497	0	07:36, 14 feb 2022	-130027	1	SCH06	Scherm erfscheiding voorterrein
--	502	0	16:20, 26 apr 2022	-130028	1	SCH10	Terreinscherm
--	519	0	15:40, 1 sep 2023	-134732	1		

Itemeigenschappen

Model: **Met Berns plan 2022
versie van Gebied - Gebied
Groep: (hoofdgroep)
Lijst van Schermen, voor rekenmethode Industrielawaai - HMRI, industrie

Groep	Vorm	X-1	Y-1	X-n	Y-n	H-1	H-n	M-1	M-n
--	Polylijn	179636,92	425563,30	179623,68	425582,07	3,00	3,00	0,00	0,00
--	Polylijn	179636,79	425563,46	179642,95	425567,63	2,00	2,00	0,00	0,00
--	Polylijn	179632,76	425569,31	179638,91	425573,47	2,00	0,10	0,00	0,00
--	Polylijn	179629,66	425573,78	179635,81	425577,95	2,00	0,10	0,00	0,00
--	Polylijn	179626,16	425578,61	179632,31	425582,78	2,00	0,10	0,00	0,00
--	Polylijn	179629,82	425545,82	179619,20	425538,35	2,00	2,00	0,00	0,00
--	Polylijn	179692,51	425556,59	179649,87	425523,91	3,00	3,00	0,00	0,00
--	Polylijn	179591,21	425581,61	179577,43	425596,44	2,00	2,00	0,00	0,00

Itemeigenschappen

Model: **Met Berns plan 2022
versie van Gebied - Gebied
Groep: (hoofdgroep)
Lijst van Schermen, voor rekenmethode Industrielawaai - HMRI, industrie

Groep	ISO_H	Min.RH	Max.RH	Min.AH	Max.AH	ISO M.	Hdef.	Vormpunten	Lengte
--	3,00	3,00	3,00	3,00	3,00	0,00	Relatief	2	22,97
--	2,00	2,00	2,00	2,00	2,00	0,00	Relatief	2	7,43
--	--	0,10	2,00	0,10	2,00	0,00	Relatief	3	7,43
--	--	0,10	2,00	0,10	2,00	0,00	Relatief	3	7,43
--	--	0,10	2,00	0,10	2,00	0,00	Relatief	3	7,43
--	2,00	2,00	2,00	2,00	2,00	0,00	Relatief	2	12,98
--	3,00	3,00	3,00	3,00	3,00	0,00	Relatief	2	53,72
--	2,00	2,00	2,00	2,00	2,00	0,00	Relatief	6	34,97

Itemeigenschappen

Model: **Met Berns plan 2022
versie van Gebied - Gebied
Groep: (hoofdgroep)
Lijst van Schermen, voor rekenmethode Industrielawaai - HMRI, industrie

Groep	Lengte3D	Min.lengte	Max.lengte	Cp	Refl.L 31	Refl.L 63	Refl.L 125	Refl.L 250
--	22,97	22,97	22,97	0 dB	0,80	0,80	0,80	0,80
--	7,43	7,43	7,43	0 dB	0,80	0,80	0,80	0,80
--	8,01	2,87	4,57	0 dB	0,80	0,80	0,80	0,80
--	8,05	2,65	4,79	0 dB	0,80	0,80	0,80	0,80
--	8,04	2,70	4,74	0 dB	0,80	0,80	0,80	0,80
--	12,98	12,98	12,98	0 dB	0,80	0,80	0,80	0,80
--	53,72	53,72	53,72	0 dB	0,80	0,80	0,80	0,80
--	34,97	3,75	13,45	0 dB	0,80	0,80	0,80	0,80

Itemeigenschappen

Model: **Met Berns plan 2022
versie van Gebied - Gebied
Groep: (hoofdgroep)
Lijst van Schermen, voor rekenmethode Industrielawaai - HMRI, industrie

Groep	Refl.L 500	Refl.L 1k	Refl.L 2k	Refl.L 4k	Refl.L 8k	Refl.R 31	Refl.R 63	Refl.R 125	Refl.R 250	Refl.R 500
--	0,80	0,80	0,80	0,80	0,80	0,80	0,80	0,80	0,80	0,80
--	0,80	0,80	0,80	0,80	0,80	0,80	0,80	0,80	0,80	0,80
--	0,80	0,80	0,80	0,80	0,80	0,80	0,80	0,80	0,80	0,80
--	0,80	0,80	0,80	0,80	0,80	0,80	0,80	0,80	0,80	0,80
--	0,80	0,80	0,80	0,80	0,80	0,80	0,80	0,80	0,80	0,80
--	0,80	0,80	0,80	0,80	0,80	0,80	0,80	0,80	0,80	0,80
--	0,80	0,80	0,80	0,80	0,80	0,80	0,80	0,80	0,80	0,80

Itemeigenschappen

Model: **Met Berns plan 2022
versie van Gebied - Gebied
Groep: (hoofdgroep)
Lijst van Schermen, voor rekenmethode Industrielawaai - HMRI, industrie

Groep	Refl.R 1k	Refl.R 2k	Refl.R 4k	Refl.R 8k
--	0,80	0,80	0,80	0,80
--	0,80	0,80	0,80	0,80
--	0,80	0,80	0,80	0,80
--	0,80	0,80	0,80	0,80
--	0,80	0,80	0,80	0,80
--	0,80	0,80	0,80	0,80
--	0,80	0,80	0,80	0,80
--	0,80	0,80	0,80	0,80

Itemeigenschappen

Model: **Met Berns plan 2022
versie van Gebied - Gebied
Groep: (hoofdgroep)
Lijst van Hulplijnen, voor rekenmethode Industrielawaai - HMRI, industrie

Groep	ItemID	Grp. ID	Datum	Naam	Omschr.	Vorm	X-1	Y-1
--	468	0	10:11, 25 apr 2022	HL300	Erfgrens	Polylijn	179636,51	425563,14
--	470	0	07:34, 14 feb 2022		Erfgrens	Polylijn	179629,83	425545,75

Itemeigenschappen

Model: **Met Berns plan 2022
versie van Gebied - Gebied
Groep: (hoofdgroep)
Lijst van Hulplijnen, voor rekenmethode Industrielawaai - HMRI, industrie

Groep	X-n	Y-n	H-1	H-n	M-1	M-n	ISO_H	Min.RH	Max.RH
--	179649,62	425523,39	0,00	0,00	0,00	0,00	0,00	0,00	0,00
--	179653,19	425492,27	0,00	0,00	0,00	0,00	0,00	0,00	0,00

Itemeigenschappen

Model: **Met Berns plan 2022
versie van Gebied - Gebied
Groep: (hoofdgroep)
Lijst van Hulplijnen, voor rekenmethode Industrielawaai - HMRI, industrie

Groep	Min.AH	Max.AH	ISO M.	Hdef.	Vormpunten	Lengte	Lengte3D	Min.lengte
--	0,00	0,00	0,00	Relatief	5	184,27	184,27	25,06
--	0,00	0,00	0,00	Relatief	3	69,97	69,97	12,79

Itemeigenschappen

Model: **Met Berns plan 2022
versie van Gebied - Gebied
Groep: (hoofdgroep)
Lijst van Hulplijnen, voor rekenmethode Industrielawaai - HMRI, industrie

Groep	Max. lengte
--	66,63
--	57,18

Resultaten LAeq,LT

Rapport: Resultatentabel
 Model: Modeleigenschappen
 LAeq totaalresultaten voor toetspunten
 Groep: LAr,LT
 Groepsreductie: Nee

Naam				X	Y	Hoogte	Dag	Avond	Nacht
Toetspunt	Omschrijving								
ip01_A	woning Gagelvenseweg	15	179618,85	425551,60	1,50	40	34	--	--
ip01_B	woning Gagelvenseweg	15	179618,85	425551,60	4,50	44	40	--	--
ip02_A	woning Gagelvenseweg	15	179619,60	425555,81	1,50	42	36	--	--
ip02_B	woning Gagelvenseweg	15	179619,60	425555,81	4,50	49	43	--	--
ip03_A	woning Gagelvenseweg	15	179616,06	425561,50	1,50	42	36	--	--
ip03_B	woning Gagelvenseweg	15	179616,06	425561,50	4,50	49	43	--	--
ip04_A	woning Zesweg 131		179682,99	425519,55	1,50	39	32	--	--
ip04_B	woning Zesweg 131		179682,99	425519,55	4,50	50	37	--	--
ip05_A	woning Zesweg 131		179686,69	425528,89	1,50	41	36	--	--
ip05_B	woning Zesweg 131		179686,69	425528,89	4,50	49	42	--	--
ip06_A	woning Distelweg 11		179626,66	425621,89	1,50	46	40	--	--
ip06_B	woning Distelweg 11		179626,66	425621,89	4,50	49	43	--	--
ip07_A	Distelweg 11a WNW		179590,42	425597,72	1,50	27	21	--	--
ip07_B	Distelweg 11a WNW		179590,42	425597,72	4,50	30	24	--	--
ip08_A	Distelweg 11a NNO		179598,00	425601,37	1,50	43	36	--	--
ip08_B	Distelweg 11a NNO		179598,00	425601,37	4,50	46	40	--	--
ip09_A	Distelweg 11a OZO		179599,62	425593,38	1,50	44	38	--	--
ip09_B	Distelweg 11a OZO		179599,62	425593,38	4,50	48	42	--	--
ip10_A	Distelweg 11a ZZW		179591,61	425589,32	1,50	40	34	--	--
ip10_B	Distelweg 11a ZZW		179591,61	425589,32	4,50	45	38	--	--

Alle getoonde dB-waarden zijn A-gewogen

Resultaten LAmax

Rapport: Resultatentabel
Model: Modeleigenschappen
LAmax totaalresultaten voor toetspunten
Groep: LAmax

Naam										
Toetspunt	Omschrijving		Groep	X	Y	Hoogte	Dag	Avond	Nacht	
ip01_A	woning Gagelvenseweg	15	--	179618,85	425551,60	1,50	58	58	--	
ip01_B	woning Gagelvenseweg	15	--	179618,85	425551,60	4,50	65	65	--	
ip02_A	woning Gagelvenseweg	15	--	179619,60	425555,81	1,50	58	58	--	
ip02_B	woning Gagelvenseweg	15	--	179619,60	425555,81	4,50	65	65	--	
ip03_A	woning Gagelvenseweg	15	--	179616,06	425561,50	1,50	55	55	--	
ip03_B	woning Gagelvenseweg	15	--	179616,06	425561,50	4,50	62	62	--	
ip04_A	woning Zesweg	131	--	179682,99	425519,55	1,50	52	37	--	
ip04_B	woning Zesweg	131	--	179682,99	425519,55	4,50	57	41	--	
ip05_A	woning Zesweg	131	--	179686,69	425528,89	1,50	59	48	--	
ip05_B	woning Zesweg	131	--	179686,69	425528,89	4,50	65	49	--	
ip06_A	woning Distelweg	11	--	179626,66	425621,89	1,50	60	59	--	
ip06_B	woning Distelweg	11	--	179626,66	425621,89	4,50	62	60	--	
ip07_A	Distelweg 11a WNW		--	179590,42	425597,72	1,50	37	37	--	
ip07_B	Distelweg 11a WNW		--	179590,42	425597,72	4,50	39	39	--	
ip08_A	Distelweg 11a NNO		--	179598,00	425601,37	1,50	56	56	--	
ip08_B	Distelweg 11a NNO		--	179598,00	425601,37	4,50	59	59	--	
ip09_A	Distelweg 11a OZO		--	179599,62	425593,38	1,50	57	57	--	
ip09_B	Distelweg 11a OZO		--	179599,62	425593,38	4,50	61	60	--	
ip10_A	Distelweg 11a ZZW		--	179591,61	425589,32	1,50	52	52	--	
ip10_B	Distelweg 11a ZZW		--	179591,61	425589,32	4,50	57	57	--	

Alle getoonde dB-waarden zijn A-gewogen

Groepenbeheer

Rapport: Groepenbeheer
 Model: Modeleigenschappen
 versie van Gebied - Gebied
 Lijst van: Alle items

Groep	Itemtype	Naam	Omschrijving
(hoofdgroep)	Hulplijn		Erfgrens
(hoofdgroep)	Scher		
(hoofdgroep)	Bodemgebied	BG01	
(hoofdgroep)	Bodemgebied	BG02	
(hoofdgroep)	Bodemgebied	BG03	
(hoofdgroep)	Bodemgebied	BG10	Tuin
(hoofdgroep)	Gebouw	GB13	Hal
(hoofdgroep)	Gebouw	GB14	Schuur
(hoofdgroep)	Gebouw	GB15	woning zesweg 131
(hoofdgroep)	Gebouw	GB16	Bijgebouw
(hoofdgroep)	Gebouw	GB17	Bijgebouw
(hoofdgroep)	Gebouw	GB85	Distelweg 11a
(hoofdgroep)	Gebouw	GB86	Schuur bij Distelweg 11a
(hoofdgroep)	Hulplijn	HL300	Erfgrens
(hoofdgroep)	Scher	SCH01	Keerwand
(hoofdgroep)	Scher	SCH02	Vak
(hoofdgroep)	Scher	SCH03	Vak
(hoofdgroep)	Scher	SCH04	Vak
(hoofdgroep)	Scher	SCH05	Vak
(hoofdgroep)	Scher	SCH06	Scher erfscheiding voorterrein
(hoofdgroep)	Scher	SCH10	Terreinscher
(hoofdgroep)	Gebouw	gb01	Gagelvenseweg 15
(hoofdgroep)	Gebouw	gb02	Gagelvenseweg 15
(hoofdgroep)	Gebouw	gb03	Zesweg 125
(hoofdgroep)	Gebouw	gb04	bijgebouw
(hoofdgroep)	Gebouw	gb05	Zesweg 131
(hoofdgroep)	Gebouw	gb06	Zesweg 131
(hoofdgroep)	Gebouw	gb07	bijgebouw
(hoofdgroep)	Gebouw	gb08	bijgebouw
(hoofdgroep)	Gebouw	gb09	trafo huisje
(hoofdgroep)	Gebouw	gb10	Distelweg 11
(hoofdgroep)	Gebouw	gb11	Distelweg 11
(hoofdgroep)	Gebouw	gb12	Distelweg 11
(hoofdgroep)	Toetspunt	ip01	woning Gagelvenseweg 15
(hoofdgroep)	Toetspunt	ip02	woning Gagelvenseweg 15
(hoofdgroep)	Toetspunt	ip03	woning Gagelvenseweg 15
(hoofdgroep)	Toetspunt	ip04	woning Zesweg 131
(hoofdgroep)	Toetspunt	ip05	woning Zesweg 131
(hoofdgroep)	Toetspunt	ip06	woning Distelweg 11
(hoofdgroep)	Toetspunt	ip07	Distelweg 11a WNW
(hoofdgroep)	Toetspunt	ip08	Distelweg 11a NNO
(hoofdgroep)	Toetspunt	ip09	Distelweg 11a OZO
(hoofdgroep)	Toetspunt	ip10	Distelweg 11a ZZW
LAmx	Puntbron	GImax05	Max. Giant
LAmx	Puntbron	GImax06	Max. Giant
LAmx	Puntbron	Hmax09	Max. AUSA
LAmx	Puntbron	Hmax10	Max. AUSA
LAmx	Puntbron	Hmax11	Max. AUSA
LAmx	Puntbron	Hmax11	Max. AUSA
LAmx	Puntbron	PAmx01	Max. personenauto
LAmx	Puntbron	PAmx02	Max. personenauto
LAmx	Puntbron	PAmx03	Max. personenauto
LAmx	Puntbron	VWmax07	Max. vrachtwagen
LAmx	Puntbron	VWmax08	Max. vrachtwagen
LAr,LT	Mobiele bron	MB01	Shovel (klein) Giant D3377 X-tra 2 ton diesel
LAr,LT	Mobiele bron	MB02	Vrachtwagen 10 km/h
LAr,LT	Mobiele bron	MB03	busje met aanhanger
LAr,LT	Mobiele bron	MB04	personenauto
LAr,LT	Oppervlaktebron	OB01	Shovel (klein) Giant D3377 X-tra 2 ton diesel
LAr,LT	Oppervlaktebron	OB02	Shovel (klein) Giant D3377 X-tra 2 ton diesel
LAr,LT	Oppervlaktebron	OB03	Hijster 2,7 ton diesel manoeuvreren
LAr,LT	Oppervlaktebron	OB04	AUSA heftruck 4.5 diesel manoeuvreren
LAr,LT	Oppervlaktebron	OB05	parkeren personenauto's/busjes
LAr,LT	Oppervlaktebron	OB06	afspuiten materieel

Groep LAeq,LT

Rapport: Groepenbeheer
Model: Modeleigenschappen
versie van Gebied - Gebied
Lijst van: Alle items

Groep	Itemtype	Naam	Omschrijving
LAr,LT	Mobiele bron	MB01	Shovel (klein) Giant D3377 X-tra 2 ton diesel
LAr,LT	Mobiele bron	MB02	Vrachtwagen 10 km/h
LAr,LT	Mobiele bron	MB03	busje met aanhanger
LAr,LT	Mobiele bron	MB04	personenauto
LAr,LT	Oppervlaktebron	OB01	Shovel (klein) Giant D3377 X-tra 2 ton diesel
LAr,LT	Oppervlaktebron	OB02	Shovel (klein) Giant D3377 X-tra 2 ton diesel
LAr,LT	Oppervlaktebron	OB03	Hijster 2,7 ton diesel manoeuvreren
LAr,LT	Oppervlaktebron	OB04	Ausa heftruck 4.5 diesel manoeuvreren
LAr,LT	Oppervlaktebron	OB05	parkeren personenauto's/busjes
LAr,LT	Oppervlaktebron	OB06	afspuiten materieel

Groep LAmx

Rapport: Groepenbeheer
Model: Modeleigenschappen
versie van Gebied - Gebied
Lijst van: Alle items

Groep	Itemtype	Naam	Omschrijving
LAmx	Puntbron	GImax05	Max. Giant
LAmx	Puntbron	GImax06	Max. Giant
LAmx	Puntbron	Hmax09	Max. Ausa
LAmx	Puntbron	Hmax10	Max. Ausa
LAmx	Puntbron	Hmax11	Max. Ausa
LAmx	Puntbron	Hmax11	Max. Ausa
LAmx	Puntbron	PAmx01	Max. personenauto
LAmx	Puntbron	PAmx02	Max. personenauto
LAmx	Puntbron	PAmx03	Max. personenauto
LAmx	Puntbron	VWmax07	Max. Vrachtwagen
LAmx	Puntbron	VWmax08	Max. Vrachtwagen