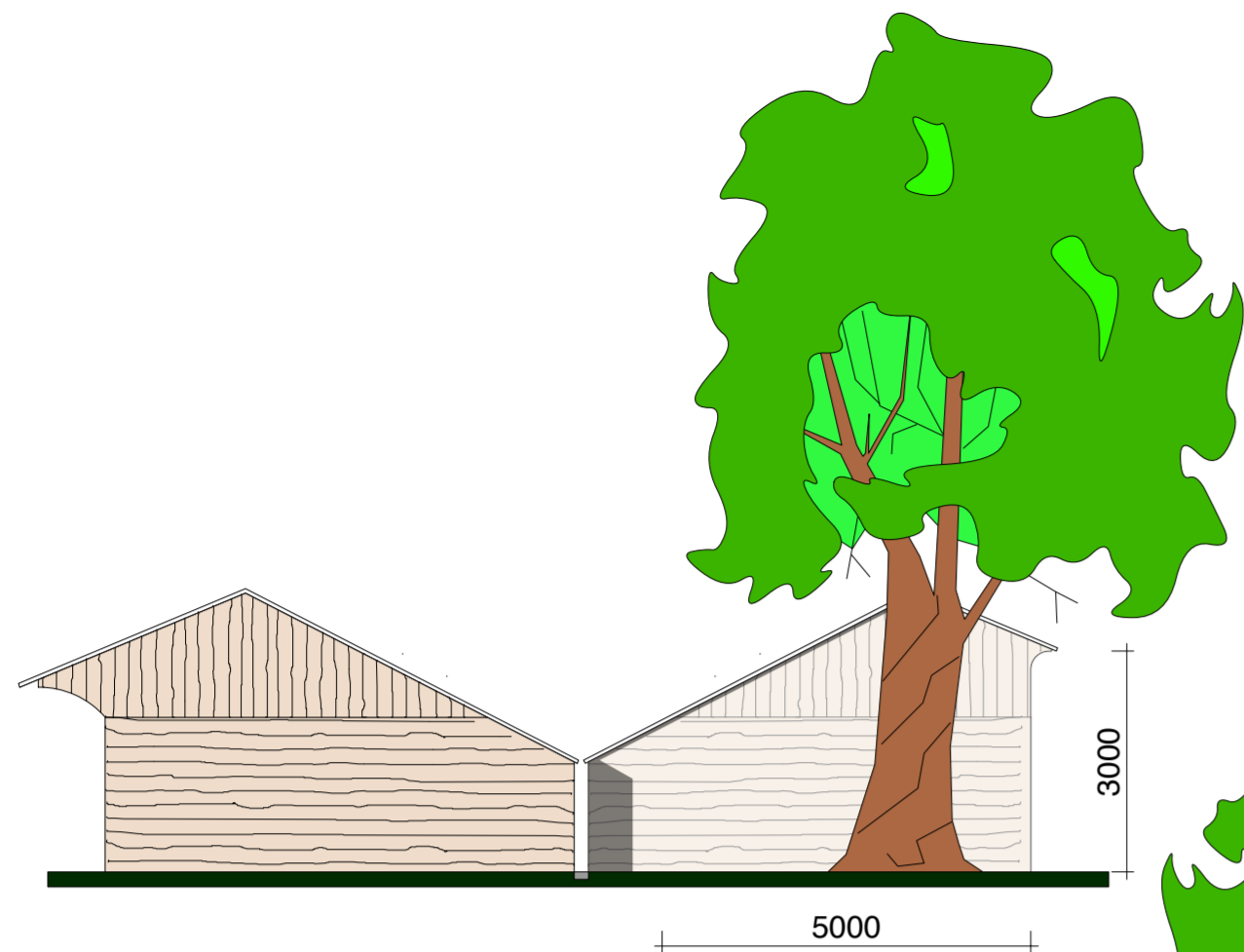
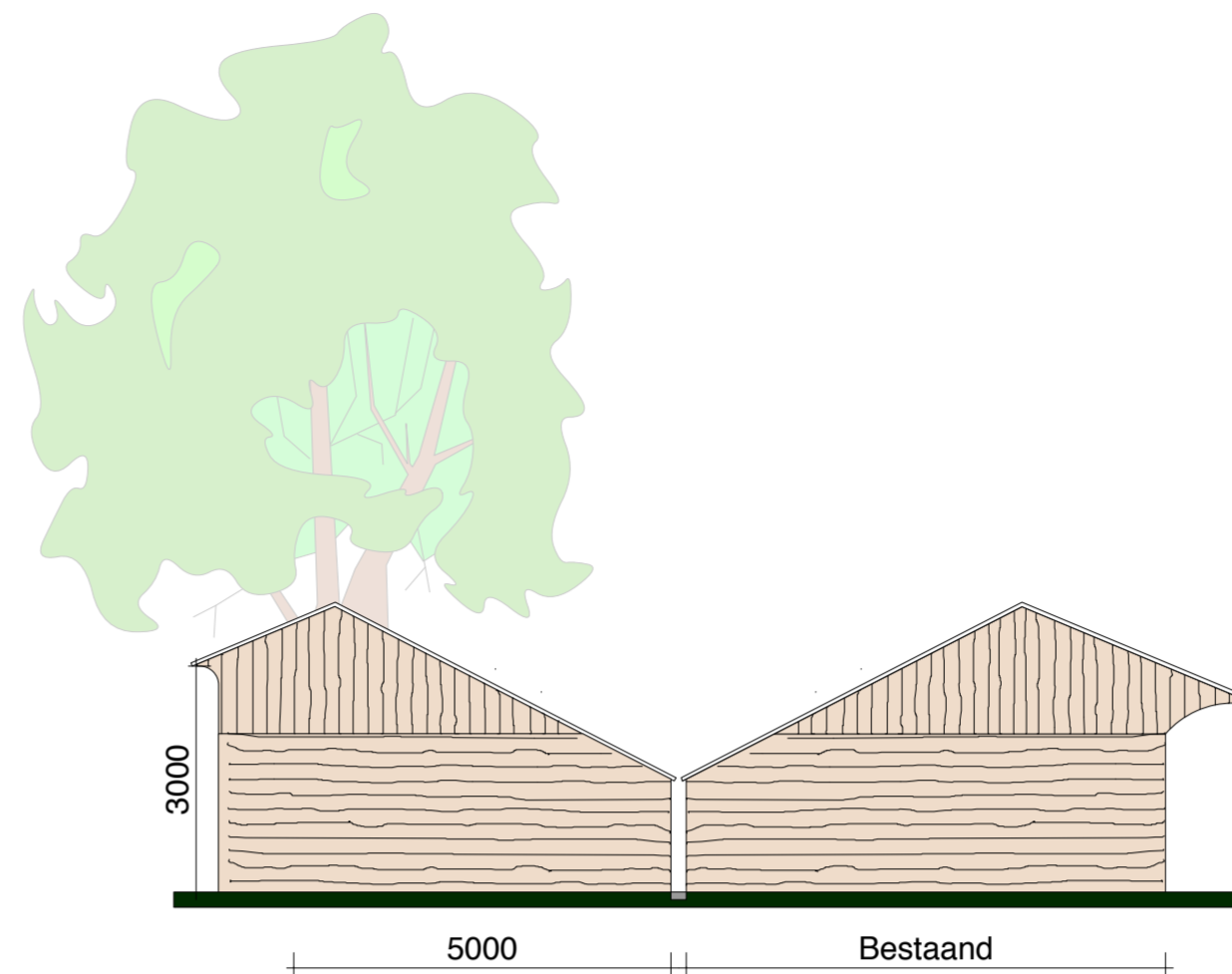


materialen en kleuren

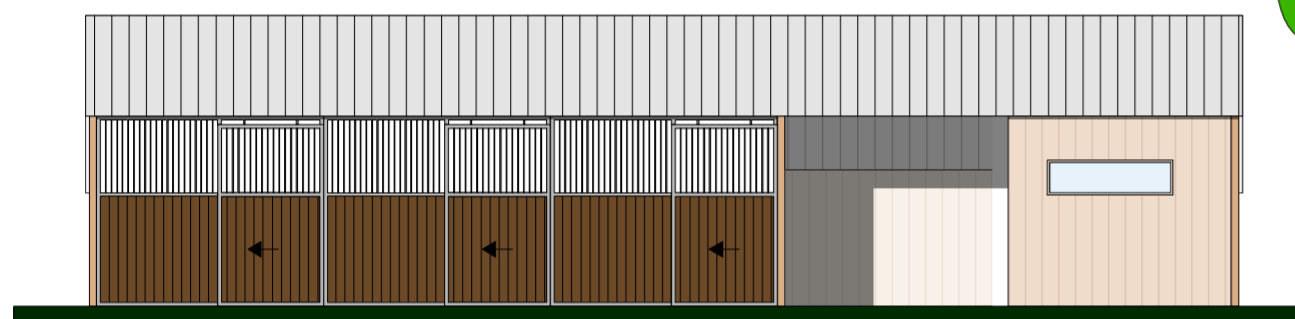
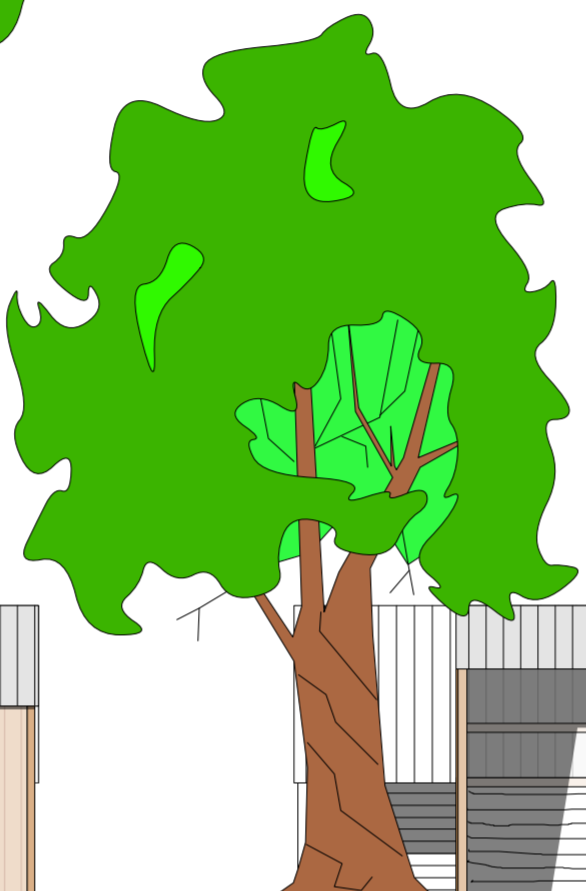
gevels	ongekantrechte	houten delen	zwart
dakbedekking		damwand dakplaten	antraciet



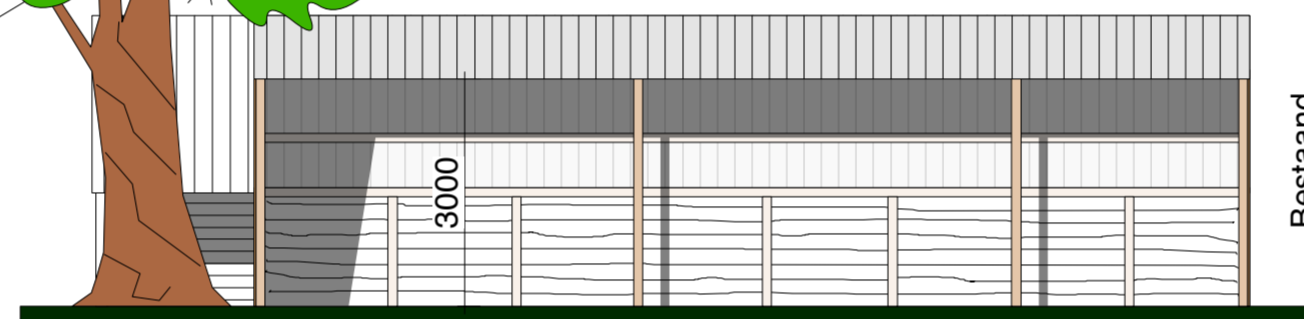
Vooraanzicht



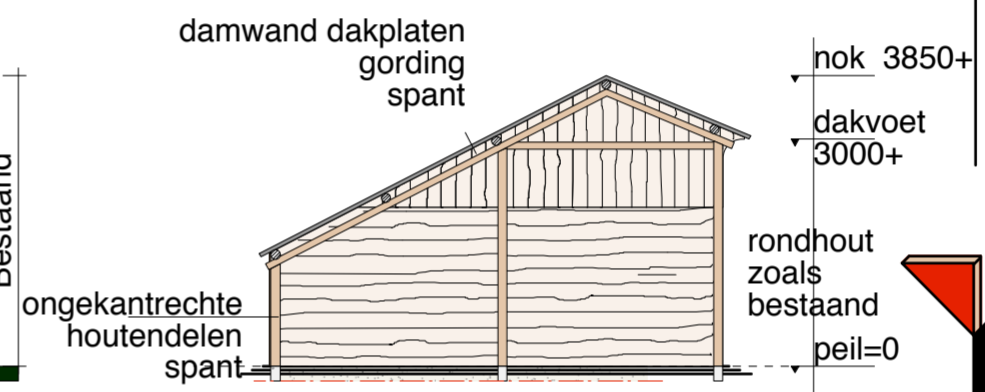
Achteraanzicht



Linkerzijanzicht



Rechterzijanzicht



dwarsdoorsnede

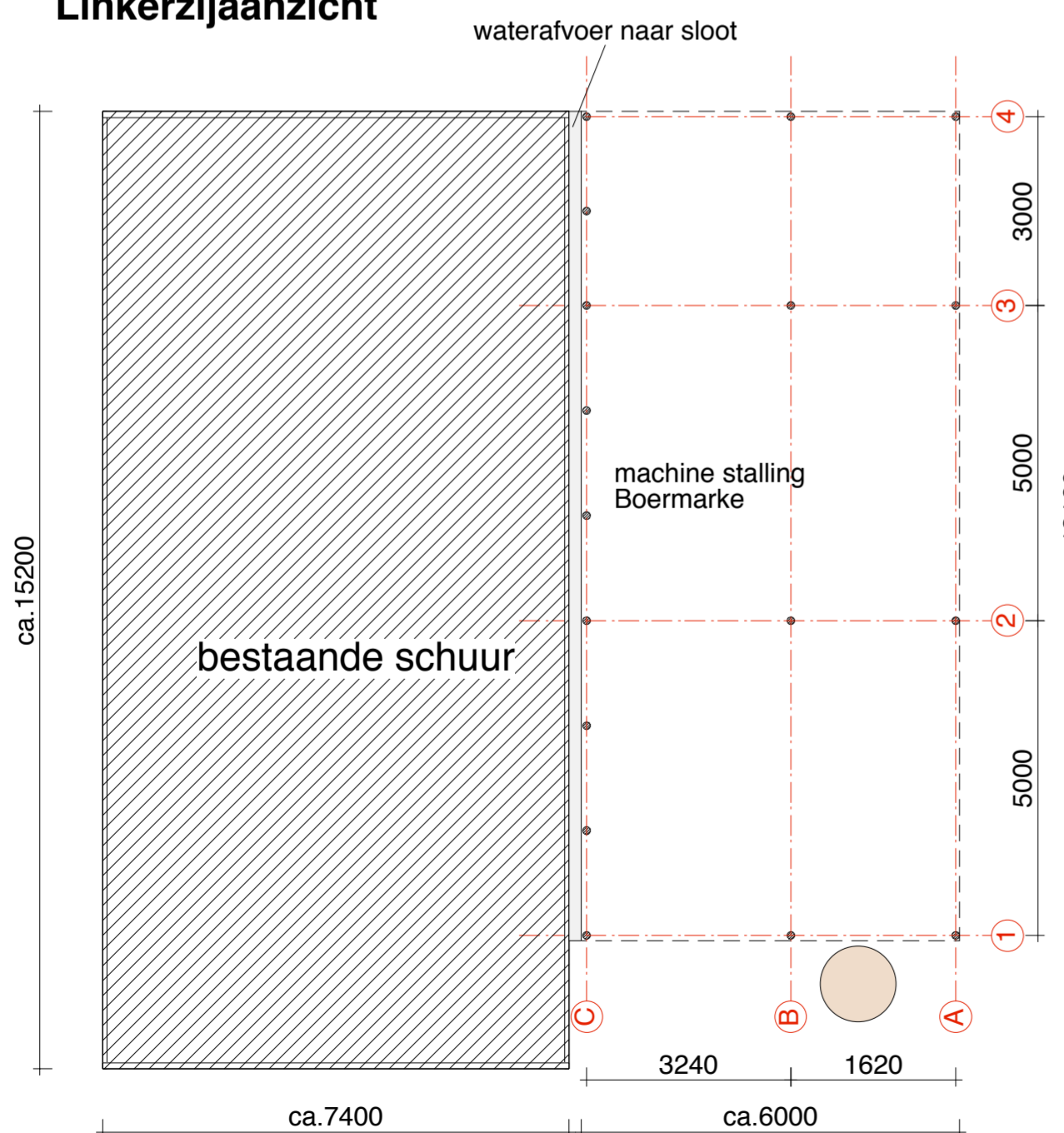
architectenburo **van ruth bv**

bezoekadres
drift 22 dwingeloo

postadres
postbus 24
7990 AA dwingeloo

tel. 0521-594949
fax. 0521-594848

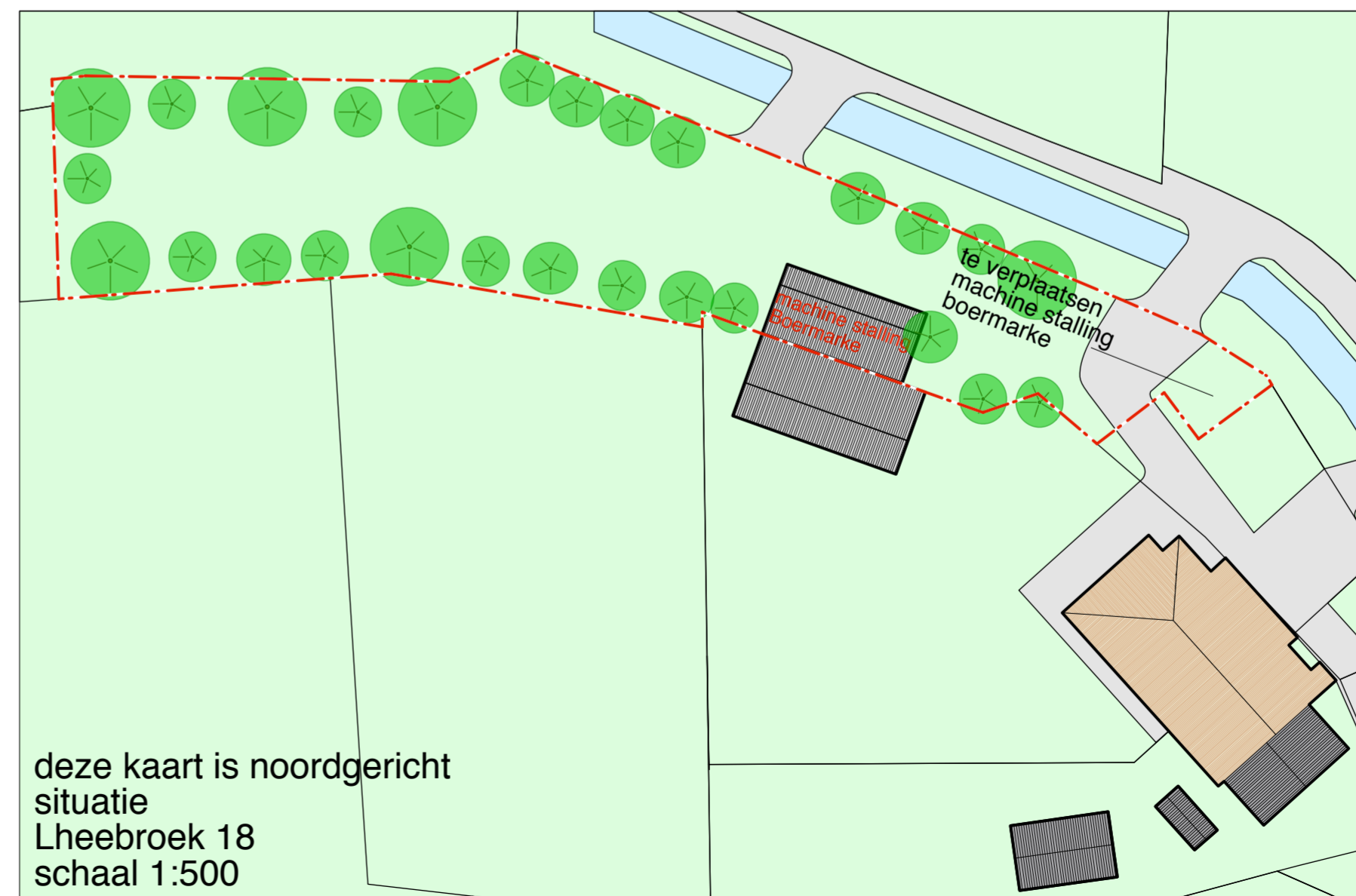
e-mail info@ruthbv.nl
website www.ruthbv.nl



totale opslag:
4-6 werktuigen max.
indien er 1 tractor (max)
in staat
2-4 werktuigen max.

transportbeweging:
transportmiddel: tractor.
aantal transporten:
1x per week
(3x per week max.
in hoog seizoen)

milieurelevante activiteiten:
hier worden uitsluitend
machines gestald.



B. van Ruth

opdrachtgever

02

werknummer 007-1 project BOUWAANVRAAG
nieuwbouw/verplaatsing
machine stalling boermarke
Lheebroek 18 te Dwingeloo

datum 01-08-2017 omschrijving Nieuwe toestand
Bijgebouw

schaal 1:100 wijziging wijz. a: 04-09-2017

getekend djf formaat A-2