

Stand van zaken nieuwbouw zwembad

Agenda

- **19.30 – 19.35: opening wethouders Jansen en De Witte**
- **19.35 – 19.55: presentatie stand van zaken nieuwbouw zwembad – Drijver en Partners**
- **19.55 – 20.30: vragen en dialoogronde**

Achtergrond

➤ Raadsbesluit september 2018:

- Voornemen nieuw zwembad
- Voorbereidingskrediet
- Streven keuze soort zwembad: juni 2019
- Financieel kader: uitgangspunt huidige kosten

➤ Opdracht:

- Uitwerken twee eerder vastgestelde scenario's
- Uitwerken aanvullende scenario's, bij voldoende draagvlak
- Participatietraject voor betrokkenen en terugkoppeling klankbordgroep

Aanpak

- **Analyse huidige situatie**
- **Participatie stakeholders**
- **Benoemen scenario's**
- **Uitwerken scenario's:**
 - **Maatschappelijk**
 - **Financieel**
 - **Koppeling met gemeentelijk beleid**
 - **Duurzaamheid**
 - **Locatie**

Huidige situatie

| De Hoge Devel | 2015 | 2016 | 2017 | 2018 |
|-----------------------|----------------|----------------|----------------|----------------|
| recreatief zwemmen | 66.057 | 65.253 | 62.232 | 67.363 |
| doelgroepen | 14.613 | 15.744 | 15.731 | 14.830 |
| les zwemmen | 21.777 | 19.941 | 20.819 | 21.466 |
| verenigingen/groepen | 66.592 | 70.188 | 55.897 | 62.227 |
| basisscholen gemeente | 1.030 | 682 | 208 | 188 |
| overige scholen | 577 | 19 | 152 | 597 |
| totaal | 170.646 | 171.827 | 155.039 | 166.671 |

➤ Lage bezetting: huidig bad te groot voor aantal bezoeken

➤ Oorzaken:

- Bezoek aan lage kant i.r.t. inwoners verzorgingsgebied
- Ruim aanbod m² zwemwater i.r.t. inwoners verzorgingsgebied

Participatie stakeholders

- Startbijeenkomst
- Interviews:
 - ZZ&PC De Devel
 - Personeel
 - Directie
 - Stichtingsbestuur
- Enquêtes:
 - Bezoekers
 - Bewonerspanel
 - Online
- Kinderwensen



Resultaten participatie

➤ **Verenigingswensen:**

- Eigen verenigingsruimte
- Tribune bij wedstrijdbad
- Wedstrijdbad met 8 i.p.v. 6 banen

➤ **Recreatieve wensen:**

- Glijbaan, buitenbad, openwaterspeeltuín, peuterbad, enz.

➤ **Overige wensen:**

- Watertemperatuur, tarieven, openingstijden, aantal kleedhokjes, hygiëne, veiligheid, akoestiek, sfeer, parkeerplaatsen, enz.

Enquête bezoekers

250 deelnemers

| Onderdeel | Score zwembadbezoekers (250 ingevulde enquêtes) | Top 10 |
|--------------------------|---|--------|
| Glijbaan | 965 | 1 |
| Gratis parkeren | 1019 | 2 |
| Openlucht waterspeeltuin | 1037 | 3 |
| Peuterbad | 1043 | 4 |
| Buitenzwemmen | 1044 | 5 |
| Horeca | 1167 | 6 |
| Ruime openingstijden | 1271 | 7 |
| Ligweide | 1321 | 8 |
| Tribune | 1411 | 9 |
| Whirlpool | 1431 | 10 |

Bewonerspanel en algemeen

1.184 reacties totaal waaronder:

- 674 bewonerspanel (63 % respons)
- 510 algemeen (facebook meer dan 22.000 bekeken)

| Onderdeel | Score zwembadbezoekers (250 ingevulde enquêtes) | Top 10 |
|--------------------------|---|--------|
| Buitenzwemmen | 3147 | 1 |
| Gratis parkeren | 3783 | 2 |
| Glijbaan | 4004 | 3 |
| Ruime openingstijden | 4484 | 4 |
| Peuterbad | 4631 | 5 |
| Ligweide | 4823 | 6 |
| Openlucht waterspeeltuin | 4861 | 7 |
| Horeca | 5041 | 8 |
| Whirlpool | 6908 | 9 |
| Tribune | 7638 | 10 |

Algemene reacties
facebook (+/_ 80)

- Sfeervol
- Ruime openingstijden
- Recreatie-elementen (peuterbad)
- Goede faciliteiten

Totale uitslag

1.434 reacties totaal

| Onderdeel | Top 10 | Totale score enquête | Score zwembadbezoekers (250 ingevulde enquêtes) | Tussenstand Top 10 | Score bewonerspanel (674; respons 63 %) en algemene enquête (510): totaal 1.184 | Tussenstand Top 10 |
|--------------------------|--------|----------------------|---|--------------------|---|--------------------|
| Buitenzwemmen | 1 | 4191 | 1044 | 5 | 3147 | 1 |
| Gratis parkeren | 2 | 4802 | 1019 | 2 | 3783 | 2 |
| Glijbaan | 3 | 4969 | 965 | 1 | 4004 | 3 |
| Peuterbad | 4 | 5674 | 1043 | 4 | 4631 | 5 |
| Ruime openingstijden | 5 | 5755 | 1271 | 7 | 4484 | 4 |
| Openlucht waterspeeltuin | 6 | 5898 | 1037 | 3 | 4861 | 7 |
| Ligweide | 7 | 6144 | 1321 | 8 | 4823 | 6 |
| Horeca | 8 | 6208 | 1167 | 6 | 5041 | 8 |
| Whirlpool | 9 | 8339 | 1431 | 10 | 6908 | 9 |
| Tribune | 10 | 9049 | 1411 | 9 | 7638 | 10 |

Kinderwensen

- 84 kinderwensen
- 41x glijbaan
- 12x wildwaterbaan
- 3x bubbelbad



Uitgangspunten Raad

1. Basisscenario:

- Wedstrijdbad 25 x 15,4 m. (6 banen), gedeeltelijk beweegbare bodem
- Instructiebad 20 x 10 m., volledig beweegbare bodem

2. Plusscenario:

- Wedstrijdbad 25 x 15,4 m. (6 banen), gedeeltelijk beweegbare bodem
- Instructiebad 20 x 10 m., volledig beweegbare bodem
- Peuterbad 50 m²
- Buitenwaterspeeltuin 200 m² met ligweide

Aanvullende scenario's

3. 'Verenigingsbad':

- Wedstrijdbad 25 x 21 m. (8 banen), gedeeltelijk beweegbare bodem, tribune (150 pers.)
- Instructiebad 20 x 10 m., volledig beweegbare bodem
- Peuterbad 50 m²
- Whirlpool
- Glijbaan met skim-out
- Verenigingsruimte 100 m²
- Buitenwaterspeeltuin 200 m² met ligweide

4. 'Buitenbad':

- Scenario 3
- + Buitenrecreatiebad 250 m² met glijbaan
- Wedstrijdbad geen 25 x 21 m. (8 banen), maar 25 x 15,4 m. (6 banen)

Scenario 1 en 2

| | scenario 1 | scenario 2 |
|-------------------------------|--|--|
| configuratie | <ul style="list-style-type: none"> - wedstrijdbad 6 banen - deels bew. bodem - instructiebad - volledig bew. bodem - bergingsruimten - kleedruimten - horecavoorziening - div. aanvullende ruimten | <ul style="list-style-type: none"> - wedstrijdbad 6 banen - deels bew. bodem - instructiebad - volledig bew. bodem - peuterbad - bergingsruimten - kleedruimten - horecavoorziening - div. aanvullende ruimten - buiten: <ul style="list-style-type: none"> - waterspeeltuin - ligweide |
| aantal bezoeken | 127.400 | 133.400 |
| investeringskosten | 10.240.000 | 12.480.000 |
| exploitatietekort | | |
| - incl. kapitaallasten | 752.700 | 886.500 |
| - excl. kapitaallasten | 306.100 | 342.500 |

➤ **Scenario 1: ruim binnen huidig budget (€ 900.000,-)**

➤ **Scenario 2: meer bezoek, net binnen huidig budget**

➤ **Peuterbad:**

➤ **Investing: € 0,90 mln. → kapitaallasten: € 39.000,-**

➤ **Overige exploitatielasten: + € 15.000,-**

➤ **Waterspeeltuin:**

➤ **Investing: € 1,34 mln. → kapitaallasten: € 58.000,-**

➤ **Overige exploitatielasten: + € 22.000,-**

Scenario 3

| | scenario 3 |
|------------------------|---|
| configuratie | <ul style="list-style-type: none">- wedstrijdbad 8 banen- deels bew. bodem- tribune (150 pers.)- instructiebad- volledig bew. bodem- peuterbad- whirlpool- glijbaan met skim-out- verenigingsruimte- bergingsruimten- kleedruimten- horecavoorziening- div. aanvullende ruimten- buiten:<ul style="list-style-type: none">- waterspeeltuin- ligweide |
| aantal bezoeken | 157.900 |
| investeringskosten | 14.320.000 |
| exploitatietekort | |
| - incl. kapitaallasten | 1.025.500 |
| - excl. kapitaallasten | 401.100 |

- Ruim boven huidig budget
- + 24.500 bezoeken t.o.v. scenario 2 (vooral verenigingen)
- Top-3 wensen vereniging
- Wedstrijdbad met 8 banen wens zwembad
- Versterking regionale concurrentiepositie
- Meer capaciteit verenigingen, banen zwemmen, les zwemmen
- Kleinschalige recreatieve voorzieningen
- Sluit beste aan bij 7 programmalijnen Sportvisie

Scenario 3

| | scenario 3 |
|------------------------|---|
| configuratie | <ul style="list-style-type: none"> - wedstrijdbad 8 banen - deels bew. bodem - tribune (150 pers.) - instructiebad - volledig bew. bodem - peuterbad - whirlpool - glijbaan met skim-out - verenigingsruimte - bergingsruimten - kleedruimten - horecavoorziening - div. aanvullende ruimten - buiten: <ul style="list-style-type: none"> - waterspeeltuín - ligweide |
| aantal bezoeken | 157.900 |
| investeringskosten | 14.320.000 |
| exploitatietekort | |
| - incl. kapitaallasten | 1.025.500 |
| - excl. kapitaallasten | 401.100 |

- **Wedstrijdbad 8 i.p.v. 6 banen:**
 - Investering: € 0,66 mln. → kapitaallasten: € 29.000,-
 - Overige exploitatielasten: + € 21.000,-
- **Tribune 150 pers.:**
 - Investering: € 0,50 mln. → kapitaallasten: € 22.000,-
 - Overige exploitatielasten: + € 7.000,-
- **Verenigingsruimte 100 m²:**
 - Investering: € 0,31 mln. → kapitaallasten: € 14.000,-
 - Overige exploitatielasten: + € 5.000,-
- **Whirlpool:**
 - Investering: € 0,08 mln. → kapitaallasten: € 3.000,-
 - Overige exploitatielasten: + € 5.000,-
- **Glijbaan met skim-out:**
 - Investering: € 0,30 mln. → kapitaallasten: € 13.000
 - Overige exploitatielasten: + € 20.000,-

Scenario 4

| | scenario 4 |
|------------------------|--|
| configuratie | <ul style="list-style-type: none">- wedstrijdbad 6 banen- deels bew. bodem- tribune (150 pers.)- instructiebad- volledig bew. bodem- peuterbad- whirlpool- glijbaan met skim-out- verenigingsruimte- bergingsruimten- kleedruimten- horecavoorziening- div. aanvullende ruimten- buiten:<ul style="list-style-type: none">- recreatiebad- glijbaan- waterspeeltuin- ligweide |
| aantal bezoeken | 153.500 |
| investeringskosten | 15.160.000 |
| exploitatietekort | |
| - incl. kapitaallasten | 1.069.200 |
| - excl. kapitaallasten | 408.100 |

- Ruim boven huidig budget
- + 20.100 bezoeken t.o.v. scenario 2 (vooral recreatief)
- Geen wedstrijdbad met 8 banen
- Buitenbad wens enquête
- Concurrentie buitenbaden regio

Scenario 4

| | scenario 4 |
|------------------------|--|
| configuratie | <ul style="list-style-type: none"> - wedstrijdbad 6 banen - deels bew. bodem - tribune (150 pers.) - instructiebad - volledig bew. bodem - peuterbad - whirlpool - glijbaan met skim-out - verenigingsruimte - bergingsruimten - kleedruimten - horecavoorziening - div. aanvullende ruimten - buiten: <ul style="list-style-type: none"> - recreatiebad - glijbaan - waterspeeltuin - ligweide |
| aantal bezoeken | 153.500 |
| investeringskosten | 15.160.000 |
| exploitatietekort | |
| - incl. kapitaallasten | 1.069.200 |
| - excl. kapitaallasten | 408.100 |

➤ Buitenrecreatiebad 250 m²:

➤ Investering: € 1,40 mln. → kapitaallasten: € 61.000,-

➤ Overige exploitatielasten: + € 27.000,-

➤ Glijbaan:

➤ Investering: € 0,10 mln. → kapitaallasten: € 4.000,-

➤ Overige exploitatielasten: + € 2.000

Overzicht scenario's

| | scenario 1 | scenario 2 | scenario 3 | scenario 4 |
|---------------------------|--|--|---|--|
| configuratie | <ul style="list-style-type: none"> - wedstrijdbad 6 banen - deels bew. bodem - instructiebad - volledig bew. bodem - bergingsruimten - kleedruimten - horecavoorziening - div. aanvullende ruimten | <ul style="list-style-type: none"> - wedstrijdbad 6 banen - deels bew. bodem - instructiebad - volledig bew. bodem - peuterbad - bergingsruimten - kleedruimten - horecavoorziening - div. aanvullende ruimten - buiten: <ul style="list-style-type: none"> - waterspeeltuin - ligweide | <ul style="list-style-type: none"> - wedstrijdbad 8 banen - deels bew. bodem - tribune (150 pers.) - instructiebad - volledig bew. bodem - peuterbad - whirlpool - glijbaan met skim-out - verenigingsruimte - bergingsruimten - kleedruimten - horecavoorziening - div. aanvullende ruimten - buiten: <ul style="list-style-type: none"> - waterspeeltuin - ligweide | <ul style="list-style-type: none"> - wedstrijdbad 6 banen - deels bew. bodem - tribune (150 pers.) - instructiebad - volledig bew. bodem - peuterbad - whirlpool - glijbaan met skim-out - verenigingsruimte - bergingsruimten - kleedruimten - horecavoorziening - div. aanvullende ruimten - buiten: <ul style="list-style-type: none"> - recreatiebad - glijbaan - waterspeeltuin - ligweide |
| aantal bezoeken | 127.400 | 133.400 | 157.900 | 153.500 |
| investeringskosten | 10.240.000 | 12.480.000 | 14.320.000 | 15.160.000 |
| exploitatietekort | | | | |
| - incl. kapitaallasten | 752.700 | 886.500 | 1.025.500 | 1.069.200 |
| - excl. kapitaallasten | 306.100 | 342.500 | 401.100 | 408.100 |

➤ Huidig budget leidend?

➤ Extra voorzieningen en bezoek?

➤ Andere combinaties mogelijk

➤ 'Flexibel' wedstrijdbad?

Duurzaamheid

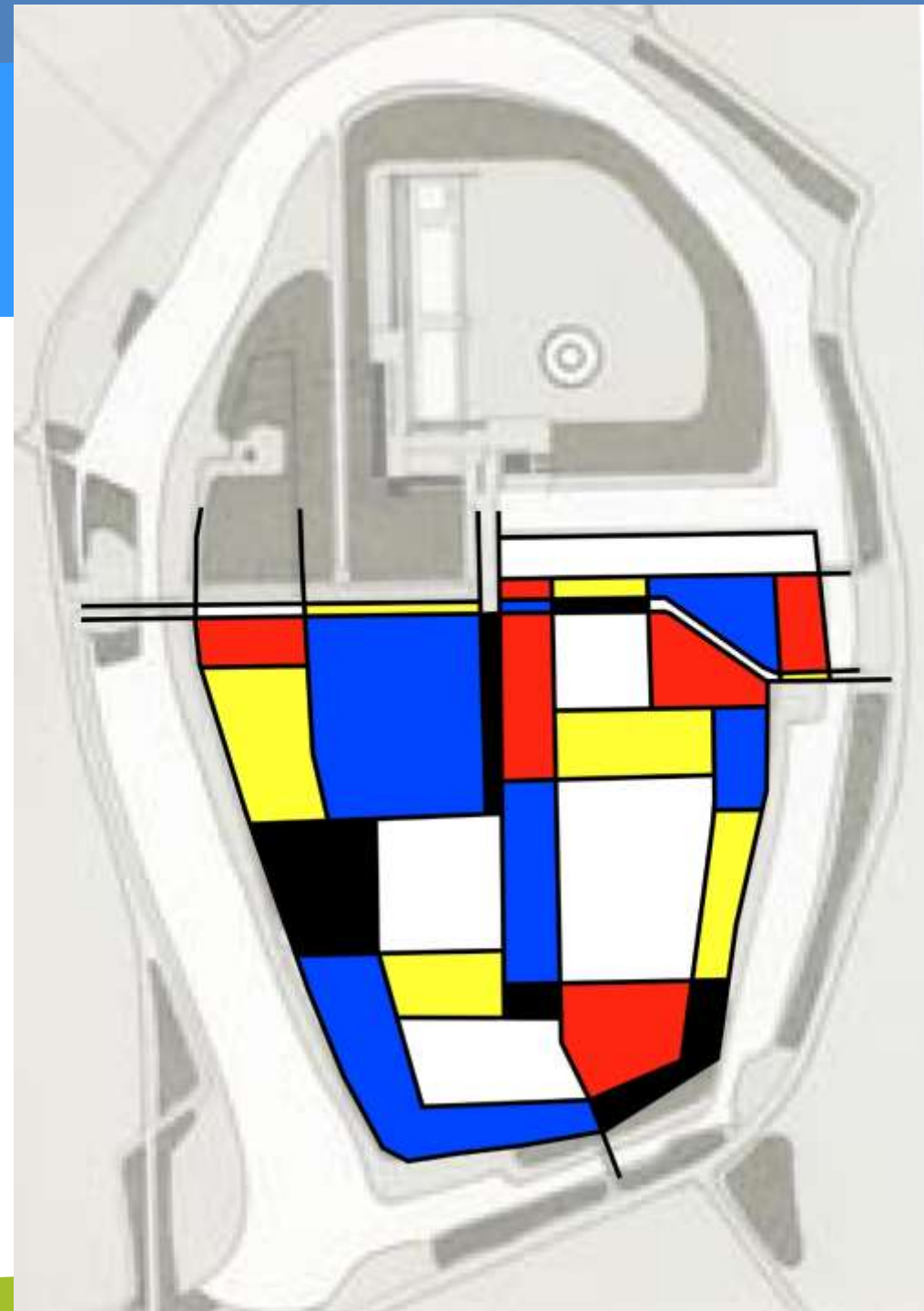
- **Nieuwbouw per definitie veel duurzamer dan huidig bad**
- **BENG-norm en Energiestrategie Drechtsteden**
- **All-electric, gasloos zwembad**
- **Warmtenet**

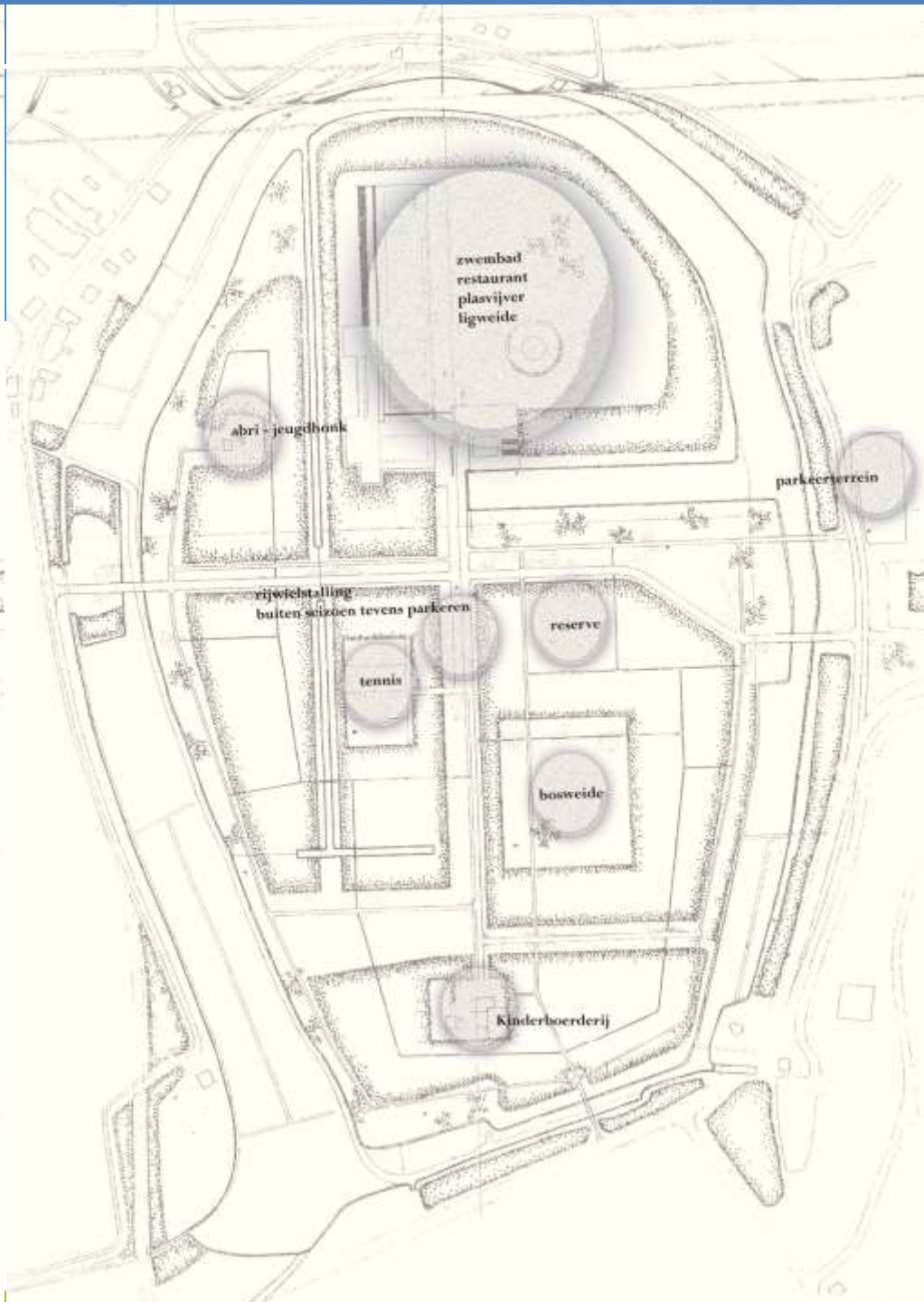
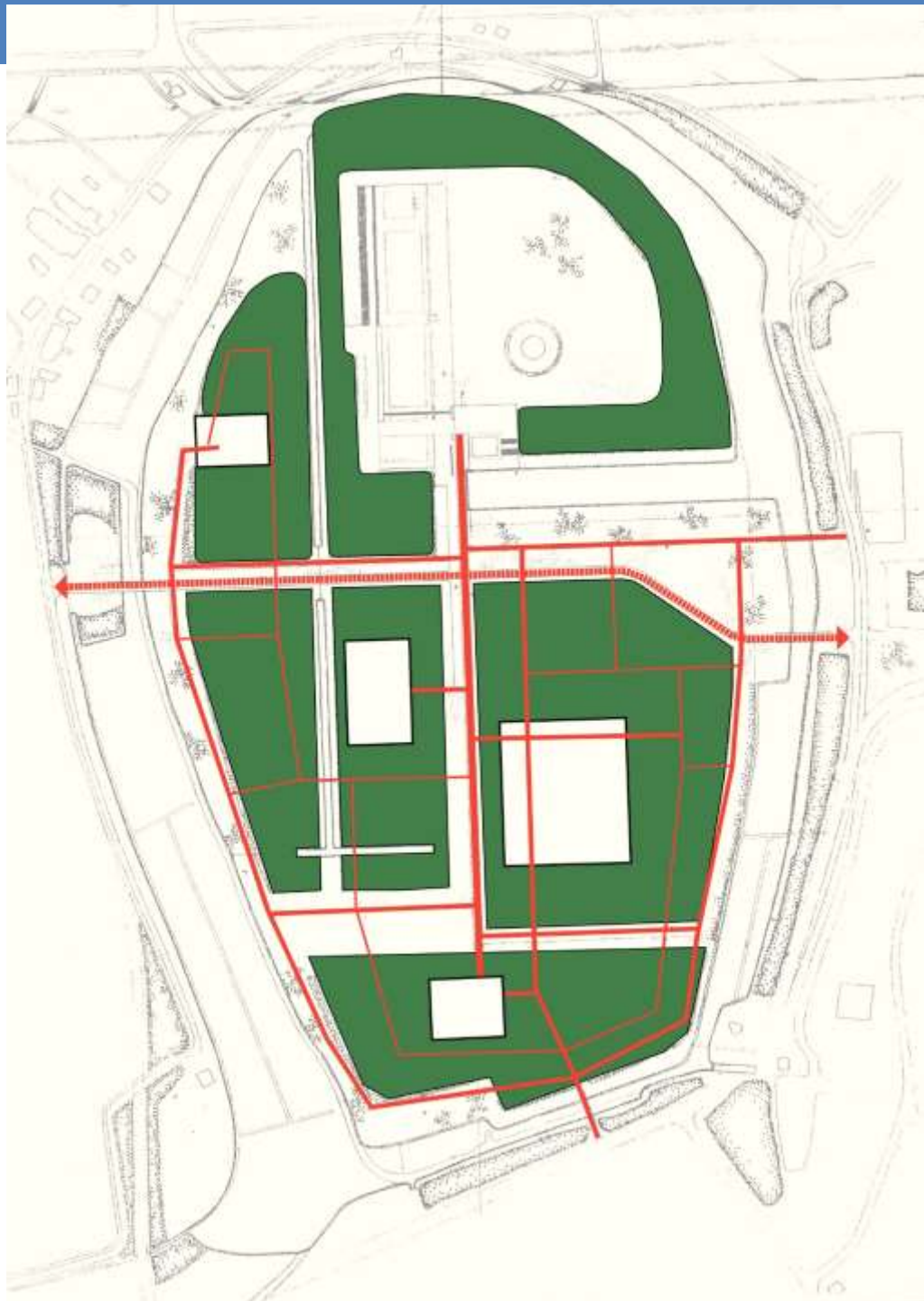
Locatie

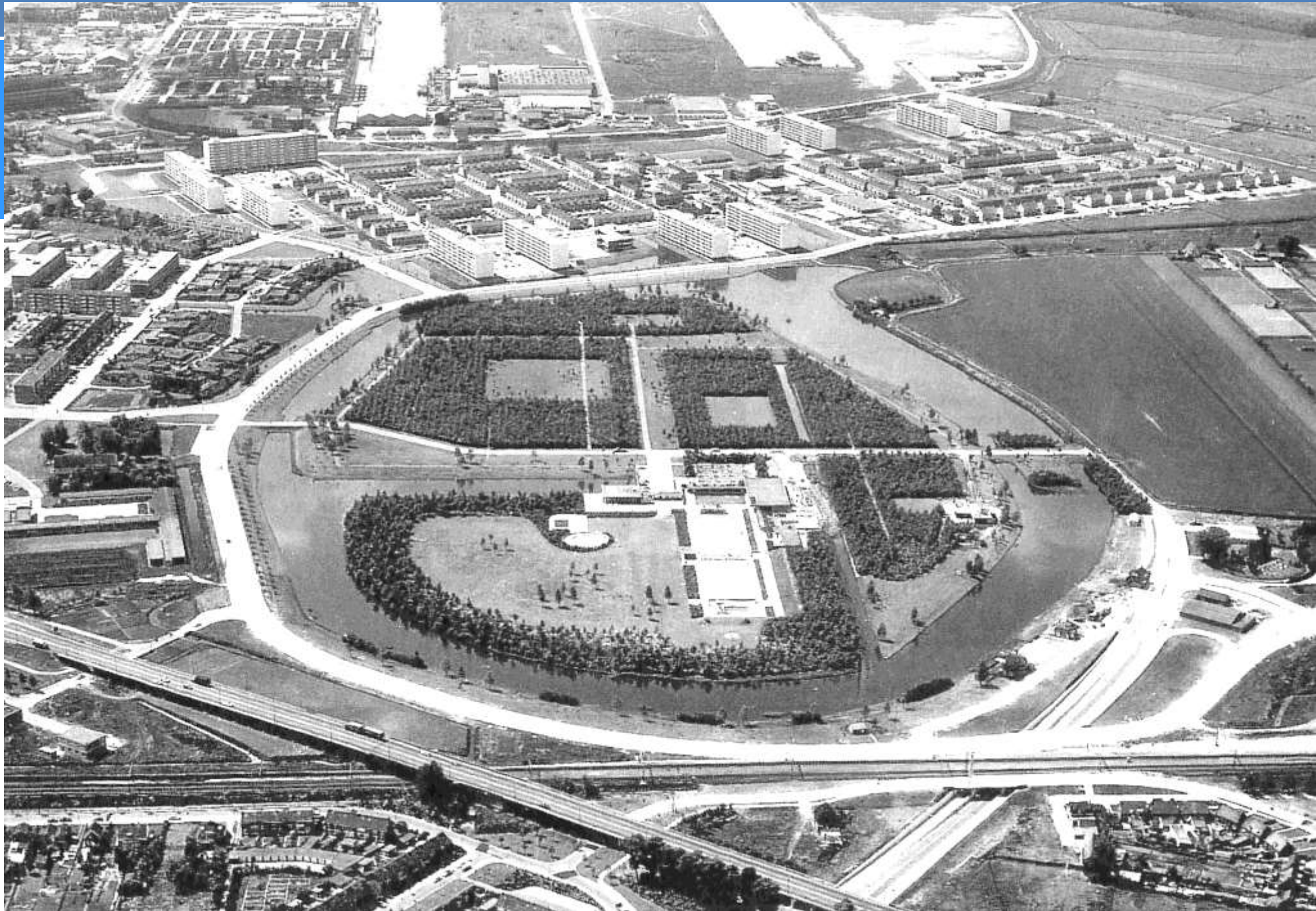
- **Continuïteit exploitatie huidig zwembad essentieel, in alle scenario's mogelijk**
- **Nieuwbouw achter huidig binnenbad**
- **Zichtbaarheid en ruimte naastgelegen functies**
- **Passend binnen visie Develpark**
- **Nader onderzoek kosten sloop en sanering (eerdere inschatting: € 1,5 mln.)**

Hans Warnau

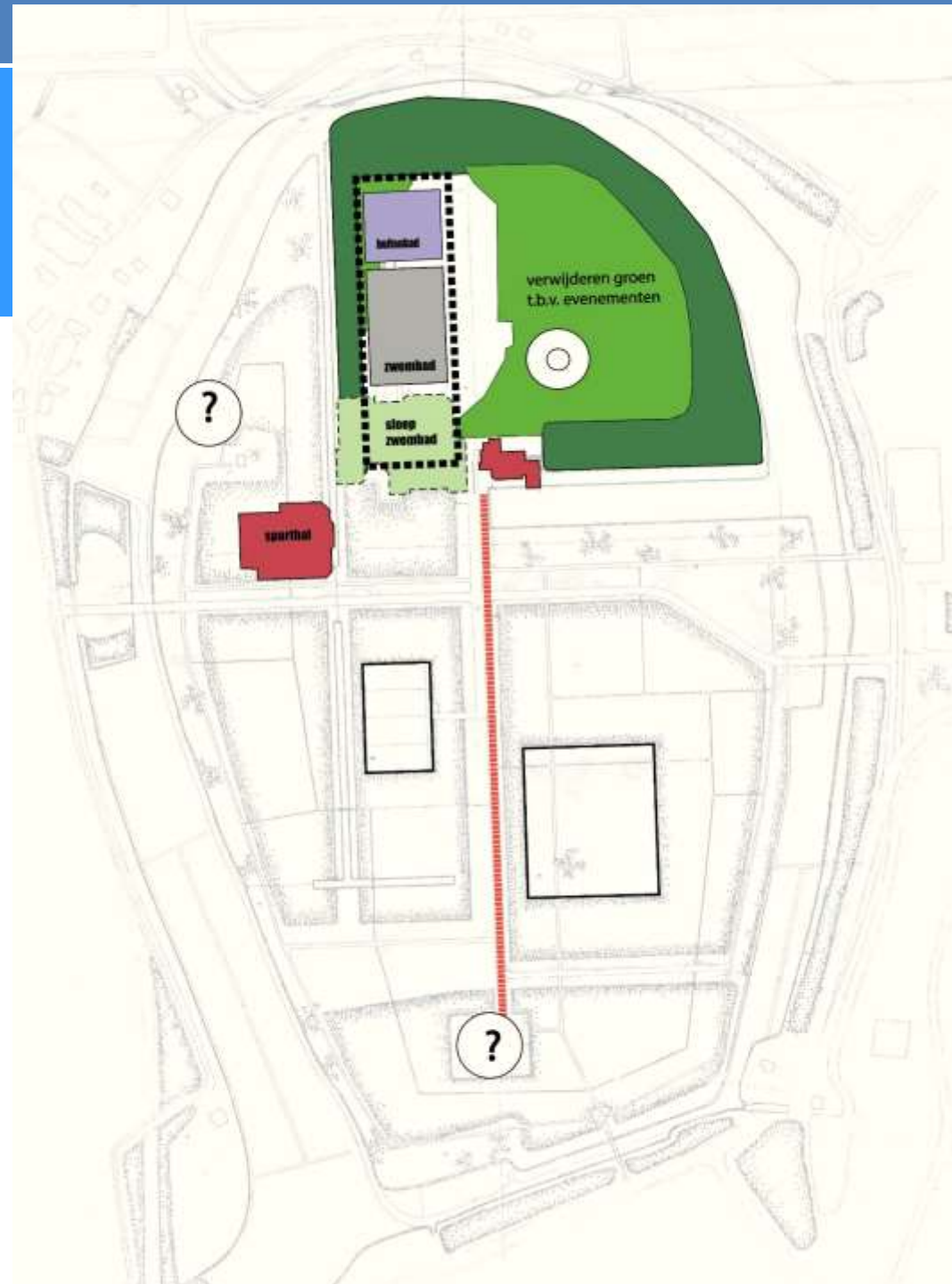
Het kloppende hart wat niet klopt







Locatie





Vervolg

- **Communicatie: actief: nieuwsbrief, persbericht, update, Facebook**
- **Voor 20 mei: informeren voor Kadernota**
- **Voor de zomer: besluit College en doorzetting naar Raad**

VRAGEN?