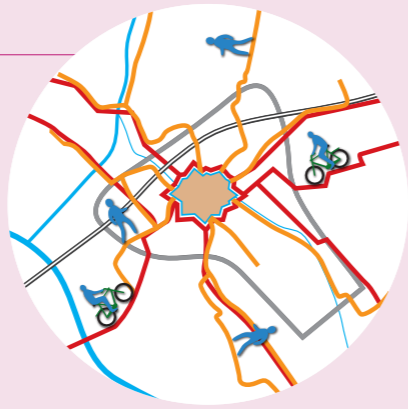
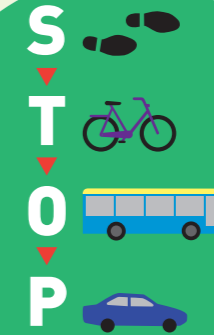


We stimuleren fietsen en lopen met doorfietsroutes en meer groen bij verkeerslichten. Daarmee blijft de stad voor alle vervoersmiddelen beter bereikbaar.



Data en vernieuwende technieken zetten we in om slim het verkeer te managen, zoals met slimme verkeerslichten.



Als we werken aan mobiliteit kiezen we onze aanpak door het gebruik van de S.T.O.P. methode en duurzaamheidsladder. Ook verkennen we altijd eerst andere mogelijkheden, zoals gedragsbeïnvloeding.

Een innovatieve, vitale wereldfietsstad

Zwolle blijft een gezonde, leefbare, schone stad. Dit doen we bijvoorbeeld door in te zetten op schone voertuigen.



Mobiliteit brengt Zwolle verder

door in te spelen op ambitie voor groei van de stad met 10.000+ woningen mét extra verkeersdeelnemers.



door initiatieven aan te moedigen die helpen bij de energietransitie.

door gastvrije ontvangst te geven aan het snel stijgend aantal verkeersdeelnemers.



door letterlijk en figuurlijk drempels voor inwoners weg te nemen, zodat iedereen deel kan nemen in het verkeer.



door maatregelen voor klimaatadaptatie een plek te geven in onze infrastructuur.



door te kiezen voor

door economische ontwikkeling mogelijk te maken met een goede bereikbaarheid.



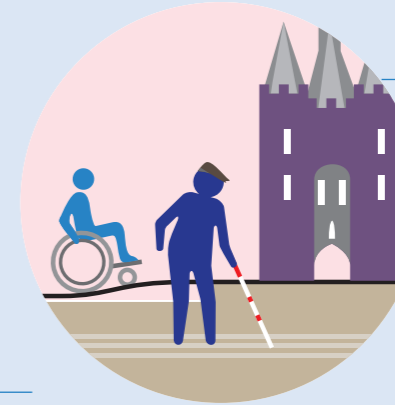
door in te zetten op actieve vormen van mobiliteit.



door te kiezen voor

Een verkeersveilige en toegankelijke stad

In Zwolle kan iedereen deelnemen in het verkeer. Toegankelijkheid krijgt veel aandacht bij onderhoudswerkzaamheden en bij nieuwe infrastructuur.

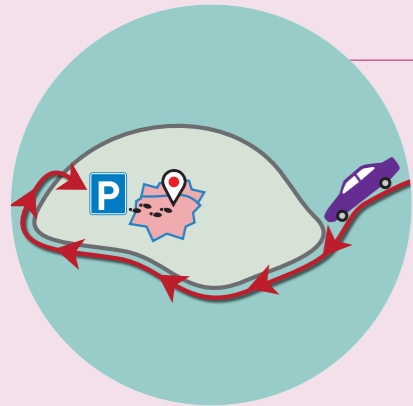


Het OV wordt vaker concurrerend met de auto, zowel in reistijd als in de kwaliteit van het vervoer. Bijvoorbeeld door het stimuleren van pilots, of het realiseren van mobipunten.

Een gastvrije, bereikbare stad



In gebieden combineren we vaker wonen en werken. Dit verkort de reistijd voor inwoners én het zorgt voor een spits en tegenspits. Daardoor wordt infrastructuur, zoals parkeerplekken, optimaal benut.



Met verkeers- en mobiliteitsmanagement verleiden we automobilisten om via de buitenring reizen. Bestemmingsverkeer voor de binnenstad krijgt daardoor juist een snellere doorstroming. Daarnaast stimuleren we fietsers en automobilisten om vaker buiten de spits te reizen. Incidentmanagement draagt bij aan een betere doorstroming.

We dagen onszelf en de sector uit met slimme logistiek om zo de druk op het wegennet te verminderen en de leefbaarheid in het centrum, de wijken, de buurten en het buitengebied te vergroten. We willen toe naar minder, kleinschaliger, stiller en schoner vrachtvervoer in de stad (actieplan Stadslogistiek en de Green Deal Zero Emissie Stadslogistiek: ZES): Zwolle streeft naar zero emissie van stadslogistiek in 2025.



We streven naar nul dodelijke verkeersslachtoffers (in 2030). Dat doen we onder meer door extra voorlichting voor kwetsbare verkeersdeelnemers en met regels, zoals extra 30km-zones.