

Respectrum Crematoria: klantwaardige projecten

Directie

Respectrum Crematoria

11 juni 2018

VISIE

- Concept *Klantwaardigheid*©

- * persoonlijk en klantgericht
- * accommodatie in natuurlijke omgeving
- * goed bereikbaar
- * geen tijdbeperking (standaard 2 uur)
- * gemeenten trots op voorziening
- * duurzaamheid

MISSIE

- Een samenwerkende groep crematoria met regionale wortels in de samenleving:
 - * 8 tot 10 in Nederland en
 - * 3 tot 5 in Duitsland
 - * efficiënte samenwerking op gebied van
 - administratie, ict, financiën,
 - inkoop, planning/bezetting

RC is anders

- verdienmodel o.b.v. één tarief;
- alle tijd en aandacht;
- lokaal ondernemerschap;
- snel handelen;
- onafhankelijk / zelfstandig;
- voorkant kleinschalig / achterkant grootschalig.

Realisatie

Nederland:

Hardenberg 2016

Dokkum 2017

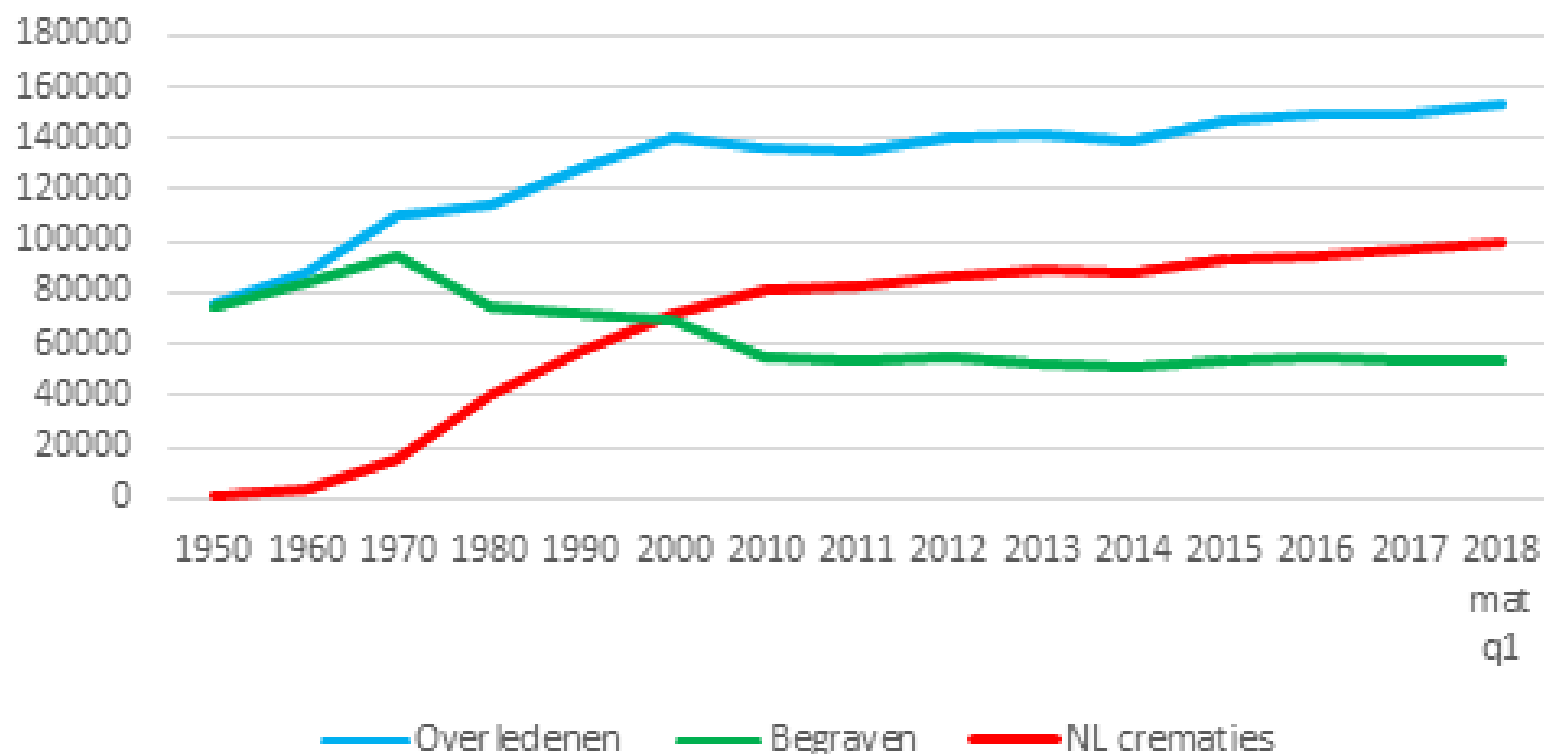
Eelderwolde 2018

Planning: Steenwijk en Zwolle 2019

Duitsland:

Planning: Neuss en Lingen 2019

Ontwikkeling begraven en cremieren over afgelopen 67 jaar



RC – aanpak Zwolle

- onderzoek markt door marktonderzoeksbureau; aantallen crematies; huidige situatie crematoria; situatie uitvaartzorg;
- uitkomst: kansen voor 2^e crematorium door grote aantallen/piekdrukke/klachten..
- gesprek met gemeente; vraag naar constructieve houding !?
- zoektocht locaties;
Met locale makelaar ruim 10 locaties bezocht en onderzocht

RC – aanpak Zwolle

- keuze locatie Kranenburg;

Wikken en wegen over voor- en nadelen ook in vgl met alle andere locaties:

bekend, goed bereikbaar, infrastructuur goed, bestemming, burens

- intentie-ovk met gemeente;

- (evt) gesprek met lokale ondernemer(s); helaas niet bereid tot overleg

- inloopavond : lage opkomst maar burens/burgers positief

RC – aanpak Zwolle

- Kranenburg; welke lokale ondernemers:
 - Crematorium bv: joint venture van Facultatieve Groep en Monuta;
 - UC bv: joint venture van Monuta en Yarden;
 - Uitvaartzorgbedrijven: Monuta, Yarden, Arabesque, Meander, Staal en vele anderen;
 - Begraafplaatsen: Kranenburg en Bergklooster

Ontwikkeling aantal crematies Zwolle e/o

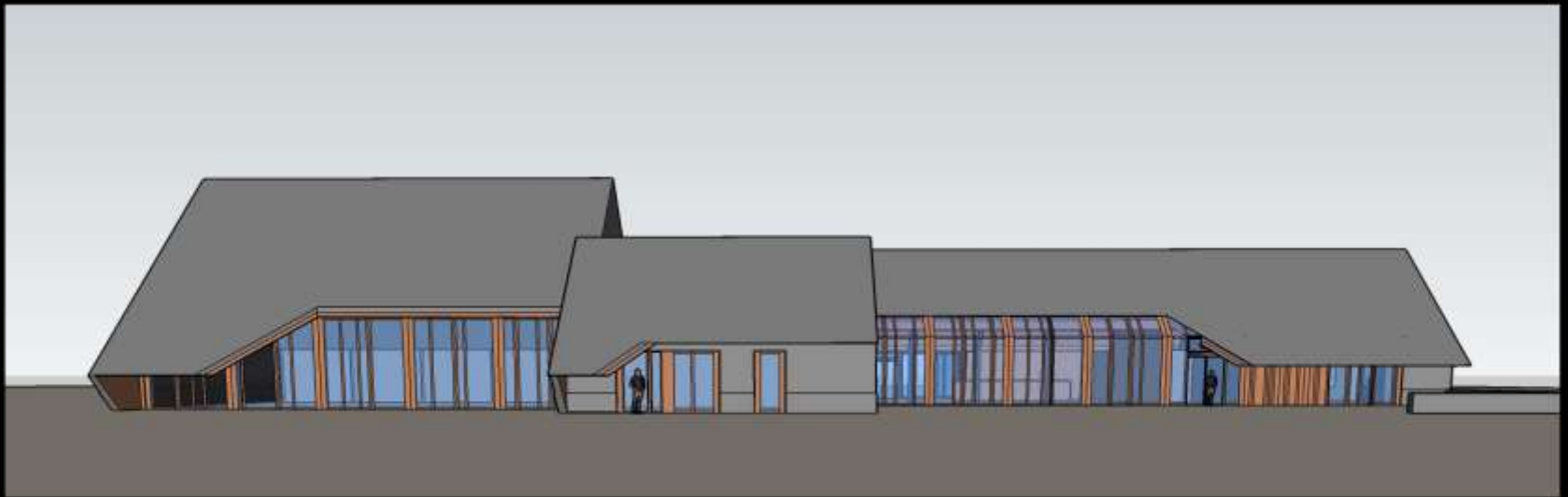
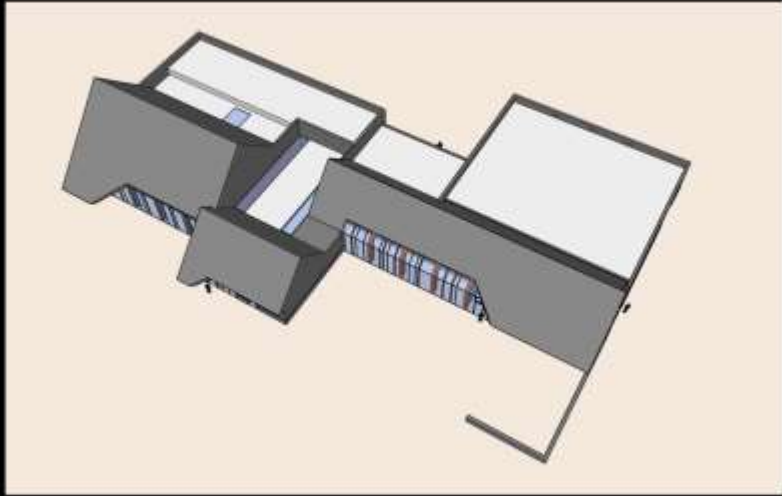
per gemeente	2010	2011	2012	2013	2014	2015	2016	2020	2030	2040	2050
Dalfsen	86	95	89	113	113	117	111	154	195	230	238
Hattem	41	45	51	53	54	59	56	72	92	109	113
Heerde	64	65	70	70	82	85	91	114	145	170	176
Kampen	112	126	141	140	152	164	174	210	268	315	327
Oldebroek	57	57	58	58	62	69	83	87	110	129	134
Olst-Wijhe	15	13	16	19	21	24	23	28	36	42	44
Raalte	138	153	155	162	160	114	88	130	193	162	168
Zwartewaterland	46	41	54	49	61	58	60	83	105	124	129
Zwolle	421	442	434	474	474	513	493	643	819	962	998
Staphorst	3	4	3	4	4	5	5	13	24	38	52
totaal	984	1040	1071	1141	1183	1206	1185	1533	1988	2281	2377
Werkelijk uitgevoerd	984	1032	1070	1131	1195	1208	1106				



crematoria
respectrum



crematoria
respectrum





crematoria
respectrum



crematoria
respectrum

Dank voor uw aandacht

crematoria
respectrum